

BIULETYN INFORMACYJNY NR 13/2017

za okres od 13.01.2017 r. od godz. 7.00 do 14.01.2017 r. do godz. 7.00

sobota, dnia 14.01.2017 r.



Najważniejsze zdarzenia z minionej doby

1. **Wołyńce** (pow. siedlecki) – śmiertelne zatrucie tlenkiem węgla.
2. **WIW** – kolejne przypadki ASF u dzików.
- 3.
- 4.

ZESTAWIENIE DANYCH STATYSTYCZNYCH za okres: 13.01 – 14.01.2017 r.

	KOMENDA STOŁECZNA POLICJI	W analizowanym okresie	Od początku roku
	1) Odnotowano wypadków	9	62
	2) Ofiary śmiertelne w wypadkach drogowych/ kolejowych/ lotniczych	0/0/0	1/2/0
	3) Osoby ranne w wypadkach drogowych/kolejowych/lotniczych	9/0/0	67/0/0
	4) Utonięcia /wychłodzenia	0/0	1/4
	KOMENDA WOJEWÓDZKA POLICJI	W analizowanym okresie	Od początku roku
	1) Odnotowano wypadków	5	48
	2) Ofiary śmiertelne w wypadkach drogowych/ kolejowych/ lotniczych	0/0/0	5/0/0
	3) Osoby ranne w wypadkach drogowych/kolejowych/lotniczych	5/0/0	57/0/0
	4) Utonięcia/wychłodzenia	0/0	0/2
	KOMENDA WOJEWÓDZKA PAŃSTWOWEJ STRAŻY POŻARNEJ	W analizowanym okresie	Od początku roku
	1) Liczba pożarów	27	456
	2) Ofiary śmiertelne w pożarach/zaczadzenia	0/1	9/3
	3) Osoby ranne w pożarach/zatrute CO	4/3	19/8
	NADWIŚLAŃSKI ODDZIAŁ STRAŻY GRANICZNEJ	W dniu 13.01.2017	Od 01.01.2017
	1) Ruch graniczny: schengen/non-schengen	29030/14045	331805/191830
	2) Złożone wnioski o nadanie statusu uchodźcy	5	40
	3) Cudzoziemcy, którym odmówiono wjazdu do RP/zatrzymano	0/6	21/48

WYKAZ ZGROMADZEŃ PUBLICZNYCH, IMPREZ MASOWYCH I INNYCH WYDARZEŃ planowanych w dniu 14.01.2017 r.

Godziny imprezy	Rodzaj imprezy	Miejsce/Trasa	Organizator	Liczba osób	Uwagi
całodobowo	zgromadzenie	pl. Krasińskich, przed gmachem Sądu Najwyższego	osoba prywatna	ok. 50	postępowanie uproszczone / protest przeciwko brakowi praworządności
całodobowo	zgromadzenie	Al. Ujazdowskie 1/3, przed Kancelarią Prezesa Rady Ministrów	osoba prywatna	2-20	zgromadzenie polega na rozłożeniu kilku namiotów wraz z pomocniczą infrastrukturą techniczną / postępowanie uproszczone
całodobowo	zgromadzenie	ul. Wiejska 4/6/8, przed gmachem Sejmu RP	osoba prywatna	5-500	postępowanie uproszczone / bdb
12.00-14.00	zgromadzenie	Al. Ujazdowskie 29/31, przed Ambasadą USA	osoba prywatna	ok. 100	ph. "Nie dla baz USA w Polsce" - wyrażenie sprzeciwu wobec lokalizacji w Polsce baz USA
18.00-19.00	zgromadzenie	ul. Krakowskie Przedmieście 48/50, przed Pałacem Prezydenckim	osoba prywatna	100-200	postępowanie uproszczone - wyrażenie sprzeciwu w związku z podpisaniem ustawy o systemie oświaty przez Prezydenta RP

ZAGROŻENIA ŚRODOWISKA
Wyniki pomiarów zanieczyszczeń powietrza za minioną dobę [w µg/m³] na automatycznych stacjach WIOŚ w Warszawie

Wybierz datę: 2017-01-13, Pt Zestawienie dobowe (średnie)- Stacje automatyczne

Stacja	Pomiary	PM10 [µg/m³]	PM2.5 [µg/m³]	O ₃ [µg/m³]		NO ₂ [µg/m³]	SO ₂ [µg/m³]	CO [µg/m³]		C ₆ H ₆ [µg/m³]
		Pył zawieszony PM10 S24h	Pył zawieszony PM 2.5 S24h	S24h	S8max	Dwutlenek azotu S24h	Dwutlenek siarki S24h	Tlenek węgla S24h	S8max	Benzen S24h
Belsk-IGFPAN				44.66	54.07	17.45	13.68	445.67	540.71	
Granica-KPN				44.61	55.23	18.66	9.12			
Guty Duże				47.12	62.63	10.72	4.74			
Konstancin-Jeziorna		52.36	44.97	37.58	52.42	23.9	7.84	587.51	1024.48	2.62
Legionowo-Zegrzyńska			46.78	30.94	49.06	32.83	19.83			
Otwock-Brzozowa			55.78	36.79	53.2	26.39	22.89	913.2	1081.04	
Piastów-Pułaskiego			37.91	35.91	44.14	26.51	17.42			
Płock-Gimnazjum				38.53	48.89	18.02	12.42	305.22	413.83	1.46
Płock-Reja		29.33	28.06	34.47	44.4	16.46	7.21	686.93	802.27	2.24
Radom-Tochtermana		46.21	43.76	39.88	46.67	27.47	12.8	665.13	775.09	1.65
Siedlce-Konarskiego		64.7	62.35							
Warszawa-Komunikacyjna		56.49	49.05			56.17		1171.92	1554.88	2.16
Warszawa-Marszałkowska		62.71	48.22			51.29		1203.01	1393.02	
Warszawa-Podłęśna				19.11	43.56					
Warszawa-Targówek		49.99	45.9	22.07	36.24	45.42	10.69	661.24	815.5	
Warszawa-Ursynów		47.46	40.08	21.84	27.34	26.08	18.5			
Żyrardów-Roosevelta		30.46	29.27							

Skala jakości powietrza

Bardzo dobry
Dobry
Umiarkowany
Dostateczny
Zły
niepomierny
Brak pomiaru

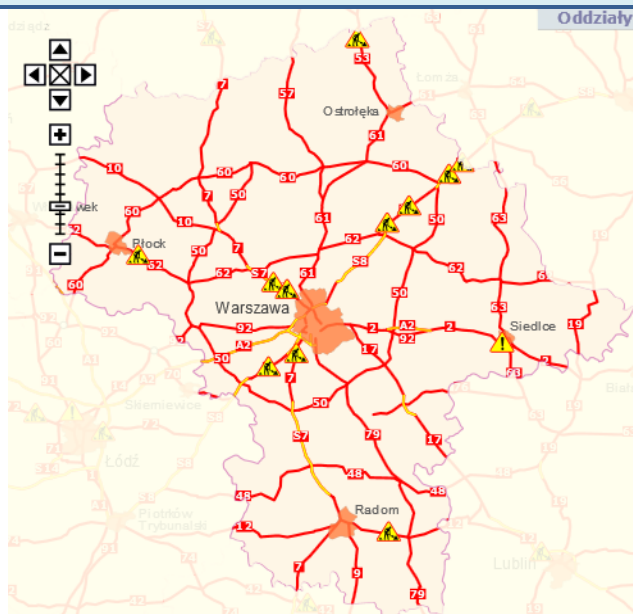
W powyższych tabelach zostały przedstawione wyniki pomiarowe dla następujących agregacji:

S1h_{max} maksymalna średnia 1-godzinna
S24h średnia 24-godzinna
S8_{max} maksymalna średnia 8-godzinna krocząca

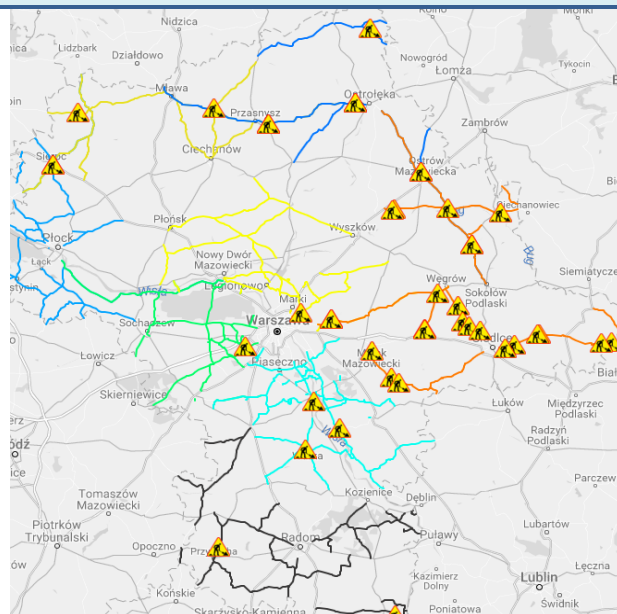
Przy prezentacji danych pomiarowych zastosowano skalę zawartą na stronie: Skala jakości powietrza

Utrudnienia na drogach

Drogi krajowe

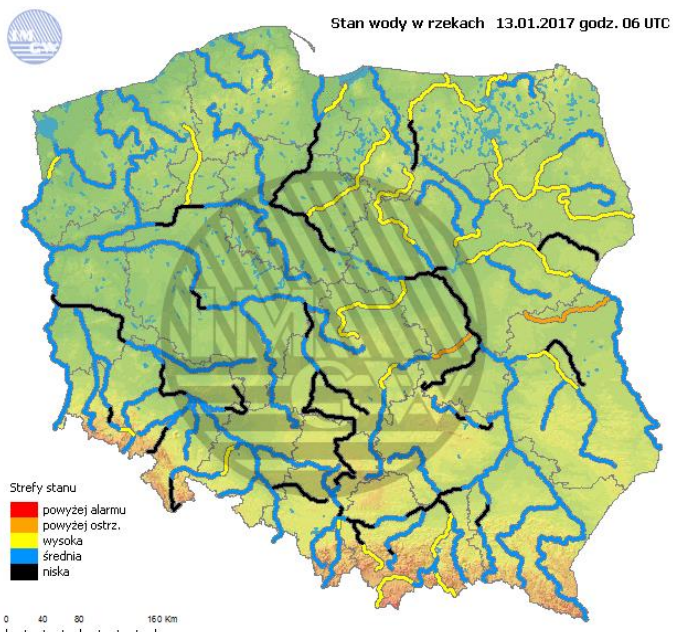


Drogi wojewódzkie

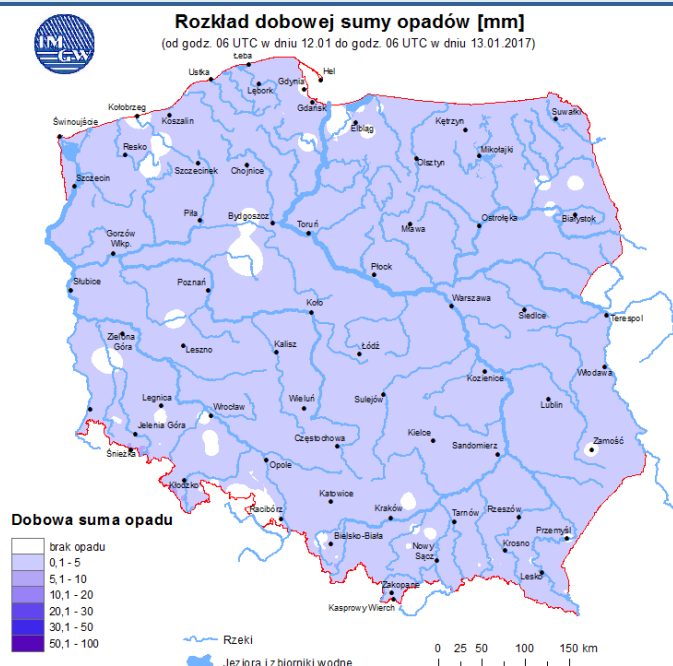


INFORMACJE HYDROLOGICZNO - METEOROLOGICZNE

Stan wody w rzekach

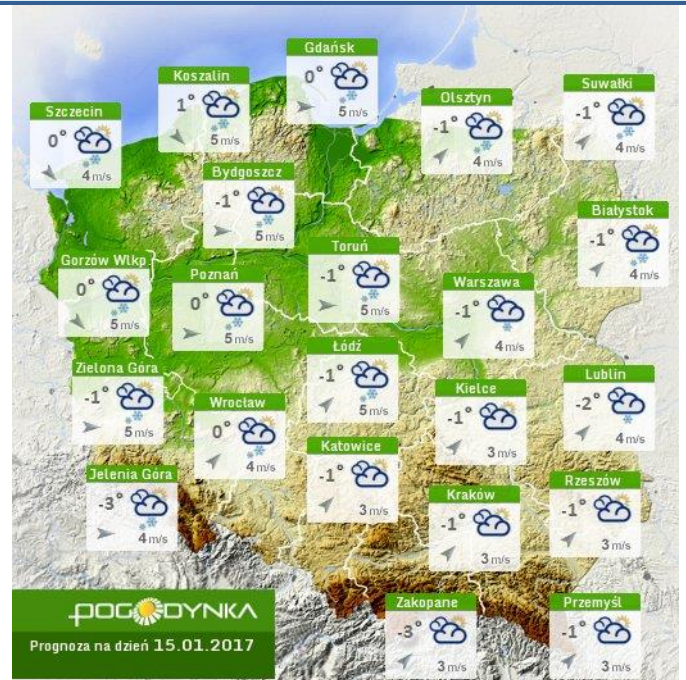
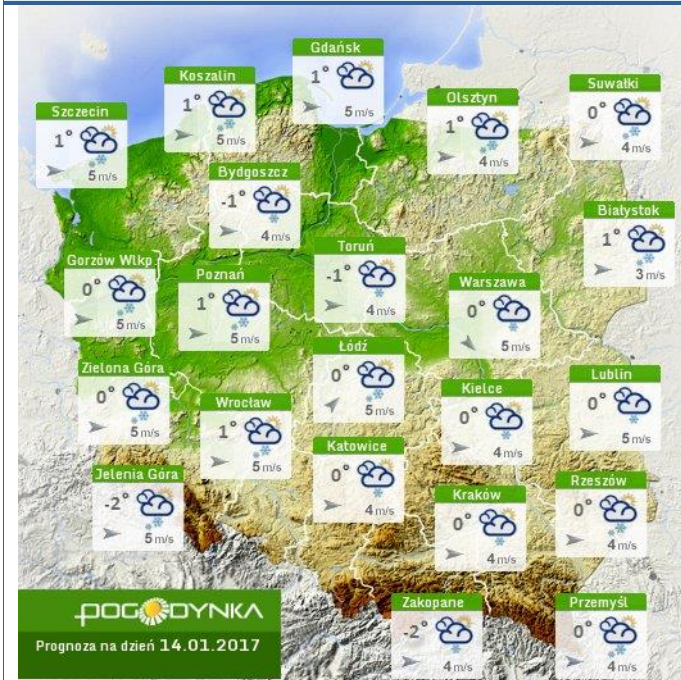


Rozkład dobowej sumy opadów



Prognoza pogody dla Polski na dziś

Prognoza pogody dla Polski na jutro



Ostrzeżenia METEO

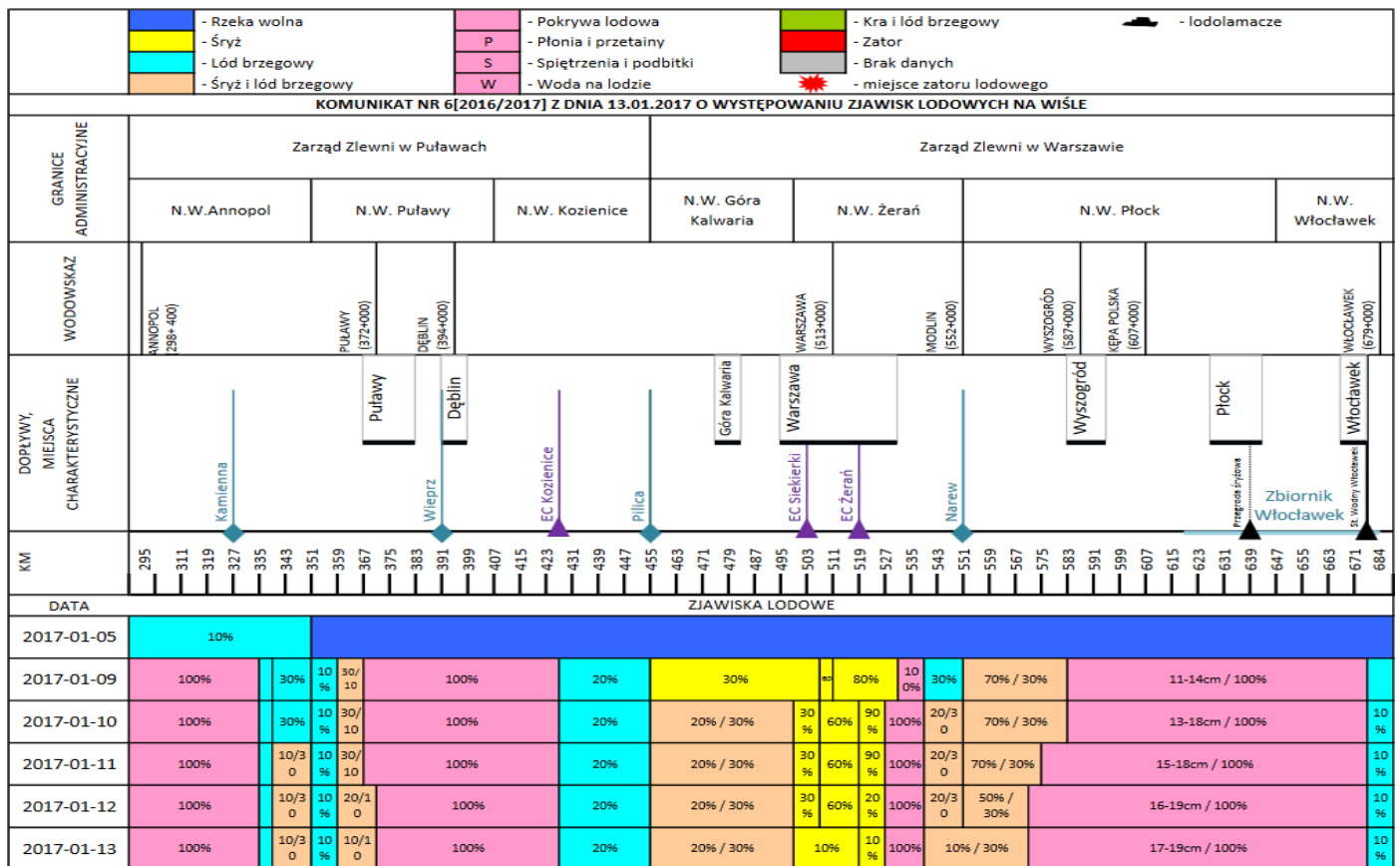
Ostrzeżenia HYDRO

BRAK

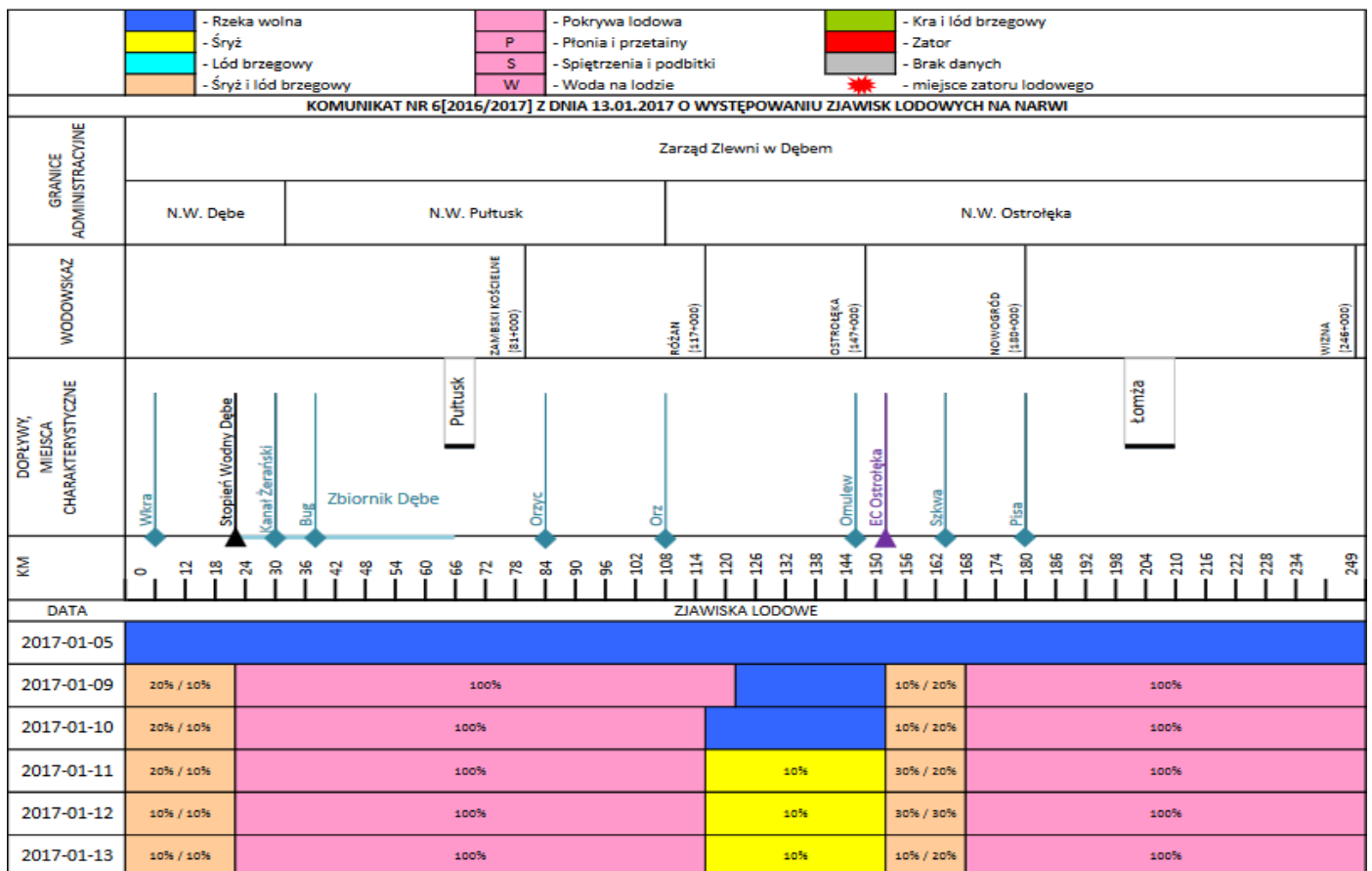
BRAK

ZJAWISKA LODOWE

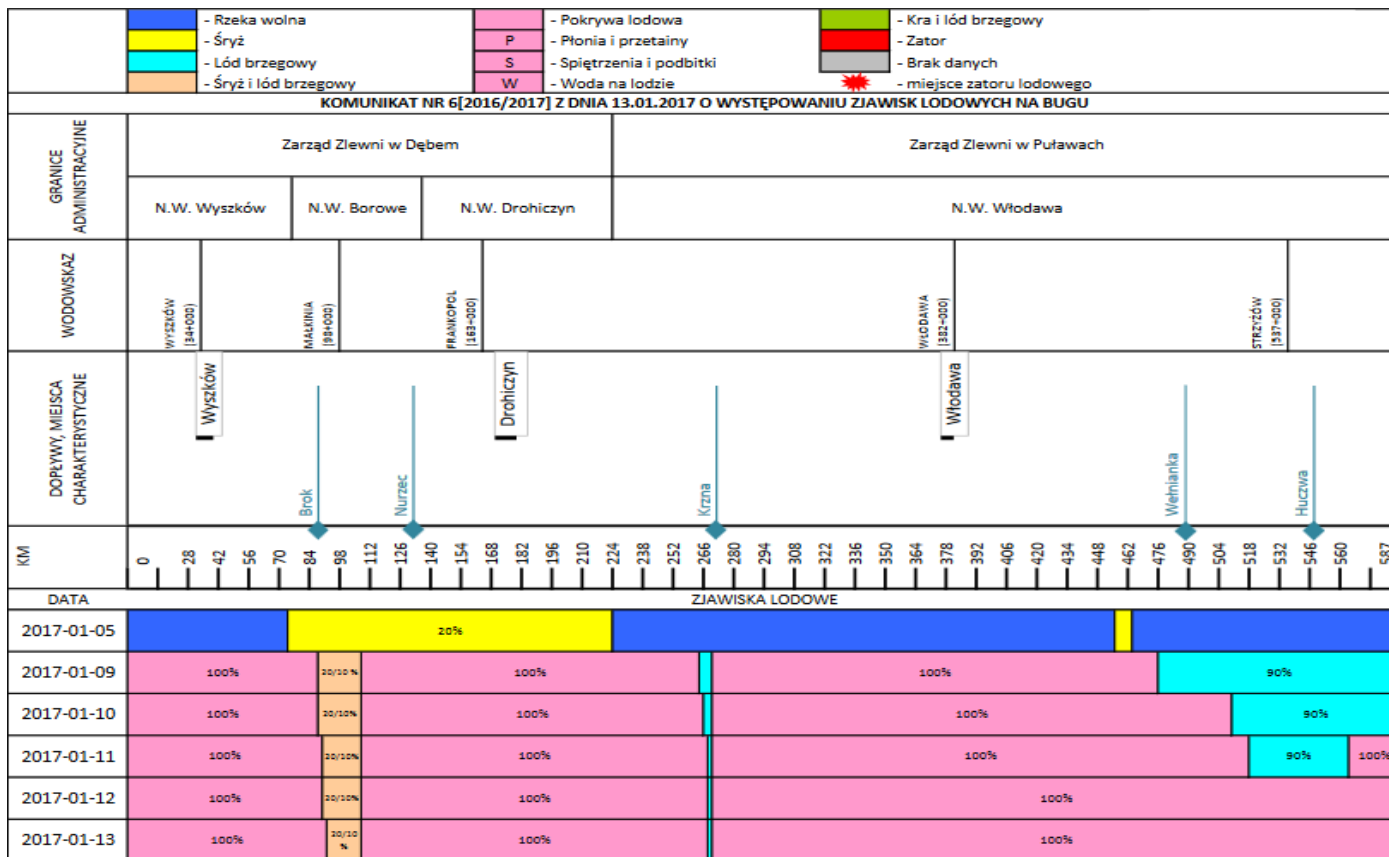
Rzeka Wisła



Rzeka Narew



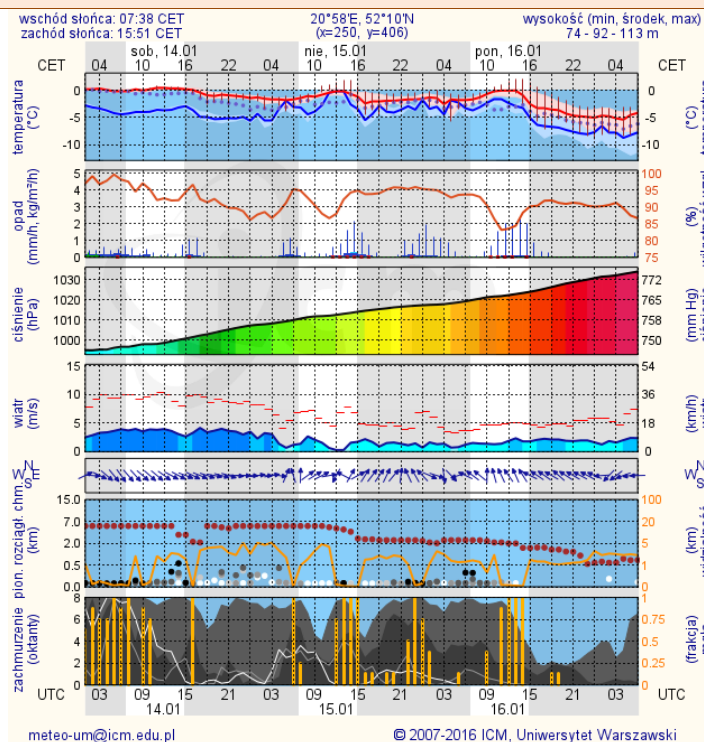
Rzeka Bug



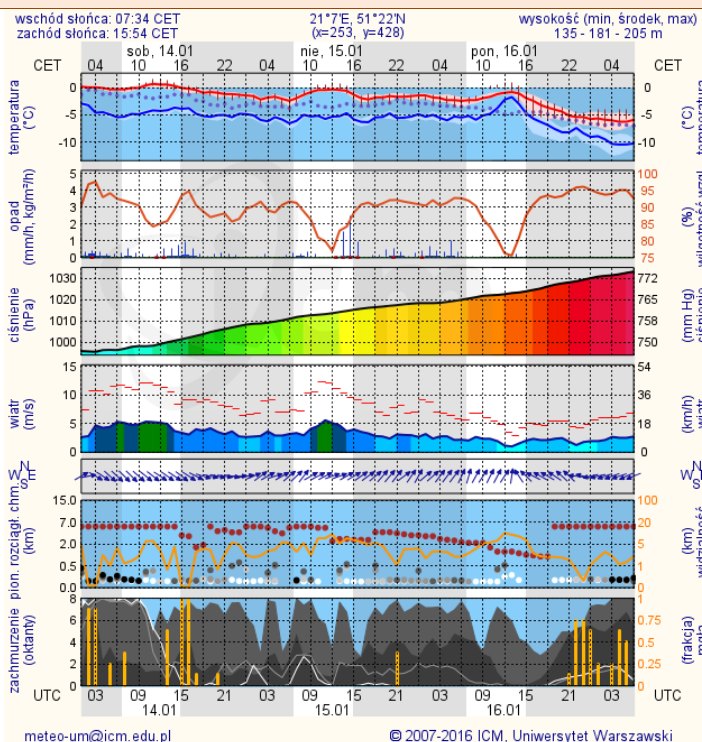
METEOROGRAMY

dla głównych miast województwa mazowieckiego:

Warszawa



Radom

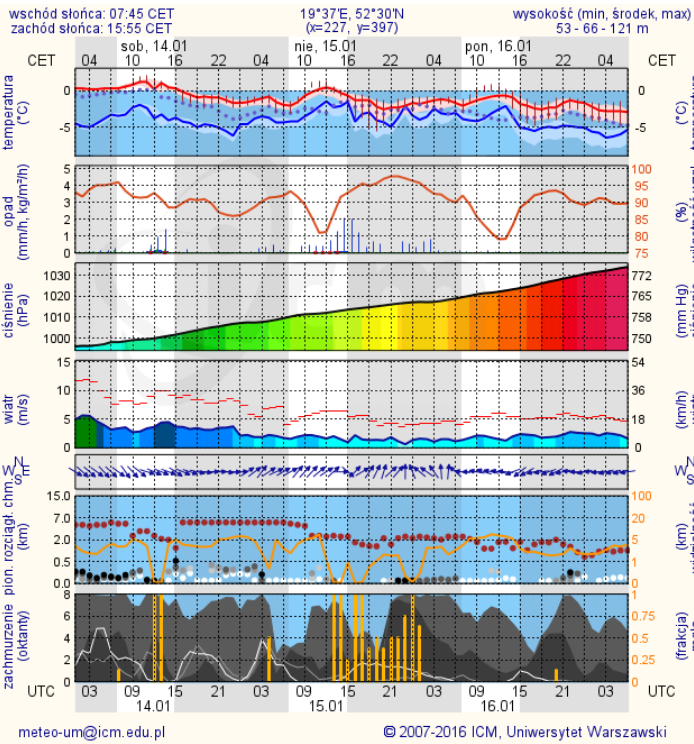


WOJEWÓDZKIE CENTRUM ZARZĄDZANIA KRYZYSOWEGO

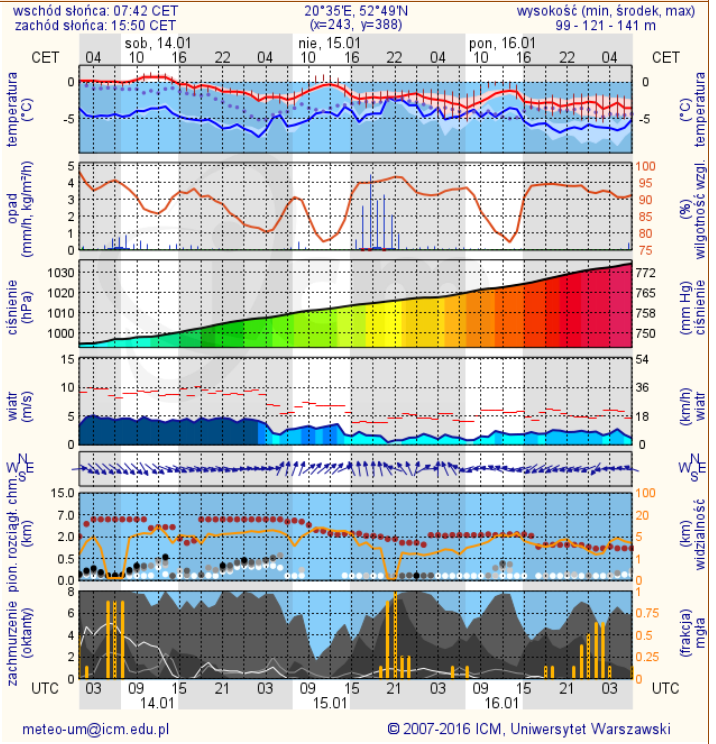
Plac Bankowy 3/5, 00-950 Warszawa, tel.: (22) 595-13-00; 595-13-01; 987; fax.: (22) 620-19-40; 695-63-53;

www.mazowieckie.pl

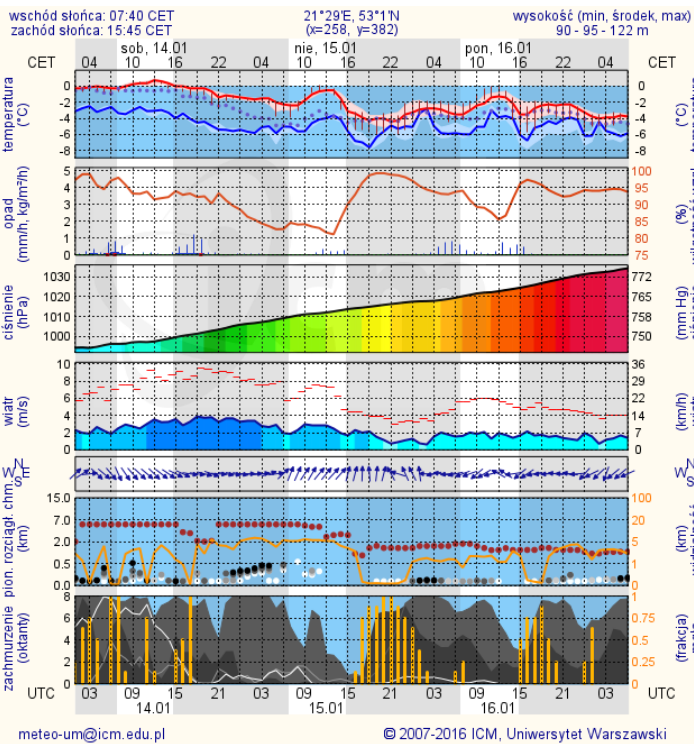
Płock



Ciechanów



Ostrołęka



Siedlce

