



BIULETYN INFORMACYJNY NR 10/2017

za okres od 10.01.2017 r. od godz. 7.00 do 11.01.2017 r. do godz. 7.00

środa, dnia 11.01.2017 r.



Najważniejsze zdarzenia z minionej doby

1. **SMOG** – na terenie województwa mazowieckiego.
2. **Ostrzeżenie meteorologiczne dla województwa mazowieckiego** – silne mrozy.
3. **Małgorzacin**, (pow. lipski) – ujawniono jedną ofiarę silnych mrozów.
4. **Warszawa, S8** – wypadek czterech samochodów osobowych.
5. **Wierzbo** – (pow. węgrowski) – pożar budynku jednorodzinne.

ZESTAWIENIE DANYCH STATYSTYCZNYCH za okres: 10.01 – 11.01.2017 r.


	KOMENDA STOŁECZNA POLICJI	W analizowanym okresie	Od początku roku
	1) Odnotowano wypadków	6	43
	2) Ofiary śmiertelne w wypadkach drogowych/ kolejowych/ lotniczych	1/0/0	1/2/0
	3) Osoby ranne w wypadkach drogowych/kolejowych/lotniczych	7/0/0	46/0/0
	4) Utonięcia /wychłodzenia	0/0	1/4
	KOMENDA WOJEWÓDZKA POLICJI	W analizowanym okresie	Od początku roku
	1) Odnotowano wypadków	4	32
	2) Ofiary śmiertelne w wypadkach drogowych/ kolejowych/ lotniczych	1/0/0	4/0/0
	3) Osoby ranne w wypadkach drogowych/kolejowych/lotniczych	7/0/0	37/0/0
	4) Utonięcia/wychłodzenia	0/0	0/0
	KOMENDA WOJEWÓDZKA PAŃSTWOWEJ STRAŻY POŻARNEJ	W analizowanym okresie	Od początku roku
	1) Liczba pożarów	35	349
	2) Ofiary śmiertelne w pożarach/zaczadzenia	0/0	5/1
	3) Osoby ranne w pożarach/zatrute CO	1/0	11/5
	NADWIŚLAŃSKI ODDZIAŁ STRAŻY GRANICZNEJ	W dniu 10.01.2017	Od 01.01.2017
	1) Ruch graniczny: schengen/non-schengen	24863/13511	272098/153013
	2) Złożone wnioski o nadanie statusu uchodźcy	7	26
	3) Cudzoziemcy, którym odmówiono wjazdu do RP/zatrzymano	0/6	13/35

WYKAZ ZGROMADZEŃ PUBLICZNYCH, IMPREZ MASOWYCH I INNYCH WYDARZEŃ planowanych w dniu 11.01.2017 r.

Godziny imprezy	Rodzaj imprezy	Miejsce/Trasa	Organizator	Liczba osób	Uwagi
całodobowo	zgromadzenie	pl. Krasińskich, przed gmachem Sądu Najwyższego	osoba prywatna	ok. 50	postępowanie uproszczone / protest przeciwko brakowi praworządności
całodobowo	zgromadzenie	Al. Ujazdowskie 1/3, przed Kancelarią Prezesa Rady Ministrów	osoba prywatna	2-20	zgromadzenie polega na rozłożeniu kilku namiotów wraz z pomocniczą infrastrukturą techniczną / postępowanie uproszczone
0.00-15.00 15.00-24.00	zgromadzenie	ul. Wiejska 4/6/8, przed gmachem Sejmu RP	osoba prywatna	5-500	postępowanie uproszczone / bdb
0.15-23.45	zgromadzenie	ul. Matejki, przed Pomnikiem Polskiego Państwa Podziemnego	osoba prywatna	ok. 50	promocja przemysłowego wykorzystania konopii włóknistych
10.00-18.00	zgromadzenie	Al. Ujazdowskie 1/3, przed Kancelarią Prezesa Rady Ministrów	osoba prywatna	do 11	bojkot "KOD-u"
11.00-21.00	zgromadzenie	ul. Wiejska 4/6/8, przed gmachem Sejmu RP	osoba prywatna	ok. 5000	manifestacja wartości demokratycznych oraz przywiązania do demokratycznego państwa prawnego
15.00-24.00	zgromadzenie	ul. Wiejska 4/6/8, przed gmachem Sejmu RP	osoba prywatna	ok. 5000	propagowanie wartości demokratycznych
15.30-17.30	zgromadzenie	ul. Krakowskie Przedmieście 48/50	osoba prywatna	50-100	domaganie się uchwalenia ustawy "wołyńskiej"

ZAGROŻENIA ŚRODOWISKA

Wyniki pomiarów zanieczyszczeń powietrza za minioną dobę [w $\mu\text{g}/\text{m}^3$] na automatycznych stacjach WIOŚ w Warszawie

Wybierz datę: 2017-01-10, Wt  Zestawienie dobowe (średnie)- Stacje automatyczne

Stacja	Pomiar Pył zawieszony PM10 S24h	PM2.5 [$\mu\text{g}/\text{m}^3$] Pył zawieszony PM 2.5 S24h	O ₃ [$\mu\text{g}/\text{m}^3$] Ozon		NO ₂ [$\mu\text{g}/\text{m}^3$] Dwutlenek azotu S24h	SO ₂ [$\mu\text{g}/\text{m}^3$] Dwutlenek siarki S24h	CO [$\mu\text{g}/\text{m}^3$] Tlenek węgla		C ₆ H ₆ [$\mu\text{g}/\text{m}^3$] Benzen S24h
			S24h	S8 _{max}			S24h	S8 _{max}	
Belsk-IGFPAN			22.32	47.14	35.72	12.73	937.19	1448.05	
Granica-KPN			15.57	26.76	40.65	8.6			
Guty Duże			44.97	53.26	11.17	2.71			
Legionowo-Zegrzyńska		143.05	19.89	29.1	34.7	19.05			
Otwock-Brzozowa		82.05	26.2	31.42	30.75	22.15	922.17	3392.25	
Piastów-Pułaskiego		104.76	15.25	19.26	40.45	14.81			
Płock-Gimnazjum			12.54	18.26	49.32	25.7	974.82	1249.28	7.8
Płock-Reja	110.92	106.92	10.57	16.87	37.91	17.57	1291.87	1521.82	-2.27
Radom-Tochtermana	93.54	86.93	16.75	22.3	34.16	22.11	1355.61	3380.04	0.26
Siedlce-Konarskiego	74.28	72.53							
Warszawa-Komunikacyjna	90.38	84.55			47.59		1113.79	2229	3
Warszawa-Marszałkowska	109.28	86.32			55.86		1316.34	1800.48	
Warszawa-Podleśna			10.04	12.91					
Warszawa-Targówek	87.96	82.77	15.78	20.47	46.26	12.86	720.23	1978.15	
Warszawa-Ursynów	84.07	71.98	17.39	20.58	30.23	17.14			
Żyrardów-Roosevelta	117.13	112.45							

Skala jakości powietrza

Bardzo dobry
Dobry
Umiarkowany
Dostateczny
Źły
Bardzo zły
Brak pomiaru

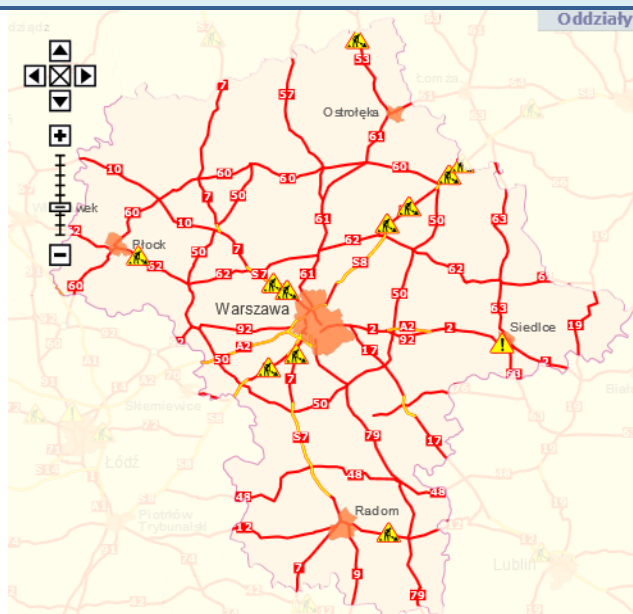
W powyższych tabelach zostały przedstawione wyniki pomiarowe dla następujących agregacji:

S1h_{max} maksymalna średnia 1-godzinna
S24h średnia 24-godzinna
S8_{max} maksymalna średnia 8-godzinna krocząca

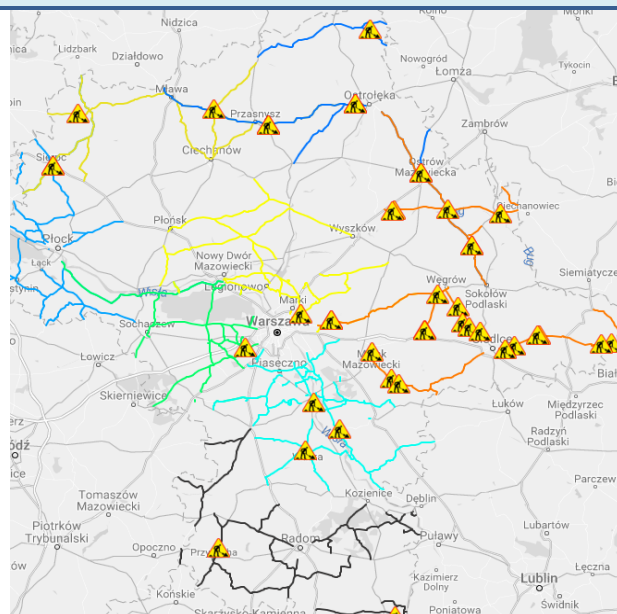
Przy prezentacji danych pomiarowych zastosowano skalę zawartą na stronie: Skala jakości powietrza

Utrudnienia na drogach

Drogi krajowe

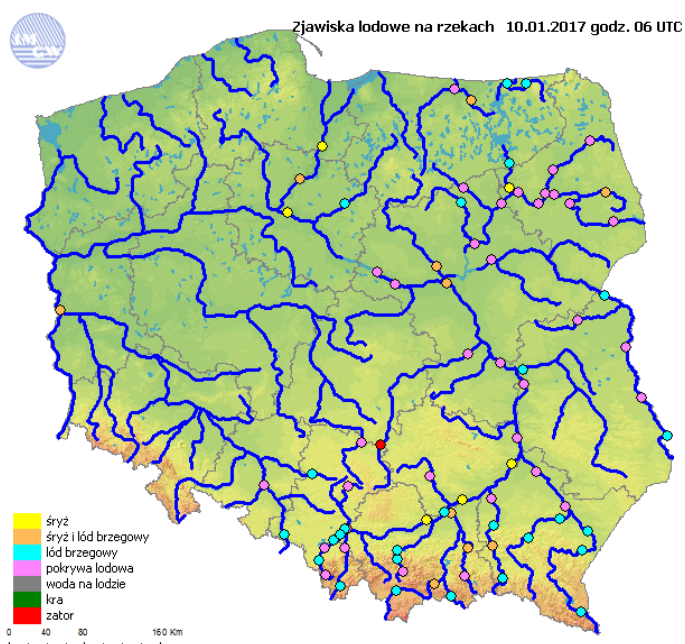


Drogi wojewódzkie

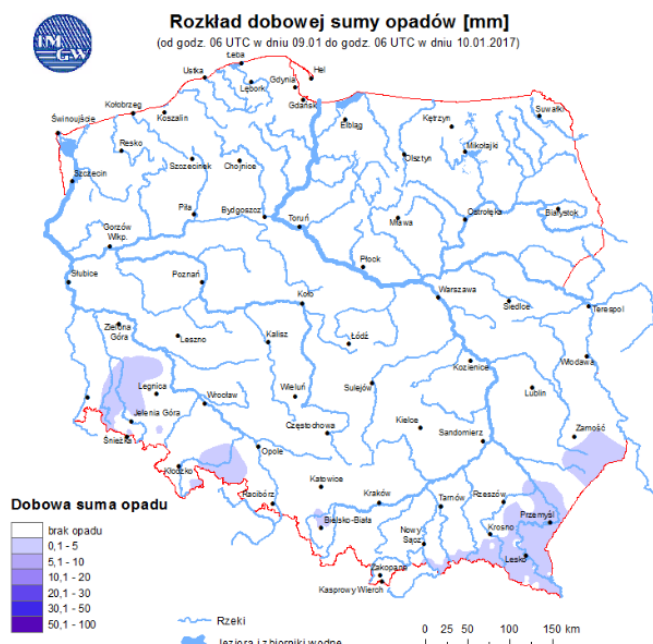


INFORMACJE HYDROLOGICZNO - METEOROLOGICZNE

Zjawiska lodowe na rzekach

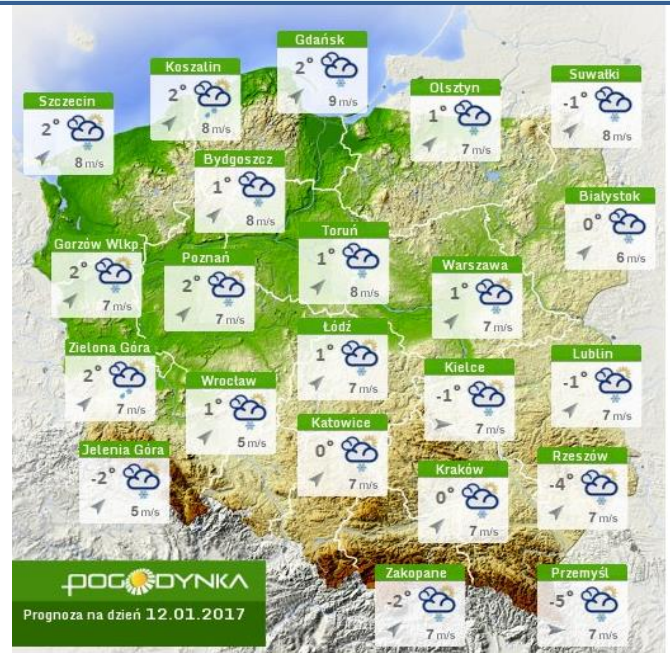
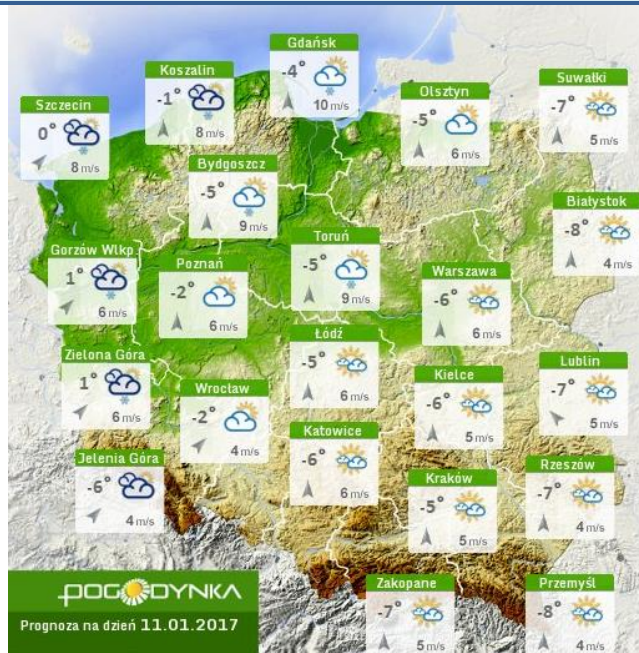


Rozkład dobowej sumy opadów



Prognoza pogody dla Polski na dziś

Prognoza pogody dla Polski na jutro



Ostrzeżenia METEO

Ostrzeżenia HYDRO

ZMIANA OSTRZEŻENIA Nr 3
Zjawisko: **Silny mróz**
Stopień zagrożenia: 1



Biuro: Biuro Prognoz Meteorologicznych i Komeracyjnych

Obszar: województwo mazowieckie

Ważność: od 2017-01-10 11:30:00 do 2017-01-11 09:00:00

Przebieg: W dalszym ciągu prognozuje się występowanie silnego mrozu. Temperatura minimalna w nocy od -17°C do -14°C, głównie na wschodzie i północy województwa. Wiatr o średniej prędkości od 11 km/h do 18 km/h.

Prawdopodobieństwo: 90%

Uwagi: Zmiana dotyczy przedłużenia okresu ważności ostrzeżenia.

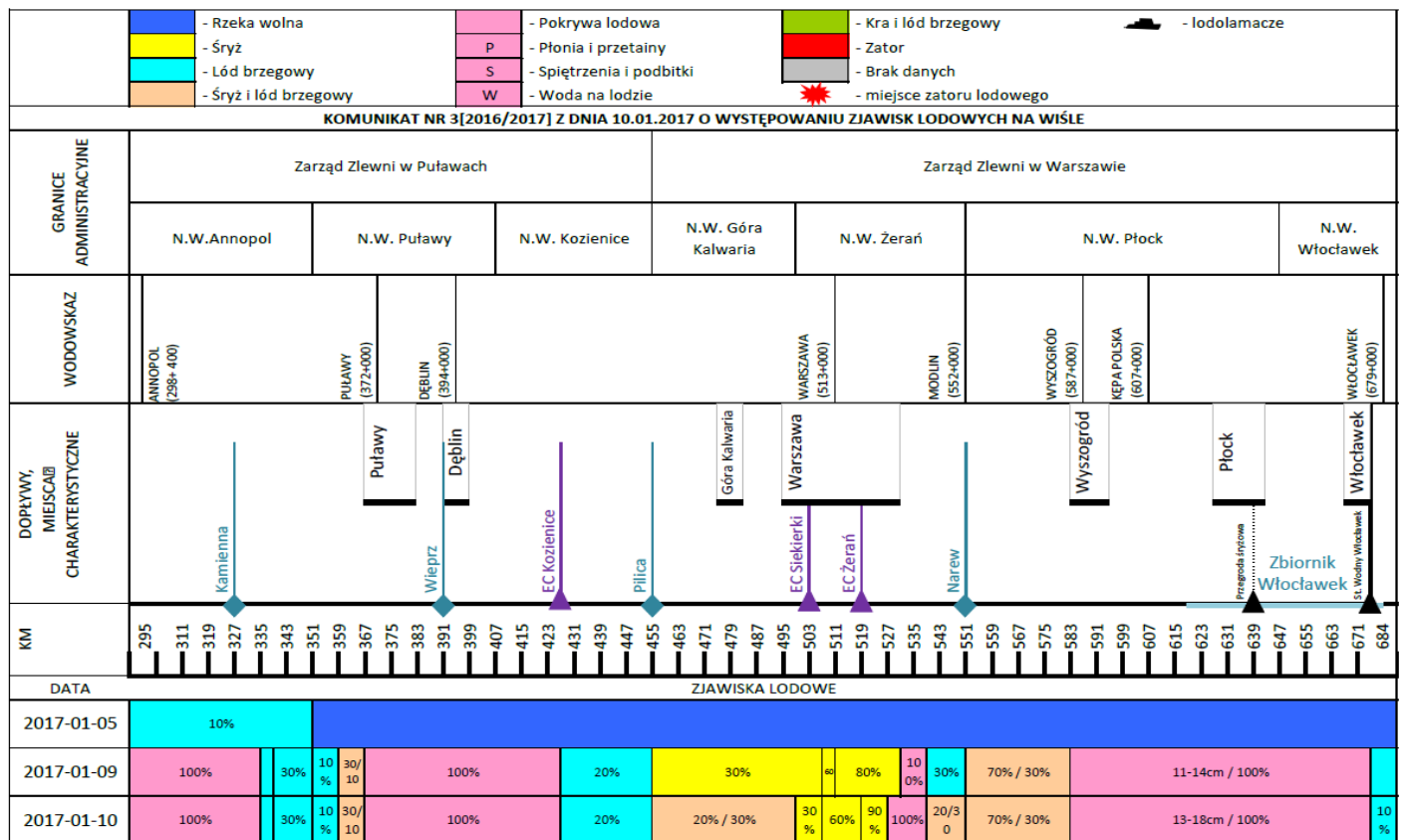
Czas wydania: 2017-01-10 11:19:00

Synoptyk: Agnieszka Prasek

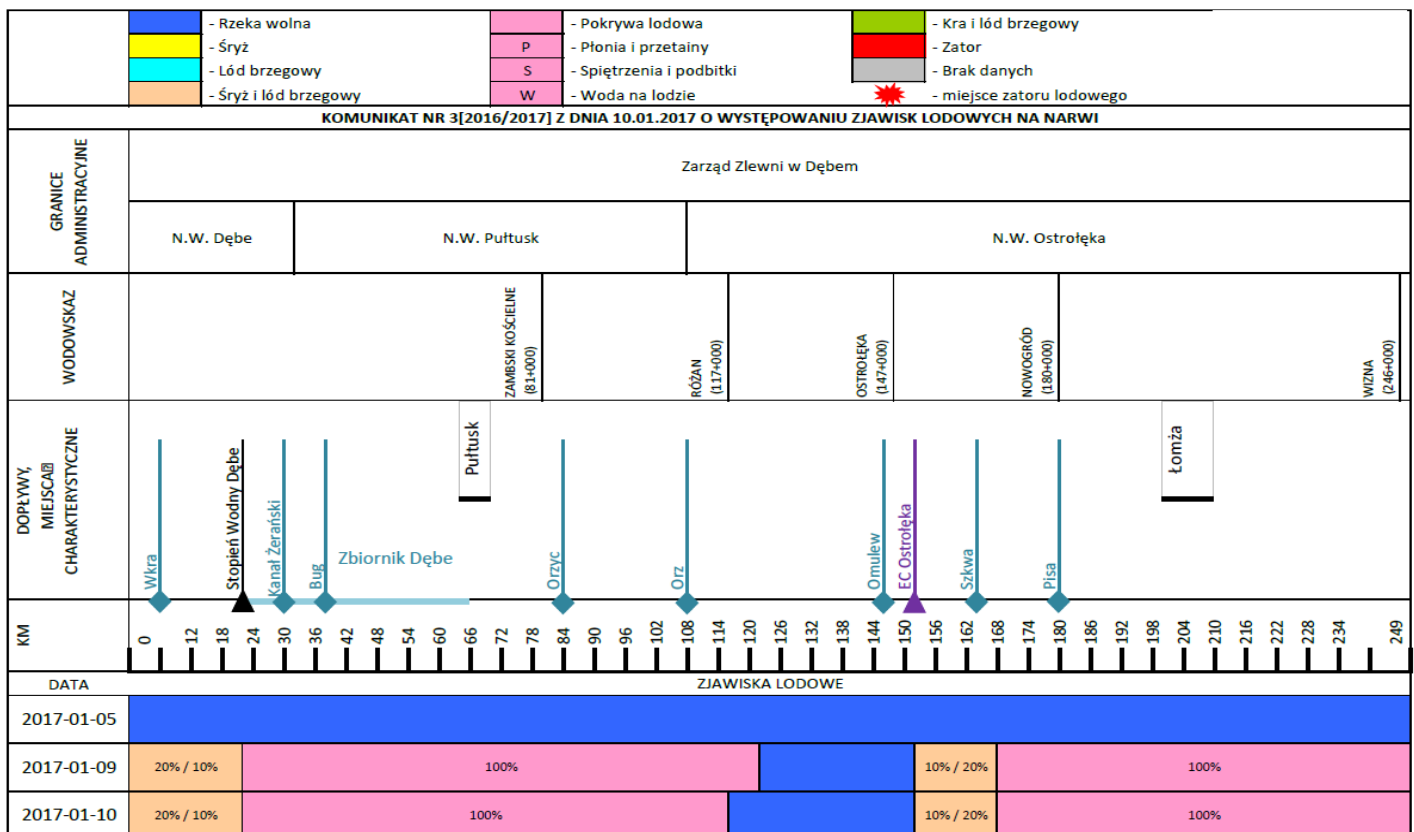
BRAK

ZJAWISKA LODOWE

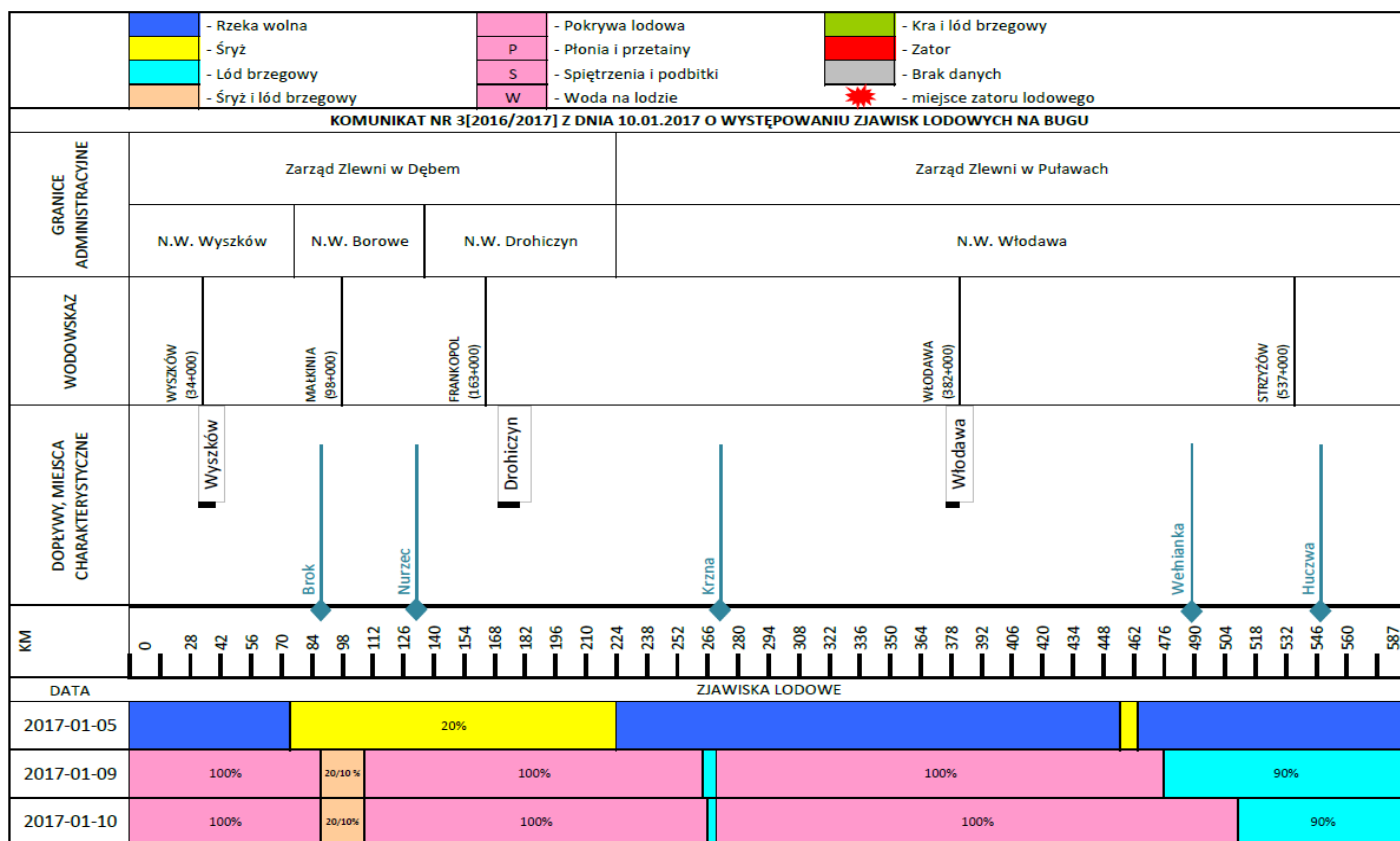
Rzeka Wisła



Rzeka Narew



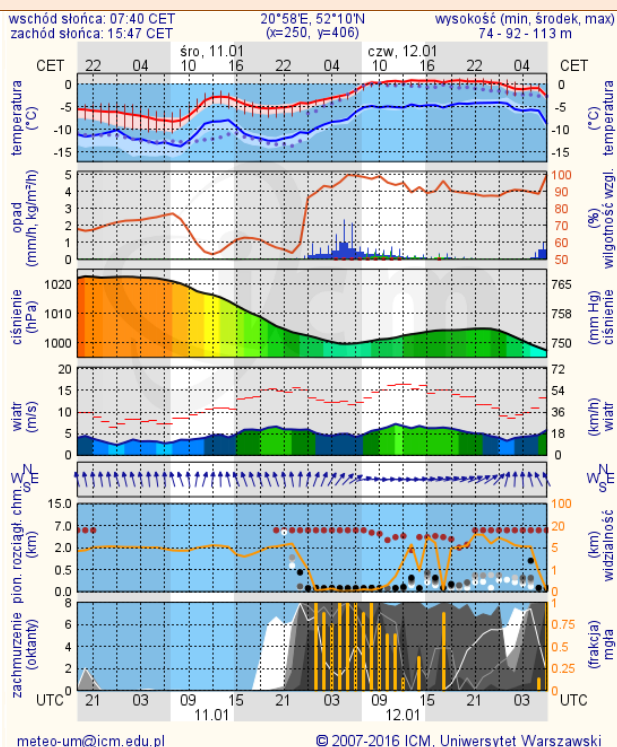
Rzeka Bug



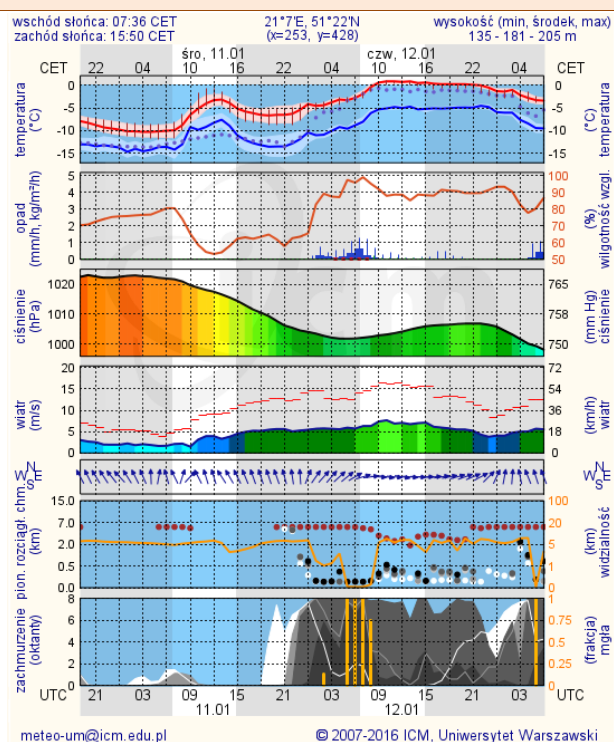
METEOROGRAMY

dla głównych miast województwa mazowieckiego:

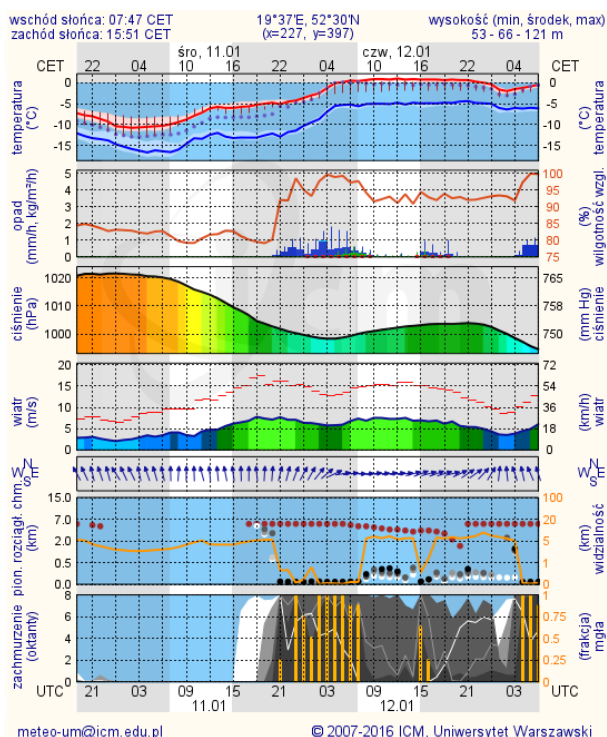
Warszawa



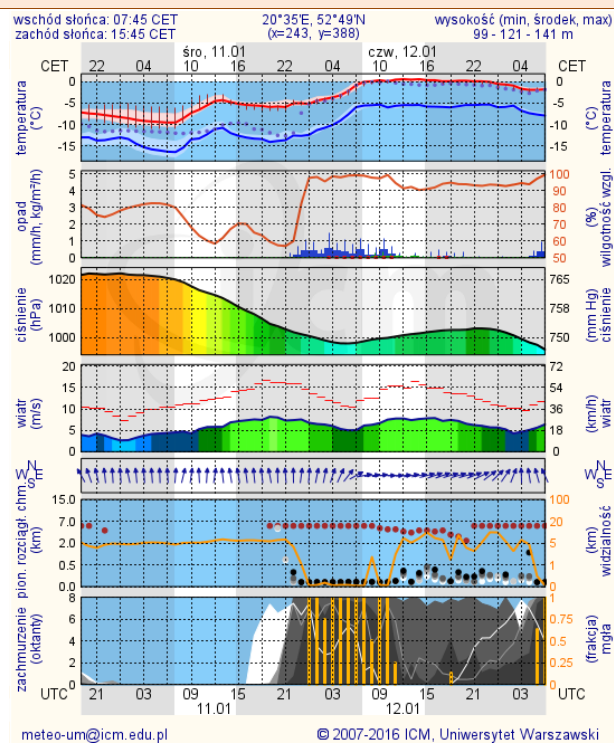
Radom



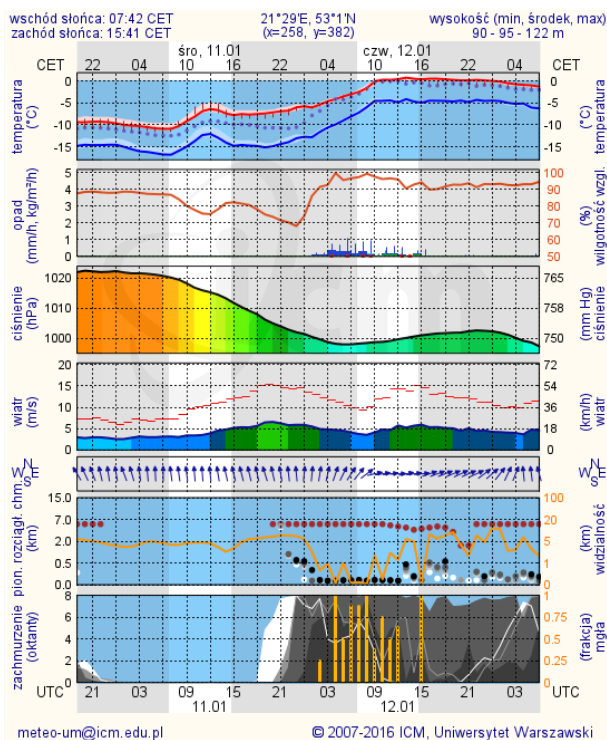
Płock



Ciechanów



Ostrołęka



Siedlce

