

BIULETYN INFORMACYJNY NR 3/2017

za okres od 03.01.2017 r. od godz. 7.00 do 04.01.2017 r. do godz. 7.00

środa, 04.01.2017 r.



Najważniejsze zdarzenia z minionej doby

1. Port Lotniczy „CHOPINA” – awaryjne lądowanie samolotu.
2. Ościsłowo (pow. ciechanowski) - autokar z dwudziestoma pasażerami wjechał do rowu.
3. Sieraków (pow. gostyniński) – trzy osoby z wymiotami podtrute CO.

ZESTAWIENIE DANYCH STATYSTYCZNYCH

za okres: 03.01 – 04.01.2017 r.

	KOMENDA STOŁECZNA POLICJI		W analizowanym okresie	Od początku roku
	1) Odnotowano wypadków	Ogółem	4	16
	2) Ofiary śmiertelne w wypadkach drogowych/ kolejowych/ lotniczych		0/0/0	0/1/0
	3) Osoby ranne w wypadkach drogowych/kolejowych/lotniczych		4/0/0	17/0/0
	4) Utonięcia /wychłodzenia		0/0	1/0
	KOMENDA WOJEWÓDZKA POLICJI		W analizowanym okresie	Od początku roku
	1) Odnotowano wypadków	Ogółem	2	12
	2) Ofiary śmiertelne w wypadkach drogowych/ kolejowych/ lotniczych		0/0/0	1/0/0
	3) Osoby ranne w wypadkach drogowych/kolejowych/lotniczych		2/0/0	12/0/0
	4) Utonięcia/wychłodzenia		0/0	0/0
	KOMENDA WOJEWÓDZKA PAŃSTWOWEJ STRAŻY POŻARNEJ		W analizowanym okresie	Od początku roku
	1) Liczba pożarów	ogółem	21	89
	2) Ofiary śmiertelne w pożarach/zaczadzenia		0/0	0/0
	3) Osoby ranne w pożarach/zatrute CO		0/0	3/0
	NADWIŚLAŃSKI ODDZIAŁ STRAŻY GRANICZNEJ		W dniu 03.01.2017	Od początku roku
	1) Ruch graniczny: schengen/non-schengen	ogółem	27270/16224	83160/43654
	2) Złożone wnioski o nadanie statusu uchodźcy		7	10
	3) Cudzoziemcy, którym odmówiono wjazdu do RP/zatrzymano		0/3	1/3

WYKAZ ZGROMADZEŃ PUBLICZNYCH, IMPREZ MASOWYCH I INNYCH WYDARZEŃ planowanych w dniu 04.01.2017 r.

Godziny imprezy	Rodzaj imprezy	Miejsce/Trasa	Organizator	Liczba uczestników	Uwagi
całodobowo	zgromadzenie	pl. Krasińskich, przed gmachem Sądu Najwyższego	osoba prywatna	ok. 50	postępowanie uproszczone / protest przeciwko brakowi praworządności
0.00-24.00	zgromadzenie	Al. Ujazdowskie 1/3, przed Kancelarią Prezesa Rady Ministrów	osoba prywatna	2-20	zgromadzenie polega na rozłożeniu kilku namiotów wraz z pomocniczą infrastrukturą techniczną / postępowanie uproszczone
10.00-18.00	zgromadzenie	Al. Ujazdowskie 1/3, przed Kancelarią Prezesa Rady Ministrów	osoba prywatna	do 11	bojkot "KOD-u"
12.00-14.00	zgromadzenie	Al. Ujazdowskie 1/3, przed Kancelarią Prezesa Rady Ministrów	osoba prywatna	5	promowanie wartości demokratycznych / postępowanie uproszczone
12.00-14.00	zgromadzenie	Al. Ujazdowskie 1/3, przed Kancelarią Prezesa Rady Ministrów	osoba prywatna	15	promowanie wartości demokratycznych / postępowanie uproszczone

ZAGROŻENIA ŚRODOWISKA

Wyniki pomiarów zanieczyszczeń powietrza za minioną dobę [w µg/m³] na automatycznych stacjach WIOŚ w Warszawie

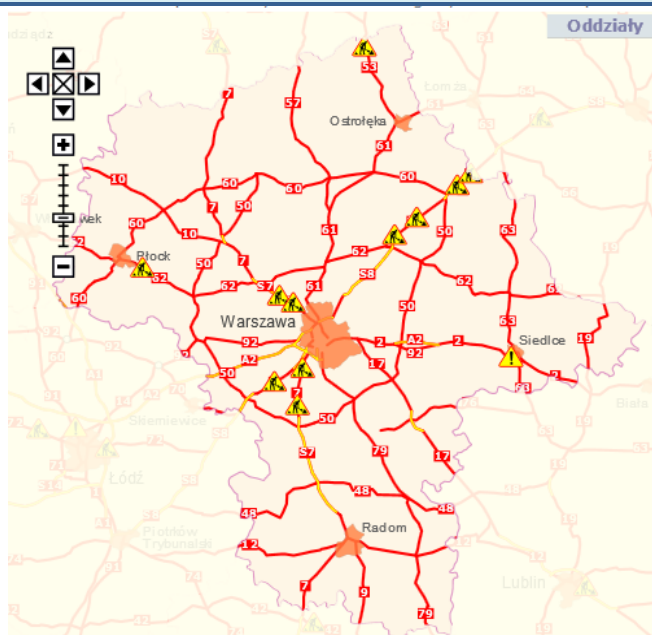
DATA: 03-01-2017 < > Kalendarz Prezentuj dane

Stacja	PM10		NO2		CO		O3		SO2-S1		SO2-S24	
	µg/m3	% LV	µg/m3	% LV	µg/m3	% LV	µg/m3	% LV	µg/m3	% LV	µg/m3	% LV
Belsk-IGFPAN			13.9	6.93	293	2.93	51.7	42.9	5.3	1.51	4.3	3.43
Granica-KPN			13.8	6.88			52.1	43.24	5.9	1.68	3.7	2.95
Guty Duże			7.3	3.64			61.4	50.95	1.8	0.51	1.2	0.96
Legionowo-Zegrzyńska			34	16.96			54.6	45.31	3.1	0.88	1.5	1.2
Otwock-Brzozowa	30.9	61.19	29.2	14.56	484	4.84	51.7	42.9	6.8	1.94	3.9	3.11
Piastów-Pułaskiego			32.7	16.31			44.4	36.85	13.3	3.79	8.7	6.93
Płock-Reja	18.3	36.24	24.8	12.37	464	4.64	45.7	37.93	3.7	1.06	2.4	1.91
Płock-Gimnazjum			21.5	10.72	158	1.58	46	38.17	4.8	1.37	1.5	1.2
Radom-Tochtermana	21.1	41.78	28.5	14.21	517	5.17	43.4	36.02	6.2	1.77	4.5	3.59
Siedlce-Konarskiego	33.3	65.94										
Warszawa-Komunikacyjna	28.4	56.24	72.8	36.31	1043	10.43						
Warszawa-Marszałkowska	30.1	59.6	49.7	24.79	636	6.36						
Warszawa-Podlesna							49.5	41.08				
Warszawa-Targówek	21.4	42.38	49.8	24.84	402	4.02	38.5	31.95	45.4	12.95	6.2	4.94
Warszawa-Ursynów	26.3	52.08	36.6	18.25			29.3	24.32	13.7	3.91	12.2	9.72
Żyrardów-Roosevelta	19.4	38.42										

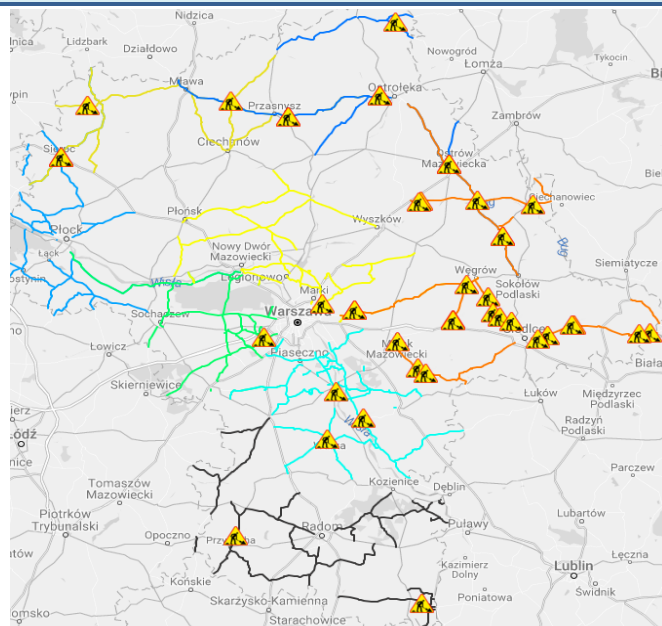
Bardzo dobry Powyższa tabela przedstawia następujące parametry dla doby wskazanej w górnym oknie (domyślnie jest to doba poprzedzająca aktualną):
Dobry O₃ - maksymalna średnia 8-godzinna
Umiarkowanie CO - maksymalna średnia 8-godzinna
Dostateczny NO₂ - maksymalna średnia 1-godzinna
Zły SO₂-S1 - maksymalna średnia 1-godzinna
Bardzo zły SO₂-S24 - średnia 24-godzinna
brak pomiaru PM10 - średnia 24-godzinna

Utrudnienia na drogach

Drogi krajowe

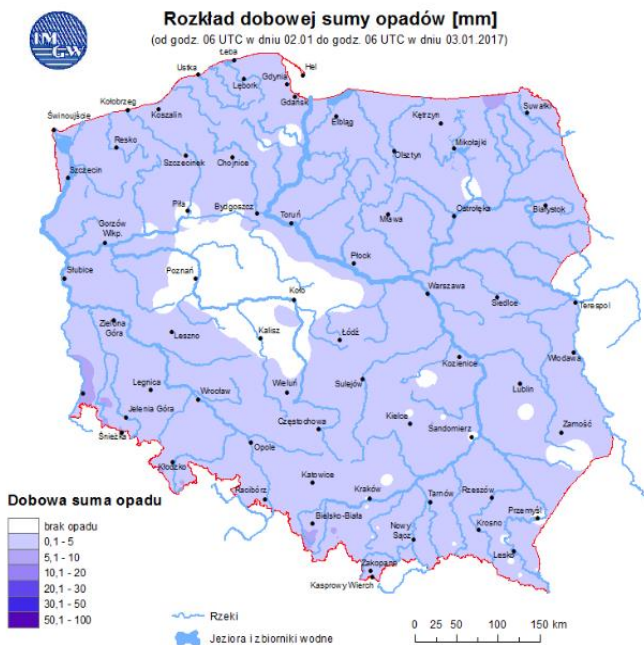


Drogi wojewódzkie

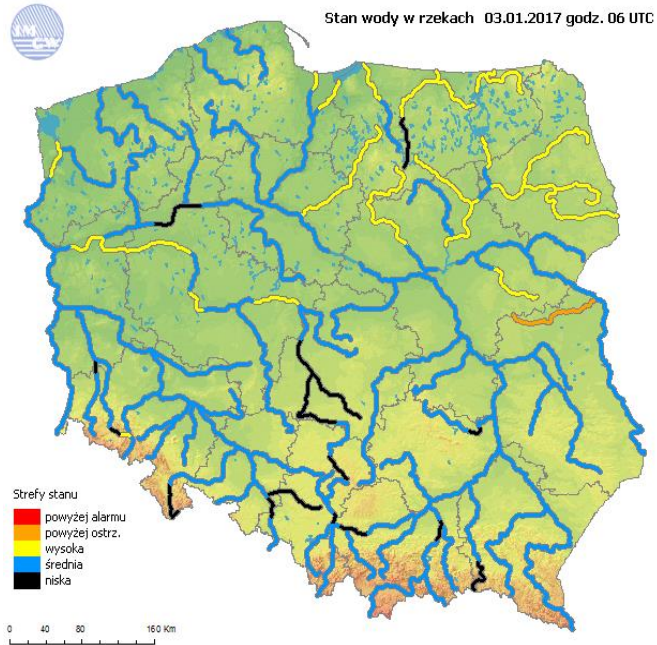


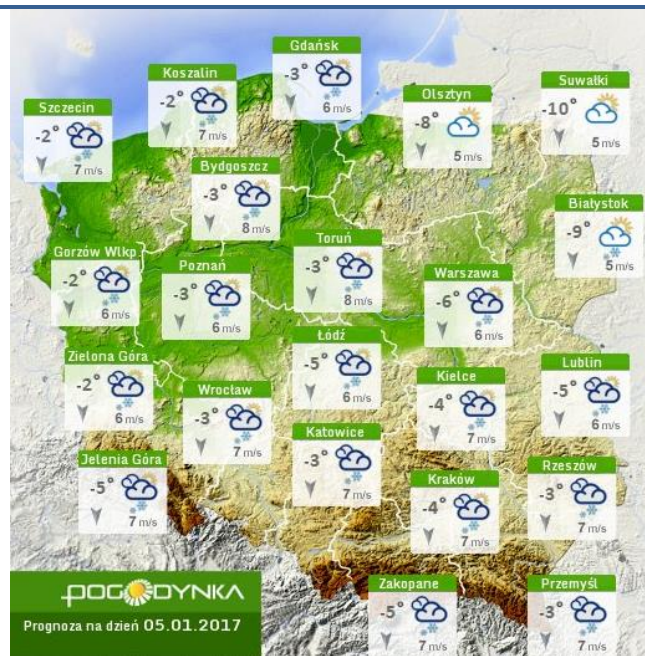
INFORMACJE HYDROLOGICZNO - METEOROLOGICZNE

Prognoza pogody na dziś



Pogoda na jutro





Ostrzeżenia meteo

Ostrzeżenia hydro

OSTRZEŻENIE Nr 1
Zjawisko: Intensywne opady śniegu
Stopień zagrożenia: 1

Biuro: Biuro Prognoz Meteorologicznych i Komeracyjnych
Obszar: województwo mazowieckie
Ważność: od 2017-01-03 18:00:00 do 2017-01-04 11:00:00
Przebieg: Prognozuje się wystąpienie opadów śniegu o natężeniu umiarkowanym. Prognozowany przyrost pokrywy śnieżnej od 7 cm do 32 cm. Opadom będzie towarzyszył wiatr umiarkowany, okresami dość silny, w porachach do 70 km/h, który miejscami może powodować zawieje i zamiecie śnieżne.
Prawdopodobieństwo: 80%
Uwagi: Brak.
Czas wydania: 2017-01-03 12:46:00
Sygnatyk: Katarzyna Bednarek

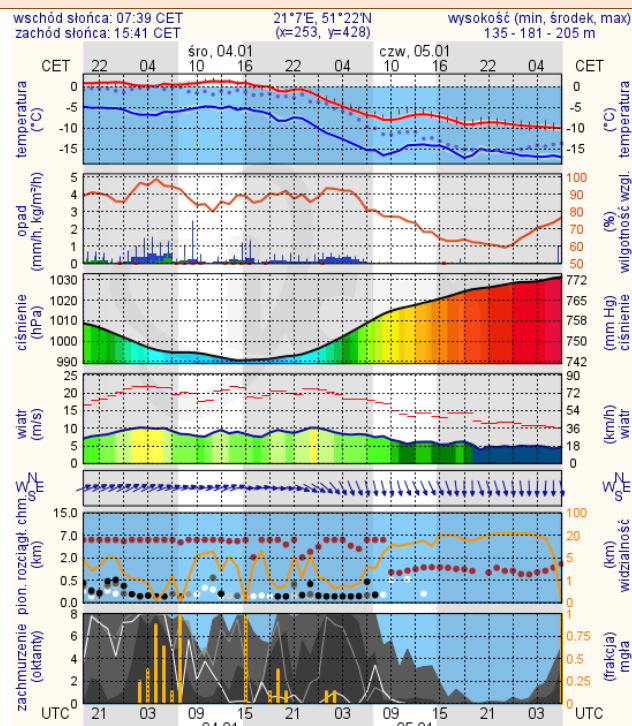
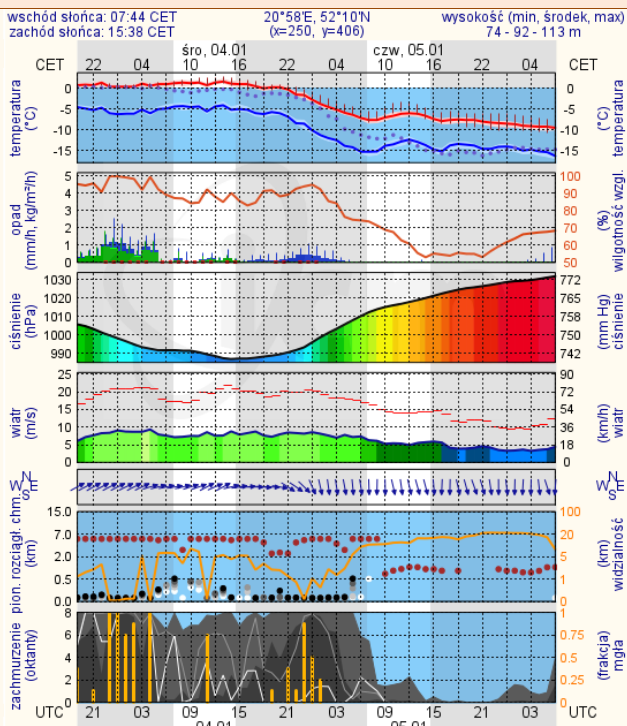
BRAK

METEOROGRAMY

dla głównych miast województwa mazowieckiego:

Warszawa

Radom



meteo-um@icm.edu.pl

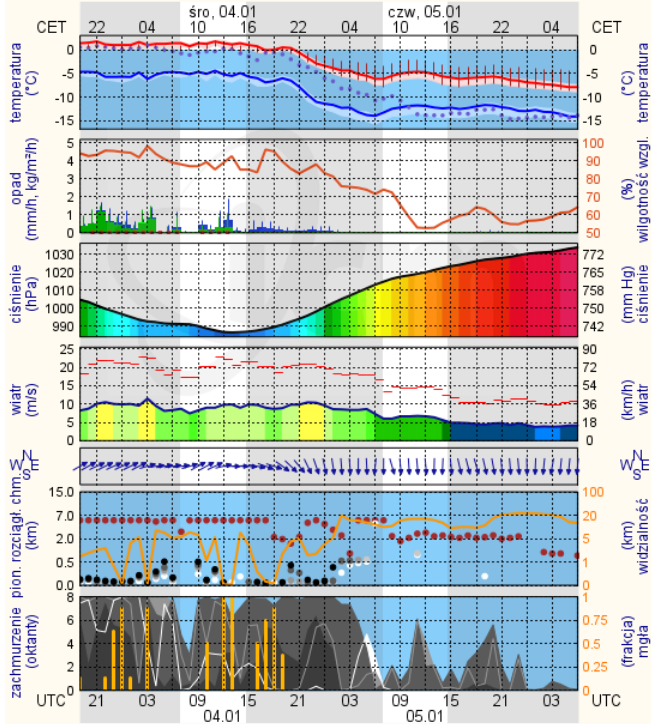
© 2007-2016 ICM, Uniwersytet Warszawski

meteo-um@icm.edu.pl

© 2007-2016 ICM, Uniwersytet Warszawski

Płock

wschód słońca: 07:51 CET 19°37'E, 52°30'N wysokość (min, środek, max)
zachód słońca: 15:41 CET (x=227, y=397) 53 - 66 - 121 m

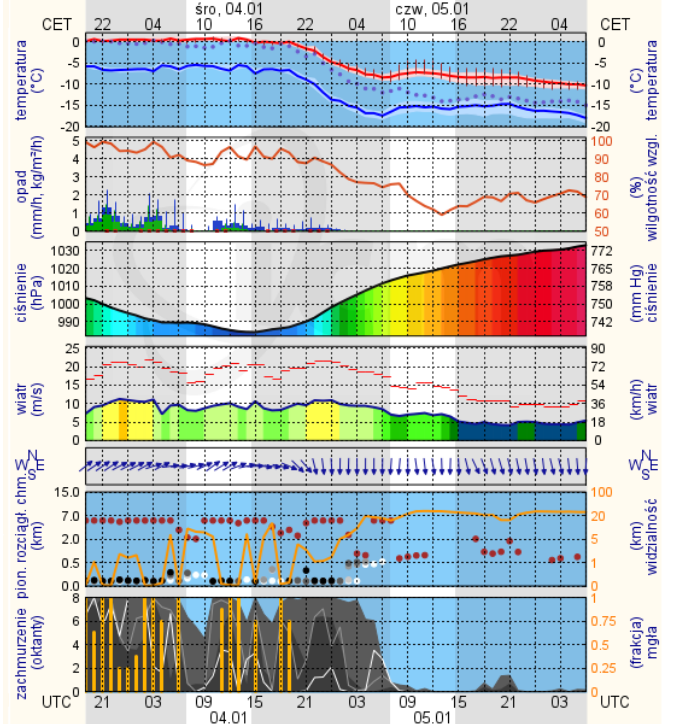


meteo-um@icm.edu.pl

© 2007-2016 ICM, Uniwersytet Warszawski

Ciechanów

wschód słońca: 07:49 CET 20°35'E, 52°49'N wysokość (min, środek, max)
zachód słońca: 15:36 CET (x=243, y=388) 99 - 121 - 141 m

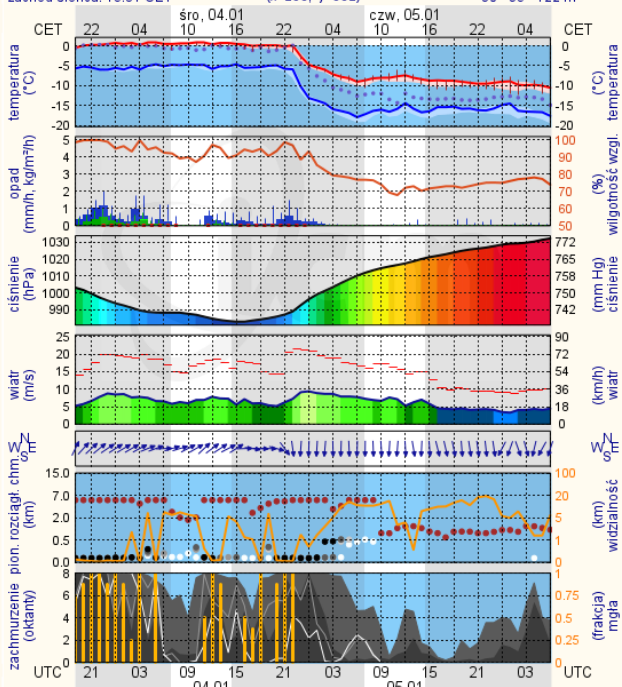


meteo-um@icm.edu.pl

© 2007-2016 ICM, Uniwersytet Warszawski

Ostrołęka

wschód słońca: 07:46 CET 21°29'E, 53°1'N wysokość (min, środek, max)
zachód słońca: 15:31 CET (x=258, y=382) 90 - 95 - 122 m

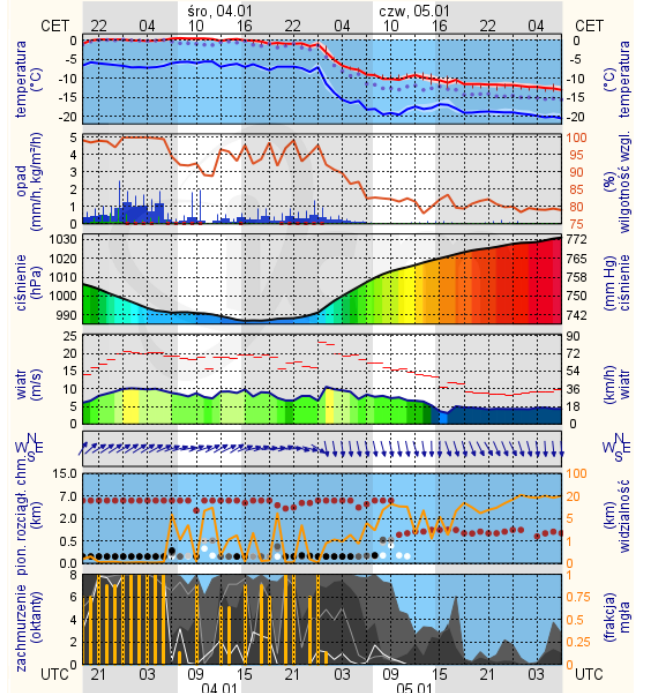


meteo-um@icm.edu.pl

© 2007-2016 ICM, Uniwersytet Warszawski

Siedlce

wschód słońca: 07:39 CET 22°12'E, 52°8'N wysokość (min, środek, max)
zachód słońca: 15:33 CET (x=271, y=406) 149 - 164 - 183 m



meteo-um@icm.edu.pl

© 2007-2016 ICM, Uniwersytet Warszawski