



## BIULETYN INFORMACYJNY NR 2/2017

za okres od 02.01.2017 r. od godz. 7.00 do 03.01.2017 r. do godz. 7.00

wtorek, dnia 03.01.2017 r.



### Najważniejsze zdarzenia z minionej doby

1. **Lotnisko Modlin** – sprawdzenie pirotechniczne pozostawionego bagażu. Ewakuacja 40 osób.
2. **Chruszczewka** (pow. sokołowski) – wypadek drogowy, jedna osoba śmiertelna.
3. **Radom**, ul. Wyścigowa – wypadek drogowy radiowozu z samochodem osobowym.

## ZESTAWIENIE DANYCH STATYSTYCZNYCH za okres: 02.01.2017 r. – 03.01.2017 r.

	<b>KOMENDA STOŁĘCZNA POLICJI</b>		<b>W analizowanym okresie</b>	<b>Od początku roku</b>
	1) Odnotowano wypadków	Ogółem	5	12
	2) Ofiary śmiertelne w wypadkach drogowych/ kolejowych/ lotniczych		0/0/0	0/1/0
	3) Osoby ranne w wypadkach drogowych/kolejowych/lotniczych		4/0/0	13/0/0
	4) Utonięcia /wychłodzenia		0/0	1/0
	<b>KOMENDA WOJEWÓDZKA POLICJI</b>		<b>W analizowanym okresie</b>	<b>Od początku roku</b>
	1) Odnotowano wypadków	Ogółem	3	10
	2) Ofiary śmiertelne w wypadkach drogowych/ kolejowych/ lotniczych		1/0/0	1/0/0
	3) Osoby ranne w wypadkach drogowych/kolejowych/lotniczych		1/0/0	10/0/0
	4) Utonięcia/wychłodzenia		0/0	0/0
	<b>KOMENDA WOJEWÓDZKA PAŃSTWOWEJ STRAŻY POŻARNEJ</b>		<b>W analizowanym okresie</b>	<b>Od początku roku</b>
	1) Liczba pożarów	ogółem	29	68
	2) Ofiary śmiertelne w pożarach/zaczadzenia		0/0	0/0
	3) Osoby ranne w pożarach/zatrute CO		1/0	3/0
	<b>NADWIŚLAŃSKI ODDZIAŁ STRAŻY GRANICZNEJ</b>		<b>W dniu 02.01.2017</b>	<b>Od 01.01.2017</b>
	1) Ruch graniczny: schengen/non-schengen		32681/16396	55890/27430
	2) Złożone wnioski o nadanie statusu uchodźcy		3	8
	3) Cudzoziemcy, którym odmówiono wjazdu do RP/zatrzymano		1/0	1/0

WYKAZ ZGROMADZEŃ PUBLICZNYCH, IMPREZ MASOWYCH I INNYCH WYDARZEŃ planowanych w dniu 03.01.2017 r.

Godziny imprezy	Rodzaj imprezy	Miejsce/Trasa	Organizator	Liczba osób	Uwagi
całodobowo	zgromadzenie	pl. Krasińskich, przed gmachem Sądu Najwyższego	osoba prywatna	ok. 50	postępowanie uproszczone / protest przeciwko brakowi praworządności
0.00-23.59	zgromadzenie	Al. Ujazdowskie 1/3, przed Kancelarią Prezesa Rady Ministrów	osoba prywatna	2-20	zgromadzenie polega na rozłożeniu kilku namiotów wraz z pomocniczą infrastrukturą techniczną / postępowanie uproszczone
0.00-24.00	zgromadzenie	Al. Ujazdowskie 1/3, przed Kancelarią Prezesa Rady Ministrów	osoba prywatna	15-20 do kilkuset	zgromadzenie polega na rozłożeniu kilku namiotów w celach informacyjnych, dwa namioty mogą służyć również jako miejsce do spania, własne nagłośnienie, mały agregat prądotwórczy / postępowanie uproszczone
10.00-16.00 16.00-20.00	zgromadzenie	Al. Ujazdowskie 1/3, przed Kancelarią Prezesa Rady Ministrów	osoba prywatna	10-15	promowanie wartości demokratycznych / postępowanie uproszczone
10.00-18.00	zgromadzenie	Al. Ujazdowskie 1/3, przed Kancelarią Prezesa Rady Ministrów	osoba prywatna	do 11	bojkot "KOD-u"

## ZAGROŻENIA ŚRODOWISKA

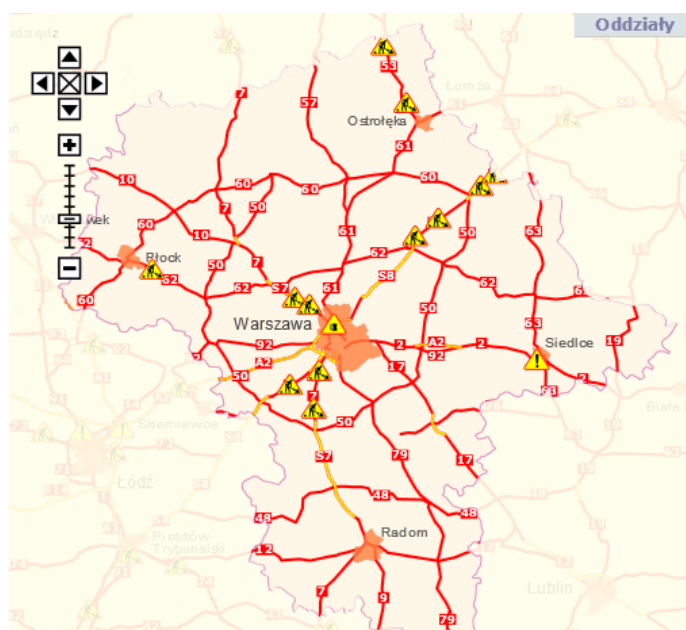
Wyniki pomiarów zanieczyszczeń powietrza za minioną dobę [w µg/m<sup>3</sup>] na automatycznych stacjach WIOŚ w Warszawie

DATA	02-01-2017	<	>	Kalendarz	Prezentuj dane							
Stacja	PM10		NO2		CO		O3		SO2-S1		SO2-S24	
	µg/m3	% LV	µg/m3	% LV	µg/m3	% LV	µg/m3	% LV	µg/m3	% LV	µg/m3	% LV
Belsk-IGFPAN			20.2	10.07	474	4.74	38.3	31.78	10.9	3.11	6.8	5.42
Granica-KPN			21.8	10.87			44.9	37.26	12.1	3.45	6.4	5.1
Guty Duże			8.9	4.44			56.7	47.05	3.4	0.97	1.4	1.12
Legionowo-Zegrzyńska			22.4	11.17			42.7	35.44	7.3	2.08	3.6	2.87
Otwock-Brzozowa	41	81.19	24.4	12.17	581	5.81	34.1	28.3	5.9	1.68	3.8	3.03
Piastów-Pułaskiego			30.2	15.06			40.9	33.94	15.7	4.48	11.2	8.92
Płock-Reja	23.7	46.93	20.6	10.27	484	4.84	41.7	34.61	6.4	1.83	3.9	3.11
Płock-Gimnazjum			22.6	11.27	300	3	41.7	34.61	7.4	2.11	4.2	3.35
Radom-Tochtermana	35.2	69.7	31.7	15.81	662	6.62	35.1	29.13	17.4	4.96	9.4	7.49
Siedlce-Konarskiego	51.1	101.19	31.5	15.71	588	5.88	46.4	38.51	9.7	2.77	6.5	5.18
Warszawa-Komunikacyjna	46.3	91.68	49.4	24.64	846	8.46						
Warszawa-Marszałkowska	45.1	89.31	35.6	17.76	617	6.17						
Warszawa-Podleśna							37.6	31.2				
Warszawa-Targówek	40.4	80	44.6	22.24	463	4.63	35.6	29.54	34.9	9.96	9	7.17
Warszawa-Ursynów	38.4	76.04	32.2	16.06			26.2	21.74	13.3	3.79	10.7	8.53
Żyrardów-Roosevelta	25.9	51.29										

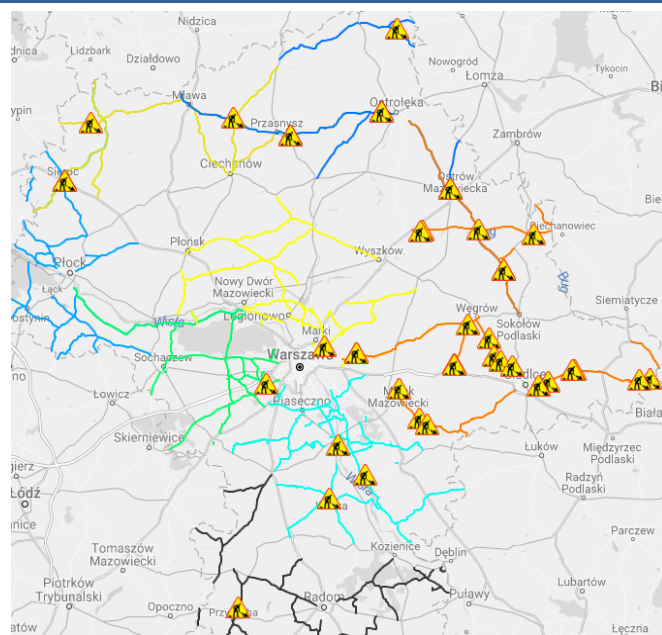
Barwna tabela przedstawia następujące parametry dla doby wskazanej w górnym oknie (domyślnie jest to doba poprzedzająca aktualną):	
Barwno dobry	O <sub>3</sub> - maksymalna średnia 8-godzinna
Dobry	CO - maksymalna średnia 8-godzinna
Umiarkowanie dobry	NO <sub>2</sub> - maksymalna średnia 1-godzinna
Dostateczny	SO <sub>2</sub> -S1 - maksymalna średnia 1-godzinna
Dobry	SO <sub>2</sub> -S24 - średnia 24-godzinna
Barwno zły	PM10 - średnia 24-godzinna
brak pomiaru	

## Utrudnienia na drogach

## Drogi krajowe

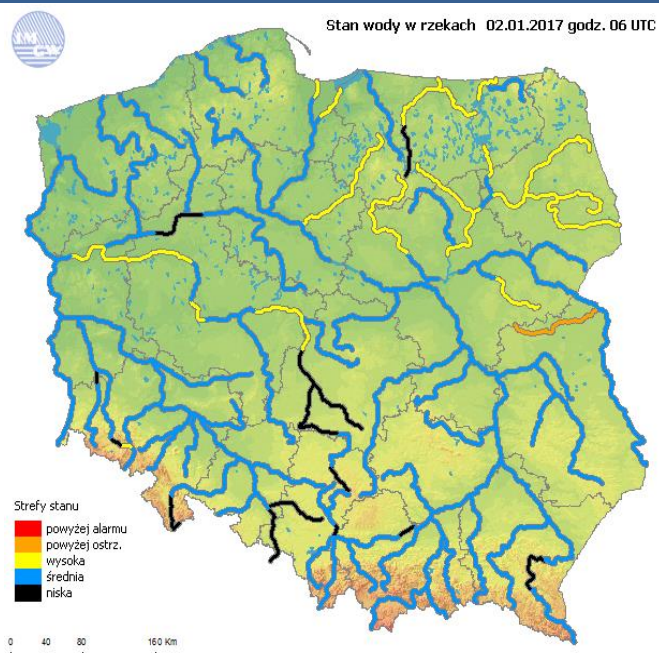


## Drogi wojewódzkie

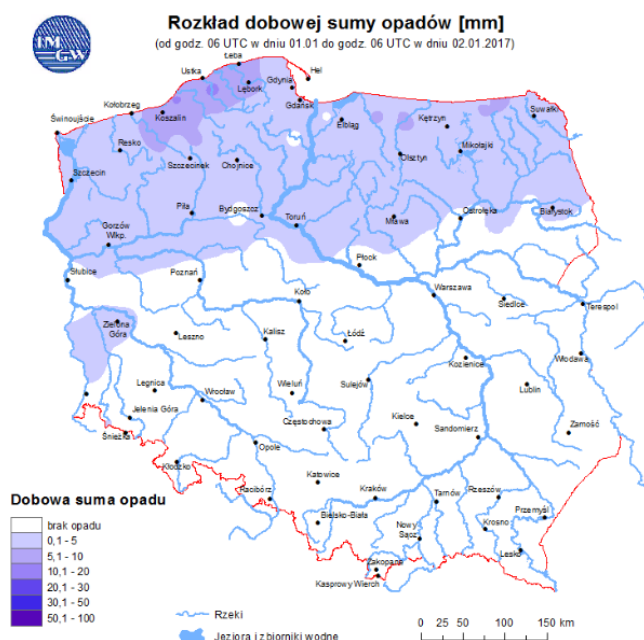


## INFORMACJE HYDROLOGICZNO - METEOROLOGICZNE

### Stan wody na głównych rzekach Polski



### Rozkład dobowej sumy opadów



### Prognoza pogody dla Polski na dziś

### Prognoza pogody dla Polski na jutro



Ostrzeżenia meteo

**BRAK**



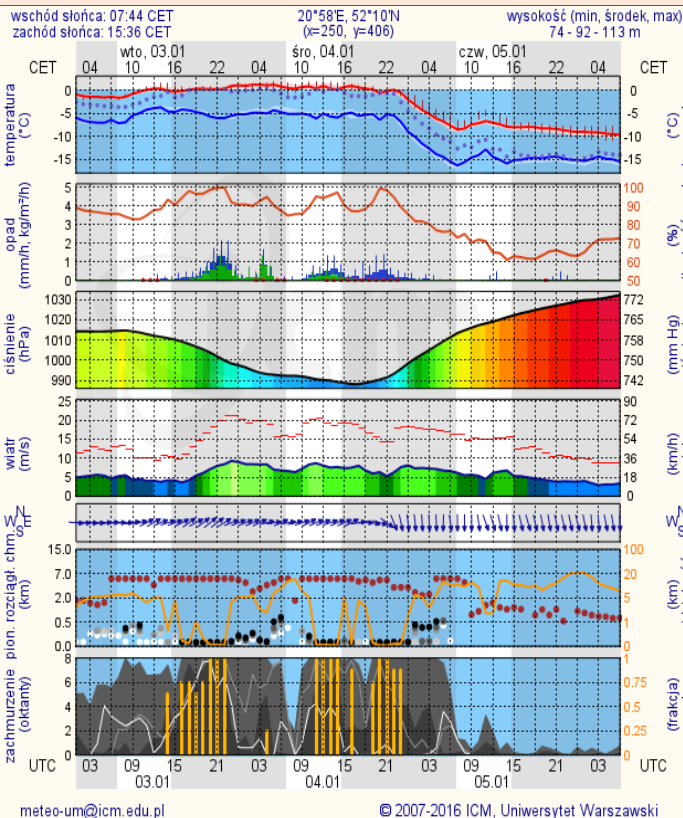
Ostrzeżenia hydro

**BRAK**

### METEOROGRAMY

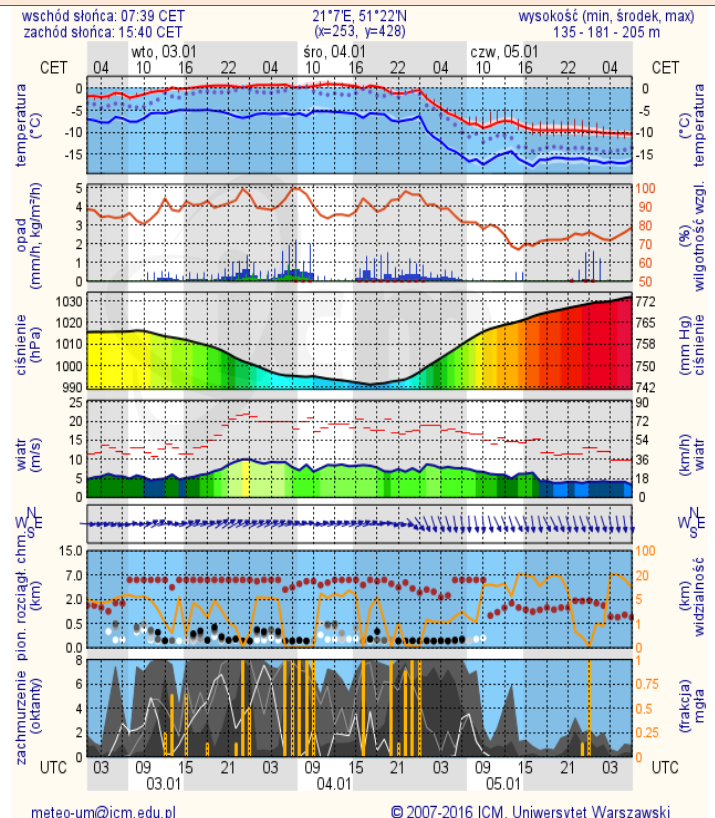
dla głównych miast województwa mazowieckiego:

#### Warszawa

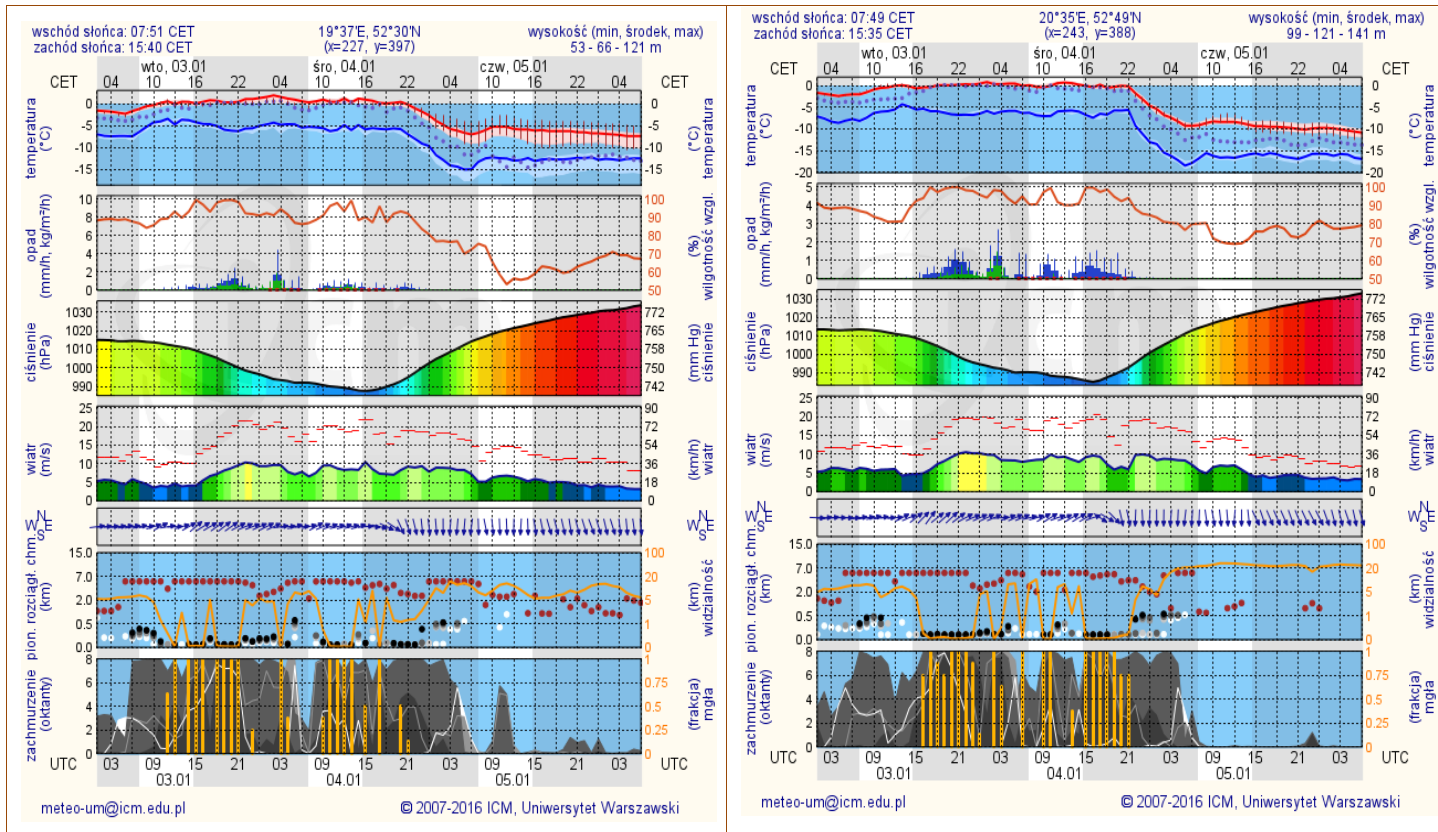


**Płock**

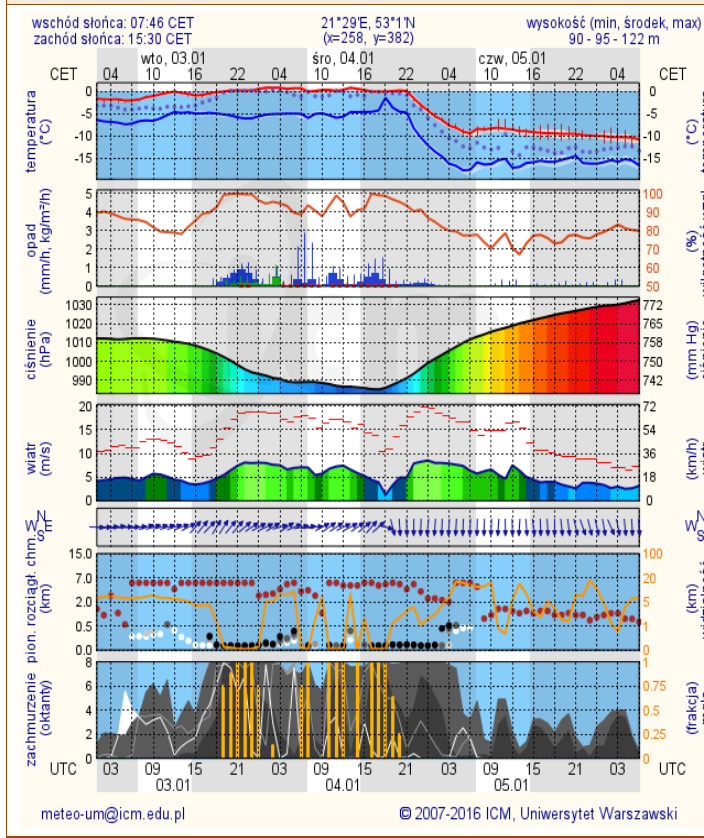
#### Radom



**Ciechanów**



### Ostrołęka



### Siedlce

