



BIULETYN INFORMACYJNY NR 1/2017

za okres od 01.01.2017 r. od godz. 7.00 do 02.01.2017 r. do godz. 7.00

poniedziałek, dnia 02.01.2017 r.



Najważniejsze zdarzenia z minionej doby

1. **Białobrzegi** (powiat legionowski) - z Zalewu Zegrzyńskiego wyłowiono zwłoki nn mężczyzny.
2. **Piaseczno** (powiat piaseczyński) – śmiertelne potrącenie przez pociąg.
3. **Świerczynek** (powiat płocki) – pożar w zakładach mięsnych.

ZESTAWIENIE DANYCH STATYSTYCZNYCH za okres: 01.01.2017 r. – 02.01.2017 r.

	KOMENDA STOŁECZNA POLICJI		W analizowanym okresie	Od początku roku
	1) Odnotowano wypadków	Ogółem	7	7
	2) Ofiary śmiertelne w wypadkach drogowych/ kolejowych/ lotniczych		0/1/0	0/1/0
	3) Osoby ranne w wypadkach drogowych/kolejowych/lotniczych		9/0/0	9/0/0
	4) Utonięcia /wychłodzenia		1/0	1/0
	KOMENDA WOJEWÓDZKA POLICJI		W analizowanym okresie	Od początku roku
	1) Odnotowano wypadków	Ogółem	7	7
	2) Ofiary śmiertelne w wypadkach drogowych/ kolejowych/ lotniczych		0/0/0	0/0/0
	3) Osoby ranne w wypadkach drogowych/kolejowych/lotniczych		9/0/0	9/0/0
	4) Utonięcia/wychłodzenia		0/0	0/0
	KOMENDA WOJEWÓDZKA PAŃSTWOWEJ STRAŻY POŻARNEJ		W analizowanym okresie	Od początku roku
	1) Liczba pożarów	ogółem	39	39
	2) Ofiary śmiertelne w pożarach/zaczadzenia		0/0	0/0
	3) Osoby ranne w pożarach/zatrute CO		2/0	2/0
	NADWIŚLAŃSKI ODDZIAŁ STRAŻY GRANICZNEJ		W dniu 01.01.2017	Od 01.01.2017
	1) Ruch graniczny: schengen/non-schengen		23209/11034	23209/11034
	2) Złożone wnioski o nadanie statusu uchodźcy		0	0
	3) Cudzoziemcy, którym odmówiono wjazdu do RP/zatrzymano		0/0	0/0

WYKAZ ZGROMADZEŃ PUBLICZNYCH, IMPREZ MASOWYCH I INNYCH WYDARZEŃ planowanych w dniu 02.01.2017 r.

Godziny imprezy	Rodzaj imprezy	Miejsce/Trasa	Organizator	Liczba osób	Uwagi
całodobowo	zgromadzenie	pl. Krasieńskich, przed gmachem Sądu Najwyższego	osoba prywatna	ok. 50	postępowanie uproszczone / protest przeciwko brakowi praworządności
całodobowo	zgromadzenie	Al. Ujazdowskie 1/3, przed Kancelarią Prezesa Rady Ministrów	osoba prywatna	15-20 do kilkuset	zgromadzenie polega na rozłożeniu kilku namiotów w celach informacyjnych, dwa namioty mogą służyć również jako miejsce do spania, własne nagłośnienie, mały agregat prądowładczy / postępowanie uproszczone
00.00-15.00	zgromadzenie	Ul. Wiejska 4/6/8, przed gmachem Sejmu RP	Osoba prywatna	100-500	Postępowanie uproszczone
10.00-18.00 18.00-22.00 22.00-10.00	zgromadzenie	Al. Ujazdowskie 1/3, przed Kancelarią Prezesa Rady Ministrów	Osoba prywatna	15	promowanie wartości demokratycznych / postępowanie uproszczone
10.00-18.00	zgromadzenie	Al. Ujazdowskie 1/3, przed Kancelarią Prezesa Rady Ministrów		Do 11	bojkot "KOD-u"
16.00-18.00	zgromadzenie	Plac Na Rozdrożu	Osoba prywatna	15	złożenie kwiatów i krótkie przemowy w rocznicę śmierci Romana Dmowskiego

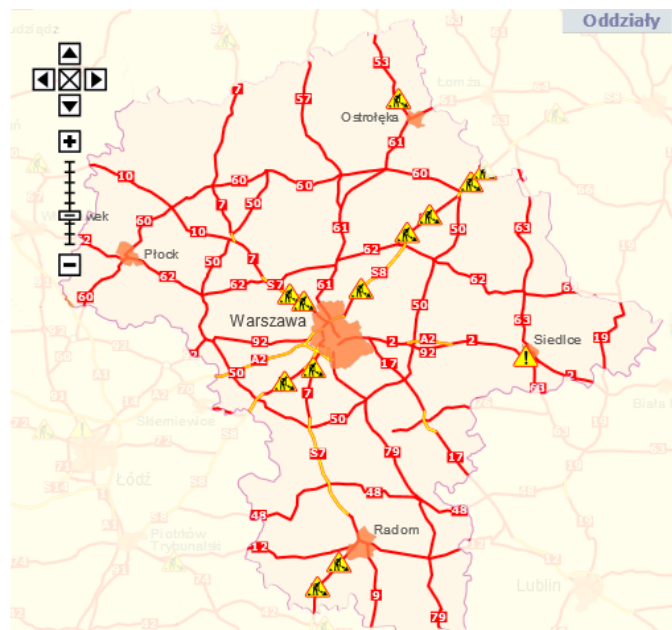
ZAGROŻENIA ŚRODOWISKA
Wyniki pomiarów zanieczyszczeń powietrza za minioną dobę [w µg/m³] na automatycznych stacjach WIOŚ w Warszawie

DATA	01-01-2017	<	>	Kalendarz	Prezentuj dane							
Stacja	PM10		NO2		CO		O3		SO2-S1		SO2-S24	
	µg/m3	% LV	µg/m3	% LV	µg/m3	% LV	µg/m3	% LV	µg/m3	% LV	µg/m3	% LV
Belsk-IGFPAN			20	9.98	462	4.62	46.4	38.51	14.6	4.17	7.2	5.74
Granica-KPN			19.3	9.63			47.5	39.42	10.4	2.97	7.2	5.74
Guty Duże			12.5	6.23			58.3	48.38	4.2	1.2	2.1	1.67
Legionowo-Zegrzyńska			17	8.48			40.6	33.69	6.4	1.83	4.5	3.59
Otwock-Brzozowa	56.2	111.29	33.2	16.56	841	8.41	41	34.02	17.2	4.91	5.9	4.7
Piastów-Pułaskiego			23.8	11.87			42.6	35.35	20.6	5.88	12	9.56
Płock-Reja	30.3	60	16.9	8.43	493	4.93	38.6	32.03	8.6	2.45	5.4	4.3
Płock-Gimnazjum			20.2	10.07	208	2.08	39.8	33.03	13	3.71	7.6	6.06
Radom-Tochtermana	42.9	84.95	35.4	17.66	674	6.74	43.3	35.93	24.4	6.96	12.3	9.8
Siedlce-Konarskiego	54.6	108.12	22.4	11.17	669	6.69	46.5	38.59	13.2	3.77	6.8	5.42
Warszawa-Komunikacyjna	45.9	90.89	56.4	28.13	843	8.43						
Warszawa-Marszałkowska	46.6	92.28	38.8	19.35	599	5.99						
Warszawa-Podleśna							37.5	31.12				
Warszawa-Targówek	46.9	92.87	31.7	15.81	459	4.59	35.2	29.21	13	3.71	6.4	5.1
Warszawa-Ursynów	41.2	81.58	23.4	11.67			27.3	22.66	24.4	6.96	14.6	11.63
Żyrardów-Roosevelta	36.3	71.88										

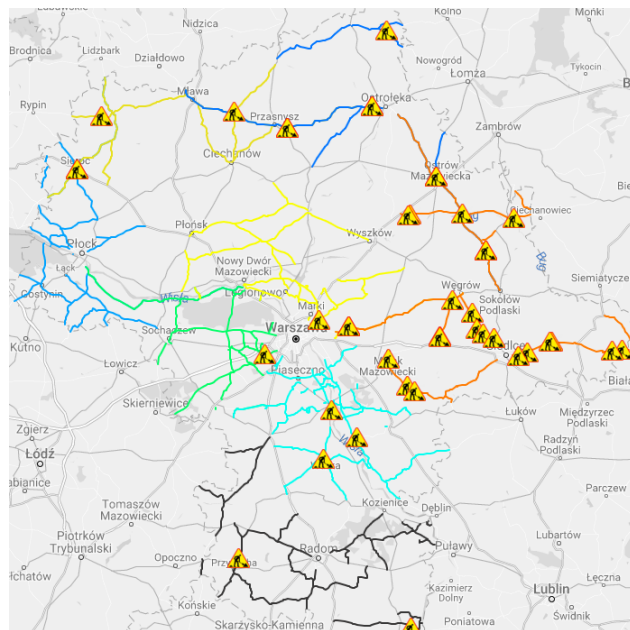
Bardzo dobry	Powyzsza tabela przedstawia następujące parametry dla doby wskazanej w górnym o knie (domyślnie jest to doba poprzedzająca aktualną):
Dobry	O ₃ - m maksymalna średnia 8-godzinna
Umiarkowanie	CO - m maksymalna średnia 8-godzinna
Dostateczny	NO ₂ - m maksymalna średnia 1-godzinna
Zły	SO ₂ -S1 - m maksymalna średnia 1-godzinna
Bardzo zły	SO ₂ -S24 - średnia 24-godzinna
brak pomiaru	PM10 - średnia 24-godzinna

Utrudnienia na drogach

Drogi krajowe

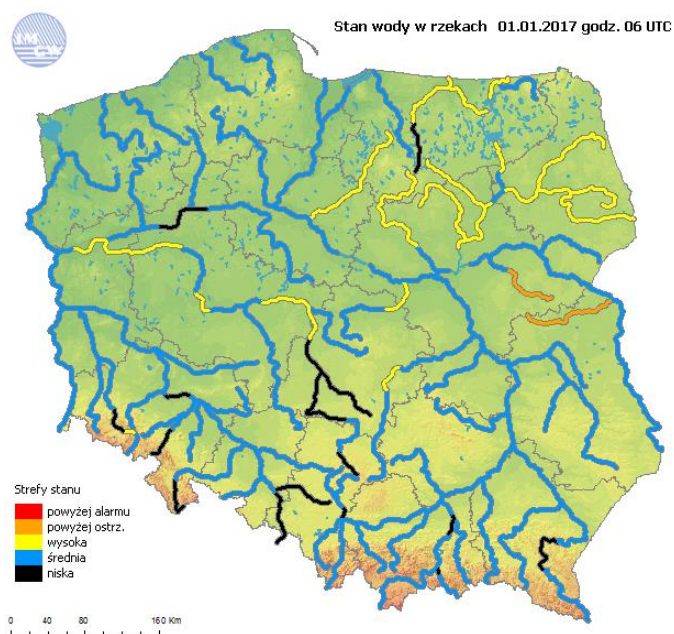


Drogi wojewódzkie

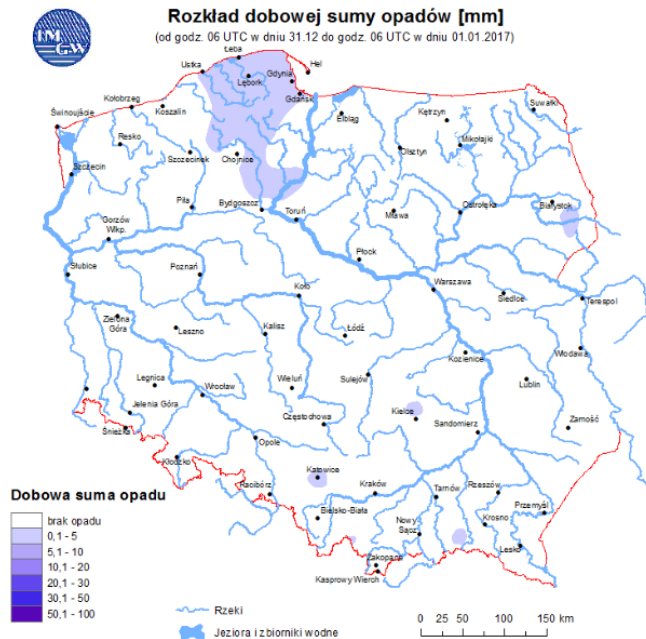


INFORMACJE HYDROLOGICZNO - METEOROLOGICZNE

Stan wody na głównych rzekach Polski

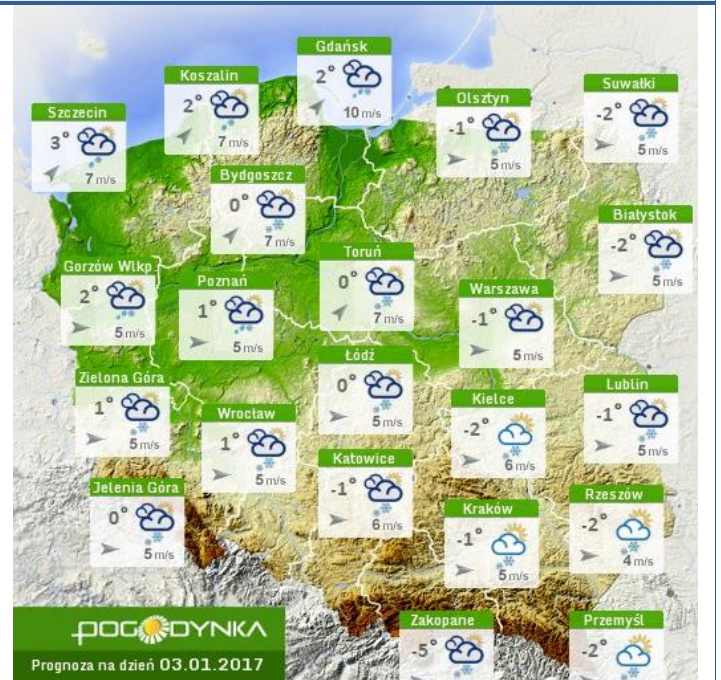
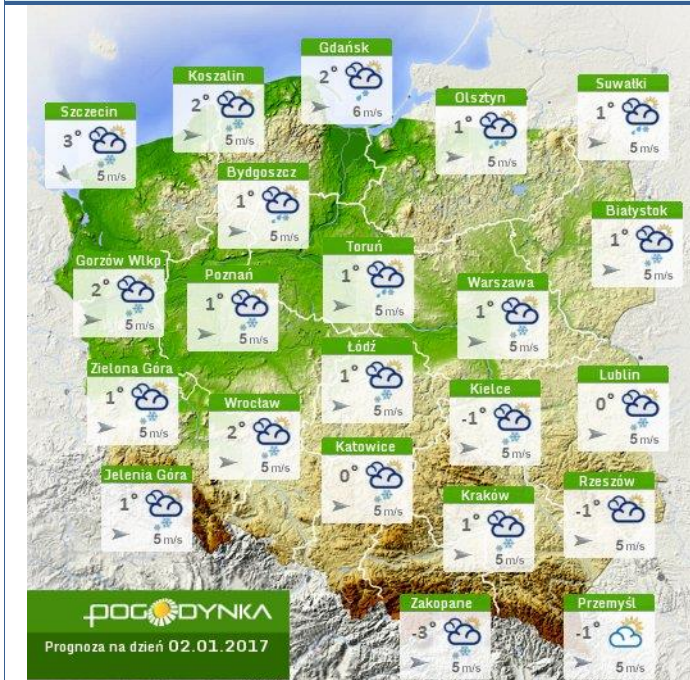


Rozkład dobowej sumy opadów



Prognoza pogody dla Polski na dziś

Prognoza pogody dla Polski na jutro



Ostrzeżenia meteo

Ostrzeżenia hydro

BRAK

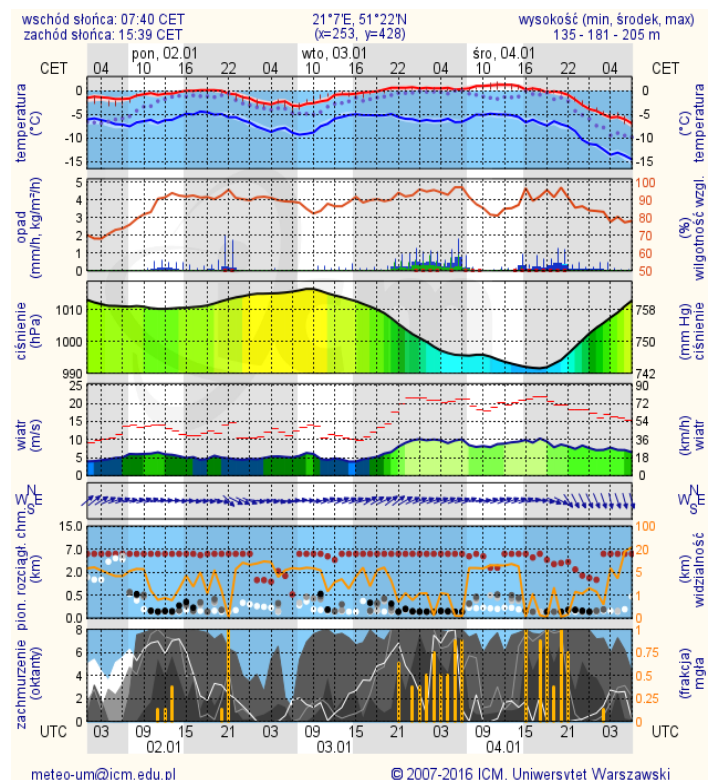
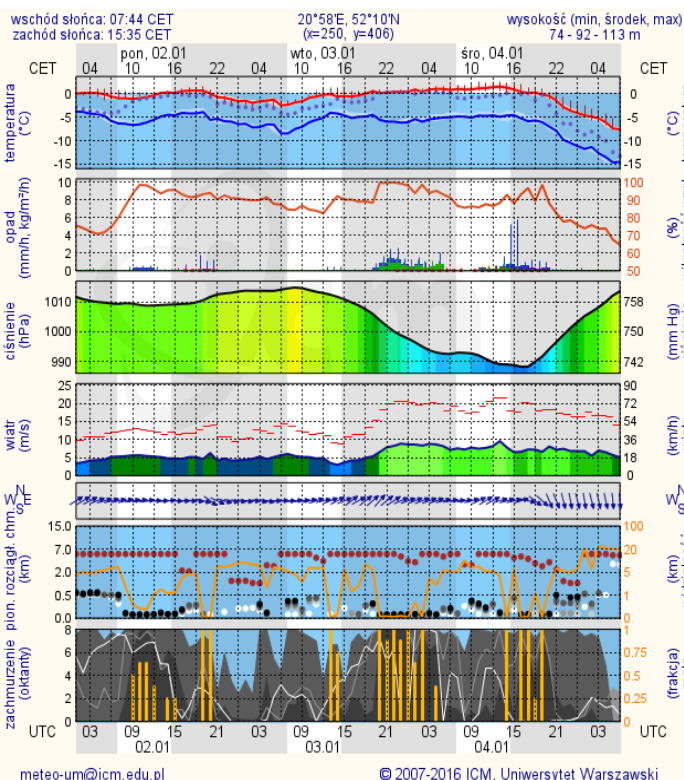
BRAK

METEOROGRAMY

dla głównych miast województwa mazowieckiego:

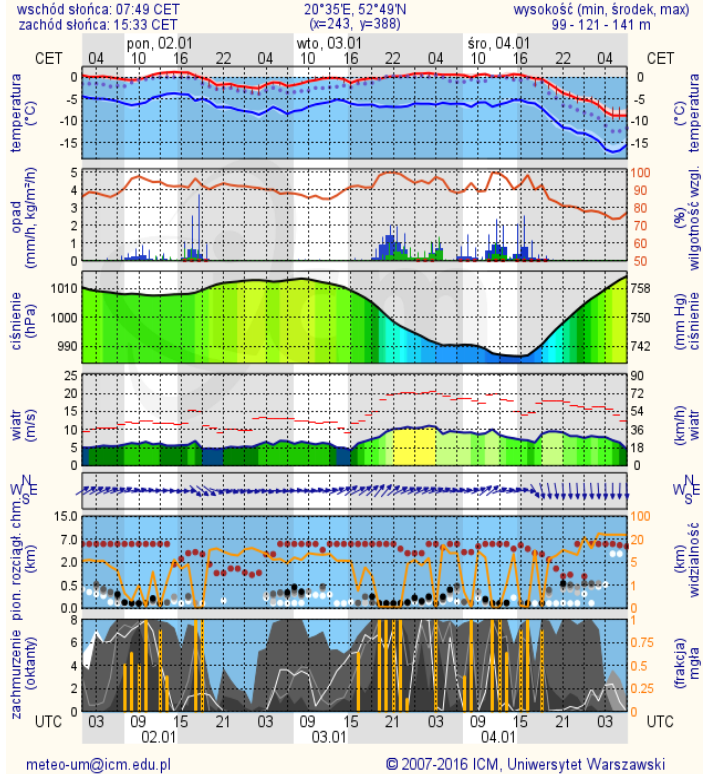
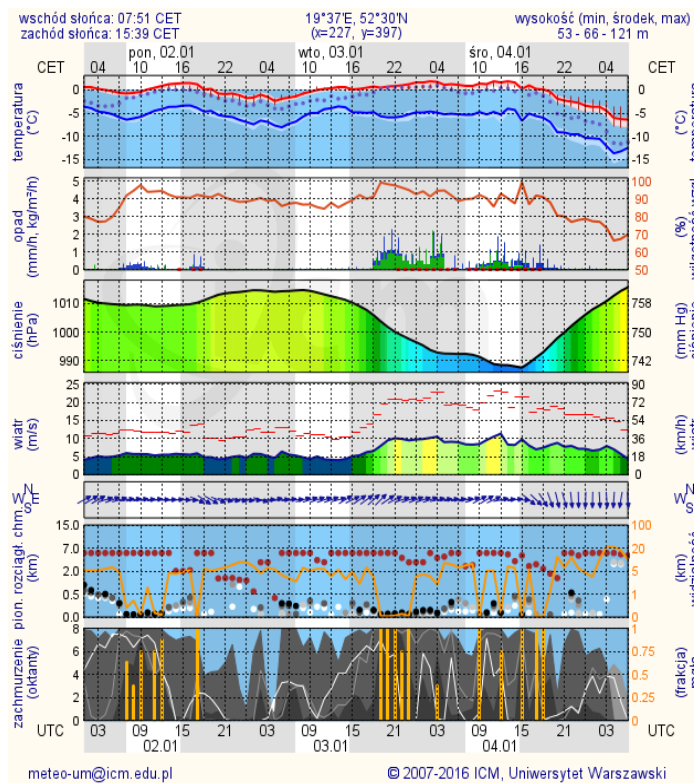
Warszawa

Radom



Płock

Ciechanów



Ostrołęka

Siedlce

