



## BIULETYN INFORMACYJNY NR 371/2016

za okres od 31.12.2016 r. od godz. 7.00 do 01.01.2017 r. do godz. 7.00

niedziela, dnia 01.01.2017 r.



### Najważniejsze zdarzenia z minionej doby

1. **Sierpc** – wyłowione z rzeki Sierpienica zwłoki mężczyzny.
2. **Łomianki, ul. Chopina** – wybuch i pożar w domu jednorodzinnym, jedna ofiara śmiertelna.
3. **Sielec (pow. płocki)** – wypadek drogowy, jedna osoba poniosła śmierć, jedna osoba ranna.

## ZESTAWIENIE DANYCH STATYSTYCZNYCH za okres: 31.12.2016 r. – 01.01.2017 r.

	KOMENDA STOŁECZNA POLICJI		W analizowanym okresie	Od początku roku
	1) Odnotowano wypadków	Ogółem	4	3534
2) Ofiary śmiertelne w wypadkach drogowych/ kolejowych/ lotniczych		0/0/0	110/16/0	
3) Osoby ranne w wypadkach drogowych/kolejowych/lotniczych		5/0/0	3101/10/0	
4) Utonięcia /wychłodzenia		0/0	16/8	
	KOMENDA WOJEWÓDZKA POLICJI		W analizowanym okresie	Od początku roku
	1) Odnotowano wypadków	Ogółem	4	2443
2) Ofiary śmiertelne w wypadkach drogowych/ kolejowych/ lotniczych		2/0/0	286/11/1	
3) Osoby ranne w wypadkach drogowych/kolejowych/lotniczych		5/0/0	2889/7/1	
4) Utonięcia/wychłodzenia		1/0	36/8	
	KOMENDA WOJEWÓDZKA PAŃSTWOWEJ STRAŻY POŻARNEJ		W analizowanym okresie	Od początku roku
	1) Liczba pożarów	ogółem	130	59068
2) Ofiary śmiertelne w pożarach/zaczadzenia		1/0	58/5	
3) Osoby ranne w pożarach/zatrute CO		4/0	432/41	
	NADWIŚLAŃSKI ODDZIAŁ STRAŻY GRANICZNEJ		W dniu 31.12.2016	Od 01.01.2016
	1) Ruch graniczny: schengen/non-schengen		15780/10993	11198143/5140931
2) Złożone wnioski o nadanie statusu uchodźcy		0	843	
3) Cudzoziemcy, którym odmówiono wjazdu do RP/zatrzymano		2/3	512/1236	

WYKAZ ZGROMADZEŃ PUBLICZNYCH, IMPREZ MASOWYCH I INNYCH WYDARZEŃ planowanych w dniu 01.01.2017 r.

Godziny imprezy	Rodzaj imprezy	Miejsce/Trasa	Organizator	Liczba osób	Uwagi
		BRAK			

## ZAGROŻENIA ŚRODOWISKA

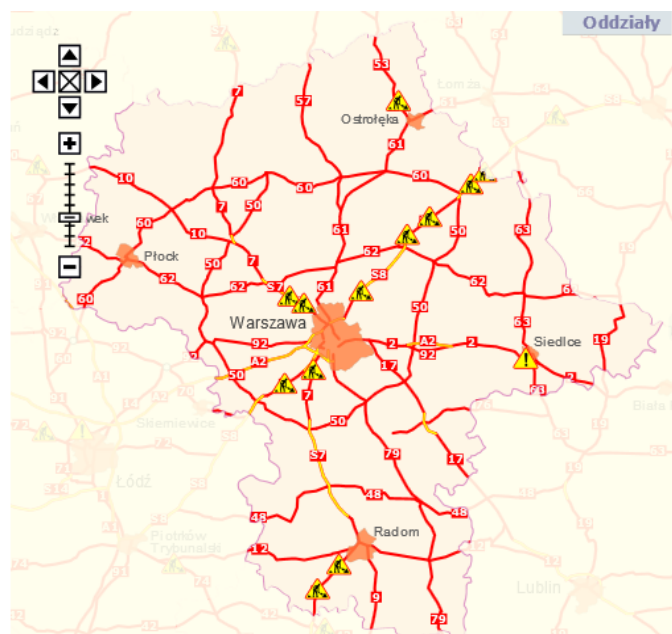
Wyniki pomiarów zanieczyszczeń powietrza za minioną dobę [w µg/m<sup>3</sup>] na automatycznych stacjach WIOŚ w Warszawie

DATA		31-12-2016		Kalendarz		Prezentuj dane							
Stacja	PM10		NO2		CO		O3		SO2-S1		SO2-S24		
	µg/m3	% LV	µg/m3	% LV	µg/m3	% LV	µg/m3	% LV	µg/m3	% LV	µg/m3	% LV	
Belsk-IGFPAN			20.2	10.07	458	4.58	40.3	33.44	8.1	2.31	5.9	4.7	
Granica-KPN			24.7	12.32			35.5	29.46	10.9	3.11	8.9	7.09	
Guty Duże			13.8	6.88			30.6	25.39	3.2	0.91	2.4	1.91	
Legionowo-Zegrzyńska			18.6	9.28			33	27.39	5.9	1.68	4.6	3.67	
Otwock-Brzozowa	71.1	140.79	53.5	26.68	1478	14.78	21.5	17.84	10.2	2.91	7.1	5.66	
Piastów-Pułaskiego			34.7	17.31			30.9	25.64	13.5	3.85	10.6	8.45	
Płock-Reja	37	73.27	24.8	12.37	537	5.37	24.1	20	8.1	2.31	6.2	4.94	
Płock-Gimnazjum			29.7	14.81	313	3.13	24.4	20.25	10.1	2.88	7.6	6.06	
Radom-Tochtermana	44	87.13	37.1	18.5	621	6.21	33.8	28.05	14.6	4.17	11.2	8.92	
Siedlce-Konarskiego	68.7	136.04	32.9	16.41	701	7.01	30.6	25.39	10.3	2.94	7.7	6.14	
Warszawa-Komunikacyjna	50.9	100.79	53.8	26.83	842	8.42							
Warszawa-Marszałkowska	52.6	104.16	43.5	21.7	606	6.06							
Warszawa-Podleśna							27.6	22.9					
Warszawa-Targówek	47.4	93.86	44.2	22.04	496	4.96	20.9	17.34	9.5	2.71	7.5	5.98	
Warszawa-Ursynów	46.3	91.68	41.9	20.9			19.3	16.02	17.2	4.91	15.5	12.35	
Żyrardów-Roosevelta	36	71.29											

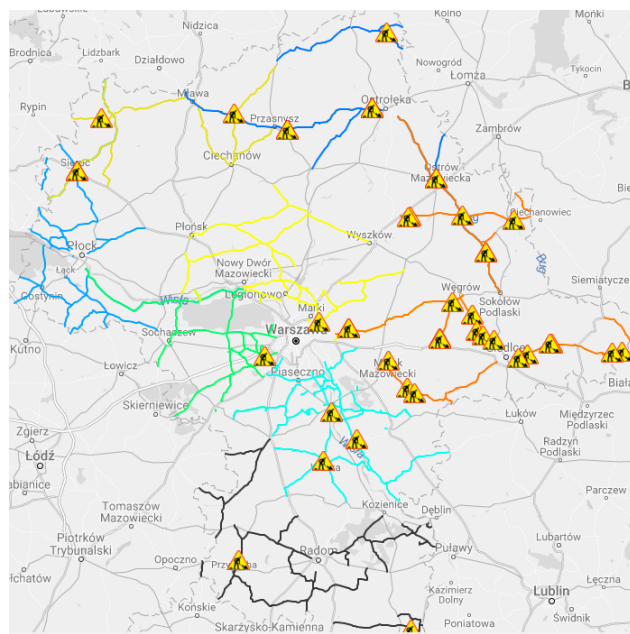
<b>Bardzo dobry</b>	Powysza tabela przedstawia następujące parametry dla doby wskazanej w górnym oknie (domyślnie jest to doba poprzedzająca aktualną):
<b>Dobry</b>	O <sub>3</sub> - maksymalna średnia 8-godzinna
<b>Umiarkowanie</b>	CO - maksymalna średnia 8-godzinna
<b>Dostateczny</b>	NO <sub>2</sub> - maksymalna średnia 1-godzinna
<b>Źły</b>	SO <sub>2</sub> -S1 - maksymalna średnia 1-godzinna
<b>Bardzo zły</b>	SO <sub>2</sub> -S24 - średnia 24-godzinna
brak pomiaru	PM10 - średnia 24-godzinna

# Utrudnienia na drogach

## Drogi krajowe

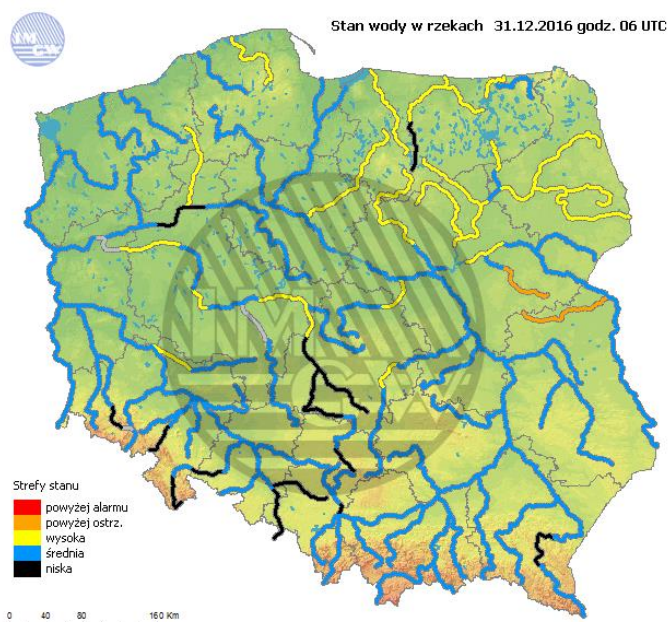


## Drogi wojewódzkie

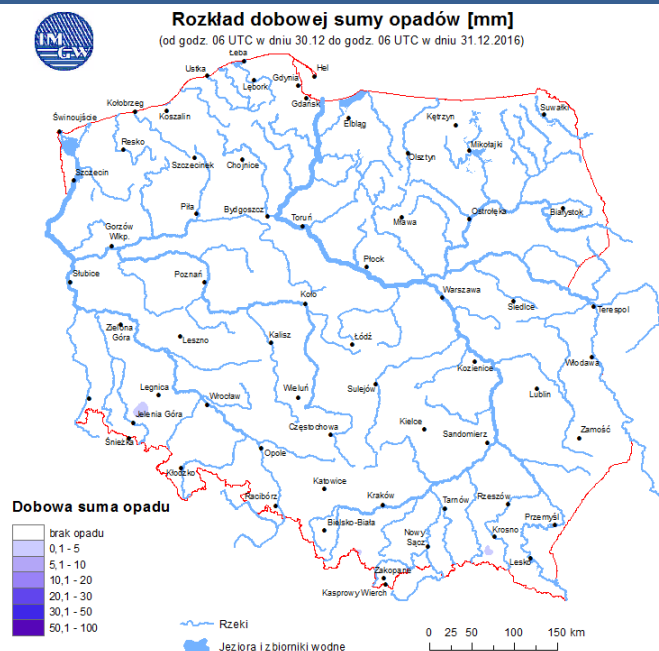


# INFORMACJE HYDROLOGICZNO - METEOROLOGICZNE

## Stan wody na głównych rzekach Polski

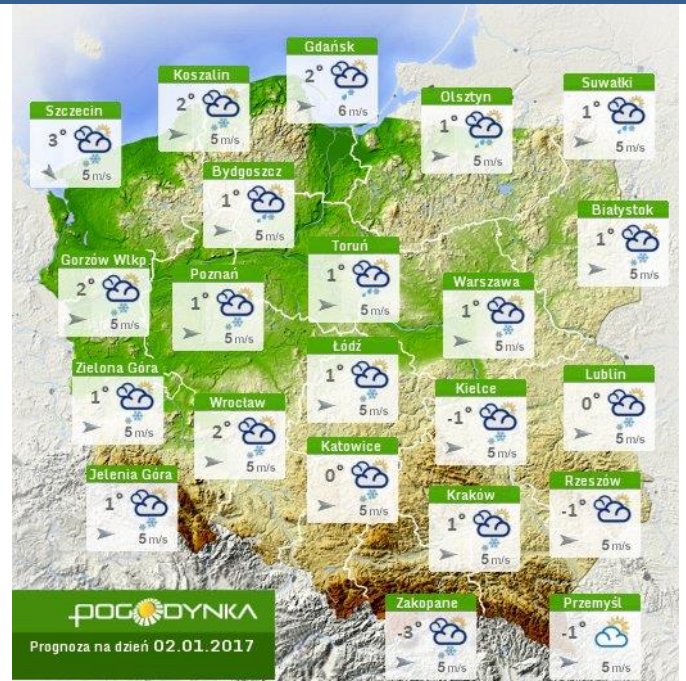
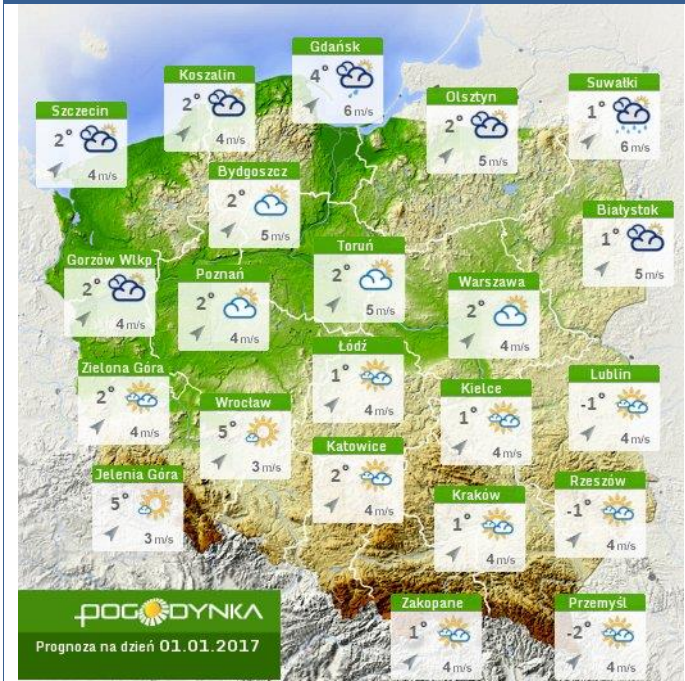


## Rozkład dobowej sumy opadów



## Prognoza pogody dla Polski na dziś

## Prognoza pogody dla Polski na jutro



Ostrzeżenia meteo

Ostrzeżenia hydro

**BRAK**

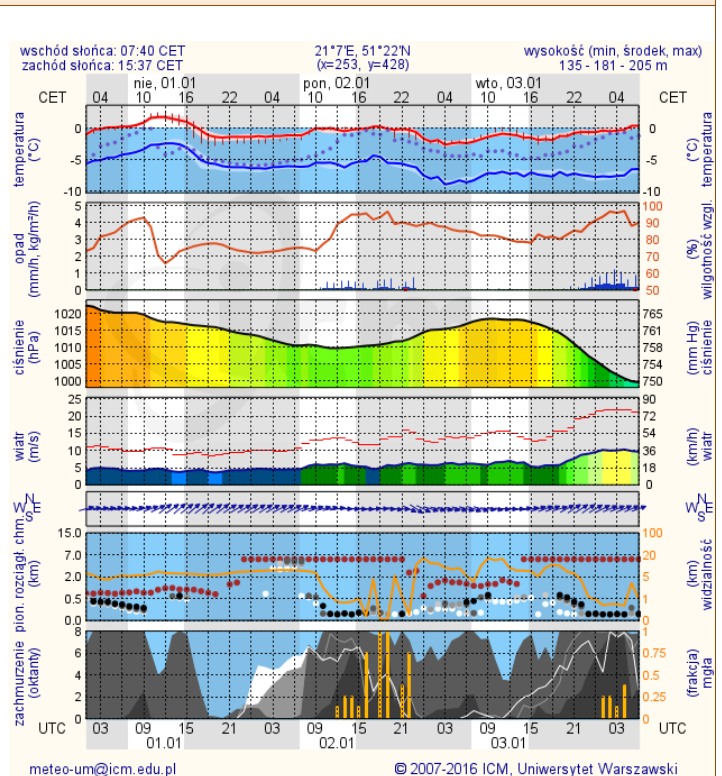
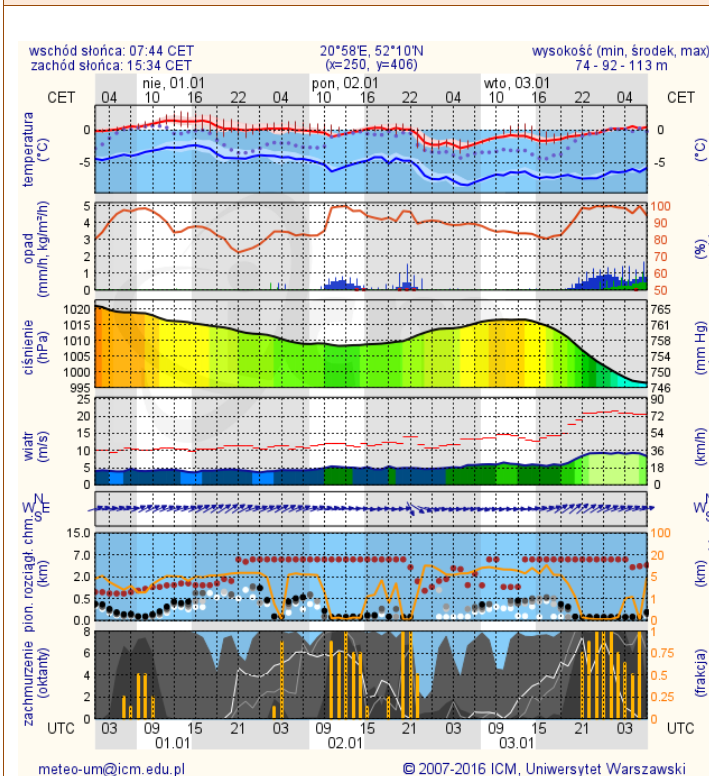
**BRAK**

## METEOROGRAMY

dla głównych miast województwa mazowieckiego:

### Warszawa

### Radom



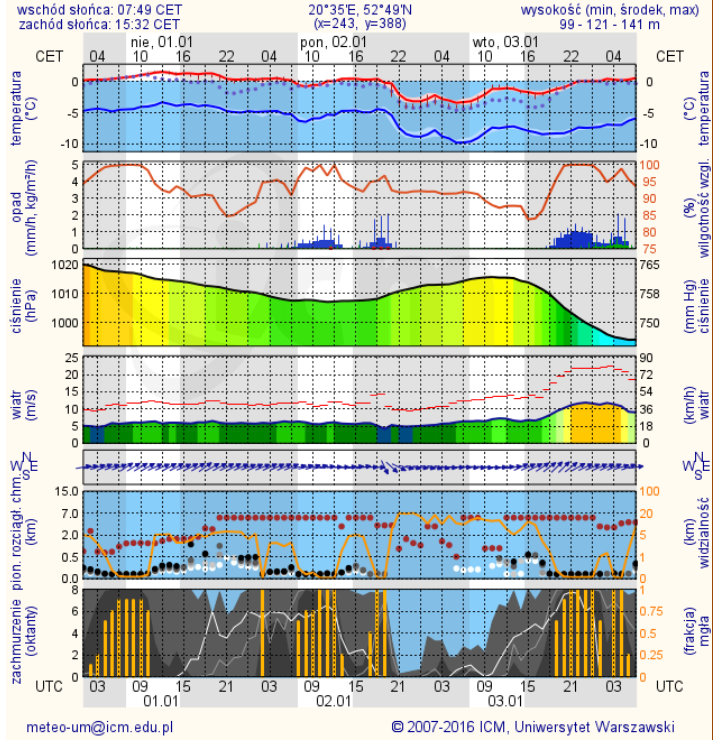
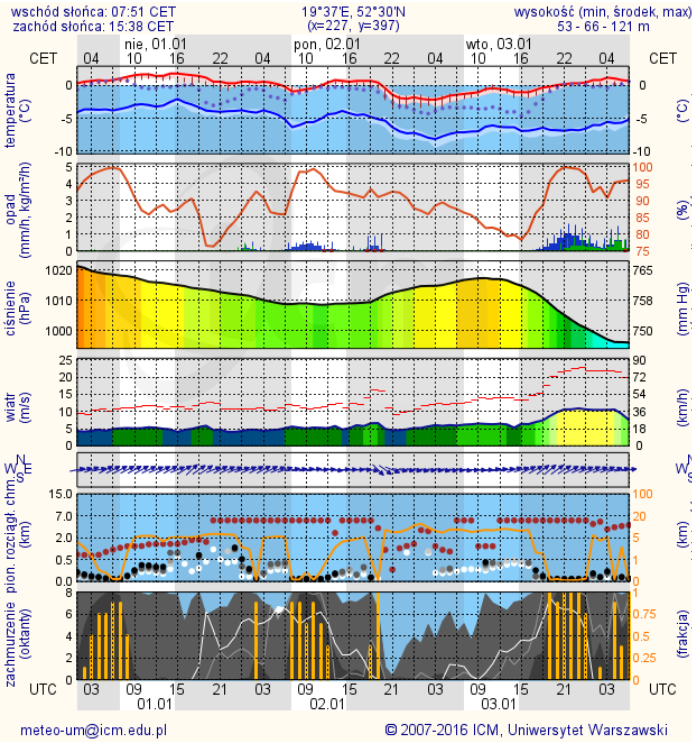
WOJEWÓDZKIE CENTRUM ZARZĄDZANIA KRYZYSOWEGO

Plac Bankowy 3/5, 00-950 Warszawa, tel.: (22) 595-13-00; 595-13-01; 987; fax.: (22) 620-19-40; 695-63-53;

[www.mazowieckie.pl](http://www.mazowieckie.pl)

## Płock

## Ciechanów



## Ostrołęka

## Siedlce

