



## BIULETYN INFORMACYJNY NR 369/2016

za okres od 29.12.2016 r. od godz. 7.00 do 30.12.2016 r. do godz. 7.00

piątek, dnia 30.12.2016 r.



### Najważniejsze zdarzenia z minionej doby

1. **Ząbki**, ul. Kolejowa (pow. wołomiński) – martwy dzik przy torach kolejowych.
2. **Warszawa**, ul. Połczyńska 4 – wypadek 2 tramwajów i samochodu osobowego.
3. **Warszawa**, Dolinka Służewiecka – film cieczy ropopochodnej w Potoku Służewieckim.
4. **Wesoła**, ul. Warszawska 3 – zerwany przewód energetyczny.
5. **Warszawa**, ul. Krucza 28 – sprawdzenie pirotechniczne.
6. **Warszawa** ul. Myśluborska – wypadek drogowy jedna ofiara śmiertelna.
7. **Otwock** ul. Przeworska - wypadek drogowy jedna ofiara śmiertelna.

## ZESTAWIENIE DANYCH STATYSTYCZNYCH za okres: 29.12 – 30.12.2016 r.

	KOMENDA STOŁECZNA POLICJI		W analizowanym okresie	Od początku roku
	1) Odnotowano wypadków	Ogółem	7	3524
2) Ofiary śmiertelne w wypadkach drogowych/ kolejowych/ lotniczych		2/0/0	110/16/0	
3) Osoby ranne w wypadkach drogowych/kolejowych/lotniczych		5/0/0	3087/10/0	
4) Utonięcia /wychłodzenia		0/0	16/8	
	KOMENDA WOJEWÓDZKA POLICJI		W analizowanym okresie	Od początku roku
	1) Odnotowano wypadków	Ogółem	3	2436
2) Ofiary śmiertelne w wypadkach drogowych/ kolejowych/ lotniczych		0/0/0	284/11/1	
3) Osoby ranne w wypadkach drogowych/kolejowych/lotniczych		5/0/0	2880/7/1	
4) Utonięcia/wychłodzenia		0/0	35/8	
	KOMENDA WOJEWÓDZKA PAŃSTWOWEJ STRAŻY POŻARNEJ		W analizowanym okresie	Od początku roku
	1) Liczba pożarów	ogółem	39	58909
2) Ofiary śmiertelne w pożarach/zaczadzenia		1/0	57/5	
3) Osoby ranne w pożarach/zatrute CO		4/0	427/41	
	NADWIŚLAŃSKI ODDZIAŁ STRAŻY GRANICZNEJ		W dniu 29.12.2016	Od 01.01.2016
	1) Ruch graniczny: schengen/non-schengen		29591/16934	11150675/5111709
2) Złożone wnioski o nadanie statusu uchodźcy		5	840	
3) Cudzoziemcy, którym odmówiono wjazdu do RP/zatrzymano		1/2	511/1231	

**WYKAZ ZGROMADZEŃ PUBLICZNYCH, IMPREZ MASOWYCH I INNYCH WYDARZEŃ planowanych w dniu 30.12.2016 r.**

Godziny imprezy	Rodzaj imprezy	Miejsce/Trasa	Organizator	Liczba osób	Uwagi
całodobowo	zgromadzenie	pl. Krasińskich, przed gmachem Sądu Najwyższego	osoba prywatna	ok. 50	postępowanie uproszczone / protest przeciwko brakowi praworządności
całodobowo	zgromadzenie	Al. Ujazdowskie 1/3, przed Kancelarią Prezesa Rady Ministrów	osoba prywatna	15-20 do kilkuset	zgromadzenie polega na rozłożeniu kilku namiotów w celach informacyjnych, dwa namioty mogą służyć również jako miejsce do spania, własne nagłośnienie, mały agregat prądowłórczy / postępowanie uproszczone
10.00-18.00	zgromadzenie	Al. Ujazdowskie 1/3, przed Kancelarią Prezesa Rady Ministrów	osoba prywatna	do 11	bojkot "KOD-u"
10.00-22.00	zgromadzenie	ul. Wiejska 4/6/8, przed gmachem Sejmu RP	bdb	bdb	ph. "Akcja Konstruktynwa - Wolne Media" <b>Organizator nie spełnił wymogów formalnych</b>
18.00-20.00	zgromadzenie	przejazd rowerowy ulicami: pl. Zamkowy, Krakowskie Przedmieście, pl. Trzech Krzyży, pl. Na Rozdrożu, al. Ujazdowskie, Bagatela, pl. Unii Lubelskiej, Boya- Żeleńskiego, Waryńskiego, Rondo Jazdy Polskiej, Nowowiejska, pl. Zbawiciela, Marszałkowska, Świętokrzyska, Rondo ONZ, al. Jana Pawła II, al. Solidarności, pl. Bankowy, Andersa, Muranowska, Bonifraterska, pl. Krasińskich, Miodowa (zakończenie przejazdu na pl. Zamkowym).	Warszawska Masa Krytyczna	150 - 200 (zależnie od pogody)	Warszawska Masa Krytyczna (przejazd rowerowy, w tym zgromadzenie na pl. Zamkowym w godz. 18.00-18.20)
18.00-20.00	zgromadzenie	Al. Ujazdowskie 29/31, przed gmachem Ambasady Stanów Zjednoczonych Ameryki	Stowarzyszenie Amnesty International	50	manifestacja w sprawie utłaskawienia Edwarda Snowdena

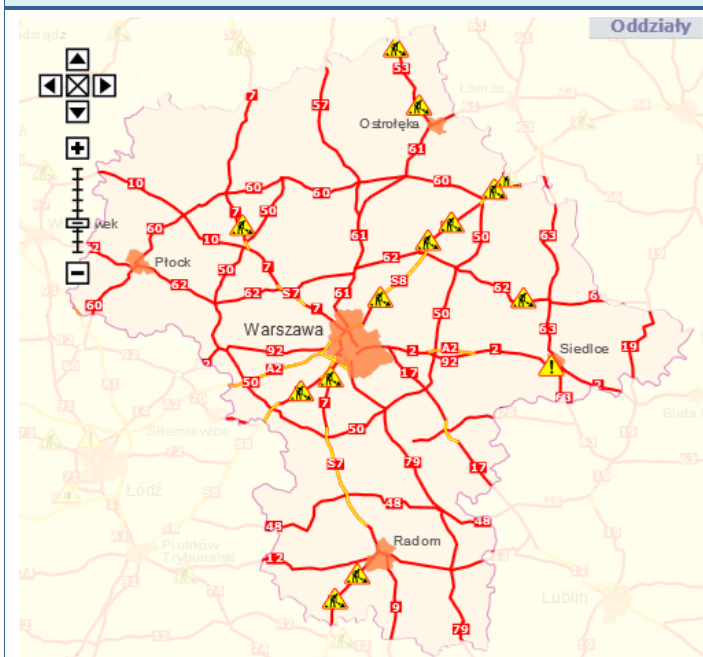
**ZAGROŻENIA ŚRODOWISKA**
**Wyniki pomiarów zanieczyszczeń powietrza za minioną dobę [w µg/m<sup>3</sup>] na automatycznych stacjach WIOŚ w Warszawie**

DATA	29-12-2016	<	>	Kalendarz	Prezentuj dane							
Stacja	PM10		NO2		CO		O3		SO2-S1		SO2-S24	
	µg/m <sup>3</sup>	% LV	µg/m <sup>3</sup>	% LV	µg/m <sup>3</sup>	% LV	µg/m <sup>3</sup>	% LV	µg/m <sup>3</sup>	% LV	µg/m <sup>3</sup>	% LV
Belsk-IGFPAN			30.1	15.01	483	4.83	59.4	49.29	2.5	0.71	0.8	0.64
Granica-KPN			22.2	11.07			62	51.45	9.2	2.62	4.3	3.43
Guty Duże			8.7	4.34			63.3	52.53	2.5	0.71	1.3	1.04
Legionowo-Zegrzyńska			30.8	15.36			63.4	52.61	5.5	1.57	2.7	2.15
Otwock-Brzozowa	48.5	96.04	49.3	24.59	917	9.17	60.6	50.29	11	3.14	6.1	4.86
Piastów-Pułaskiego			53.7	26.78			54.8	45.48	10.4	2.97	6.9	5.5
Płock-Reja	30.8	60.99	36.1	18	596	5.96	43.6	36.18	23.2	6.62	8.5	6.77
Płock-Gimnazjum			30.7	15.31	364	3.64	45.1	37.43	7.7	2.2	4.7	3.75
Radom-Tochtermana	39.3	77.82	53.4	26.63	789	7.89	49.3	40.91	10.3	2.94	6	4.78
Siedlce-Konarskiego	42.4	83.96	48.7	24.29	730	7.3	65.1	54.02	7.7	2.2	4.1	3.27
Warszawa-Komunikacyjna	44.1	87.33	91.7	45.74	1183	11.83						
Warszawa-Marszałkowska	40.2	79.6	60.1	29.98	620	6.2						
Warszawa-Podleśna							58.4	48.46				
Warszawa-Targówek	31.8	62.97	67.7	33.77	621	6.21	44.9	37.26	18	5.14	4.6	3.67
Warszawa-Ursynów	36.2	71.68	60.3	30.07			35.5	29.46	22.6	6.45	11.7	9.32
Żyrardów-Roosevelta	30.5	60.4										

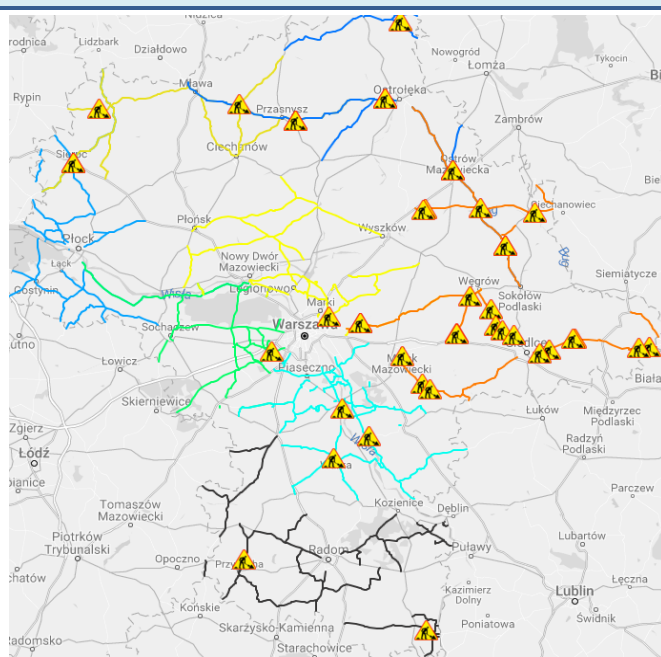
Bardzo dobry	Powyzsza tabela przedstawia nastepujace parametry dla doby wskazanej w g6mym oknie (domyslnie jest to doba poprzedzajaca aktualna):
Dobry	O <sub>3</sub> - maksymalna srednia 8-godzinnna
Umiarkowanie	CO - maksymalna srednia 8-godzinnna
Dostateczny	NO <sub>2</sub> - maksymalna srednia 1-godzinnna
Zly	SO <sub>2</sub> -S1 - maksymalna srednia 1-godzinnna
Bardzo zly	SO <sub>2</sub> -S24 - srednia 24-godzinnna
brak pomiaru	PM10 - srednia 24-godzinnna

## Utrudnienia na drogach

### Drogi krajowe

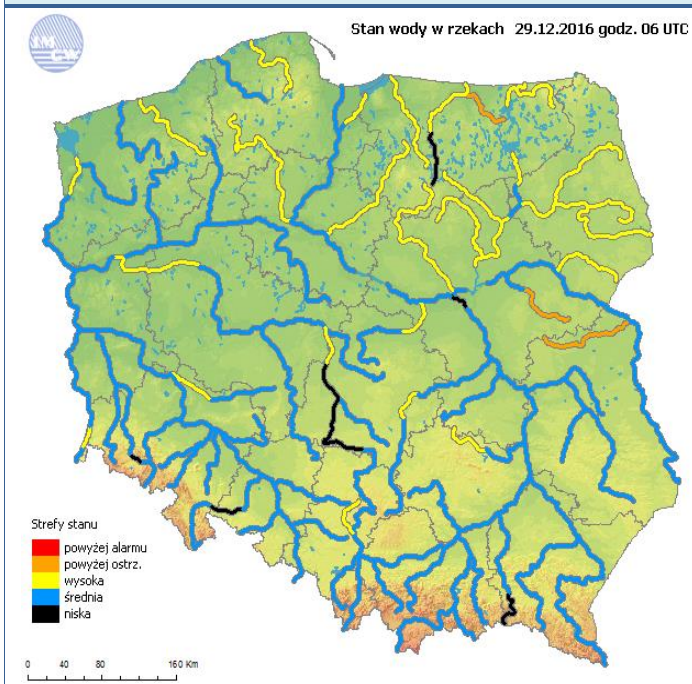


### Drogi wojewódzkie

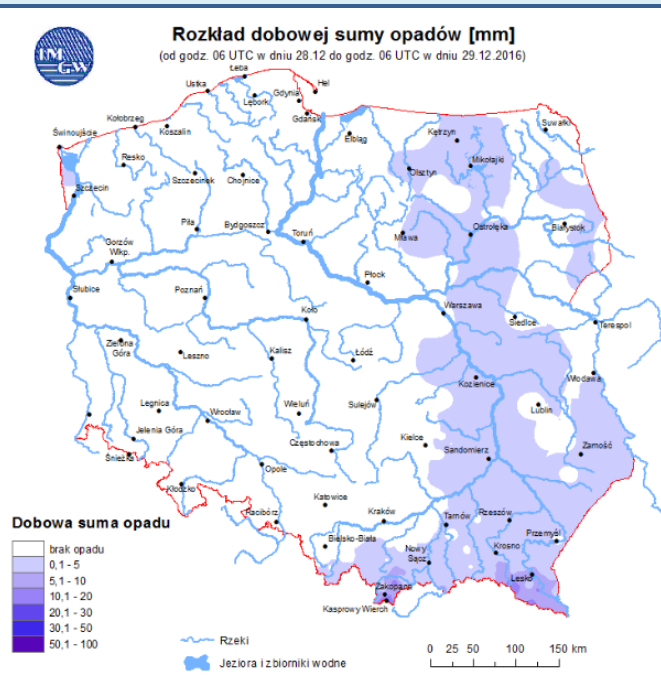


## INFORMACJE HYDROLOGICZNO - METEOROLOGICZNE

### Stan wody na głównych rzekach Polski

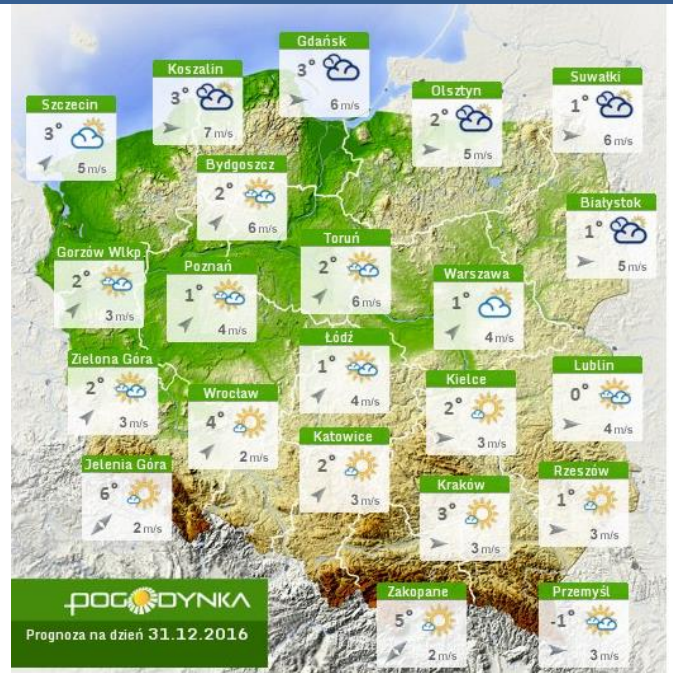
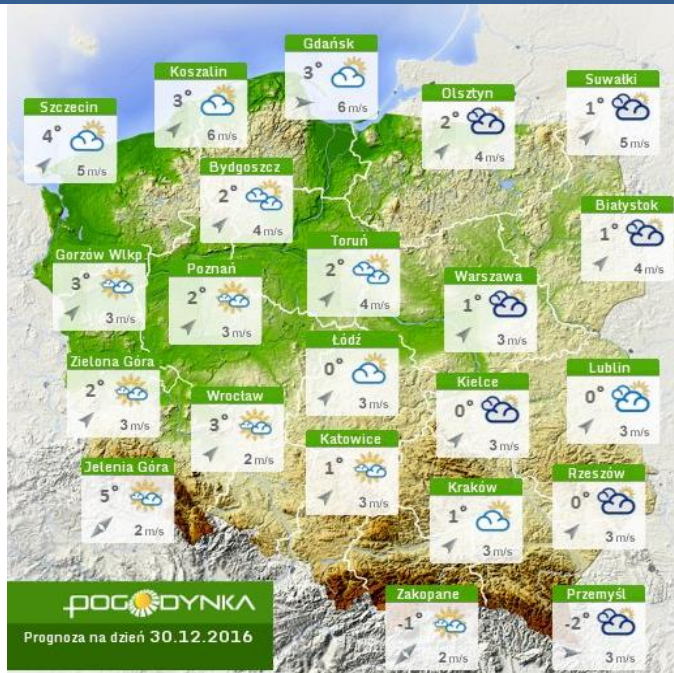


### Rozkład dobowej sumy opadów



## Prognoza pogody dla Polski na dziś

## Prognoza pogody dla Polski na jutro



Ostrzeżenia meteo

Ostrzeżenia hydro

**BRAK**

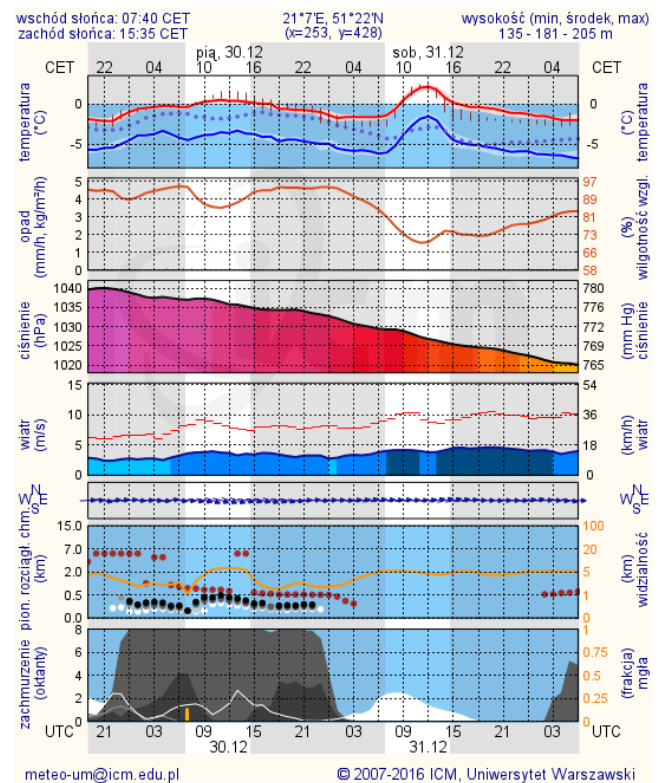
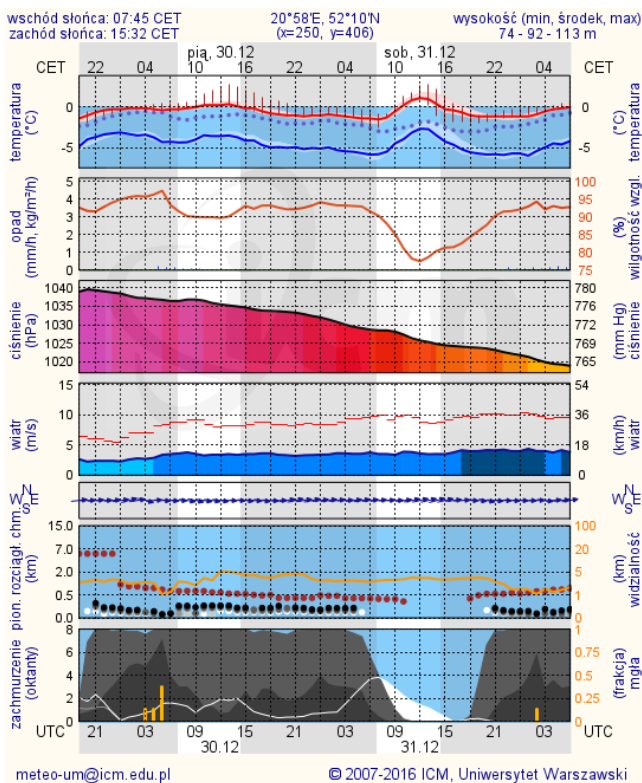
**BRAK**

## METEOROGRAMY

dla głównych miast województwa mazowieckiego:

### Warszawa

### Radom

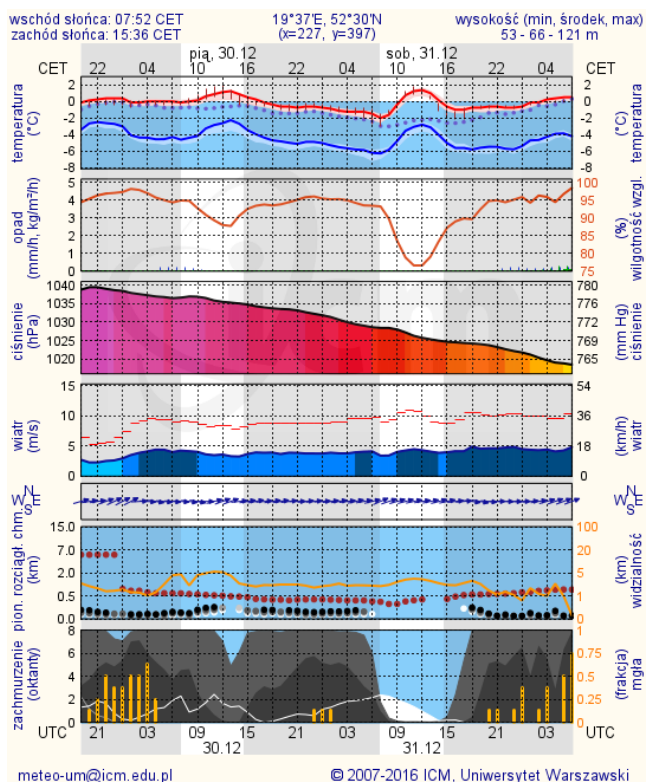


WOJEWÓDZKIE CENTRUM ZARZĄDZANIA KRYZYSOWEGO

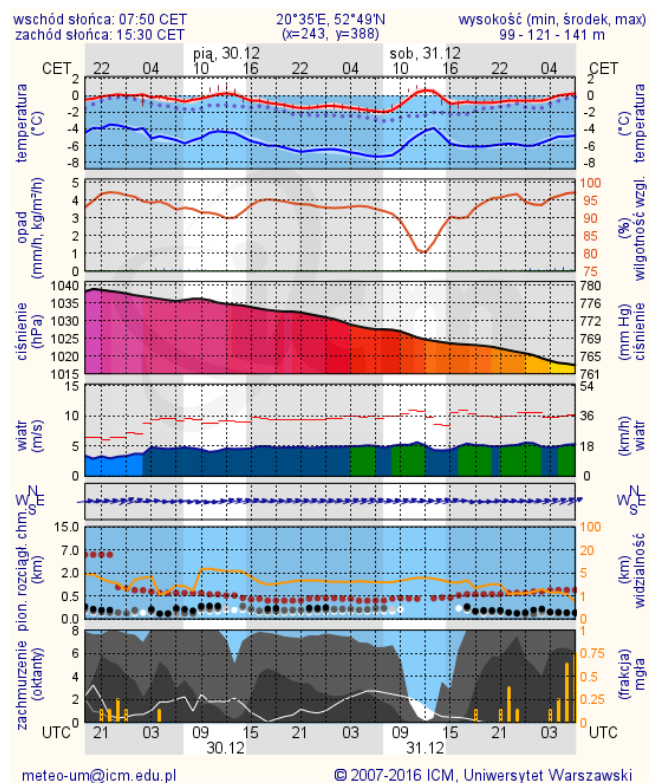
Plac Bankowy 3/5, 00-950 Warszawa, tel.: (22) 595-13-00; 595-13-01; 987; fax.: (22) 620-19-40; 695-63-53;

[www.mazowieckie.pl](http://www.mazowieckie.pl)

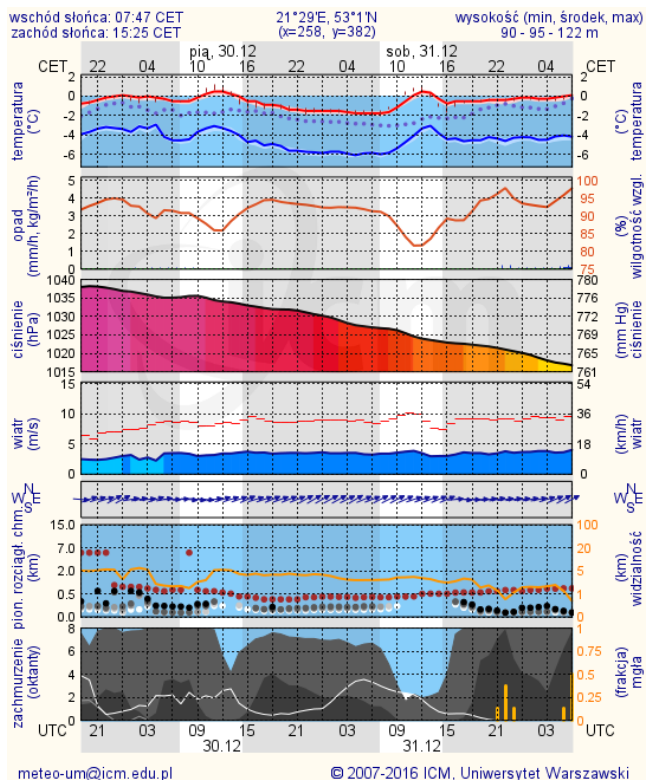
## Płock



## Ciechanów



## Ostrołęka



## Siedlce

