



BIULETYN INFORMACYJNY NR 366/2016
za okres od 26.12.2016 r. od godz. 7.00 do 27.12.2016 r. do godz. 7.00

wtorek, dnia 27.12.2016 r.



Najważniejsze zdarzenia z minionej doby

- 1. Turowo** (powiat przasnyski) – wypadek drogowy 1 ofiara śmiertelna.
- 2. Nowe Opole** (powiat siedlecki) – wypadek drogowy 1 ofiara śmiertelna.
- 3. Sypniewo** (powiat makowski) – wypadek drogowy 1 ofiara śmiertelna.

ZESTAWIENIE DANYCH STATYSTYCZNYCH
za okres: 26.12 – 27.12.2016 r.

	KOMENDA STOŁĘCZNA POLICJI		W analizowanym okresie	Od początku roku
	1) Odnotowano wypadków	Ogółem	2	3506
	2) Ofiary śmiertelne w wypadkach drogowych/ kolejowych/ lotniczych		0/0/0	106/16/0
	3) Osoby ranne w wypadkach drogowych/kolejowych/lotniczych		2/0/0	3073/10/0
	4) Utonięcia /wychłodzenia		0/0	16/8
	KOMENDA WOJEWÓDZKA POLICJI		W analizowanym okresie	Od początku roku
	1) Odnotowano wypadków	Ogółem	7	2419
	2) Ofiary śmiertelne w wypadkach drogowych/ kolejowych/ lotniczych		3/0/0	284/10/1
	3) Osoby ranne w wypadkach drogowych/kolejowych/lotniczych		5/0/0	2867/7/1
	4) Utonięcia/wychłodzenia		0/0	35/8
	KOMENDA WOJEWÓDZKA PAŃSTWOWEJ STRAŻY POŻARNEJ		W analizowanym okresie	Od początku roku
	1) Liczba pożarów	ogółem	21	58801
	2) Ofiary śmiertelne w pożarach/zaczadzenia		0/0	56/5
	3) Osoby ranne w pożarach/zatrute CO		7/0	416/41
	NADWIŚLAŃSKI ODDZIAŁ STRAŻY GRANICZNEJ		W dniu 26.12.2016	Od 01.01.2016
	1) Ruch graniczny: schengen/non-schengen		24118/13375	1128984/5063165
	2) Złożone wnioski o nadanie statusu uchodźcy		0	828
	3) Cudzoziemcy, którym odmówiono wjazdu do RP/zatrzymano		4/3	508/1221

WYKAZ ZGROMADZEŃ PUBLICZNYCH, IMPREZ MASOWYCH I INNYCH WYDARZEŃ planowanych w dniu 27.12.2016 r.

Godziny imprezy	Rodzaj imprezy	Miejsce/Trasa	Organizator	Liczba osób	Uwagi
całodobowo	zgrupowanie	Al. Ujazdowskie 1/3, przed Kancelarią Prezesa Rady Ministrów	osoba prywatna	15-20 do kilkuset	Zgrupowanie polega na rozłożeniu kilku namiotów w celach informacyjnych, dwa namioty mogą służyć również jako miejsce do spania, własne nagłośnienie, mały agregat prądowłrczy
całodobowo	zgrupowanie	przed Sądem Najwyższym przy pl. Krasińskich	osoba prywatna	ok. 50	Protest przeciwko działaniom sądów.

ZAGROŻENIA ŚRODOWISKA
Wyniki pomiarów zanieczyszczeń powietrza za minioną dobę [w µg/m³] na automatycznych stacjach WIOŚ w Warszawie

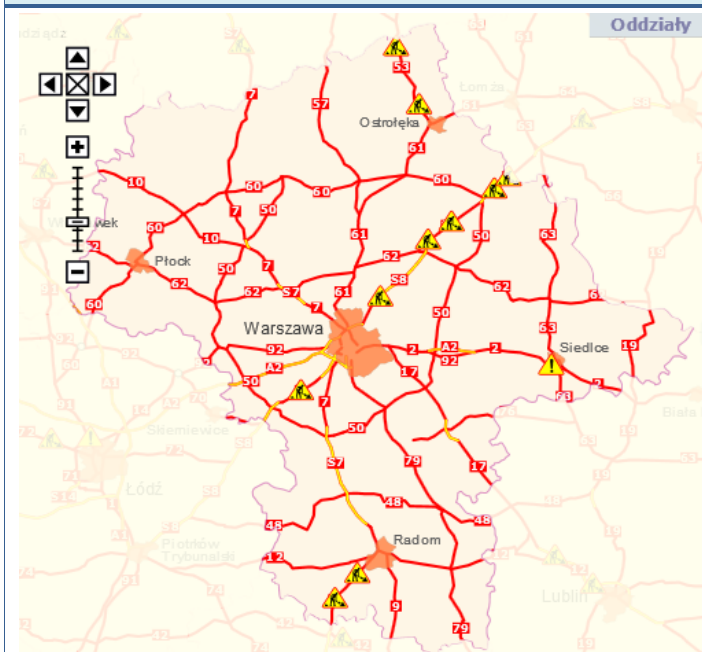
DATA: 26-12-2016 < > Kalendarz Prezentuj dane

Stacja	PM10		NO2		CO		O3		SO2-S1		SO2-S24	
	µg/m3	% LV	µg/m3	% LV	µg/m3	% LV	µg/m3	% LV	µg/m3	% LV	µg/m3	% LV
Belsk-IGFPAN			7	3.49	260	2.6	62.6	51.95	3.3	0.94	2.6	2.07
Granica-KPN			9.4	4.69			73.1	60.66	4.7	1.34	2.9	2.31
Guty Duże			3.3	1.65			73.7	61.16	1.2	0.34	0.9	0.72
Legionowo-Zegrzyńska			5.8	2.89			70.9	58.84	4.1	1.17	3.2	2.55
Otwock-Brzozowa	14.2	28.12	10.7	5.34	552	5.52	68.6	56.93	4.2	1.2	3.7	2.95
Piastów-Pułaskiego			9.7	4.84			67.6	56.1	11.4	3.25	9.8	7.81
Płock-Reja	6.5	12.87	7.3	3.64	551	5.51	69.2	57.43	2.9	0.83	1.9	1.51
Płock-Gimnazjum			6.7	3.34	363	3.63	64.3	53.36	2.9	0.83	2	1.59
Radom-Tochtermana	10.5	20.79	12.6	6.28	778	7.78	53.8	44.65	6	1.71	4.3	3.43
Siedlce-Konarskiego	20.3	40.2	12.7	6.33	418	4.18	60.5	50.21	3.4	0.97	2.5	1.99
Warszawa-Komunikacyjna	16	31.68	28	13.97	664	6.64						
Warszawa-Marszałkowska	17.5	34.65	14.3	7.13	783	7.83						
Warszawa-Podleśna							63.9	53.03				
Warszawa-Targówek	15.7	31.09	36.1	18	485	4.85	48.1	39.92	64.8	18.49	9.3	7.41
Warszawa-Ursynów	14.5	28.71	10.8	5.39			43.2	35.85	11.1	3.17	10.5	8.37
Żyrardów-Roosevelta	7.1	14.06										

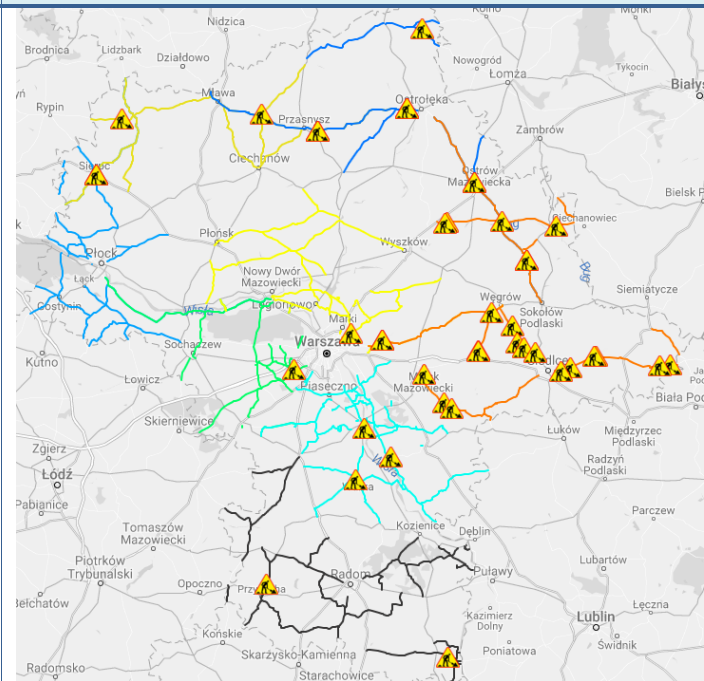
Bardzo dobry	Powyższa tabela przedstawia następujące parametry dla doby wskazanej w górnym oknie (domyślnie jest to doba poprzedzająca aktualną): O ₃ - maksymalna średnia 8-godzinna CO - maksymalna średnia 8-godzinna NO ₂ - maksymalna średnia 1-godzinna SO ₂ -S1 - maksymalna średnia 1-godzinna SO ₂ -S24 - średnia 24-godzinna PM10 - średnia 24-godzinna
Dobry	
Umiarkowanie	
Dostateczny	
Zły	
Bardzo zły	
brak pomiaru	

Utrudnienia na drogach

Drogi krajowe

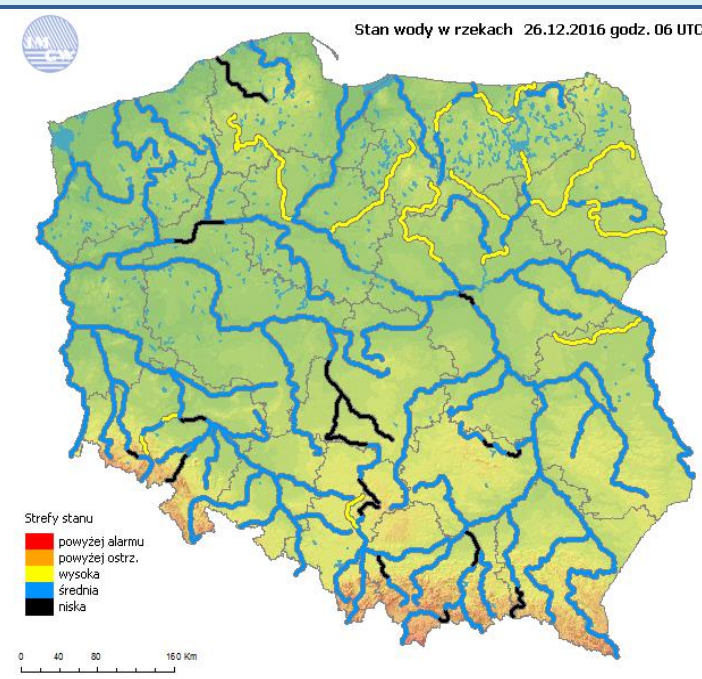


Drogi wojewódzkie

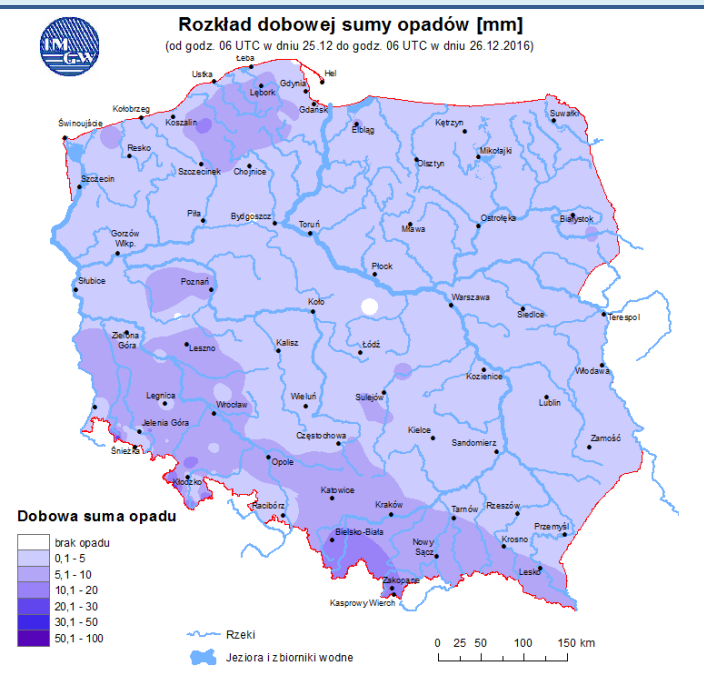


INFORMACJE HYDROLOGICZNO - METEOROLOGICZNE

Stan wody na głównych rzekach Polski

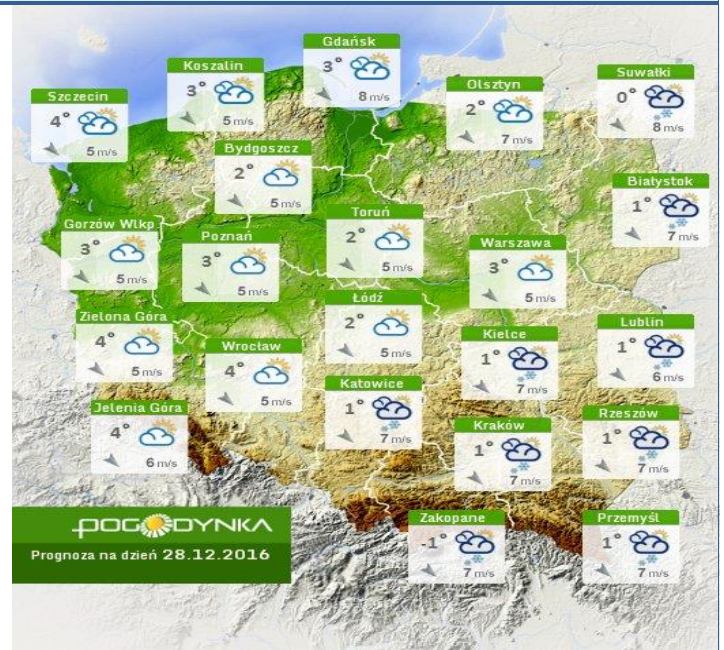
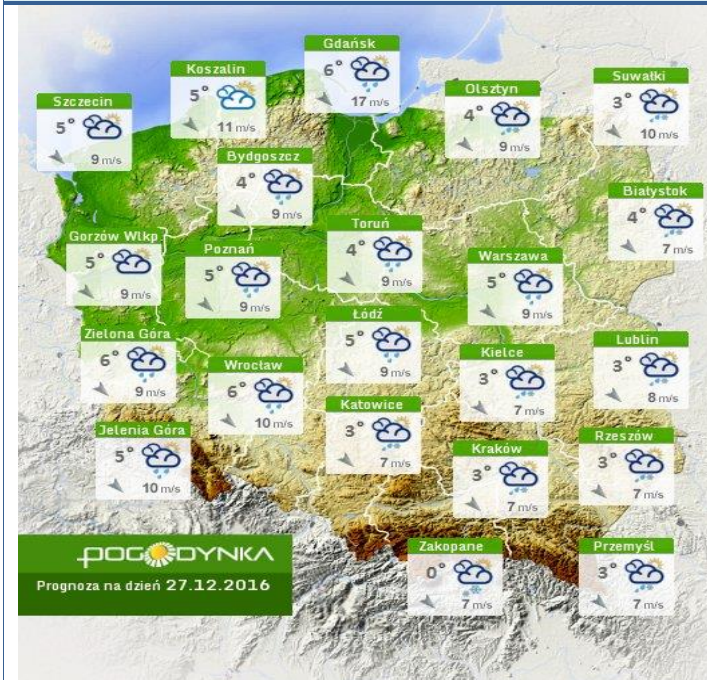


Rozkład dobowej sumy opadów



Prognoza pogody dla Polski na dziś

Prognoza pogody dla Polski na jutro



Ostrzeżenia meteo

Ostrzeżenia hydro

OSTRZEŻENIE Nr 73
Zjawisko: **Silny wiatr**
Stopień zagrożenia: 1



Biuro: Biuro Prognoz Meteorologicznych i Komeracyjnych

Obszar: województwo mazowieckie

Ważność: od 2016-12-26 20:00:00 do 2016-12-27 22:00:00

Przebieg: Prognozuje się wystąpienie silnego wiatru o średniej prędkości od 30 km/h do 40 km/h, w porywach od 75 km/h do 85 km/h, z zachodu i północnego zachodu. Najsilniejsze porywy występować będą wieczorem 26.12 i przed południem 27.12.

Prawdopodobieństwo: 90%

Uwagi: Brak.

Czas wydania: 2016-12-26 12:32:00

Synoptyk: Michał Ogrodnik

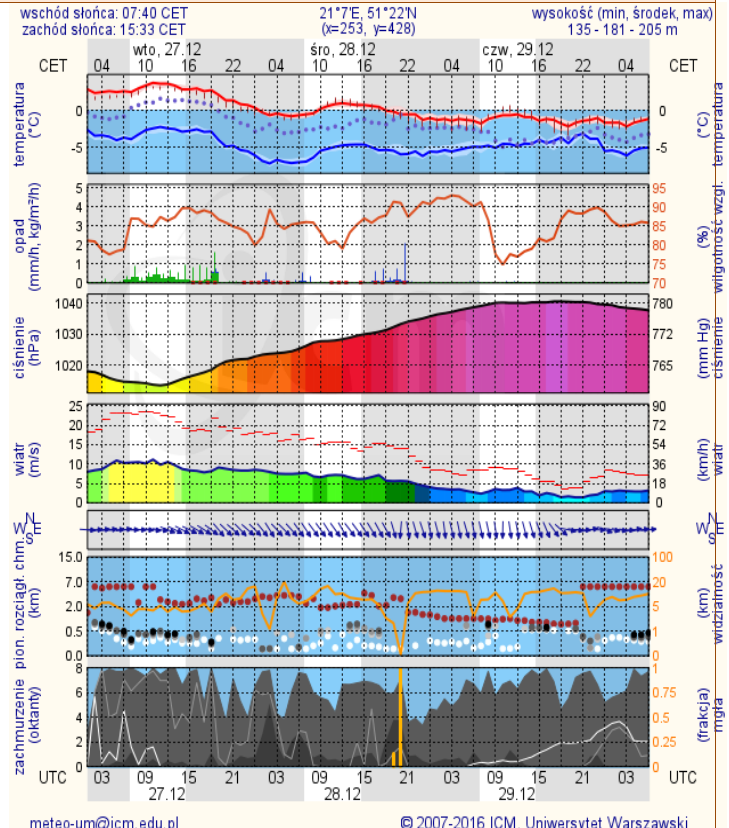
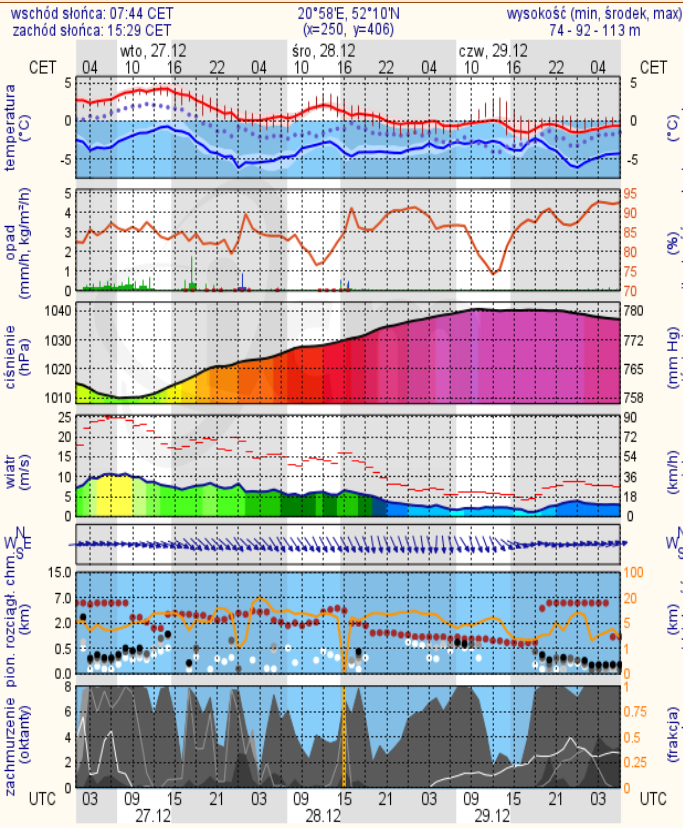
BRAK

METEOROGRAMY

dla głównych miast województwa mazowieckiego:

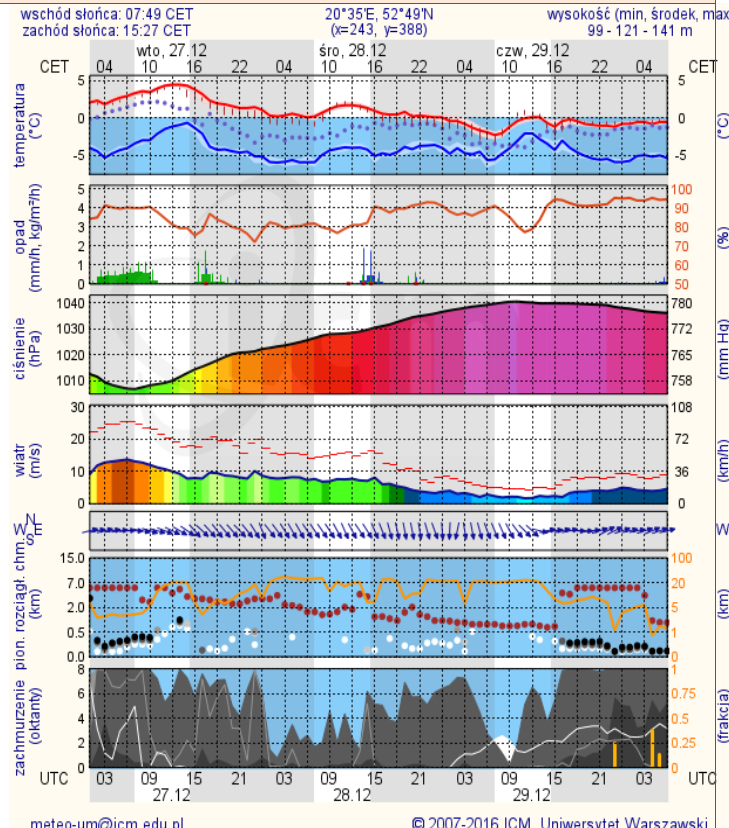
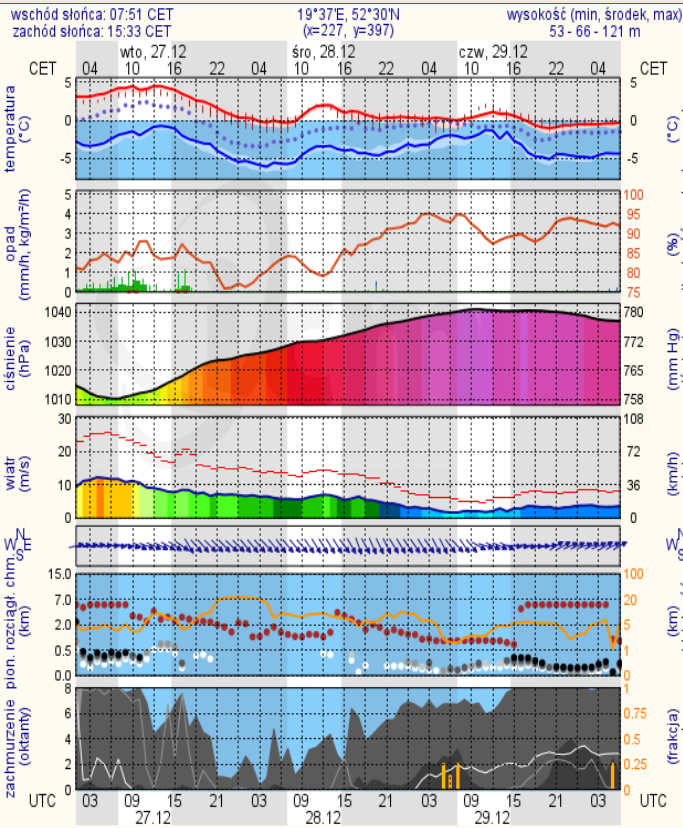
Warszawa

Radom



Płock

Ciechanów



meteo-um@icm.edu.pl

© 2007-2016 ICM, Uniwersytet Warszawski

meteo-um@icm.edu.pl

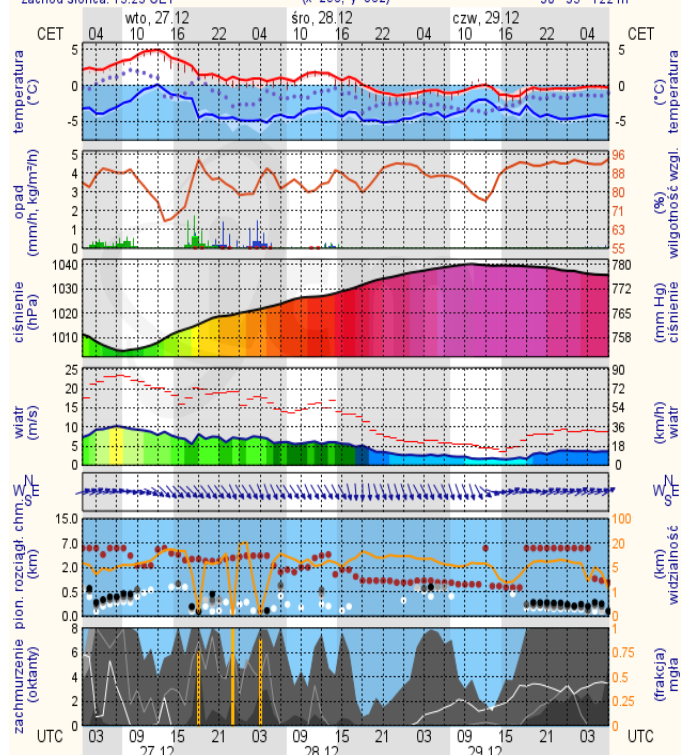
© 2007-2016 ICM, Uniwersytet Warszawski

Ostrołęka

wschód słońca: 07:47 CET
zachód słońca: 15:23 CET

21°29'E, 53°11'N
(x=258, y=382)

wysokość (min, środek, max)
90 - 95 - 122 m



meteo-um@icm.edu.pl

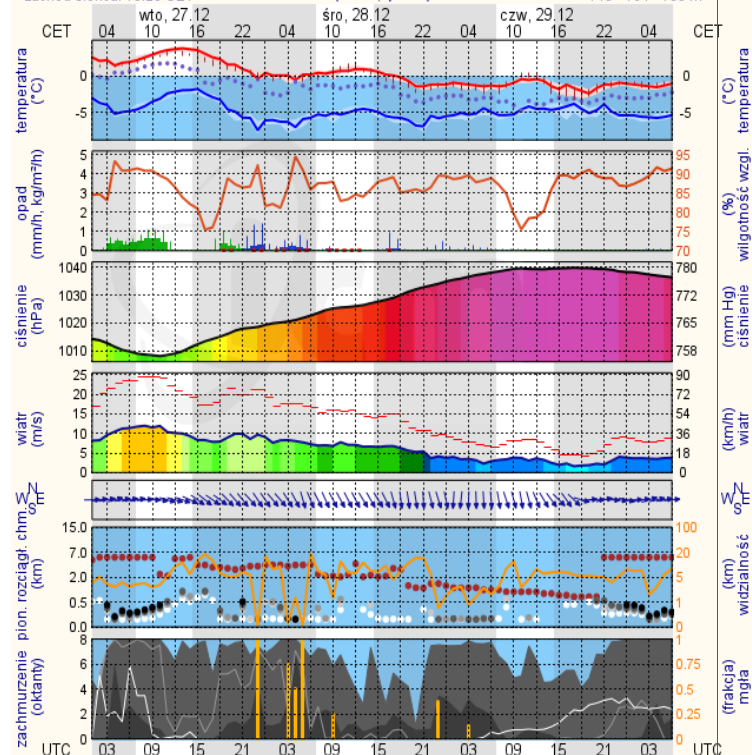
© 2007-2016 ICM, Uniwersytet Warszawski

Siedlce

wschód słońca: 07:39 CET
zachód słońca: 15:25 CET

22°12'E, 52°8'N
(x=271, y=406)

wysokość (min, środek, max)
149 - 164 - 183 m



meteo-um@icm.edu.pl

© 2007-2016 ICM, Uniwersytet Warszawski