

**Mazowiecki**

Urząd Wojewódzki w Warszawie

**BIULETYN INFORMACYJNY NR 365/2016**

za okres od 25.12.2016 r. od godz. 7.00 do 26.12.2016 r. do godz. 7.00

poniedziałek, dnia 26.12.2016 r.

**Najważniejsze zdarzenia z minionej doby**

1. **Lipiny** (powiat miński) – pożar budynku mieszkalnego, jedna ofiara śmiertelna.
2. **Warszawa** ul. Przewodowa – wypadek drogowy, jedna ofiara śmiertelna.

**ZESTAWIENIE DANYCH STATYSTYCZNYCH  
za okres: 25.12 – 26.12.2016 r.**

	<b>KOMENDA STOŁĘCZNA POLICJI</b>		<b>W analizowanym okresie</b>	<b>Od początku roku</b>
	1) Odnotowano wypadków	Ogółem	5	3504
	2) Ofiary śmiertelne w wypadkach drogowych/ kolejowych/ lotniczych		1/0/0	106/16/0
	3) Osoby ranne w wypadkach drogowych/kolejowych/lotniczych		4/0/0	3071/10/0
	4) Utonięcia /wychłodzenia		0/0	16/8
	<b>KOMENDA WOJEWÓDZKA POLICJI</b>		<b>W analizowanym okresie</b>	<b>Od początku roku</b>
	1) Odnotowano wypadków	Ogółem	3	2412
	2) Ofiary śmiertelne w wypadkach drogowych/ kolejowych/ lotniczych		0/0/0	281/10/1
	3) Osoby ranne w wypadkach drogowych/kolejowych/lotniczych		3/0/0	2862/7/1
	4) Utonięcia/wychłodzenia		0/0	35/8
	<b>KOMENDA WOJEWÓDZKA PAŃSTWOWEJ STRAŻY POŻARNEJ</b>		<b>W analizowanym okresie</b>	<b>Od początku roku</b>
	1) Liczba pożarów	ogółem	20	58780
	2) Ofiary śmiertelne w pożarach/zaczadzenia		1/0	56/5
	3) Osoby ranne w pożarach/zatrute CO		1/0	409/41
	<b>NADWIŚLAŃSKI ODDZIAŁ STRAŻY GRANICZNEJ</b>		<b>W dniu 25.12.2016</b>	<b>Od 01.01.2016</b>
	1) Ruch graniczny: schengen/non-schengen		4920/4019	11041866/5049790
	2) Złożone wnioski o nadanie statusu uchodźcy		0	828
	3) Cudzoziemcy, którym odmówiono wjazdu do RP/zatrzymano		3/1	504/1218

**WYKAZ ZGROMADZEŃ PUBLICZNYCH, IMPREZ MASOWYCH I INNYCH WYDARZEŃ planowanych w dniu 26.12.2016 r.**

Godziny imprezy	Rodzaj imprezy	Miejsce/Trasa	Organizator	Liczba osób	Uwagi
całodobowo	zgromadzenie	Al. Ujazdowskie 1/3, przed Kancelarią Prezesa Rady Ministrów	osoba prywatna	15-20 do kilkuset	Zgromadzenie polega na rozłożeniu kilku namiotów w celach informacyjnych, dwa namioty mogą służyć również jako miejsce do spania, własne nagłośnienie, mały agregat prądowłórczy
od godz. 00.00 w dniu 23.12.2016 r. do godz. 24.00 w dniu 26.12.2016 r.	zgromadzenie	przed gmachem Sejmu RP przy ul. Wiejskiej 4/6/8	osoba prywatna	ok. 50	Zgromadzenie popierające protest posłów.
całodobowo	zgromadzenie	przed Sądem Najwyższym przy pl. Krasiańskich	osoba prywatna	ok. 50	Protest przeciwko działaniom sądów.

**ZAGROŻENIA ŚRODOWISKA**
**Wyniki pomiarów zanieczyszczeń powietrza za minioną dobę [w µg/m<sup>3</sup>] na automatycznych stacjach WIOŚ w Warszawie**

DATA: 25-12-2016 < > Kalendarz Prezentuj dane

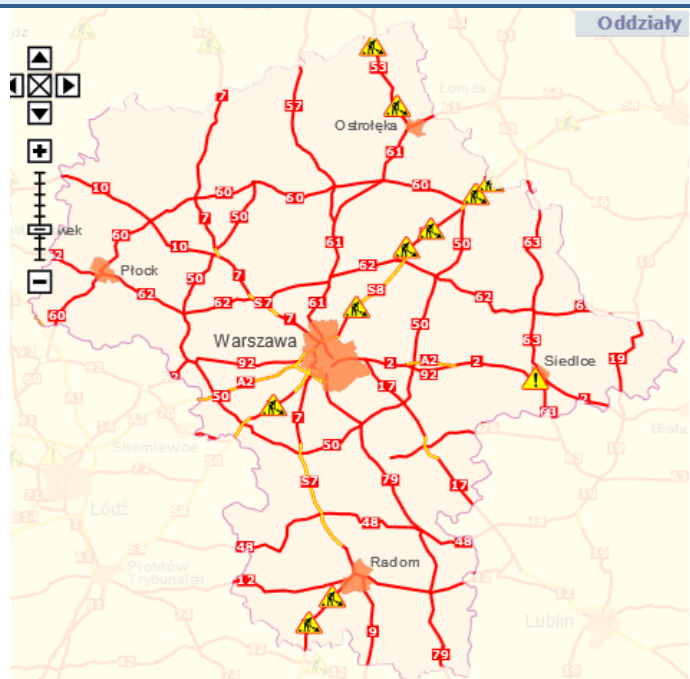
Stacja	PM10		NO2		CO		O3		SO2-S1		SO2-S24	
	µg/m3	% LV	µg/m3	% LV	µg/m3	% LV	µg/m3	% LV	µg/m3	% LV	µg/m3	% LV
Belsk-IGFPAN			10.1	5.04	369	3.69	60.5	50.21	3.7	1.06	2.4	1.91
Granica-KPN			10.6	5.29			63.2	52.45	6	1.71	3.7	2.95
Guty Duże			5.8	2.89			68.9	57.18	1.9	0.54	1.2	0.96
Legionowo-Zegrzyńska			11.6	5.79			63.5	52.7	4.6	1.31	3.4	2.71
Otwock-Brzozowa	21.3	42.18	11.9	5.94	613	6.13	60.9	50.54	5	1.43	4.3	3.43
Piastów-Pułaskiego			18.4	9.18			59.5	49.38	14.2	4.05	11.2	8.92
Płock-Reja	12.7	25.15	14.3	7.13	576	5.76	55.7	46.22	3.4	0.97	2.4	1.91
Płock-Gimnazjum			11.1	5.54	268	2.68	52	43.15	2.9	0.83	1.5	1.2
Radom-Tochtermana	15.4	30.5	18	8.98	881	8.81	48.9	40.58	7	2	5.1	4.06
Siedlce-Konarskiego	28.8	57.03	19.8	9.88	500	5	62.2	51.62	5.8	1.65	3.1	2.47
Warszawa-Komunikacyjna	19.8	39.21	49.3	24.59	752	7.52						
Warszawa-Marszałkowska	21.6	42.77	22.2	11.07	863	8.63						
Warszawa-Podleśna							56.2	46.64				
Warszawa-Targówek	20.2	40	38.7	19.3	567	5.67	44.4	36.85	62.6	17.86	11.7	9.32
Warszawa-Ursynów	19.8	39.21	16.4	8.18			37.7	31.29	12.1	3.45	11	8.76
Żyrardów-Roosevelta	13.4	26.53										

Barwno dobry	Powyzsza tabela przedstawia następujące parametry dla doby wskazanej w górnym oknie (domyślnie jest to doba poprzedzająca aktualną):
Dobry	O <sub>3</sub> - maksymalna średnia 8-godzinna
Umiarkowanie	CO - maksymalna średnia 8-godzinna
Dostateczny	NO <sub>2</sub> - maksymalna średnia 1-godzinna
Zły	SO <sub>2</sub> -S1 - maksymalna średnia 1-godzinna
Barwno zły	SO <sub>2</sub> -S24 - średnia 24-godzinna
brak pomiaru	PM10 - średnia 24-godzinna

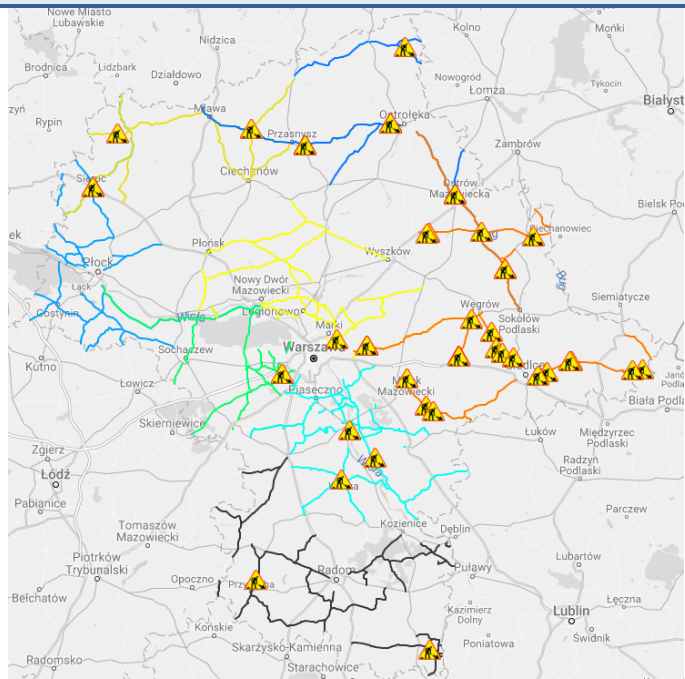
# Utrudnienia na drogach

## Drogi krajowe

Oddziały



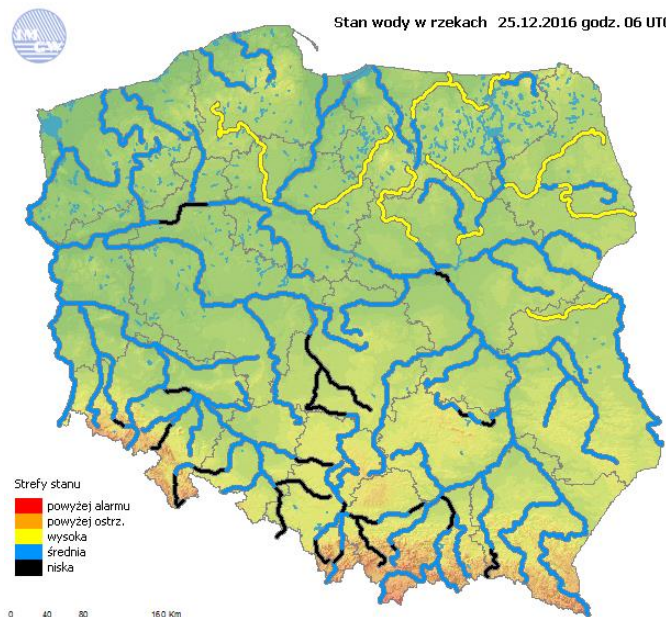
## Drogi wojewódzkie



# INFORMACJE HYDROLOGICZNO - METEOROLOGICZNE

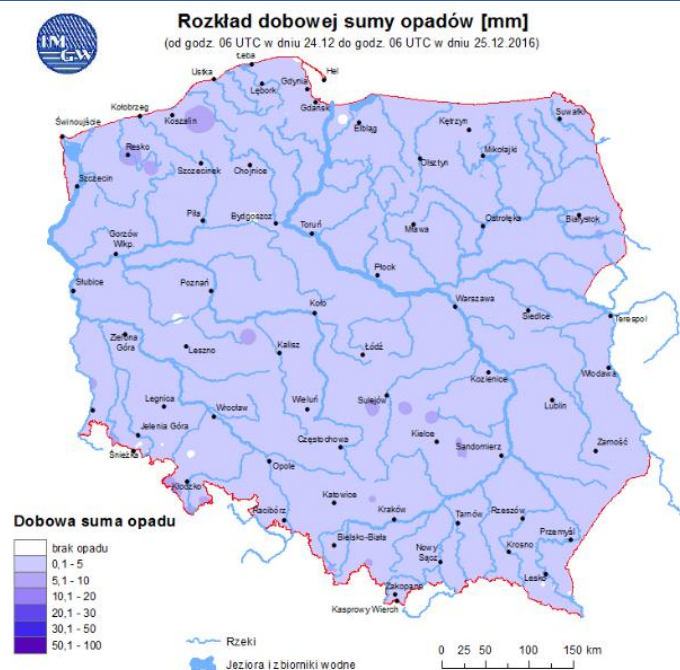
## Stan wody na głównych rzekach Polski

Stan wody w rzekach 25.12.2016 godz. 06 UTC



## Rozkład dobowej sumy opadów

Rozkład dobowej sumy opadów [mm]  
(od godz. 06 UTC w dniu 24.12 do godz. 06 UTC w dniu 25.12.2016)





## Prognoza pogody dla Polski na dziś

## Prognoza pogody dla Polski na jutro



### Ostrzeżenia meteo

### Ostrzeżenia hydro

**BRAK**

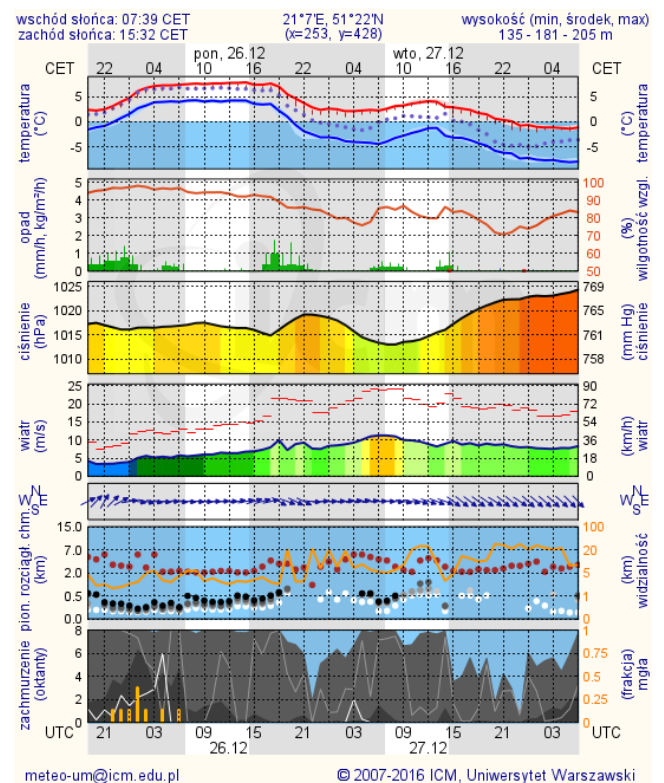
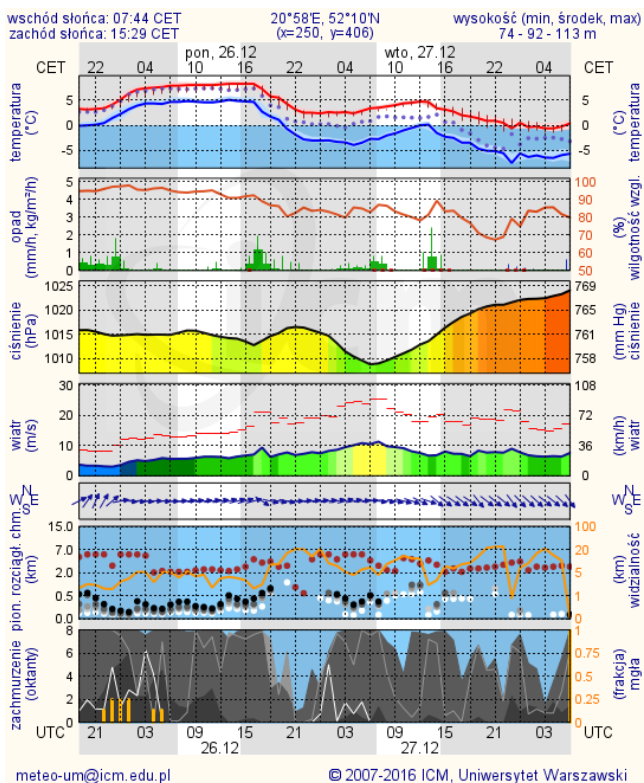
**BRAK**

## METEOROGRAMY

dla głównych miast województwa mazowieckiego:

### Warszawa

### Radom

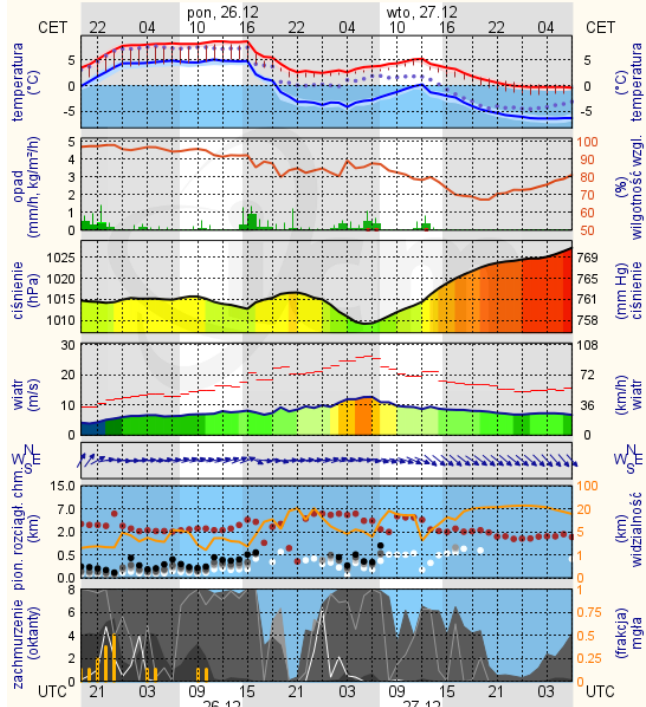


## Płock

wschód słońca: 07:51 CET  
zachód słońca: 15:32 CET

19°37'E, 52°30'N  
(x=227, y=397)

wysokość (min, środek, max)  
53 - 66 - 121 m



meteo-um@icm.edu.pl

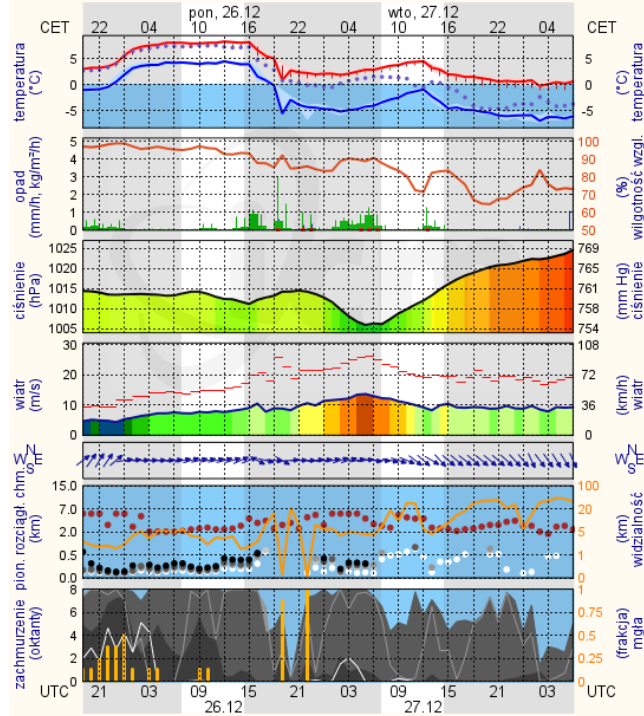
© 2007-2016 ICM, Uniwersytet Warszawski

## Ciechanów

wschód słońca: 07:49 CET  
zachód słońca: 15:27 CET

20°35'E, 52°49'N  
(x=243, y=388)

wysokość (min, środek, max)  
99 - 121 - 141 m



meteo-um@icm.edu.pl

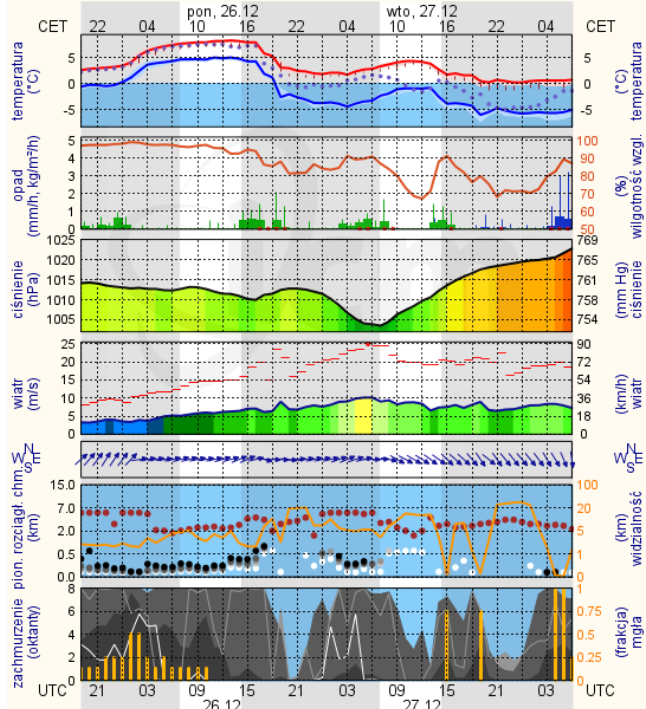
© 2007-2016 ICM, Uniwersytet Warszawski

## Ostrołęka

wschód słońca: 07:47 CET  
zachód słońca: 15:22 CET

21°29'E, 53°1'N  
(x=258, y=382)

wysokość (min, środek, max)  
90 - 95 - 122 m



meteo-um@icm.edu.pl

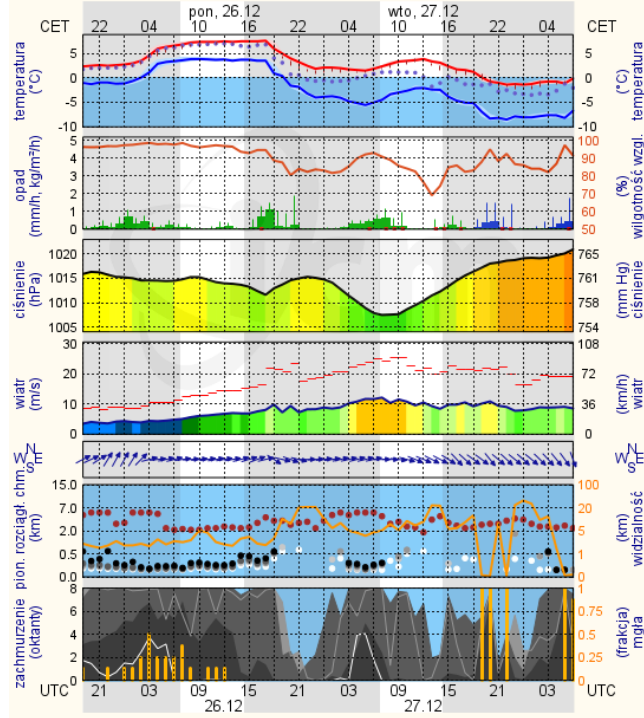
© 2007-2016 ICM, Uniwersytet Warszawski

## Siedlce

wschód słońca: 07:39 CET  
zachód słońca: 15:24 CET

22°12'E, 52°8'N  
(x=271, y=406)

wysokość (min, środek, max)  
149 - 164 - 183 m



meteo-um@icm.edu.pl

© 2007-2016 ICM, Uniwersytet Warszawski