



Mazowiecki

Urząd Wojewódzki w Warszawie



BIULETYN INFORMACYJNY NR 364/2016

za okres od 24.12.2016 r. od godz. 7.00 do 25.12.2016 r. do godz. 7.00

niedziela, dnia 25.12.2016 r.



Najważniejsze zdarzenia z minionej doby

1. **Szydłowiec** – wypadek drogowy, jedna osoba poniosła śmierć.

2. **Warszawa, ul. Kaliska** – pożar mieszkania, jedna ofiara śmiertelna.

**ZESTAWIENIE DANYCH STATYSTYCZNYCH
za okres: 24.12 – 25.12.2016 r.**

	KOMENDA STOŁĘCZNA POLICJI		W analizowanym okresie	Od początku roku
	1) Odnotowano wypadków	Ogółem	9	3499
	2) Ofiary śmiertelne w wypadkach drogowych/ kolejowych/ lotniczych		0/0/0	105/16/0
	3) Osoby ranne w wypadkach drogowych/kolejowych/lotniczych		10/0/0	3067/10/0
	4) Utonięcia /wychłodzenia		0/0	16/8
	KOMENDA WOJEWÓDZKA POLICJI		W analizowanym okresie	Od początku roku
	1) Odnotowano wypadków	Ogółem	4	2409
	2) Ofiary śmiertelne w wypadkach drogowych/ kolejowych/ lotniczych		1/0/0	281/10/1
	3) Osoby ranne w wypadkach drogowych/kolejowych/lotniczych		6/0/0	2859/7/1
	4) Utonięcia/wychłodzenia		0/0	35/8
	KOMENDA WOJEWÓDZKA PAŃSTWOWEJ STRAŻY POŻARNEJ		W analizowanym okresie	Od początku roku
	1) Liczba pożarów	ogółem	26	58760
	2) Ofiary śmiertelne w pożarach/zaczadzenia		1/0	55/5
	3) Osoby ranne w pożarach/zatrute CO		0/0	408/41
	NADWIŚLAŃSKI ODDZIAŁ STRAŻY GRANICZNEJ		W dniu 24.12.2016	Od 01.01.2016
	1) Ruch graniczny: schengen/non-schengen		13375/11169	11036946/5045771
	2) Złożone wnioski o nadanie statusu uchodźcy		0	828
	3) Cudzoziemcy, którym odmówiono wjazdu do RP/zatrzymano		0/1	501/1217

WYKAZ ZGROMADZEŃ PUBLICZNYCH, IMPREZ MASOWYCH I INNYCH WYDARZEŃ planowanych w dniu 25.12.2016 r.

Godziny imprezy	Rodzaj imprezy	Miejsce/Trasa	Organizator	Liczba osób	Uwagi
całodobowo	zgromadzenie	Al. Ujazdowskie 1/3, przed Kancelarią Prezesa Rady Ministrów	osoba prywatna	15-20 do kilkuset	Zgromadzenie polega na rozłożeniu kilku namiotów w celach informacyjnych, dwa namioty mogą służyć również jako miejsce do spania, własne nagłośnienie, mały agregat prądowłórczy
od godz. 00.00 w dniu 23.12.2016 r. do godz. 24.00 w dniu 26.12.2016 r.	zgromadzenie	przed gmachem Sejmu RP przy ul. Wiejskiej 4/6/8	osoba prywatna	ok. 50	Zgromadzenie popierające protest posłów.
całodobowo	zgromadzenie	przed Sądem Najwyższym przy pl. Krasieńskich	osoba prywatna	ok. 50	Protest przeciwko działaniom sądów.

ZAGROŻENIA ŚRODOWISKA
Wyniki pomiarów zanieczyszczeń powietrza za minioną dobę [w µg/m³] na automatycznych stacjach WIOŚ w Warszawie

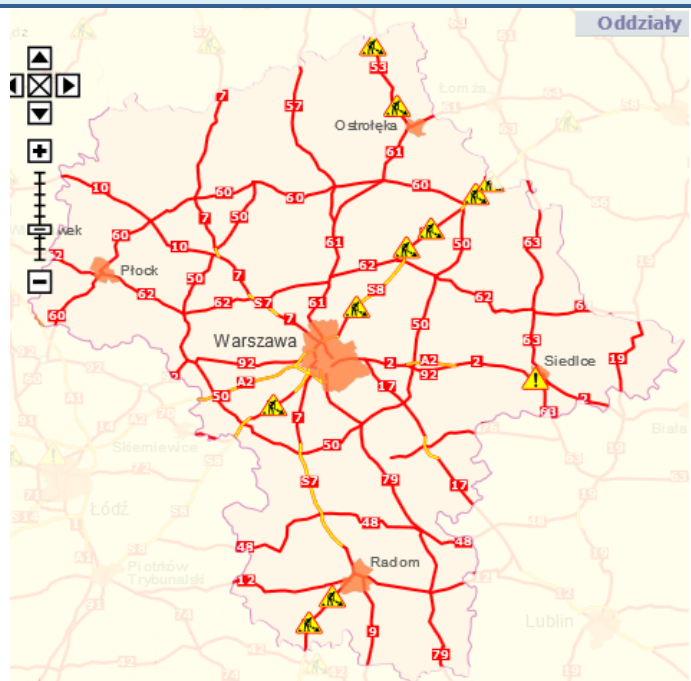
DATA		24-12-2016		< > Kalendarz		Prezentuj dane							
Stacja	PM10		NO2		CO		O3		SO2-S1		SO2-S24		
	µg/m3	% LV	µg/m3	% LV	µg/m3	% LV	µg/m3	% LV	µg/m3	% LV	µg/m3	% LV	
Belsk-IGFPAN			20.7	10.32	438	4.38	31.2	25.89	9.8	2.8	4	3.19	
Granica-KPN			30.9	15.41			36.4	30.21	13.5	3.85	5.7	4.54	
Guty Duże			14.4	7.18			41.5	34.44	4.7	1.34	2.3	1.83	
Legionowo-Zegrzyńska			21	10.47			34.7	28.8	7.5	2.14	3.7	2.95	
Otwock-Brzozowa	33.3	65.94	24.9	12.42	685	6.85	31.3	25.98	10.2	2.91	6.3	5.02	
Piastów-Pułaskiego			32.2	16.06			32.5	26.97	23.8	6.79	13.4	10.68	
Płock-Reja	27.5	54.46	21.1	10.52	723	7.23	34.6	28.71	5.7	1.63	3.5	2.79	
Płock-Gimnazjum			20.6	10.27	362	3.62	32	26.56	3.9	1.11	2.3	1.83	
Radom-Tochtermana	24.3	48.12	23.5	11.72	905	9.05	27.2	22.57	10.8	3.08	7.5	5.98	
Siedlce-Konarskiego	40.6	80.4	24.7	12.32	551	5.51	37.5	31.12	8.1	2.31	4.2	3.35	
Warszawa-Komunikacyjna	34.4	68.12	50.6	25.24	970	9.7							
Warszawa-Marszałkowska	35.4	70.1	32.1	16.01	944	9.44							
Warszawa-Podleśna							27.5	22.82					
Warszawa-Targówek	32.5	64.36	39.6	19.75	661	6.61	28.6	23.73	9.1	2.6	5.2	4.14	
Warszawa-Ursynów	29.7	58.81	25.6	12.77			22.7	18.84	16.1	4.59	12.5	9.96	
Żyrardów-Roosevelta	24.7	48.91											

Barczo dobry	Powysza tabela przedstawia następujące parametry dla doby wskazanej w górnym ołnie (domyślnie jest to doba poprzedzająca aktualną):
Dobry	O ₃ - maksymalna średnia 8-godzinna
Umiarko wany	CO - maksymalna średnia 8-godzinna
Dostateczny	NO ₂ - maksymalna średnia 1-godzinna
Zły	SO ₂ -S1 - maksymalna średnia 1-godzinna
Barczo zły	SO ₂ -S24 - średnia 24-godzinna
brak pomiaru	PM10 - średnia 24-godzinna

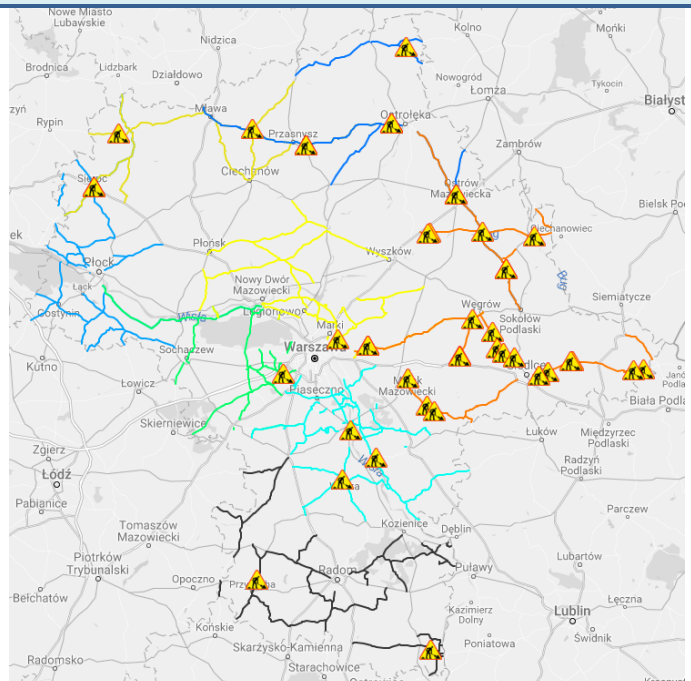
Utrudnienia na drogach

Drogi krajowe

Oddziały



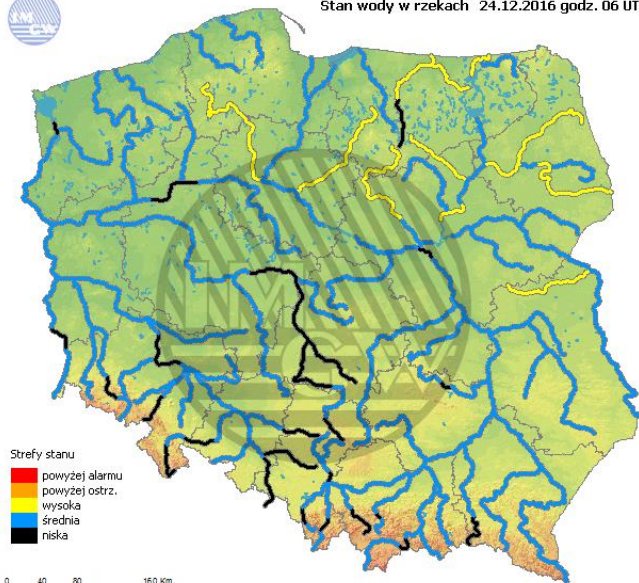
Drogi wojewódzkie



INFORMACJE HYDROLOGICZNO - METEOROLOGICZNE

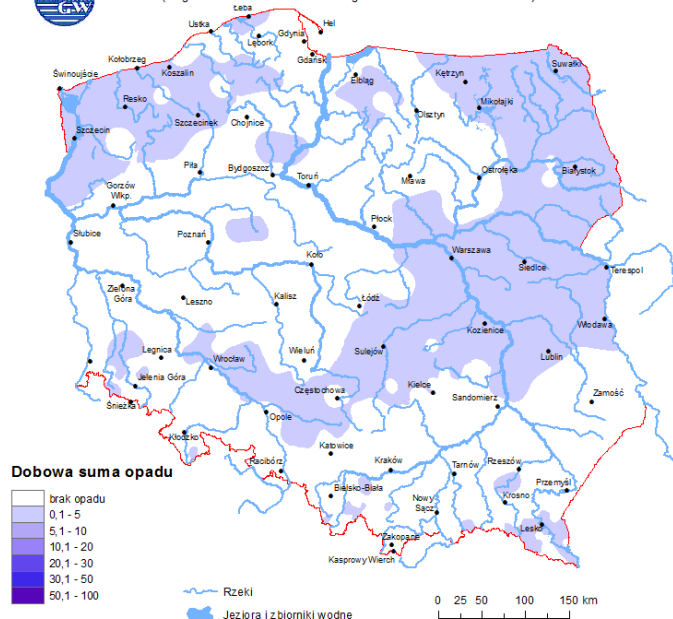
Stan wody na głównych rzekach Polski

Stan wody w rzekach 24.12.2016 godz. 06 UTC



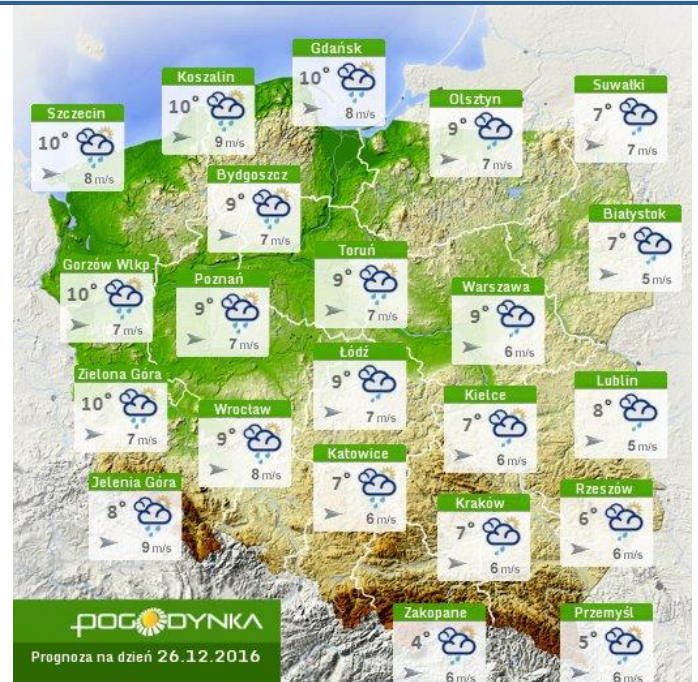
Rozkład dobowej sumy opadów

Rozkład dobowej sumy opadów [mm]
(od godz. 06 UTC w dniu 23.12 do godz. 06 UTC w dniu 24.12.2016)



Prognoza pogody dla Polski na dziś

Prognoza pogody dla Polski na jutro



Ostrzeżenia meteo

Ostrzeżenia hydro

BRAK

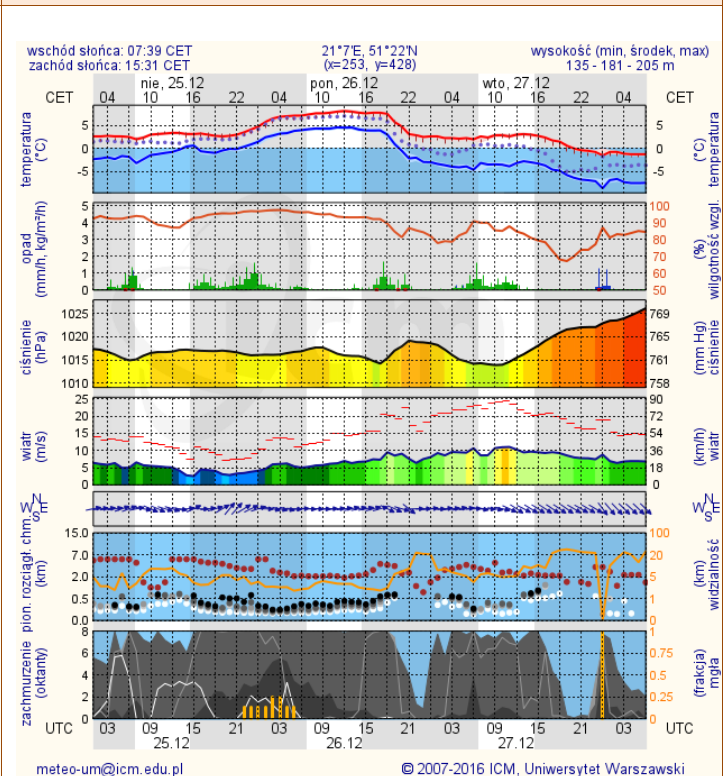
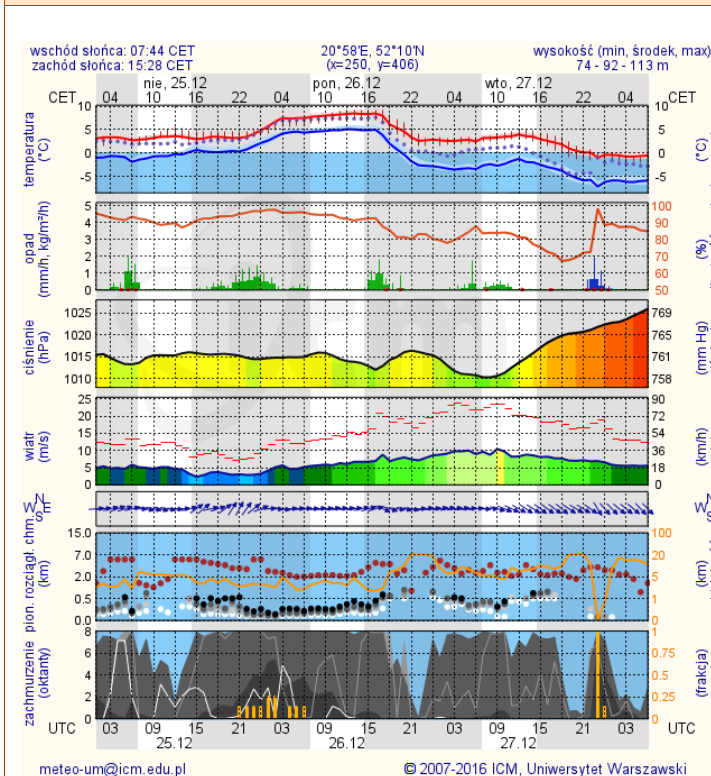
BRAK

METEOROGRAMY

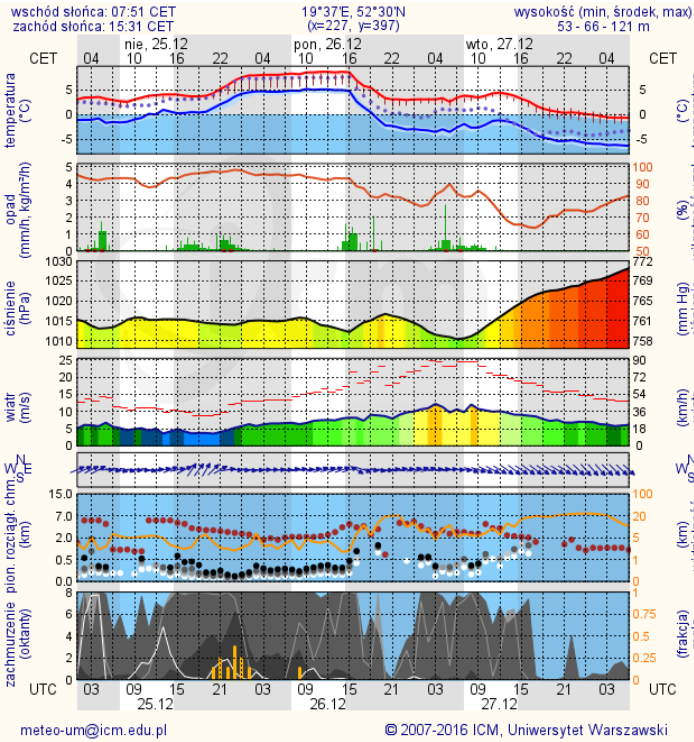
dla głównych miast województwa mazowieckiego:

Warszawa

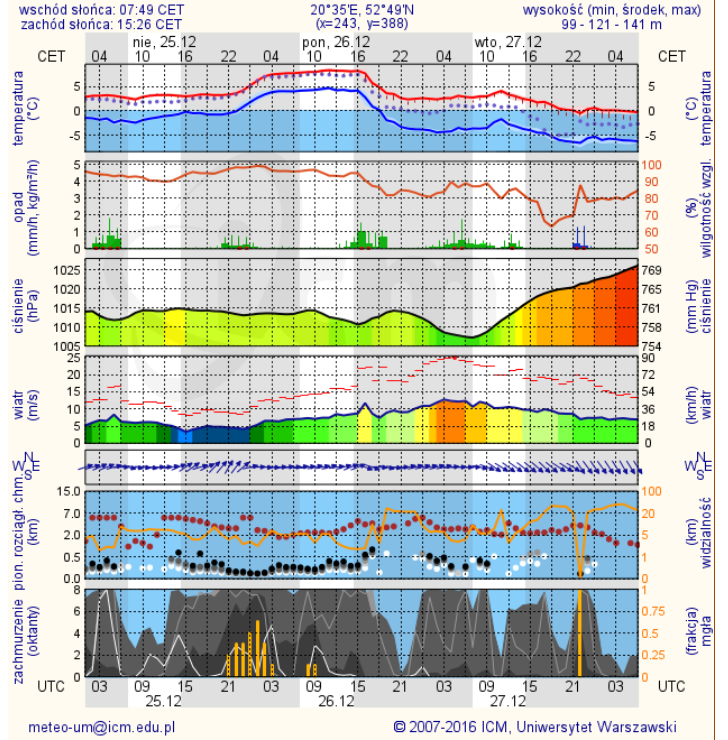
Radom



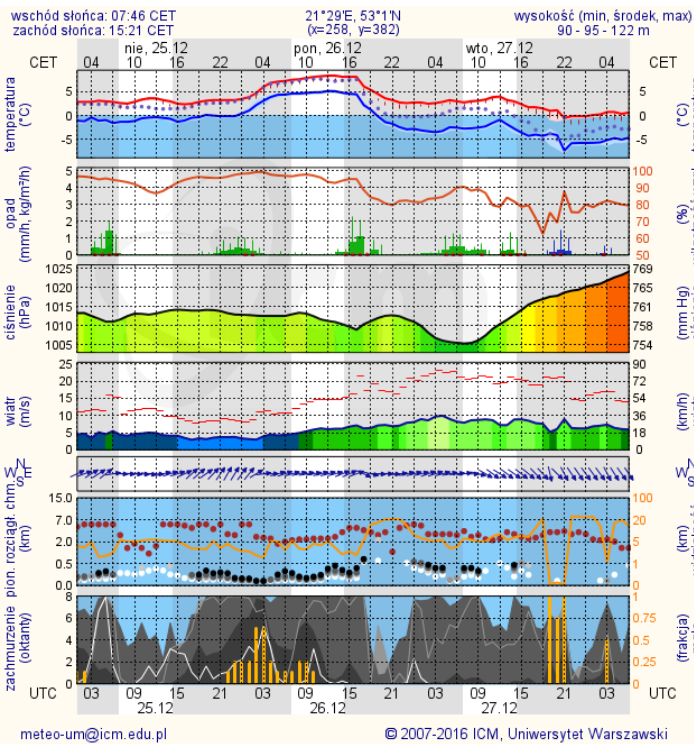
Płock



Ciechanów



Ostrołęka



Siedlce

