

**Mazowiecki**

Urząd Wojewódzki w Warszawie

**BIULETYN INFORMACYJNY NR 363/2016**

za okres od 23.12.2016 r. od godz. 7.00 do 24.12.2016 r. do godz. 7.00

sobota, dnia 24.12.2016 r.

**Najważniejsze zdarzenia z minionej doby**

1. **Sulęcín Włociański** (pow. ostrowski) – zderzenie trzech samochodów ciężarowych.
2. **Warszawa Ursus** – atrapa granatu ręcznego.
3. **Cokołówek** (pow. ciechanowski) - dachowanie i pożaru samochodu osobowego.
4. **Oleśnica** (pow. siedlecki) – pożar domu jednorodzinnego.

ZESTAWIENIE DANYCH STATYSTYCZNYCH

za okres: 23.12 – 23.12.2016 r.

	KOMENDA STOŁECZNA POLICJI		W analizowanym okresie	Od początku roku
	1) Odnotowano wypadków	Ogółem	9	3490
	2) Ofiary śmiertelne w wypadkach drogowych/ kolejowych/ lotniczych		0/0/0	105/16/0
	3) Osoby ranne w wypadkach drogowych/kolejowych/lotniczych		7/0/0	3057/10/0
	4) Utonięcia /wychłodzenia		0/0	16/8
	KOMENDA WOJEWÓDZKA POLICJI		W analizowanym okresie	Od początku roku
	1) Odnotowano wypadków	Ogółem	9	2405
	2) Ofiary śmiertelne w wypadkach drogowych/ kolejowych/ lotniczych		1/0/0	280/10/1
	3) Osoby ranne w wypadkach drogowych/kolejowych/lotniczych		7/0/0	2853/7/1
	4) Utonięcia/wychłodzenia		0/0	35/8
	KOMENDA WOJEWÓDZKA PAŃSTWOWEJ STRAŻY POŻARNEJ		W analizowanym okresie	Od początku roku
	1) Liczba pożarów	ogółem	28	58734
	2) Ofiary śmiertelne w pożarach/zaczadzenia		1/0	54/5
	3) Osoby ranne w pożarach/zatrute CO		6/0	408/41
	NADWIŚLAŃSKI ODDZIAŁ STRAŻY GRANICZNEJ		W dniu 23.12.2016	Od 01.01.2016
	1) Ruch graniczny: schengen/non-schengen		35524/19830	11023571/5034602
	2) Złożone wnioski o nadanie statusu uchodźcy		0	828
	3) Cudzoziemcy, którym odmówiono wjazdu do RP/zatrzymano		1/1	501/1216

WYKAZ ZGROMADZEŃ PUBLICZNYCH, IMPREZ MASOWYCH I INNYCH WYDARZEŃ planowanych w dniu 24.12.2016 r.

Godziny imprezy	Rodzaj imprezy	Miejsce/Trasa	Organizator	Liczba osób	Uwagi
0.01-24.00	zgromadzenie	Al. Ujazdowskie 1/3, przed Kancelarią Prezesa Rady Ministrów	osoba prywatna	15-20 do kilkuset	Zgromadzenie polega na rozłożeniu kilku namiotów w celach informacyjnych, dwa namioty mogą służyć również jako miejsce do spania, własne nagłośnienie, mały agregat prądowłczy / postępowanie uproszczone
od godz. 00.00 w dniu 23.12.2016 r. do godz. 24.00 w dniu 26.12.2016 r.	zgromadzenie	przed gmachem Sejmu RP przy ul. Wiejskiej 4/6/8	osoba prywatna	ok. 50	Zgromadzenie popierające protest posłów.
całodobowo	zgromadzenie	przed Sądem Najwyższym przy pl. Krasińskich	osoba prywatna	ok. 50	Postępowanie uproszczone / protest przeciwko działaniom sądów.
10.00-18.00	zgromadzenie	Al. Ujazdowskie 1/3, przed Kancelarią Prezesa Rady Ministrów	osoba prywatna	do 11	Bojkot "KOD-u".
20.00-2.00	zgromadzenie	Al. Ujazdowskie 1/3, przed Kancelarią Prezesa Rady Ministrów	osoba prywatna	15	Promowanie wartości demokratycznych / postępowanie uproszczone.

ZAGROŻENIA ŚRODOWISKA

Wyniki pomiarów zanieczyszczeń powietrza za minioną dobę [w µg/m³] na automatycznych stacjach WIOŚ w Warszawie

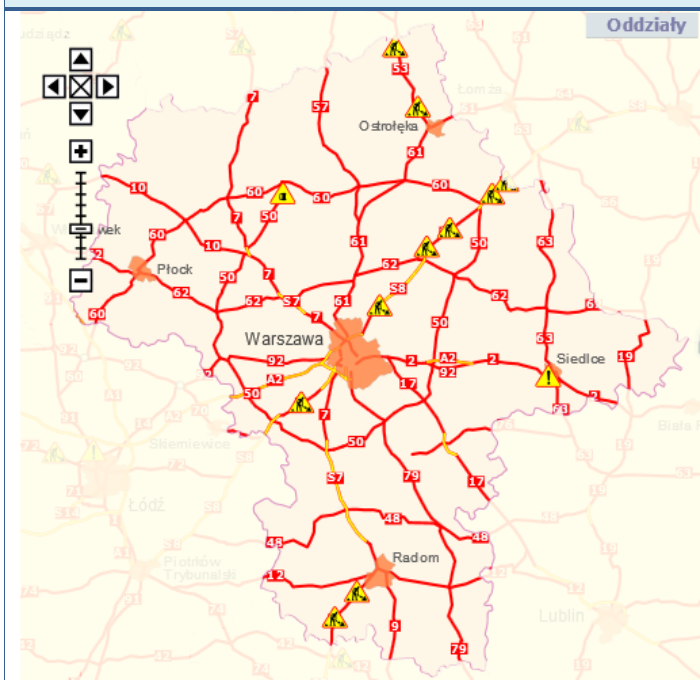
DATA: 23-12-2016 < > Kalendarz Prezentuj dane

Stacja	PM10		NO2		CO		O3		SO2-S1		SO2-S24	
	µg/m ³	% LV	µg/m ³	% LV	µg/m ³	% LV	µg/m ³	% LV	µg/m ³	% LV	µg/m ³	% LV
Belsk-IGFPAN			33.1	16.51	763	7.63	21	17.43	5.6	1.6	2.7	2.15
Granica-KPN			35.1	17.51			23.4	19.42	9.6	2.8	5.5	4.38
Guty Duże			18.4	9.18			29.1	24.15	3.6	1.03	2.1	1.67
Legionowo-Zegrzyńska			22.2	11.07			19.1	15.85	6.3	1.8	3.4	2.71
Otwock-Brzozowa	47.1	93.27	31.5	15.71	2150	21.5	15.7	13.03	20.1	5.73	9.2	7.33
Płastów-Pułaskiego			36.3	18.1			14.7	12.2	16.1	4.59	10.7	8.53
Płock-Reja	32.3	63.96	26.9	13.42	897	8.97	17.3	14.36	8.7	2.48	4.2	3.35
Płock-Gimnazjum			28.3	14.11	562	5.62	16.5	13.69	6.2	1.77	2.6	2.07
Radom-Tochtermana	40.1	79.41	34.5	17.21	1752	17.52	12	9.96	15.2	4.34	9	7.17
Siedlca-Konarskiego	61.6	121.98	35	17.46	1267	12.67	18.8	15.6	9.4	2.68	6.6	5.26
Warszawa-Komunikacyjna	50.9	100.79	53.9	26.88	1571	15.71						
Warszawa-Marszałkowska	52.2	103.37	39.8	19.85	1305	13.05						
Warszawa-Podleśna							14	11.62				
Warszawa-Targówek	46.7	96.44	47.5	23.69	911	9.11	10.6	8.8	32.1	9.16	7.7	6.14
Warszawa-Ursynów	45.4	89.9	40.2	20.05			10.8	8.96	15.8	4.51	12.4	9.88
Żyrardów-Roosevelta	33.8	66.93										

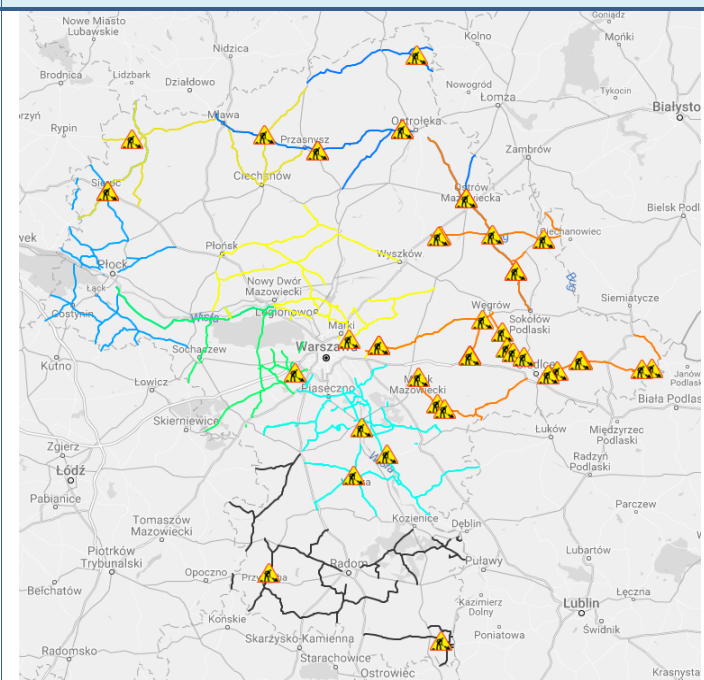
Bardzo dobry Powyższa tabela przedstawia następujące parametry dla doby wskazanej w górnym oknie (domyślnie jest to doba poprzedzająca aktualną):
Dobry O₃ - m. maksymalna średnia 8-godzinna
Umiarkowanie CO - maksymalna średnia 8-godzinna
Dostateczny NO₂ - maksymalna średnia 1-godzinna
Zły SO₂-S1 - maksymalna średnia 1-godzinna
Bardzo zły SO₂-S24 - średnia 24-godzinna
brak pomiaru PM10 - średnia 24-godzinna

Utrudnienia na drogach

Drogi krajowe

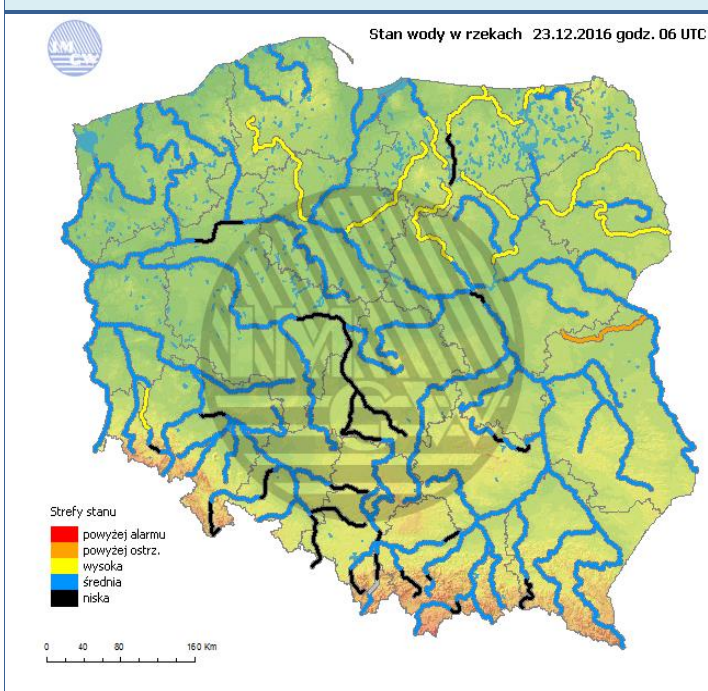


Drogi wojewódzkie

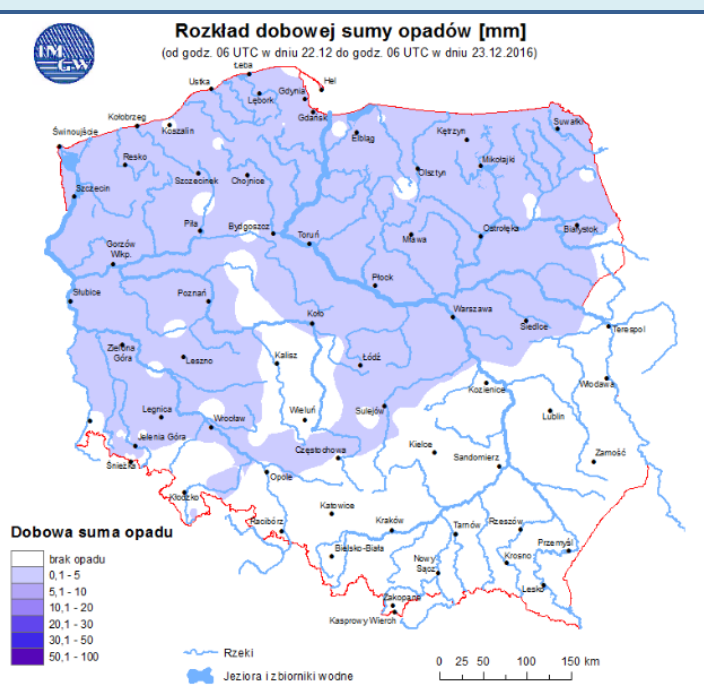


INFORMACJE HYDROLOGICZNO - METEOROLOGICZNE

Stan wody na głównych rzekach Polski

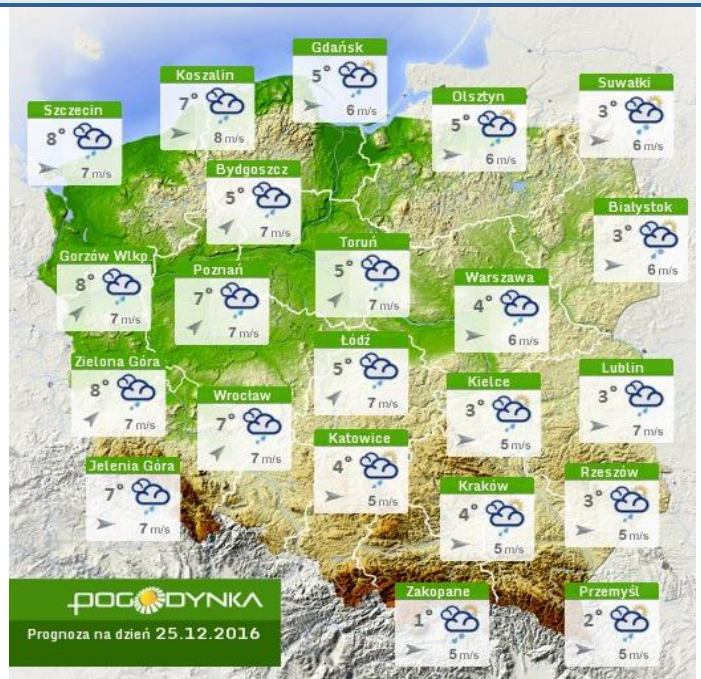
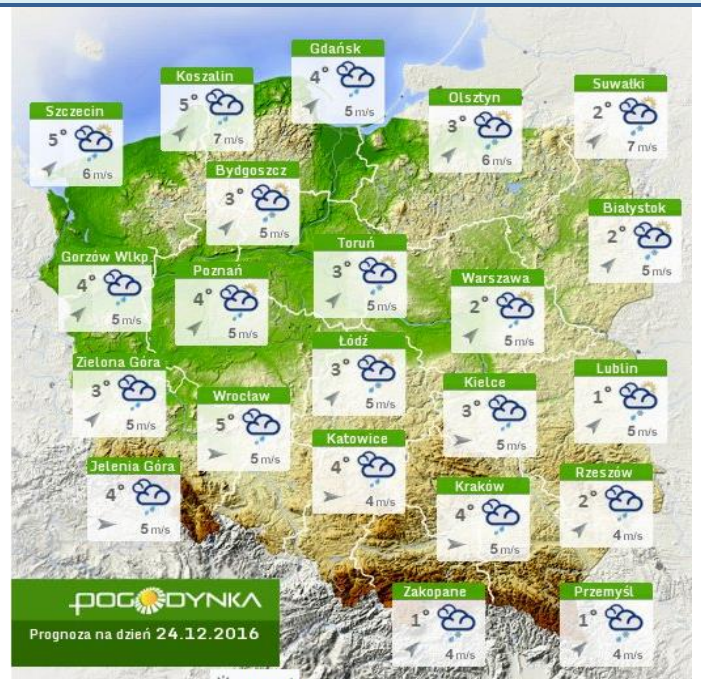


Rozkład dobowej sumy opadów



Prognoza pogody dla Polski na dziś

Prognoza pogody dla Polski na jutro



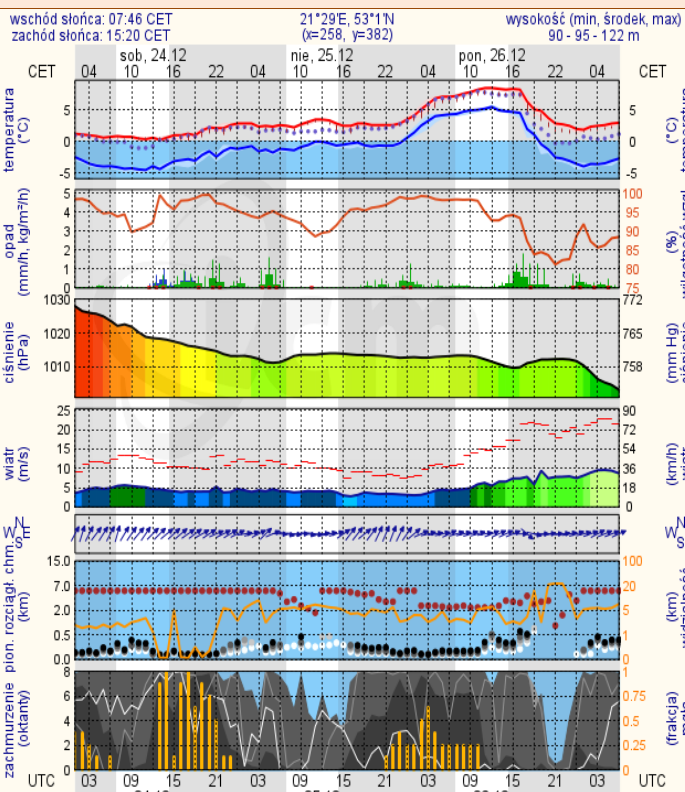
Ostrzeżenia meteo

Ostrzeżenia hydro

BRAK

BRAK

Ostrołęka



Siedlce

