

**Mazowiecki**

Urząd Wojewódzki w Warszawie

**BIULETYN INFORMACYJNY NR 361/2016**

za okres od 21.12.2016 r. od godz. 7.00 do 22.12.2016 r. do godz. 7.00

czwartek, dnia 22.12.2016 r.

**Najważniejsze zdarzenia z minionej doby**1. **Józefów** (pow. otwocki) - martwy łabędź. Przyczyna - ptasia grypa.**ZESTAWIENIE DANYCH STATYSTYCZNYCH
za okres: 21.12 – 22.12.2016 r.**

	KOMENDA STOŁECZNA POLICJI	W analizowanym okresie	Od początku roku	
	1) Odnotowano wypadków	Ogółem	13	3475
	2) Ofiary śmiertelne w wypadkach drogowych/ kolejowych/ lotniczych		0/0/0	104/15/0
	3) Osoby ranne w wypadkach drogowych/kolejowych/lotniczych		16/0/0	3043/10/0
	4) Utonięcia /wychłodzenia		0/0	16/8
	KOMENDA WOJEWÓDZKA POLICJI	W analizowanym okresie	Od początku roku	
	1) Odnotowano wypadków	Ogółem	7	2386
	2) Ofiary śmiertelne w wypadkach drogowych/ kolejowych/ lotniczych		0/0/0	279/10/1
	3) Osoby ranne w wypadkach drogowych/kolejowych/lotniczych		9/0/0	2834/7/1
	4) Utonięcia/wychłodzenia		0/0	35/8
	KOMENDA WOJEWÓDZKA PAŃSTWOWEJ STRAŻY POŻARNEJ	W analizowanym okresie	Od początku roku	
	1) Liczba pożarów	ogółem	33	58671
	2) Ofiary śmiertelne w pożarach/zaczadzenia		0/0	53/5
	3) Osoby ranne w pożarach/zatrute CO		1/0	400/41
	NADWIŚLAŃSKI ODDZIAŁ STRAŻY GRANICZNEJ	W dniu 21.12.2016	Od 01.01.2016	
	1) Ruch graniczny: schengen/non-schengen		30301/15459	10954524/4997124
	2) Złożone wnioski o nadanie statusu uchodźcy		5	826
	3) Cudzoziemcy, którym odmówiono wjazdu do RP/zatrzymano		1/3	492/1206

WYKAZ ZGROMADZEŃ PUBLICZNYCH, IMPREZ MASOWYCH I INNYCH WYDARZEŃ planowanych w dniu 22.12.2016 r.

Godziny imprezy	Rodzaj imprezy	Miejsce/Trasa	Organizator	Liczba osób	Uwagi
całodobowo	zgromadzenie	pl. Krasińskich, przed gmachem Sądu Najwyższego	osoba prywatna	ok. 50	postępowanie uproszczone / protest przeciwko działaniom sądów
0.00-24.00	zgromadzenie	Al. Ujazdowskie 1/3, przed Kancelarią Prezesa Rady Ministrów	osoba prywatna	15-20 do kilkuset	zgromadzenie polega na rozłożeniu kilku namiotów w celach informacyjnych, dwa namioty mogą służyć również jako miejsce do spania, własne nagłośnienie, mały agregat prądowłóczy / postępowanie uproszczone
6.00-22.00	artystyczna	pl. Konstytucji	Jarmarki Rzemiosłem Zdobionem Agnieszka Balcerzak	300	Bożonarodzeniowy Targ Śródmiejski
10.00-18.00	zgromadzenie	Al. Ujazdowskie 1/3, przed Kancelarią Prezesa Rady Ministrów	osoba prywatna	do 11	bojkot "KOD-u"

ZAGROŻENIA ŚRODOWISKA
Wyniki pomiarów zanieczyszczeń powietrza za minioną dobę [w µg/m³] na automatycznych stacjach WIOŚ w Warszawie

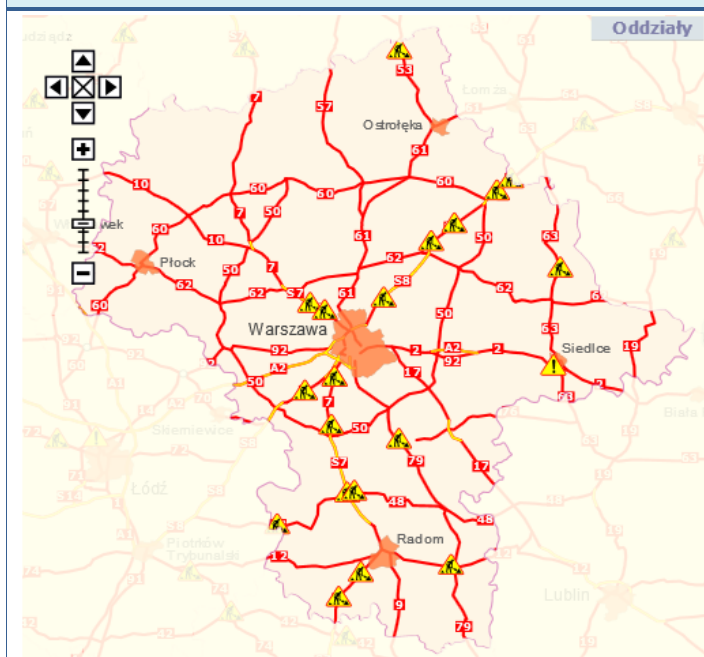
DATA: 21-12-2016

Stacja	PM10		NO2		CO		O3		SO2-S1		SO2-S24	
	µg/m ³	% LV	µg/m ³	% LV	µg/m ³	% LV	µg/m ³	% LV	µg/m ³	% LV	µg/m ³	% LV
Belsk-IGFPAN			30	14.96	711	7.11	27.1	22.49	5	1.43	2	1.58
Granicz-KPH			34.6	17.28			27.8	23.07	5.8	1.6	3.2	2.58
Guty Duże			23.2	11.57			28.8	23.9	3.3	0.94	1.5	1.2
Legionowo-Zegrzyńska			28.6	14.26			10.8	8.96	12.2	3.48	6	4.78
Otwock-Brzozowa	72.6	143.76	44.9	22.39	1785	17.85	20.2	16.76	21.4	6.11	12.6	10.04
Piastów-Puławskiego			49.3	24.59			20.6	17.1	18.9	5.39	8.7	6.99
Płock-Reja	46.1	91.29	45.9	22.89	1079	10.79	21	17.43	12.1	3.45	6.2	4.94
Płock-Gimnazjum			45	22.44	579	5.79	17.8	14.61	11.8	3.37	7.5	5.98
Radom-Tochtermana	50.5	100	51.2	25.54	1465	14.65	25.2	20.91	22	6.28	8.7	6.99
Siedlce-Konarskiego	58.7	116.24	49.9	24.89	1479	14.79	27.8	22.9	18.3	4.85	5.7	4.54
Warszawa-Komunikacyjna	55.9	110.89	95.1	47.43	1860	18.6						
Warszawa-Marszałkowska	54	106.93	57.8	28.83	1280	12.8						
Warszawa-Podleśna							11.4	9.46				
Warszawa-Targówek	45	89.11	60.6	30.22	885	8.85	10.5	8.71	18.8	5.31	8.5	6.77
Warszawa-Ursynów	47.8	94.65	52.1	25.99			14.6	12.12	13.7	3.91	10.5	8.37
Zyrdów-Roosevelta	42.8	84.75										

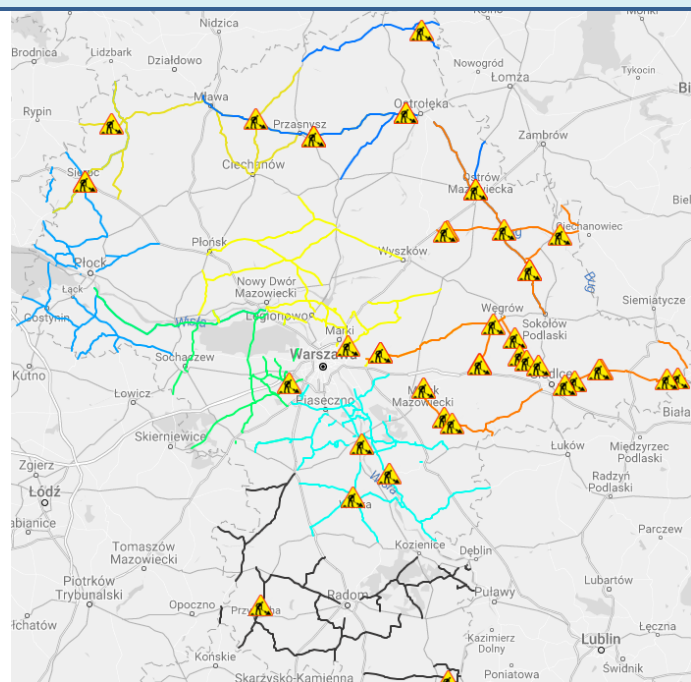
Barczo dobry Powyższa tabela przedstawia następujące parametry dla doby wskazanej w górnym oknie (domyślnie jest to doba poprzedzająca aktualną):
Dobry O₃ - m maksymalna średnia 8-godzinna
Umiarkowanie CO - maksymalna średnia 8-godzinna
Dostateczny NO₂ - maksymalna średnia 1-godzinna
Zły SO₂-S1 - maksymalna średnia 1-godzinna
Barczo zły SO₂-S24 - średnia 24-godzinna
brak pomiaru PM10 - średnia 24-godzinna

Utrudnienia na drogach

Drogi krajowe



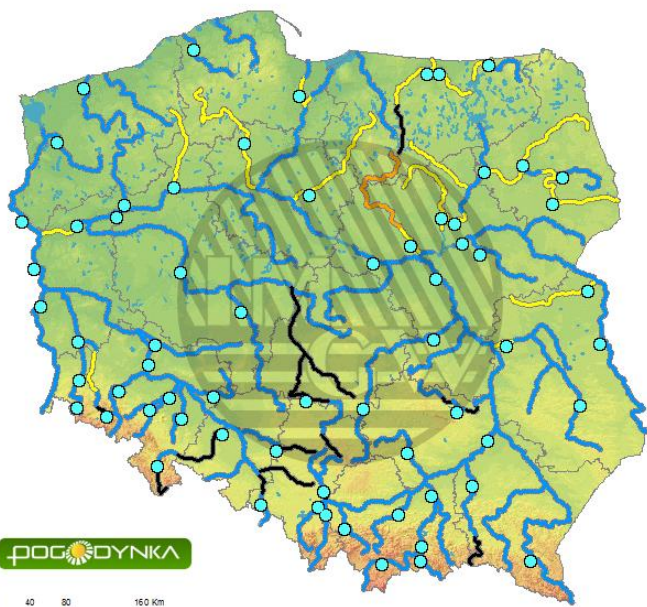
Drogi wojewódzkie



INFORMACJE HYDROLOGICZNO - METEOROLOGICZNE

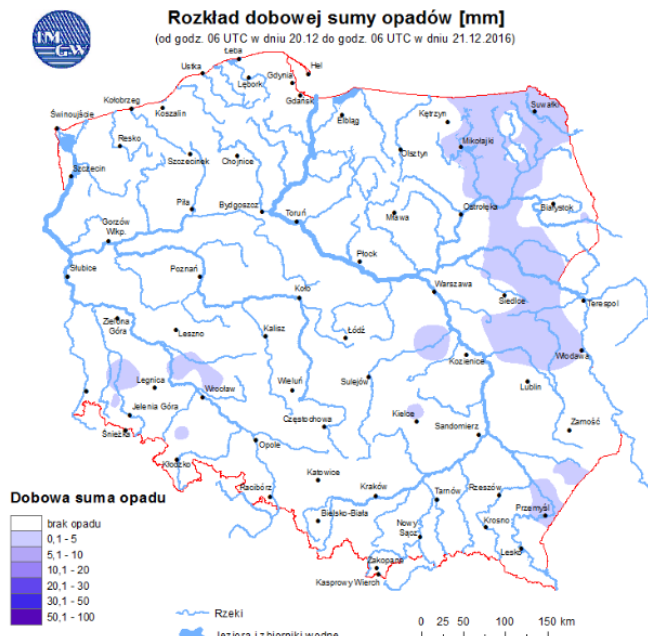
Stan wody na głównych rzekach Polski

Stan wody w rzekach 21.12.2016 godz. 06 UTC



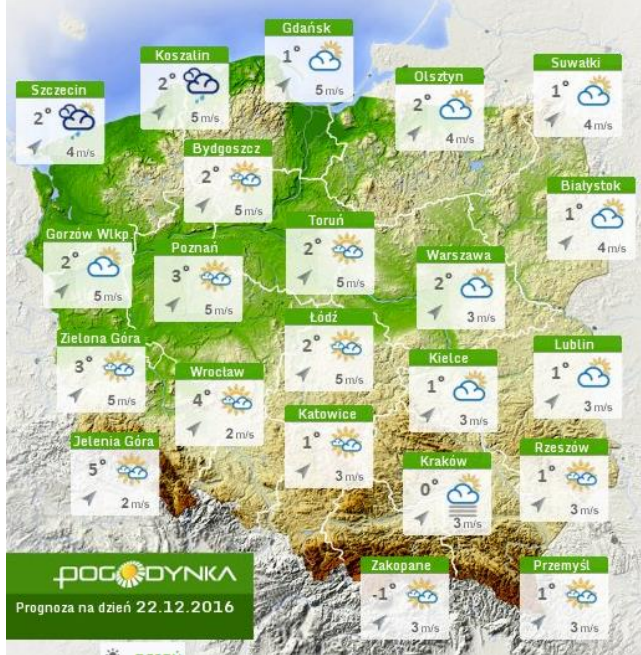
Rozkład dobowej sumy opadów

Rozkład dobowej sumy opadów [mm]
(od godz. 06 UTC w dniu 20.12 do godz. 06 UTC w dniu 21.12.2016)



Prognoza pogody dla Polski na dziś

Prognoza pogody dla Polski na jutro



Ostrzeżenia meteo

Ostrzeżenia hydro

BRAK

BRAK

METEOROGRAMY

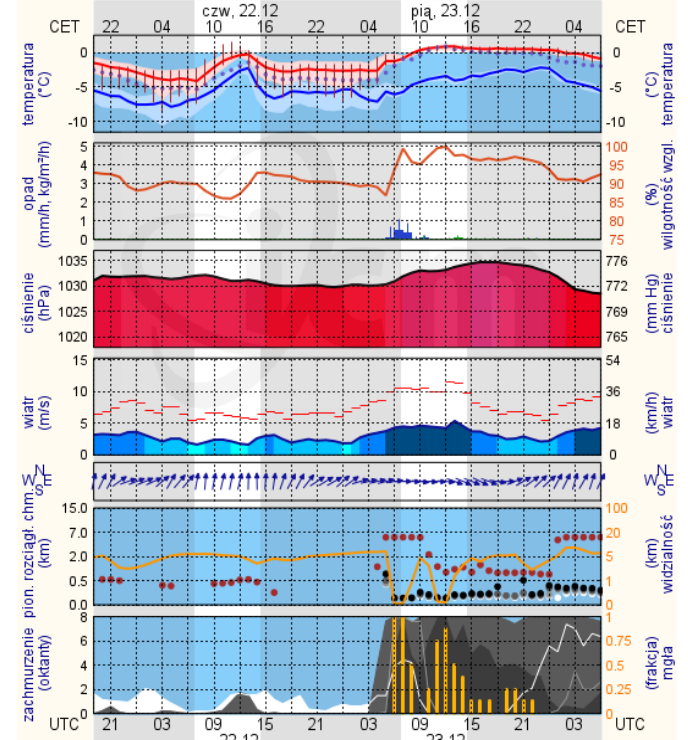
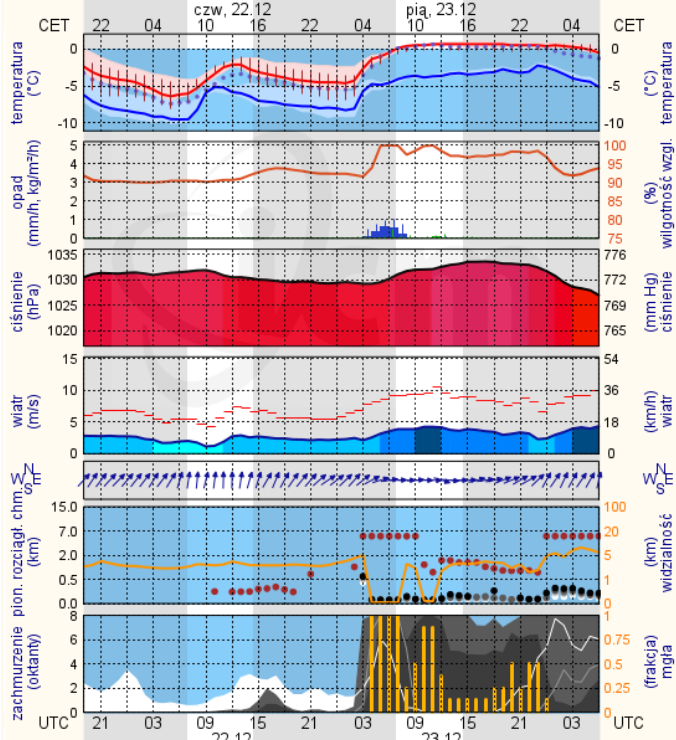
dla głównych miast województwa mazowieckiego:

Warszawa

Radom

wschód słońca: 07:43 CET 20°58'E, 52°10'N wysokość (min, środek, max)
zachód słońca: 15:26 CET (x=250, y=406) 74 - 92 - 113 m

wschód słońca: 07:38 CET 21°7'E, 51°22'N wysokość (min, środek, max)
zachód słońca: 15:29 CET (x=253, y=428) 135 - 181 - 205 m



meteo-um@icm.edu.pl

© 2007-2016 ICM, Uniwersytet Warszawski

meteo-um@icm.edu.pl

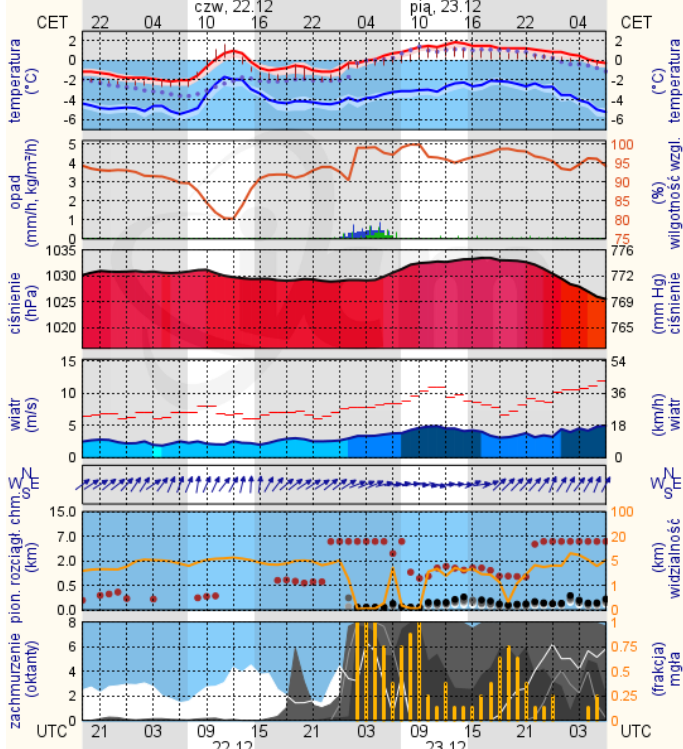
© 2007-2016 ICM, Uniwersytet Warszawski

Płock

wschód słońca: 07:50 CET
zachód słońca: 15:29 CET

19°37'E, 52°30'N
(x=227, y=397)

wysokość (min, środek, max)
53 - 66 - 121 m



meteo-um@icm.edu.pl

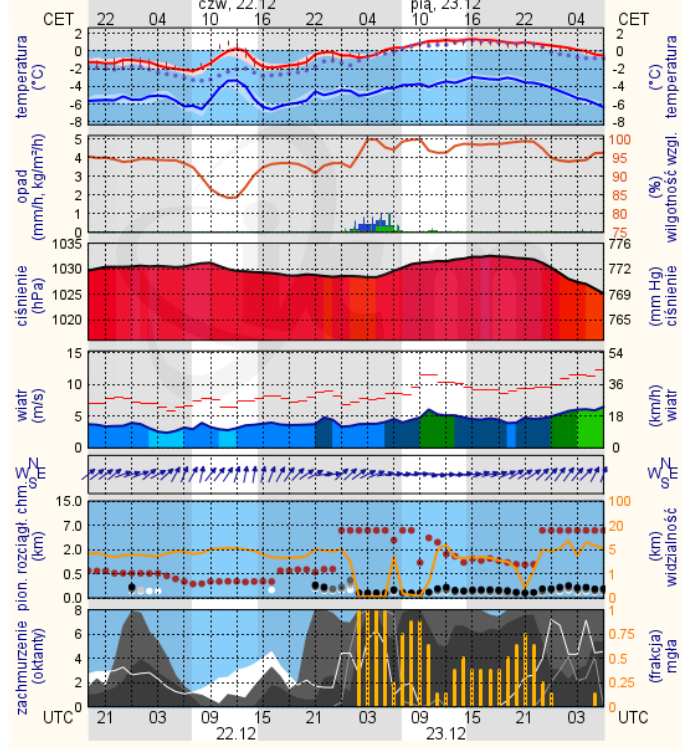
© 2007-2016 ICM, Uniwersytet Warszawski

Ciechanów

wschód słońca: 07:48 CET
zachód słońca: 15:24 CET

20°35'E, 52°49'N
(x=243, y=388)

wysokość (min, środek, max)
99 - 121 - 141 m



meteo-um@icm.edu.pl

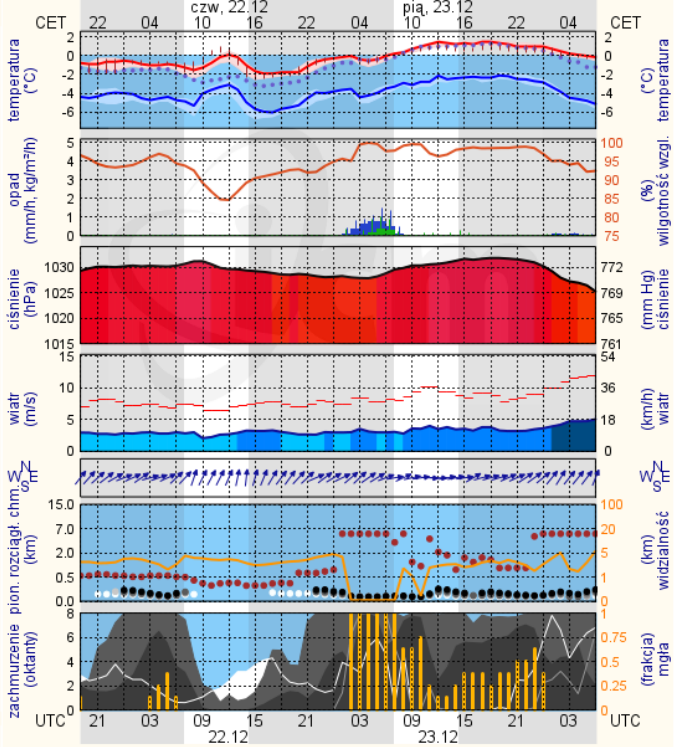
© 2007-2016 ICM, Uniwersytet Warszawski

Ostrołęka

wschód słońca: 07:45 CET
zachód słońca: 15:19 CET

21°29'E, 53°11'N
(x=258, y=382)

wysokość (min, środek, max)
90 - 95 - 122 m



meteo-um@icm.edu.pl

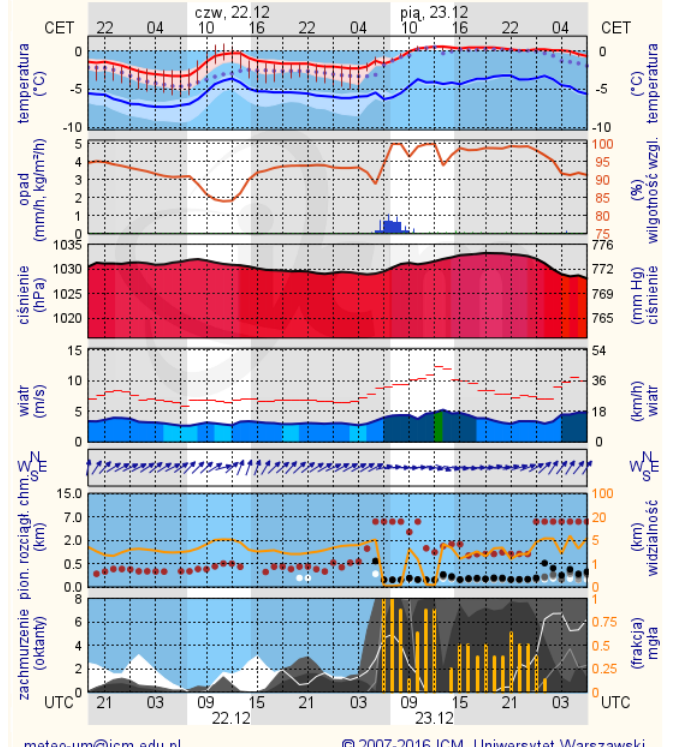
© 2007-2016 ICM, Uniwersytet Warszawski

Siedlce

wschód słońca: 07:38 CET
zachód słońca: 15:21 CET

22°12'E, 52°8'N
(x=271, y=406)

wysokość (min, środek, max)
149 - 164 - 183 m



meteo-um@icm.edu.pl

© 2007-2016 ICM, Uniwersytet Warszawski