

**Mazowiecki**

Urząd Wojewódzki w Warszawie

**BIULETYN INFORMACYJNY NR 360/2016**

za okres od 20.12.2016 r. od godz. 7.00 do 21.12.2016 r. do godz. 7.00

środa, dnia 21.12.2016 r.

**Najważniejsze zdarzenia z minionej doby****1. Pcin (pow. lipski)** – DK 79 zderzenie dwóch pojazdów, jedna ofiara śmiertelna.**2. Warszawa** – DW Centralny wyłączenie peronu z ruchu.**3. Warszawa Rembertów** – pożar pustostanu, ofiara śmiertelna.**ZESTAWIENIE DANYCH STATYSTYCZNYCH**

za okres: 20.12 – 21.12.2016 r.

|  |  |        |                               |                         |
|--|--|--------|-------------------------------|-------------------------|
|  | <b>KOMENDA STOŁECZNA POLICJI</b>                                   |        | <b>W analizowanym okresie</b> | <b>Od początku roku</b> |
|  | 1) Odnotowano wypadków   | Ogółem | 12                            | 3462                    |
|  | 2) Ofiary śmiertelne w wypadkach drogowych/ kolejowych/ lotniczych |        | 0/0/0                         | 104/15/0                |
|  | 3) Osoby ranne w wypadkach drogowych/kolejowych/lotniczych         |        | 15/0/0                        | 3027/10/0               |
|  | 4) Utonięcia /wychłodzenia   |        | 0/0                           | 16/8                    |
|  | <b>KOMENDA WOJEWÓDZKA POLICJI</b>                                  |        | <b>W analizowanym okresie</b> | <b>Od początku roku</b> |
|  | 1) Odnotowano wypadków   | Ogółem | 5                             | 2379                    |
|  | 2) Ofiary śmiertelne w wypadkach drogowych/ kolejowych/ lotniczych |        | 1/0/0                         | 279/10/1                |
|  | 3) Osoby ranne w wypadkach drogowych/kolejowych/lotniczych         |        | 6/0/0                         | 2825/7/1                |
|  | 4) Utonięcia/wychłodzenia  |        | 0/0                           | 35/8                    |
|  | <b>KOMENDA WOJEWÓDZKA PAŃSTWOWEJ STRAŻY POŻARNEJ</b>               |        | <b>W analizowanym okresie</b> | <b>Od początku roku</b> |
|  | 1) Liczba pożarów  | ogółem | 40                            | 58638                   |
|  | 2) Ofiary śmiertelne w pożarach/zaczadzenia                        |        | 0/0                           | 53/5                    |
|  | 3) Osoby ranne w pożarach/zatrute CO                               |        | 0/0                           | 399/41                  |
|  | <b>NADWIŚLAŃSKI ODDZIAŁ STRAŻY GRANICZNEJ</b>                      |        | <b>W dniu 20.12.2016</b>      | <b>Od 01.01.2016</b>    |
|  | 1) Ruch graniczny: schengen/non-schengen                           |        | 28342/14599                   | 10924223/4981665        |
|  | 2) Złożone wnioski o nadanie statusu uchodźcy                      |        | 7                             | 821                     |
|  | 3) Cudzoziemcy, którym odmówiono wjazdu do RP/zatrzymano           |        | 0/7                           | 491/1203                |

**WYKAZ ZGROMADZEŃ PUBLICZNYCH, IMPREZ MASOWYCH I INNYCH WYDARZEŃ planowanych w dniu 21.12.2016 r.**

| Godziny imprezy | Rodzaj Imprezy  | Miejsce/Trasa  | Organizator   | Liczba osób       | Uwagi   |
|-----------------|-----------------|--|---|-------------------|---|
| całodobowo      | zgromadzenie    | pl. Krasińskich, przed gmachem Sądu Najwyższego              | osoba prywatna  | ok. 50            | postępowanie uproszczone / protest przeciwko działaniom sądów   |
| całodobowo      | zgromadzenie    | Al. Ujazdowskie 1/3, przed Kancelarią Prezesa Rady Ministrów | osoba prywatna  | 15-20 do kilkuset | zgromadzenie polega na rozłożeniu kilku namiotów w celach informacyjnych, dwa namioty mogą służyć również jako miejsce do spania, własne nagłośnienie, mały agregat prądotwórczy / postępowanie uproszczone |
| 6.00-22.00      | artystyczna     | pl. Konstytucji  | Jarmarki Rzemiosłem Zdobione<br>Agnieszka Balcerzak   | 300               | Bożonarodzeniowy Targ Śródmiejski   |
| 10.00-18.00     | zgromadzenie    | Al. Ujazdowskie 1/3, przed Kancelarią Prezesa Rady Ministrów | osoba prywatna  | do 11             | bojkot "KOD-u"  |
| 18.00-22.00     | inne            | rondo Dmowskiego, przed wejściem do stacji metra Centrum     | Kościół Boży w Chrystusie                             | do 200            | ewangelizacja w otwartej przestrzeni  |
| 18.30-22.00     | masowa sportowa | ul. Łazienkowska 6a, hala Torwar I                           | Akademicki Związek Sportowy Politechniki Warszawskiej | do 4824           | mecz piłki siatkowej mężczyzn Onico AZS Politechnika Warszawska - BBTS Bielsko - Biała  |

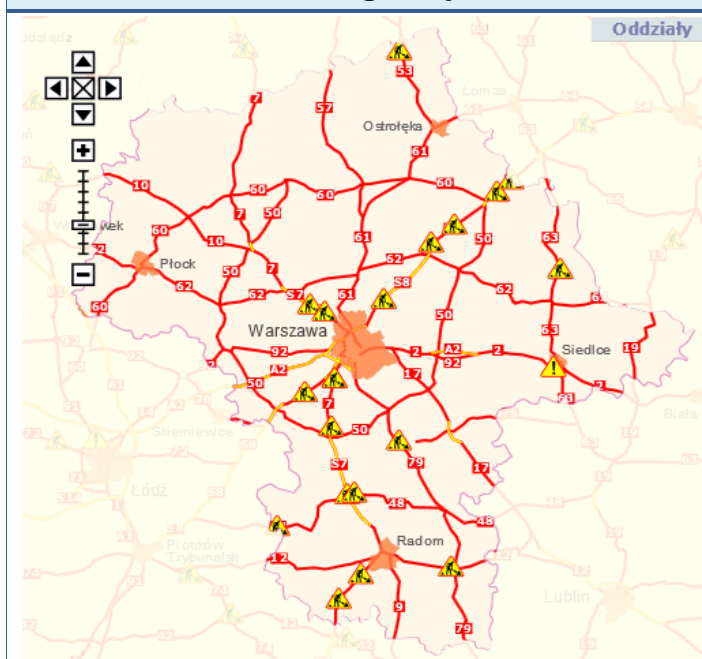
**ZAGROŻENIA ŚRODOWISKA**
**Wyniki pomiarów zanieczyszczeń powietrza za minioną dobę [w µg/m³] na automatycznych stacjach WIOŚ w Warszawie**

| DATA                   | 20-12-2016 |        | <     | >     | Kalendarz | Prezentuj dane |       |       |        |       |         |      |
|------------------------|------------|--------|-------|-------|-----------|----------------|-------|-------|--------|-------|---------|------|
|                        |            |        |       |       |           |                |       |       |        |       |         |      |
| Stacja                 | PM10       |        | NO2   |       | CO        |                | O3    |       | SO2-S1 |       | SO2-S24 |      |
|                        | µg/m3      | % LV   | µg/m3 | % LV  | µg/m3     | % LV           | µg/m3 | % LV  | µg/m3  | % LV  | µg/m3   | % LV |
| Bełsk-IGFPAI           |            |        | 26.9  | 13.42 | 476       | 4.76           | 20.2  | 16.76 | 4.8    | 1.37  | 1.6     | 1.27 |
| Granica-KPN            |            |        | 36.6  | 18.25 |           |                | 30.3  | 25.15 | 13.2   | 3.77  | 5.4     | 4.3  |
| Guty Duże              |            |        | 12.3  | 6.13  |           |                | 40.4  | 33.53 | 1.4    | 0.4   | 0.6     | 0.48 |
| Legionowo-Zegrzyńska   |            |        | 23.7  | 11.82 |           |                | 24.2  | 20.08 | 9.5    | 2.71  | 3.7     | 2.95 |
| Otwock-Brzozowa        | 51.3       | 101.58 | 42    | 20.95 |           |                |       |       | 13.5   | 3.85  | 8       | 6.37 |
| Piastów-Pułaskiego     |            |        | 46.4  | 23.14 |           |                | 13.6  | 11.29 | 12.7   | 3.62  | 9.8     | 7.81 |
| Płock-Reja             | 36.3       | 71.88  | 28.6  | 14.26 | 795       | 7.95           | 29.7  | 24.65 | 9.5    | 2.71  | 4.5     | 3.59 |
| Płock-Gimnazjum        |            |        | 28.7  | 14.31 | 521       | 5.21           | 26.5  | 21.99 | 7.8    | 2.23  | 4.4     | 3.51 |
| Radom-Tochtermana      | 43.1       | 85.35  | 33.5  | 16.71 | 1140      | 11.4           | 9.7   | 8.05  | 15.6   | 4.45  | 8       | 6.37 |
| Siedlce-Konarskiego    | 37.5       | 74.26  | 39    | 19.45 | 1086      | 10.86          | 25    | 20.75 | 5.1    | 1.46  | 3       | 2.39 |
| Warszawa-Komunikacyjna | 42.1       | 83.37  | 94.5  | 47.13 | 1323      | 13.23          |       |       |        |       |         |      |
| Warszawa-Marszałkowska | 44.8       | 88.71  | 94.9  | 47.33 | 1377      | 13.77          |       |       |        |       |         |      |
| Warszawa-Podłęśna      |            |        |       |       |           |                | 21.1  | 17.51 |        |       |         |      |
| Warszawa-Targówek      | 43.6       | 86.34  | 47.7  | 23.79 | 637       | 6.37           | 15.2  | 12.61 | 57.1   | 16.29 | 9.4     | 7.49 |
| Warszawa-Ursynów       | 38.6       | 76.44  | 46.9  | 23.39 |           |                | 11.1  | 9.21  | 16.4   | 4.68  | 12.3    | 9.8  |
| Żyrardów-Roosevelta    | 39.7       | 78.61  |       |       |           |                |       |       |        |       |         |      |

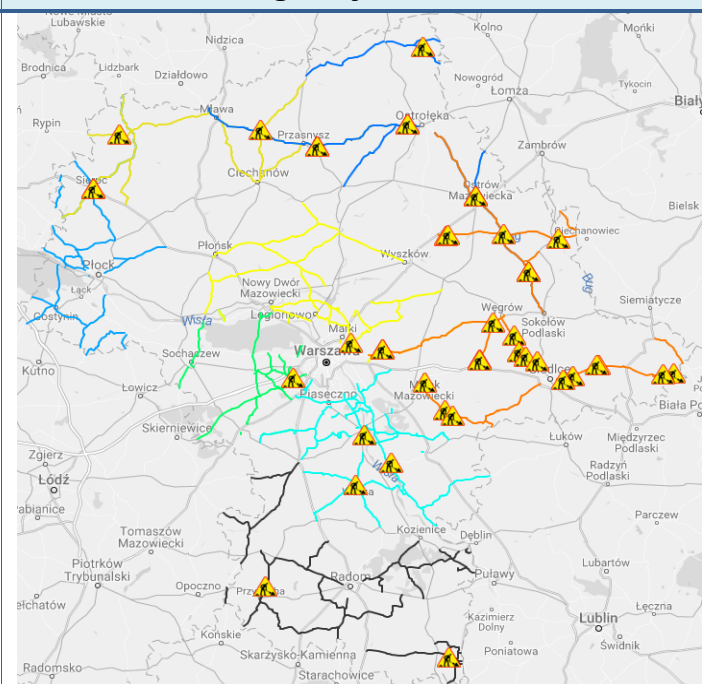
|              |  |
|--------------|--|
| Bardzo dobry | Powyzsza tabela przedstawia następujące parametry dla doby wskazanej w górnym oknie (domyślnie jest to doba poprzedzająca aktualną): |
| Dobry        | O <sub>3</sub> - maksymalna średnia 8-godzinna   |
| Umiarkowanie | CO - maksymalna średnia 8-godzinna   |
| Dostateczny  | NO <sub>2</sub> - maksymalna średnia 1-godzinna  |
| Dobry        | SO <sub>2</sub> -S1 - maksymalna średnia 1-godzinna  |
| Bardzo zły   | SO <sub>2</sub> -S24 - średnia 24-godzinna   |
| brak pomiaru | PM10 - średnia 24-godzinna   |

## Utrudnienia na drogach

### Drogi krajowe

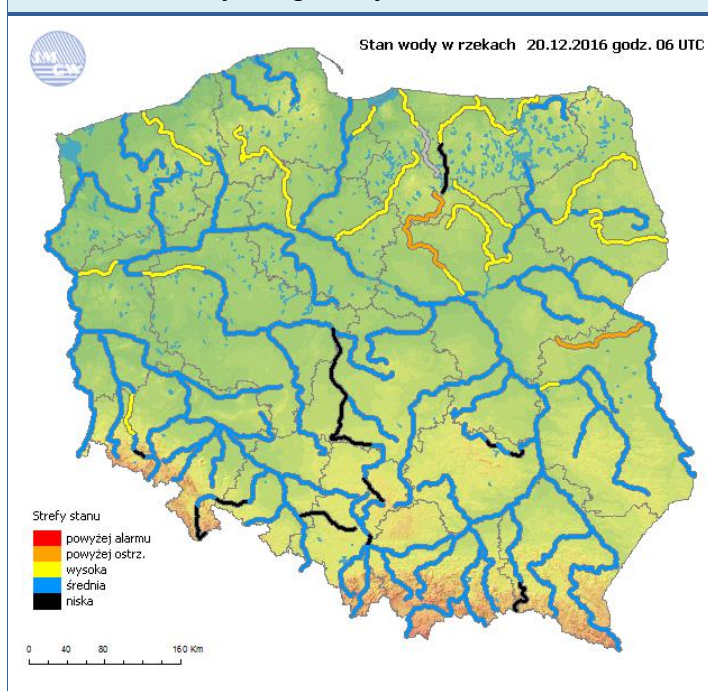


### Drogi wojewódzkie

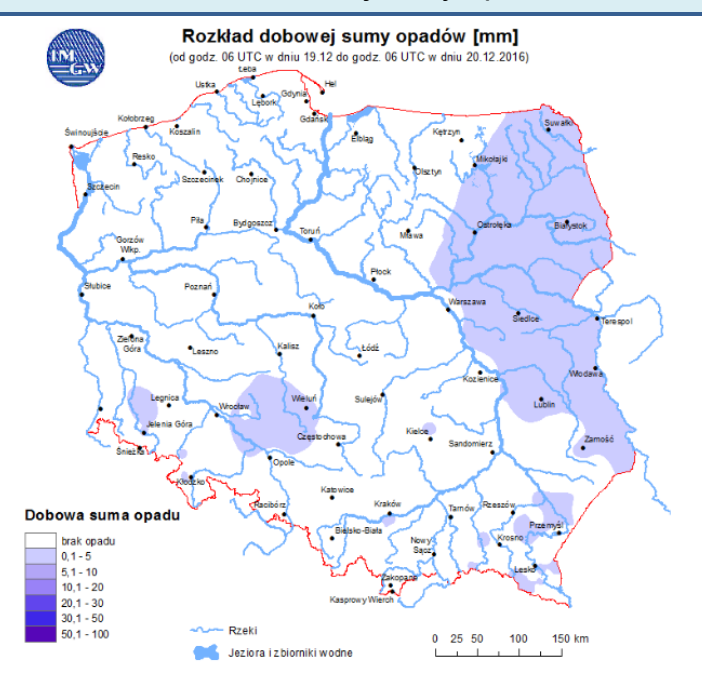


## INFORMACJE HYDROLOGICZNO - METEOROLOGICZNE

### Stan wody na głównych rzekach Polski



### Rozkład dobowej sumy opadów



WOJEWÓDZKIE CENTRUM ZARZĄDZANIA KRYZYSOWEGO

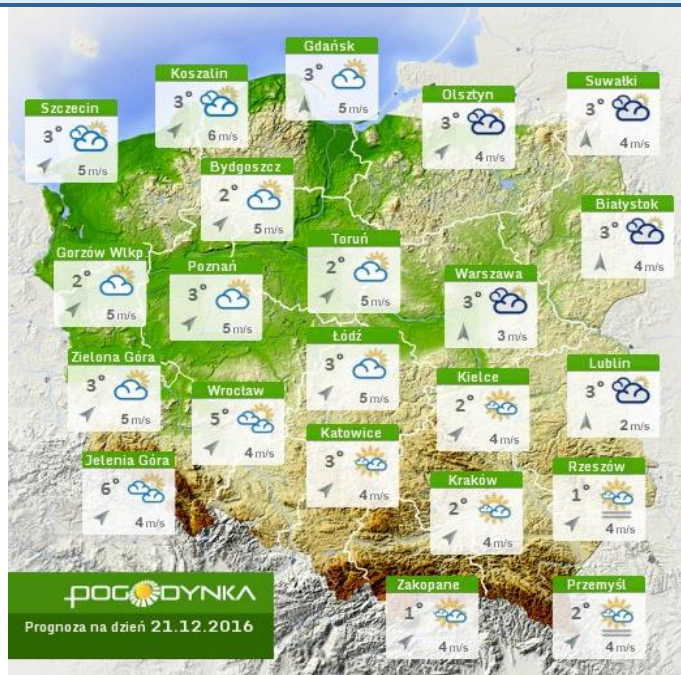
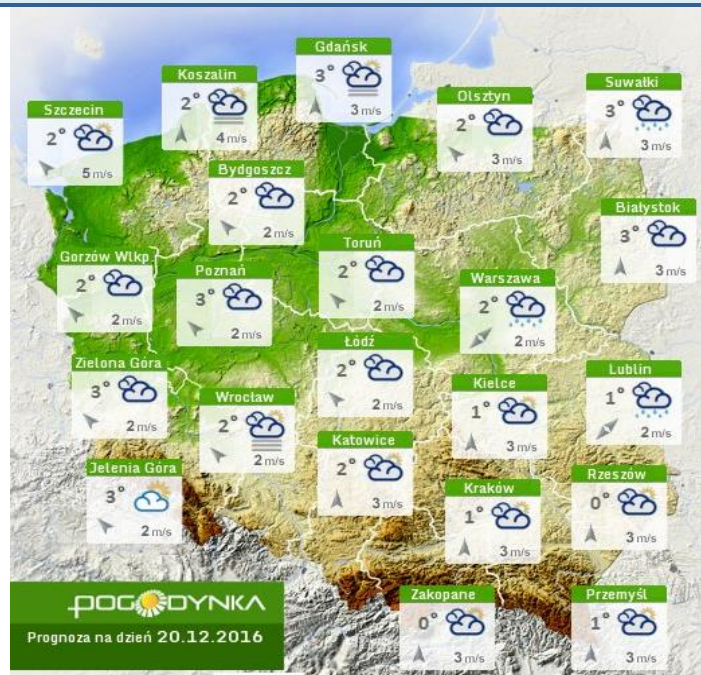
Plac Bankowy 3/5, 00-950 Warszawa, tel.: (22) 595-13-00; 595-13-01; 987; fax.: (22) 620-19-40; 695-63-53;

[www.mazowieckie.pl](http://www.mazowieckie.pl)



## Prognoza pogody dla Polski na dziś

## Prognoza pogody dla Polski na jutro



## Ostrzeżenia meteo

## Ostrzeżenia hydro

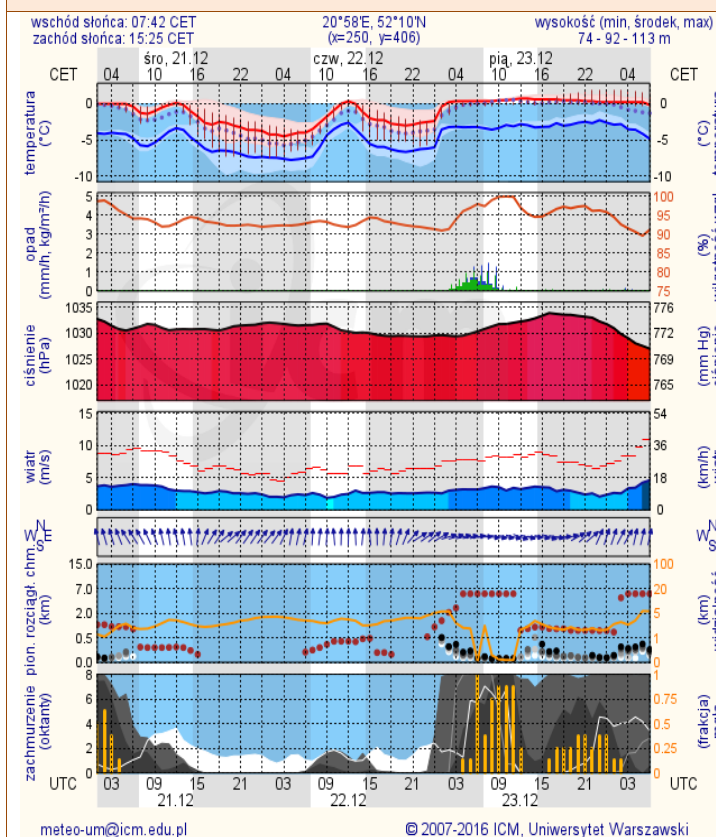
**BRAK**

**BRAK**

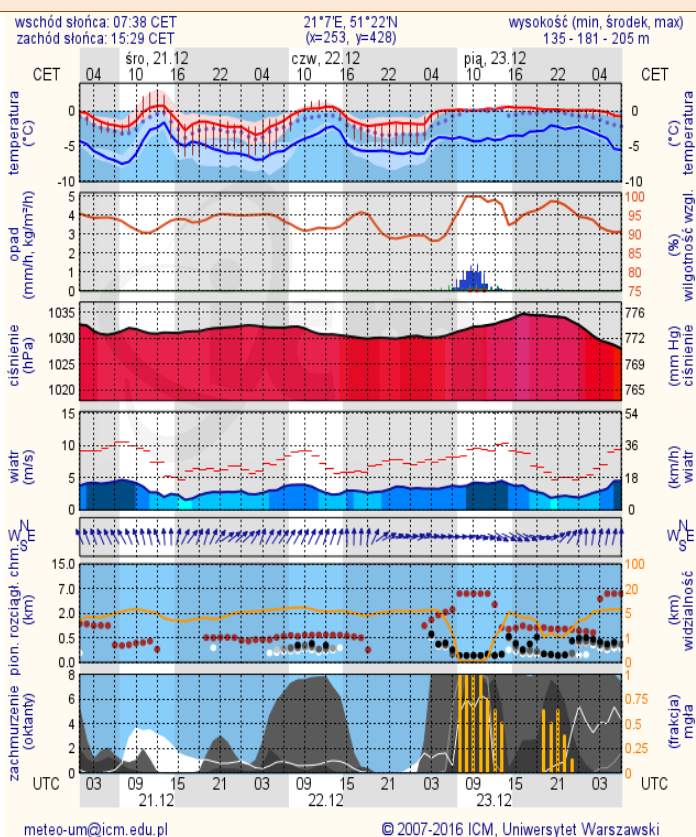
# METEOROGRAMY

## dla głównych miast województwa mazowieckiego:

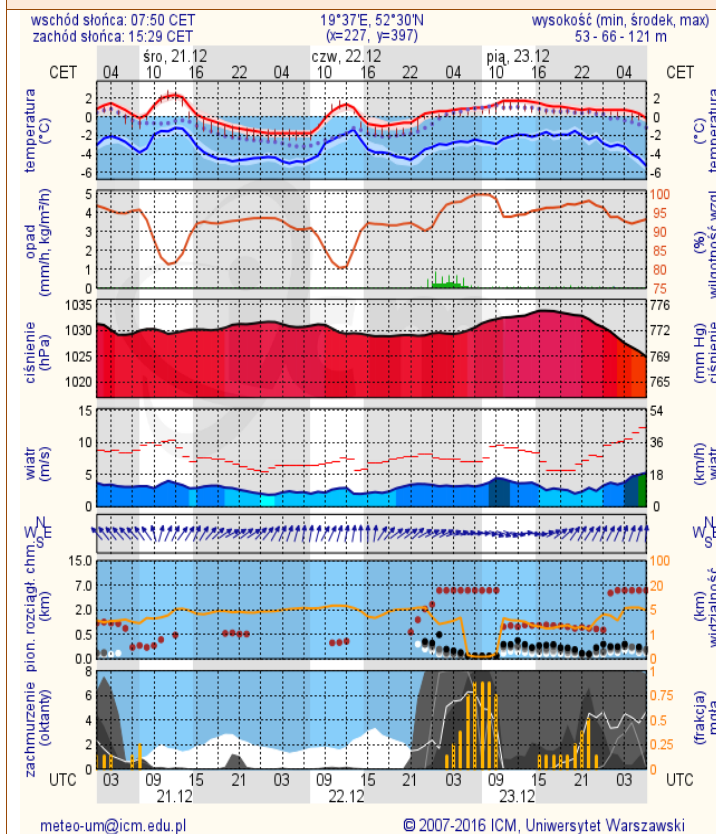
### Warszawa



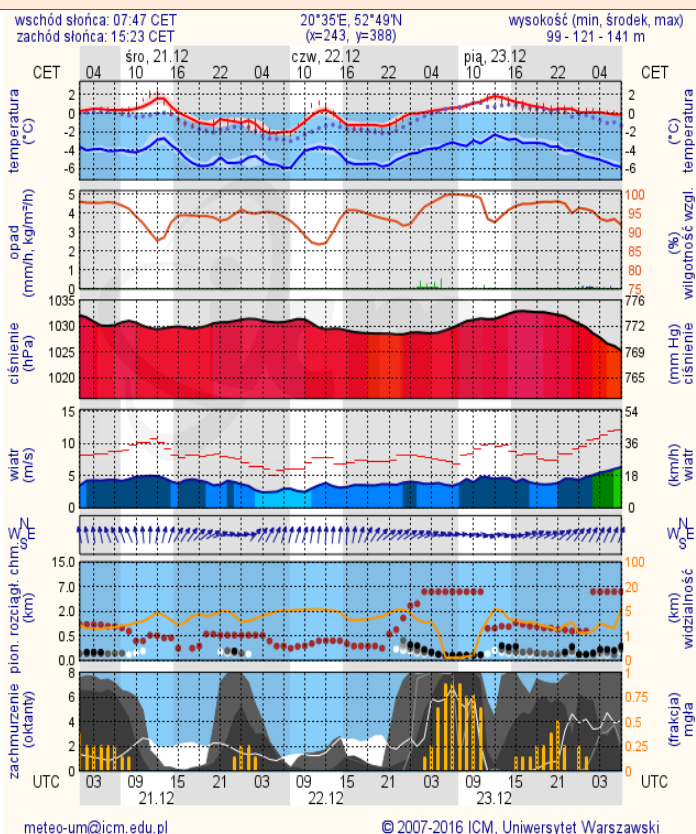
### Radom



### Płock

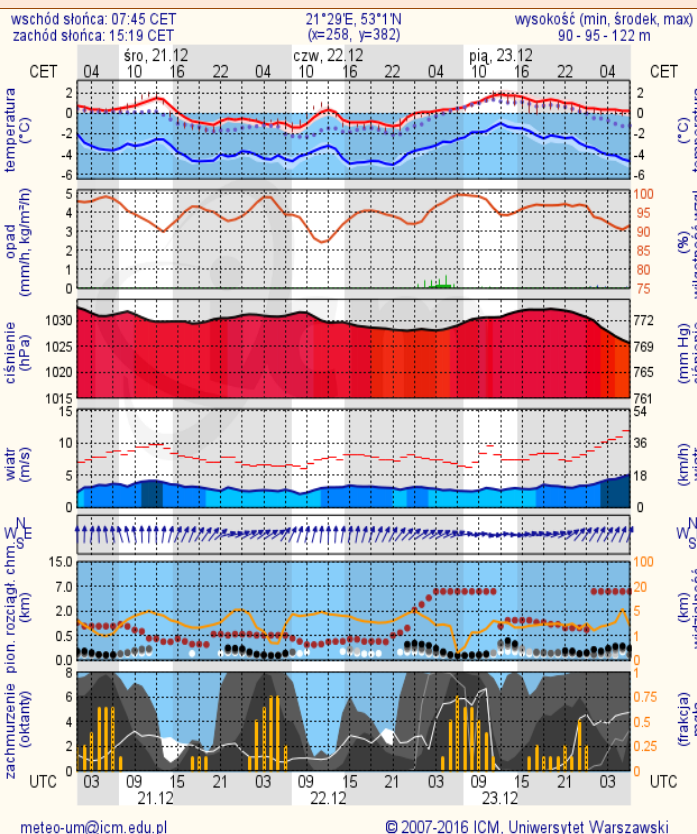


### Ciechanów





## Ostrołęka



## Siedlce

