



BIULETYN INFORMACYJNY NR 359/2016
za okres od 19.12.2016 r. od godz. 7.00 do 20.12.2016 r. do godz. 7.00

wtorek, dnia 20.12.2016 r.

	Najważniejsze zdarzenia z minionej doby
	1. Tomice pow. piaseczyński – DK 79 zderzenie dwóch pojazdów, jedna ofiara śmiertelna.

ZESTAWIENIE DANYCH STATYSTYCZNYCH
za okres: 19.12 – 20.12.2016 r.

	KOMENDA STOŁECZNA POLICJI	W analizowanym okresie	Od początku roku	
	1) Odnotowano wypadków	Ogółem	4	3450
	2) Ofiary śmiertelne w wypadkach drogowych/ kolejowych/ lotniczych		1/0/0	104/15/0
	3) Osoby ranne w wypadkach drogowych/kolejowych/lotniczych		2/0/0	3012/10/0
	4) Utonięcia /wychłodzenia		0/0	16/8
	KOMENDA WOJEWÓDZKA POLICJI	W analizowanym okresie	Od początku roku	
	1) Odnotowano wypadków	Ogółem	7	2374
	2) Ofiary śmiertelne w wypadkach drogowych/ kolejowych/ lotniczych		0/0/0	278/10/1
	3) Osoby ranne w wypadkach drogowych/kolejowych/lotniczych		1/0/0	2819/7/1
	4) Utonięcia/wychłodzenia		0/0	35/8
	KOMENDA WOJEWÓDZKA PAŃSTWOWEJ STRAŻY POŻARNEJ	W analizowanym okresie	Od początku roku	
	1) Liczba pożarów	ogółem	31	58598
	2) Ofiary śmiertelne w pożarach/zaczadzenia		0/0	53/5
	3) Osoby ranne w pożarach/zatrute CO		1/0	399/41
	NADWIŚLAŃSKI ODDZIAŁ STRAŻY GRANICZNEJ	W dniu 19.12.2016	Od 01.01.2016	
	1) Ruch graniczny: schengen/non-schengen		29551/13488	1115881/4967066
	2) Złożone wnioski o nadanie statusu uchodźcy		3	814
	3) Cudzoziemcy, którym odmówiono wjazdu do RP/zatrzymano		0/3	491/1196

WYKAZ ZGROMADZEŃ PUBLICZNYCH, IMPREZ MASOWYCH I INNYCH WYDARZEŃ planowanych w dniu 20.12.2016 r.

Godziny imprezy	Rodzaj imprezy	Miejsce/Trasa	Organizator	Liczba osób	Uwagi
całodobowo	zgromadzenie	pl. Krasińskich, przed gmachem Sądu Najwyższego	osoba prywatna	ok. 50	postępowanie uproszczone / protest przeciwko działaniom sądów
0.00-16.00	zgromadzenie	ul. Al. Szucha 12A przed siedzibą Trybunału Konstytucyjnego	osoba prywatna	100	postępowanie uproszczone
0.01-24.00	zgromadzenie	Al. Ujazdowskie 1/3, przed Kancelarią Prezesa Rady Ministrów	osoba prywatna	15-20 do kilkuset	zgromadzenie polega na rozłożeniu kilku namiotów w celach informacyjnych, dwa namioty mogą służyć również jako miejsce do spania, własne nagłośnienie, mały agregat prądowładczy / postępowanie uproszczone
6.00-22.00	artystyczna	pl. Konstytucji	Jarmarki Rzemiosłem Zdobione Agnieszka Balcerzak	300	Bożonarodzeniowy Targ Śródmiejski
10.00-18.00	zgromadzenie	Al. Ujazdowskie 1/3, przed Kancelarią Prezesa Rady Ministrów	osoba prywatna	do 11	bojkot "KOD-u"
11.00	inne	ul. Długa 13/15, sala konferencyjna Ordynariatu Polowego Wojska Polskiego	Gabinet KSP	bdb	Wigilijne Spotkanie Służb Mundurowych Mazowsza
bdb	inne	chodnik przy Sali Kongresowej	Opus Film	bdb	realizacja zdjęć do filmu reklamowego z efektami pirotechnicznymi, przewidziane są wystrzały z broni nie zagrażające życiu

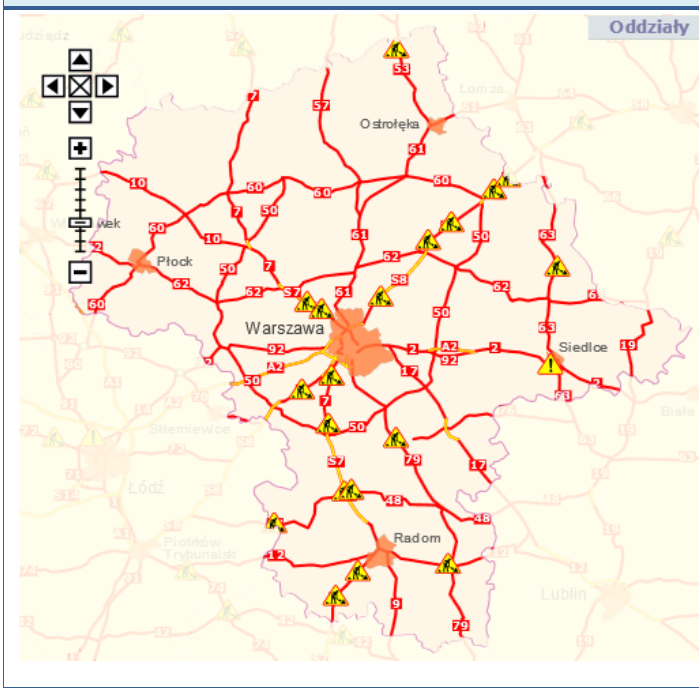
ZAGROŻENIA ŚRODOWISKA
Wyniki pomiarów zanieczyszczeń powietrza za minioną dobę [w µg/m³] na automatycznych stacjach WIOŚ w Warszawie

Stacja	PM10		NO2		CO		O3		SO2-S1		SO2-S24	
	µg/m3	% LV	µg/m3	% LV	µg/m3	% LV	µg/m3	% LV	µg/m3	% LV	µg/m3	% LV
Belsk-IGFPAN			30.3	15.11	572	5.72	17.2	14.27	2.5	0.71	1.6	1.27
Granica-KPN			30.6	15.26			19.2	15.93	7.4	2.11	4.1	3.27
Guty Duże			12.5	6.23			31.8	26.39	2.2	0.63	0.8	0.64
Legionowo-Zegrzyńska			19.8	9.88			20.1	16.68	3.9	1.11	2.9	2.31
Otwock-Brzozowa			29.2	14.56	918	9.18	15.7	13.03	7.7	2.2	6	4.78
Piastów-Pułaskiego			36.3	18.1			10.2	8.46	16.3	4.65	9.2	7.33
Płock-Reja	31.3	61.98	27.8	13.87	803	8.03	15.3	12.7	6	1.71	3.1	2.47
Płock-Gimnazjum			25.5	12.72	557	5.57	14.8	12.28	6.7	1.91	3.8	3.03
Radom-Tochtermana	35.3	69.9	38.2	19.05	1044	10.44	8.6	7.14	13.4	3.82	7.8	6.22
Siedlce-Konarskiego	63.2	125.15	38.4	19.15	1216	12.16	16.7	13.86	11.9	3.4	6.9	5.5
Warszawa-Komunikacyjna	49.2	97.43	63.6	31.72	1151	11.51						
Warszawa-Marszałkowska	48.1	95.25	42.5	21.2	925	9.25						
Warszawa-Podleśna							12.5	10.37				
Warszawa-Targówek	40.1	79.41	45.5	22.69	761	7.61	6.9	5.73	52	14.84	10.6	8.45
Warszawa-Ursynów	48.3	95.64	41.1	20.5			6.3	5.23	17.1	4.88	12.6	10.04
Żyrardów-Roosevelta	25	49.5										

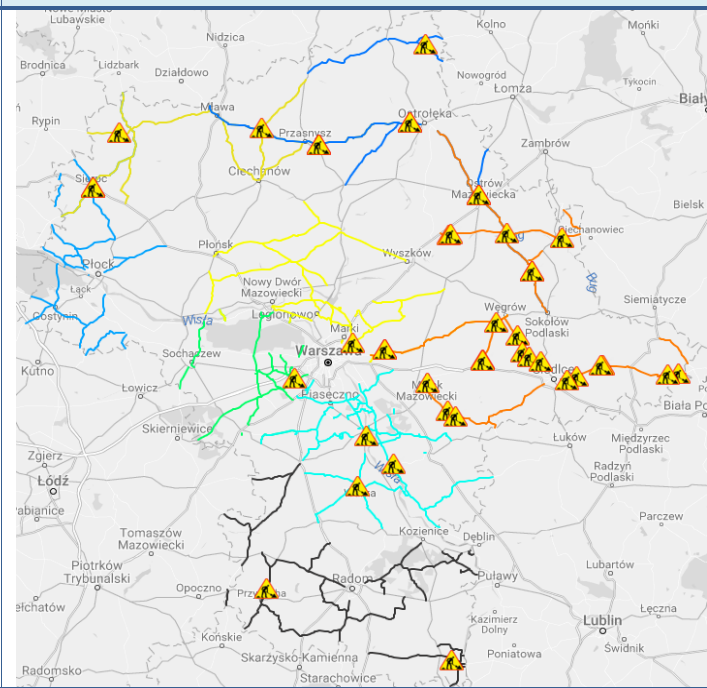
Bardzo dobry	Powyzsza tabela przedstawia następujące parametry dla doby wskazanej w górnym oknie (domyślnie jest to doba poprzedzająca aktualną):
Dobry	O ₃ - m maksymalna średnia 8-godzinna
Umiarkowanie	CO - m maksymalna średnia 8-godzinna
Dostateczny	NO ₂ - maksymalna średnia 1-godzinna
Zły	SO ₂ -S1 - maksymalna średnia 1-godzinna
Bardzo zły	SO ₂ -S24 - średnia 24-godzinna
brak pomiaru	PM10 - średnia 24-godzinna

Utrudnienia na drogach

Drogi krajowe

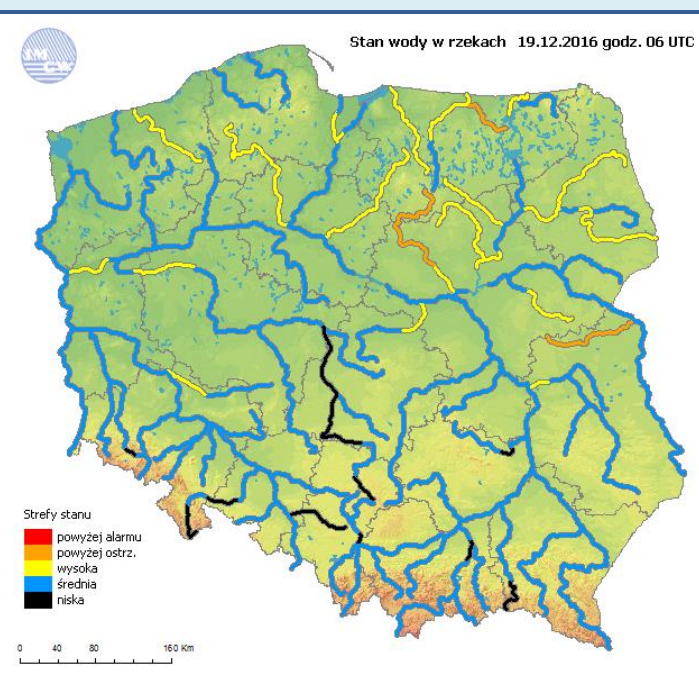


Drogi wojewódzkie

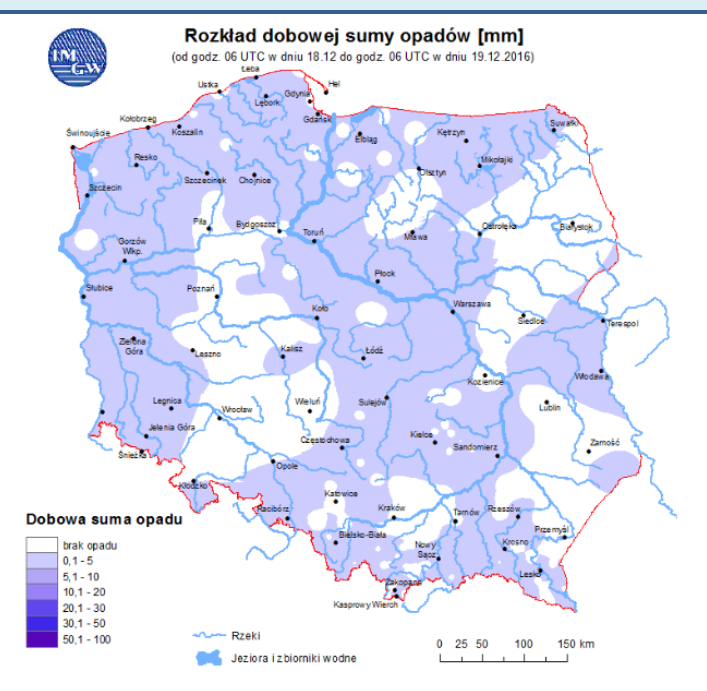


INFORMACJE HYDROLOGICZNO - METEOROLOGICZNE

Stan wody na głównych rzekach Polski

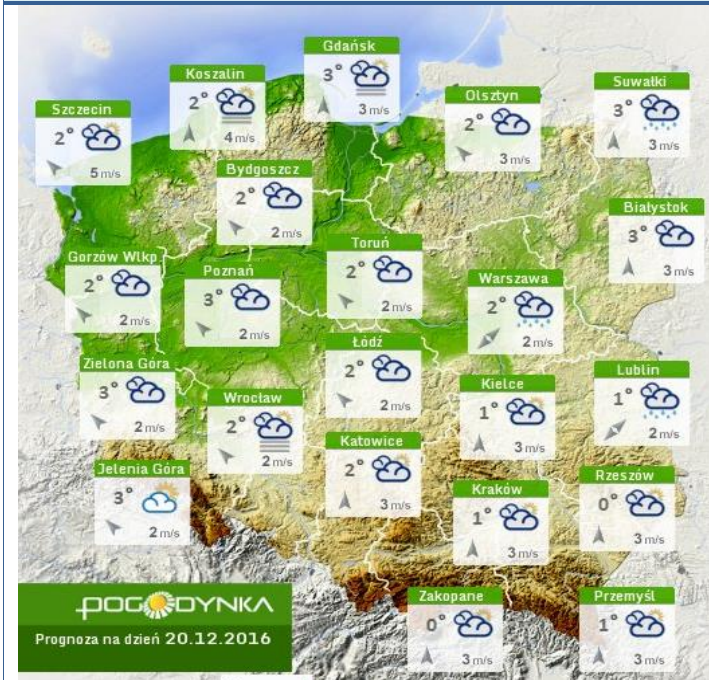


Rozkład dobowej sumy opadów



Prognoza pogody dla Polski na dziś

Prognoza pogody dla Polski na jutro



Ostrzeżenia meteo

Ostrzeżenia hydro

OSTRZEŻENIE Nr 71
Zjawisko: **Opady mroźne**
Stopień zagrożenia: 1



Biuro: Biuro Prognoz Meteorologicznych i Komercyjnych

Obszar: województwo mazowieckie

Ważność: od 2016-12-19 20:00:00 do 2016-12-20 07:00:00

Przebieg: Miejscami, głównie we wschodniej połowie województwa, prognozuje się wystąpienie przejściowych, słabych opadów mroźnego deszczu lub mżawki, powodujących gotoleź.

Prawdopodobieństwo: 70%

Uwagi: Brak.

Czas wydania: 2016-12-19 14:50:00

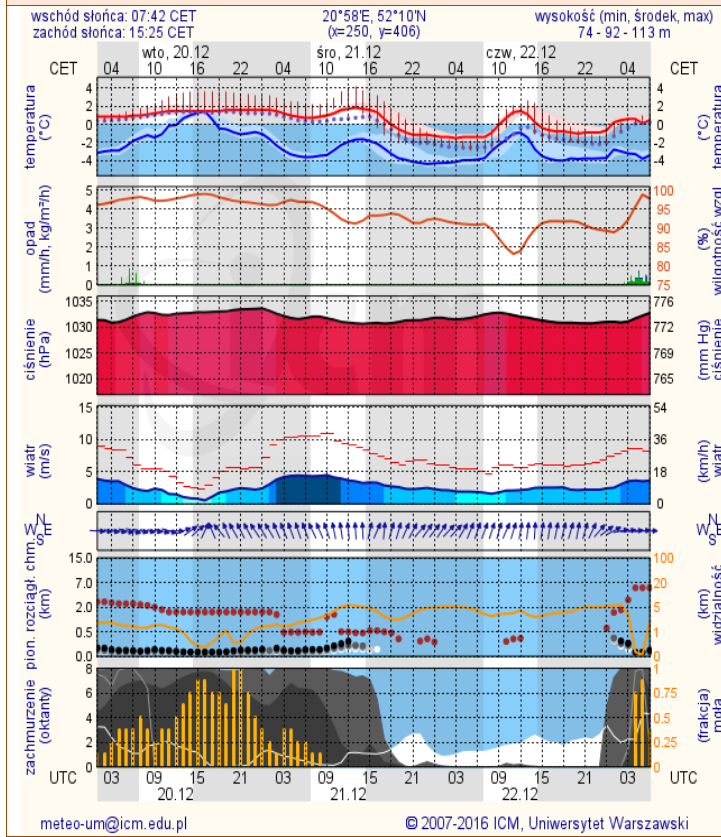
Synoptyk: Mateusz Barczyk

BRAK

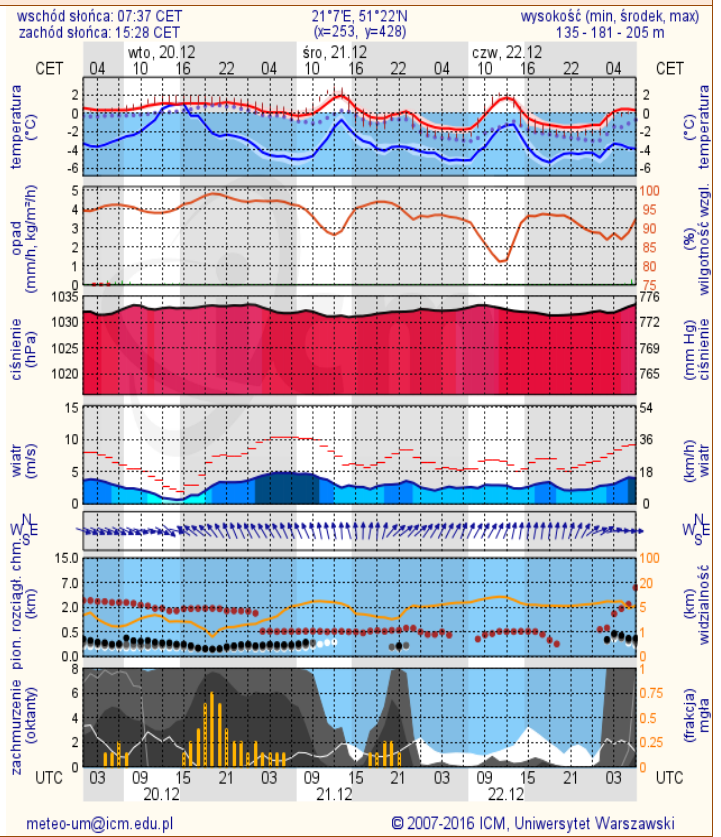
METEOROGRAMY

dla głównych miast województwa mazowieckiego:

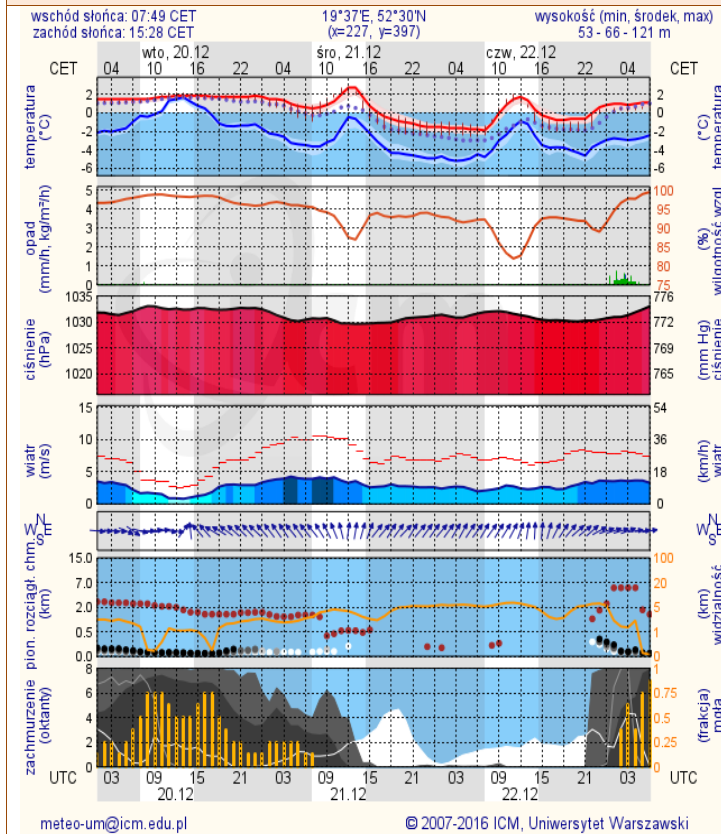
Warszawa



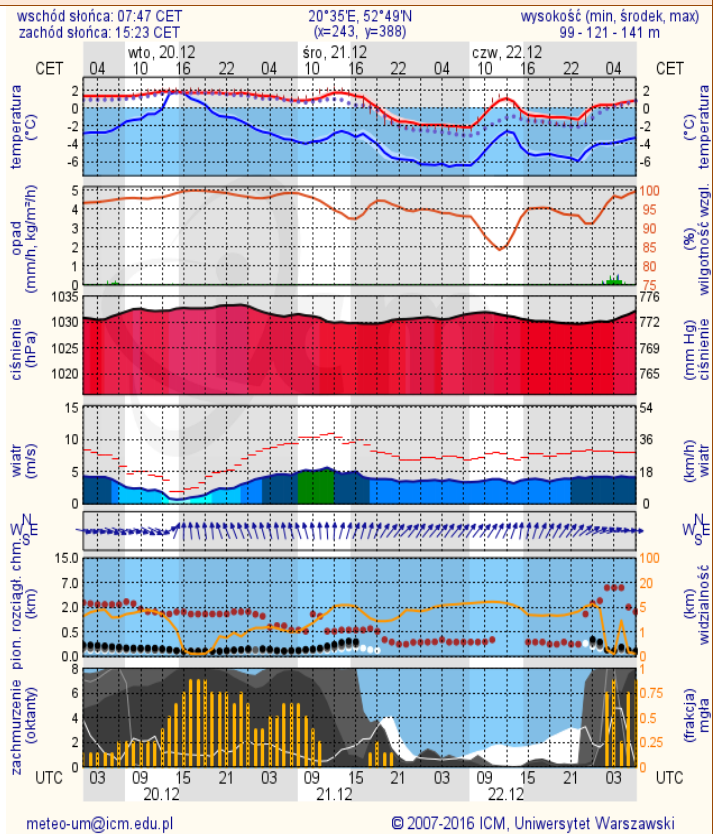
Radom



Płock

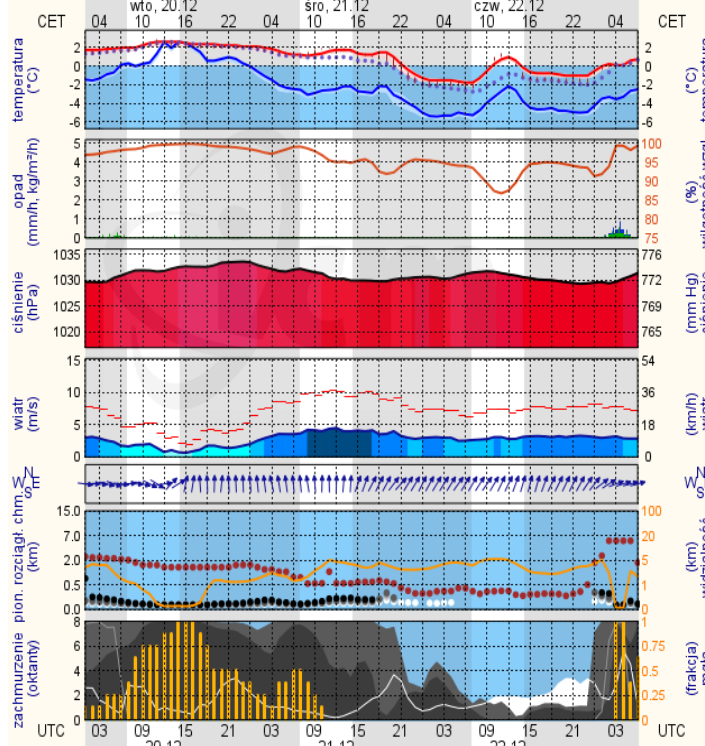


Ciechanów



Ostrołęka

wschód słońca: 07:44 CET
zachód słońca: 15:18 CET
21°29'E, 53°11'N
(x=258, y=382)
wysokość (min, środek, max)
90 - 95 - 122 m

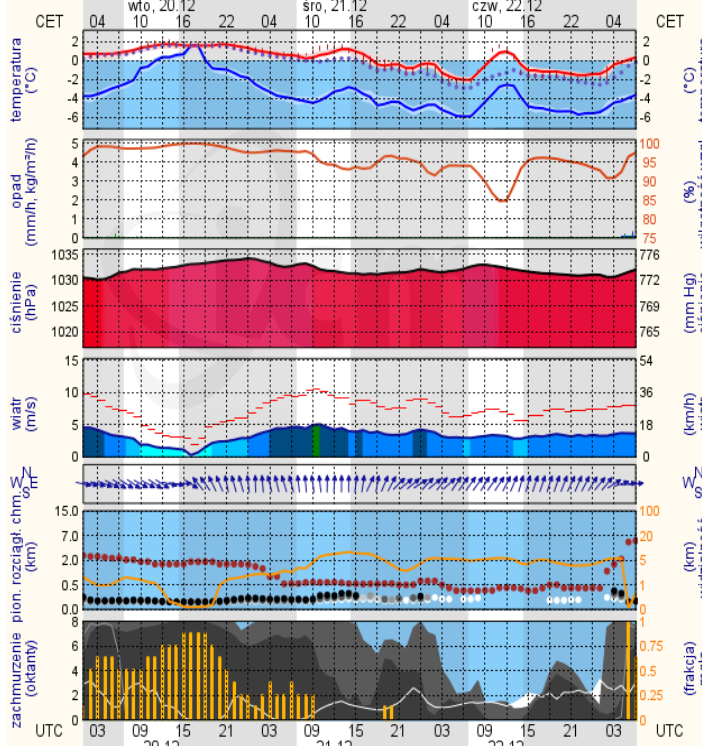


meteo-um@icm.edu.pl

© 2007-2016 ICM, Uniwersytet Warszawski

Siedlce

wschód słońca: 07:37 CET
zachód słońca: 15:20 CET
22°12'E, 52°8'N
(x=271, y=406)
wysokość (min, środek, max)
149 - 164 - 183 m



meteo-um@icm.edu.pl

© 2007-2016 ICM, Uniwersytet Warszawski