



Mazowiecki

Urząd Wojewódzki w Warszawie



BIULETYN INFORMACYJNY NR 358/2016

za okres od 18.12.2016 r. od godz. 7.00 do 19.12.2016 r. do godz. 7.00

poniedziałek, dnia 19.12.2016 r.



Najważniejsze zdarzenia z minionej doby

1. Roguszyn (powiat węgrowski) –wypadek drogowy, jedna ofiara śmiertelna.

ZESTAWIENIE DANYCH STATYSTYCZNYCH

za okres: 18.12 – 19.12.2016 r.

	KOMENDA STOŁECZNA POLICJI		W analizowanym okresie	Od początku roku
	1) Odnotowano wypadków	Ogółem	8	3446
	2) Ofiary śmiertelne w wypadkach drogowych/ kolejowych/ lotniczych		0/0/0	103/15/0
	3) Osoby ranne w wypadkach drogowych/kolejowych/lotniczych		8/0/0	3010/10/0
	4) Utonięcia /wychłodzenia		0/0	16/8
	KOMENDA WOJEWÓDZKA POLICJI		W analizowanym okresie	Od początku roku
	1) Odnotowano wypadków	Ogółem	6	2367
	2) Ofiary śmiertelne w wypadkach drogowych/ kolejowych/ lotniczych		1/0/0	278/10/1
	3) Osoby ranne w wypadkach drogowych/kolejowych/lotniczych		7/0/0	2818/7/1
	4) Utonięcia/wychłodzenia		0/0	35/8
	KOMENDA WOJEWÓDZKA PAŃSTWOWEJ STRAŻY POŻARNEJ		W analizowanym okresie	Od początku roku
	1) Liczba pożarów	ogółem	38	58567
	2) Ofiary śmiertelne w pożarach/zaczadzenia		0/0	53/5
	3) Osoby ranne w pożarach/zatrute CO		0/0	398/41
	NADWIŚLAŃSKI ODDZIAŁ STRAŻY GRANICZNEJ		W dniu 18.12.2016	Od 01.01.2016
	1) Ruch graniczny: schengen/non-schengen		25719/16528	10866330/4953578
	2) Złożone wnioski o nadanie statusu uchodźcy		0	811
	3) Cudzoziemcy, którym odmówiono wjazdu do RP/zatrzymano		5/5	491/1193

WYKAZ ZGROMADZEŃ PUBLICZNYCH, IMPREZ MASOWYCH I INNYCH WYDARZEŃ planowanych w dniu 19.12.2016 r.

Godziny imprezy	Rodzaj imprezy	Miejsce/Trasa	Organizator	Liczba osób	Uwagi
całodobowo	zgromadzenie	pl. Krasińskich, przed gmachem Sądu Najwyższego	osoba prywatna	ok. 50	postępowanie uproszczone / protest przeciwko działaniom sądów
0.00-24.00	zgromadzenie	Al. Ujazdowskie 1/3, przed Kancelarią Prezesa Rady Ministrów	osoba prywatna	15-20 do kilkuset	zgromadzenie polega na rozłożeniu kilku namiotów w celach informacyjnych, dwa namioty mogą służyć również jako miejsce do spania, własne nagłośnienie, mały agregat prądotwórczy / postępowanie uproszczone
6.00-22.00	artystyczna	pl. Konstytucji	Jarmarki Rzemiosłem Zdobione Agnieszka Balcerzak	300	Bożonarodzeniowy Targ Śródmiejski
8.00-24.00	zgromadzenie	ul. Al. Szucha 12A przed siedzibą Trybunału Konstytucyjnego	osoba prywatna	100	postępowanie uproszczone / bdb
9.30-10.30	ćwiczenia	ul. Chłopickiego 71a, Areszt Śledczy Warszawa Grochów	Areszt Śledczy Warszawa Grochów	bdb	ćwiczenia obronno - ochronne
10.00-18.00	zgromadzenie	Al. Ujazdowskie 1/3, przed Kancelarią Prezesa Rady Ministrów	osoba prywatna	do 11	bojkot "KOD-u"
10.30-12.30	zgromadzenie	pl. Bankowy, przed gmachem Mazowieckiego Urzędu Wojewódzkiego	Zielony Wąż Stowarzyszenie Obrońców Naturalnych Dóbr Mazowsza	ok. 150	protest przeciwko budowy składowiska odpadów w Zielonce przy ul. Michałowej 2 k/ Michałowa gm. Halinów
15.00-17.00	zgromadzenie	ul. Taborowa 33, przed Urzędem ds. Cudzoziemców	osoba prywatna	100	domaganie się przyznania azylu panu Armirowi Alkhwłany
16.00-22.00	zgromadzenie	Al. Ujazdowskie 1/3, przed Kancelarią Prezesa Rady Ministrów	osoba prywatna	15	promowanie wartości demokratycznych / postępowanie uproszczone
17.00-19.00	zgromadzenie	ul. Krakowskie Przedmieście 48/50, przed Pałacem Prezydenckim	Związek Nauczycielstwa Polskiego	100	wyrażenie negatywnego stanowiska Związku Nauczycielstwa Polskiego wobec planowanych zmian w systemie oświaty
bdb	inne	chodnik przy Sali Kongresowej	Opus Film	bdb	realizacja zdjęć do filmu reklamowego z efektami pirotechnicznymi, przewidziane są wystrzały z broni nie zagrażające życiu

ZAGROŻENIA ŚRODOWISKA

Wyniki pomiarów zanieczyszczeń powietrza za minioną dobę [w µg/m³] na automatycznych stacjach WIOŚ w Warszawie

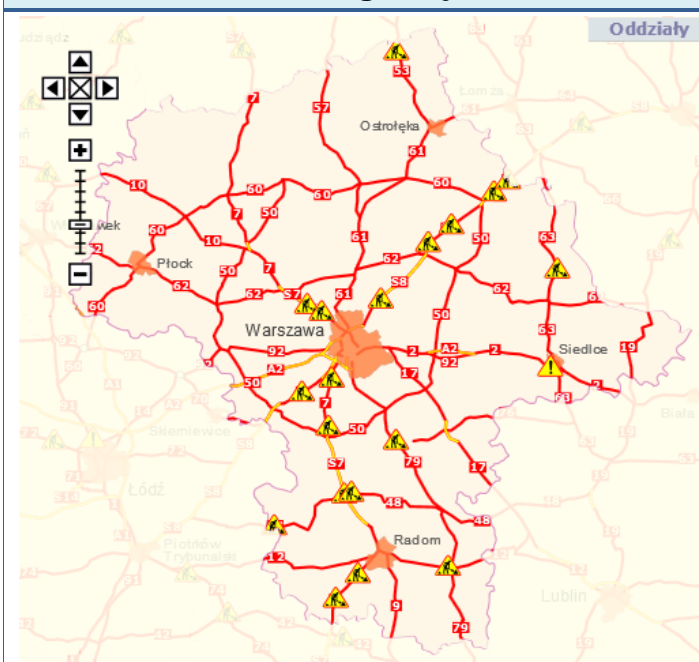
DATA		18-12-2016		Kalendarz		Prezentuj dane							
Stacja	PM10		NO2		CO		O3		SO2-S1		SO2-S24		
	µg/m3	% LV	µg/m3	% LV	µg/m3	% LV	µg/m3	% LV	µg/m3	% LV	µg/m3	% LV	
Belsk-IGFPAN			25	12.47	575	5.75	16.8	13.94	4	1.14	2	1.59	
Granica-KPN			24.6	12.27			22.3	18.51	11	3.14	5.3	4.22	
Guty Duże			12.6	6.28			31.4	26.06	2.8	0.8	1.7	1.35	
Legionowo-Zegrzyńska			16.6	8.28			20.9	17.34	4.9	1.4	3.8	3.03	
Otwock-Brzozowa			25	12.47	871	8.71	16.2	13.44	8.1	2.31	6.9	5.5	
Piastów-Pułaskiego			29.6	14.76			15.6	12.95	17.2	4.91	11.3	9	
Płock-Reja	42.3	83.76	23.3	11.62	796	7.96	15.4	12.78	6.9	1.97	4.5	3.59	
Płock-Gimnazjum			24.6	12.27	544	5.44	13.2	10.95	4.9	1.4	2.8	2.23	
Radom-Tochtermana	47.7	94.46	28.2	14.06	1007	10.07	14.2	11.78	15.5	4.42	9.1	7.25	
Siedlce-Konarskiego	52.5	103.96	29.2	14.56	1094	10.94	24.3	20.17	16.3	4.65	7.4	5.9	
Warszawa-Komunikacyjna	50.9	100.79	54.5	27.18	1274	12.74							
Warszawa-Marszałkowska	49.3	97.62	31.4	15.66	926	9.26							
Warszawa-Podleśna							17.7	14.69					
Warszawa-Targówek	48.3	95.64	39.1	19.5	770	7.7	12.2	10.12	31.7	9.04	9.7	7.73	
Warszawa-Ursynów	46	91.09	28	13.97			11.6	9.63	14.6	4.17	12.3	9.8	
Żyrardów-Roosevelta	45.3	89.7											

■ Bardzo dobry
■ Dobry
■ Umiarkowanie
■ Dostateczny
■ Zły
■ Bardzo zły
■ brak pomiaru

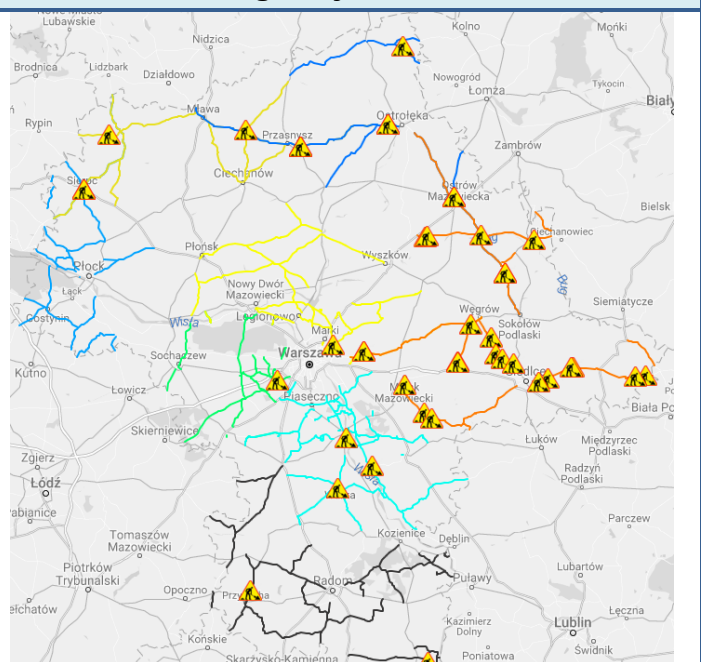
Powyższa tabela przedstawia następujące parametry dla doby wskazanej w głównym oknie (domyślnie jest to doba poprzedzająca aktualną):
 O₃ - maksymalna średnia 8-godzinna
 CO - maksymalna średnia 8-godzinna
 NO₂ - maksymalna średnia 1-godzinna
 SO₂-S1 - maksymalna średnia 1-godzinna
 SO₂-S24 - średnia 24-godzinna
 PM10 - średnia 24-godzinna

Utrudnienia na drogach

Drogi krajowe



Drogi wojewódzkie



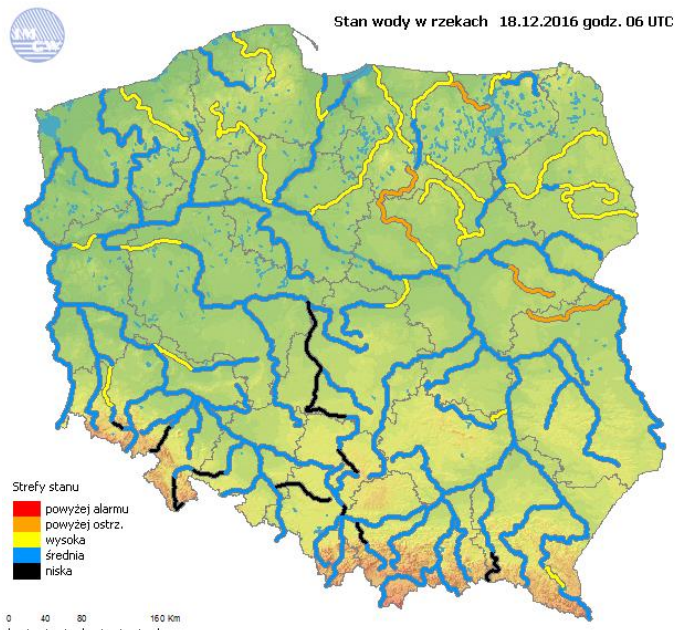
WOJEWÓDZKIE CENTRUM ZARZĄDZANIA KRYZYSOWEGO

Plac Bankowy 3/5, 00-950 Warszawa, tel.: (22) 595-13-00; 595-13-01; 987; fax.: (22) 620-19-40; 695-63-53;

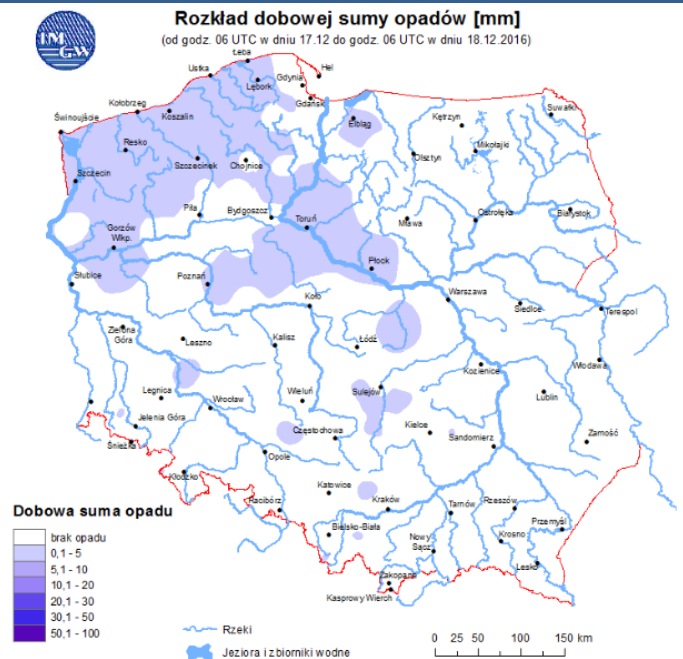
www.mazowieckie.pl

INFORMACJE HYDROLOGICZNO - METEOROLOGICZNE

Stan wody na głównych rzekach Polski



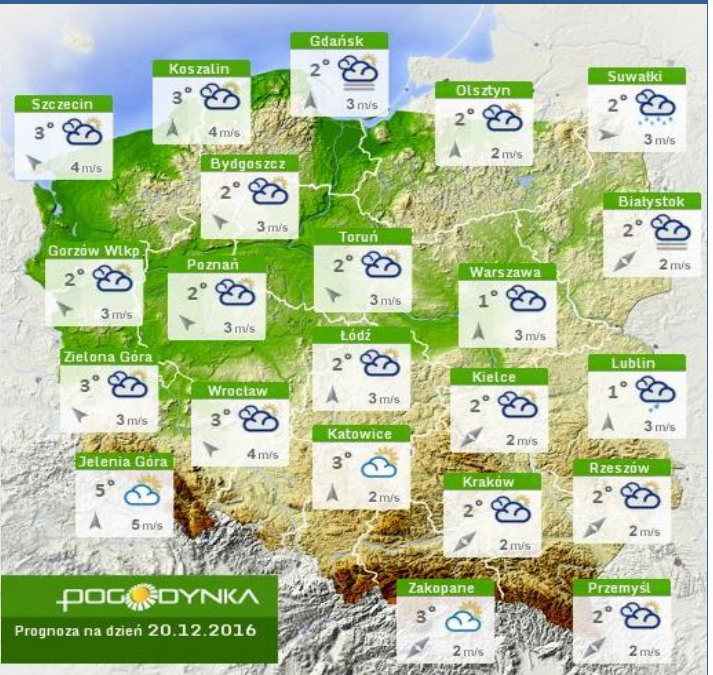
Rozkład dobowej sumy opadów



Prognoza pogody dla Polski na dziś



Prognoza pogody dla Polski na jutro



Ostrzeżenia meteo

Ostrzeżenia hydro

OSTRZEŻENIE Nr 70
Zjawisko: **Silna mgła**
Stopień zagrożenia: **1**



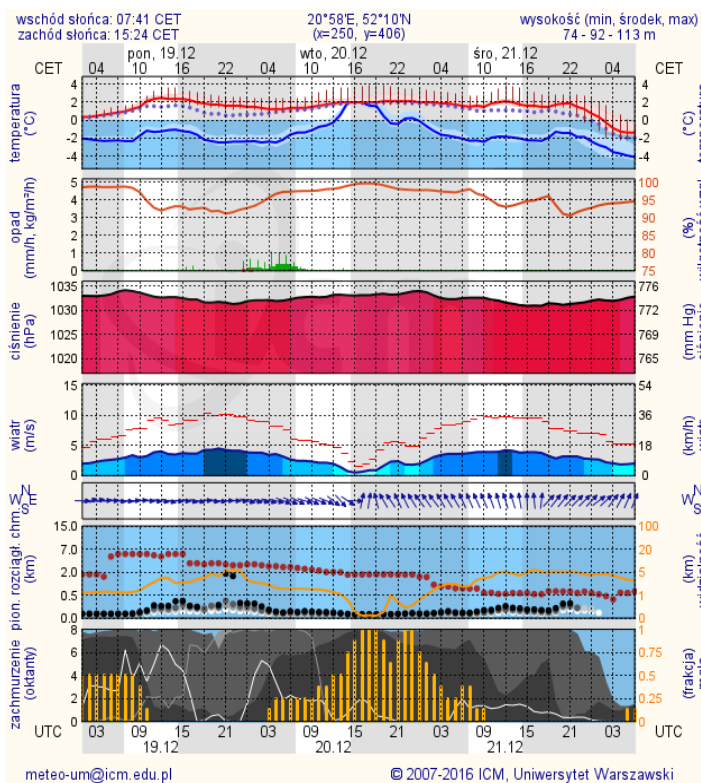
Biuro: Biuro Prognoz Meteorologicznych i Komeracyjnych
Obszar: województwo mazowieckie
Ważność: od 2016-12-18 17:30:00 do 2016-12-19 10:00:00
Przebieg: Prognozuje się wystąpienie na znacznym obszarze mgły ograniczającej widzialność poniżej 200 m.
Prawdopodobieństwo: 80%
Uwagi: Obowiązują: Do godz.19:00 dnia 18.12.2016 ZMIANA OSTRZEŻENIA nr 69 na OPADY MARZĄCE/1 wydane o godz.04:48 dnia 18.12.2016.
Czas wydania: 2016-12-18 17:17:00
Synoptyk: Jakub Gawron

BRAK

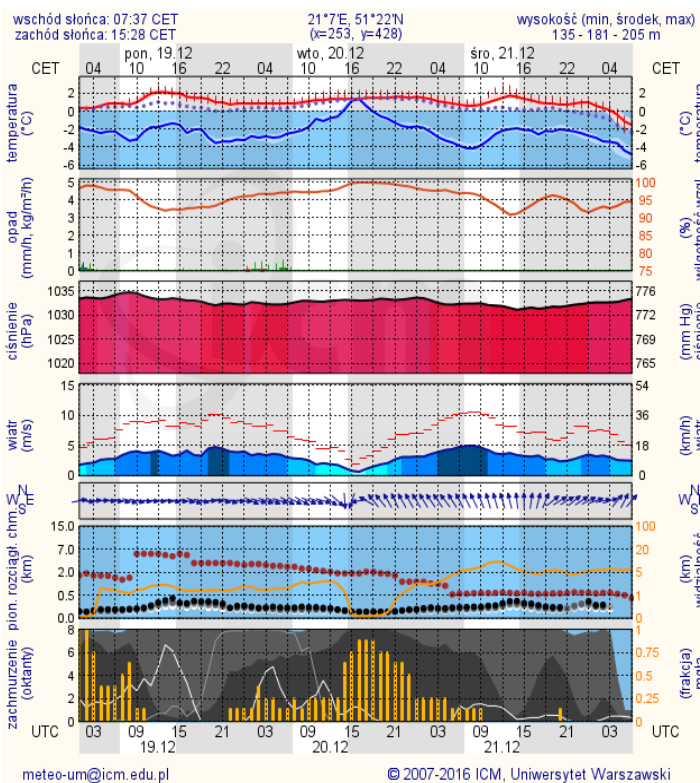
METEOROGRAMY

dla głównych miast województwa mazowieckiego:

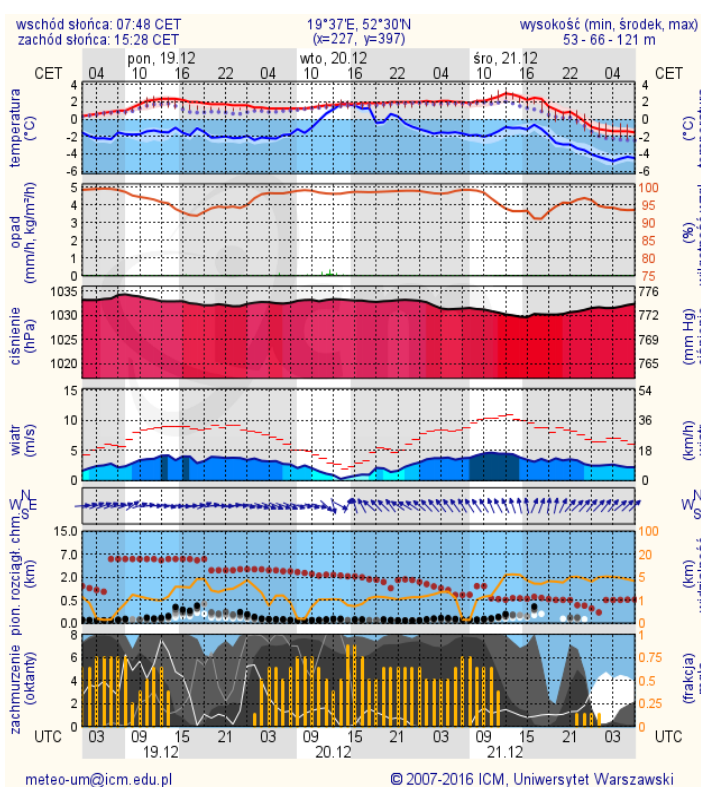
Warszawa



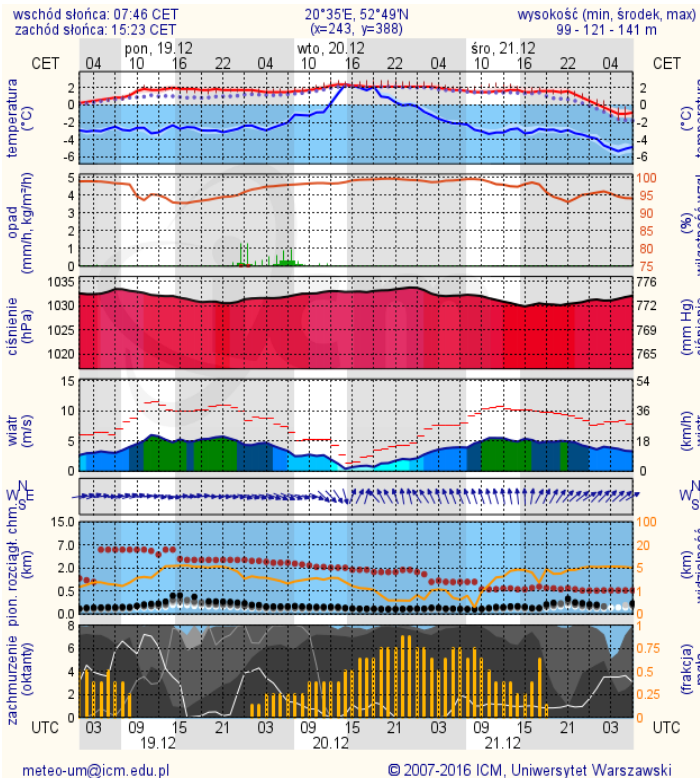
Radom



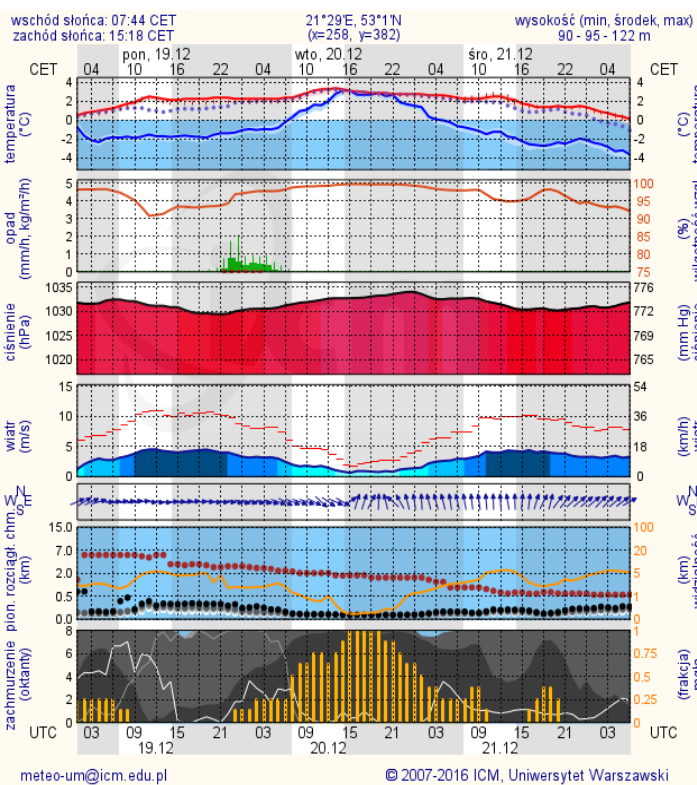
Płock



Ciechanów



Ostrołęka



Siedlce

