

**Mazowiecki**

Urząd Wojewódzki w Warszawie

**BIULETYN INFORMACYJNY NR 356/2016**

za okres od 16.12.2016 r. od godz. 7.00 do 17.12.2016 r. do godz. 7.00

sobota, dnia 17.12.2016 r.

**Najważniejsze zdarzenia z minionej doby**

1. **Warszawa** – zgromadzenie przed gmachem Sejmu RP.
2. **Warszawa** – ujawnienie zwłok mężczyzny zatrutego tlenkiem węgla.
3. **Bikówek** (pow. grójecki) - zderzenia 2 pojazdów ciężarowych i samochodu osobowego.
4. **Dobieszyn** (pow. białobrzeski) - awaria sieci trakcyjnej.

**ZESTAWIENIE DANYCH STATYSTYCZNYCH
za okres: 16.12 – 17.12.2016 r.**

	KOMENDA STOŁĘCZNA POLICJI		W analizowanym okresie	Od początku roku
	1) Odnotowano wypadków	Ogółem	14	3432
	2) Ofiary śmiertelne w wypadkach drogowych/ kolejowych/ lotniczych		1/0/0	102/15/0
	3) Osoby ranne w wypadkach drogowych/kolejowych/lotniczych		14/0/0	2996/10/0
	4) Utonięcia /wychłodzenia		0/0	16/7
	KOMENDA WOJEWÓDZKA POLICJI		W analizowanym okresie	Od początku roku
	1) Odnotowano wypadków	Ogółem	5	2357
	2) Ofiary śmiertelne w wypadkach drogowych/ kolejowych/ lotniczych		1/0/0	277/9/1
	3) Osoby ranne w wypadkach drogowych/kolejowych/lotniczych		4/0/0	2804/7/1
	4) Utonięcia/wychłodzenia		0/0	35/8
	KOMENDA WOJEWÓDZKA PAŃSTWOWEJ STRAŻY POŻARNEJ		W analizowanym okresie	Od początku roku
	1) Liczba pożarów	ogółem	25	58481
	2) Ofiary śmiertelne w pożarach/zaczadzenia		0/0	52/5
	3) Osoby ranne w pożarach/zatrute CO		0/0	397/41
	NADWIŚLAŃSKI ODDZIAŁ STRAŻY GRANICZNEJ		W dniu 16.12.2016	Od 01.01.2016
	1) Ruch graniczny: schengen/non-schengen		31580/15105	10817363/4923195
	2) Złożone wnioski o nadanie statusu uchodźcy		3	811
	3) Cudzoziemcy, którym odmówiono wjazdu do RP/zatrzymano		0/5	485/1185

WYKAZ ZGROMADZEŃ PUBLICZNYCH, IMPREZ MASOWYCH I INNYCH WYDARZEŃ planowanych w dniu 17.12.2016 r.

Godziny imprezy	Rodzaj imprezy	Miejsce/Trasa	Organizator	Liczba osób	Uwagi
całodobowo	zgromadzenie	pl. Krasińskich, przed gmachem Sądu Najwyższego	osoba prywatna	ok. 50	postępowanie uproszczone / protest przeciwko działaniom sądów
0.01-24.00	zgromadzenie	Al. Ujazdowskie 1/3, przed Kancelarią Prezesa Rady Ministrów	osoba prywatna	15-20 do kilkuset	zgromadzenie polega na rozłożeniu kilku namiotów w celach informacyjnych, dwa namioty mogą służyć również jako miejsce do spania, własne nagłośnienie, mały agregat prądowórczy / postępowanie uproszczone
2.00-8.00 8.00-14.00 14.00-20.00	zgromadzenie	Al. Ujazdowskie 1/3, przed Kancelarią Prezesa Rady Ministrów	osoba prywatna	15	promowanie wartości demokratycznych / postępowanie uproszczone
8.00-20.00	sportowa	ul. Księcia Trojdena 2 C-G, Centrum Sportowo-Rehabilitacyjne Warszawskiego Uniwersytetu Medycznego	Akademicki Związek Sportowy Środowisko Warszawa	1000	Ogólnopolskie Zawody Pływackie, pn. "Od Młodzika do Olimpijczyka"
9.00-10.30	zgromadzenie	zbieg ulic Rzymowskiego i Gotarda, przed wejściem na bazarek	osoba prywatna	30-50	protest przeciwko likwidacji bazarku
9.00-15.00	inne	ul. Lindego 20 - Centrum Rekreacyjno - Sportowe Dzielnicy Bielany	Gabinet Komendanta Głównego Policji	bdb	spotkanie świąteczne dla dzieci i wnucząt policjantów i pracowników KGP
10.00-18.00	zgromadzenie	Al. Ujazdowskie 1/3, przed Kancelarią Prezesa Rady Ministrów	osoba prywatna	do 11	bojkot "KOD-u"
12.00-13.30	zgromadzenie	rondo Dmowskiego, przed wejściem do stacji Metra Centrum	Fundacja Międzynarodowy Ruch na Rzecz Zwierząt Viva!	50-100	pokazanie przechodniom faktów z życia ryb, zachęcanie do wegańskich świąt Bożego Narodzenia
12.00-14.00	zgromadzenie	ul. Krakowskie Przedmieście 48/50, przed Pałacem Prezydenckim	osoba prywatna	80-100	postępowanie uproszczone / manifestacja w sprawie ustawy o zgromadzeniach
12.00-20.00	inne	ul. Krakowskie Przedmieście, przed Biblioteką Rolniczą	Biuro Marketingu Miasta Urzędu m. st. Warszawy	ok. 800 w każdym dniu wydarzenia	święteczne stoisko promocyjno - animacyjne pn. "Warszawa, cukiernik, kartki i piernik"
15.00-16.00	zgromadzenie	rondo Dmowskiego na placu, przed wejściem na stację metra Centrum oraz Plac Defilad 1	osoba prywatna	20-100	w związku z obchodami Międzynarodowego Dnia Przeciw Przemocy wobec Pracowników oraz Pracownic Seksualnych solidaryzowanie się z osobami pracującymi seksualnie oraz zwrócenie uwagi na sytuację prawną oraz legislacyjną w Naszym Kraju
18.00-23.00	masowa artystyczno-rozrywkowa	ul. Obozowa 60 - hala OSiR Koło	Progresja Music Zone	do 1500	pn. "Okean Elzy"

ZAGROŻENIA ŚRODOWISKA

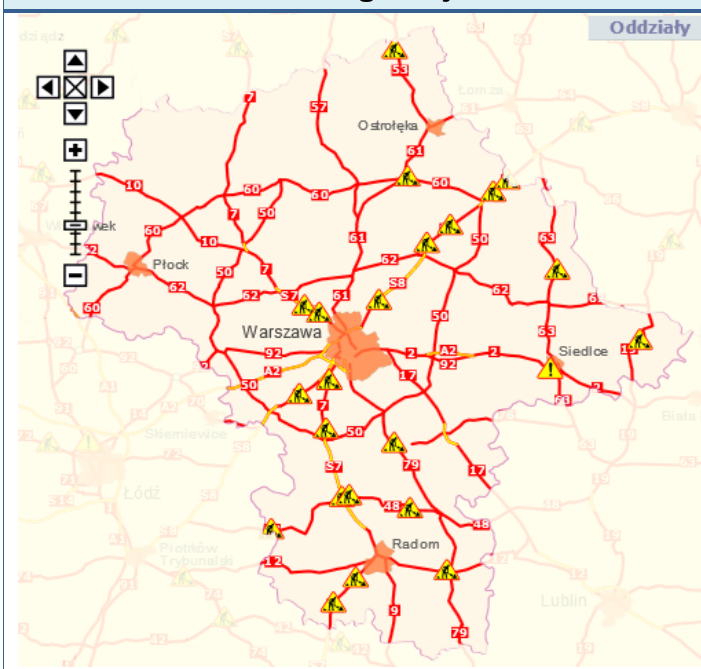
Wyniki pomiarów zanieczyszczeń powietrza za minioną dobę [w $\mu\text{g}/\text{m}^3$] na automatycznych stacjach WIOŚ w Warszawie

DATA: 16-12-2016 < > Kalendarz Prezentuj dane												
Stacja	PM10		NO2		CO		O3		SO2-S1		SO2-S24	
	$\mu\text{g}/\text{m}^3$	% LV	$\mu\text{g}/\text{m}^3$	% LV	$\mu\text{g}/\text{m}^3$	% LV	$\mu\text{g}/\text{m}^3$	% LV	$\mu\text{g}/\text{m}^3$	% LV	$\mu\text{g}/\text{m}^3$	% LV
Belski-IGFPAN			35.7	17.81	683	6.83	36.4	30.21	3.2	0.91	0.6	0.48
Granica-KPN			33.7	16.81			25.8	21.41	6.8	1.94	3.3	2.63
Guty Duże			9.1	4.54			49.6	41.16	4.3	1.23	2.2	1.75
Legionowo-Zegrzyńska			37.1	18.5			25.5	21.16	9.1	2.6	5.1	4.06
Otwock-Brzozowa			55.5	27.68	3681	36.81	14.9	12.37	60.1	17.15	19.4	15.46
Piastów-Pułaskiego			70.1	34.96			13.7	11.37	14.3	4.08	10.4	8.29
Płock-Reja	52.5	103.96	55.4	27.63	1477	14.77	37.8	31.37	18.5	5.28	7.8	6.22
Płock-Gimnazjum			51.1	25.49	1077	10.77	35.8	29.71	9.6	2.74	4.8	3.82
Radom-Tochtermana	85.7	169.7	66	32.92	1712	17.12	17.9	14.85	30	8.56	15.3	12.19
Siedlce-Konarskiego	90.8	179.8	50.4	25.14	1639	16.39	34.8	28.88	8.2	2.34	5.7	4.54
Warszawa-Komunikacyjna	80.2	158.81	111.4	55.56	2065	20.65						
Warszawa-Marszałkowska	64.5	127.72	74	36.91	1155	11.55						
Warszawa-Podlesna							14.9	12.37				
Warszawa-Targówek	77.4	153.27	98	48.88	2352	23.52	10.9	9.05	14.7	4.19	7.9	6.29
Warszawa-Ursynów	59	116.83	66.4	33.12			11.4	9.46	15.6	4.45	12.4	9.88
Żyrardów-Roosevelta	77.8	154.06										

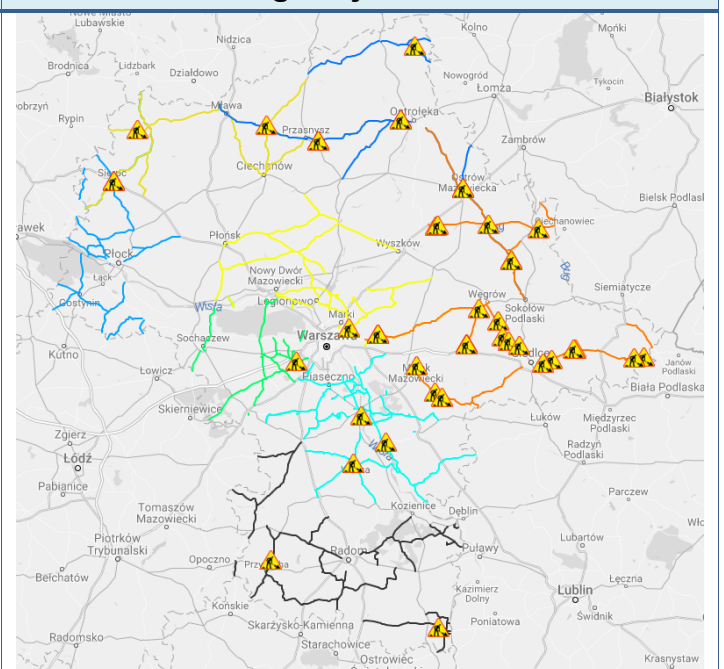
Barczy dobry Powyższa tabela przedstawia następujące parametry dla doby wskazanej w górnym oknie (domyślnie jest to doba poprzedzająca aktualną):
Dobry O₃ - maksymalna średnia 8-godzinna
Umiarkowanie wany CO - maksymalna średnia 8-godzinna
Dostateczny NO₂ - maksymalna średnia 1-godzinna
Zły SO₂-S1 - maksymalna średnia 1-godzinna
Barczo zły SO₂-S24 - średnia 24-godzinna
brak pomiaru PM10 - średnia 24-godzinna

Utrudnienia na drogach

Drogi krajowe



Drogi wojewódzkie



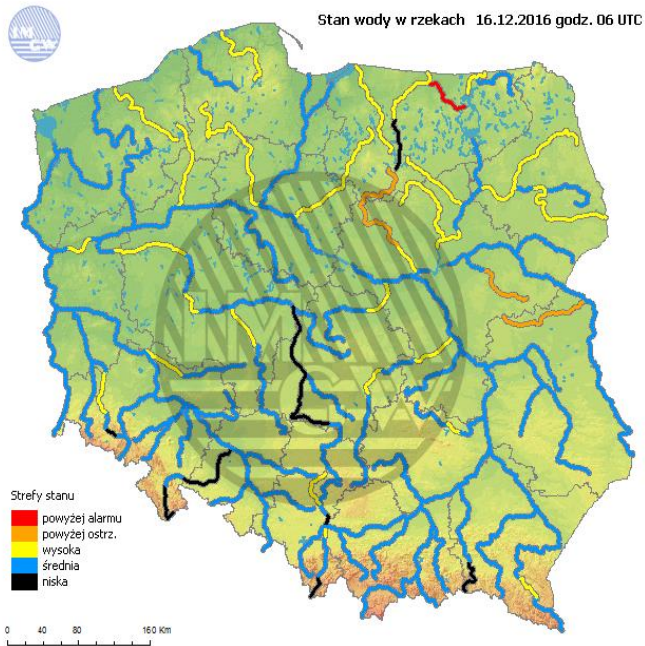
WOJEWÓDZKIE CENTRUM ZARZĄDZANIA KRYZYSOWEGO

Plac Bankowy 3/5, 00-950 Warszawa, tel.: (22) 595-13-00; 595-13-01; 987; fax.: (22) 620-19-40; 695-63-53;

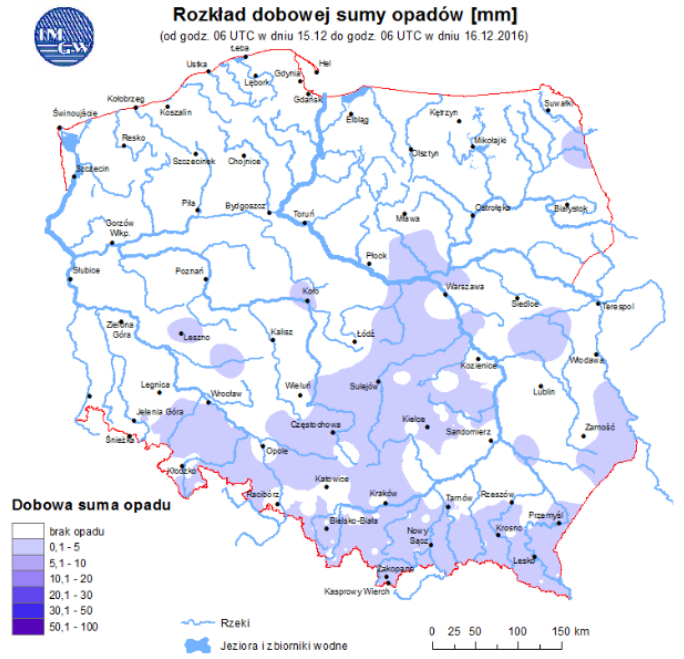
www.mazowieckie.pl

INFORMACJE HYDROLOGICZNO - METEOROLOGICZNE

Stan wody na głównych rzekach Polski



Rozkład dobowej sumy opadów



Prognoza pogody dla Polski na dziś



Prognoza pogody dla Polski na jutro



Ostrzeżenia meteo

BRAK

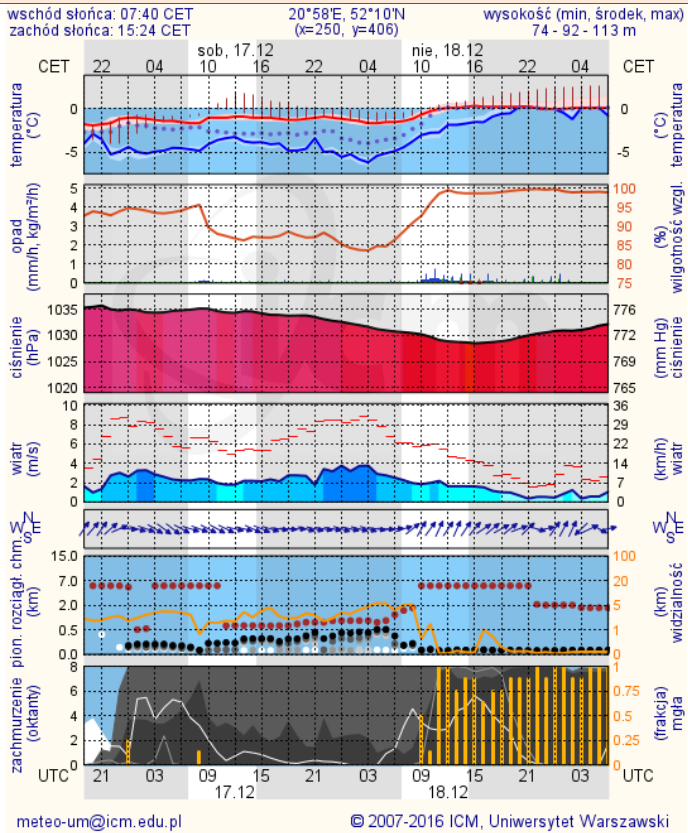
Ostrzeżenia hydro

BRAK

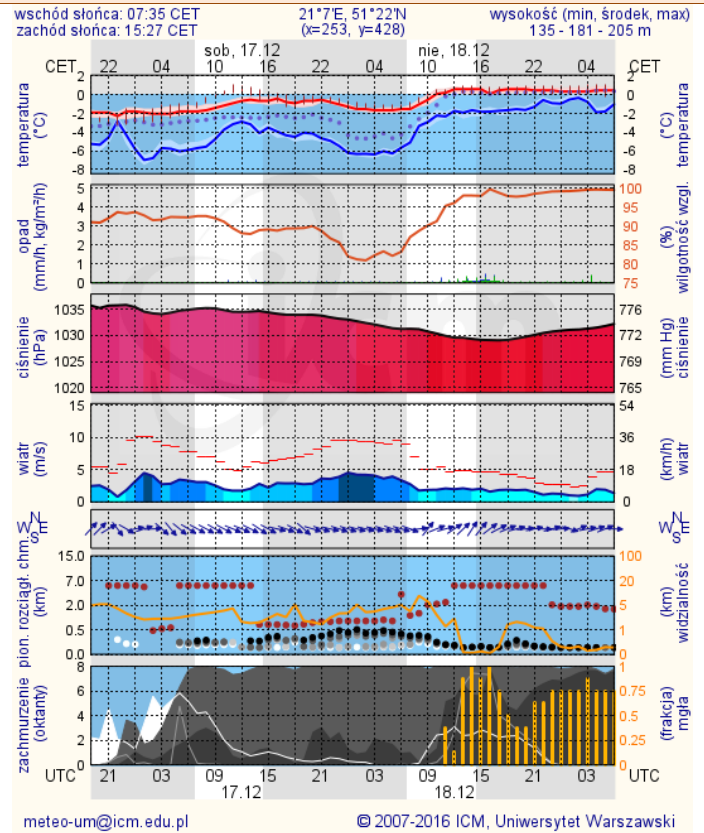
METEOROGRAMY

dla głównych miast województwa mazowieckiego:

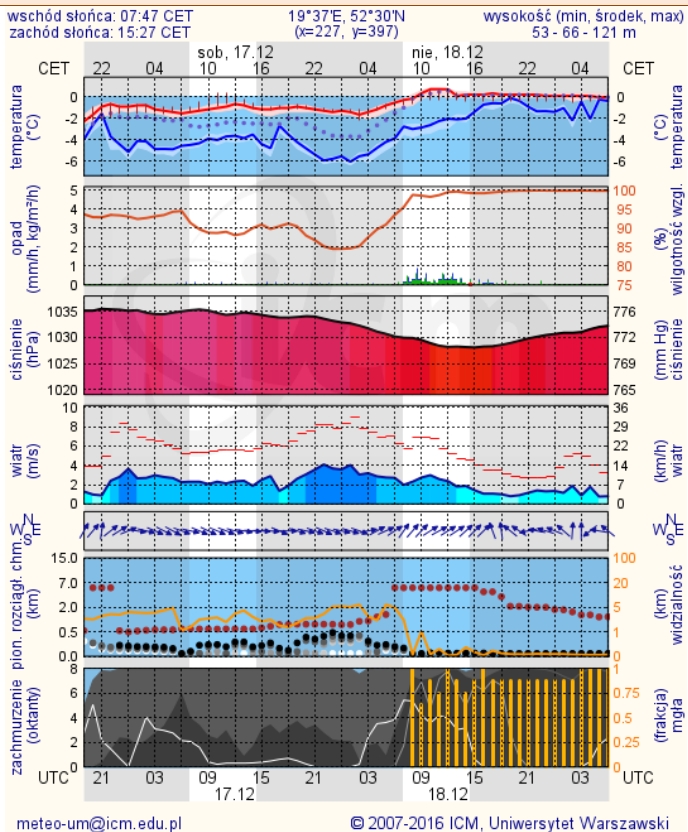
Warszawa



Radom



Płock



Ciechanów

