



BIULETYN INFORMACYJNY NR 354/2016
za okres od 14.12.2016 r. od godz. 7.00 do 15.12.2016 r. do godz. 7.00

czwartek, dnia 15.12.2016 r.



Najważniejsze zdarzenia z minionej doby

1. **Podborze** (pow. makowski) – wypadek drogowy na DK 60, trzy osoby zostały ranne.
2. **Sobolew** (pow. garwoliński) – pożar domu, jedna ofiara śmiertelna.
3. **Drężewo** (pow. ostrołęcki) – wypadek drogowy, jedna osoba poniosła śmierć.
4. **Sulejówek** – utonięcie kobiety w studni.

ZESTAWIENIE DANYCH STATYSTYCZNYCH
za okres: 14.12 – 15.12.2016 r.

	KOMENDA STOŁĘCZNA POLICJI		W analizowanym okresie	Od początku roku
	1) Odnotowano wypadków	Ogółem	6	3407
	2) Ofiary śmiertelne w wypadkach drogowych/ kolejowych/ lotniczych		0/0/0	100/14/0
	3) Osoby ranne w wypadkach drogowych/kolejowych/lotniczych		8/0/0	2971/10/0
	4) Utonięcia /wychłodzenia		1/0	16/7
	KOMENDA WOJEWÓDZKA POLICJI		W analizowanym okresie	Od początku roku
	1) Odnotowano wypadków	Ogółem	12	2347
	2) Ofiary śmiertelne w wypadkach drogowych/ kolejowych/ lotniczych		3/0/0	275/9/1
	3) Osoby ranne w wypadkach drogowych/kolejowych/lotniczych		10/0/0	2793/7/1
	4) Utonięcia/wychłodzenia		0/0	35/8
	KOMENDA WOJEWÓDZKA PAŃSTWOWEJ STRAŻY POŻARNEJ		W analizowanym okresie	Od początku roku
	1) Liczba pożarów	ogółem	29	58419
	2) Ofiary śmiertelne w pożarach/zaczadzenia		1/0	52/5
	3) Osoby ranne w pożarach/zatrute CO		0/0	397/41
	NADWIŚLAŃSKI ODDZIAŁ STRAŻY GRANICZNEJ		W dniu 14.12.2016	Od 01.01.2016
	1) Ruch graniczny: schengen/non-schengen		28625/11886	10756158/4895050
	2) Złożone wnioski o nadanie statusu uchodźcy		2	805
	3) Cudzoziemcy, którym odmówiono wjazdu do RP/zatrzymano		0/1	484/1173

WYKAZ ZGROMADZEŃ PUBLICZNYCH, IMPREZ MASOWYCH I INNYCH WYDARZEŃ planowanych w dniu 15.12.2016 r.

Godziny imprezy	Rodzaj imprezy	Miejsce/Trasa	Organizator	Liczba osób	Uwagi
całodobowo	zgromadzenie	pl. Krasieńskich, przed gmachem Sądu Najwyższego	osoba prywatna	ok. 50	postępowanie uproszczone / protest przeciwko działaniom sądów
10.00-18.00	zgromadzenie	Al. Ujazdowskie 1/3, przed Kancelarią Prezesa Rady Ministrów	osoba prywatna	do 11	bojkot "KOD-u"
12.00-13.00	zgromadzenie	ul. Wiejska 4/6/8, przed gmachem Sejmu RP	Towarzystwo Dziennikarskie	50	pikieta - protest dziennikarzy sprawozdawców parlamentarnych przeciwko ograniczeniom ich praw w Sejmie RP
17.30-	inne	(17.30), przejazd kolumną samochodową z hotelu Bristol przy ul. Krakowskie Przedmieście 40/42 do Centrum Handlowego Arkadia przy ul. Jana Pawła II 82	Anix Event Sp. z o.o	-	pobyt zagranicznej piosenkarki Rity Ory
19.00-2.00	inne	Plac Europejski 4a, restauracja Stixx	Frontex	bdb	przedświąteczne spotkanie Bożonarodzeniowe dla pracowników Frontex i ich małżonków

ZAGROŻENIA ŚRODOWISKA
Wyniki pomiarów zanieczyszczeń powietrza za minioną dobę [w µg/m³] na automatycznych stacjach WIOŚ w Warszawie

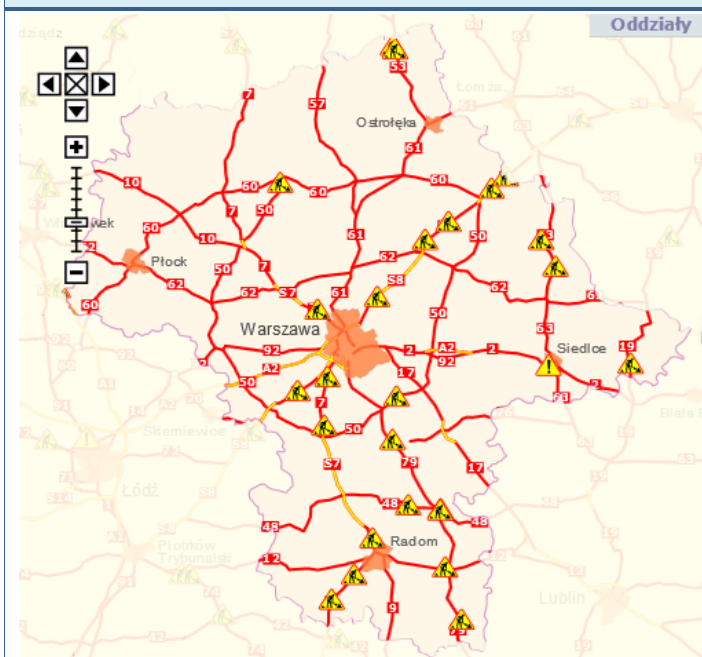
DATA	14-12-2016		<	>	Kalendarz	Prezentuj dane						
Stacja	PM10		NO2		CO		O3		SO2-S1		SO2-S24	
	µg/m3	% LV	µg/m3	% LV	µg/m3	% LV	µg/m3	% LV	µg/m3	% LV	µg/m3	% LV
Belsk-IGFPAN												
Granica-KPN			25.2	12.57			50	41.49	9.2	2.62	4.6	3.67
Guty Duże			9.8	4.89			50.6	41.99	4.5	1.28	1.7	1.35
Legionowo-Zegrzyńska			17.5	8.73			41.8	34.69	5.1	1.46	3.4	2.71
Otwock-Brzozowa			36.9	18.4	1249	12.49	24.5	20.33	9.5	2.71	6.1	4.86
Piastów-Pułaskiego			40.2	20.05			33.5	27.8	15.2	4.34	10.5	8.37
Płock-Reja	26.9	53.27	24.2	12.07	644	6.44	42.5	35.27	32.5	9.27	7	5.58
Płock-Gimnazjum			23.8	11.87	343	3.43	39	32.37	9.7	2.77	6.8	5.42
Radom-Tochtermana	29.8	59.01	31.8	15.86	787	7.87	28.3	23.49	12.5	3.57	7.3	5.82
Siedlce-Konarskiego	43.6	86.34	36.8	18.35	949	9.49	37.2	30.87	9	2.57	4.5	3.59
Warszawa-Komunikacyjna	41	81.19	85	42.39	1222	12.22						
Warszawa-Marszałkowska	40.9	80.99	47.8	23.84	762	7.62						
Warszawa-Podleśna							36.1	29.96				
Warszawa-Targówek												
Warszawa-Ursynów	36.8	72.87	44.1	22			17	14.11	22.6	6.45	12.3	9.8
Żyrardów-Roosevelta	25.6	50.69										

Bardzo dobry
 Dobry
 Umiarkowanie
 Dostateczny
 Zły
 Bardzo zły
 brak pomiaru

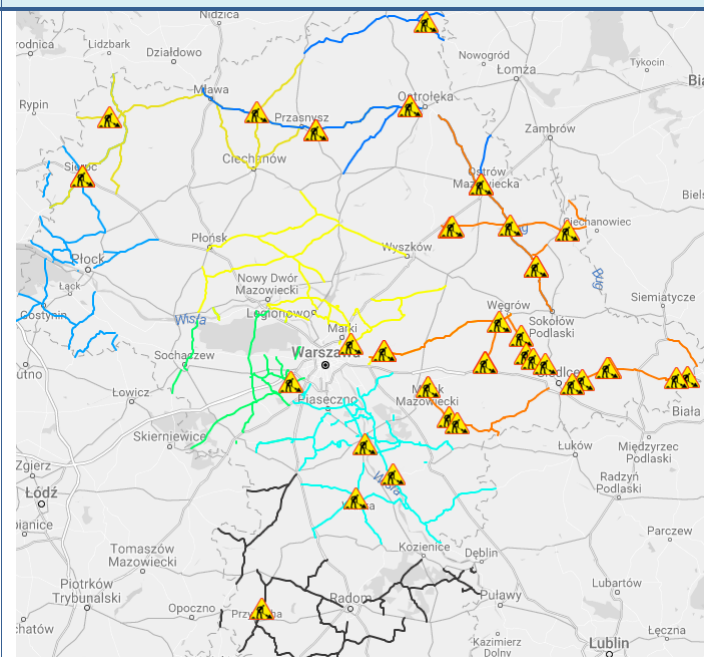
Powyższa tabela przedstawia następujące parametry dla doby wskazanej w górnym oknie (domyślnie jest to doba poprzedzająca aktualną):
 O₃ - maksymalna średnia 8-godzinna
 CO - maksymalna średnia 8-godzinna
 NO₂ - maksymalna średnia 1-godzinna
 SO₂-S1 - maksymalna średnia 1-godzinna
 SO₂-S24 - średnia 24-godzinna
 PM10 - średnia 24-godzinna

Utrudnienia na drogach

Drogi krajowe

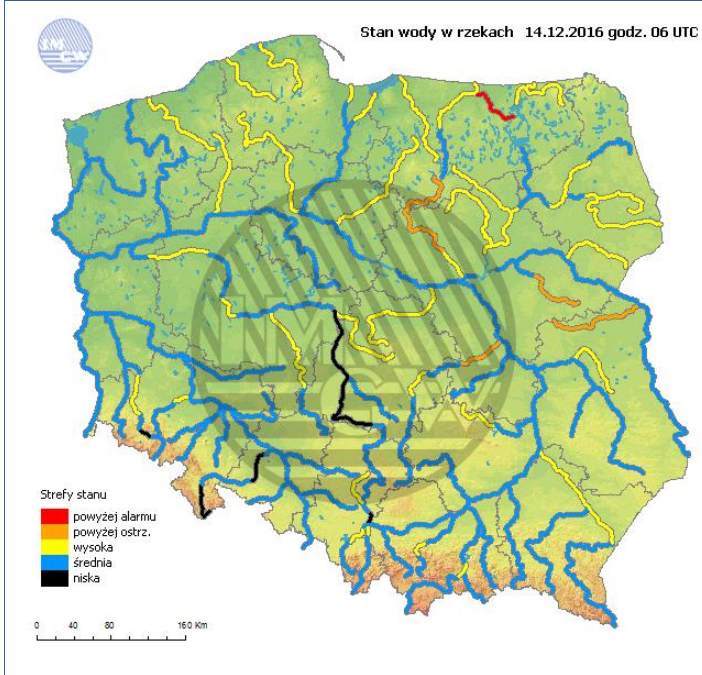


Drogi wojewódzkie

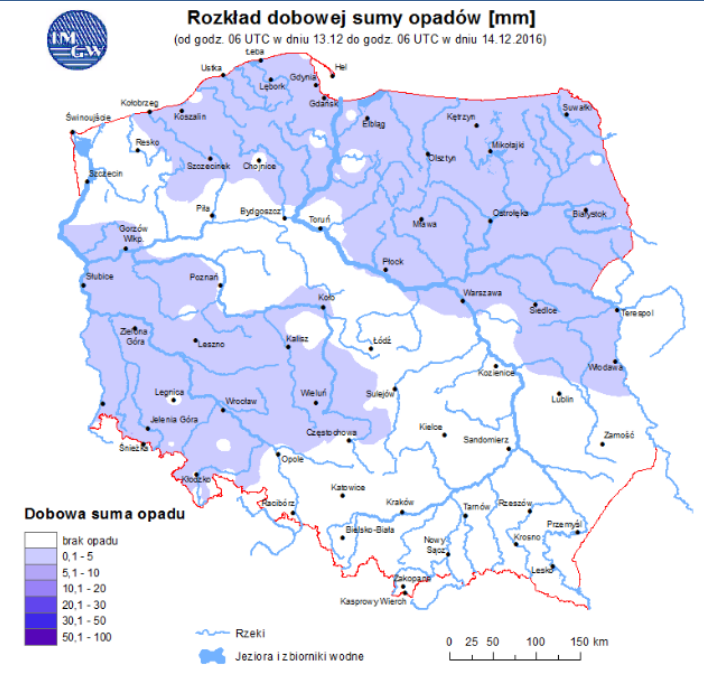


INFORMACJE HYDROLOGICZNO - METEOROLOGICZNE

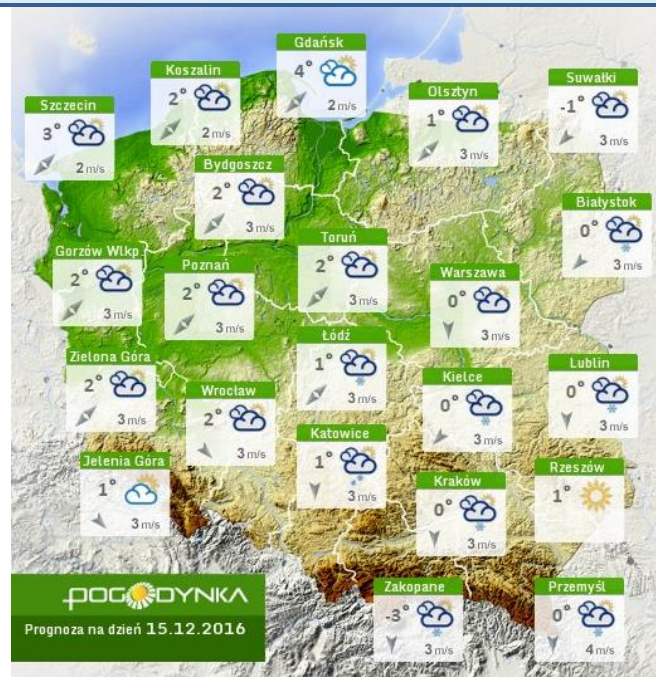
Stan wody na głównych rzekach Polski



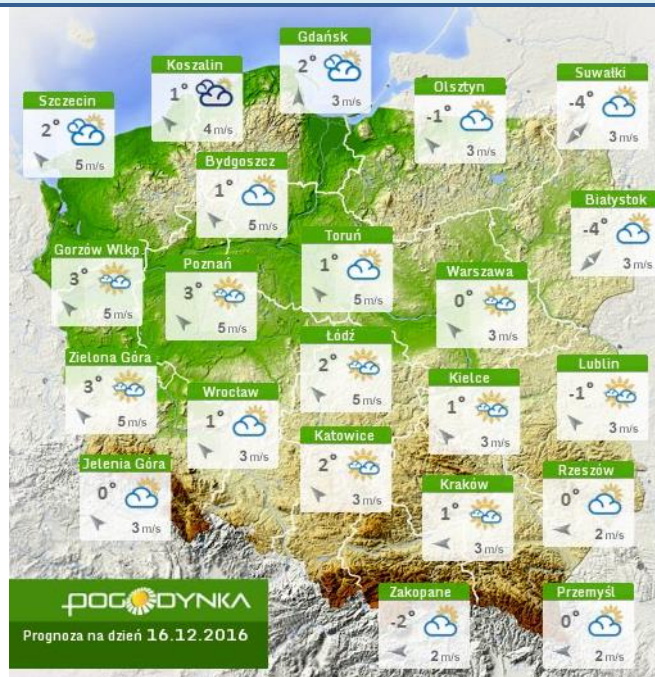
Rozkład dobowej sumy opadów



Prognoza pogody dla Polski na dziś



Prognoza pogody dla Polski na jutro



Ostrzeżenia meteo

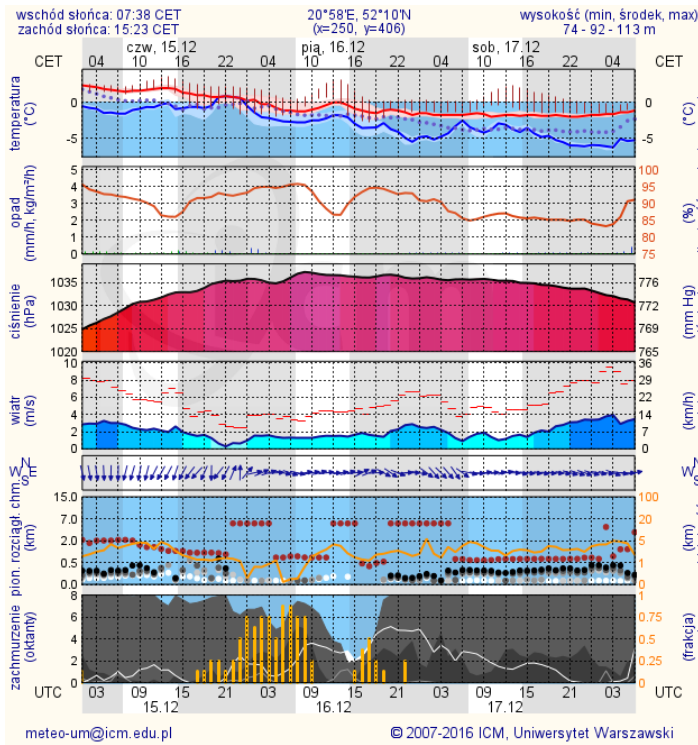
Ostrzeżenia hydro

Rzeka	Wodowskaz	Stan wody (cm)	Stan alarm. (cm)	Powyżej st. alarm. (cm)	Stan ostrz. (cm)	Powyżej st. ostrz. (cm)	Zmiana w ciągu 24 h (Δ cm)
Guber	Prosna	346	330	16	300	46	2
Narew	Ploski	341	370	-	330	11	10
Pilica	Biatobrzegi	213	250	-	200	13	4
Wkra	Trzcinioc	293	330	-	280	13	11
Czarna Włoszczowska	Januszowice	338	400	-	320	18	-5
Mławka	Szeńsk	145	180	-	130	15	-7
Utrata	Krubice	226	280	-	220	6	7
Liwiec	Zalwio-Pięgawki	258	270	-	220	38	14
Krzna	Malowa Góra	320	340	-	300	20	10
Czarna	Sochonie	101	120	-	100	1	-5

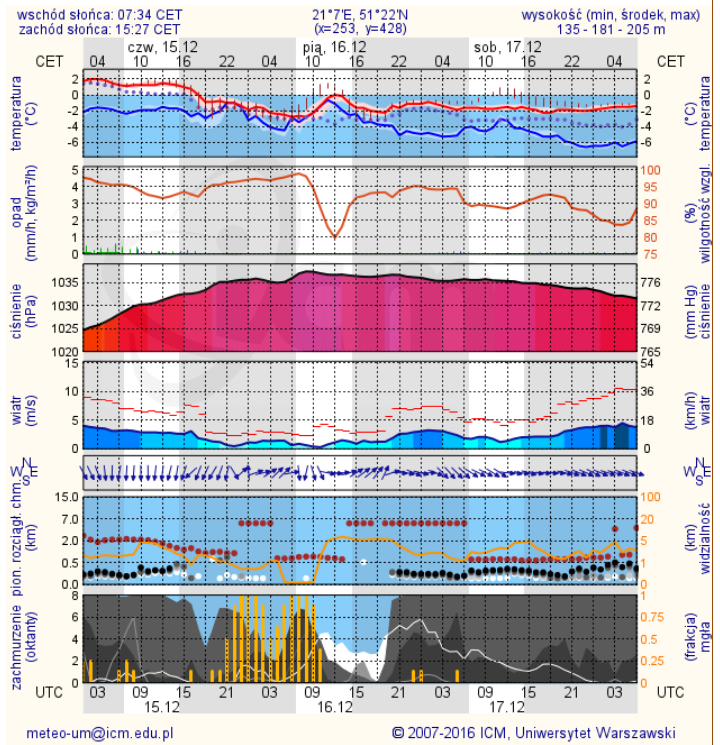
METEOROGRAMY

dla głównych miast województwa mazowieckiego:

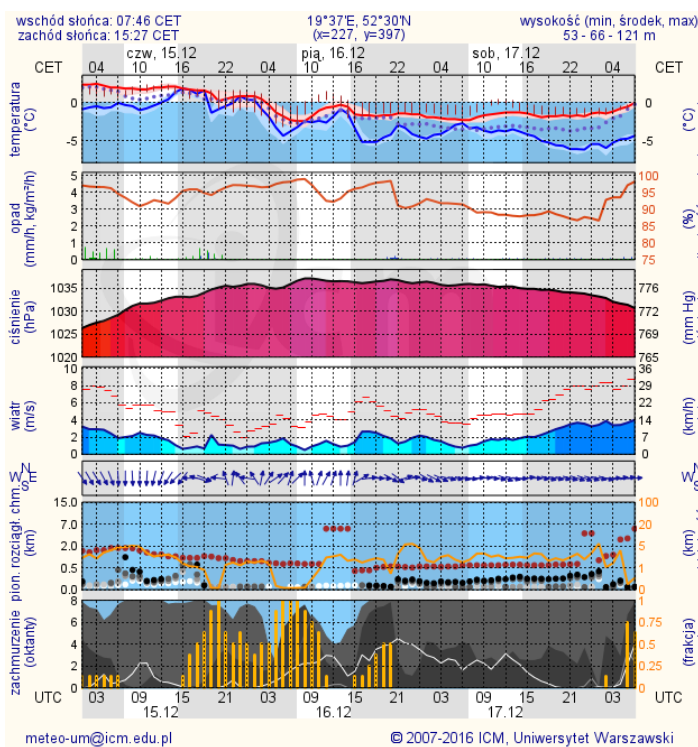
Warszawa



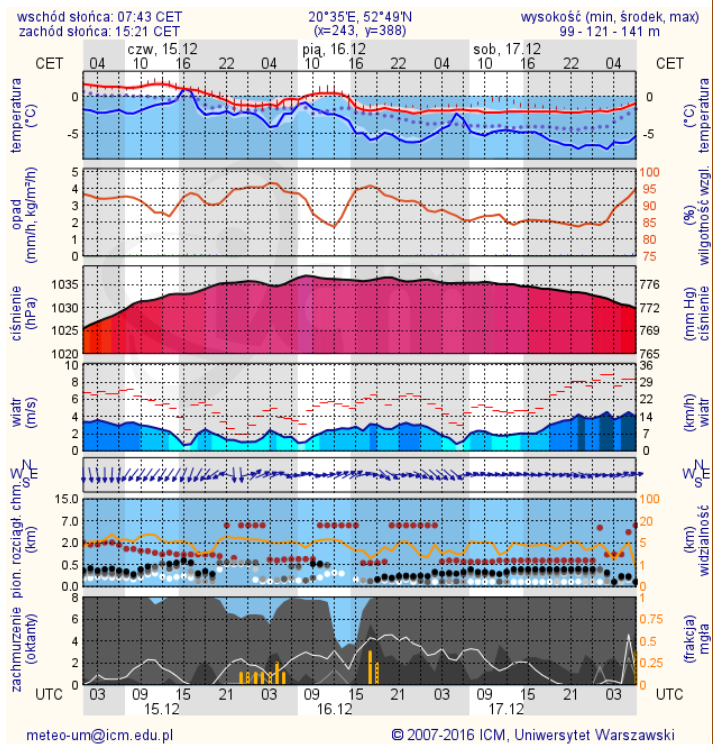
Radom



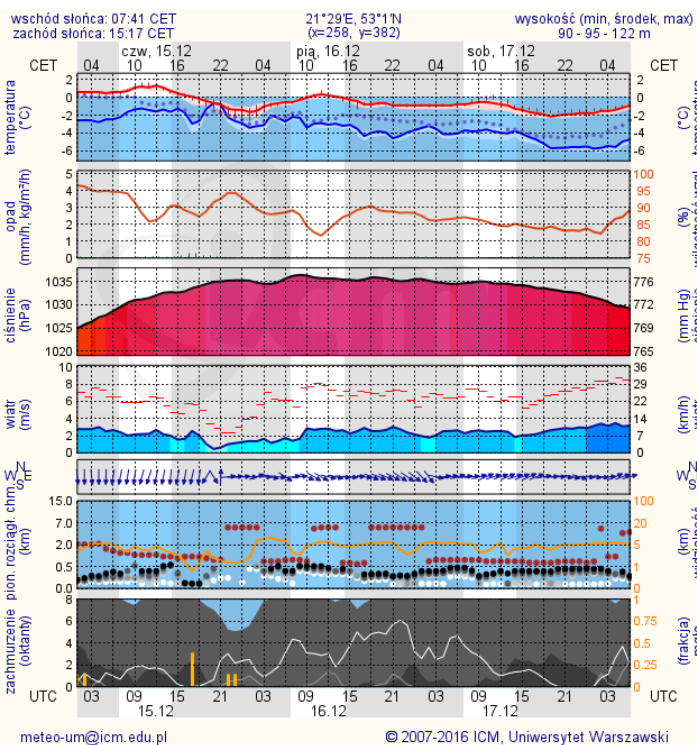
Płock



Ciechanów



Ostrołęka



Siedlce

