



Mazowiecki

Urząd Wojewódzki w Warszawie



BIULETYN INFORMACYJNY NR 353/2016

za okres od 13.12.2016 r. od godz. 7.00 do 14.12.2016 r. do godz. 7.00

środa, dnia 14.12.2016 r.



Najważniejsze zdarzenia z minionej doby

1. Warszawa ul. Wileńska 12 – pożar mieszkania jedna ofiara śmiertelna.

ZESTAWIENIE DANYCH STATYSTYCZNYCH

za okres: 13.12 – 14.12.2016 r.

	KOMENDA STOŁECZNA POLICJI		W analizowanym okresie	Od początku roku
	1) Odnotowano wypadków	Ogółem	9	3401
	2) Ofiary śmiertelne w wypadkach drogowych/ kolejowych/ lotniczych		0/0/0	100/14/0
	3) Osoby ranne w wypadkach drogowych/kolejowych/lotniczych		10/0/0	2963/10/0
	4) Utonięcia /wychłodzenia		0/0	15/7
	KOMENDA WOJEWÓDZKA POLICJI		W analizowanym okresie	Od początku roku
	1) Odnotowano wypadków	Ogółem	7	2335
	2) Ofiary śmiertelne w wypadkach drogowych/ kolejowych/ lotniczych		0/0/0	272/9/1
	3) Osoby ranne w wypadkach drogowych/kolejowych/lotniczych		7/0/0	2783/7/1
	4) Utonięcia/wychłodzenia		0/0	34/8
	KOMENDA WOJEWÓDZKA PAŃSTWOWEJ STRAŻY POŻARNEJ		W analizowanym okresie	Od początku roku
	1) Liczba pożarów	ogółem	30	58390
	2) Ofiary śmiertelne w pożarach/zaczadzenia		1/0	51/5
	3) Osoby ranne w pożarach/zatrute CO		3/0	397/41
	NADWIŚLAŃSKI ODDZIAŁ STRAŻY GRANICZNEJ		W dniu 13.12.2016	Od 01.01.2016
	1) Ruch graniczny: schengen/non-schengen		26360/12671	10727533/4883164
	2) Złożone wnioski o nadanie statusu uchodźcy		3	803
	3) Cudzoziemcy, którym odmówiono wjazdu do RP/zatrzymano		1/7	484/1172

WYKAZ ZGROMADZEŃ PUBLICZNYCH, IMPREZ MASOWYCH I INNYCH WYDARZEŃ planowanych w dniu 14.12.2016 r.

Godziny imprezy	Rodzaj imprezy	Miejsce/Trasa	Organizator	Liczba osób	Uwagi
całodobowo	zgromadzenie	pl. Krasińskich, przed gmachem Sądu Najwyższego	osoba prywatna	ok. 50	postępowanie uproszczone / protest przeciwko działaniom sądów
22.00-10.00	zgromadzenie	Al. Ujazdowskie 1/3, przed Kancelarią Prezesa Rady Ministrów	osoba prywatna	2-5	promowanie wartości demokratycznych / postępowanie uproszczone
10.00-18.00	zgromadzenie	Al. Ujazdowskie 1/3, przed Kancelarią Prezesa Rady Ministrów	osoba prywatna	do 11	bojkot "KOD-u"

ZAGROŻENIA ŚRODOWISKA
Wyniki pomiarów zanieczyszczeń powietrza za minioną dobę [w µg/m³] na automatycznych stacjach WIOŚ w Warszawie

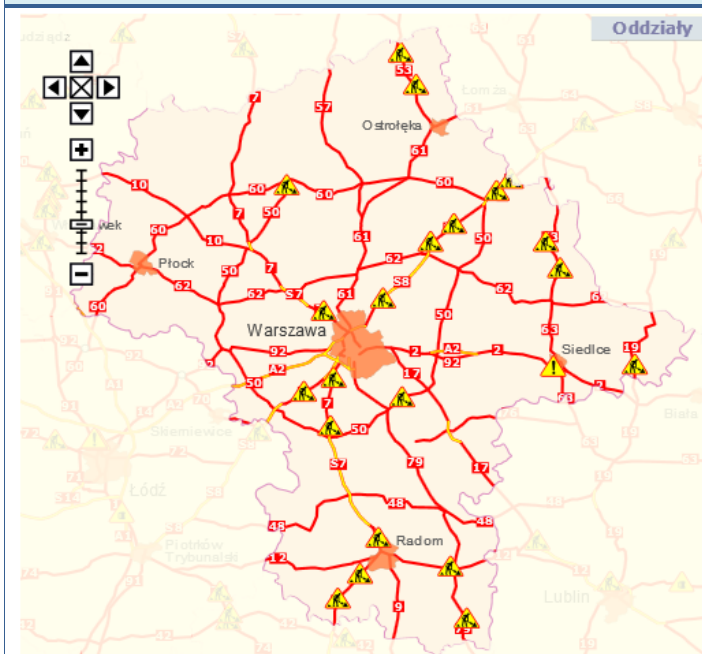
DATA: 13-12-2016 < > Kalendarz Prezentuj dane

Stacja	PM10		NO2		CO		O3		SO2-S1		SO2-S24	
	µg/m3	% LV	µg/m3	% LV	µg/m3	% LV	µg/m3	% LV	µg/m3	% LV	µg/m3	% LV
Belsk-IGFPAN												
Granica-KPN			44	21.95			45.7	37.93	13.1	3.74	6.3	5.02
Guty Duże			18	8.98			48.9	40.58	5.6	1.6	3.6	2.87
Legionowo-Zegrzyńska			34.5	17.21			28.8	23.9	8.2	2.34	5.1	4.06
Otwock-Brzozowa			55.9	27.88	1282	12.82	31.9	26.47	19	5.42	9.9	7.89
Piastów-Pułaskiego			58.6	29.23			22.1	18.34	26.5	7.56	14.7	11.71
Płock-Reja	38.9	77.03	46.8	23.34	691	6.91	32.4	26.89	9.3	2.65	6.1	4.86
Płock-Gimnazjum			35.7	17.81	337	3.37	33.7	27.97	17.6	5.02	8.4	6.69
Radom-Tochtermana	53.9	106.73	57.8	28.83	870	8.7	29.8	24.73	29.6	8.45	13.2	10.52
Siedlce-Konarskiego	58.3	115.45	55.1	27.48	969	9.69	51.6	42.82	17.8	5.08	7.3	5.82
Warszawa-Komunikacyjna	132.5	262.38	103.4	51.57	1393	13.93						
Warszawa-Marszałkowska	68.9	136.44	59.8	29.83	761	7.61						
Warszawa-Podlesna							33.9	28.13				
Warszawa-Targówek												
Warszawa-Ursynów	55	108.91	56	27.93			21.6	17.93	27.2	7.76	15.4	12.27
Żyrardów-Roosevelta	50.5	100										

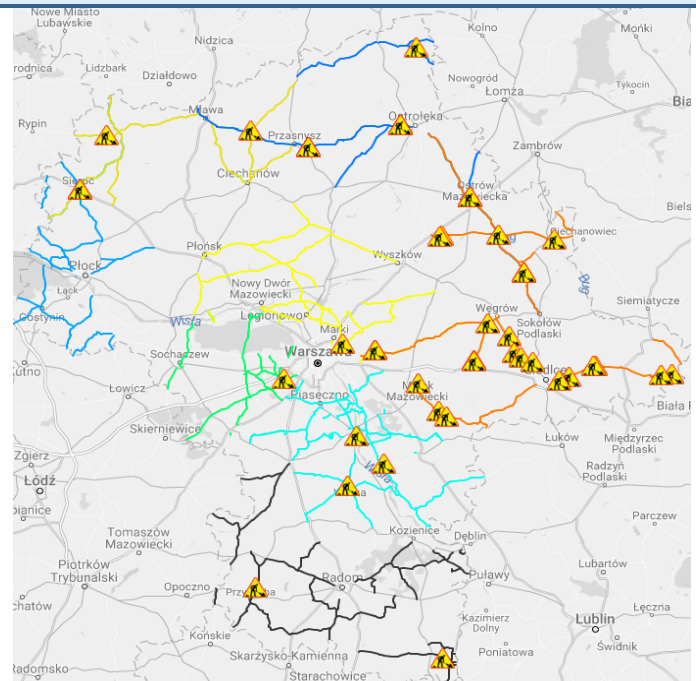
Bardzo dobry Powyższa tabela przedstawia następujące parametry dla doby wskazanej w górnym oknie (domyślnie jest to doba poprzedzająca aktualną):
Dobry O₃ - maksymalna średnia 8-godzinna
Umiarkowanie CO - maksymalna średnia 8-godzinna
Dostateczny NO₂ - maksymalna średnia 1-godzinna
Zły SO₂-S1 - maksymalna średnia 1-godzinna
Bardzo zły SO₂-S24 - średnia 24-godzinna
brak pomiaru PM10 - średnia 24-godzinna

Utrudnienia na drogach

Drogi krajowe

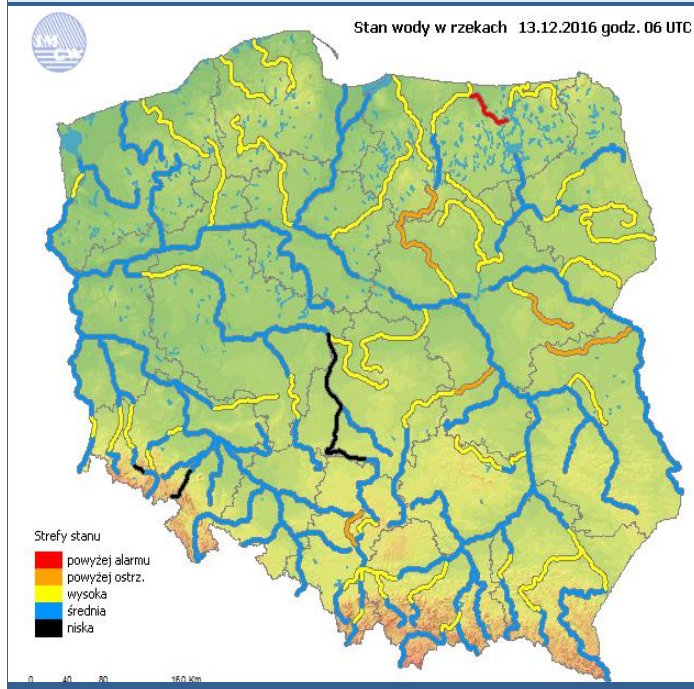


Drogi wojewódzkie

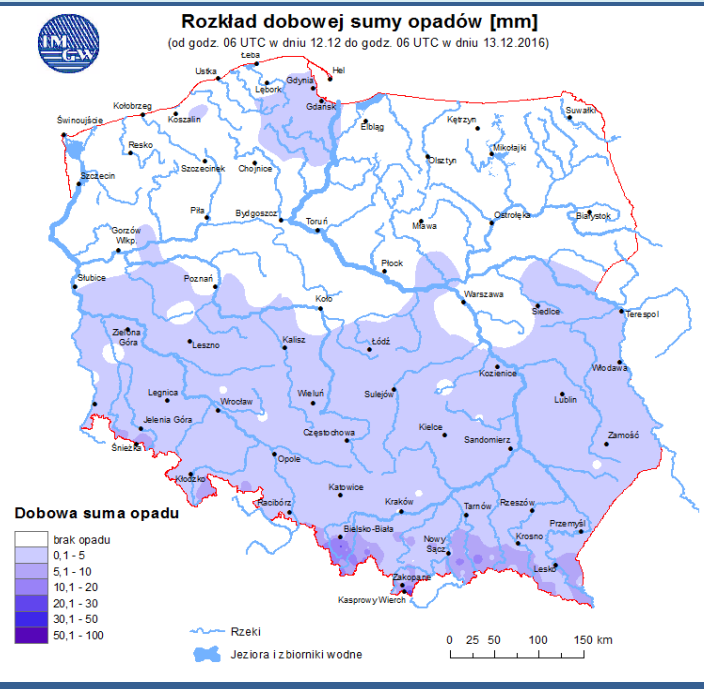


INFORMACJE HYDROLOGICZNO - METEOROLOGICZNE

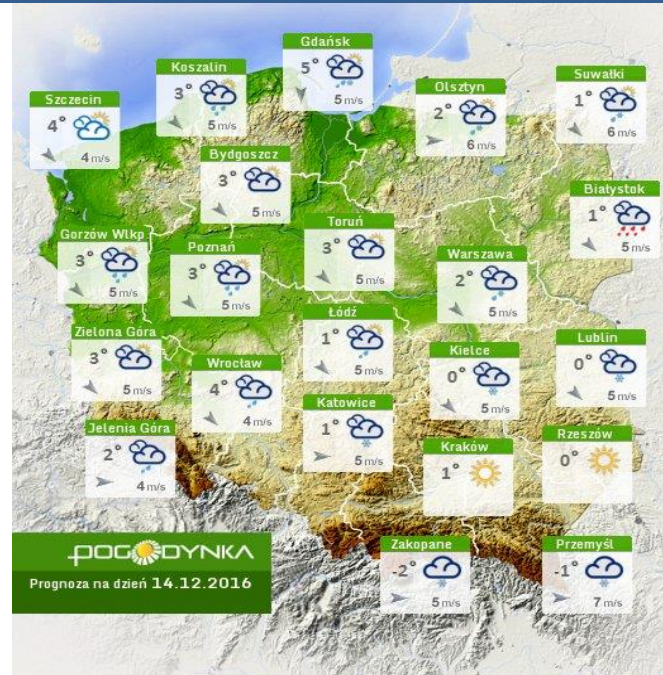
Stan wody na głównych rzekach Polski



Rozkład dobowej sumy opadów



Prognoza pogody dla Polski na dziś



Prognoza pogody dla Polski na jutro



Ostrzeżenia meteo

OSTRZEŻENIE Nr 68
Zjawisko: **Opady mrozzące**
Stopień zagrożenia: 1



Biuro: Biuro Prognoz Meteorologicznych i Komercyjnych

Obszar: województwo mazowieckie

Ważność: od 2016-12-13 22:00:00 do 2016-12-14 07:00:00

Przebieg: Prognozuje się wystąpienie słabych opadów mrozzącego deszczu lub mżawki, powodujących gotole.

Prawdopodobieństwo: 70%

Uwagi: Brak.

Czas wydania: 2016-12-13 14:22:00

Synoptyk: Katarzyna Bednarek

Ostrzeżenia hydro

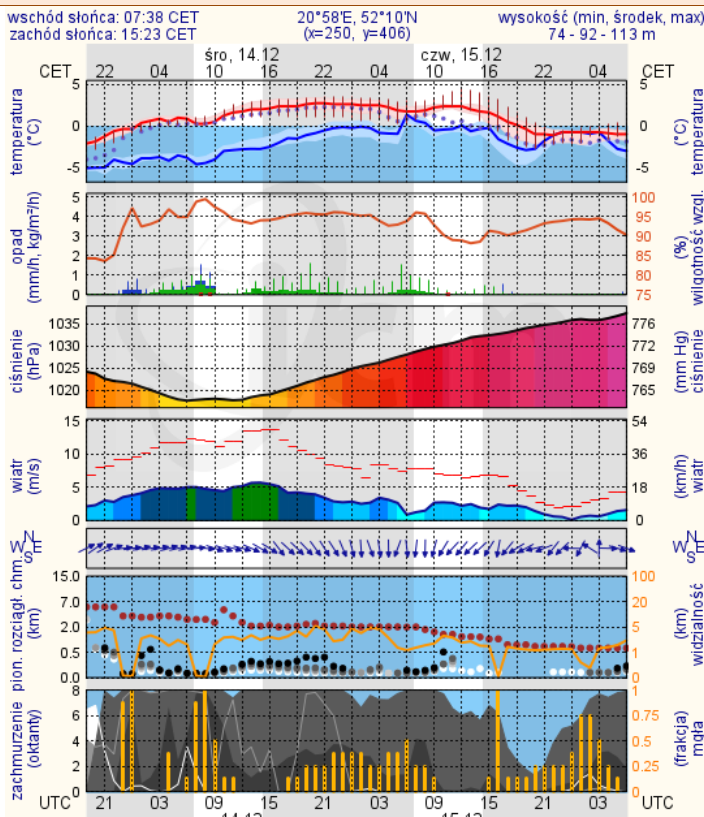
Tabela 1. Przekroczenia stanów ostrzegawczych i alarmowych na obszarze administrowanym przez RZGW w Warszawie.

Rzeka	Wodowskaz	Stan wody (cm)	Stan alarm. (cm)	Powyżej st. alarm. (cm)	Stan ostrz. (cm)	Powyżej st. ostrz. (cm)	Zmiana w ciągu 24 h (Δ cm)
Guber	Proсна	344	330	14	300	44	7
Narew	Płoski	331	370	-	330	1	8
Pilica	Białobrzegi	209	250	-	200	9	3
Wkra	Trzcinec	282	330	-	280	2	7
Czarna Włoszowska	Januszewice	343	400	-	320	23	17
Mławka	Szreniek	152	180	-	130	22	5
Liwiec	Zalwle-Piegawki	244	270	-	220	25	9
Krzna	Malowa Góra	310	340	-	300	10	11
Czarna	Sochonie	106	120	-	100	6	2

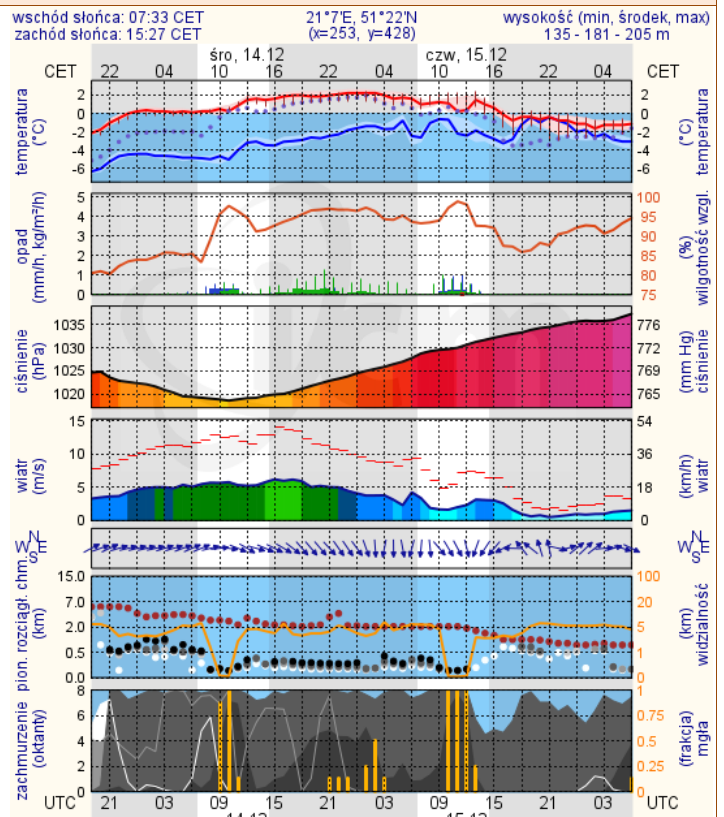
METEOROGRAMY

dla głównych miast województwa mazowieckiego:

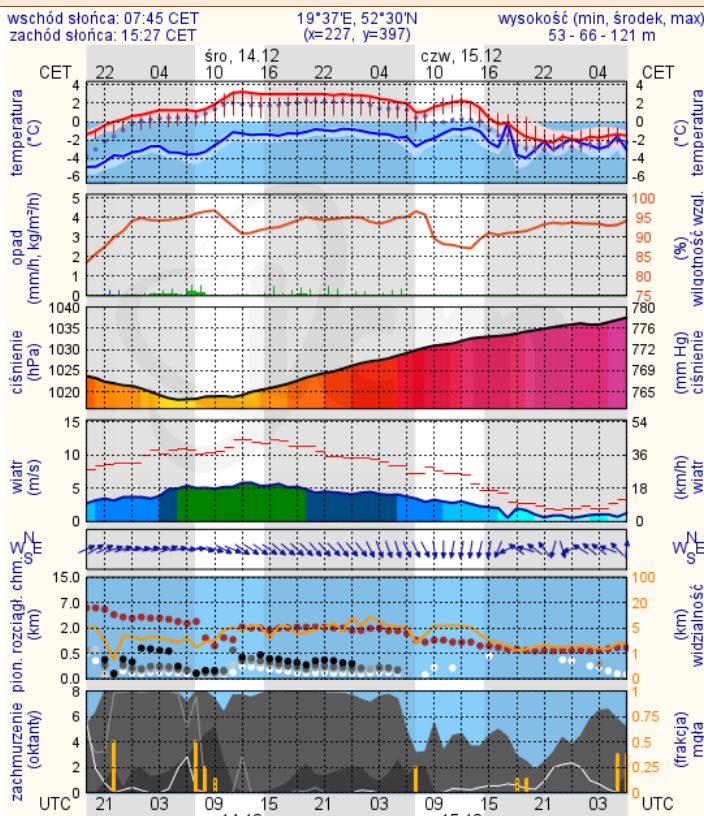
Warszawa



Radom



Płock



Ciechanów

