

**Mazowiecki**

Urząd Wojewódzki w Warszawie

**BIULETYN INFORMACYJNY NR 350/2016**

za okres od 10.12.2016 r. od godz. 7.00 do 11.12.2016 r. do godz. 7.00

niedziela, dnia 11.12.2016 r.

**Najważniejsze zdarzenia z minionej doby**

- Górki Pierwsze** (powiat gostyniński) – wypadek drogowy, jedna ofiara śmiertelna.
- Romanowo** (powiat makowski) – wypadek drogowy, jedna ofiara śmiertelna i jedna ranna.
- Gliniojeck** (powiat ciechanowski) – śmiertelne potrącenie pieszego.
- Małkinia Górna** (powiat ostrowski) – śmiertelne potrącenie pieszego.
- Warszawa ul Jagiellońska** – wypadek drogowy, jedna ofiara śmiertelna i jedna ranna.

**ZESTAWIENIE DANYCH STATYSTYCZNYCH**

za okres: 10.12 – 11.12.2016 r.

	<b>KOMENDA STOŁECZNA POLICJI</b>		<b>W analizowanym okresie</b>	<b>Od początku roku</b>
	1) Odnotowano wypadków	Ogółem	15	3376
	2) Ofiary śmiertelne w wypadkach drogowych/ kolejowych/ lotniczych		1/0/0	100/14/0
	3) Osoby ranne w wypadkach drogowych/kolejowych/lotniczych		16/0/0	2912710/0
	4) Utonięcia /wychłodzenia		0/0	15/7
	<b>KOMENDA WOJEWÓDZKA POLICJI</b>		<b>W analizowanym okresie</b>	<b>Od początku roku</b>
	1) Odnotowano wypadków	Ogółem	11	2321
	2) Ofiary śmiertelne w wypadkach drogowych/ kolejowych/ lotniczych		4/0/0	271/9/1
	3) Osoby ranne w wypadkach drogowych/kolejowych/lotniczych		11/0/0	2748/7/1
	4) Utonięcia/wychłodzenia		0/0	34/8
	<b>KOMENDA WOJEWÓDZKA PAŃSTWOWEJ STRAŻY POŻARNEJ</b>		<b>W analizowanym okresie</b>	<b>Od początku roku</b>
	1) Liczba pożarów	ogółem	23	58324
	2) Ofiary śmiertelne w pożarach/zaczadzenia		0/0	50/5
	3) Osoby ranne w pożarach/zatrute CO		0/4	392/41
	<b>NADWIŚLAŃSKI ODDZIAŁ STRAŻY GRANICZNEJ</b>		<b>W dniu 10.12.2016</b>	<b>Od 01.01.2016</b>
	1) Ruch graniczny: schengen/non-schengen		22872/11954	10641885/4841810
	2) Złożone wnioski o nadanie statusu uchodźcy		0	797
	3) Cudzoziemcy, którym odmówiono wjazdu do RP/zatrzymano		2/1	470/1163

**WYKAZ ZGROMADZEŃ PUBLICZNYCH, IMPREZ MASOWYCH I INNYCH WYDARZEŃ planowanych w dniu 11.12.2016 r.**

Godziny imprezy	Rodzaj imprezy	Miejsce/Trasa	Organizator	Liczba osób	Uwagi
całodobowo	zgromadzenie	pl. Krasińskich, przed gmachem Sądu Najwyższego	osoba prywatna	ok. 50	postępowanie uproszczone / protest przeciwko działaniom sądów
10.00-17.00	masowa artystyczno-rozrywkowa	chodnik przy ul. Kredytowej na odcinku od ul. Mazowieckiej wzdłuż gmachu Państwowego Muzeum Etnograficznego	Państwowe Muzeum Etnograficzne	3000	pn. "Kiermasz Bożonarodzeniowy"
10.00-18.00	zgromadzenie	Al. Ujazdowskie 1/3, przed Kancelarią Prezesa Rady Ministrów	osoba prywatna	do 11	bojkot "KOD-u"
11.00-12.30	zgromadzenie	ul. Krakowskie Przedmieście 26/28, na chodniku przed Bramą Główną Uniwersytetu Warszawskiego	osoba prywatna	10	postępowanie uproszczone/bdb.
12.00-12.30	zgromadzenie	pl. Trzech Krzyży, przed Pomnikiem Wincentego Witosa	osoba prywatna	do 35	upamiętnienie rocznicy śmierci Jana Kałuszewskiego
12.00-20.00	inne	ul. Kraowskie Przedmieście, przed Biblioteką Rolniczą	Biuro Marketingu Miasta Urzędu m. st. Warszawy	ok. 800 w każdym dniu wydarzenia	W ramach projektu pn. "13 grudnia - Warszawa stanu wojennego" uruchomienie specjalnej linii autobusowej 13XII
12.30-14.30	zgromadzenie	ul. Al. Szucha 25 przed wejściem do Ministerstwa Edukacji Narodowej	osoba prywatna	100	domaganie się rozszerzenia pr. nauczania o zbrodnię wołyńską
13.00-15.00	zgromadzenie	ul. Belwederska 49, przed gmachem Ambasady Federacji Rosyjskiej	osoba prywatna	14-20	przypomnienie agresji Rosji na Czecheńską Republikę Iczkeria
16.45-19.45	zgromadzenie	zbiórka: ul. Świętojańska 10 przed kościołem pw. Matki Bożej Łaskawej, <u>przemarsz ulicami</u> : Świętojańska, pl. Zamkowy, Krakowskie Przedmieście, Świętokrzyska, pl. Powstańców Warszawy, Moniuszki, Jasna, Zgoda, Bracka, Krucza, Żurawia, pl. Trzech Krzyży, Al. Ujazdowskie, Matejki przed gmach Sejmu RP	osoba prywatna	200	pokutne uczczenie Matki Bożej Królowej Polski, przeproszenie za grzechy, demonstracja za Polskę wierną Bogu, Krzyżowi i Ewangelii oraz wypełnienie przez rządzących i naród Jasnogórskich Ślubów Narodu
18.00	przejazd kibiców	Warszawa - Gliwice - Warszawa	Legia Warszawa	ok. 900 (pojazdy prywatne)	mecz piłki nożnej Ekstraklasy Piast Gliwice - Legia Warszawa
18.00-23.00	masowa artystyczno-rozrywkowa	ul. Łazienkowska 6 - Hala Torwar I	High Note Events	do 3500	pn. "90s Live Concert"
19.00-20.00	zgromadzenie	ul. Nowy Świat, przed pomnikiem Mikołaja Kopernika	osoba prywatna	30-50	bdb / postępowanie uproszczone
bdb	wybory	teren miasta Otwock	Rada Miasta Otwock	bdb	referendum gminne w sprawie odwołania Prezydenta Miasta Otwocka przed upływem kadencji

# ZAGROŻENIA ŚRODOWISKA

Wyniki pomiarów zanieczyszczeń powietrza za minioną dobę [w  $\mu\text{g}/\text{m}^3$ ] na automatycznych stacjach WIOŚ w Warszawie

DATA: 10-12-2016 < > Kalendarz Prezentuj dane

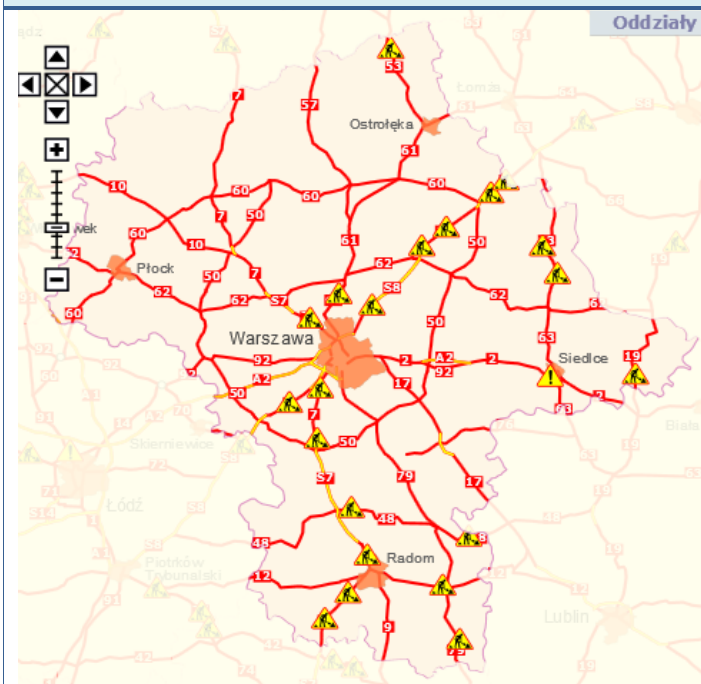
Stacja	PM10		NO2		CO		O3		SO2-S1		SO2-S24	
	$\mu\text{g}/\text{m}^3$	% LV	$\mu\text{g}/\text{m}^3$	% LV	$\mu\text{g}/\text{m}^3$	% LV	$\mu\text{g}/\text{m}^3$	% LV	$\mu\text{g}/\text{m}^3$	% LV	$\mu\text{g}/\text{m}^3$	% LV
Belsk-IGFPAN			12.2	6.08	251	2.51	43.5	36.1	4.7	1.34	3.9	3.11
Granica-KPN			15.5	7.73			47.4	39.34	4	1.14	2.7	2.15
Guty Duże			6.9	3.44			60.3	50.04	1	0.29	0.7	0.56
Legionowo-Zegrzyńska			10.7	5.34			55.1	45.73	3.9	1.11	3.2	2.55
Otwock-Brzozowa			17.9	8.93	374	3.74	43.5	36.1	3.7	1.06	3.2	2.55
Piastów-Pułaskiego			23.5	11.72			38.9	32.28	10.4	2.97	8.7	6.93
Płock-Reja	18.4	36.44	18.6	9.28	387	3.87	48	39.83	2.2	0.63	1.6	1.27
Płock-Gimnazjum			17.5	8.73	446	4.46	42.7	35.44	3.3	0.94	1.5	1.2
Radom-Tochtermana	20.9	41.39	20.2	10.07	438	4.38	36.3	30.12	4.6	1.31	3.9	3.11
Siedlce-Konarskiego	23.2	45.94	19.4	9.68	795	7.95	56.3	46.72	3.2	0.91	2.3	1.83
Warszawa-Komunikacyjna	29.3	58.02	38.3	19.1	642	6.42						
Warszawa-Marszałkowska	29.7	58.81	27	13.47	1022	10.22						
Warszawa-Podleśna							45.6	37.84				
Warszawa-Targówek	28.3	56.04	43.6	21.75	443	4.43	33.4	27.72	87.9	25.08	28.5	22.71
Warszawa-Ursynów	28.3	56.04	27.3	13.62			25.7	21.33	11.6	3.31	10.8	8.61
Żyrardów-Roosevelta	17.8	35.25										

Powyższa tabela przedstawia następujące parametry dla doby wskazanej w górnym oknie (domyślnie jest to doba poprzedzająca aktualną):  
 O<sub>3</sub> - maksymalna średnia 8-godzinna  
 CO - m maksymalna średnia 8-godzinna  
 NO<sub>2</sub> - maksymalna średnia 1-godzinna  
 SO<sub>2</sub>-S1 - maksymalna średnia 1-godzinna  
 SO<sub>2</sub>-S24 - średnia 24-godzinna  
 PM10 - średnia 24-godzinna

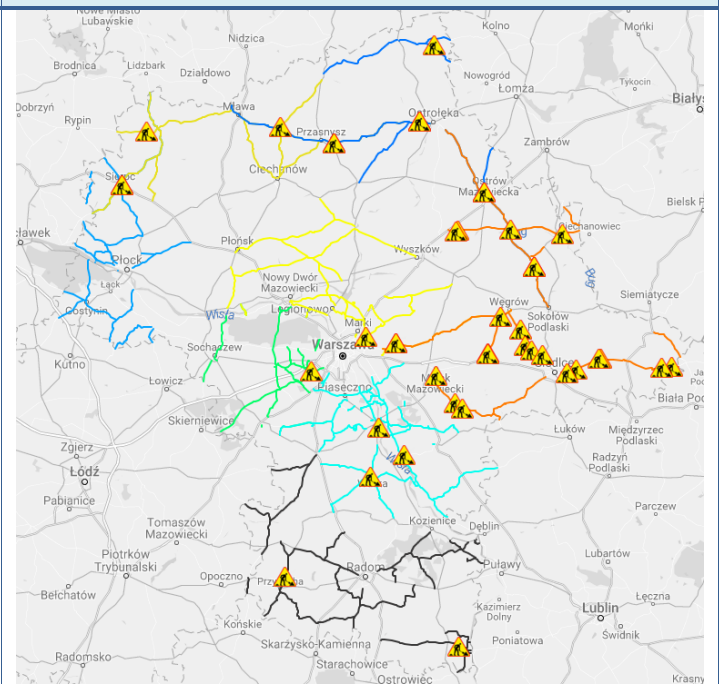
■ Bardzo dobry  
■ Dobry  
■ Umiarkowanie  
■ Dostateczny  
■ Zły  
■ Bardzo zły  
■ brak pomiaru

## Utrudnienia na drogach

### Drogi krajowe

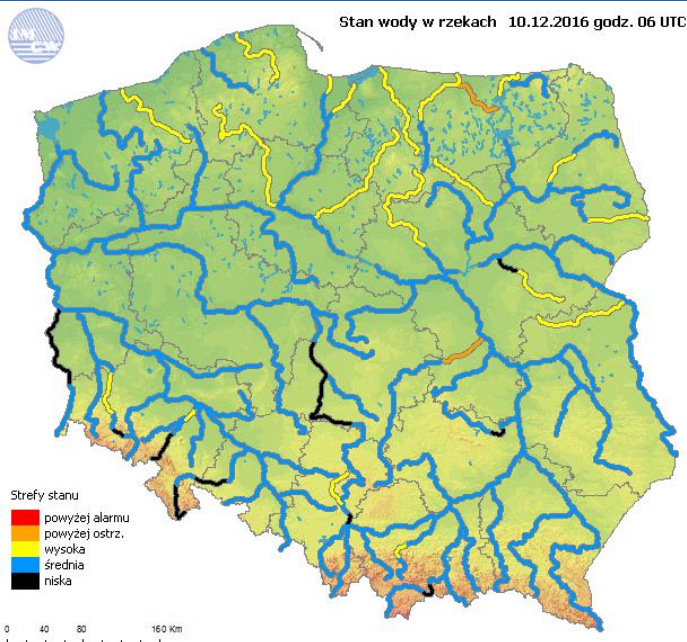


### Drogi wojewódzkie

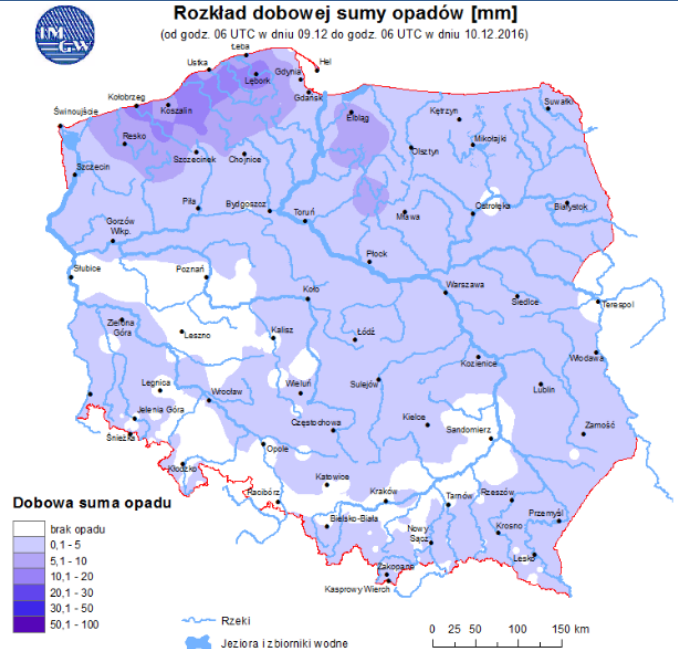


# INFORMACJE HYDROLOGICZNO - METEOROLOGICZNE

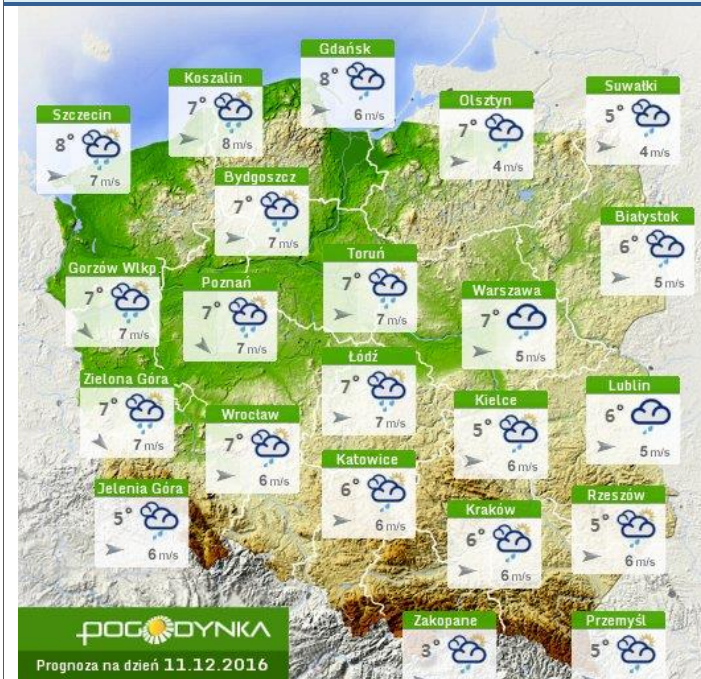
## Stan wody na głównych rzekach Polski



## Rozkład dobowej sumy opadów



## Prognoza pogody dla Polski na dziś



## Prognoza pogody dla Polski na jutro



## Ostrzeżenia meteo

**BRAK**

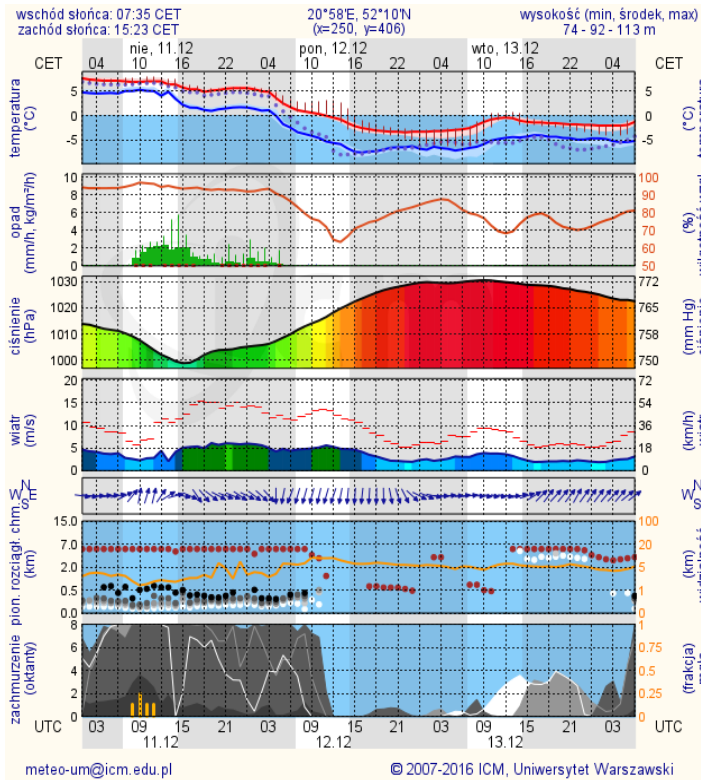
## Ostrzeżenia hydro

**BRAK**

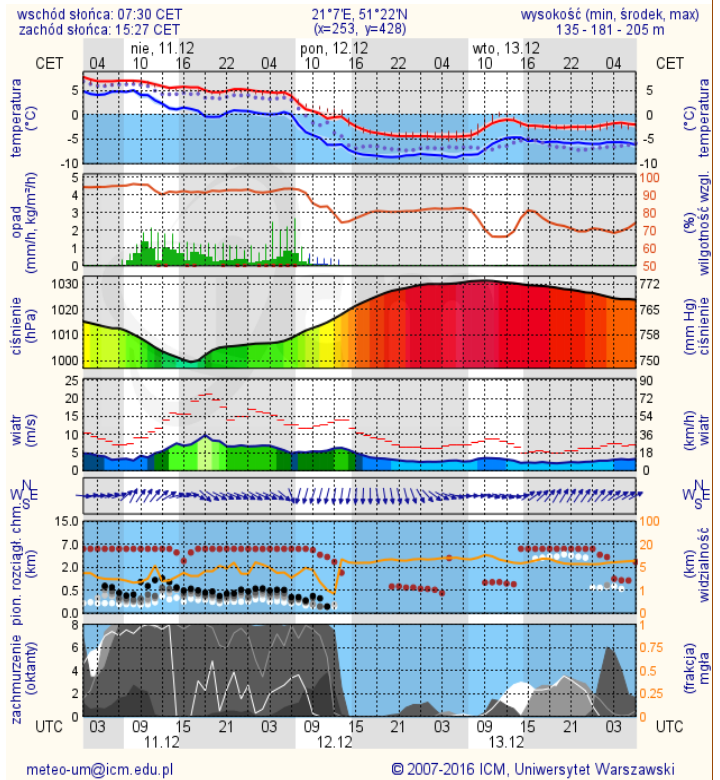
# METEOROGRAMY

## dla głównych miast województwa mazowieckiego:

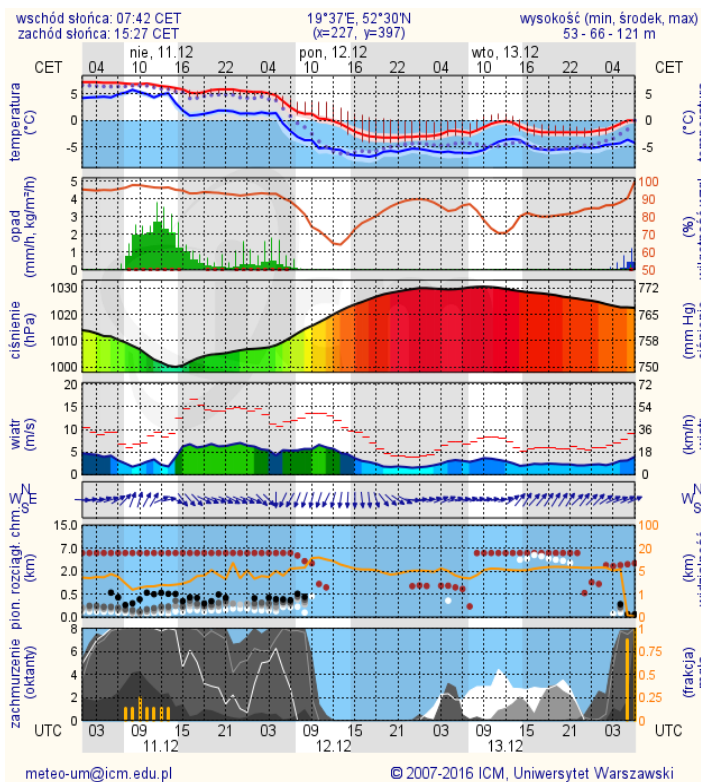
### Warszawa



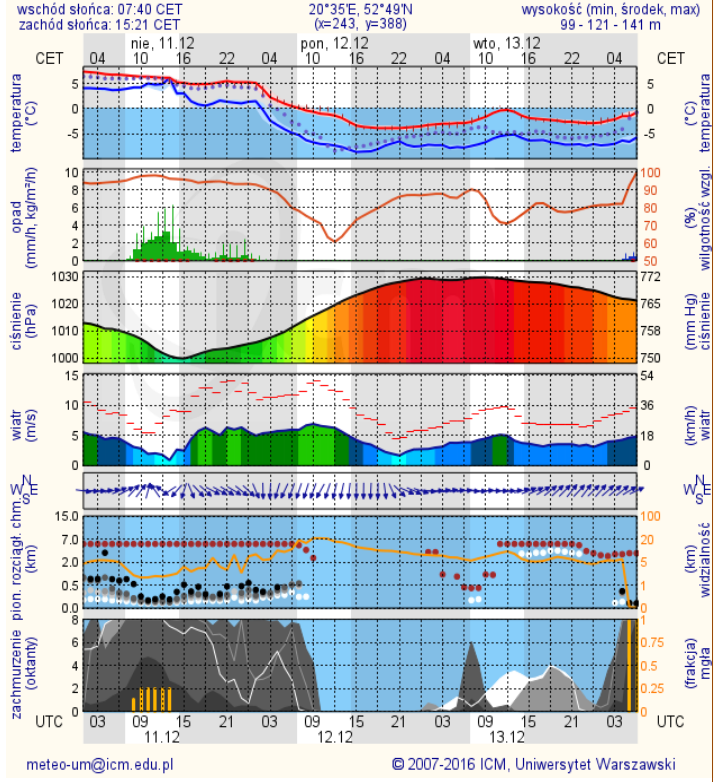
### Radom



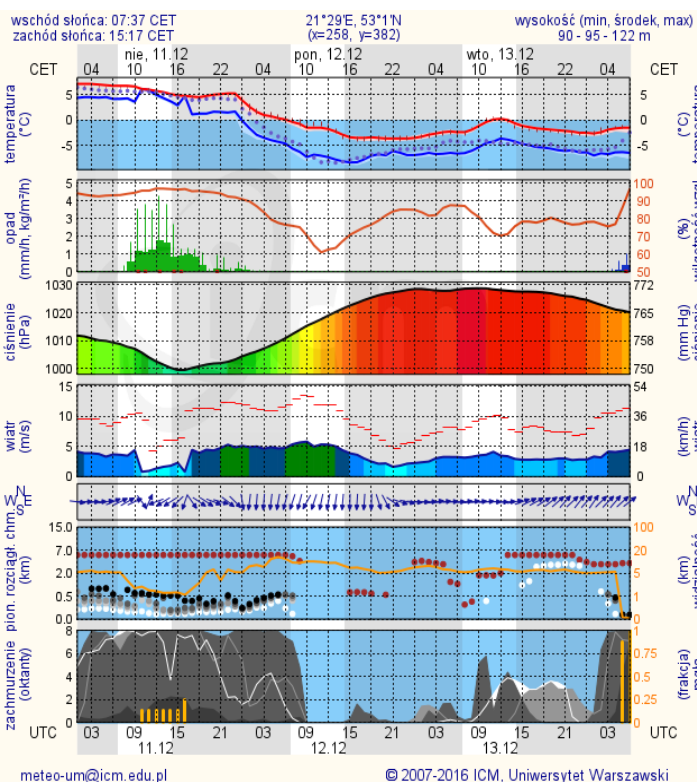
### Płock



### Ciechanów



## Ostrołęka



## Siedlce

