



Mazowiecki

Urząd Wojewódzki w Warszawie



BIULETYN INFORMACYJNY NR 348/2016

za okres od 08.12.2016 r. od godz. 7.00 do 09.12.2016 r. do godz. 7.00





piątek, dnia 09.12.2016 r.



Najważniejsze zdarzenia z minionej doby

1. Warszawa ul. Pasteura 5 – sprawdzenie pirotechniczne.
2. Warszawa ul. Niekłańska 24 – rozszczelnienie zbiornika z tlenem.

ZESTAWIENIE DANYCH STATYSTYCZNYCH za okres: 08.12 – 09.12.2016 r.

	KOMENDA STOŁECZNA POLICJI	W analizowanym okresie	Od początku roku
	1) Odnotowano wypadków	Ogółem	7
	2) Ofiary śmiertelne w wypadkach drogowych/ kolejowych/ lotniczych	0/0/0	99/14/0
	3) Osoby ranne w wypadkach drogowych/kolejowych/lotniczych	6/1/0	2906/10/0
	4) Utonięcia /wychłodzenia	0/0	15/7
	KOMENDA WOJEWÓDZKA POLICJI	W analizowanym okresie	Od początku roku
	1) Odnotowano wypadków	Ogółem	5
	2) Ofiary śmiertelne w wypadkach drogowych/ kolejowych/ lotniczych	1/0/0	265/9/1
	3) Osoby ranne w wypadkach drogowych/kolejowych/lotniczych	4/0/0	2734/7/1
	4) Utonięcia/wychłodzenia	0/0	34/8
	KOMENDA WOJEWÓDZKA PAŃSTWOWEJ STRAŻY POŻARNEJ	W analizowanym okresie	Od początku roku
	1) Liczba pożarów	ogółem	33
	2) Ofiary śmiertelne w pożarach/zaczadzenia	0/0	50/5
	3) Osoby ranne w pożarach/zatrute CO	1/0	390/37
	NADWIŚLAŃSKI ODDZIAŁ STRAŻY GRANICZNEJ	W dniu 08.12.2016	Od 01.01.2016
	1) Ruch graniczny: schengen/non-schengen	29753/12817	10587167/4816187
	2) Złożone wnioski o nadanie statusu uchodźcy	4	794
	3) Cudzoziemcy, którym odmówiono wjazdu do RP/zatrzymano	2/6	466/1157

WYKAZ ZGROMADZEŃ PUBLICZNYCH, IMPREZ MASOWYCH I INNYCH WYDARZEŃ planowanych w dniu 09.12.2016 r.

Godziny imprezy	Rodzaj imprezy	Miejsce/Trasa	Organizator	Liczba osób	Uwagi
całodobowo	zgromadzenie	pl. Krasińskich, przed gmachem Sądu Najwyższego	osoba prywatna	ok. 50	postępowanie uproszczone / protest przeciwko działaniom sądów
całodobowo	zgromadzenie	ul. Krakowskie Przedmieście 48/50 - Pałac Prezydencki, przed tablicami smoleńskimi	osoba prywatna	5-20	protest przeciwko ekshumacji ciał ofiar katastrofy smoleńskiej
8.00-10.30 17.30-21.00	dyplomatyczna	ul. Bagatela 3, Rezydencja Ambasadora Królestwa Szwecji	Ambasada Królestwa Szwecji	150	przyjęcie z okazji obchodów Dnia Świętej Łucji
10.00-18.00	zgromadzenie	Al. Ujazdowskie 1/3, przed Kancelarią Prezesa Rady Ministrów	osoba prywatna	do 11	bojkot "KOD-u"
10.30-12.00	okolicznościowa	(10.30) ul. Długa 13/15, Katedra Polowa Wojska Polskiego - masza św., (12.00) Plac Piłsudskiego, Grób Nieznanego Żołnierza - uroczystość złożenia wieńców	Urząd do Spraw Kombatantów i Osób Represjonowanych	bdb	obchody 75 rocznicy bitwy o Tobruk pod Honorowym Patronatem Prezydenta RP Pana Andrzeja Dudy
14.00-16.00	zgromadzenie	Al. Ujazdowskie 1/3, przed Kancelarią Prezesa Rady Ministrów	osoba prywatna	15	promowanie wartości demokratycznych / postępowanie uproszczone
17.00-24.00	masowa artystyczno-rozrywkowa	ul. Łazienkowska 6 - Hala Torwar I	Good Taste Production	do 7000	pn. " Dawid Podsiadło Andante Cantabile Tour"
18.00-20.00	dyplomatyczna	Al. Jerozolimskie 65/79, Hotel Marriott	Ambasada Republiki Kazachstanu	bdb	przyjęcie z okazji Święta Narodowego
22.00-24.00	zgromadzenie	ul. Krakowskie Przedmieście 48/50 - Pałac Prezydencki, przed pomnikiem Poniatowskiego	osoba prywatna	10-100	protest przeciwko ekshumacji ciał ofiar katastrofy smoleńskiej

ZAGROŻENIA ŚRODOWISKA

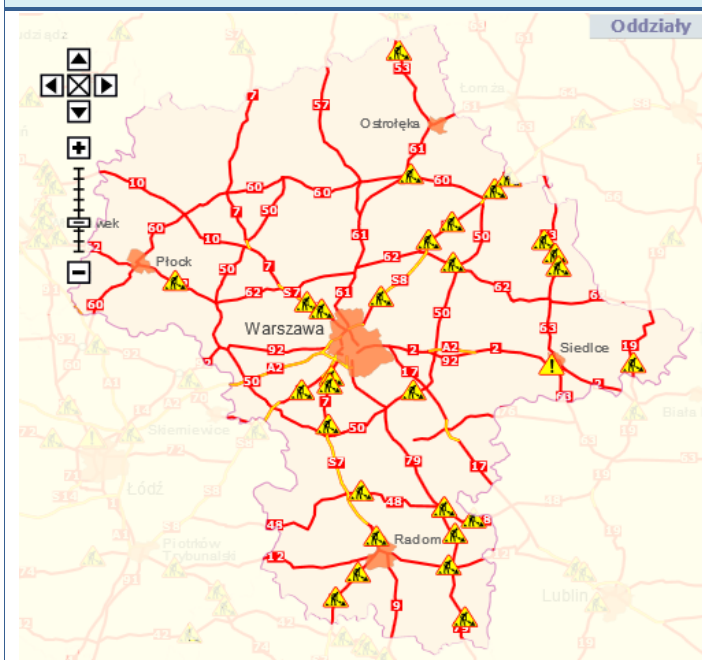
Wyniki pomiarów zanieczyszczeń powietrza za minioną dobę [w µg/m³] na automatycznych stacjach WIOŚ w Warszawie

Stacja	PM 10		NO2		CO		O3		SO2-S1		SO2-S24	
	µg/m ³	% LV	µg/m ³	% LV	µg/m ³	% LV	µg/m ³	% LV	µg/m ³	% LV	µg/m ³	% LV
Belsk-IGFPAN			16.7	6.33	454	4.54	49.1	40.75	7.8	2.23	5.1	4.06
Granica-KPN			19.2	9.58			47.9	39.75	7.1	2.03	4.6	3.67
Guty Duże			10.7	5.34			42.8	35.52	2.5	0.71	1.5	1.2
Legionowo-Zęgrzyńska			13.4	6.68			43.8	36.35	5.1	1.46	3.6	2.87
Otwock-Brzozowa			24	11.97	1373	13.73	47.3	39.25	8.6	2.45	5	3.98
Piastów-Pułaskiego			35.4	17.66			42.2	35.02	13.7	3.91	10.6	8.45
Płock-Reja	18.1	35.84	23.5	11.72	485	4.85	39.1	32.45	5.4	1.54	3.9	3.11
Płock-Gimnazjum			19.7	9.83	314	3.14	37.1	30.79	3.7	1.06	1.9	1.51
Radom-Tochtermana	21.7	42.97	26	12.97	1326	13.26	39.4	32.7	12.6	3.59	8.8	7.01
Siedlce-Konarskiego	34.5	68.32	29.6	14.76	1010	10.1	41.8	34.69	9.7	2.77	4.8	3.82
Warszawa-Komunikacyjna	27.4	54.26	66.2	33.02	1023	10.23						
Warszawa-Marszałkowska	28.9	57.23	41.8	20.85	1151	11.51						
Warszawa-Podleśna							37.7	31.29				
Warszawa-Targówek	26.3	52.08	43.8	21.85	926	9.26	31.4	26.06	71.2	20.31	12	9.58
Warszawa-Ursynów	25.3	50.1	30.8	15.36			26.6	22.07	14	3.99	11.9	9.48
Żyrdów-Roosevelta	14.5	28.71										

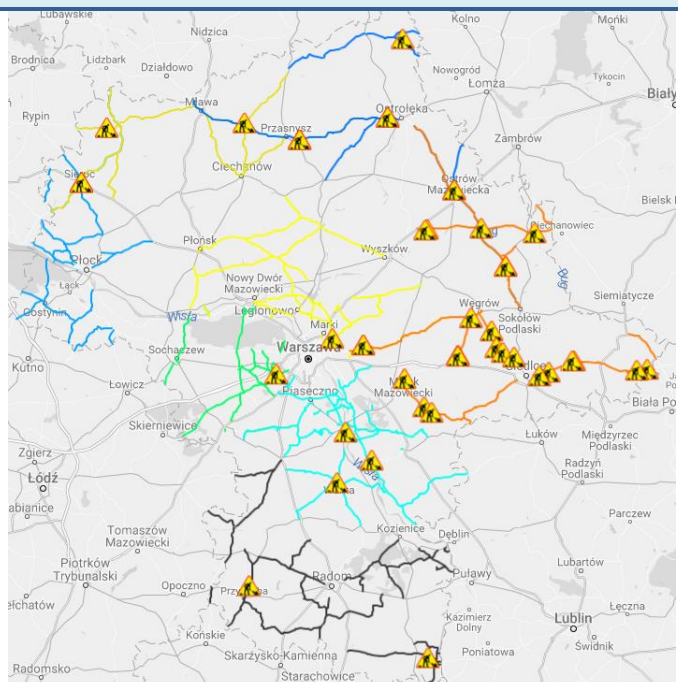
Powyższa tabela przedstawia następujące parametry dla doby wskazanej w górnym ołnie (domyślnie jest to doba poprzedzająca aktualną):
 Bardzo dobry O₃ - maksymalna średnia 8-godzinna
 Dobry CO - maksymalna średnia 8-godzinna
 Umiarkowanie Dostateczny NO₂ - maksymalna średnia 1-godzinna
 Zły SO₂-S1 - maksymalna średnia 1-godzinna
 Bardzo zły SO₂-S24 - średnia 24-godzinna
 brak pomiaru PM10 - średnia 24-godzinna

Utrudnienia na drogach

Drogi krajowe

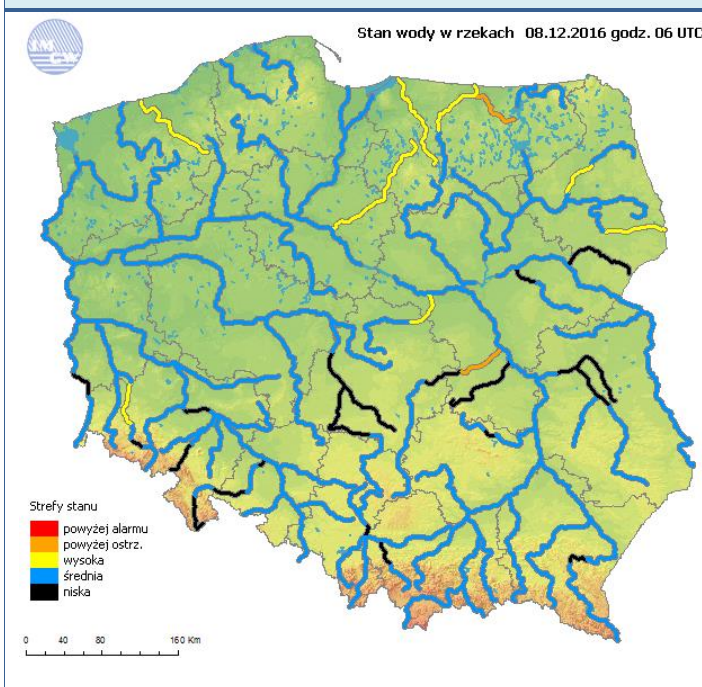


Drogi wojewódzkie

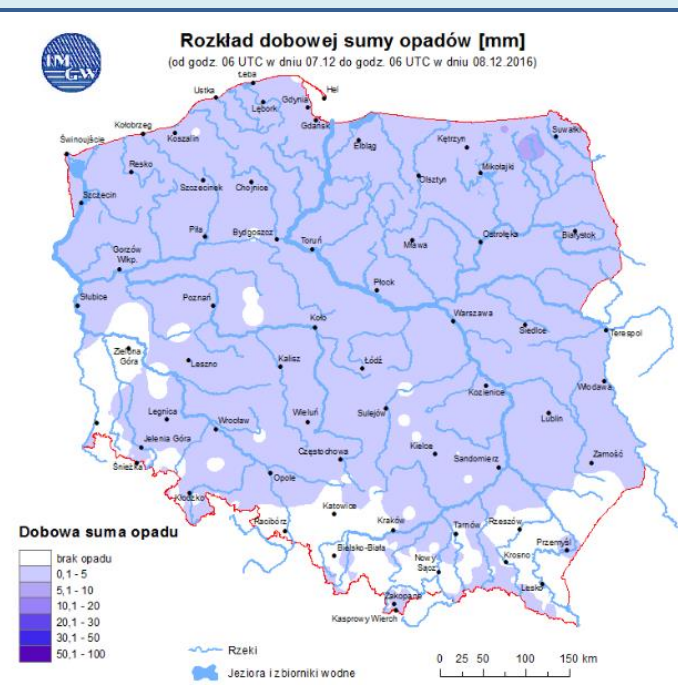


INFORMACJE HYDROLOGICZNO - METEOROLOGICZNE

Stan wody na głównych rzekach Polski

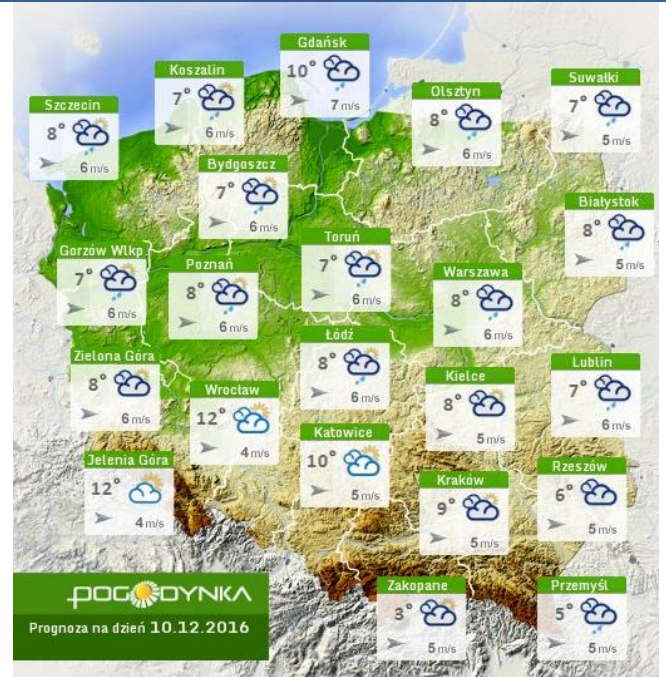
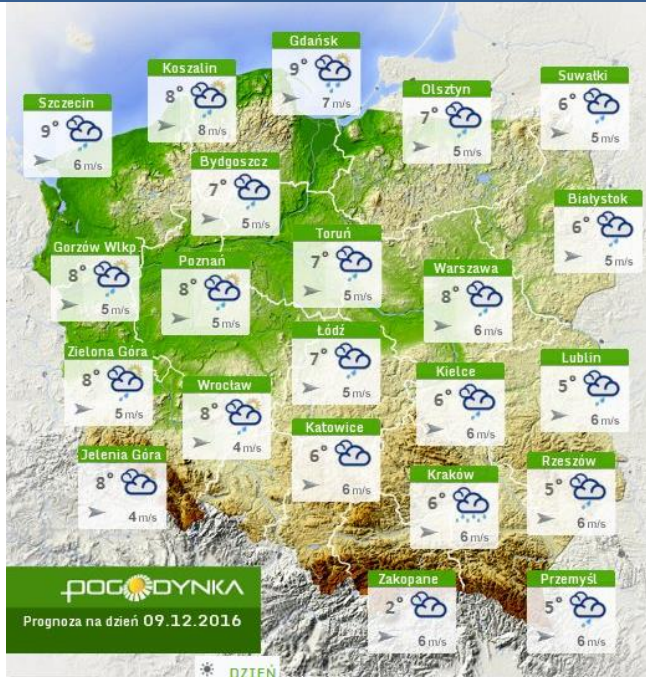


Rozkład dobowej sumy opadów



Prognoza pogody dla Polski na dziś

Prognoza pogody dla Polski na jutro



Ostrzeżenia meteo

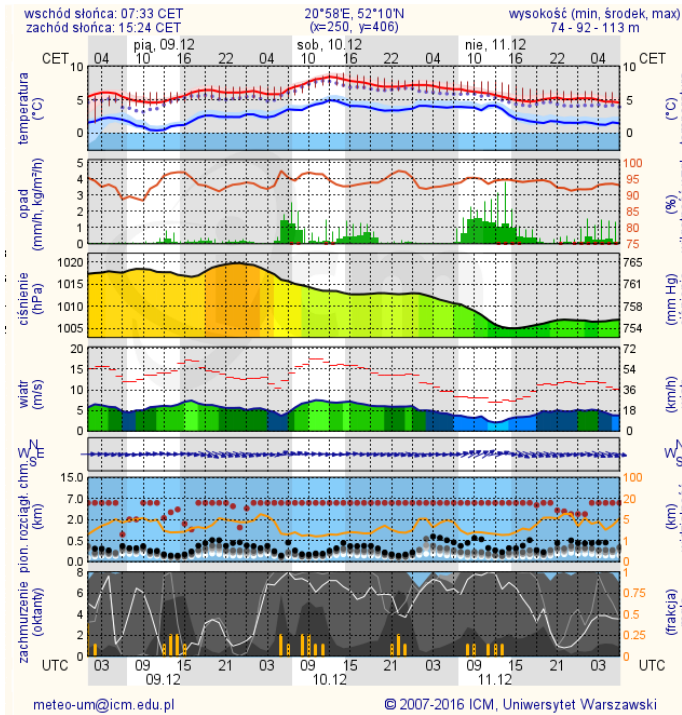
Ostrzeżenia hydro

BRAK

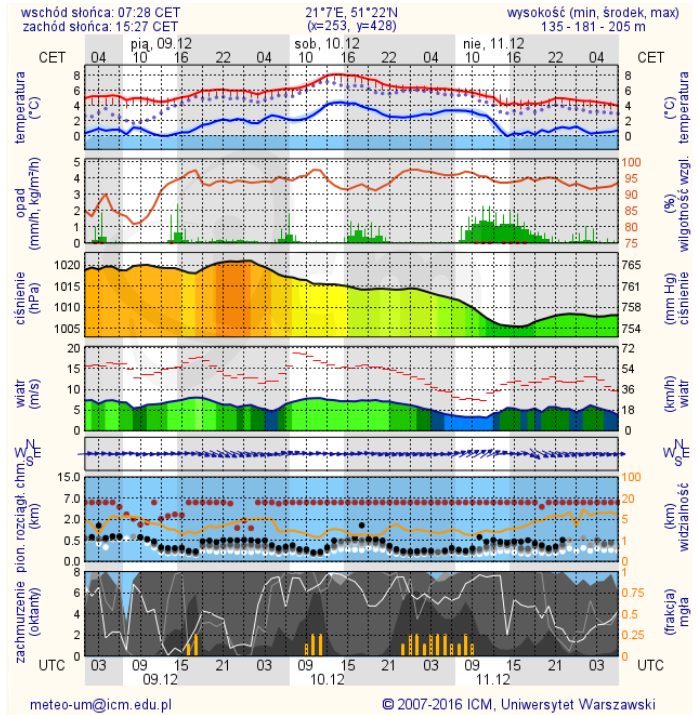
BRAK

METEOROGRAMY dla głównych miast województwa mazowieckiego:

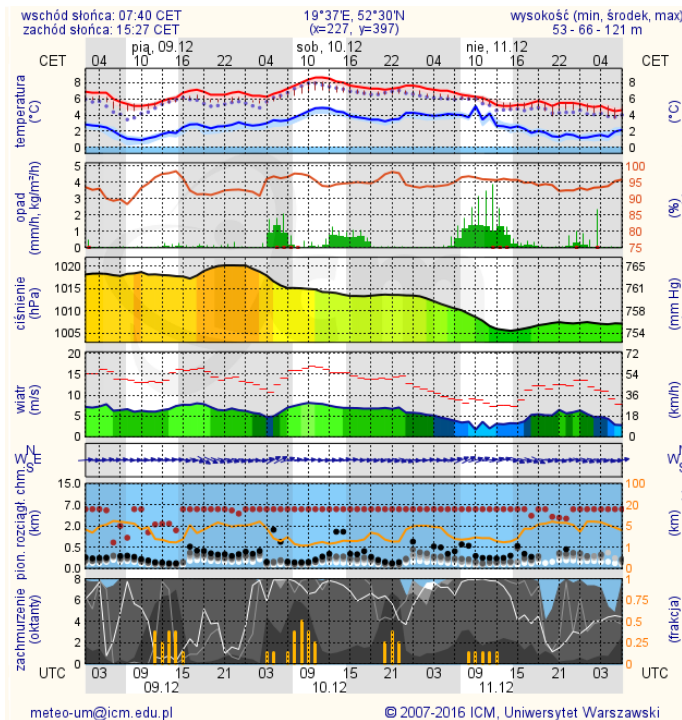
Warszawa



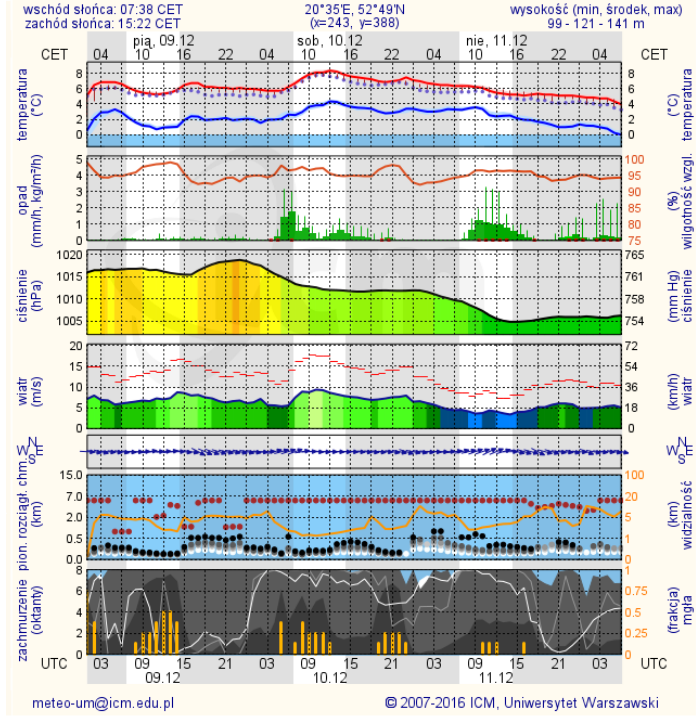
Radom



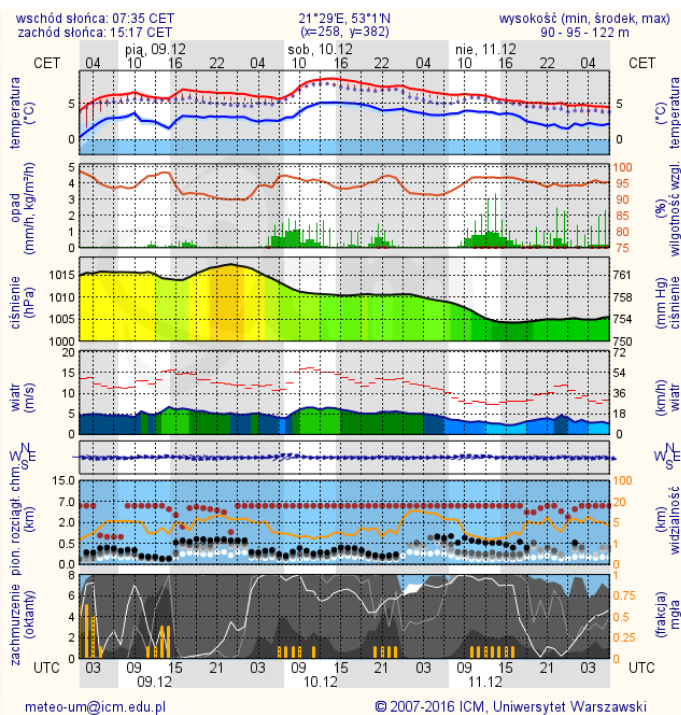
Płock



Ciechanów



Ostrołęka



Siedlce

