

**Mazowiecki**

Urząd Wojewódzki w Warszawie

**BIULETYN INFORMACYJNY NR 347/2016**

za okres od 07.12.2016 r. od godz. 7.00 do 08.12.2016 r. do godz. 7.00

czwartek, dnia 08.12.2016 r.

**Najważniejsze zdarzenia z minionej doby**

- Chynów** (powiat grójecki) – DK 50. 1 ofiara śmiertelna, 1 osoba ranna.
- Warszawa**, ul. Łazienkowska - informacja telefoniczna o podłożonym ładunku wybuchowym.
- Zeńbok** (powiat ciechanowski) – pożar budynku jednorodzinny parterowy, 1 ofiara śmiertelna.
- Brudnice** (powiat żuromiński) – wypadek drogowy 1 ofiara śmiertelna i 1 osoba ranna.

ZESTAWIENIE DANYCH STATYSTYCZNYCH

za okres: 07.12 – 08.12.2016 r.

	KOMENDA STOŁECZNA POLICJI		W analizowanym okresie	Od początku roku
	1) Odnotowano wypadków	Ogółem	14	3262
2) Ofiary śmiertelne w wypadkach drogowych/ kolejowych/ lotniczych		0/0/0	89/14/0	
3) Osoby ranne w wypadkach drogowych/kolejowych/lotniczych		16/0/0	2797/8/0	
4) Utonięcia /wychłodzenia		0/0	15/7	
	KOMENDA WOJEWÓDZKA POLICJI		W analizowanym okresie	Od początku roku
	1) Odnotowano wypadków	Ogółem	7	2240
2) Ofiary śmiertelne w wypadkach drogowych/ kolejowych/ lotniczych		2/0/0	257/8/2	
3) Osoby ranne w wypadkach drogowych/kolejowych/lotniczych		7/0/0	2660/6/1	
4) Utonięcia/wychłodzenia		0/0	35/8	
	KOMENDA WOJEWÓDZKA PAŃSTWOWEJ STRAŻY POŻARNEJ		W analizowanym okresie	Od początku roku
	1) Liczba pożarów	ogółem	33	57945
2) Ofiary śmiertelne w pożarach/zaczadzenia		1/0	45/5	
3) Osoby ranne w pożarach/zatrute CO		1/0	368/37	
	NADWIŚLAŃSKI ODDZIAŁ STRAŻY GRANICZNEJ		W dniu 07.12.2016	Od 01.01.2016
	1) Ruch graniczny: schengen/non-schengen		36425/11433	10557414/4803370
2) Złożone wnioski o nadanie statusu uchodźcy		4	790	
3) Cudzoziemcy, którym odmówiono wjazdu do RP/zatrzymano		11/2	464/1151	

WYKAZ ZGROMADZEŃ PUBLICZNYCH, IMPREZ MASOWYCH I INNYCH WYDARZEŃ planowanych w dniu 08.12.2016 r.

Godziny imprezy	Rodzaj imprezy	Miejsce/Trasa	Organizator	Liczba osób	Uwagi
całodobowo	zgromadzenie	pl. Krasińskich, przed gmachem Sądu Najwyższego	osoba prywatna	ok. 50	postępowanie uproszczone / protest przeciwko działaniom sądów
10.00-18.00	zgromadzenie	Al. Ujazdowskie 1/3, przed Kancelarią Prezesa Rady Ministrów	osoba prywatna	do 11	bojkot "KOD-u"
12.00-14.00	dyplomatyczna	ul. Kawalerii 3, rezydencja Ambasadora Japonii	Ambasada Japonii	ok. 250	przyjęcie z okazji Święta Narodowego
12.00-16.00	masowa artystyczno-rozrywkowa	ul. Obozowa 60 - hala OSiR Koło	Agencja Muzyczna Union	do 1200	koncert Natalii Szroeder z okazji 100-lecia Woli
15.30-18.30	dyplomatyczna	ul. Bagatela 3, Rezydencja Ambasadora Królestwa Szwecji	Ambasada Królestwa Szwecji	150	przyjęcie z okazji obchodów Dnia Świętej Łucji
22.00-24.00	zgromadzenie	ul. Krakowskie Przedmieście 48/50 - Pałac Prezydencki, przed tablicami smoleńskimi	osoba prywatna	5-20	protest przeciwko ekshumacji ciał ofiar katastrofy smoleńskiej
22.00-1.00	artystyczno-rozrywkowa	ul. Wołoska 12, Galeria Mokotów	Event Family	400	Otwarcie The Designer Gallery

ZAGROŻENIA ŚRODOWISKA

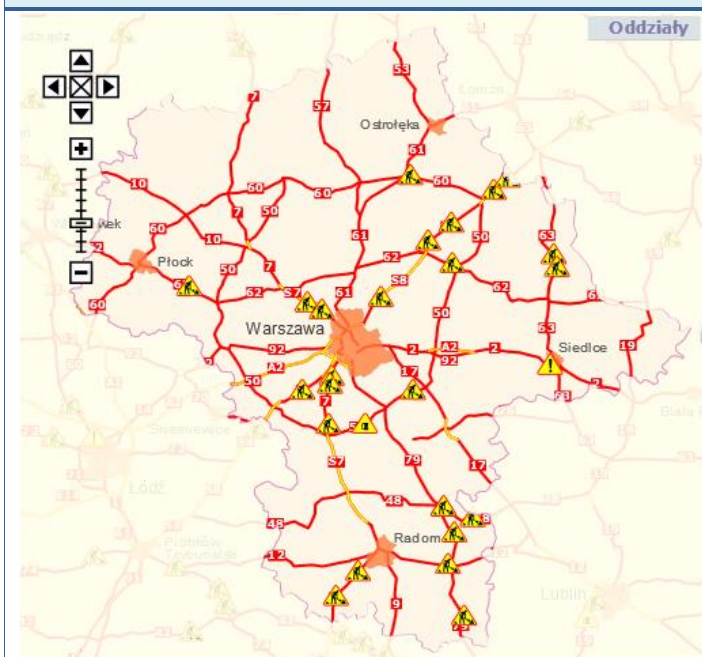
Wyniki pomiarów zanieczyszczeń powietrza za minioną dobę [w $\mu\text{g}/\text{m}^3$] na automatycznych stacjach WIOŚ w Warszawie

Stacja	PM10		NO2		CO		O3		SO2-S1		SO2-S24	
	$\mu\text{g}/\text{m}^3$	% LV	$\mu\text{g}/\text{m}^3$	% LV	$\mu\text{g}/\text{m}^3$	% LV	$\mu\text{g}/\text{m}^3$	% LV	$\mu\text{g}/\text{m}^3$	% LV	$\mu\text{g}/\text{m}^3$	% LV
Belsk-IGFPA			24.3	12.12	459	4.99	51	42.32	9.2	2.62	3.1	2.47
Granica-KPN			37.2	18.55			41.7	34.61	11.9	3.4	4.8	3.82
Guty Duże												
Legionowo-Zegrzyńska			34.6	17.26			25.6	21.24	7	2	3.8	3.03
Otwock-Brzozowa			60	29.93	1428	14.28	21.5	17.84	46.5	13.27	12.8	10.2
Piastów-Pułaskiego			55.6	27.83			23.7	19.67	25.2	7.19	10.8	8.61
Płock-Reja	37.3	73.86	32.2	16.06	518	5.18	36.4	31.87	8.8	1.94	4.1	3.27
Płock-Gimnazjum			27.6	13.77	361	3.61	37.6	31.2	11.6	3.31	5.7	4.54
Radom-Tochtermana	46.3	91.68	60.5	30.17	1416	14.16	27.2	22.57	18.4	5.25	9.4	7.49
Siedlce-Konarskiego	58.7	116.24	41.4	20.65	1019	10.19	43.6	36.18	9.5	2.71	3.4	2.71
Warszawa-Komunikacyjna	46	91.09	104.6	52.27	1289	12.89						
Warszawa-Marszałkowska	48.8	96.63	73.3	36.56	1229	12.29						
Warszawa-Podlesna							29.2	24.23				
Warszawa-Targówek	49.3	97.62	66.5	33.17	1449	14.49	16.6	13.78	9.8	2.8	5.1	4.06
Warszawa-Ursynów	43.3	85.74	59.3	29.58			15.8	12.08	15.4	4.39	10.2	8.19
Zyrardów-Roosevelta	36.3	75.64										

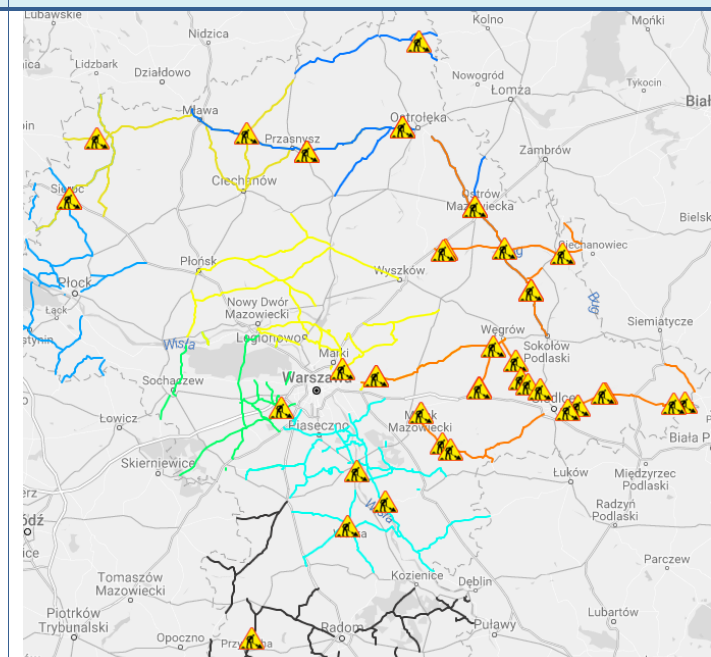
Bardzo dobry	Powyzsza tabela przedstawia następujące parametry dla doby wskazanej w górnym oknie (domyślnie jest to doba poprzedzająca aktualną):
Dobry	O ₃ - maksymalna średnia 8-godzinna
Umiarkowanie	CO - maksymalna średnia 8-godzinna
Dostateczny	NO ₂ - maksymalna średnia 1-godzinna
Zły	SO ₂ -S1 - maksymalna średnia 1-godzinna
Bardzo zły	SO ₂ -S24 - średnia 24-godzinna
brak pomiaru	PM10 - średnia 24-godzinna

Utrudnienia na drogach

Drogi krajowe

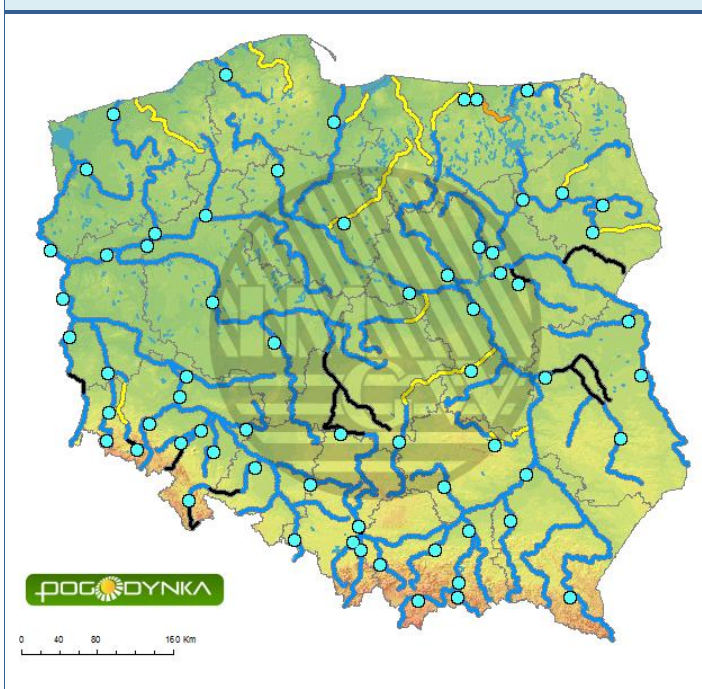


Drogi wojewódzkie

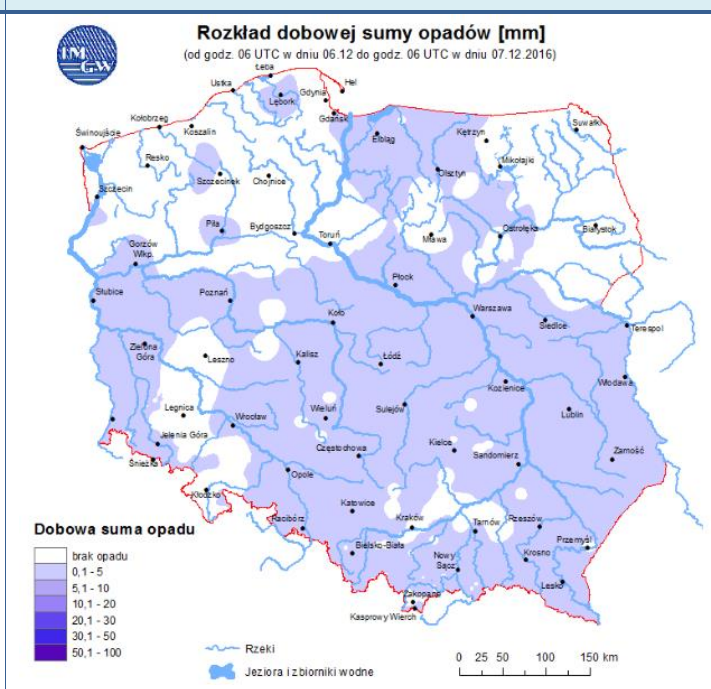


INFORMACJE HYDROLOGICZNO - METEOROLOGICZNE

Stan wody na głównych rzekach Polski

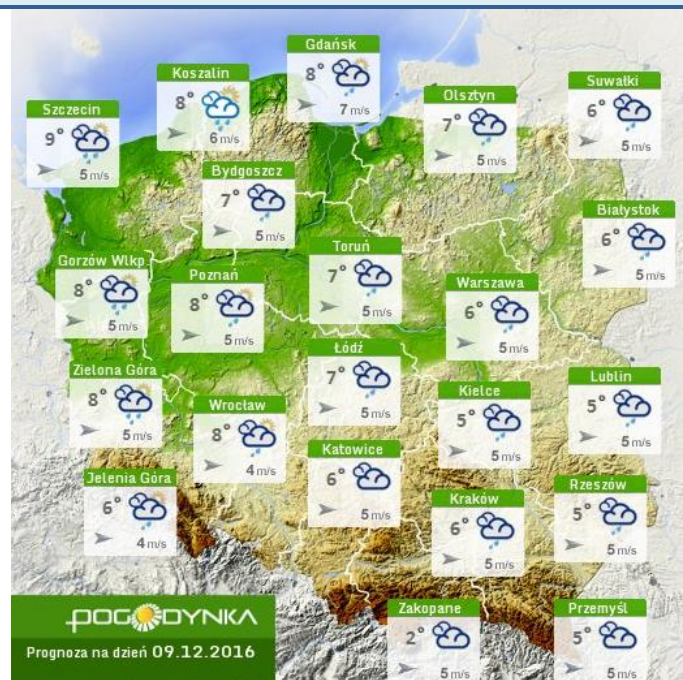


Rozkład dobowej sumy opadów



Prognoza pogody dla Polski na dziś

Prognoza pogody dla Polski na jutro



Ostrzeżenia meteo

Ostrzeżenia hydro

OSTRZEŻENIE Nr 66
Zjawisko: **Opady mrazące**
Stopień zagrożenia: 1



Biuro: Biuro Prognoz Meteorologicznych i Komeracyjnych

Obszar: województwo mazowieckie

Ważność: od 2016-12-07 22:00:00 do 2016-12-08 05:00:00

Przebieg: Prognozuję się przejściowo wystąpienie słabych opadów mrazącego deszczu, powodującego gotoleń. Strefa opadów będzie się przemieszczać z północnego zachodu na południowy wschód województwa.

Prawdopodobieństwo: 80%

Uwagi: Brak.

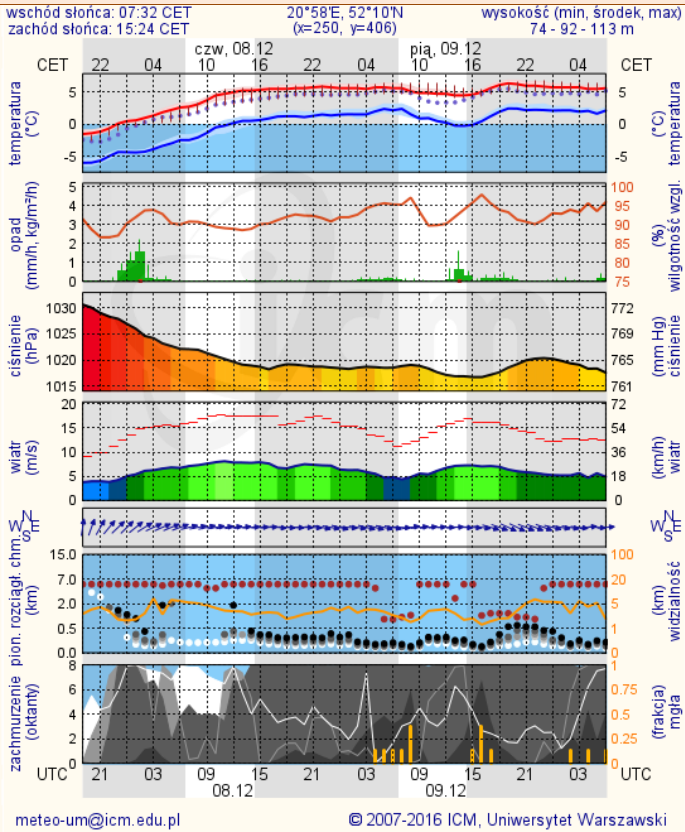
Czas wydania: 2016-12-07 13:35:00

Synoptyk: Szymon Ogórek

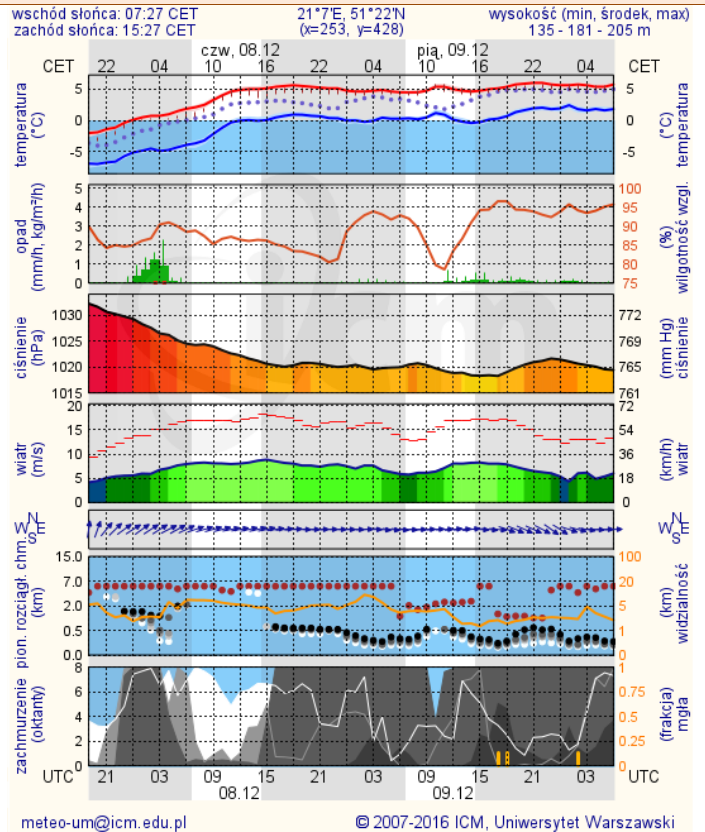
BRAK

METEOROGRAMY dla głównych miast województwa mazowieckiego:

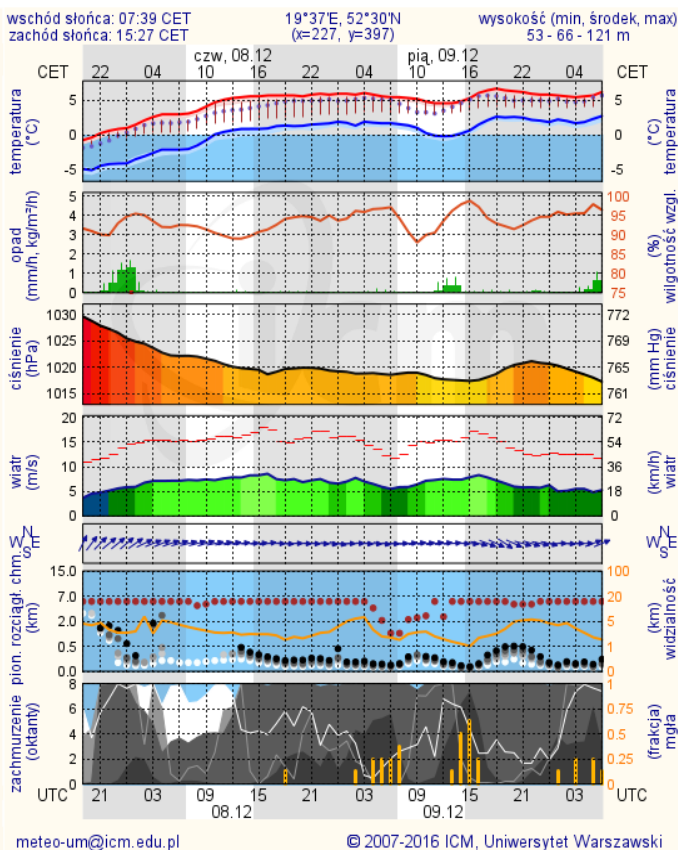
Warszawa



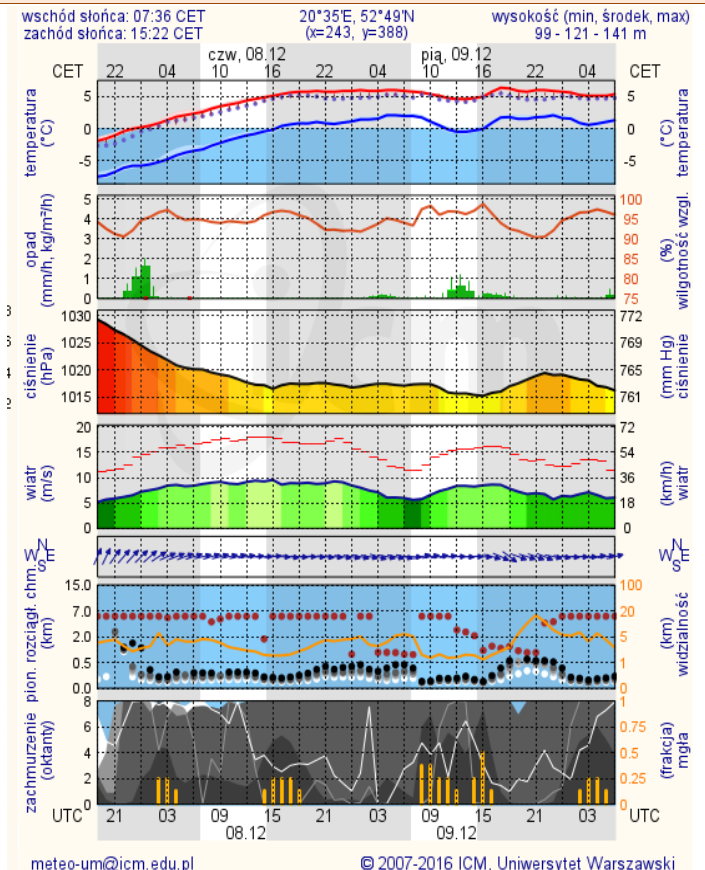
Radom



Płock



Ciechanów

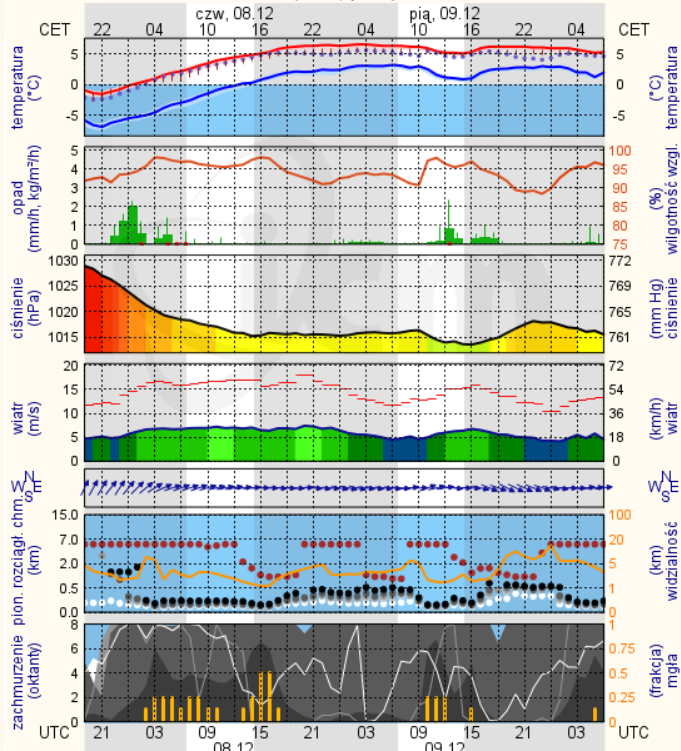


Ostrołęka

wschód słońca: 07:34 CET
zachód słońca: 15:17 CET

21°29'E, 53°11'N
(x=258, y=382)

wysokość (min, środek, max)
90 - 95 - 122 m



meteo-um@icm.edu.pl

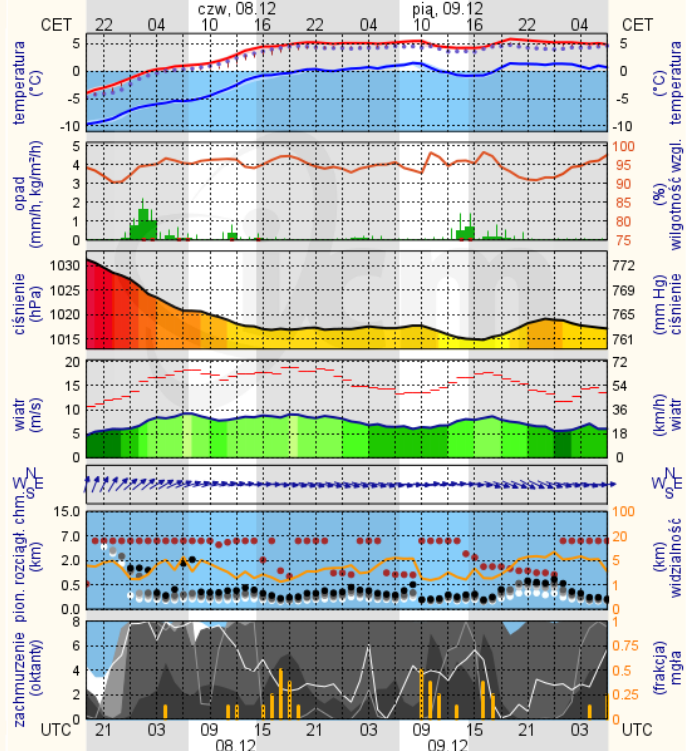
© 2007-2016 ICM, Uniwersytet Warszawski

Siedlce

wschód słońca: 07:26 CET
zachód słońca: 15:19 CET

22°12'E, 52°8'N
(x=271, y=406)

wysokość (min, środek, max)
149 - 164 - 183 m



meteo-um@icm.edu.pl

© 2007-2016 ICM, Uniwersytet Warszawski