

**Mazowiecki**

Urząd Wojewódzki w Warszawie

**BIULETYN INFORMACYJNY NR 346/2016**

za okres od 06.12.2016 r. od godz. 7.00 do 07.12.2016 r. do godz. 7.00

środa, dnia 07.12.2016 r.

**Najważniejsze zdarzenia z minionej doby**

1. Warszawa ul. Radzywińska - wybuch w bloku wielorodzinnym, jedna ofiara śmiertelna.

**ZESTAWIENIE DANYCH STATYSTYCZNYCH**

za okres: 06.12 – 07.12.2016 r.

	<b>KOMENDA STOŁECZNA POLICJI</b>		<b>W analizowanym okresie</b>	<b>Od początku roku</b>
	1) Odnotowano wypadków	Ogółem	8	3248
	2) Ofiary śmiertelne w wypadkach drogowych/ kolejowych/ lotniczych		0/0/0	89/14/0
	3) Osoby ranne w wypadkach drogowych/kolejowych/lotniczych		10/0/0	2781/8/0
	4) Utonięcia /wychłodzenia		0/0	15/7
	<b>KOMENDA WOJEWÓDZKA POLICJI</b>		<b>W analizowanym okresie</b>	<b>Od początku roku</b>
	1) Odnotowano wypadków	Ogółem	3	2233
	2) Ofiary śmiertelne w wypadkach drogowych/ kolejowych/ lotniczych		0/0/0	255/8/2
	3) Osoby ranne w wypadkach drogowych/kolejowych/lotniczych		4/0/0	2653/6/1
	4) Utonięcia/wychłodzenia		0/0	35/8
	<b>KOMENDA WOJEWÓDZKA PAŃSTWOWEJ STRAŻY POŻARNEJ</b>		<b>W analizowanym okresie</b>	<b>Od początku roku</b>
	1) Liczba pożarów	ogółem	22	57912
	2) Ofiary śmiertelne w pożarach/zaczadzenia		1/0	44/5
	3) Osoby ranne w pożarach/zatrute CO		0/0	367/37
	<b>NADWIŚLAŃSKI ODDZIAŁ STRAŻY GRANICZNEJ</b>		<b>W dniu 06.12.2016</b>	<b>Od 01.01.2016</b>
	1) Ruch graniczny: schengen/non-schengen		26456/12499	10520989/4791937
	2) Złożone wnioski o nadanie statusu uchodźcy		5	786
	3) Cudzoziemcy, którym odmówiono wjazdu do RP/zatrzymano		0/2	453/1149

**WYKAZ ZGROMADZEŃ PUBLICZNYCH, IMPREZ MASOWYCH I INNYCH WYDARZEŃ planowanych w dniu 07.12.2016 r.**

Godziny imprezy	Rodzaj imprezy	Miejsce/Trasa	Organizator	Liczba osób	Uwagi
całodobowo	zgromadzenie	pl. Krasińskich, przed gmachem Sądu Najwyższego	osoba prywatna	ok. 50	postępowanie uproszczone / protest przeciwko działaniom sądów
10.00-18.00	zgromadzenie	Al. Ujazdowskie 1/3, przed Kancelarią Prezesa Rady Ministrów	osoba prywatna	do 11	bojkot "KOD-u"
11.00	masowa sportowa	Ząbki ul. Słowackiego 21 - Stadion Dolcanu Ząbki	Legia Warszawa	do 2156	mecz piłki nożnej Młodzieżowej Ligi Mistrzów: Legia Warszawa - Sporting Lizbona
<b>20.45</b>	<b>masowa sportowa podwyższone go ryzyka</b>	<b>ul. Łazienkowska 3 - stadion Legii Warszawa</b>	<b>Legia Warszawa</b>	<b>do 30 805</b>	<b>mecz piłki nożnej w ramach rozgrywek "Ligi Mistrzów" pomiędzy drużynami: "Legia" Warszawa - "Sporting" Lizbona</b>

**ZAGROŻENIA ŚRODOWISKA**
**Wyniki pomiarów zanieczyszczeń powietrza za minioną dobę [w µg/m³] na automatycznych stacjach WIOŚ w Warszawie**

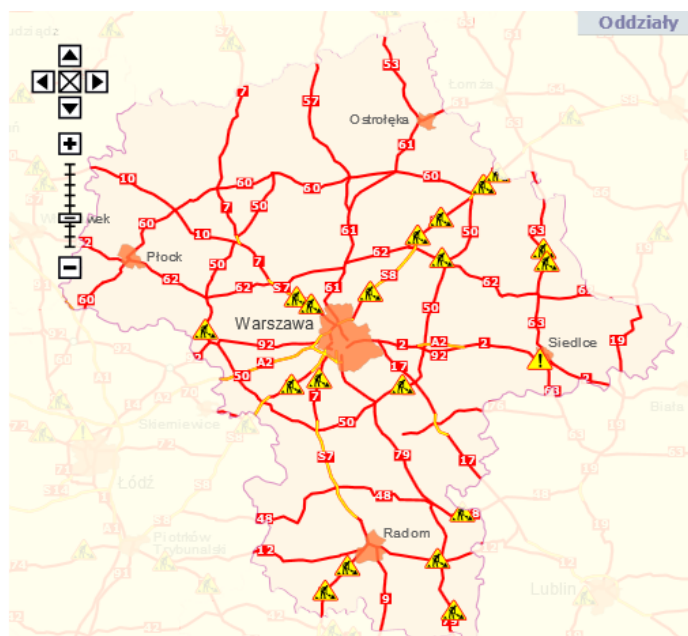
DATA: 06-12-2016 < > Kalendarz Prezentuj dane

Stacja	PM10		NO2		CO		O3		SO2-S1		SO2-S24	
	µg/m3	% LV	µg/m3	% LV	µg/m3	% LV	µg/m3	% LV	µg/m3	% LV	µg/m3	% LV
Bielsk-KGFAN			22.8	11.37	438	4.3	36.8	30.54	8.8	2.51	3.8	3.03
Granicz-KPN			19.6	9.78			33.7	27.97	6.5	1.85	2.8	2.23
Guty Duże			12.6	6.28			55.7	46.22	3.8	1.08	1.4	1.12
Legionowo-Zegrzyńska			29.7	14.81			34.7	28.8	4.1	1.17	3	2.39
Otwock-Brzozowa			49.3	24.59	1136	11.36	35.6	29.54	7.6	2.17	4.8	3.82
Piastów-Pułaskiego			54.4	27.13			28.5	23.65	10.8	3.08	7.9	6.29
Płock-Reja	24.3	48.12	31.8	15.86	505	5.05	39.1	32.45	12.3	3.51	5	3.98
Płock-Gimnazjum			36.1	18	399	3.99	37	30.71	16.8	4.79	6.6	5.26
Radom-Tochtermana	38.9	77.03	40.5	20.2	1221	12.21	34.7	28.8	7.8	2.23	8.1	4.86
Siedlce-Konarskiego	38.1	75.45	24.3	12.12	977	9.77	43.3	35.93	8.8	2.51	3.8	3.03
Warszawa-Komunikacyjna	41.2	81.58	99.7	49.73	1142	11.42						
Warszawa-Marszałkowska	41	81.19	61.6	30.72	1078	10.78						
Warszawa-Podłęśna							28.4	23.57				
Warszawa-Targówek	44.1	87.33	67.1	33.47	1016	10.16	22.8	18.92	38.1	10.87	7.4	5.9
Warszawa-Ursynów	36.7	72.67	55.6	27.73			20.6	17.1	17.7	5.05	11.1	8.84
Zyrardów-Roosevelta	31	61.39										

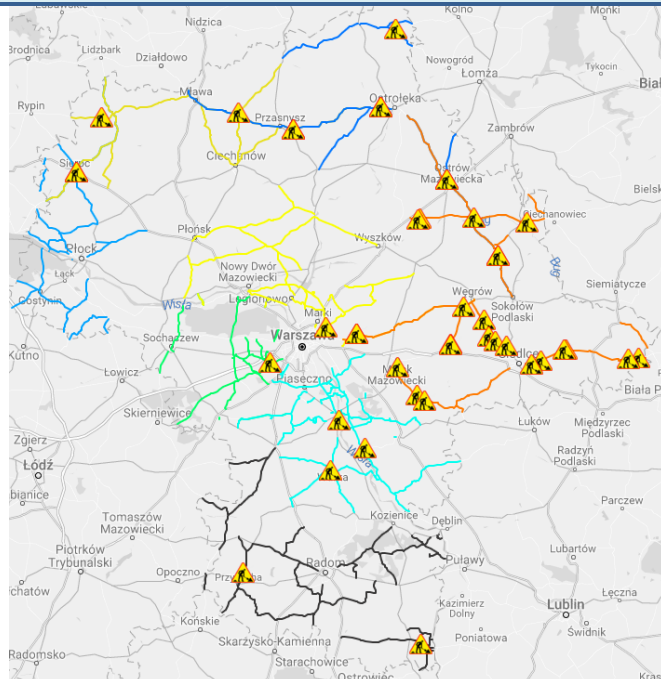
Bardzo dobry	Powyzsza tabela przedstawia następujące parametry dla doby wskazanej w górnym oknie (domyślnie jest to doba poprzedzająca aktualną):
Dobry	O <sub>3</sub> - maksymalna średnia 8-godzinna
Umiarkowanie	CO - maksymalna średnia 8-godzinna
Dostateczny	NO <sub>2</sub> - maksymalna średnia 1-godzinna
Zły	SO <sub>2</sub> -S1 - maksymalna średnia 1-godzinna
Bardzo zły	SO <sub>2</sub> -S24 - średnia 24-godzinna
brak pomiaru	PM10 - średnia 24-godzinna

# Utrudnienia na drogach

## Drogi krajowe

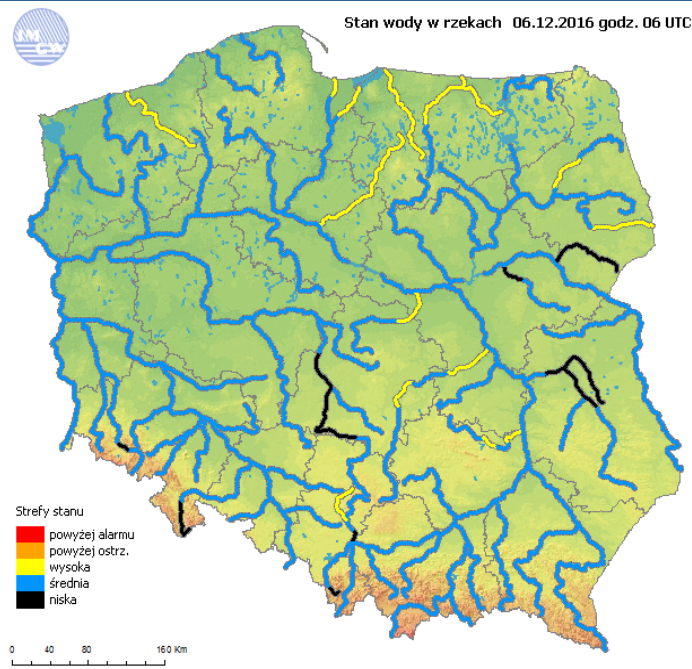


## Drogi wojewódzkie

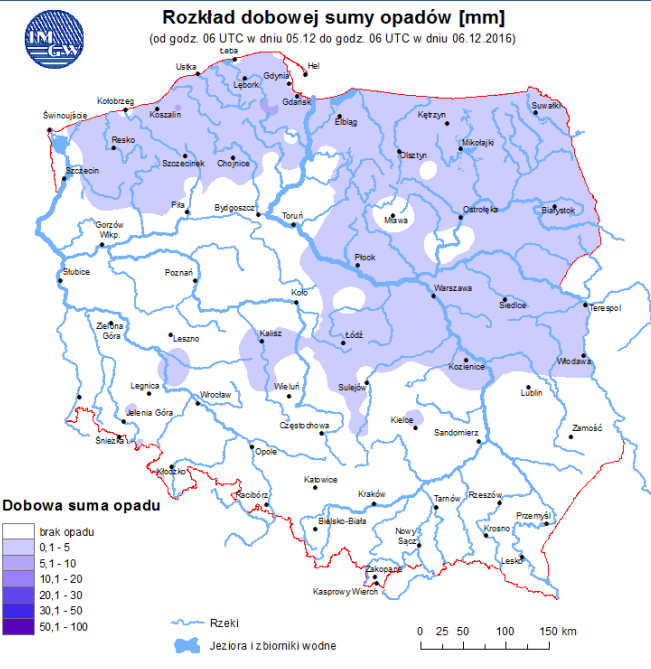


# INFORMACJE HYDROLOGICZNO - METEOROLOGICZNE

## Stan wody na głównych rzekach Polski

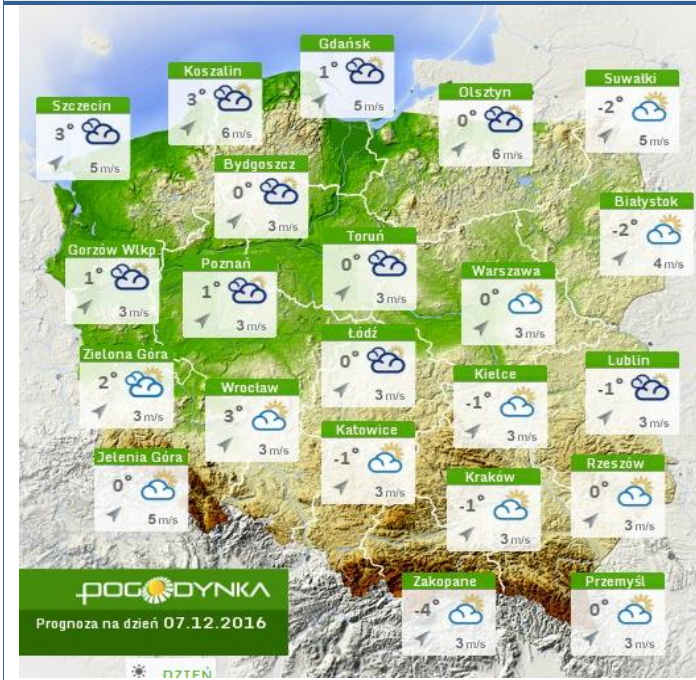


## Rozkład dobowej sumy opadów



## Prognoza pogody dla Polski na dziś

## Prognoza pogody dla Polski na jutro



### Ostrzeżenia meteo

### Ostrzeżenia hydro

**BRAK**

**BRAK**

## METEOROGRAMY

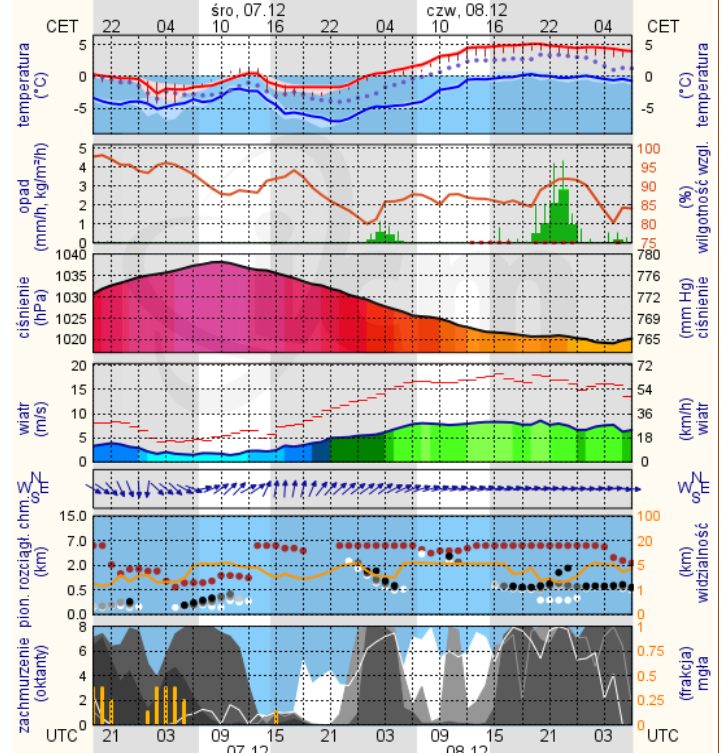
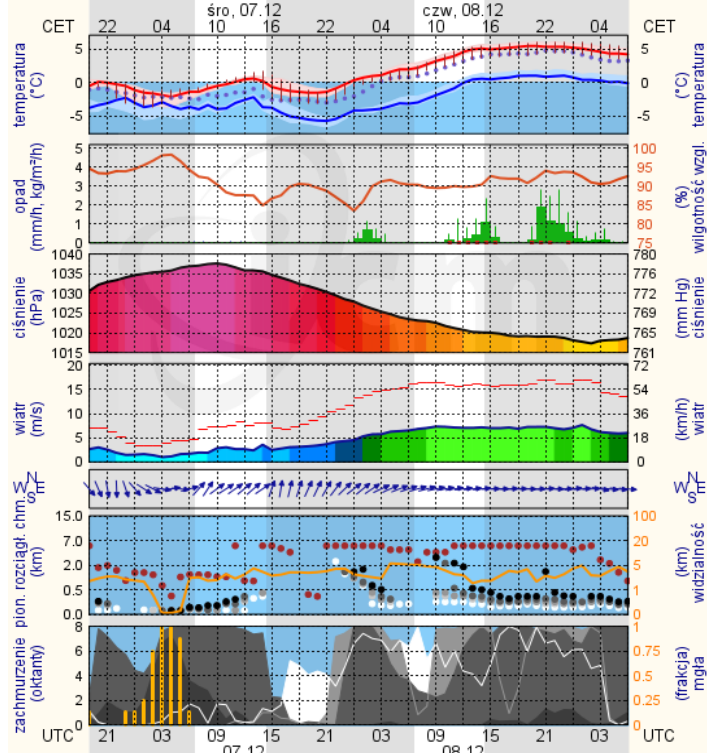
### dla głównych miast województwa mazowieckiego:

#### Warszawa

#### Radom

wschód słońca: 07:30 CET      20°58'E, 52°10'N      wysokość (min, środek, max)  
zachód słońca: 15:24 CET      (x=250, y=406)      74 - 92 - 113 m

wschód słońca: 07:26 CET      21°7'E, 51°22'N      wysokość (min, środek, max)  
zachód słońca: 15:27 CET      (x=253, y=428)      135 - 181 - 205 m



meteo-um@icm.edu.pl

© 2007-2016 ICM, Uniwersytet Warszawski

meteo-um@icm.edu.pl

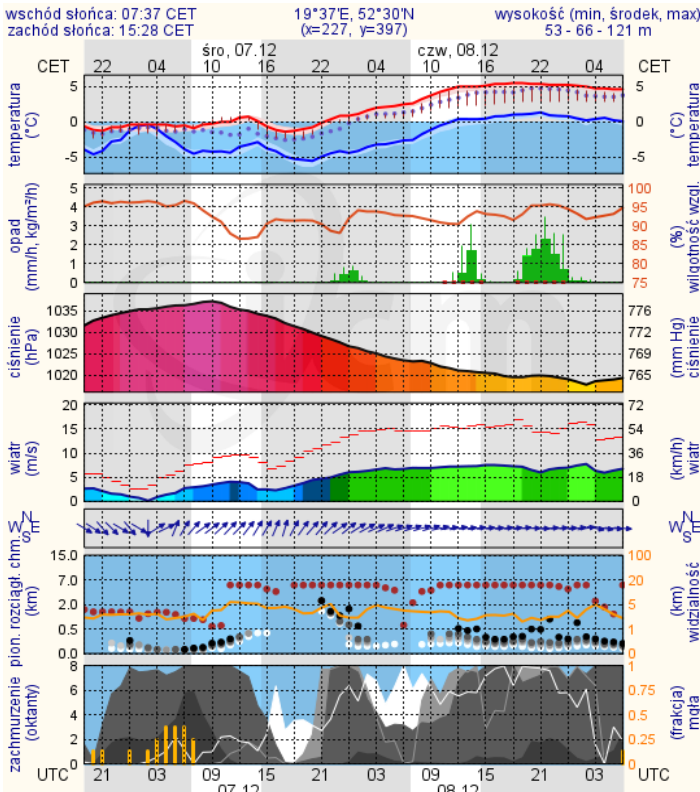
© 2007-2016 ICM, Uniwersytet Warszawski

## WOJEWÓDZKIE CENTRUM ZARZĄDZANIA KRYZYSOWEGO

Plac Bankowy 3/5, 00-950 Warszawa, tel.: (22) 595-13-00; 595-13-01; 987; fax.: (22) 620-19-40; 695-63-53;

[www.mazowieckie.pl](http://www.mazowieckie.pl)

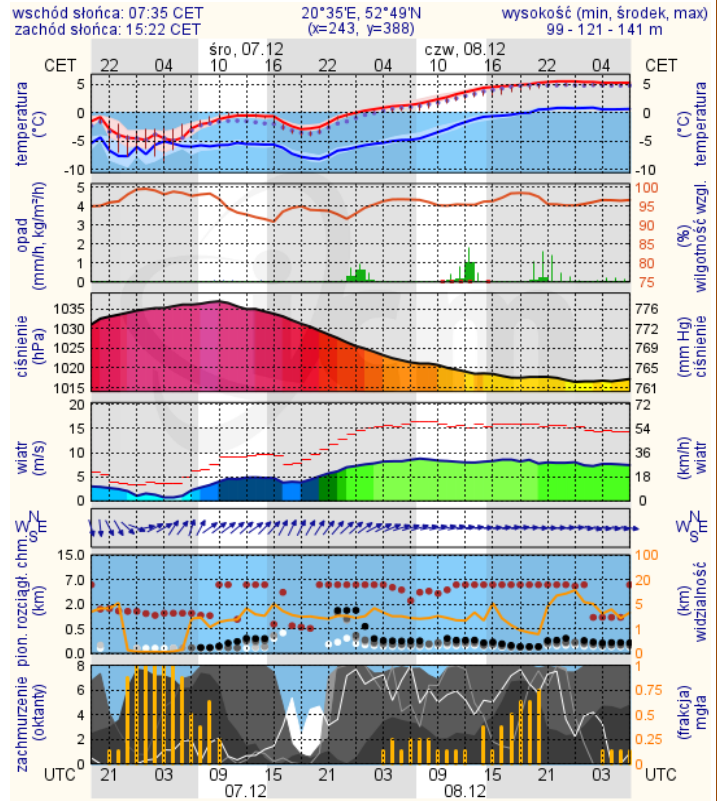
## Płock



meteo-um@icm.edu.pl

© 2007-2016 ICM, Uniwersytet Warszawski

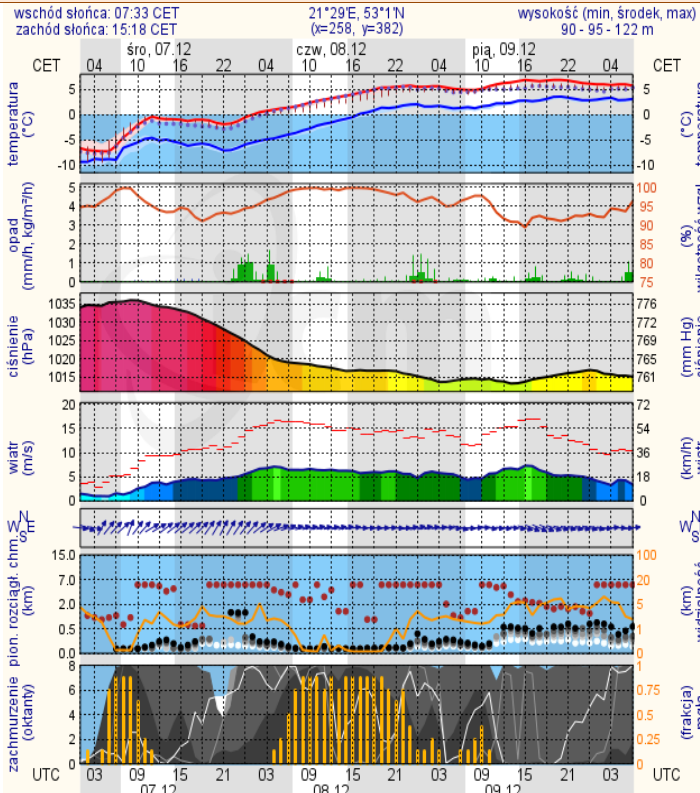
## Ciechanów



meteo-um@icm.edu.pl

© 2007-2016 ICM, Uniwersytet Warszawski

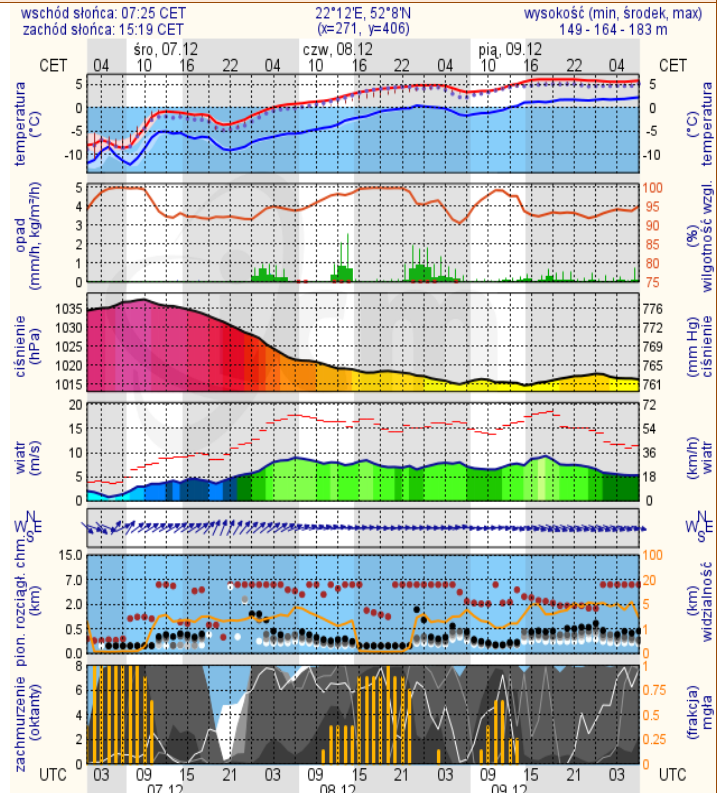
## Ostrolęka



meteo-um@icm.edu.pl

© 2007-2016 ICM, Uniwersytet Warszawski

## Siedlce



meteo-um@icm.edu.pl

© 2007-2016 ICM, Uniwersytet Warszawski