

**Mazowiecki**

Urząd Wojewódzki w Warszawie

**BIULETYN INFORMACYJNY NR 344/2016**

za okres od 04.12.2016 r. od godz. 7.00 do 05.12.2016 r. do godz. 7.00

poniedziałek, dnia 05.12.2016 r.

**Najważniejsze zdarzenia z minionej doby**

1. **Jasieniec** powiat grójecki – zatrucie tlenkiem węgla 1 ofiara śmiertelna, 1 nieprzytomna.
2. **Skierdy** powiat legionowski rzeka Wisła – wyłowiono zwłoki mężczyzny lat 40.
3. **Nowe Kaczkowo** powiat ostrowski rzeka Brok – wyłowiono zwłoki mężczyzny lat 48.
4. **Wołomin** skrzyżowanie ul. 1 Maja i M. Reja – wypadek drogowy 3 ofiary śmiertelne, 1 osoba ranna.
5. **Przedwojewo** powiat ciechanowski - wypadek drogowy 1 ofiara śmiertelna.
6. **Nowy Dwór Mazowiecki** – wypadek na kolei, jedna ofiara śmiertelna.

ZESTAWIENIE DANYCH STATYSTYCZNYCH

za okres: 04.12 – 05.12.2016 r.

	KOMENDA STOŁECZNA POLICJI		W analizowanym okresie	Od początku roku
	1) Odnotowano wypadków	Ogółem	6	3233
2) Ofiary śmiertelne w wypadkach drogowych/ kolejowych/ lotniczych		3/1/0	89/14/0	
3) Osoby ranne w wypadkach drogowych/kolejowych/lotniczych		6/0/0	2763/8/0	
4) Utonięcia /wychłodzenia		1/0	15/7	
	KOMENDA WOJEWÓDZKA POLICJI		W analizowanym okresie	Od początku roku
	1) Odnotowano wypadków	Ogółem	4	2222
2) Ofiary śmiertelne w wypadkach drogowych/ kolejowych/ lotniczych		1/0/0	254/8/2	
3) Osoby ranne w wypadkach drogowych/kolejowych/lotniczych		2/0/0	2640/6/1	
4) Utonięcia/wychłodzenia		1/0	35/8	
	KOMENDA WOJEWÓDZKA PAŃSTWOWEJ STRAŻY POŻARNEJ		W analizowanym okresie	Od początku roku
	1) Liczba pożarów	ogółem	24	57864
2) Ofiary śmiertelne w pożarach/zaczadzenia		0/0	43/5	
3) Osoby ranne w pożarach/zatrute CO		0/1	367/37	
	NADWIŚLAŃSKI ODDZIAŁ STRAŻY GRANICZNEJ		W dniu 04.12.2016	Od 01.01.2016
	1) Ruch graniczny: schengen/non-schengen		26459/16278	10461916/4766640
2) Złożone wnioski o nadanie statusu uchodźcy		0	775	
3) Cudzoziemcy, którym odmówiono wjazdu do RP/zatrzymano		2/1	447/1139	

WYKAZ ZGROMADZEŃ PUBLICZNYCH, IMPREZ MASOWYCH I INNYCH WYDARZEŃ planowanych w dniu 05.12.2016 r.

Godziny imprezy	Rodzaj imprezy	Miejsce/Trasa	Organizator	Liczba osób	Uwagi
całodobowo	zgromadzenie	pl. Krasińskich, przed gmachem Sądu Najwyższego	osoba prywatna	ok. 50	postępowanie uproszczone / protest przeciwko działaniom sądów
10.00-12.00 22.00-4.00	zgromadzenie	Al. Ujazdowskie 1/3, przed Kancelarią Prezesa Rady Ministrów	osoba prywatna	10-15	promowanie wartości demokratycznych / postępowanie uproszczone
10.00-18.00	zgromadzenie	Al. Ujazdowskie 1/3, przed Kancelarią Prezesa Rady Ministrów	osoba prywatna	do 11	bojkot "KOD-u"
19.00	okolicznościowa	ul. Jasna 5, Filharmonia Narodowa	Związek Banków Polskich	ponad 800	koncert zwińczający obchody 25-lecia Związku Banków Polskich z deklarowanym przez organizatora udziałem Komendanta Głównego Policji oraz przedstawicieli najwyższych władz państwowych. Organizator obawia się zakłócenia uroczystości przez "frankowiczów".
bdb	ćwiczenia	ul. Chłopskiego 71a, Areszt Śledczy Warszawa Grochów	Areszt Śledczy Warszawa Grochów	bdb	ćwiczenia obronno - ochronne

ZAGROŻENIA ŚRODOWISKA

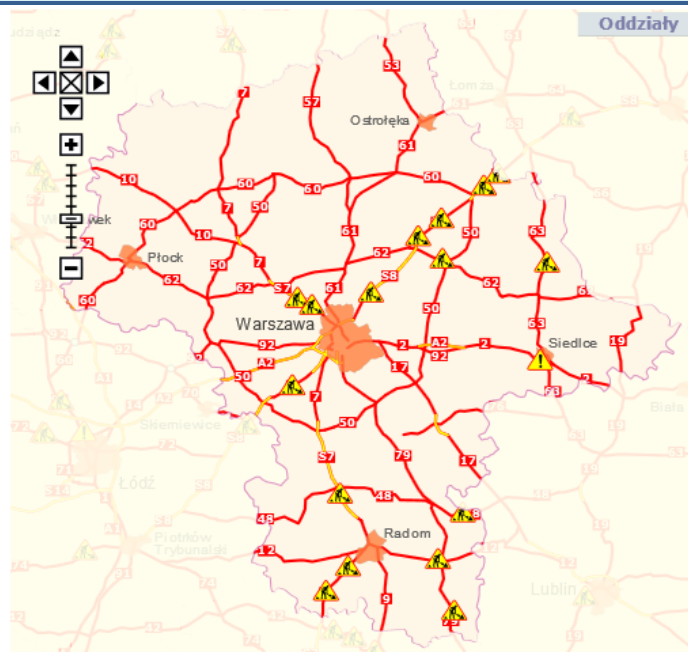
Wyniki pomiarów zanieczyszczeń powietrza za minioną dobę [w µg/m³] na automatycznych stacjach WIOŚ w Warszawie

DATA 04-12-2016 < > Kalendarz Prezentuj dane												
Stacja	PM10		NO2		CO		O3		SO2-S1		SO2-S24	
	µg/m3	% LV	µg/m3	% LV	µg/m3	% LV	µg/m3	% LV	µg/m3	% LV	µg/m3	% LV
Belsk-IGFPAN			9.3	4.64	266	2.66	48.8	40.5	2.8	0.8	1.8	1.43
Granica-KPN			13.4	6.68			50.5	41.91	4.9	1.4	3.2	2.55
Guty Duże			6.9	3.44			53.1	44.07	4.1	1.17	1.4	1.12
Legionowo-Zegrzyńska			15.8	7.88			55.1	45.73	7.3	2.08	3.2	2.55
Otwock-Brzozowa			24.1	12.02	754	7.54	47.9	39.75	16.6	4.74	5.9	4.7
Piastów-Pułaskiego			19.7	9.83			42.8	35.52	7.7	2.2	5.7	4.54
Plock-Reja	23.4	46.34	17.7	8.83	364	3.64	42.6	35.35	5	1.43	2.5	1.99
Plock-Gimnazjum			16.7	8.33	323	3.23	39.1	32.45	3.1	0.88	2.4	1.91
Radom-Tochtermana	31.9	63.17	25.1	12.52	1014	10.14	38.1	31.62	6.5	1.85	4.7	3.75
Siedlce-Konarskiego	42.9	84.95	55.7	27.78	1196	11.96	60.6	50.29	11.9	3.4	3	2.39
Warszawa-Komunikacyjna	28.8	57.03	61.7	30.77	745	7.45						
Warszawa-Marszałkowska	29.4	58.22	35.9	17.91	870	8.7						
Warszawa-Podleśna							47.2	39.17				
Warszawa-Targówek	27	53.47	47	23.44	784	7.84	41.9	34.77	3.8	1.08	2.7	2.15
Warszawa-Ursynów	26.9	53.27	28.2	14.06			31.1	25.81	10.1	2.88	8.4	6.69
Żyrdów-Roosevelta	23.9	47.33										

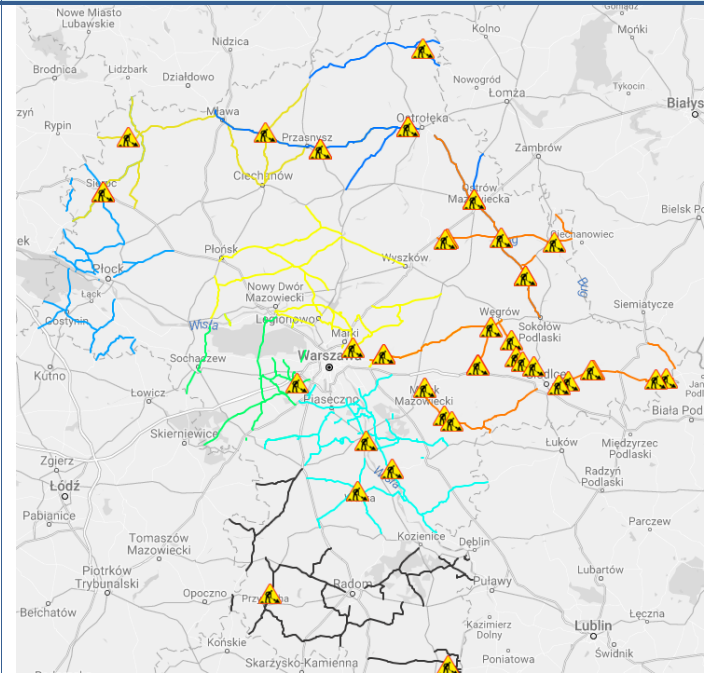
Barwno dobry	Powyzsza tabela przedstawia następujące parametry dla doby wskazanej w górnym ołnie (domyślnie jest to doba poprzedzająca aktualna):
Dobry	O ₃ - maksymalna średnia 8-godzinna
Umiarko wany	CO - maksymalna średnia 8-godzinna
Dostateczny	NO ₂ - maksymalna średnia 1-godzinna
Zły	SO ₂ -S1 - maksymalna średnia 1-godzinna
Barwno zły	SO ₂ -S24 - średnia 24-godzinna
brak pomiaru	PM10 - średnia 24-godzinna

Utrudnienia na drogach

Drogi krajowe

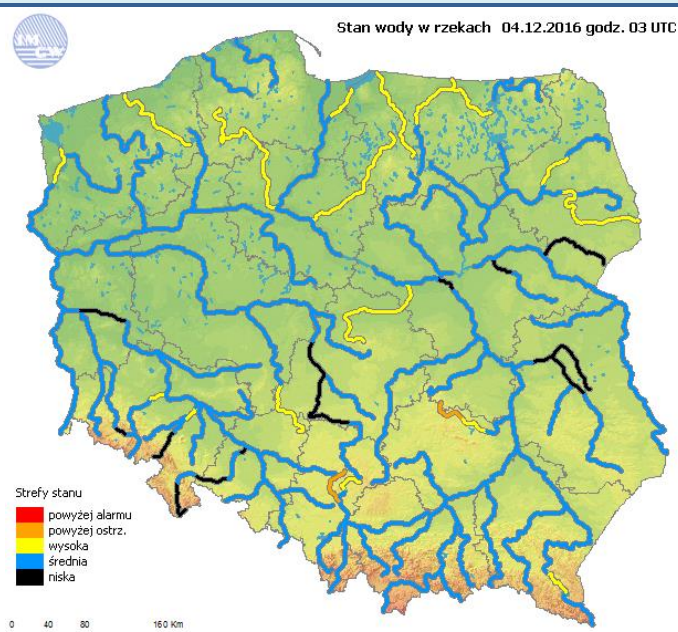


Drogi wojewódzkie

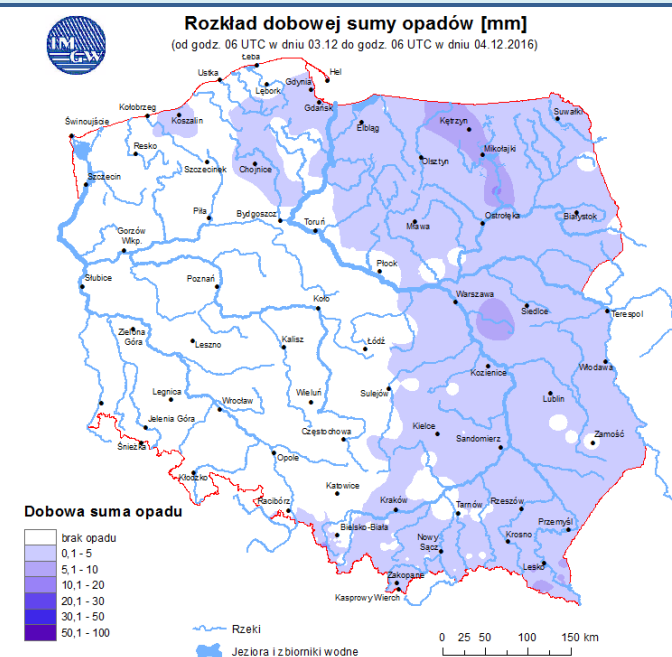


INFORMACJE HYDROLOGICZNO - METEOROLOGICZNE

Stan wody na głównych rzekach Polski

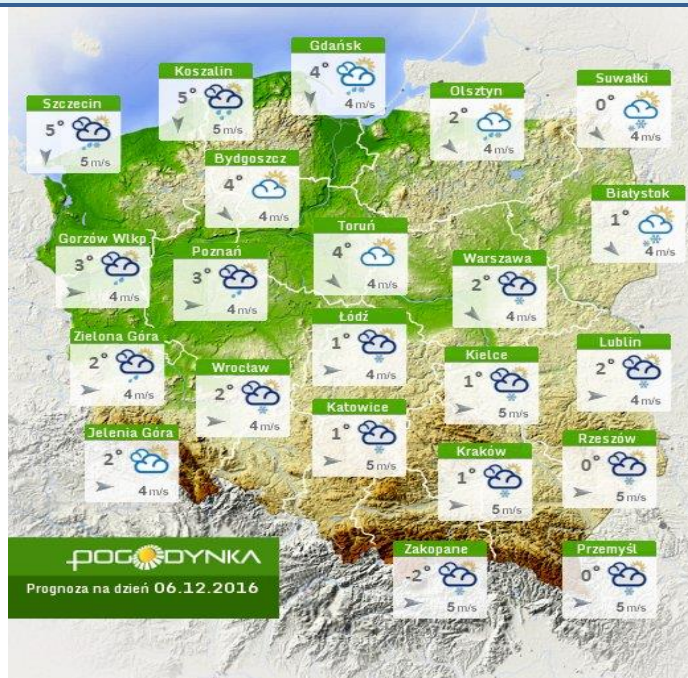


Rozkład dobowej sumy opadów



Prognoza pogody dla Polski na dziś

Prognoza pogody dla Polski na jutro



Ostrzeżenia meteo

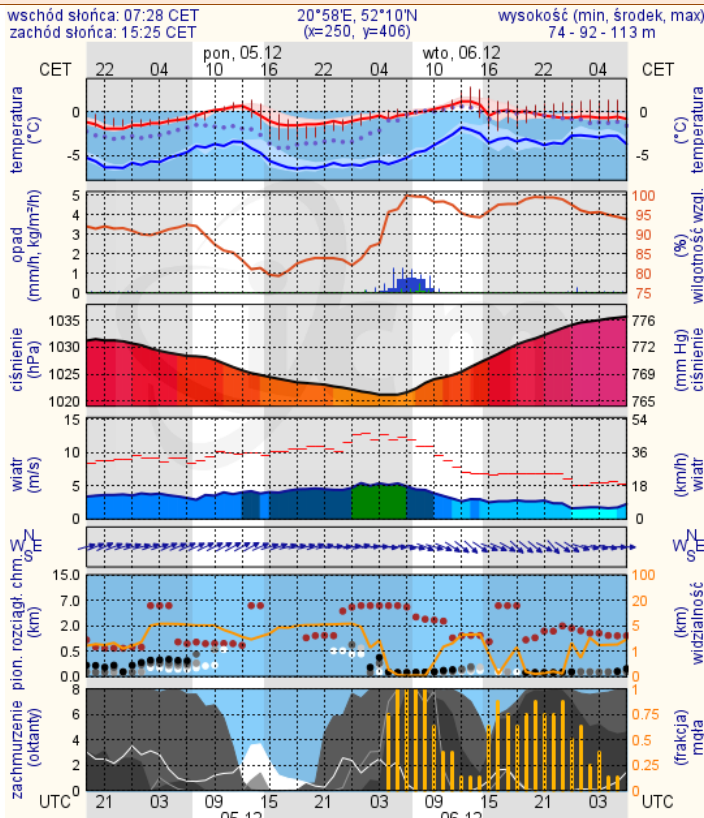
Ostrzeżenia hydro

BRAK

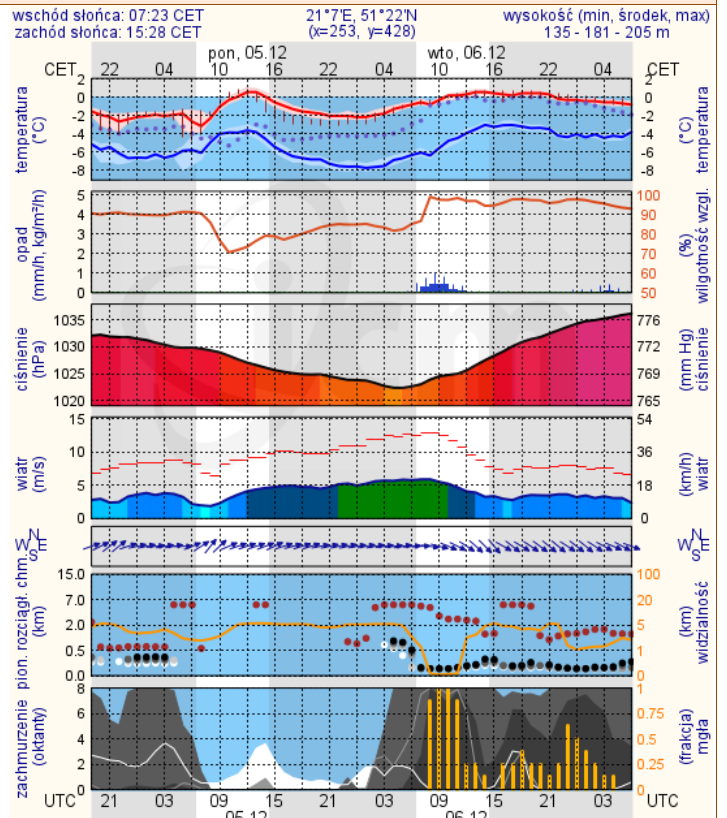
BRAK

METEOROGRAMY dla głównych miast województwa mazowieckiego:

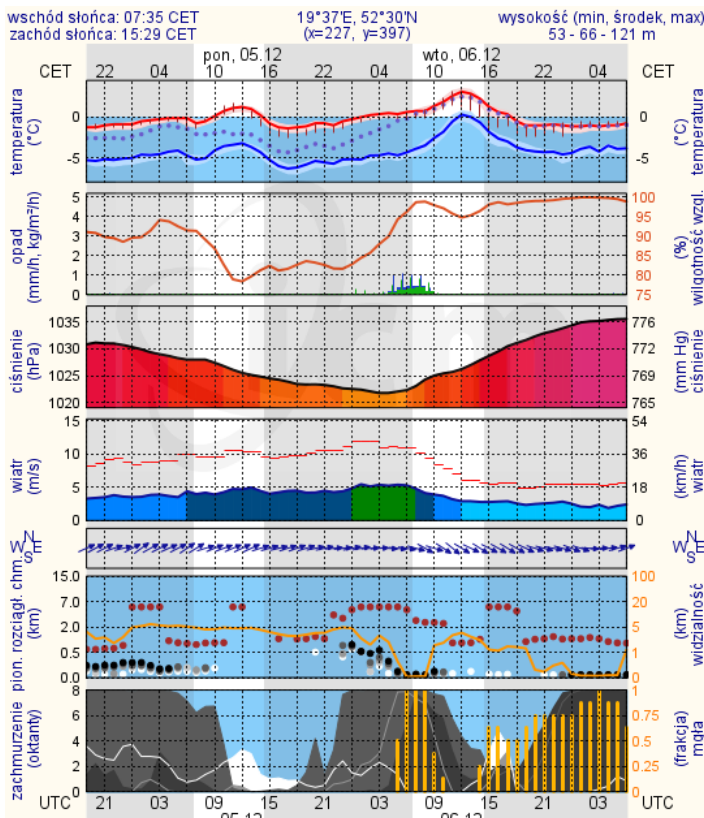
Warszawa



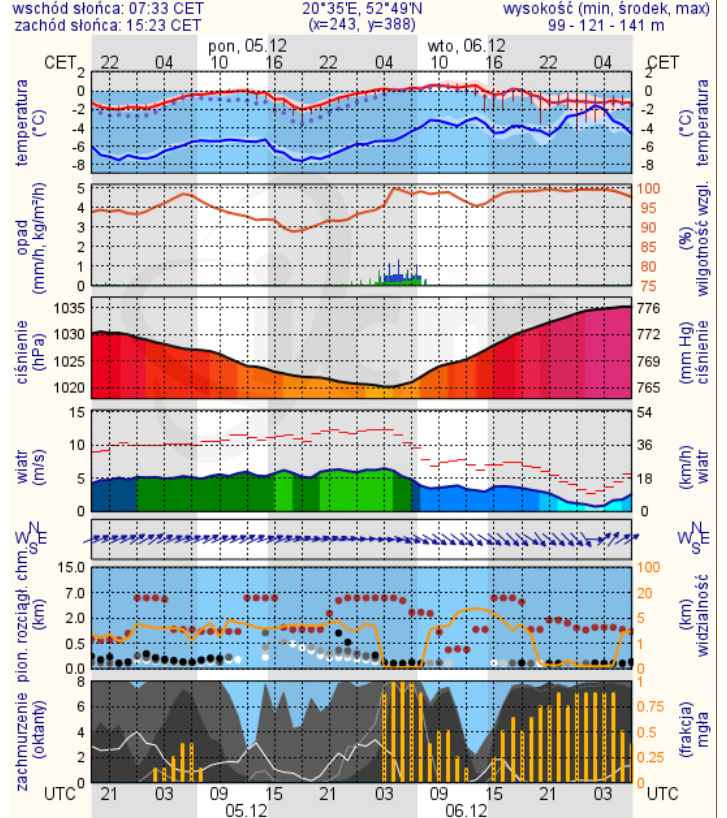
Radom



Płock



Ciechanów



meteo-um@icm.edu.pl

© 2007-2016 ICM, Uniwersytet Warszawski

meteo-um@icm.edu.pl

© 2007-2016 ICM, Uniwersytet Warszawski

