

**Mazowiecki**

Urząd Wojewódzki w Warszawie

**BIULETYN INFORMACYJNY NR 343/2016**

za okres od 03.12.2016 r. od godz. 7.00 do 04.12.2016 r. do godz. 7.00

niedziela, dnia 04.12.2016 r.

**Najważniejsze zdarzenia z minionej doby**

1. **Pomorzanki** (pow. gostyniński) – wypadek drogowy na A 1, jedna osoba zginęła, dwie zostały ranne.
2. **Parznice** (pow. radomski) – wypadek drogowy na DW 744, jedna osoba zginęła, cztery zostały ranne.

**ZESTAWIENIE DANYCH STATYSTYCZNYCH
za okres: 03.12 – 04.12.2016 r.**

	KOMENDA STOŁECZNA POLICJI		W analizowanym okresie	Od początku roku
	1) Odnotowano wypadków	Ogółem		3220
	2) Ofiary śmiertelne w wypadkach drogowych/ kolejowych/ lotniczych		0/0/0	86/13/0
	3) Osoby ranne w wypadkach drogowych/kolejowych/lotniczych		/0/0	2749/8/0
	4) Utonięcia /wychłodzenia		0/0	14/7
	KOMENDA WOJEWÓDZKA POLICJI		W analizowanym okresie	Od początku roku
	1) Odnotowano wypadków	Ogółem	9	2218
	2) Ofiary śmiertelne w wypadkach drogowych/ kolejowych/ lotniczych		3/0/0	253/8/2
	3) Osoby ranne w wypadkach drogowych/kolejowych/lotniczych		13/0/0	2638/6/1
	4) Utonięcia/wychłodzenia		0/0	34/8
	KOMENDA WOJEWÓDZKA PAŃSTWOWEJ STRAŻY POŻARNEJ		W analizowanym okresie	Od początku roku
	1) Liczba pożarów	ogółem		57808
	2) Ofiary śmiertelne w pożarach/zaczadzenia		0/0	43/5
	3) Osoby ranne w pożarach/zatrute CO		0/0	366/36
	NADWIŚLAŃSKI ODDZIAŁ STRAŻY GRANICZNEJ		W dniu 03.12.2016	Od 01.01.2016
	1) Ruch graniczny: schengen/non-schengen		22637/13041	10435457/4750362
	2) Złożone wnioski o nadanie statusu uchodźcy		0	775
	3) Cudzoziemcy, którym odmówiono wjazdu do RP/zatrzymano		4/5	445/1138

WYKAZ ZGROMADZEŃ PUBLICZNYCH, IMPREZ MASOWYCH I INNYCH WYDARZEŃ planowanych w dniu 04.12.2016 r.

Godziny imprezy	Rodzaj imprezy	Miejsce/Trasa	Organizator	Liczba osób	Uwagi
całodobowo	zgromadzenie	pl. Krasińskich, przed gmachem Sądu Najwyższego	osoba prywatna	ok. 50	postępowanie uproszczone / protest przeciwko działaniom sądów
6.30-12.00	sportowa	ul. Merliniego 4, Mokotowska Fundacja Warszawianka - Wodny Park	Mokotowska Fundacja Warszawianka - Wodny Park	500-600	zawody w pływaniu dla dzieci i młodzieży z cyklu "Otwarte Mistrzostwa Warszawy w pływaniu o puchar Rady Mokotowskiej Fundacji Warszawianka - Wodny Park Bogdana Olesińskiego" oraz "Otwarte Mistrzostwa Warszawy w Pływaniu Masters"
8.00-17.30	inne	ul. Księcia Józefa Poniatowskiego 1 - stadion PGE Narodowy	Elitarny Klub Kota Rasowego	300	Międzynarodowa wystawa kotów rasowych
9.00-14.30	sportowa	Konstancin-Jeziorna - Park Zdrojowy	Fundacja Sport, Gminny Ośrodek Sportu i Rekreacji w Konstancinie - Jeziorna	ok. 200	zawody rowerowe z cyklu Poland Bike XC - Mikołajkowy Konstancin 2016
9.00-15.00	zgromadzenie	Al. Ujazdowskie 1/3, przed Kancelarią Prezesa Rady Ministrów	osoba prywatna	15	promowanie wartości demokratycznych / postępowanie uproszczone
10.00-18.00	zgromadzenie	Al. Ujazdowskie 1/3, przed Kancelarią Prezesa Rady Ministrów	osoba prywatna	do 11	bojkot "KOD-u"
11.00-16.00	masowa artystyczno-rozrywkowa	ul. Pileckiego 122 - Arena Ursynów	Przedsiębiorstwo Organizacji Turystyki i Sportu	do 1500	Ursynowskie Mikołajki 2016
12.00-12.30	okolicznościowa	ul. Ogrodowa 5	Gabinet Prezydenta m. st. Warszawy	ok. 600	uroczystość nadania skwerowi imienia Władysława Bartoszewskiego
12.00-13.00	sportowa	<u>start</u> Pruszków Arena BGŻ przy ulicy Andrzeja 1, <u>trasa</u> biegu ulicami: Andrzeja, Armii Krajowej, Prusa, Gordziałkowskiego, Komorowska, Armii Krajowej, Polna, Ceramiczna, Lipowa, Armii Krajowej, Andrzeja, meta Arena BGŻ przy ul. Andrzeja 1	Fundacja Chartered Institute of Cooperation	bdb	Pruszkowskie Biegi Mikołajkowe

ZAGROŻENIA ŚRODOWISKA

Wyniki pomiarów zanieczyszczeń powietrza za minioną dobę [w µg/m³] na automatycznych stacjach WIOŚ w Warszawie

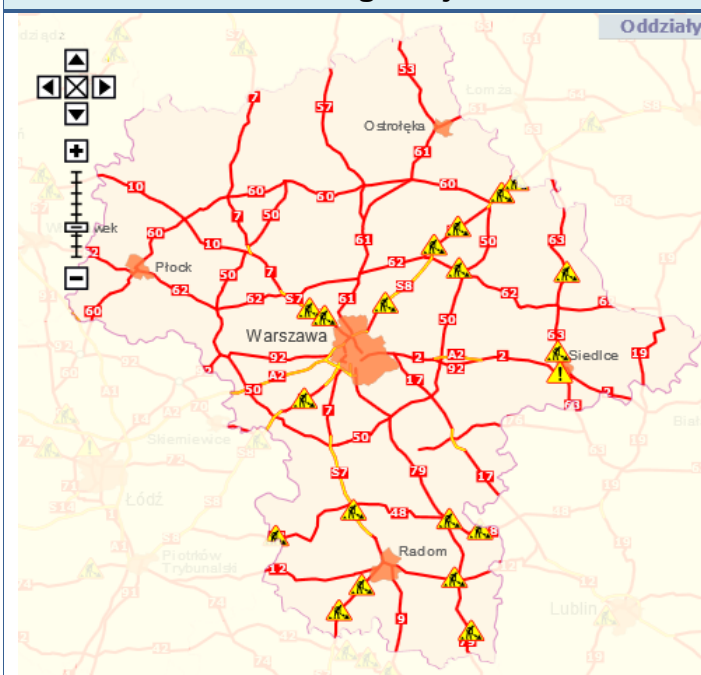
DATA		03-12-2016		Kalendarz		Prezentuj dane						
Stacja	PM10		NO2		CO		O3		SO2-S1		SO2-S24	
	µg/m3	% LV	µg/m3	% LV	µg/m3	% LV	µg/m3	% LV	µg/m3	% LV	µg/m3	% LV
Belsk-IGFPAN			7.7	3.84	239	2.39	57.3	47.55	4	1.14	3.1	2.47
Granica-KPN			7.7	3.84			60.5	50.21	3.6	1.03	2.4	1.91
Guty Duże			4.5	2.24			56.7	47.05	2.1	0.6	0.9	0.72
Legionowo-Zegrzyńska			12.2	6.08			60.1	49.88	9.6	2.74	4.2	3.35
Otwock-Brzozowa			22.7	11.32	641	6.41	53.6	44.48	17.6	5.02	7.4	5.9
Piastów-Pułaskiego			23.9	11.92			52.6	43.65	10.3	2.94	7.5	5.98
Płock-Reja	10.1	20	16.6	8.28	304	3.04	54.5	45.23	82.8	23.62	10.7	8.53
Płock-Gimnazjum			12.9	6.43	295	2.95	49.2	40.83	4.1	1.17	1.8	1.43
Radom-Tochtermana	18.8	37.23	21.9	10.92	952	9.52	47.1	39.09	7.8	2.23	4.3	3.43
Siedlce-Konarskiego	17.8	35.25	23	11.47	697	6.97	62.9	52.2	6.1	1.74	2.2	1.75
Warszawa-Komunikacyjna	14.4	28.51	67	33.42	666	6.66						
Warszawa-Marszałkowska	15.7	31.09	38.6	19.25	813	8.13						
Warszawa-Podleśna							53.1	44.07				
Warszawa-Targówek	17.2	34.06	46	22.94	736	7.36	45.8	38.01	87.9	25.08	13.2	10.52
Warszawa-Ursynów	14.7	29.11	31.1	15.51			35.8	29.71	12.7	3.62	9.5	7.57
Żyrardów-Roosevelta	10.3	20.4										

■ Bardzo dobry
■ Dobry
■ Umiarkowanie
■ Dostateczny
■ Zły
■ Bardzo zły
■ brak pomiaru

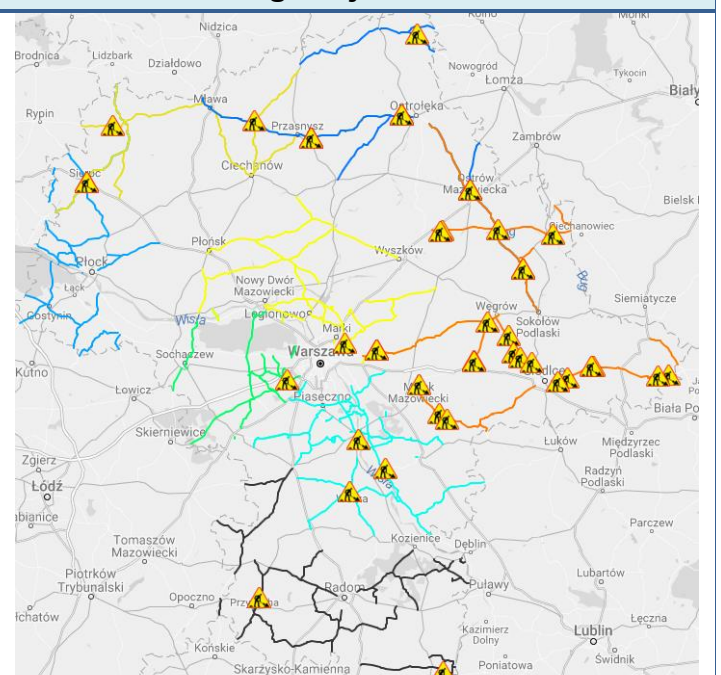
Powyższa tabela przedstawia następujące parametry dla doby wskazanej w górnym oknie (domyślnie jest to doba poprzedzająca aktualną):
 O₃ - maksymalna średnia 8-godzinna
 CO - maksymalna średnia 8-godzinna
 NO₂ - maksymalna średnia 1-godzinna
 SO₂-S1 - maksymalna średnia 1-godzinna
 SO₂-S24 - średnia 24-godzinna
 PM10 - średnia 24-godzinna

Utrudnienia na drogach

Drogi krajowe



Drogi wojewódzkie



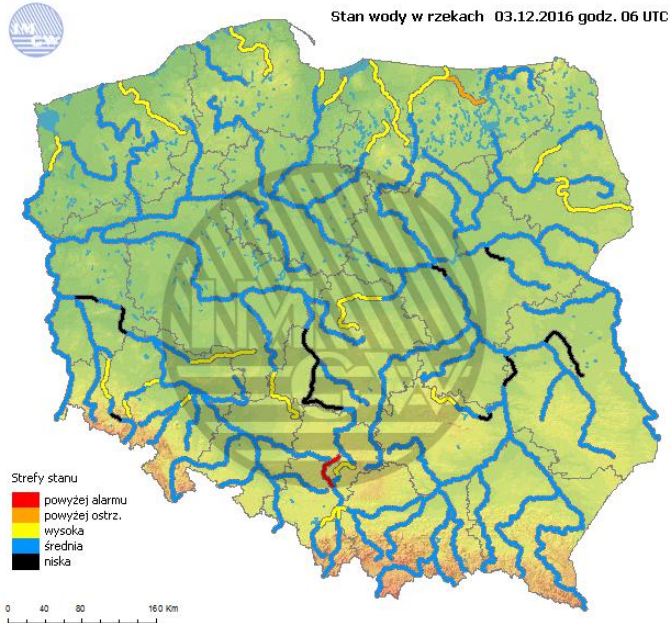
WOJEWÓDZKIE CENTRUM ZARZĄDZANIA KRYZYSOWEGO

Plac Bankowy 3/5, 00-950 Warszawa, tel.: (22) 595-13-00; 595-13-01; 987; fax.: (22) 620-19-40; 695-63-53;

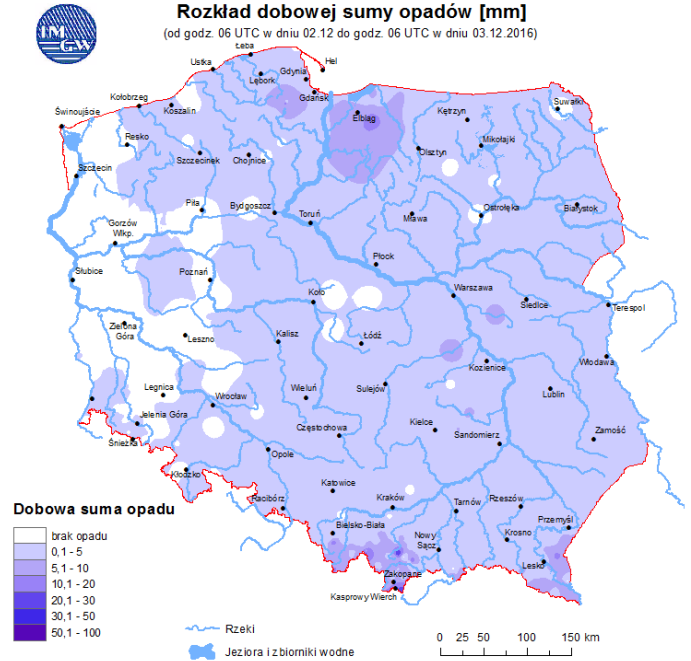
www.mazowieckie.pl

INFORMACJE HYDROLOGICZNO - METEOROLOGICZNE

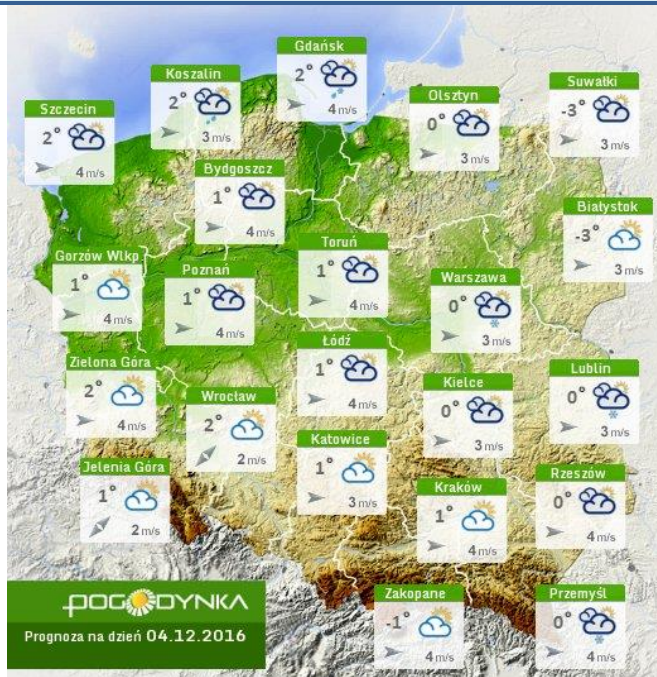
Stan wody na głównych rzekach Polski



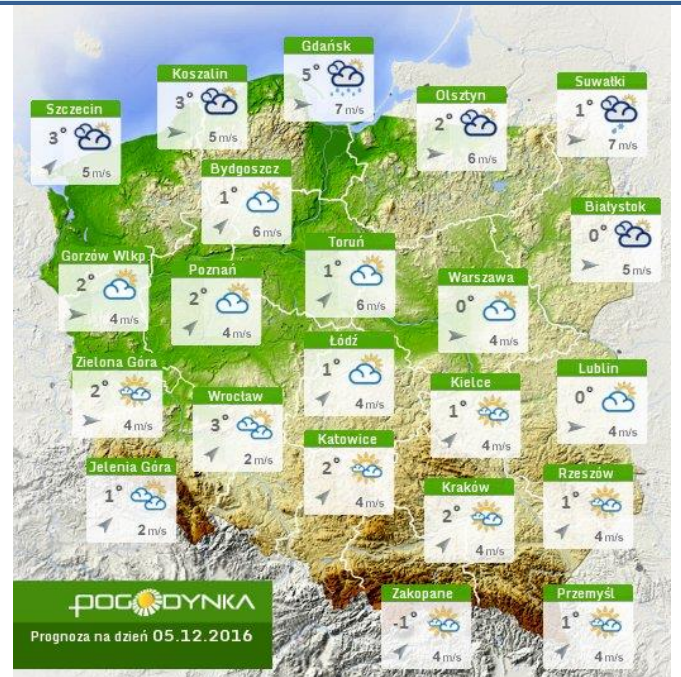
Rozkład dobowej sumy opadów



Prognoza pogody dla Polski na dziś



Prognoza pogody dla Polski na jutro



Ostrzeżenia meteo

BRAK

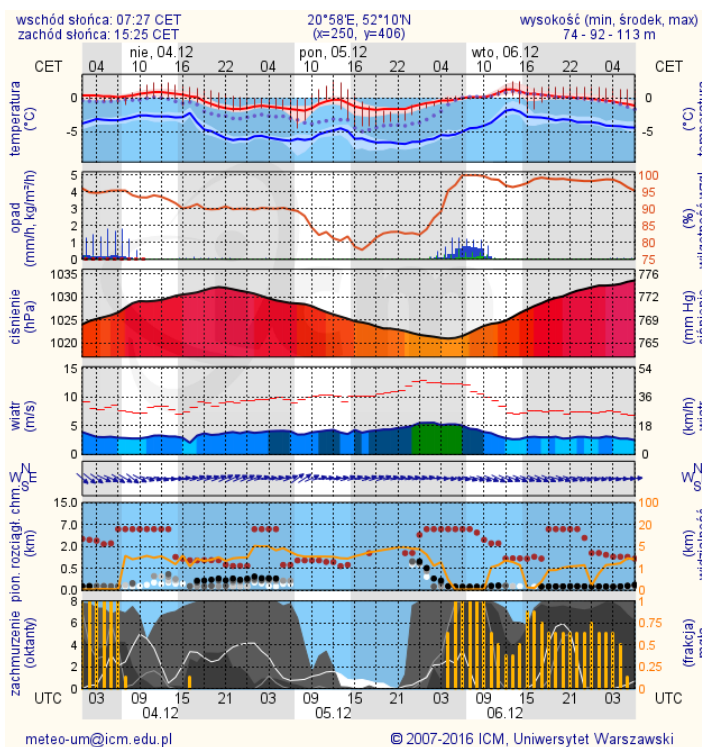
Ostrzeżenia hydro

BRAK

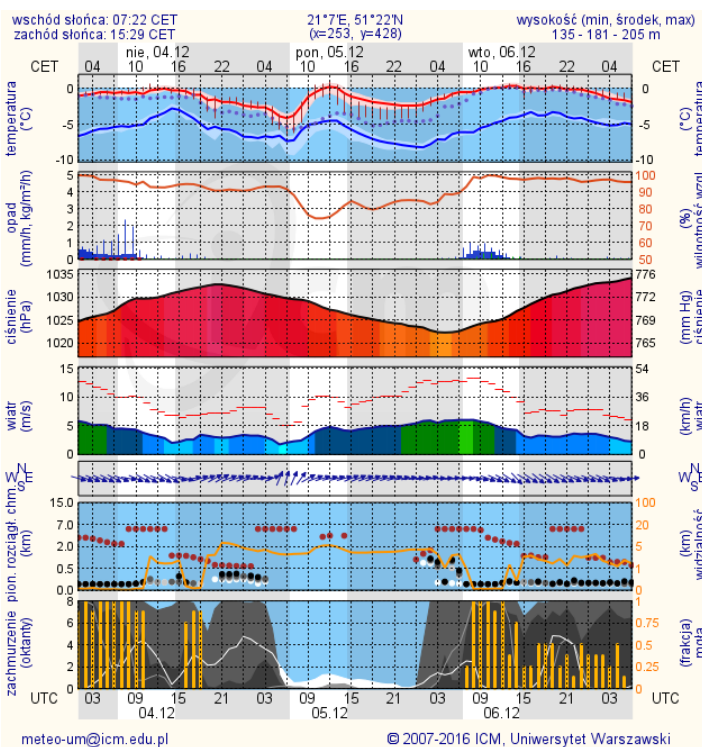
METEOROGRAMY

dla głównych miast województwa mazowieckiego:

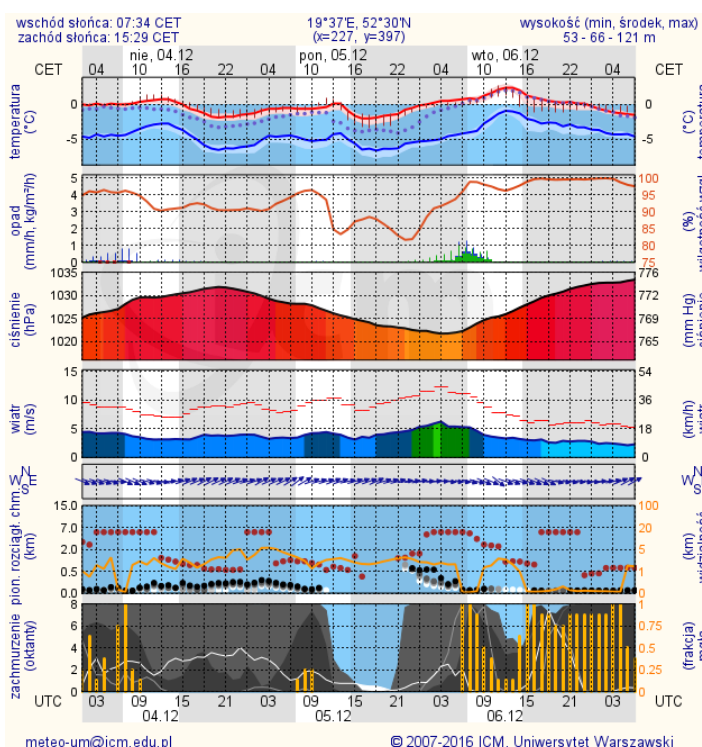
Warszawa



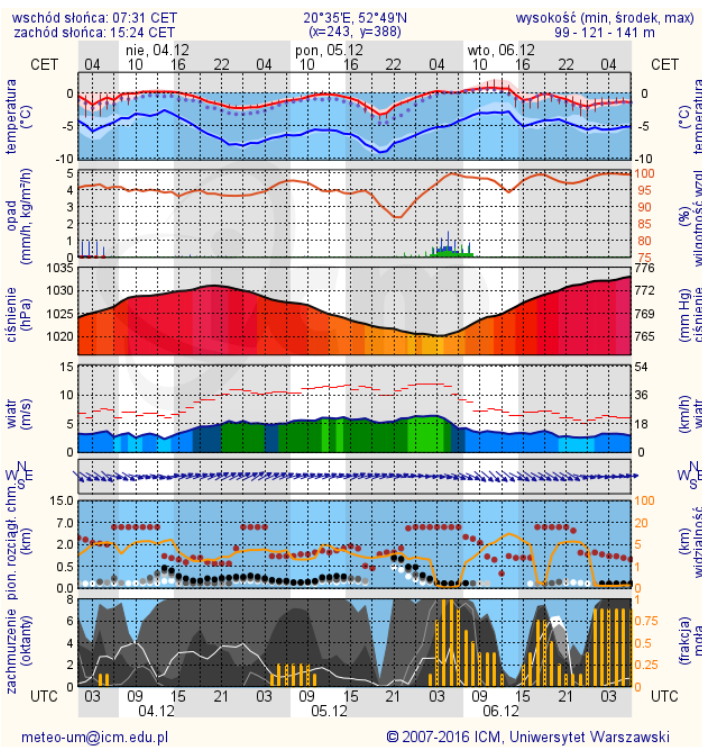
Radom



Płock



Ciechanów

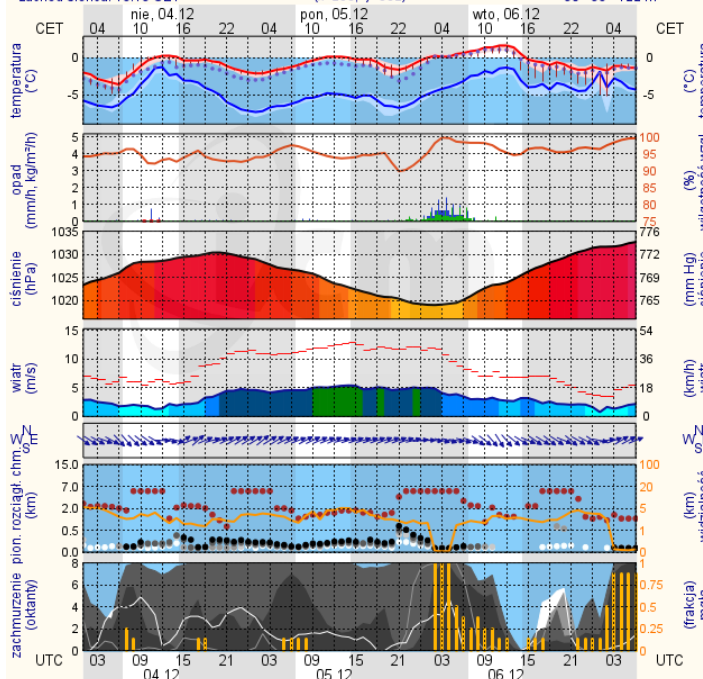


Ostrołęka

wschód słońca: 07:29 CET
zachód słońca: 15:19 CET

21°29'E, 53°11'N
(x=258, y=382)

wysokość (min, środek, max)
90 - 95 - 122 m



meteo-um@icm.edu.pl

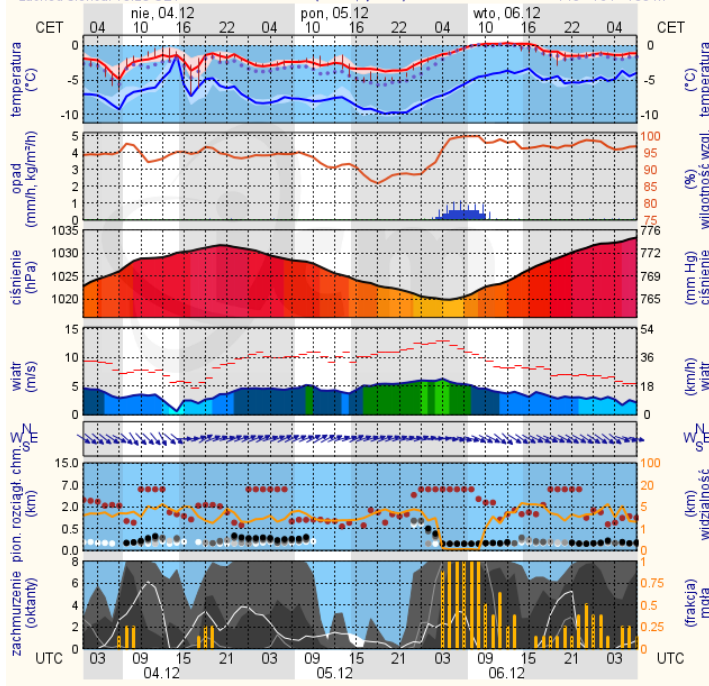
© 2007-2016 ICM, Uniwersytet Warszawski

Siedlce

wschód słońca: 07:22 CET
zachód słońca: 15:20 CET

22°12'E, 52°8'N
(x=271, y=406)

wysokość (min, środek, max)
149 - 164 - 183 m



meteo-um@icm.edu.pl

© 2007-2016 ICM, Uniwersytet Warszawski