



## BIULETYN INFORMACYJNY NR 341/2016

za okres od 01.12.2016 r. od godz. 7.00 do 02.12.2016 r. do godz. 7.00

piątek, dnia 02.12.2016 r.



### Najważniejsze zdarzenia z minionej doby

1. Ostrzeżenie dla woj. mazowieckiego przed silnym wiatrem.
2. **Arynów** (pow. miński) - zderzenie 3 samochodów osobowych.
3. **Gostchorz** (pow. siedlecki) zderzenie ciężarówki z samochodem osobowym.
4. **Radom-Warszawa** utrudnienia w ruchu kolejowym.

## ZESTAWIENIE DANYCH STATYSTYCZNYCH za okres: 01.12 – 02.12.2016 r.

	<b>KOMENDA STOŁECZNA POLICJI</b>		<b>W analizowanym okresie</b>	<b>Od początku roku</b>
	1) Odnotowano wypadków	Ogółem	17	3166
	2) Ofiary śmiertelne w wypadkach drogowych/ kolejowych/ lotniczych		0/0/0	87/12/0
	3) Osoby ranne w wypadkach drogowych/kolejowych/lotniczych		18/0/0	2687/7/0
	4) Utonięcia /wychłodzenia		0/0	14/7
	<b>KOMENDA WOJEWÓDZKA POLICJI</b>		<b>W analizowanym okresie</b>	<b>Od początku roku</b>
	1) Odnotowano wypadków	Ogółem	7	2164
	2) Ofiary śmiertelne w wypadkach drogowych/ kolejowych/ lotniczych		0/0/0	239/9/2
	3) Osoby ranne w wypadkach drogowych/kolejowych/lotniczych		6/0/0	2566/7/1
	4) Utonięcia/wychłodzenia		0/0	32/8
	<b>KOMENDA WOJEWÓDZKA PAŃSTWOWEJ STRAŻY POŻARNEJ</b>		<b>W analizowanym okresie</b>	<b>Od początku roku</b>
	1) Liczba pożarów	ogółem	27	57691
	2) Ofiary śmiertelne w pożarach/zaczadzenia		0/0	41/5
	3) Osoby ranne w pożarach/zatrute CO		3/0	364/36
	<b>NADWIŚLAŃSKI ODDZIAŁ STRAŻY GRANICZNEJ</b>		<b>W dniu 01.12.2016</b>	<b>Od 01.01.2016</b>
	1) Ruch graniczny: schengen/non-schengen		28235/13598	10380348/4723656
	2) Złożone wnioski o nadanie statusu uchodźcy		8	774
	3) Cudzoziemcy, którym odmówiono wjazdu do RP/zatrzymano		1/3	441/1132

## WYKAZ ZGROMADZEŃ PUBLICZNYCH, IMPREZ MASOWYCH I INNYCH WYDARZEŃ planowanych w dniu 02.12.2016 r.

Godziny imprezy	Rodzaj imprezy	Miejsce/Trasa	Organizator	Liczba osób	Uwagi
całodobowo	zgromadzenie	pl. Krasińskich, przed gmachem Sądu Najwyższego	osoba prywatna	ok. 50	postępowanie uproszczone / protest przeciwko działaniom sądów
10.00-18.00	zgromadzenie	Al. Ujazdowskie 1/3, przed Kancelarią Prezesa Rady Ministrów	osoba prywatna	do 11	bojkot "KOD-u"
20.30	masowa sportowa	ul. Łazienkowska 3 - stadion Legii Warszawa	Legia Warszawa	bdb	mecz piłki nożnej Ekstraklasy Legia Warszawa - Wisła Płock
bdb	inne	ul. Grzybowska 63 - Hilton Warsaw Hotel and Convention Center	Liberałowie i Demokraci na rzecz Europy	ok. 800	37. Kongres ALDE, z udziałem kilku premierów, posłów PE i komisarzy UE

## ZAGROŻENIA ŚRODOWISKA

Wyniki pomiarów zanieczyszczeń powietrza za minioną dobę [w µg/m<sup>3</sup>] na automatycznych stacjach WIOŚ w Warszawie

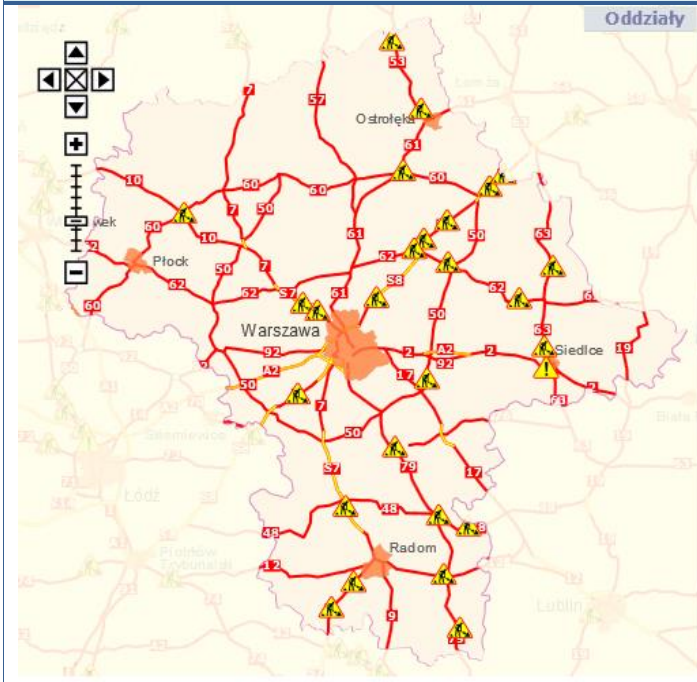
DATA: 01-12-2016 < > Kalendarz Prezentuj dane												
Stacja	PM10		NO2		CO		O3		SO2-S1		SO2-S24	
	µg/m3	% LV	µg/m3	% LV	µg/m3	% LV	µg/m3	% LV	µg/m3	% LV	µg/m3	% LV
Belsk-IGFPAN			34.9	17.41	364	3.64	35.6	29.54	5.8	1.65	4.1	3.27
Granica-KPN			42	20.95			33.7	27.97	3.5	1	2.3	1.83
Guty Duże			9.4	4.69			53.4	44.32	0.8	0.23	0.2	0.16
Legionowo-Zegrzyńska			30.6	15.26			42.9	35.6	4.3	1.23	3.3	2.63
Otwock-Brzozowa			37.9	18.9	991	9.91	31.9	26.47	8.7	2.48	3.1	2.47
Piastów-Pułaskiego			46.9	23.39			24.3	20.17	14.5	4.14	9.6	7.65
Płock-Reja	21.4	42.38	49.9	24.89	960	9.6	35.3	29.29	7.1	2.03	2.4	1.91
Płock-Gimnazjum			45.5	22.69	444	4.44	30.9	25.64	7.8	2.23	3	2.39
Radom-Tochtermana	21.7	42.97	40.7	20.3	1094	10.94	25.4	21.08	5.2	1.48	3.4	2.71
Siedlce-Konarskiego	38.4	76.04	37.2	18.55	895	8.95	37.9	31.45	5.3	1.51	3.4	2.71
Warszawa-Komunikacyjna	31.1	61.58	93.9	46.83	1255	12.55						
Warszawa-Marszałkowska	37.1	73.47	72.8	36.31	1341	13.41						
Warszawa-Podlesna							32.9	27.3				
Warszawa-Targówek	29.3	58.02	63.2	31.52	1009	10.09	19.5	16.18	95.5	27.25	13.8	11
Warszawa-Ursynów	27.7	54.85	43.1	21.5			17.8	14.77	12.6	3.59	10.8	8.61
Żyrardów-Roosevelta	18.6	36.83										

■ Bardzo dobry  
■ Dobry  
■ Umiarkowanie  
■ Dostateczny  
■ Zły  
■ Bardzo zły  
■ brak pomiaru

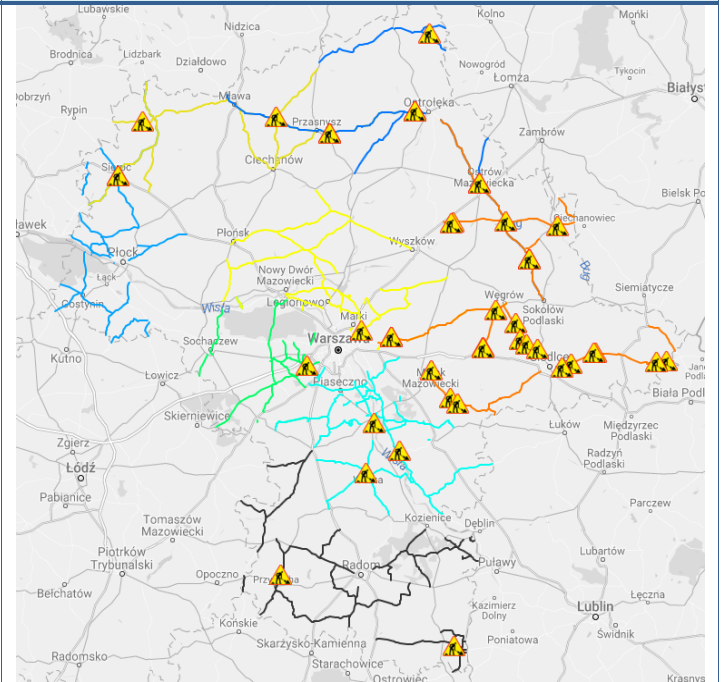
Powyższa tabela przedstawia następujące parametry dla doby wskazanej w górnym oknie (domyślnie jest to doba poprzedzająca aktualną):  
 O<sub>3</sub> - maksymalna średnia 8-godzinna  
 CO - maksymalna średnia 8-godzinna  
 NO<sub>2</sub> - maksymalna średnia 1-godzinna  
 SO<sub>2</sub>-S1 - maksymalna średnia 1-godzinna  
 SO<sub>2</sub>-S24 - średnia 24-godzinna  
 PM10 - średnia 24-godzinna

# Utrudnienia na drogach

## Drogi krajowe

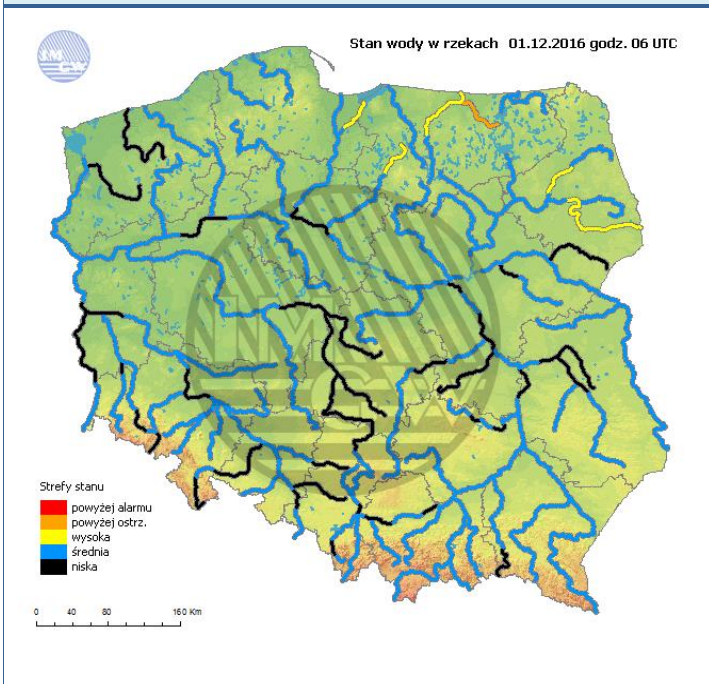


## Drogi wojewódzkie

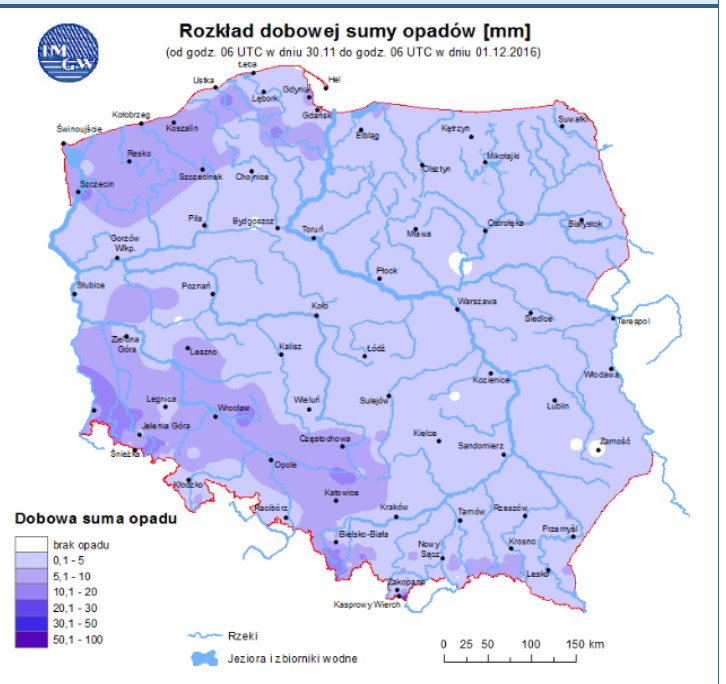


# INFORMACJE HYDROLOGICZNO - METEOROLOGICZNE

## Stan wody na głównych rzekach Polski



## Rozkład dobowej sumy opadów



## Prognoza pogody dla Polski na dziś

## Prognoza pogody dla Polski na jutro



### Ostrzeżenia meteo

### Ostrzeżenia hydro

OSTRZEŻENIE Nr 64

Zjawisko: Silny wiatr

Stopień zagrożenia: 1

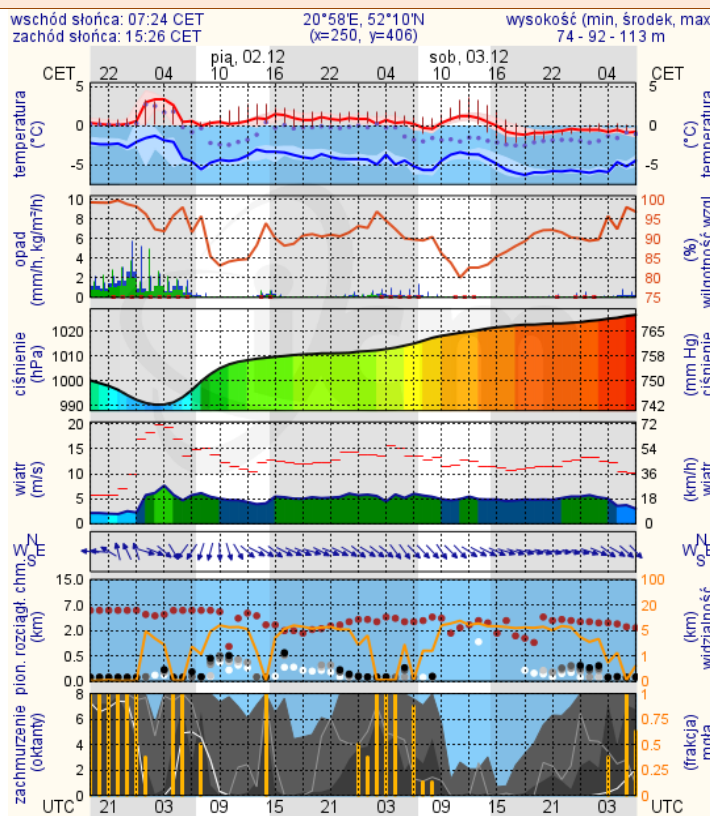


**BRAK**

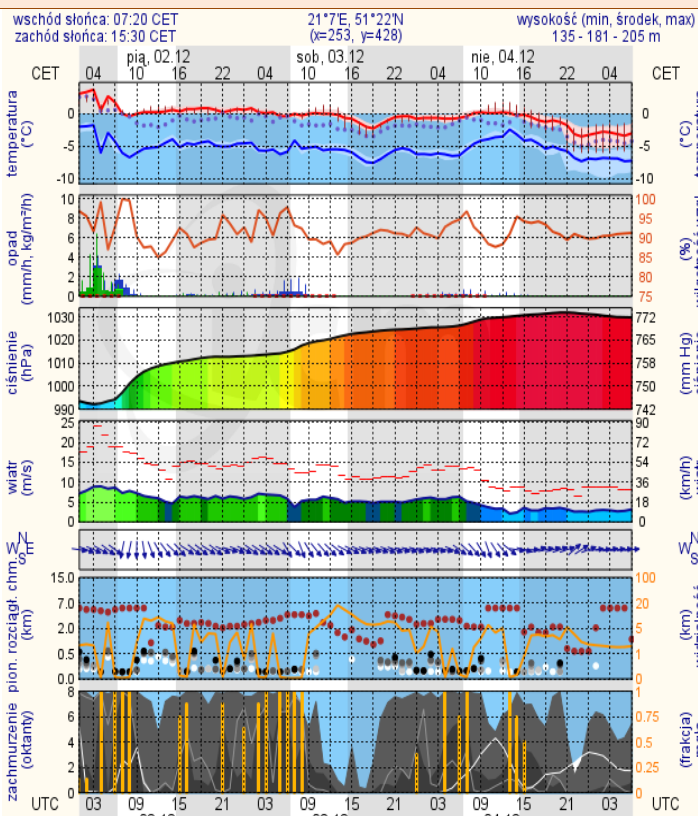
# METEOROGRAMY

## dla głównych miast województwa mazowieckiego:

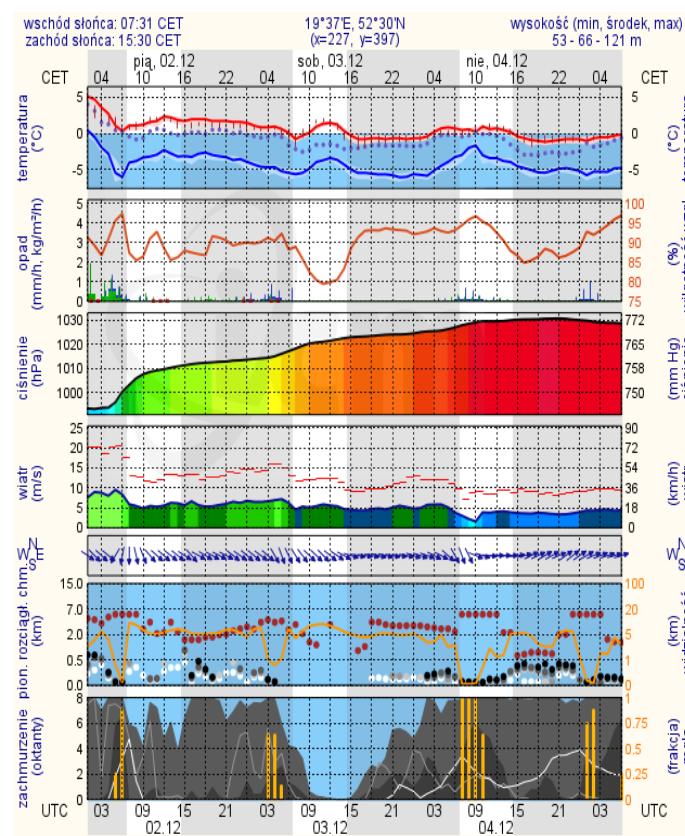
### Warszawa



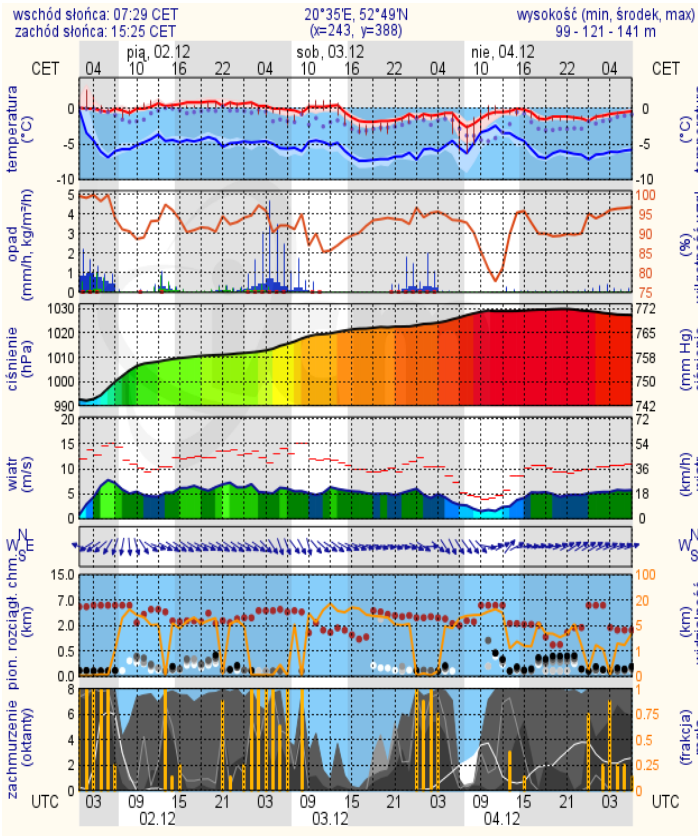
### Radom



### Płock



### Ciechanów



meteo-um@icm.edu.pl

© 2007-2016 ICM, Uniwersytet Warszawski

meteo-um@icm.edu.pl

© 2007-2016 ICM, Uniwersytet Warszawski

