



## BIULETYN INFORMACYJNY NR 339/2016

za okres od 29.11.2016 r. od godz. 7.00 do 30.11.2016 r. do godz. 7.00

środa, dnia 30.11.2016 r.



### Najważniejsze zdarzenia z minionej doby

- 1. Postoliska** (pow. wołomiński) – wypadek drogowy, trzy ofiary śmiertelne.
- 2. Radom** – pożar w Wojewódzkim Szpitalu Specjalistycznym.
- 3. Ruda Wielka** (pow. radomski) – wypadek drogowy, pięć osób rannych.
- 4. Komorów** (pow. pruszków) – pożar budynku drewnianego, trzy ofiary śmiertelne.

## ZESTAWIENIE DANYCH STATYSTYCZNYCH za okres: 29.11 – 30.11.2016 r.

	<b>KOMENDA STOŁECZNA POLICJI</b>		<b>W analizowanym okresie</b>	<b>Od początku roku</b>
	1) Odnotowano wypadków	Ogółem	6	3143
	2) Ofiary śmiertelne w wypadkach drogowych/ kolejowych/ lotniczych		3/0/0	87/12/0
	3) Osoby ranne w wypadkach drogowych/kolejowych/lotniczych		9/0/0	2662/7/0
	4) Utonięcia /wychłodzenia		0/0	14/7
	<b>KOMENDA WOJEWÓDZKA POLICJI</b>		<b>W analizowanym okresie</b>	<b>Od początku roku</b>
	1) Odnotowano wypadków	Ogółem	7	2153
	2) Ofiary śmiertelne w wypadkach drogowych/ kolejowych/ lotniczych		1/1/0	239/9/2
	3) Osoby ranne w wypadkach drogowych/kolejowych/lotniczych		7/1/0	2560/7/1
	4) Utonięcia/wychłodzenia		0/0	32/8
	<b>KOMENDA WOJEWÓDZKA PAŃSTWOWEJ STRAŻY POŻARNEJ</b>		<b>W analizowanym okresie</b>	<b>Od początku roku</b>
	1) Liczba pożarów	ogółem	34	57632
	2) Ofiary śmiertelne w pożarach/zaczadzenia		3/0	41/5
	3) Osoby ranne w pożarach/zatrute CO		1/0	358/36
	<b>NADWIŚLAŃSKI ODDZIAŁ STRAŻY GRANICZNEJ</b>		<b>W dniu 29.11.2016</b>	<b>Od 01.01.2016</b>
	1) Ruch graniczny: schengen/non-schengen		26519/12427	10325158/4697901
	2) Złożone wnioski o nadanie statusu uchodźcy		3	763
	3) Cudzoziemcy, którym odmówiono wjazdu do RP/zatrzymano		0/3	440/1126

**WYKAZ ZGROMADZEŃ PUBLICZNYCH, IMPREZ MASOWYCH I INNYCH WYDARZEŃ planowanych w dniu 30.11.2016 r.**

Godziny imprezy	Rodzaj imprezy	Miejsce/Trasa	Organizator	Liczba osób	Uwagi
całodobowo	zgromadzenie	pl. Krasińskich, przed gmachem Sądu Najwyższego	osoba prywatna	ok. 50	postępowanie uproszczone / protest przeciwko działaniom sądów
całodobowo	zgromadzenie	Al. Ujazdowskie 1/3, przed Kancelarią Prezesa Rady Ministrów	osoba prywatna	15-20	promowanie wartości demokratycznych / postępowanie uproszczone
10.00-18.00	zgromadzenie	Al. Ujazdowskie 1/3, przed Kancelarią Prezesa Rady Ministrów	osoba prywatna	do 11	bojkot "KOD-u"
18.00-20.00	zgromadzenie	przy zbiegu ulic Wiejska i Matejki przed pomnikiem Polskiego Państwa Podziemnego i Armii Krajowej	osoba prywatna	100	kwota wolna od podatku dochodowego
18.00-22.00	inne	rondo Dmowskiego, przed wejściem do stacji metra Centrum	Kościół Boży w Chrystusie	do 200	ewangelizacja w otwartej przestrzeni
22.00-6.00	zgromadzenie	Al. Ujazdowskie 1/3, przed Kancelarią Prezesa Rady Ministrów	osoba prywatna	15	promowanie wartości demokratycznych / postępowanie uproszczone

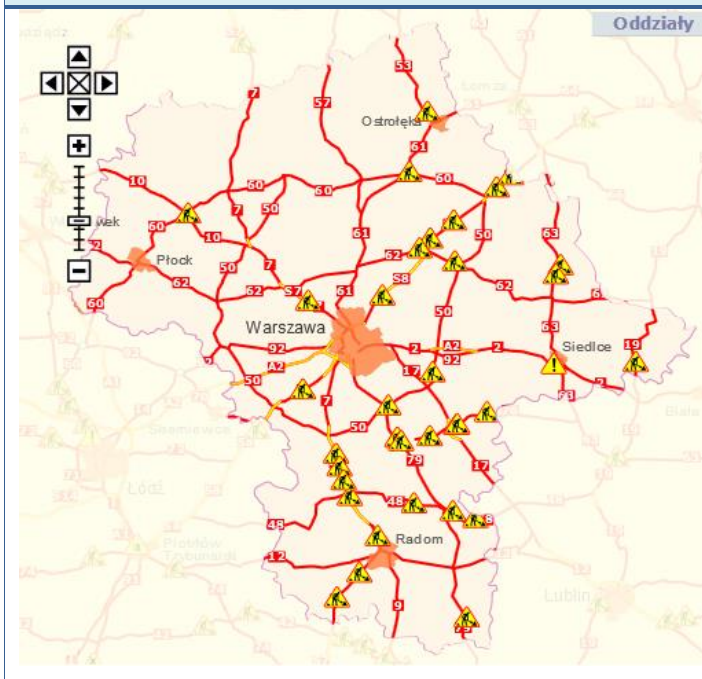
**ZAGROŻENIA ŚRODOWISKA**
**Wyniki pomiarów zanieczyszczeń powietrza za minioną dobę [w µg/m<sup>3</sup>] na automatycznych stacjach WIOŚ w Warszawie**

Stacja	PM 10		NO <sub>2</sub>		CO		O <sub>3</sub>		SO <sub>2</sub> -S1		SO <sub>2</sub> -S24	
	µg/m <sup>3</sup>	% LV	µg/m <sup>3</sup>	% LV	µg/m <sup>3</sup>	% LV	µg/m <sup>3</sup>	% LV	µg/m <sup>3</sup>	% LV	µg/m <sup>3</sup>	% LV
Belsk-IGF PAN			12,6	6,28	271	2,71	55,4	45,98	3,6	1,03	2,5	1,98
Granica-KPN			15,7	7,83			57,6	47,8	6,5	1,85	3,6	2,87
Guty Duże			11,6	5,79			56,2	46,64	1,6	0,46	1	0,8
Legionowo-Zegrzyńska			28,8	14,36			57,1	47,39	7,1	2,03	2,6	2,07
Otwock-Brzozowa			47,1	23,49	1732	17,32	46,7	38,76	10,8	3,08	6,6	5,26
Piastów-Pułaskiego			47,8	23,84			37,5	31,12	9,8	2,8	7,3	5,82
Płock-Reja	15	29,7	26,6	13,27	683	6,83	50,5	41,91	3,9	1,11	3,2	2,55
Płock-Gimnazjum			24,4	12,17	361	3,61	45,6	37,84	5,1	1,46	4	3,19
Radom-Tochtermana	30,7	60,79	35,2	17,56	979	9,79	40,6	33,69	5,8	1,65	5	3,98
Siedlce-Konarskiego	73,5	145,54	71,3	35,56	2049	20,49	56,9	47,22	13,7	3,91	5,4	4,3
Warszawa-Komunikacyjna	31,8	62,97	97,3	48,53	1123	11,23						
Warszawa-Marszałkowska	31,6	62,57	58,4	29,13	944	9,44						
Warszawa-Podleśna							45,9	38,09				
Warszawa-Targówek	29,3	58,02	63,4	31,62	920	9,2	31,4	26,06	100	28,53	18,4	14,66
Warszawa-Ursynów	30,3	60	51,9	25,89			26	21,58	14,7	4,19	10,3	8,21
Żyrdów-Roosevelta												

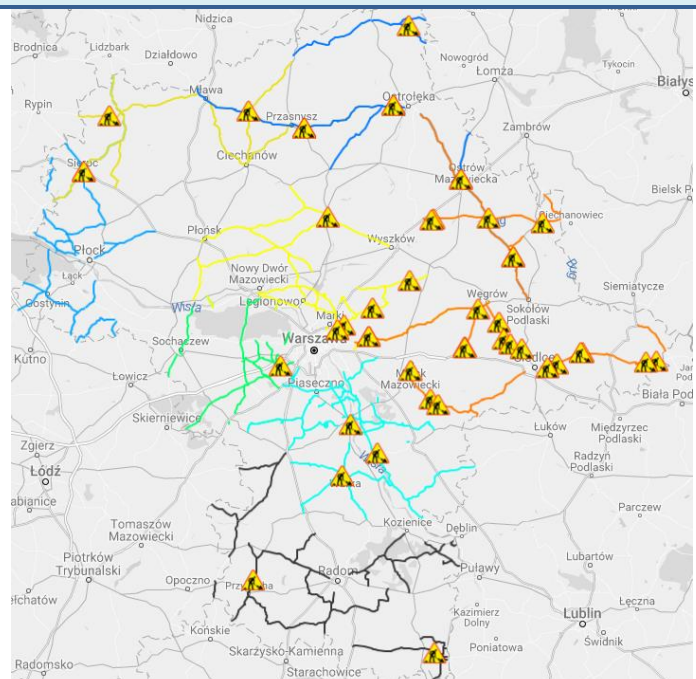
<b>Barzdo dobry</b>	Powyzsza tabela przedstawia następujące parametry dla doby wskazanej w głównym oknie (domyślnie jest to doba poprzedzająca aktualną):
<b>Dobry</b>	O <sub>3</sub> - maksymalna średnia 8-godzinna
<b>Umiarkowanie</b>	CO - maksymalna średnia 8-godzinna
<b>Dostateczny</b>	NO <sub>2</sub> - maksymalna średnia 1-godzinna
<b>Zły</b>	SO <sub>2</sub> -S1 - maksymalna średnia 1-godzinna
<b>Barzdo zły</b>	SO <sub>2</sub> -S24 - średnia 24-godzinna
brak pomiaru	PM10 - średnia 24-godzinna

## Utrudnienia na drogach

### Drogi krajowe

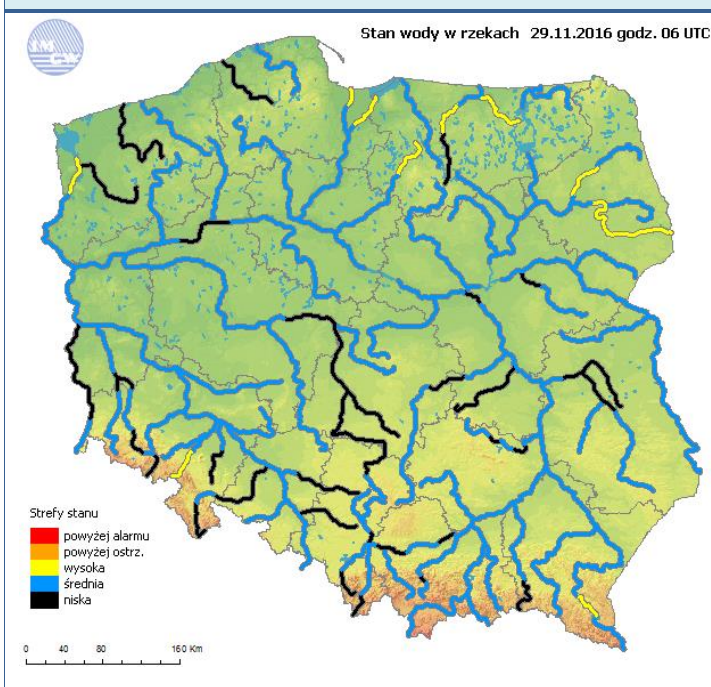


### Drogi wojewódzkie

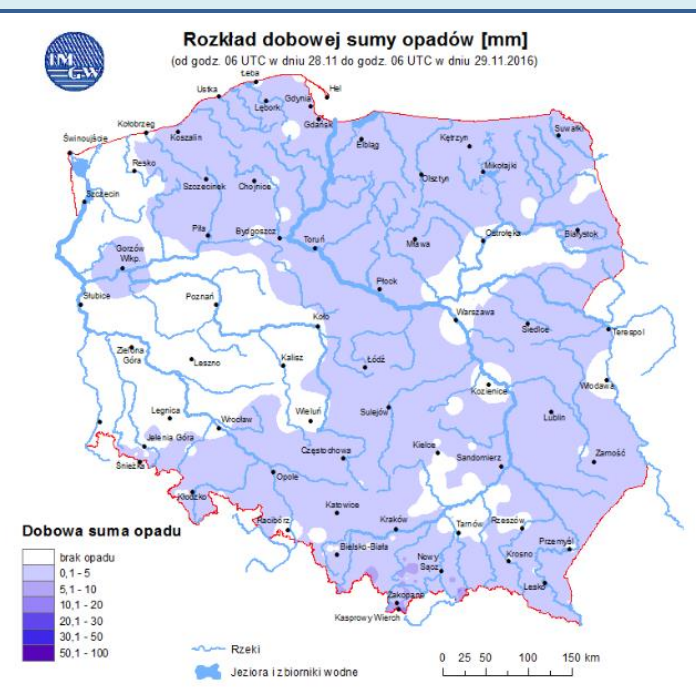


## INFORMACJE HYDROLOGICZNO - METEOROLOGICZNE

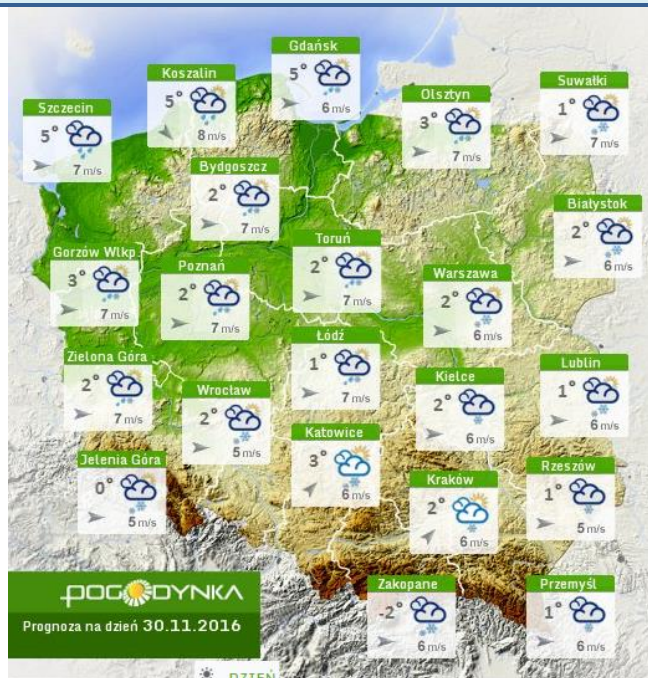
### Stan wody na głównych rzekach Polski



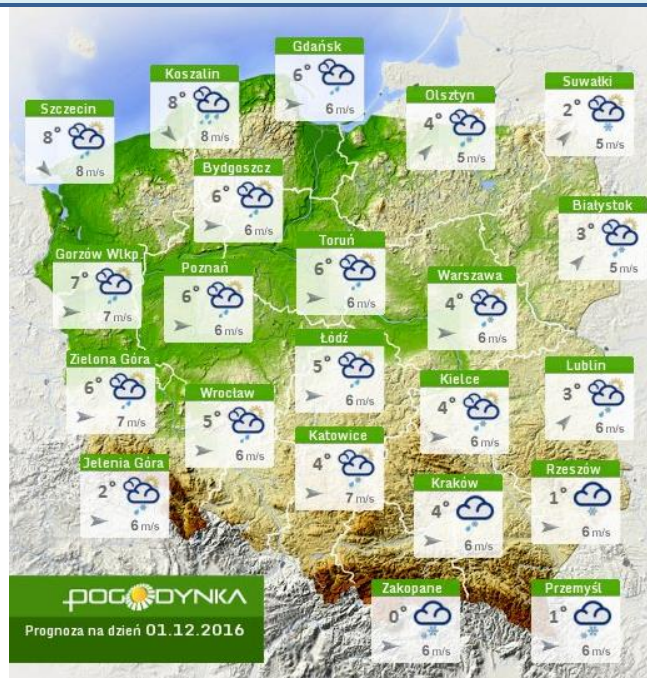
### Rozkład dobowej sumy opadów



## Prognoza pogody dla Polski na dziś



## Prognoza pogody dla Polski na jutro



## Ostrzeżenia meteo

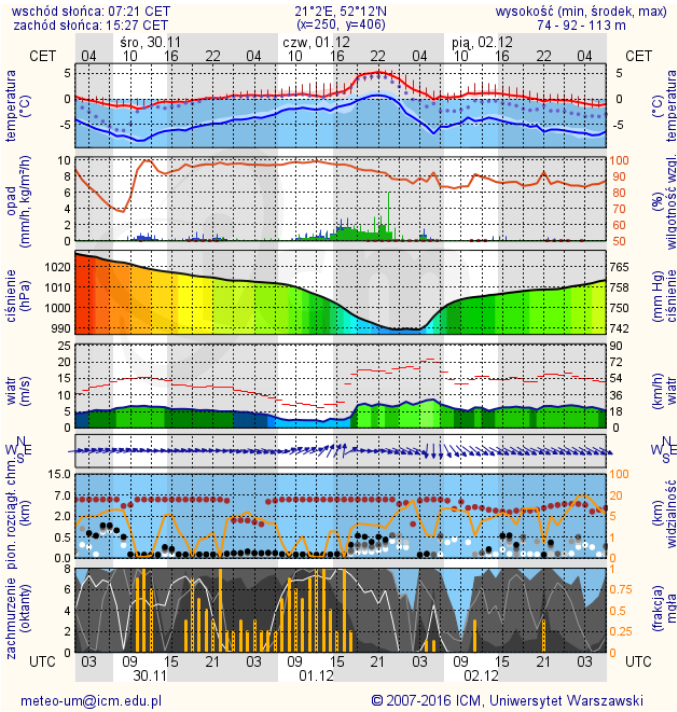
**BRAK**

## Ostrzeżenia hydro

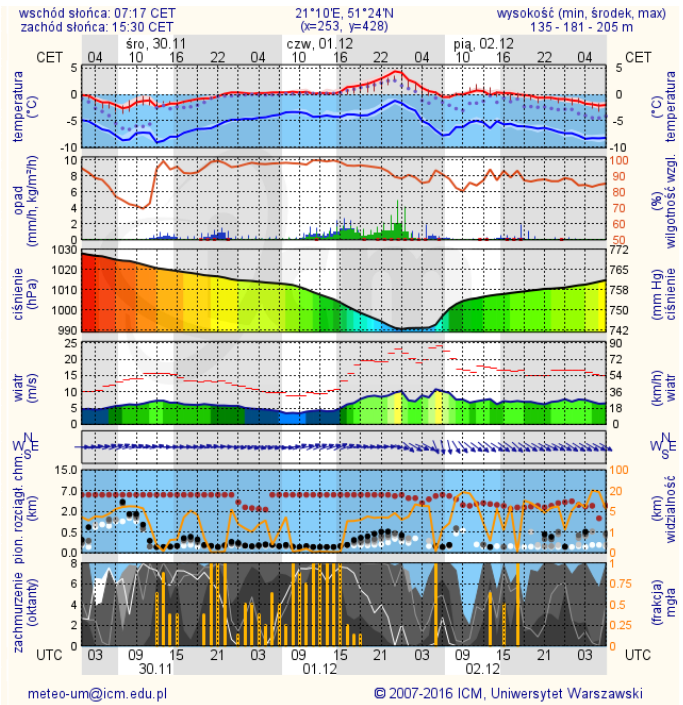
**BRAK**

# METEOROGRAMY dla głównych miast województwa mazowieckiego:

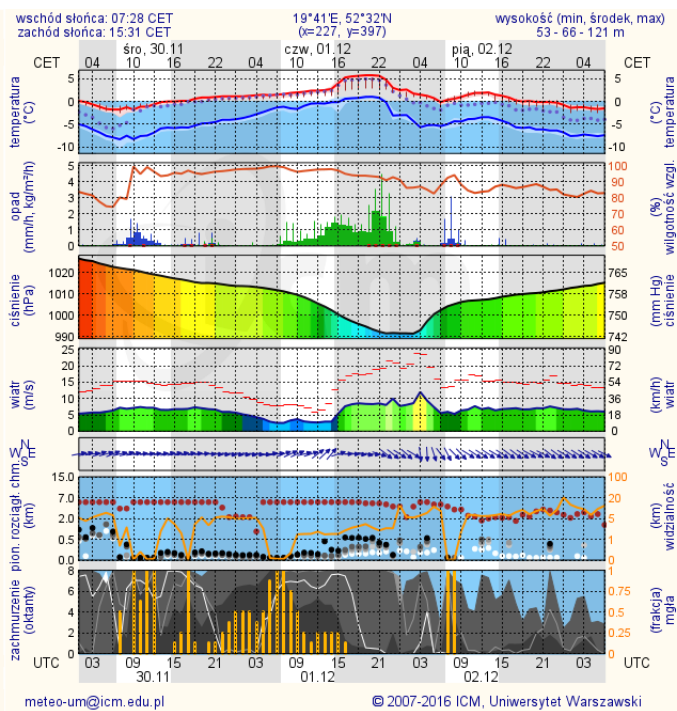
## Warszawa



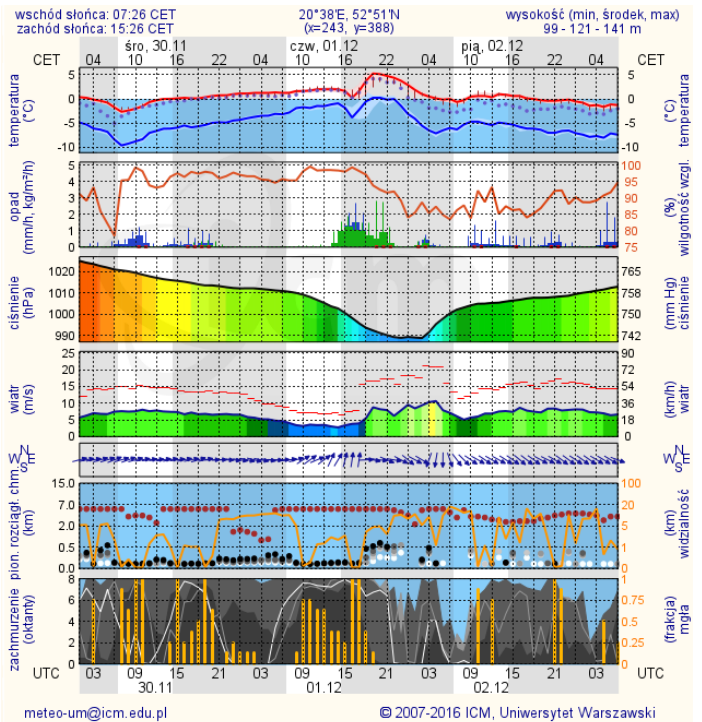
## Radom



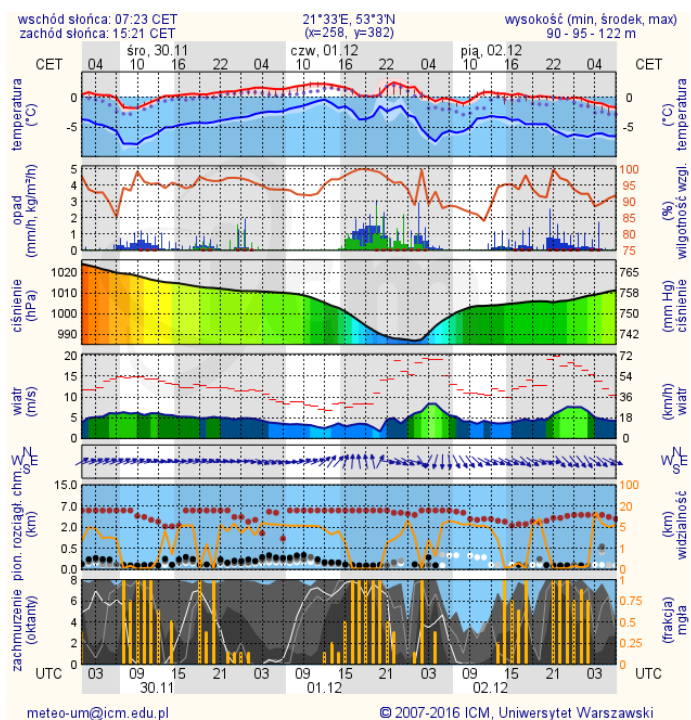
## Płock



## Ciechanów



## Ostrołęka



## Siedlce

