



BIULETYN INFORMACYJNY NR 337/2016

za okres od 27.11.2016 r. od godz. 7.00 do 28.11.2016 r. do godz. 7.00

poniedziałek, dnia 28.11.2016 r.

	Najważniejsze zdarzenia z minionej doby
	1. . MGW-PIB wydał ostrzeżenie: oblodzenie/1 na obszarze Mazowsza.
	2.

ZESTAWIENIE DANYCH STATYSTYCZNYCH za okres: 27.11 – 28.11.2016 r.

	KOMENDA STOŁECZNA POLICJI	W analizowanym okresie	Od początku roku
	1) Odnotowano wypadków	Ogółem	2
			3165
	2) Ofiary śmiertelne w wypadkach drogowych/ kolejowych/ lotniczych	0/0/0	86/12/0
	3) Osoby ranne w wypadkach drogowych/kolejowych/lotniczych	2/0/0	2680/7/0
	4) Utonięcia /wychłodzenia	0/0	14/7
	KOMENDA WOJEWÓDZKA POLICJI	W analizowanym okresie	Od początku roku
	1) Odnotowano wypadków	Ogółem	7
			2166
	2) Ofiary śmiertelne w wypadkach drogowych/ kolejowych/ lotniczych	0/0/0	242/8/2
	3) Osoby ranne w wypadkach drogowych/kolejowych/lotniczych	12/0/0	2581/7/1
	4) Utonięcia/wychłodzenia	0/0	32/8
	KOMENDA WOJEWÓDZKA PAŃSTWOWEJ STRAŻY POŻARNEJ	W analizowanym okresie	Od początku roku
	1) Liczba pożarów	ogółem	21
			57682
	2) Ofiary śmiertelne w pożarach/zaczadzenia	0/0	40/5
	3) Osoby ranne w pożarach/zatrute CO	3/0	364/36
	NADWIŚLAŃSKI ODDZIAŁ STRAŻY GRANICZNEJ	W dniu 27.11.2016	Od 01.01.2016
	1) Ruch graniczny: schengen/non-schengen	27760/16681	10264750/4671186
	2) Złożone wnioski o nadanie statusu uchodźcy	0	756
	3) Cudzoziemcy, którym odmówiono wjazdu do RP/zatrzymano	2/1	440/1117

WYKAZ ZGROMADZEŃ PUBLICZNYCH, IMPREZ MASOWYCH I INNYCH WYDARZEŃ planowanych w dniu 28.11.2016 r.

Godziny imprezy	Rodzaj imprezy	Miejsce/Trasa	Organizator	Liczba osób	Uwagi
całodobowo	zgromadzenie	pl. Krasińskich, przed gmachem Sądu Najwyższego	osoba prywatna	ok. 50	postępowanie uproszczone / protest przeciwko działaniom sądów
0.00-10.00 18.00-22.00 22.00-4.00	zgromadzenie	Al. Ujazdowskie 1/3, przed Kancelarią Prezesa Rady Ministrów	osoba prywatna	2-15	promowanie wartości demokratycznych, żądanie publikacji przez rząd RP wyroku TK z dnia 6 marca 2016 r. dot. ustawy o Trybunale Konstytucyjnym z grudnia 2015 r. sygnatura akt K 47/154 / postępowanie uproszczone
0.01-24.00	zgromadzenie	Al. Ujazdowskie 1/3, przed Kancelarią Prezesa Rady Ministrów	osoba prywatna	15-20	promowanie wartości demokratycznych / postępowanie uproszczone
10.00-18.00	zgromadzenie	Al. Ujazdowskie 1/3, przed Kancelarią Prezesa Rady Ministrów	osoba prywatna	do 11	bojkot "KOD-u"
18.00-23.30	masowa artystyczno-rozrywkowa	ul. Łazienkowska 6 - Hala Torwar I	Impresariat Oprócz	do 2450	koncert Marizy
11.30-15.30	zgromadzenie	pl. Zamkowy	osoba prywatna	30-50	uwrażliwienie przechodniów na los zwierząt, w związku z Dniem Ryby - promocja weganizmu; manifestanci planują rozdawać ulotki, będzie muzyka w tle i informacja przez megafon
12.00-15.00	okolicznościowa	przy Pomniku Bitwy pod Olszynką Grochowską u zbiegu ulic Traczy i Szerokiej	Urząd Dzielnicy Rembertów, proboszczowie parafii pw. Najczystszej Serca Maryi i Świętego Wacława oraz Stowarzyszenie Olszynka Grochowska	do 600	obchody 186 rocznicy wybuchu Powstania Listopadowego
12.00-17.00	zgromadzenie	Krakowskie Przedmieście 15/17 przy Galerii Kordegarda	osoba prywatna	15	dochodzenie do prawdy w katastrofie smoleńskiej
18.00	przejazd kibiców	Warszawa - Wrocław - Warszawa	Legia Warszawa	1300	mecz piłki nożnej Ekstraklasy Śląsk Wrocław - Legia Warszawa
do godz. 22.05	inne	Lotnisko Warszawa - Okęcie	Ambasada Izraela	ok. 30	przyjazd busem z Białegostoku, a następnie odlot samolotem rejsowym LY 562 do Izraela o godz. 22.05 delegacji sportowców w strzelectwie

ZAGROŻENIA ŚRODOWISKA

Wyniki pomiarów zanieczyszczeń powietrza za minioną dobę [w $\mu\text{g}/\text{m}^3$] na automatycznych stacjach WIOŚ w Warszawie

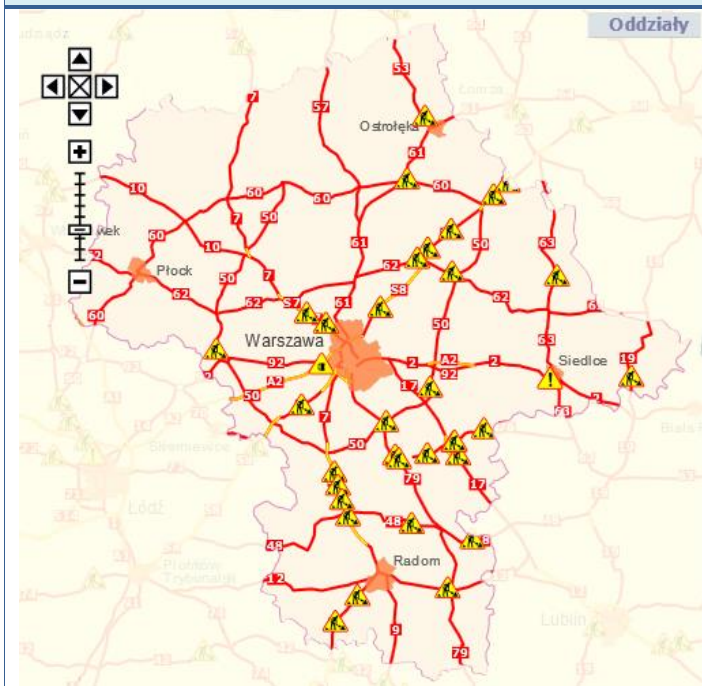
Stacja	PM10		NO2		CO		O3		SO2-S1		SO2-S24	
	$\mu\text{g}/\text{m}^3$	% LV	$\mu\text{g}/\text{m}^3$	% LV	$\mu\text{g}/\text{m}^3$	% LV	$\mu\text{g}/\text{m}^3$	% LV	$\mu\text{g}/\text{m}^3$	% LV	$\mu\text{g}/\text{m}^3$	% LV
Bełsk-IGFAN			15.4	7.68	522	5.22	60.3	50.04	6.1	1.74	4.3	3.43
Granicz-KPN			14.3	7.13			66.4	55.1	3.9	1.11	2.1	1.67
Guty Duże			9.8	4.89			58.2	48.3	1	0.29	0.7	0.58
Legionowo-Zegrzyńska			10.2	5.09			62.2	51.62	8.2	2.34	3.3	2.63
Otwock-Brzozowa			21.5	10.72	1019	10.19	52.3	43.4	9.4	2.68	5.1	4.06
Piastów-Puławskiego			20.6	10.27			53.6	44.48	10.2	2.91	8.3	6.61
Płock-Reja	10.9	21.58	13.9	6.93	661	6.61	60.1	49.88	35.8	10.21	4.2	3.35
Płock-Gimnazjum			15.3	7.63	248	2.48	53.7	44.56	7.1	2.03	0.9	0.72
Radom-Tochtermana	16	31.68	17.7	8.83	964	9.64	47	39	6.3	1.8	4.3	3.43
Siedlce-Konarskiego	21.1	41.78	18.9	9.43	821	8.21	60.6	50.29	3.4	0.97	2	1.59
Warszawa-Komunikacyjna	23.5	46.53	61.4	30.62	740	7.4						
Warszawa-Marszałkowska	24.8	49.11	39.8	19.85	888	8.88						
Warszawa-Podlesna							52.7	43.73				
Warszawa-Targówek	24.7	48.91	34.5	17.21	811	8.11	43.7	36.27	4.7	1.34	2.4	1.91
Warszawa-Ursynów	21.5	42.57	17.8	8.88			38.6	30.37	10.4	2.97	9.5	7.57
Zyrdów-Roosevelta	14.6	28.91										

■ Bardzo dobry
■ Dobry
■ Umiarkowanie
■ Dostateczny
■ Zły
■ Bardzo zły
■ brak pomiaru

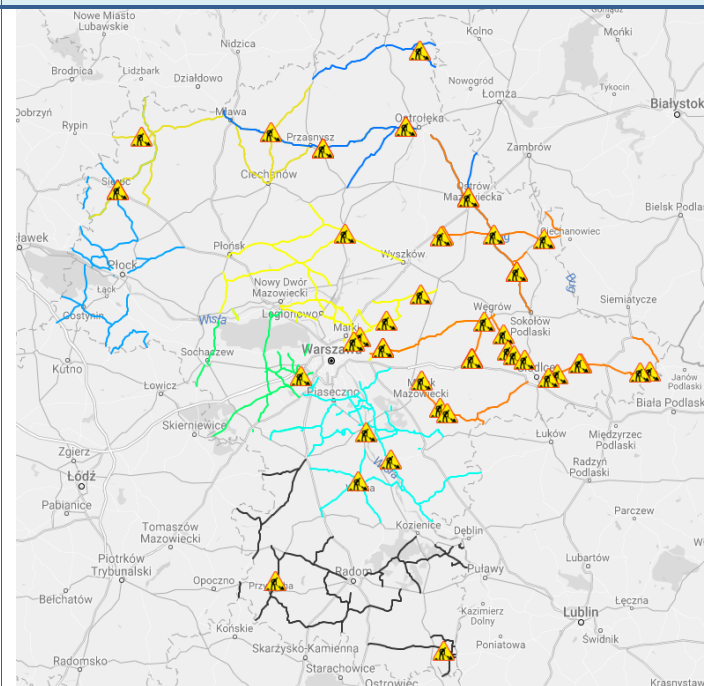
Powyższa tabela przedstawia następujące parametry dla doby wskazanej w górnym oknie (domyślnie jest to doba poprzedzająca aktualną):
 O₃ - maksymalna średnia 8-godzinna
 CO - maksymalna średnia 8-godzinna
 NO₂ - maksymalna średnia 1-godzinna
 SO₂-S1 - maksymalna średnia 1-godzinna
 SO₂-S24 - średnia 24-godzinna
 PM10 - średnia 24-godzinna

Utrudnienia na drogach

Drogi krajowe

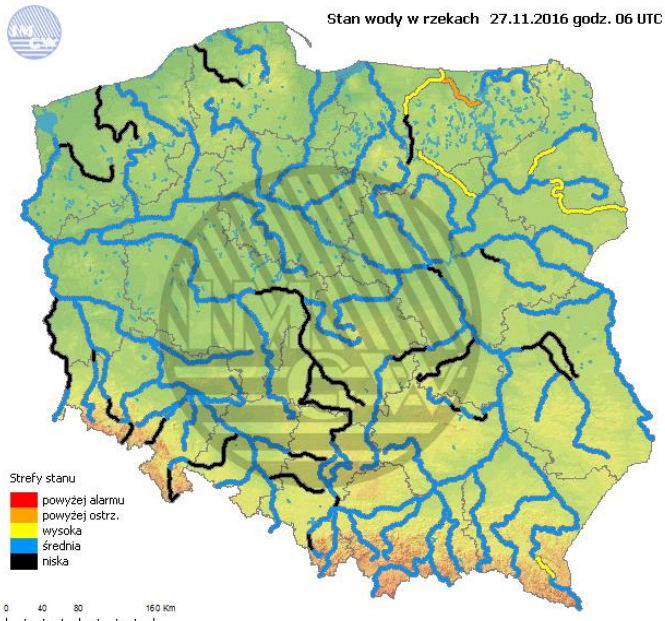


Drogi wojewódzkie

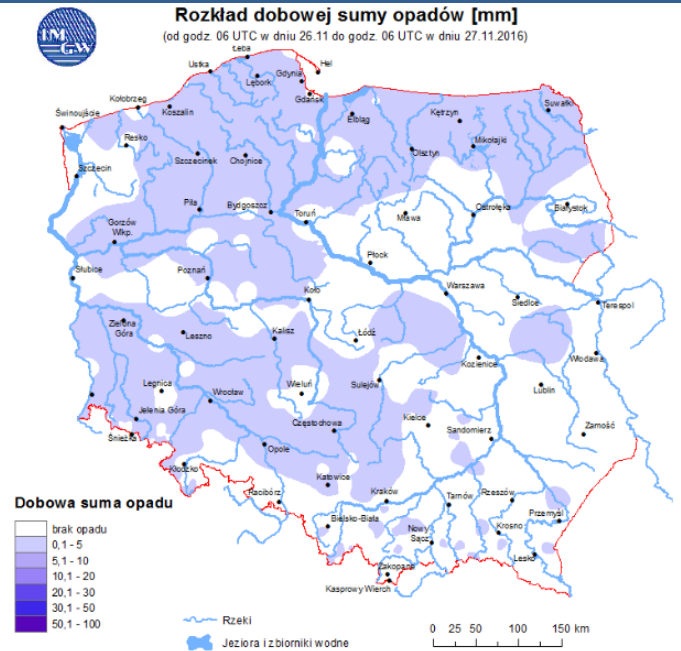


INFORMACJE HYDROLOGICZNO - METEOROLOGICZNE

Stan wody na głównych rzekach Polski



Rozkład dobowej sumy opadów



Prognoza pogody dla Polski na dziś



Prognoza pogody dla Polski na jutro



Ostrzeżenia meteo

BRAK

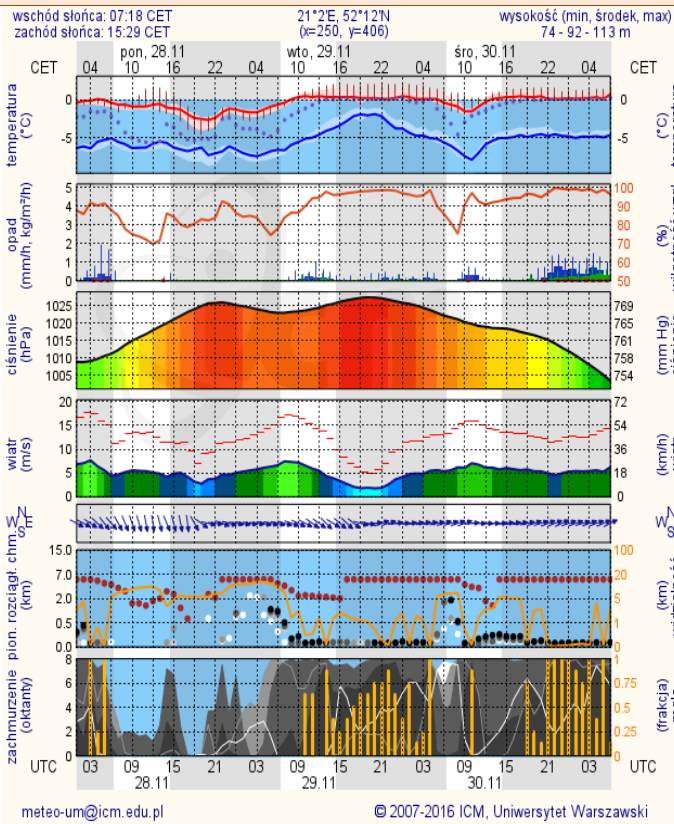
Ostrzeżenia hydro

BRAK

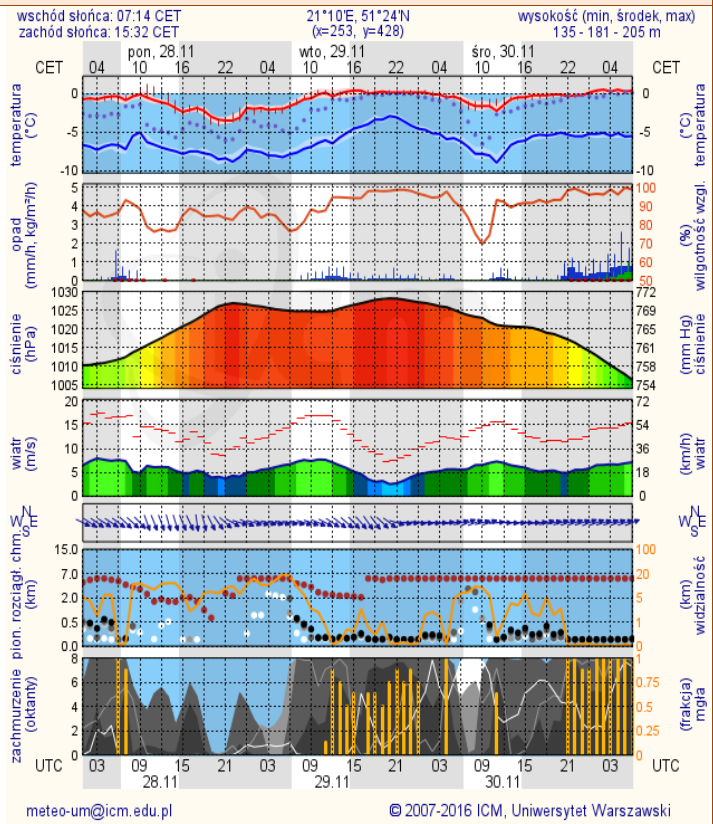
METEOROGRAMY

dla głównych miast województwa mazowieckiego:

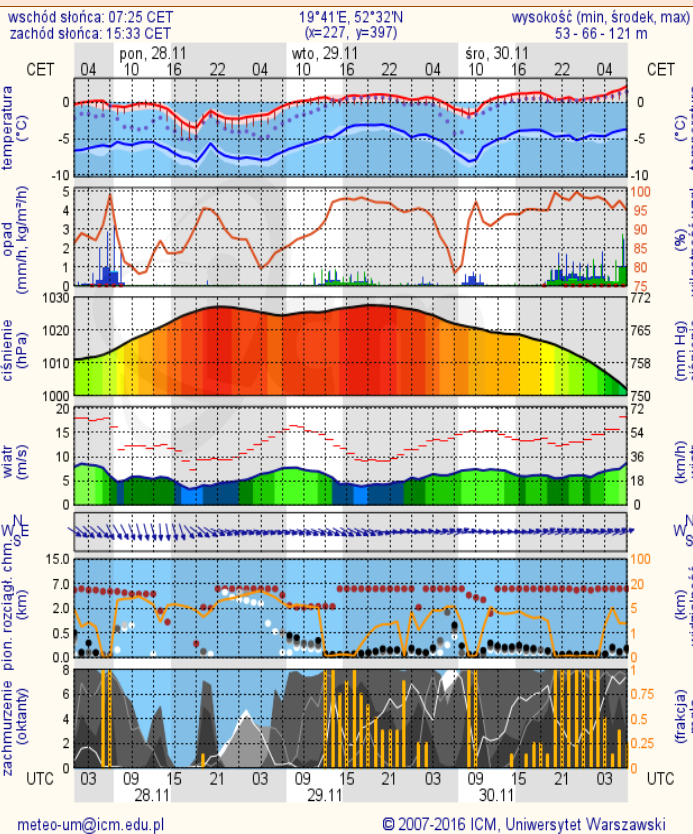
Warszawa



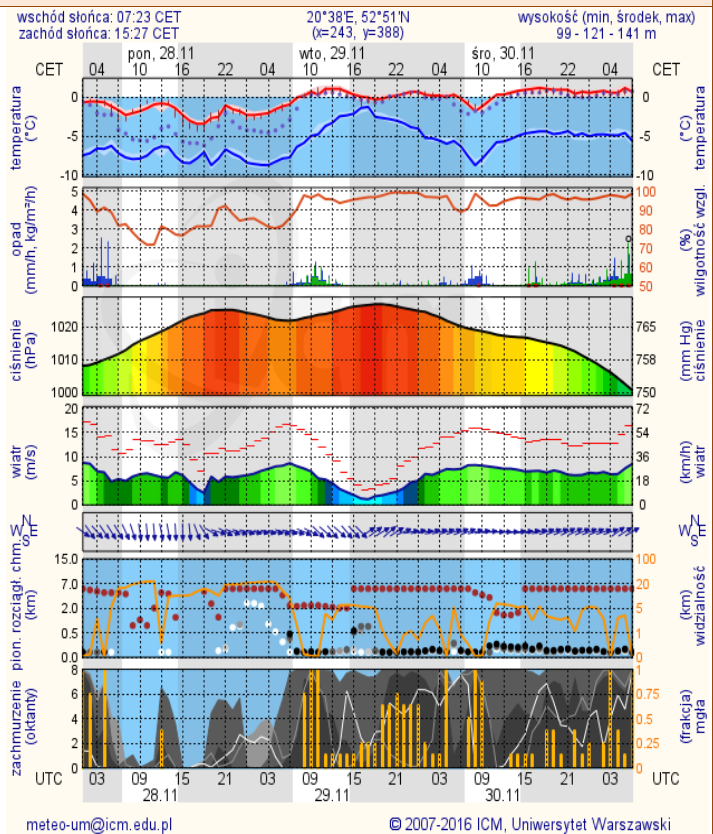
Radom



Płock

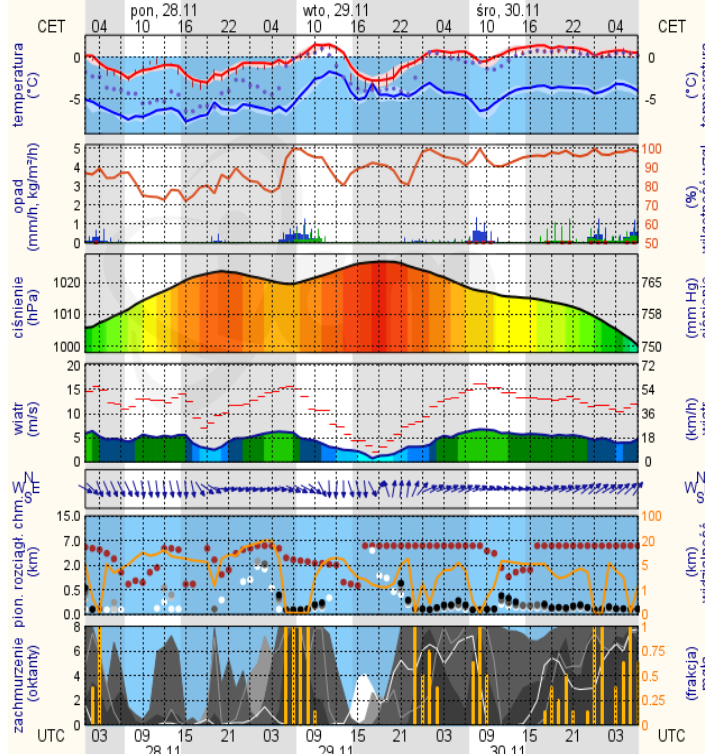


Ciechanów



Ostrołęka

wschód słońca: 07:20 CET
zachód słońca: 15:23 CET
21°33'E, 53°3'N
(x=258, y=382)
wysokość (min, środek, max)
90 - 95 - 122 m

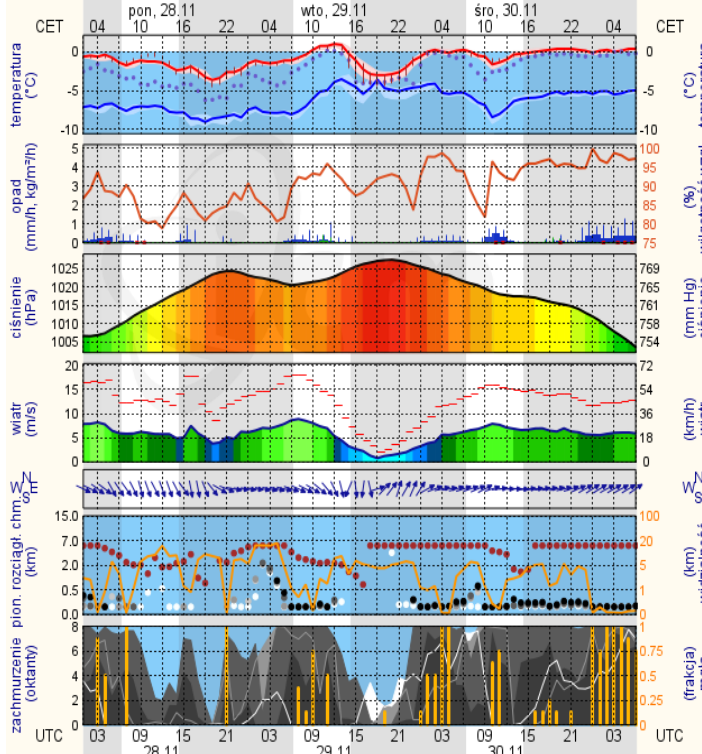


meteo-um@icm.edu.pl

© 2007-2016 ICM, Uniwersytet Warszawski

Siedlce

wschód słońca: 07:13 CET
zachód słońca: 15:24 CET
22°16'E, 52°10'N
(x=271, y=406)
wysokość (min, środek, max)
149 - 164 - 183 m



meteo-um@icm.edu.pl

© 2007-2016 ICM, Uniwersytet Warszawski