



BIULETYN INFORMACYJNY NR 335/2016

za okres od 25.11.2016 r. od godz. 7.00 do 26.11.2016 r. do godz. 7.00

sobota, dnia 26.11.2016 r.



Najważniejsze zdarzenia z minionej doby

1. Warszawa ul. Gen. Zajączka 10 – pożar jedna ofiara śmiertelna.
2. Warszawa ul. Rychlińskiego 1 - szpital, sprawdzenie pirotechniczne.
3. Błonie (powiat zachodni warszawski) - pożar jedna ofiara śmiertelna.
4. Pionki Zachodnie (powiat radomski) – wypadek na kolei, jedna osoba ranna.
5. Ostrów Mazowiecka – wypadek drogowy dwie ofiary śmiertelne.
6. Ciechostowice (powiat szydłowiecki) – wypadek drogowy jedna ofiara śmiertelna i jedna ranna.

ZESTAWIENIE DANYCH STATYSTYCZNYCH za okres: 25.11 – 26.11.2016 r.

KOMENDA STOŁECZNA POLICJI		W analizowanym okresie	Od początku roku
	1) Odnotowano wypadków	Ogółem	12
	2) Ofiary śmiertelne w wypadkach drogowych/ kolejowych/ lotniczych		0/0/0
	3) Osoby ranne w wypadkach drogowych/kolejowych/lotniczych		19/0/0
	4) Utonięcia /wychłodzenia		0/0
KOMENDA WOJEWÓDZKA POLICJI		W analizowanym okresie	Od początku roku
	1) Odnotowano wypadków	Ogółem	7
	2) Ofiary śmiertelne w wypadkach drogowych/ kolejowych/ lotniczych		3/0/0
	3) Osoby ranne w wypadkach drogowych/kolejowych/lotniczych		6/1/0
	4) Utonięcia/wychłodzenia		0/0
KOMENDA WOJEWÓDZKA PAŃSTWOWEJ STRAŻY POŻARNEJ		W analizowanym okresie	Od początku roku
	1) Liczba pożarów	ogółem	44
	2) Ofiary śmiertelne w pożarach/zaczadzenia		2/0
	3) Osoby ranne w pożarach/zatrute CO		1/0
NADWIŚLAŃSKI ODDZIAŁ STRAŻY GRANICZNEJ		W dniu 25.11.2016	Od 01.01.2016
	1) Ruch graniczny: schengen/non-schengen		29014/13883
	2) Złożone wnioski o nadanie statusu uchodźcy		2
	3) Cudzoziemcy, którym odmówiono wjazdu do RP/zatrzymano		2/7

WYKAZ ZGROMADZEŃ PUBLICZNYCH, IMPREZ MASOWYCH I INNYCH WYDARZEŃ planowanych w dniu 26.11.2016 r.

Godziny imprezy	Rodzaj imprezy	Miejsce/Trasa	Organizator	Liczba osób	Uwagi
0.00-23.00 23.00-24.00	zgromadzenie	pl. Krasińskich, przed gmachem Sądu Najwyższego	osoba prywatna	ok. 50	postępowanie uproszczone / zwrócenie uwagi władz i społeczeństwa na ponowne aresztowanie kolegi i weterana, byłego więźnia politycznego PRL - Zygmunta Miernika za proces tortowy wobec bezkarności zbrodniarzy komunistycznych
0.01-24.00	zgromadzenie	Al. Ujazdowskie 1/3, przed Kancelarią Prezesa Rady Ministrów	osoba prywatna	15-20	promowanie wartości demokratycznych / postępowanie uproszczone
6.00-12.00 12.00-18.00 18.00-22.00 22.00-6.00	zgromadzenie	Al. Ujazdowskie 1/3, przed Kancelarią Prezesa Rady Ministrów	osoba prywatna	15-20	promowanie wartości demokratycznych / postępowanie uproszczone
10.00-18.00	zgromadzenie	Al. Ujazdowskie 1/3, przed Kancelarią Prezesa Rady Ministrów	osoba prywatna	do 11	bojkot "KOD-u"
11.00-14.00	zgromadzenie	ul. Dzika 4	osoba prywatna	10	postępowanie uproszczone / promowanie wartości demokratycznych
11.30-14.30	zgromadzenie	rondo Dmowskiego na placu, przed wejściem na stację metra Centrum	Fundacja Międzynarodowy Ruch na Rzecz Zwierząt Viva	50	happening z okazji Ogólnopolskiego Dnia bez Futra
16.00-18.00	zgromadzenie	ul. Krakowskie Przedmieście 62	osoba prywatna	50 osób	wyraz troski o odnowę moralną Polaków
17.00-19.00	zgromadzenie	ul. Batorego 31, przed wejściem do klubu "Stodoła"	osoba prywatna	10	postępowanie uproszczone / bdb (życie rodzina)
18.30-21.00	zgromadzenie	ul. Świętokrzyska 20, przed blokiem	Fundacja Międzynarodowy Ruch na Rzecz Zwierząt Viva	50	happening z okazji Ogólnopolskiego Dnia bez Futra

ZAGROŻENIA ŚRODOWISKA

Wyniki pomiarów zanieczyszczeń powietrza za minioną dobę [w $\mu\text{g}/\text{m}^3$] na automatycznych stacjach WIOŚ w Warszawie

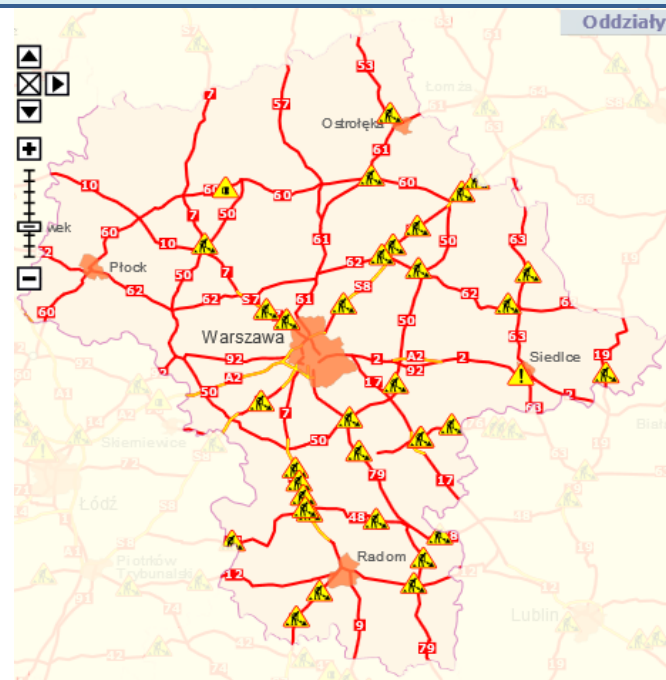
DATA												
25-11-2016 < > Kalendarz Prezentuj dane												
Stacja	PM10		NO2		CO		O3		SO2-S1		SO2-S24	
	$\mu\text{g}/\text{m}^3$	% LV	$\mu\text{g}/\text{m}^3$	% LV	$\mu\text{g}/\text{m}^3$	% LV	$\mu\text{g}/\text{m}^3$	% LV	$\mu\text{g}/\text{m}^3$	% LV	$\mu\text{g}/\text{m}^3$	% LV
Belsk-IGFPAN			29.6	14.76	502	5.02	37.1	30.79	8	2.28	3.6	2.87
Granica-KPN			19.5	9.73			40.1	33.28	5.9	1.68	2.3	1.83
Guty Duże			8.4	4.19			43.9	36.43	0.9	0.26	0.6	0.48
Legionowo-Zegrzyńska			23.6	11.77			23.4	19.42	7.4	2.11	2.4	1.91
Otwock-Brzozowa			56.8	28.33	1620	16.2	8.4	6.97	19.4	5.53	7.2	5.74
Piastów-Pułaskiego			43.6	21.75			16.3	13.53	8.9	2.54	6.1	4.86
Płock-Reja	42.8	84.75	42.7	21.3	1054	10.54	26.4	21.91	25.9	7.39	4.7	3.75
Płock-Gimnazjum			32.1	16.01	464	4.64	23.4	19.42	15.6	4.45	4.9	3.9
Radom-Tochtermana	37.4	74.06	52.9	26.38	1077	10.77	32	26.56	14.3	4.08	5.7	4.54
Siedlce-Konarskiego	42.8	84.75	42.1	21	1445	14.45	39.2	32.53	5.8	1.65	2.8	2.23
Warszawa-Komunikacyjna	58.9	116.63	105.5	52.62	1415	14.15						
Warszawa-Marszałkowska	53.6	106.14	71.4	35.61	1202	12.02						
Warszawa-Podleśna							13.9	11.54				
Warszawa-Targówek	40.5	80.2	60.7	30.27	1372	13.72	6.2	5.15	32.3	9.22	5.3	4.22
Warszawa-Ursynów	53.2	105.35	59.5	29.68			4.7	3.9	18.4	5.25	10.4	8.29
Żyrardów-Roosevelta	35.3	69.9										

■ Bardzo dobry
■ Dobry
■ Umiarkowanie
■ Dostateczny
■ Niski
■ Brak pomiaru

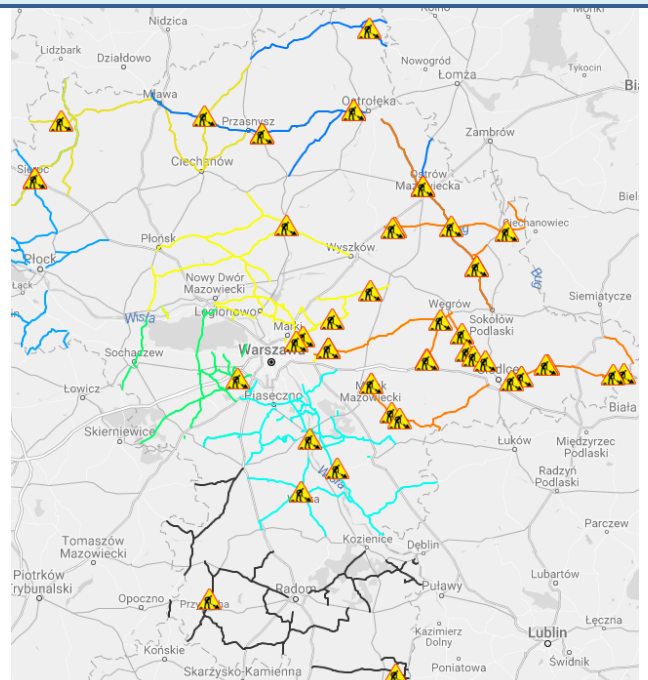
Powyższa tabela przedstawia następujące parametry dla doby wskazanej w głównym oknie (domyślnie jest to doba poprzedzająca aktualną):
 O₃ - maksymalna średnia 8-godzinną
 CO - maksymalna średnia 8-godzinną
 NO₂ - maksymalna średnia 1-godzinną
 SO₂-S1 - maksymalna średnia 1-godzinną
 SO₂-S24 - średnia 24-godzinną
 PM10 - średnia 24-godzinną

Utrudnienia na drogach

Drogi krajowe



Drogi wojewódzkie

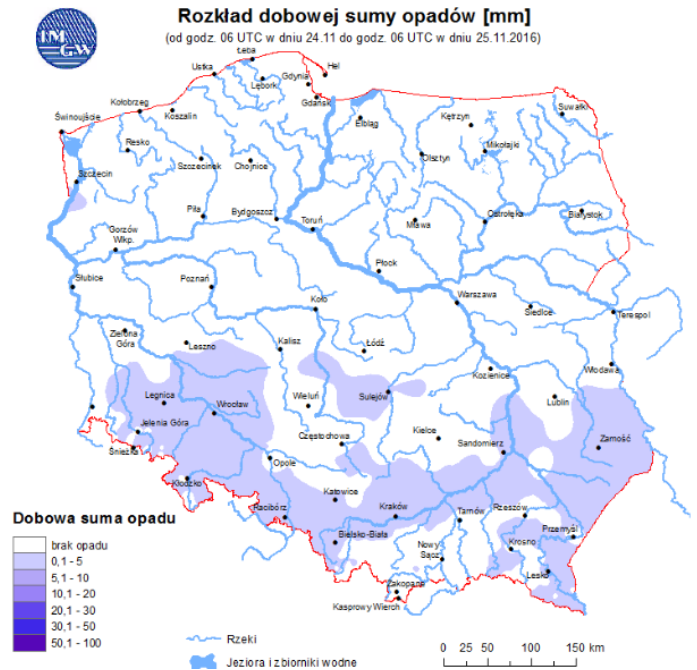


INFORMACJE HYDROLOGICZNO - METEOROLOGICZNE

Stan wody na głównych rzekach Polski



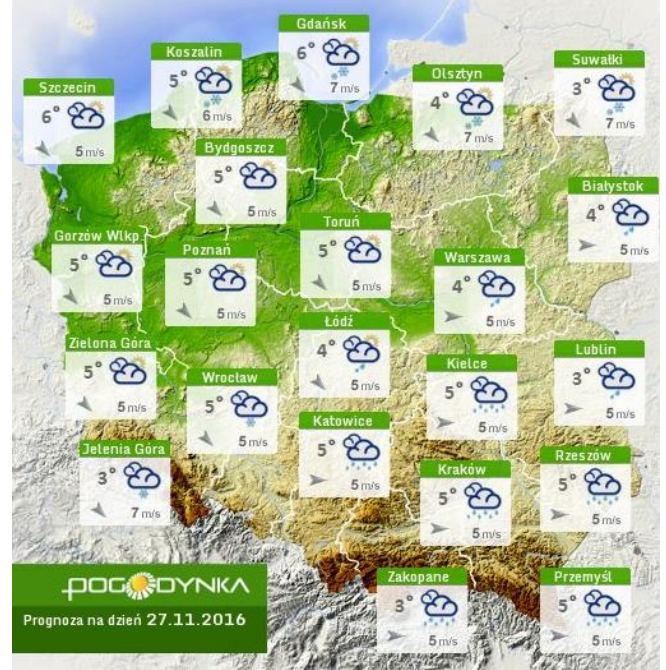
Rozkład dobowej sumy opadów



Prognoza pogody dla Polski na dziś



Prognoza pogody dla Polski na jutro



Ostrzeżenia meteo

BRAK

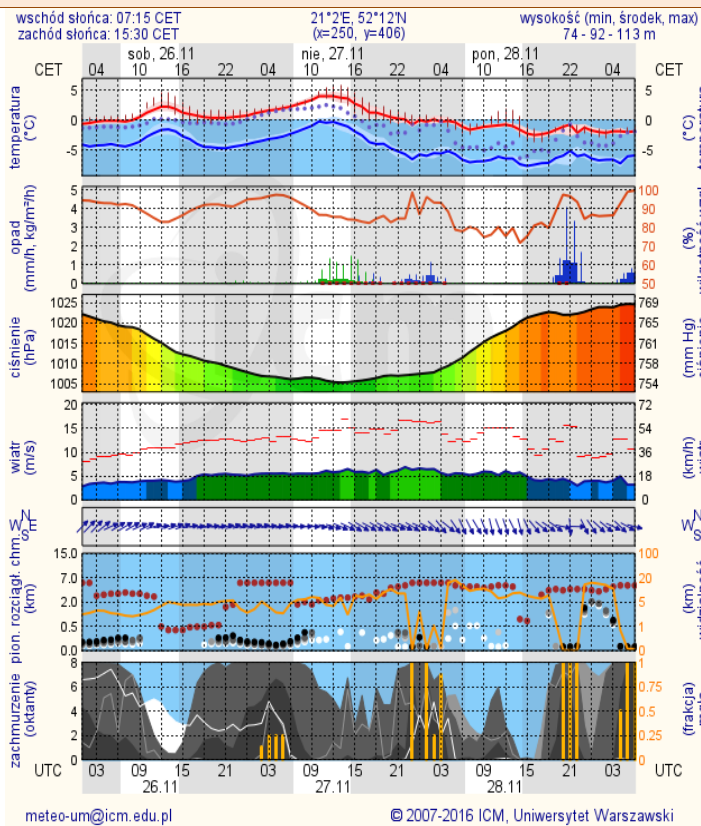
Ostrzeżenia hydro

BRAK

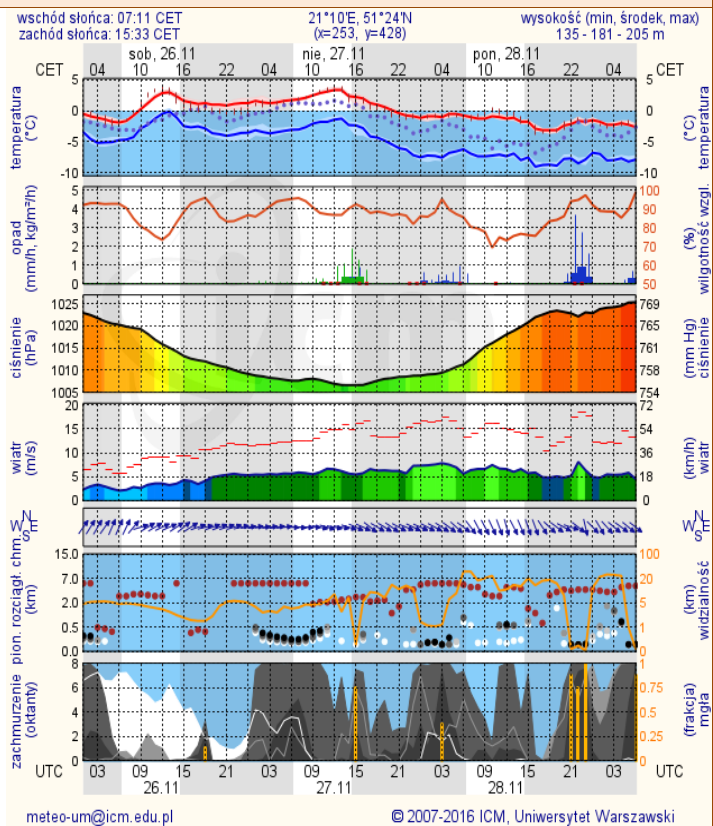
METEOROGRAMY

dla głównych miast województwa mazowieckiego:

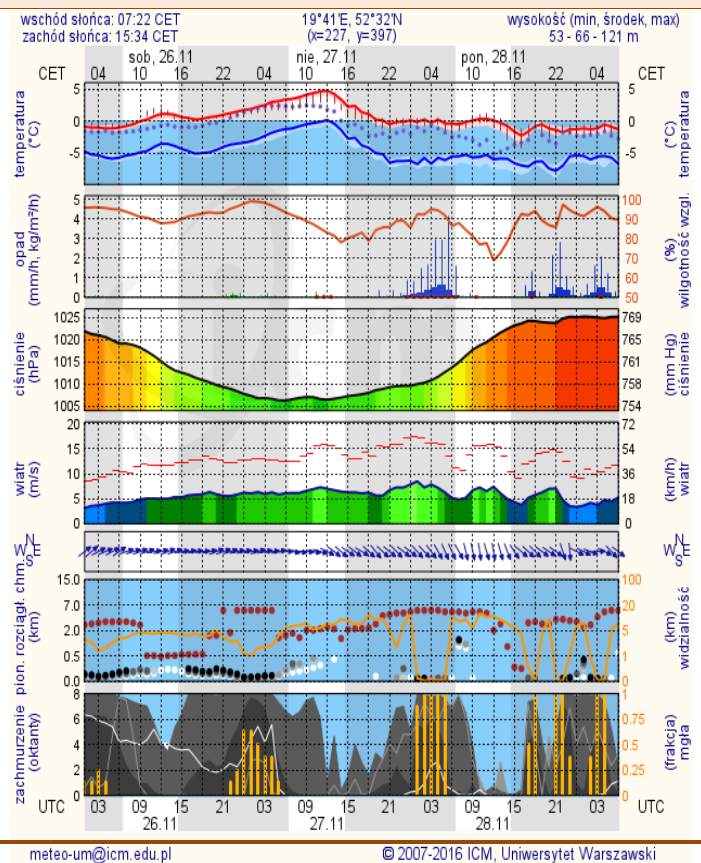
Warszawa



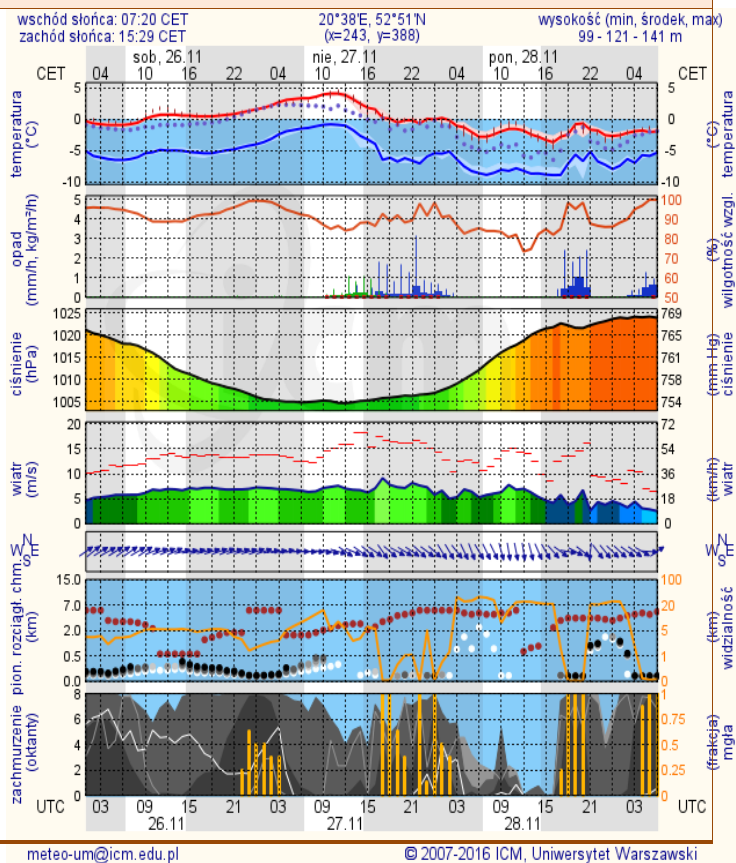
Radom



Płock

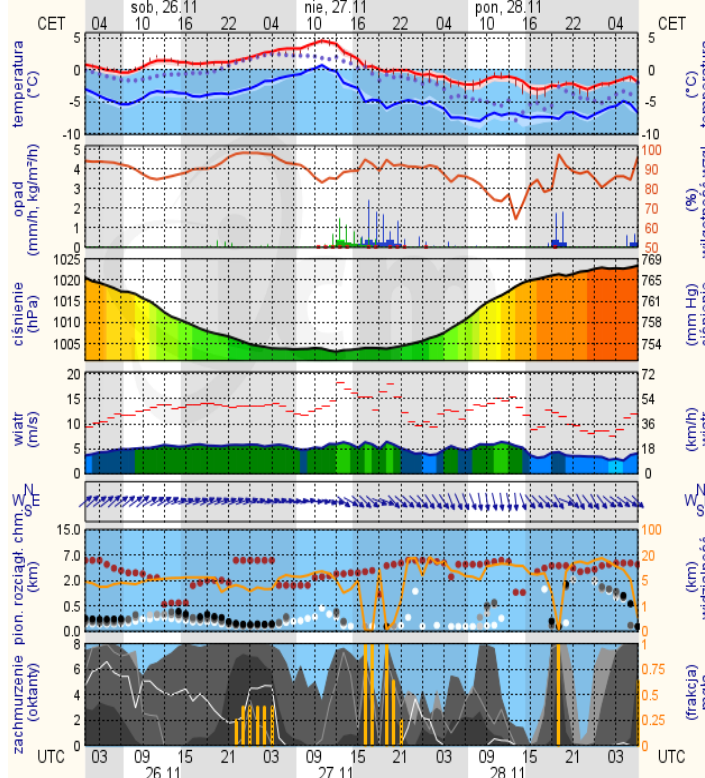


Ciechanów



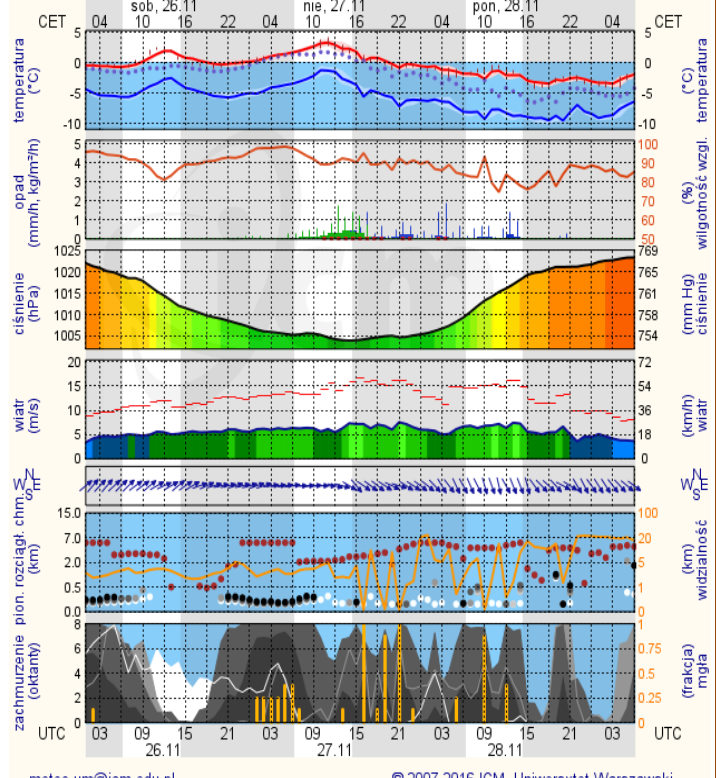
Ostrołęka

wschód słońca: 07:17 CET 21°33'E, 53°3'N wysokość (min, środek, max)
zachód słońca: 15:25 CET ($\varphi=258, \psi=382$) 90 - 95 - 122 m



Siedlce

wschód słońca: 07:10 CET 22°16'E, 52°10'N wysokość (min, środek, max)
zachód słońca: 15:26 CET ($\varphi=271, \psi=406$) 149 - 164 - 183 m



meteo-um@icm.edu.pl

© 2007-2016 ICM, Uniwersytet Warszawski

meteo-um@icm.edu.pl

© 2007-2016 ICM, Uniwersytet Warszawski