



## BIULETYN INFORMACYJNY NR 334/2016

za okres od 24.11.2016 r. od godz. 7.00 do 25.11.2016 r. do godz. 7.00

piątek, dnia 25.11.2016 r.



### Najważniejsze zdarzenia z minionej doby

1. **Warszawa** – śmierć mężczyzny, który wpadł do wykopu.
2. **Warszawa, ul. Wolska** – wypadek drogowy, jedna osoba poniosła śmierć.
- 3.

## ZESTAWIENIE DANYCH STATYSTYCZNYCH za okres: 24.11 – 25.11.2016 r.

	<b>KOMENDA STOŁECZNA POLICJI</b>		<b>W analizowanym okresie</b>	<b>Od początku roku</b>
	1) Odnotowano wypadków	Ogółem	6	3149
	2) Ofiary śmiertelne w wypadkach drogowych/ kolejowych/ lotniczych		1/0/0	85/12/0
	3) Osoby ranne w wypadkach drogowych/kolejowych/lotniczych		5/0/0	2658/7/0
	4) Utonięcia /wychłodzenia		0/0	14/7
	<b>KOMENDA WOJEWÓDZKA POLICJI</b>		<b>W analizowanym okresie</b>	<b>Od początku roku</b>
	1) Odnotowano wypadków	Ogółem	3	2149
	2) Ofiary śmiertelne w wypadkach drogowych/ kolejowych/ lotniczych		1/0/0	239/8/2
	3) Osoby ranne w wypadkach drogowych/kolejowych/lotniczych		5/0/0	2558/6/1
	4) Utonięcia/wychłodzenia		0/0	32/8
	<b>KOMENDA WOJEWÓDZKA PAŃSTWOWEJ STRAŻY POŻARNEJ</b>		<b>W analizowanym okresie</b>	<b>Od początku roku</b>
	1) Liczba pożarów	ogółem	28	57626
	2) Ofiary śmiertelne w pożarach/zaczadzenia		0/0	38/5
	3) Osoby ranne w pożarach/zatrute CO		3/0	360/36
	<b>NADWIŚLAŃSKI ODDZIAŁ STRAŻY GRANICZNEJ</b>		<b>W dniu 24.11.2016</b>	<b>Od 01.01.2016</b>
	1) Ruch graniczny: schengen/non-schengen		29730/14635	10184898/4642905
	2) Złożone wnioski o nadanie statusu uchodźcy		7	754
	3) Cudzoziemcy, którym odmówiono wjazdu do RP/zatrzymano		0/3	434/1108

**WYKAZ ZGROMADZEŃ PUBLICZNYCH, IMPREZ MASOWYCH I INNYCH WYDARZEŃ planowanych w dniu 25.11.2016 r.**

Godziny imprezy	Rodzaj imprezy	Miejsce/Trasa	Organizator	Liczba osób	Uwagi
całodobowo	zgromadzenie	pl. Krasińskich, przed gmachem Sądu Najwyższego	osoba prywatna	ok. 50	postępowanie uproszczone / zwrócenie uwagi władz i społeczeństwa na ponowne aresztowanie kolegi i weterana, byłego więźnia politycznego PRL - Zygmunta Miernika za proces tortowy wobec bezkarności zbrodniarzy komunistycznych
4.00-10.00	zgromadzenie	Al. Ujazdowskie 1/3, przed KPRM	osoba prywatna	5-15	promowanie wartości demokratycznych, żądanie publikacji przez rząd RP wyroku TK z dnia 6 marca 2016 r. dot. ustawy o Trybunale Konstytucyjnym z grudnia 2015 r. sygnatura akt K 47/154 / postępowanie uproszczone
10.00-18.00	zgromadzenie	Al. Ujazdowskie 1/3, przed KPRM	osoba prywatna	do 11	bojkot "KOD-u"
18.00-18.45 (zgromadzenie) 18.45-22.00 (przejazd)	zgromadzenie	(18.00-18.45) <b>zbiórka</b> na pl. Zamkowym (zgromadzenie), (18.20-22.00) <b>przejazd</b> rowerowy ulicami: pl. Zamkowy, Senatorska, Miodowa, Kapucyńska, Al. Solidarności, Towarowa, pl. Zawiszy, Grójecka, Bitwy Warszawskiej 1920 r., Szczęśliwicka, Dickensa, Pawińskiego, Pruszkowska, Żwirki i Wigury, Raclawicka, Odyńca, Puławska, pl. Unii Lubelskiej, Bagatela, Al. Ujazdowskie, Nowy Świat, Krakowskie Przedmieście (zakończenie na pl. Zamkowym)	Stowarzyszenie Zielone Mazowsze	ok. 50 - 100 (zależnie od pogody)	Warszawska Masa Krytyczna (przejazd rowerowy), popularyzacja roweru jako środka transportu w mieście, zwrócenie uwagi mieszkańców Warszawy na potrzeby rowerzystów oraz protest przeciw niezadowolającemu stanowi stołecznej infrastruktury rowerowej

**ZAGROŻENIA ŚRODOWISKA**
**Wyniki pomiarów zanieczyszczeń powietrza za minioną dobę [w µg/m³] na automatycznych stacjach WIOŚ w Warszawie**

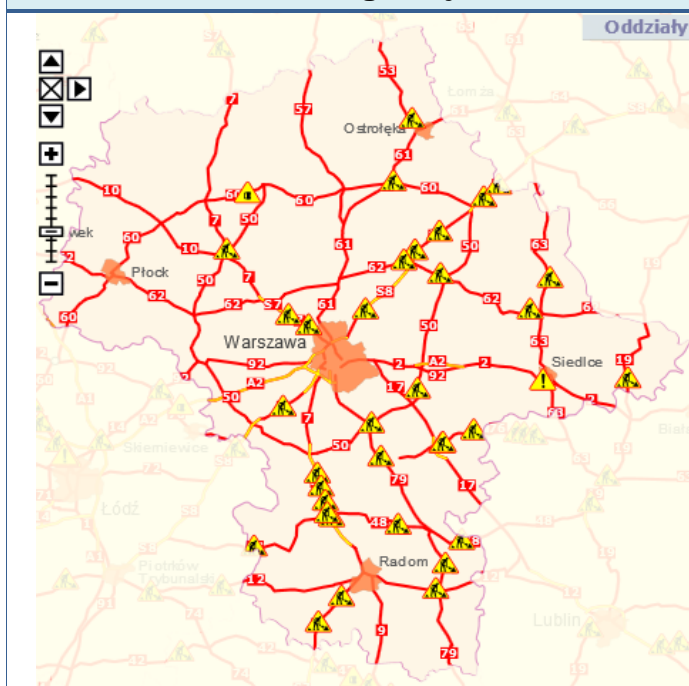
DATA	24-11-2016		<	>	Kalendarz	Prezentuj dane						
Stacja	PM10		NO2		CO		O3		SO2-S1		SO2-S24	
	µg/m3	% LV	µg/m3	% LV	µg/m3	% LV	µg/m3	% LV	µg/m3	% LV	µg/m3	% LV
Belsk-IGFPAN			41.1	20.5	647	6.47	12.6	10.46	9.5	2.71	6	4.78
Granica-KPN			26.3	13.12			14.6	12.12	8.8	2.51	2.8	2.23
Guty Duże			14.9	7.43			17.7	14.69	3.3	0.94	1.8	1.43
Legionowo-Zegrzyńska			23.2	11.57			11.7	9.71	5.1	1.46	3.3	2.63
Otwock-Brzozowa			41	20.45	1233	12.33	8.9	7.39	17.6	5.02	8.8	7.01
Piastów-Pułaskiego			53.2	26.53			5.1	4.23	12.3	3.51	7.9	6.29
Płock-Reja	47.7	94.46	55.4	27.63	1061	10.61	8.9	7.39	11.6	3.31	4.3	3.43
Płock-Gimnazjum			35.2	17.56	575	5.75	15.7	13.03	38.4	10.96	8.5	6.77
Radom-Tochtermana	57	112.87	53.5	26.68	1505	15.05	6.9	5.73	15.6	4.45	7.2	5.74
Siedlce-Konarskiego	77.4	153.27	32.9	16.41	1406	14.06	21.6	17.93	8.1	2.31	3.4	2.71
Warszawa-Komunikacyjna	76.9	152.28	89.7	44.74	1528	15.28						
Warszawa-Marszałkowska	67.4	133.47	59.8	29.83	1218	12.18						
Warszawa-Podleśna							6.3	5.23				
Warszawa-Targówek	84.7	167.72	59.3	29.58	1255	12.55	3.2	2.66	7	2	4.2	3.35
Warszawa-Ursynów	67.1	132.87	51.9	25.89			4	3.32	16.1	4.59	10	7.97
Żyrardów-Roosevelta	53.9	106.73										

■ Bardzo dobry  
■ Dobry  
■ Umiarkowanie  
■ Dostateczny  
■ Biedny  
■ brak pomiaru

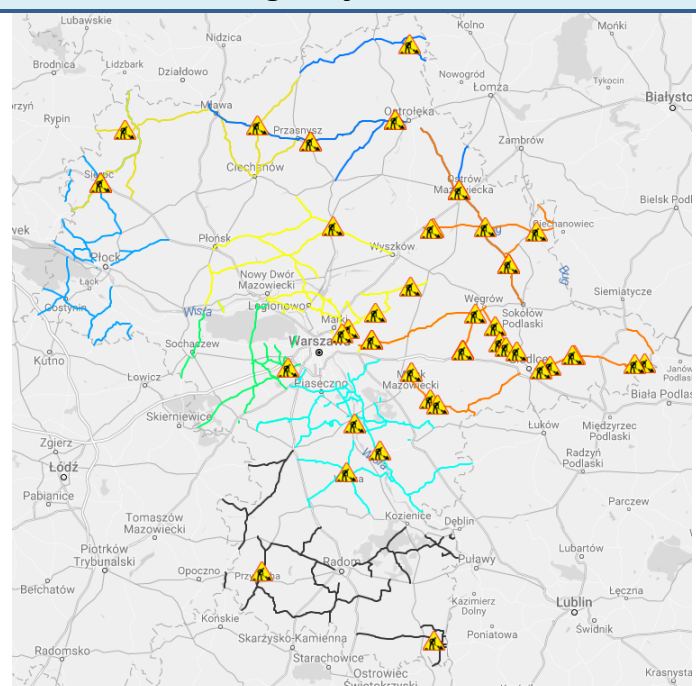
Powyższa tabela przedstawia następujące parametry dla doby wskazanej w górnym oknie (domyślnie jest to doba poprzedzająca aktualną):  
 O<sub>3</sub> - maksymalna średnia 8-godzinna  
 CO - maksymalna średnia 8-godzinna  
 NO<sub>2</sub> - maksymalna średnia 1-godzinna  
 SO<sub>2</sub>-S1 - maksymalna średnia 1-godzinna  
 SO<sub>2</sub>-S24 - średnia 24-godzinna  
 PM10 - średnia 24-godzinna

# Utrudnienia na drogach

## Drogi krajowe

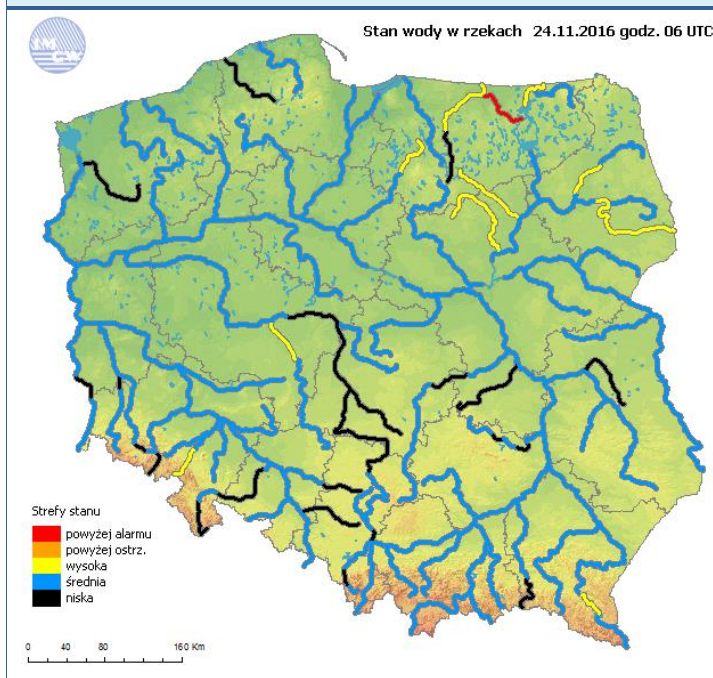


## Drogi wojewódzkie

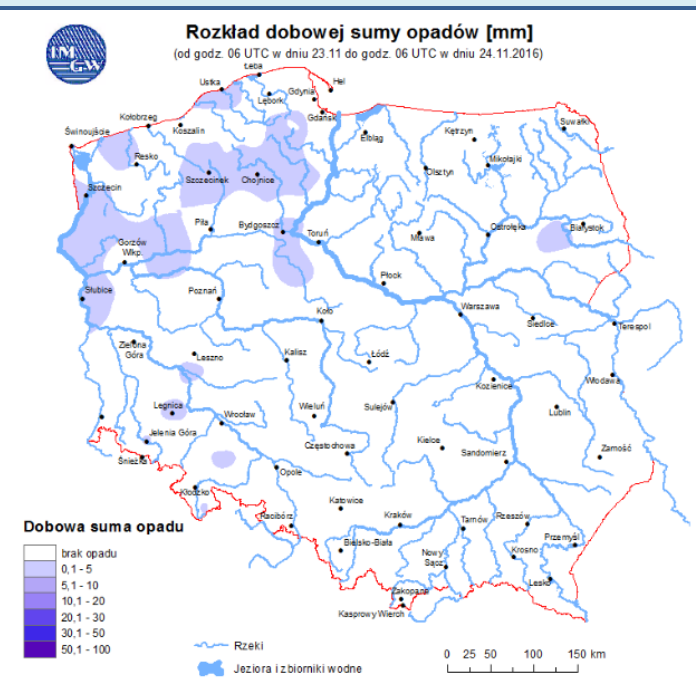


# INFORMACJE HYDROLOGICZNO - METEOROLOGICZNE

## Stan wody na głównych rzekach Polski



## Rozkład dobowej sumy opadów



## Prognoza pogody dla Polski na dziś

## Prognoza pogody dla Polski na jutro



Ostrzeżenia meteo

**BRAK**



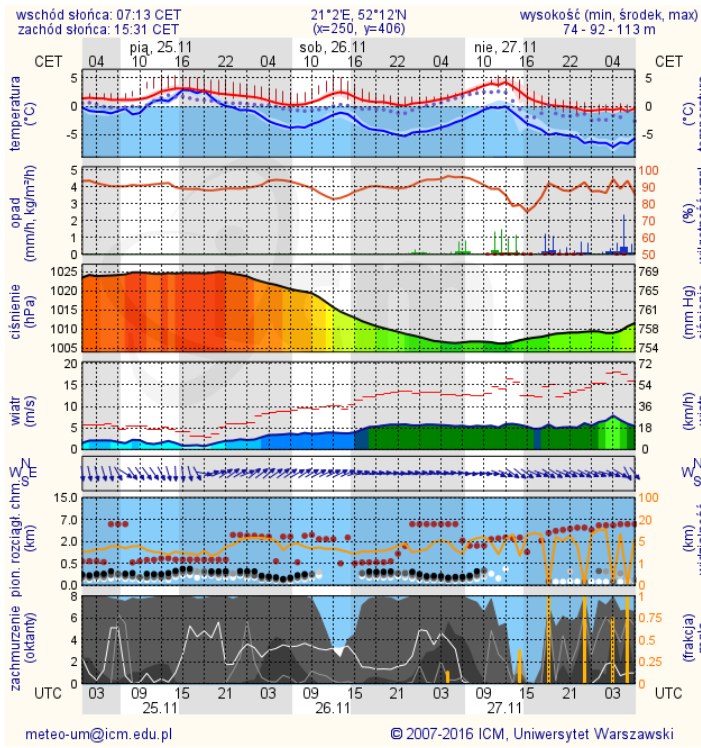
Ostrzeżenia hydro

**BRAK**

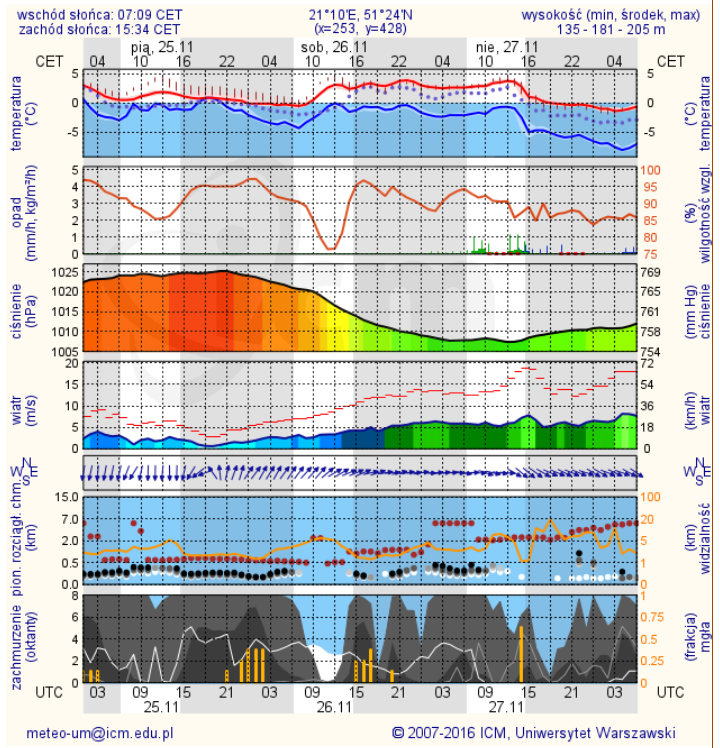
# METEOROGRAMY

## dla głównych miast województwa mazowieckiego:

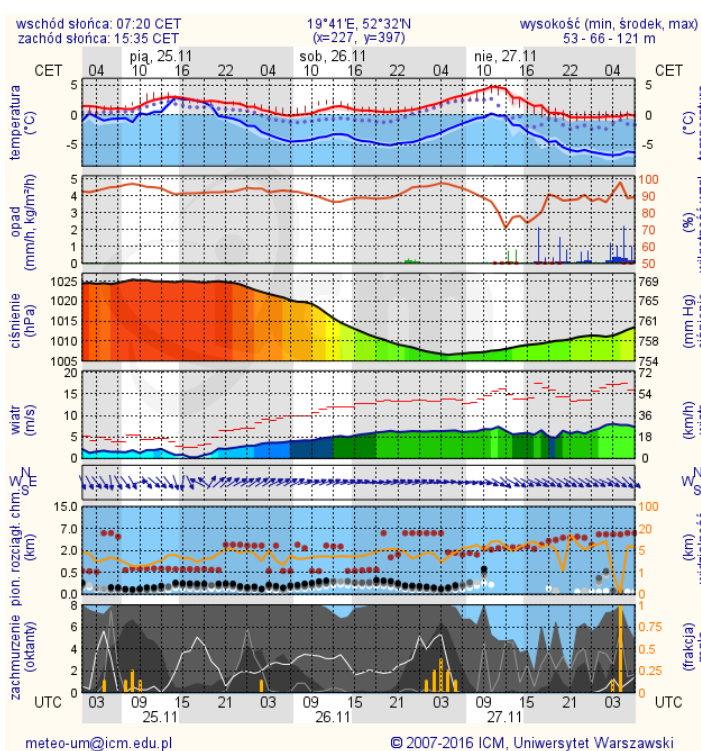
### Warszawa



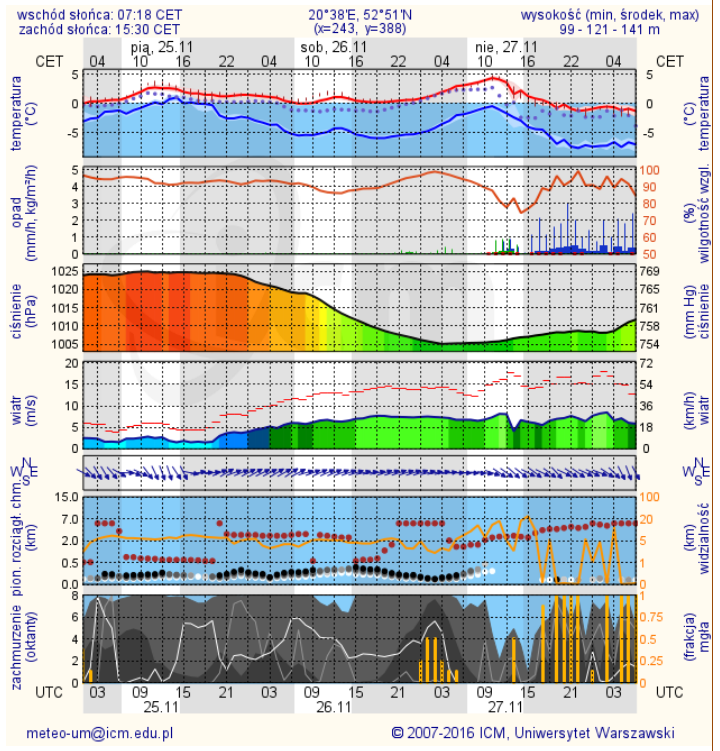
### Radom



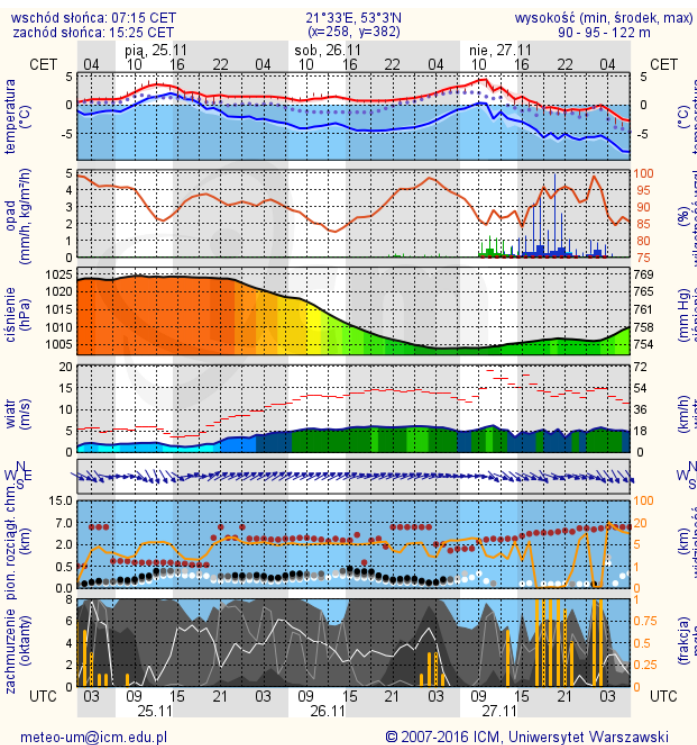
### Płock



### Ciechanów



## Ostrołęka



## Siedlce

