



BIULETYN INFORMACYJNY NR 332/2016
za okres od 22.11.2016 r. od godz. 7.00 do 23.11.2016 r. do godz. 7.00

środa, dnia 23.11.2016 r.

	Najważniejsze zdarzenia z minionej doby
	1. Warszawa – rozpoczęcie ćwiczeń „Mazowsze 2016” .
	2.
	3.

ZESTAWIENIE DANYCH STATYSTYCZNYCH
za okres: 22.11 – 23.11.2016 r.

	KOMENDA STOŁECZNA POLICJI	W analizowanym okresie	Od początku roku
	1) Odnotowano wypadków	Ogółem	5
	2) Ofiary śmiertelne w wypadkach drogowych/ kolejowych/ lotniczych		0/0/0
	3) Osoby ranne w wypadkach drogowych/kolejowych/lotniczych		6/0/0
	4) Utonięcia /wychłodzenia		0/0
	KOMENDA WOJEWÓDZKA POLICJI	W analizowanym okresie	Od początku roku
	1) Odnotowano wypadków	Ogółem	6
	2) Ofiary śmiertelne w wypadkach drogowych/ kolejowych/ lotniczych		0/0/0
	3) Osoby ranne w wypadkach drogowych/kolejowych/lotniczych		5/0/0
	4) Utonięcia/wychłodzenia		0/0
	KOMENDA WOJEWÓDZKA PAŃSTWOWEJ STRAŻY POŻARNEJ	W analizowanym okresie	Od początku roku
	1) Liczba pożarów	ogółem	20
	2) Ofiary śmiertelne w pożarach/zaczadzenia		0/0
	3) Osoby ranne w pożarach/zatrute CO		1/0
	NADWIŚLAŃSKI ODDZIAŁ STRAŻY GRANICZNEJ	W dniu 22.11.2016	Od 01.01.2016
	1) Ruch graniczny: schengen/non-schengen		26596/12482
	2) Złożone wnioski o nadanie statusu uchodźcy		5
	3) Cudzoziemcy, którym odmówiono wjazdu do RP/zatrzymano		3/9

WYKAZ ZGROMADZEŃ PUBLICZNYCH, IMPREZ MASOWYCH I INNYCH WYDARZEŃ planowanych w dniu 22.11.2016 r.

Godziny imprezy	Rodzaj imprezy	Miejsce/Trasa	Organizator	Liczba osób	Uwagi
całodobowo	zgromadzenie	pl. Krasińskich, przed gmachem Sądu Najwyższego	osoba prywatna	ok. 50	postępowanie uproszczone / zwrócenie uwagi władz i społeczeństwa na ponowne aresztowanie kolegi i weterana, byłego więźnia politycznego PRL - Zygmunta Miernika za proces tortowy wobec bezkarności zbrodniarzy komunistycznych
9.00-18.00	inne	ul. Królewska 11 - Hotel Sofitel Victoria	OBWE Biuro Instytucji Demokratycznych i Praw Człowieka	ok. 200 z 50 krajów członkowskich OBWE	międzynarodowa konferencja wymiaru ludzkiego na temat promowania skutecznych i integralnych systemów praworządności w rejonie OBWE
9.00-22.00	inne	(9.00-17.00) pl. Europejski 6 - obrady w siedzibie Agencji Frontex, (19.00-22.00) pl. Europejski 4, restauracja STIXX - kolacja	Frontex	bdb	posiedzenie Zarządu Frontex
10.00	rekreacyjna	ul. Łazienkowska 6 - Hala Torwar I	Fundacja Akademia Sportu	bdb (dzieci i młodzież)	bicie rekordu Guinnessa w treningu z piłki ręcznej
10.00-18.00	zgromadzenie	Al. Ujazdowskie 1/3, przed Kancelarią Prezesa Rady Ministrów	osoba prywatna	do 11	bojkot "KOD-u"
14.00	artystyczna	al. Szucha 21, w gmachu Ministerstwa Spraw Zagranicznych	MSZ	ok. 60	wystawa grafik Tomasza Kukawskiego "Labiryntorium", z udziałem przedstawicieli korpusu dyplomatycznego akredytowanego w RP
18.00-22.00	inne	rondo Dmowskiego, przed wejściem do stacji metra Centrum	Kościół Boży w Chrystusie	do 200	ewangelizacja w otwartej przestrzeni

ZAGROŻENIA ŚRODOWISKA

Wyniki pomiarów zanieczyszczeń powietrza za minioną dobę [w µg/m³] na automatycznych stacjach WIOŚ w Warszawie

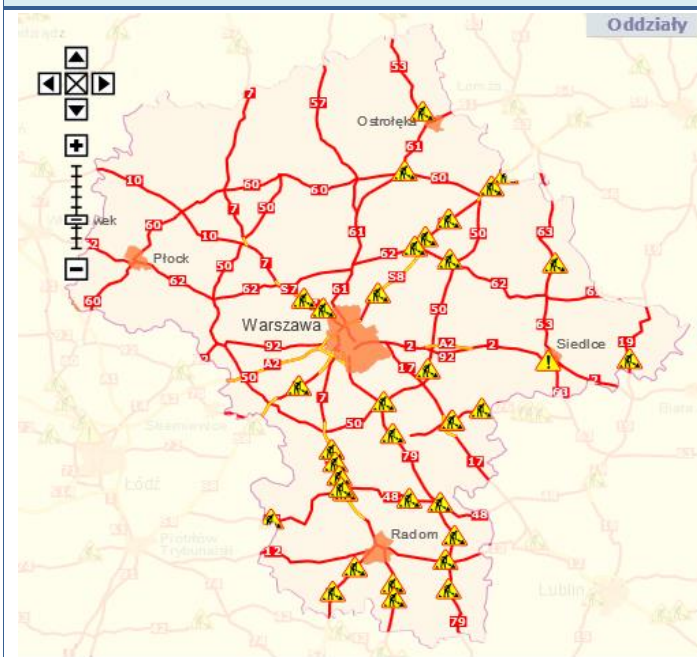
Stacja	PM10		NO2		CO		O3		SO2-S1		SO2-S24	
	µg/m ³	% LV	µg/m ³	% LV	µg/m ³	% LV	µg/m ³	% LV	µg/m ³	% LV	µg/m ³	% LV
Belsk-IGFPAN			17.5	8.73	356	3.56	39.6	32.86	4.5	1.28	3.4	2.71
Granicz-KPN			25.7	12.82			33.3	27.63	9.7	2.77	5.2	4.14
Guty Duże			5.3	2.64			37.6	31.2	1.7	0.49	1.2	0.96
Legionowo-Zegrzyńska			14	6.98			36.2	30.04	3.5	1	2.9	2.31
Otwock-Brzozowa			21.4	10.67	720	7.2	37	30.71	6.7	1.91	4.6	3.67
Piastów-Pułaskiego			28.8	14.36			27.2	22.57	18	5.14	11.8	9.4
Płock-Reja	21.4	42.38	32.3	16.11	629	6.29	33.3	27.63	5.1	1.46	3.3	2.63
Płock-Gimnazjum			31	15.46	246	2.46	31.4	26.06	6	1.71	1.9	1.51
Radom-Tochtermana	24.7	48.91	36.1	18	902	9.02	25	20.75	8.8	2.51	5	3.98
Siedlce-Konarskiego	23.7	46.93	27.4	13.67	517	5.17	36.5	30.29	10.1	2.88	3.5	2.79
Warszawa-Komunikacyjna	31.6	62.57	40.1	20	499	4.99						
Warszawa-Marszałkowska	34.8	68.91	60.4	30.12	678	6.78						
Warszawa-Podleśna												
Warszawa-Targówek	32.5	64.36	37.6	18.75	729	7.29	25.7	21.33	5.5	1.57	4.1	3.27
Warszawa-Ursynów	28.2	55.84	21.2	10.57			22.7	18.84	10.9	3.11	9.7	7.73
Zyrardów-Roosevelta	22.9	45.35										

 Bardzo dobry
 Dobry
 Umiarkowanie
 Dostateczny
 Zły
 Bardzo zły
 brak pomiaru

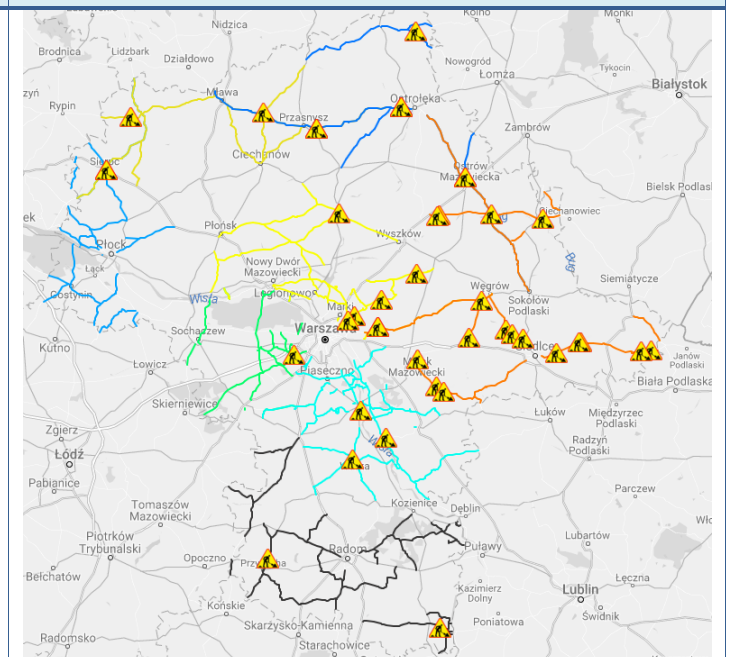
Powyższa tabela przedstawia następujące parametry dla doby wskazanej w górnym oknie (domyślnie jest to doba poprzedzająca aktualną):
 O₃ - maksymalna średnia 8-godzinna
 CO - maksymalna średnia 8-godzinna
 NO₂ - maksymalna średnia 1-godzinna
 SO₂-S1 - maksymalna średnia 1-godzinna
 SO₂-S24 - średnia 24-godzinna
 PM10 - średnia 24-godzinna

Utrudnienia na drogach

Drogi krajowe



Drogi wojewódzkie



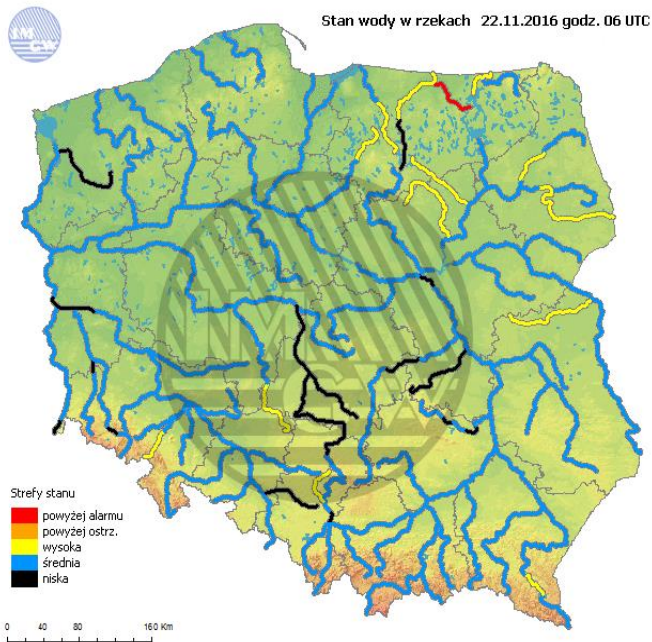
WOJEWÓDZKIE CENTRUM ZARZĄDZANIA KRYZYSOWEGO

Plac Bankowy 3/5, 00-950 Warszawa, tel.: (22) 595-13-00; 595-13-01; 987; fax.: (22) 620-19-40; 695-63-53;

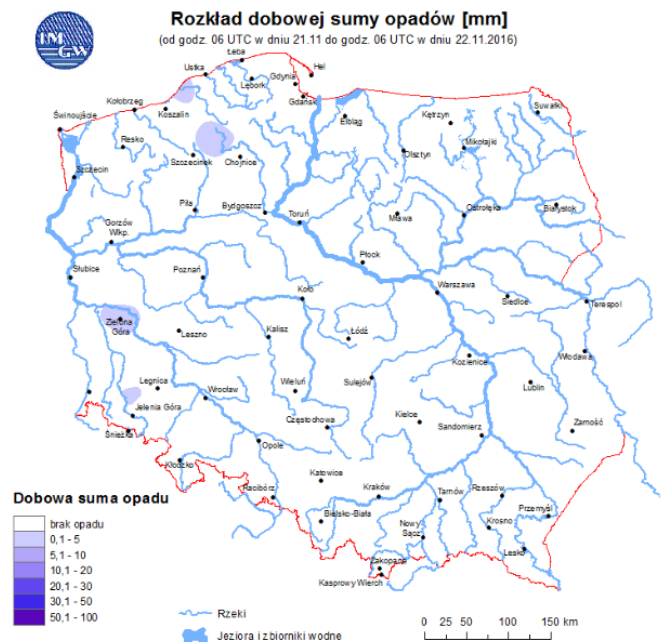
www.mazowieckie.pl

INFORMACJE HYDROLOGICZNO - METEOROLOGICZNE

Stan wody na głównych rzekach Polski



Rozkład dobowej sumy opadów



Prognoza pogody dla Polski na dziś



Prognoza pogody dla Polski na jutro



Ostrzeżenia meteo

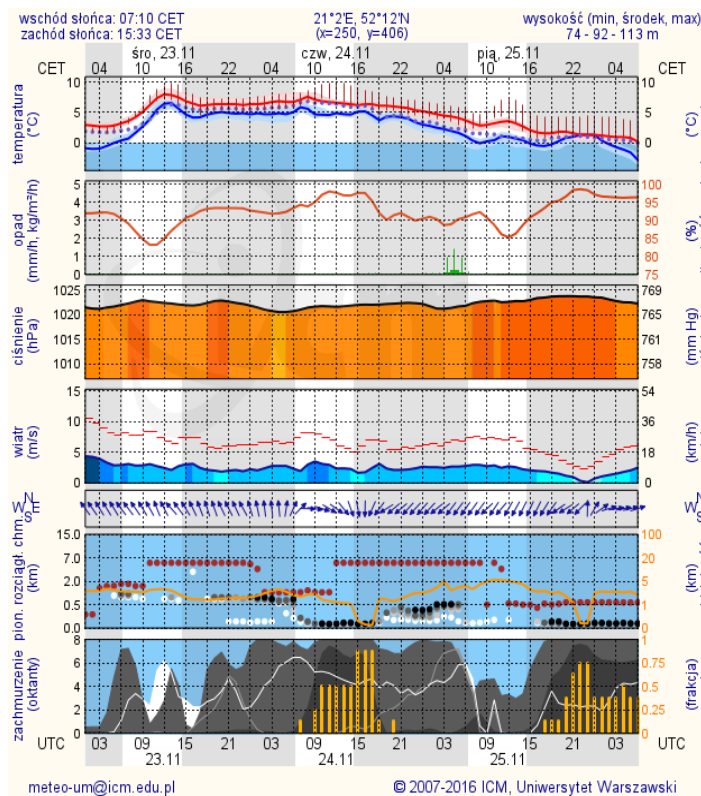
BRAK

Ostrzeżenia hydro

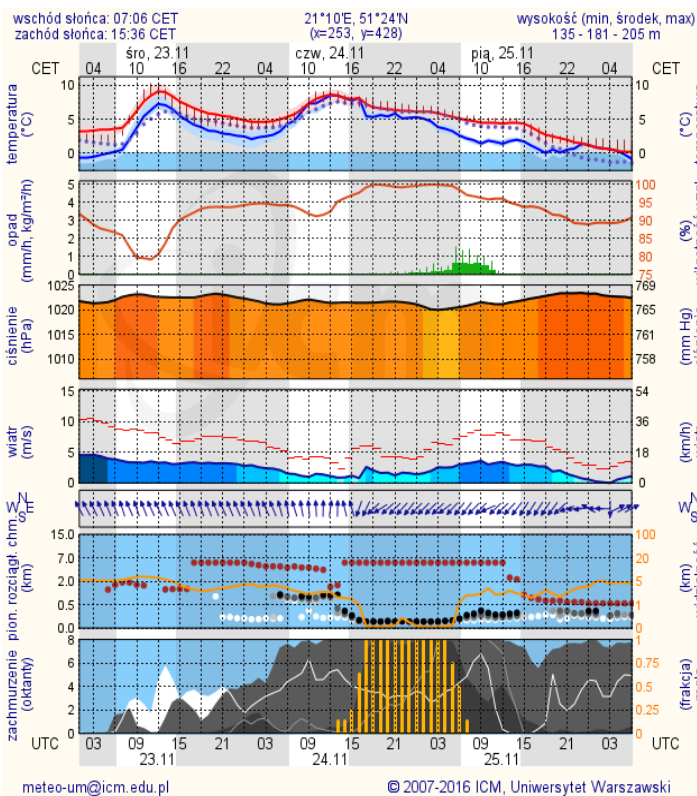
BRAK

METEOROGRAMY dla głównych miast województwa mazowieckiego:

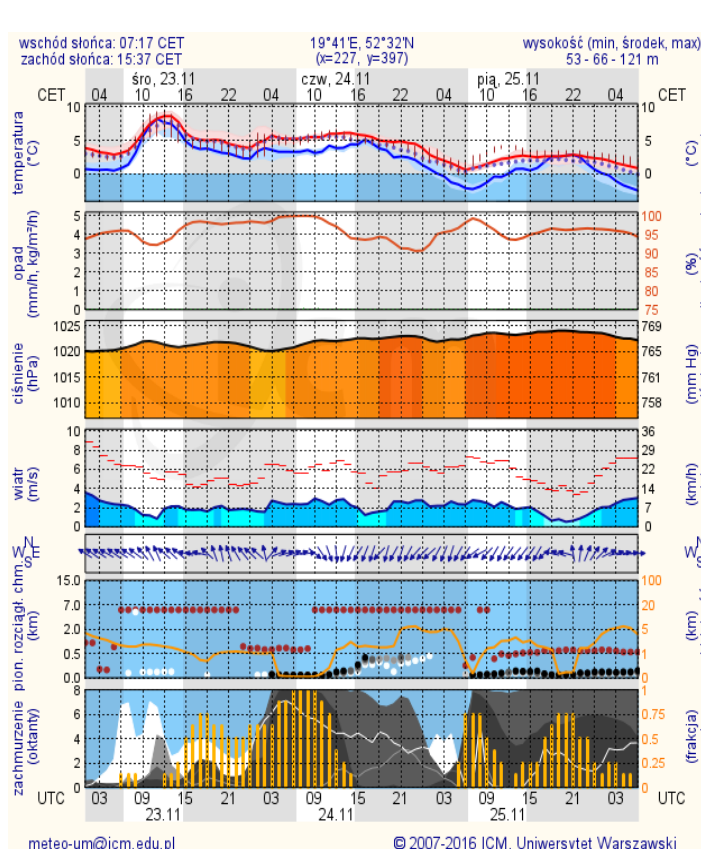
Warszawa



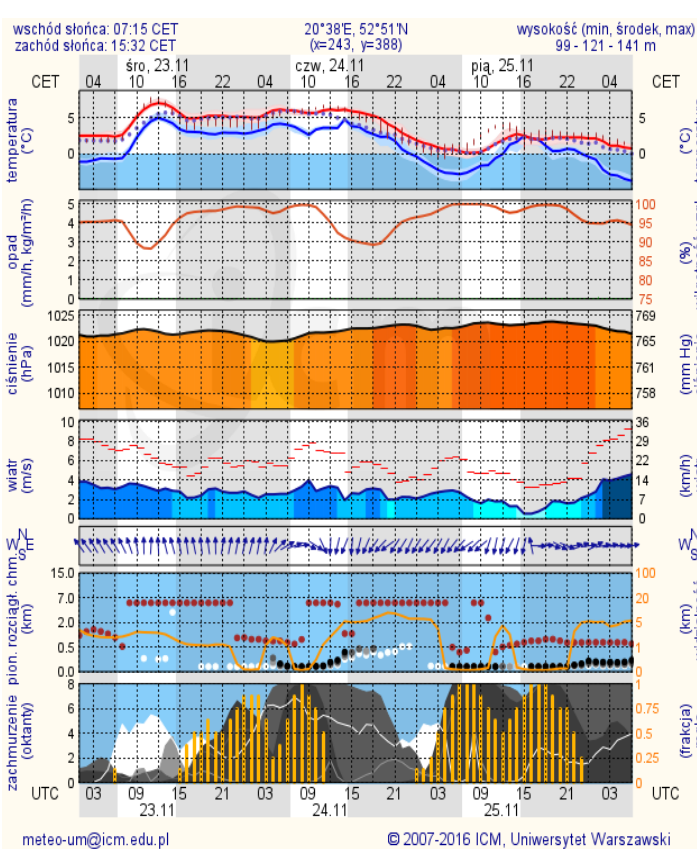
Radom



Płock



Ciechanów

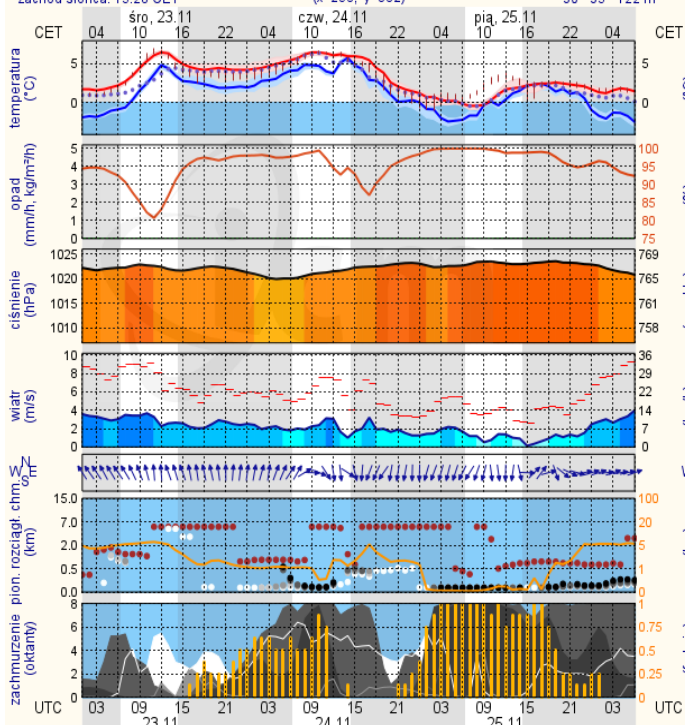


Ostrołęka

wschód słońca: 07:12 CET
zachód słońca: 15:28 CET

21°33'E, 53°3'N
(x=258, y=382)

wysokość (min, środek, max)
90 - 95 - 122 m



meteo-um@icm.edu.pl

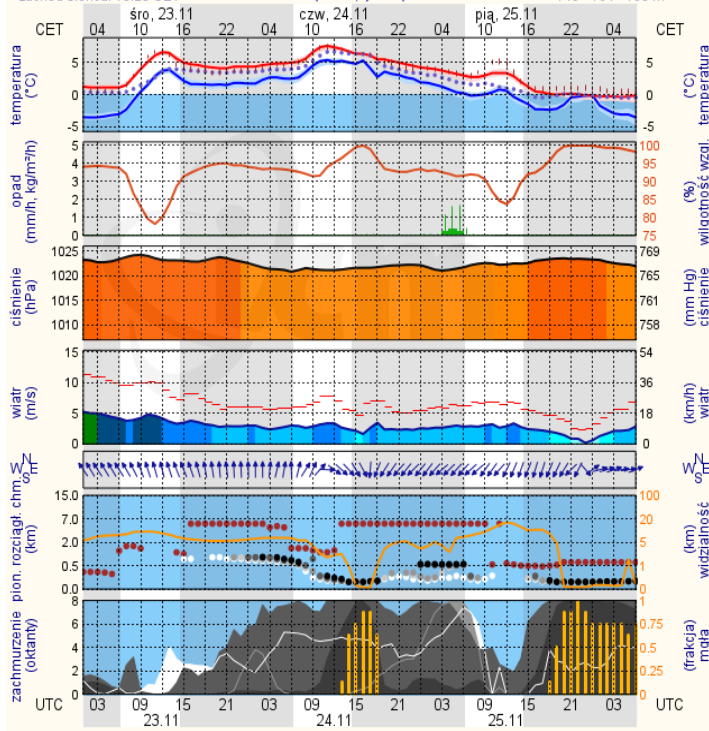
© 2007-2016 ICM, Uniwersytet Warszawski

Siedlce

wschód słońca: 07:05 CET
zachód słońca: 15:29 CET

22°16'E, 52°10'N
(x=271, y=406)

wysokość (min, środek, max)
149 - 164 - 183 m



meteo-um@icm.edu.pl

© 2007-2016 ICM, Uniwersytet Warszawski