

**Mazowiecki**

Urząd Wojewódzki w Warszawie

**BIULETYN INFORMACYJNY NR 331/2016**

za okres od 21.11.2016 r. od godz. 7.00 do 22.11.2016 r. do godz. 7.00

wtorek, dnia 22.11.2016 r.

**Najważniejsze zdarzenia z minionej doby**

1. Płock – utonięcie N/N kobiety w rzece Wisła.

2.

3.

ZESTAWIENIE DANYCH STATYSTYCZNYCH

za okres: 21.11 – 22.11.2016 r.

	KOMENDA STOŁECZNA POLICJI		W analizowanym okresie	Od początku roku
	1) Odnotowano wypadków	Ogółem	7	3200
2) Ofiary śmiertelne w wypadkach drogowych/ kolejowych/ lotniczych		0/0/0	86/13/0	
3) Osoby ranne w wypadkach drogowych/kolejowych/lotniczych		7/0/0	2723/8/0	
4) Utonięcia /wychłodzenia		0/0	14/7	
	KOMENDA WOJEWÓDZKA POLICJI		W analizowanym okresie	Od początku roku
	1) Odnotowano wypadków	Ogółem	5	2200
2) Ofiary śmiertelne w wypadkach drogowych/ kolejowych/ lotniczych		1/0/0	247/8/2	
3) Osoby ranne w wypadkach drogowych/kolejowych/lotniczych		4/0/0	2619/6/1	
4) Utonięcia/wychłodzenia		1/0	33/8	
	KOMENDA WOJEWÓDZKA PAŃSTWOWEJ STRAŻY POŻARNEJ		W analizowanym okresie	Od początku roku
	1) Liczba pożarów	ogółem	26	57778
2) Ofiary śmiertelne w pożarach/zaczadzenia		0/0	43/5	
3) Osoby ranne w pożarach/zatrute CO		1/0	366/36	
	NADWIŚLAŃSKI ODDZIAŁ STRAŻY GRANICZNEJ		W dniu 21.11.2016	Od 01.01.2016
	1) Ruch graniczny: schengen/non-schengen		33282/14566	10101881/4601940
2) Złożone wnioski o nadanie statusu uchodźcy		2	738	
3) Cudzoziemcy, którym odmówiono wjazdu do RP/zatrzymano		0/10	431/1092	

WYKAZ ZGROMADZEŃ PUBLICZNYCH, IMPREZ MASOWYCH I INNYCH WYDARZEŃ planowanych w dniu 22.11.2016 r.

Godziny imprezy	Rodzaj imprezy	Miejsce/Trasa	Organizator	Liczba osób	Uwagi
całodobowo	zgromadzenie	pl. Krasińskich, przed gmachem Sądu Najwyższego	osoba prywatna	ok. 50	postępowanie uproszczone / zwrócenie uwagi władz i społeczeństwa na ponowne aresztowanie kolegi i weterana, byłego więźnia politycznego PRL - Zygmunta Miernika za proces tortowy wobec bezkarności zbrodniarzy komunistycznych
0.00-24.00	zgromadzenie	Al. Ujazdowskie 1/3, przed Kancelarią Prezesa Rady Ministrów	osoba prywatna	15-20 do kilkuset	zgromadzenie polega na rozłożeniu kilku namiotów w celach informacyjnych, dwa namioty mogą służyć również jako miejsce do spania, własne nagłośnienie, mały agregat prądowładczy / postępowanie uproszczone
9.00-18.00	inne	ul. Królewska 11 - Hotel Sofitel Victoria	OBWE Biuro Instytucji Demokratycznych i Praw Człowieka	ok. 200 z 50 krajów członkowskich OBWE	międzynarodowa konferencja wymiaru ludzkiego na temat promowania skutecznych i integralnych systemów praworządności w rejonie OBWE
10.00-18.00	zgromadzenie	Al. Ujazdowskie 1/3, przed Kancelarią Prezesa Rady Ministrów	osoba prywatna	do 11	bojkot "KOD-u"
22.00-4.00	zgromadzenie	Al. Ujazdowskie 1/3, przed Kancelarią Prezesa Rady Ministrów	osoba prywatna	5	promowanie wartości demokratycznych / postępowanie uproszczone
bdb	inne	Warszawa ul. Czerniakowska 100 - Podstawowy Ośrodek Przetwarzania Danych Ministerstwa Sprawiedliwości - Kraków ul. Przy Rondzie 3 - Centrum Danych Sądu Apelacyjnego	Ministerstwo Sprawiedliwości	-	w terminie 22.11.2016r. zostanie zrealizowany przewóz Macierzy zawierającej dane i informacje systemów teleinformatycznych Ministerstwa Sprawiedliwości

ZAGROŻENIA ŚRODOWISKA

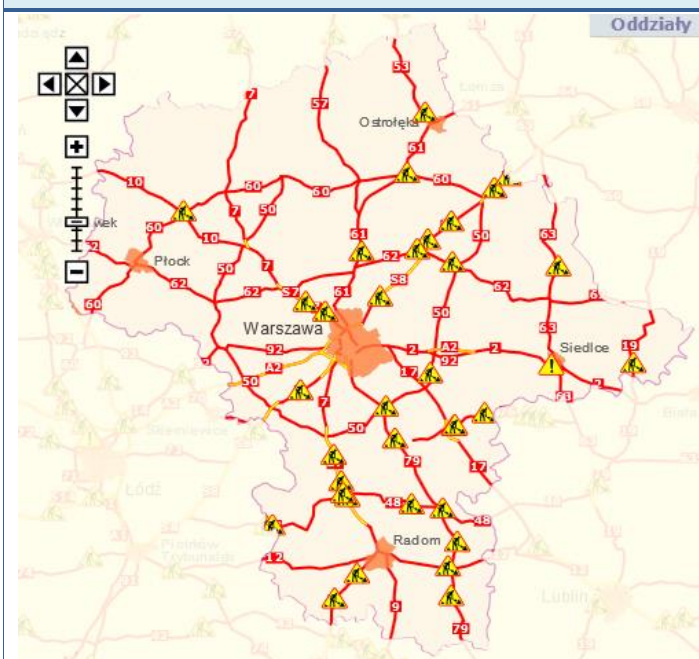
Wyniki pomiarów zanieczyszczeń powietrza za minioną dobę [w µg/m³] na automatycznych stacjach WIOŚ w Warszawie

DATA	21-11-2016		< > Kalendarz		Prezentuj dane							
Stacja	PM10		NO2		CO		O3		SO2-S1		SO2-S24	
	µg/m3	% LV	µg/m3	% LV	µg/m3	% LV	µg/m3	% LV	µg/m3	% LV	µg/m3	% LV
Belsk-IGFPAN			24.2	12.07	324	3.24	45.3	37.59	8.4	2.4	6.4	5.1
Granica-KPN			20.1	10.02			46.3	38.42	8.1	2.31	4.8	3.82
Guty Duże			6.5	3.24			42	34.85	3.1	0.88	2	1.59
Legionowo-Zegrzyńska			22.4	11.17			46	38.17	10.4	2.97	5.3	4.22
Otwock-Brzozowa			20.7	10.32	705	7.05	53.1	44.07	22.3	6.36	9	7.17
Piastów-Pułaskiego			30.5	15.21			42.7	35.44	11.6	3.31	9	7.17
Płock-Reja	22.5	44.55	35.7	17.81	646	6.46	36.3	30.12	6	1.71	4.7	3.75
Płock-Gimnazjum			34	16.96	317	3.17	31.7	26.31	6.4	1.83	4.4	3.51
Radom-Tochtermana	22	43.56	32.1	16.01	778	7.78	44.6	37.01	8.1	2.31	6.2	4.94
Siedlce-Konarskiego	23.5	46.53	22.3	11.12	534	5.34	39.6	32.86	7.8	2.23	3.5	2.79
Warszawa-Komunikacyjna	32.8	64.95	68.3	34.06	622	6.22						
Warszawa-Marszałkowska	35.2	69.7	76.4	38.1	835	8.35						
Warszawa-Podleśna							33.9	28.13				
Warszawa-Targówek	34.4	68.12	46.1	22.99	710	7.1	34.4	28.55	12.8	3.65	7.9	6.29
Warszawa-Ursynów	26.5	52.48	28	13.97			29.8	24.73	19.3	5.51	12.5	9.96
Żyrardów-Roosevelta	24.1	47.72										

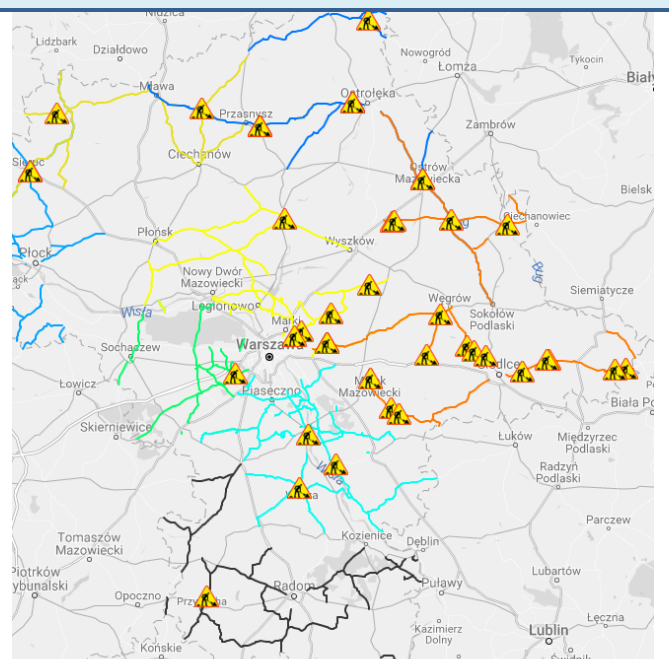
Barzdo dobry Powyższa tabela przedstawia następujące parametry dla doby wskazanej w górnym oknie (domyślnie jest to doba poprzedzająca aktualną):
Dobry O₃ - maksymalna średnia 8-godzinna
Umiarko wany CO - maksymalna średnia 8-godzinna
Dostateczny NO₂ - maksymalna średnia 1-godzinna
Zły SO₂-S1 - maksymalna średnia 1-godzinna
Barzdo zły SO₂-S24 - średnia 24-godzinna
 brak pomiaru PM10 - średnia 24-godzinna

Utrudnienia na drogach

Drogi krajowe



Drogi wojewódzkie



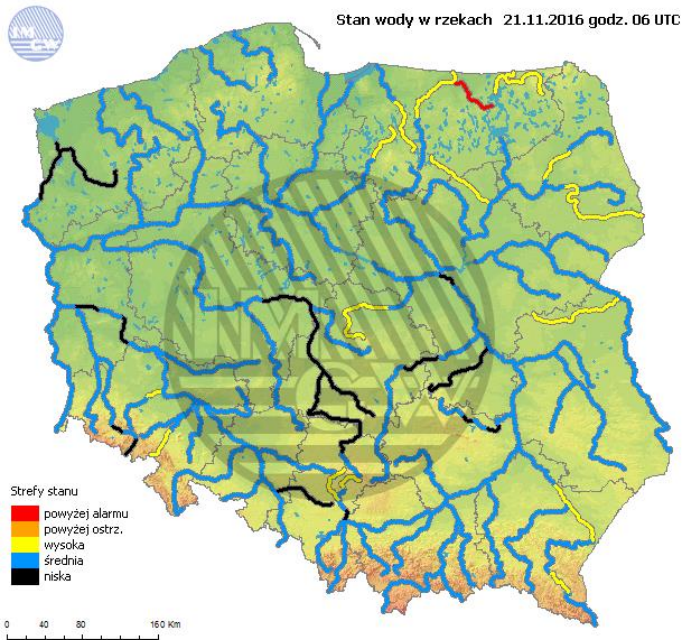
WOJEWÓDZKIE CENTRUM ZARZĄDZANIA KRYZYSOWEGO

Plac Bankowy 3/5, 00-950 Warszawa, tel.: (22) 595-13-00; 595-13-01; 987; fax.: (22) 620-19-40; 695-63-53;

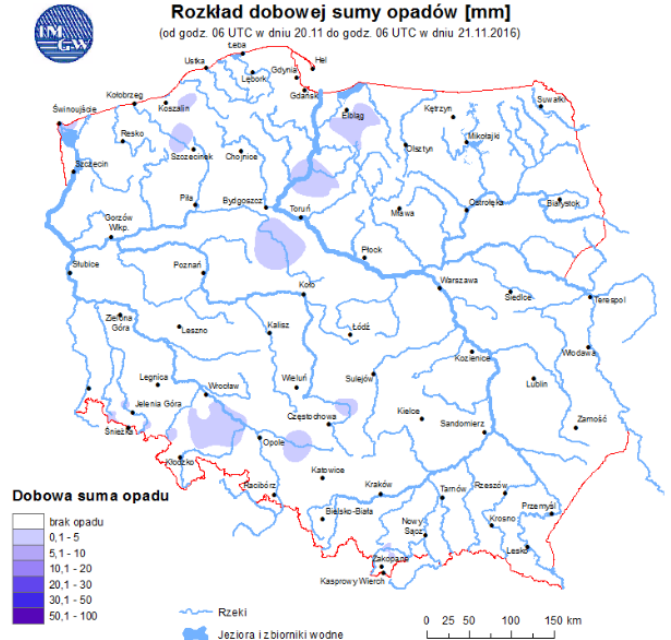
www.mazowieckie.pl

INFORMACJE HYDROLOGICZNO - METEOROLOGICZNE

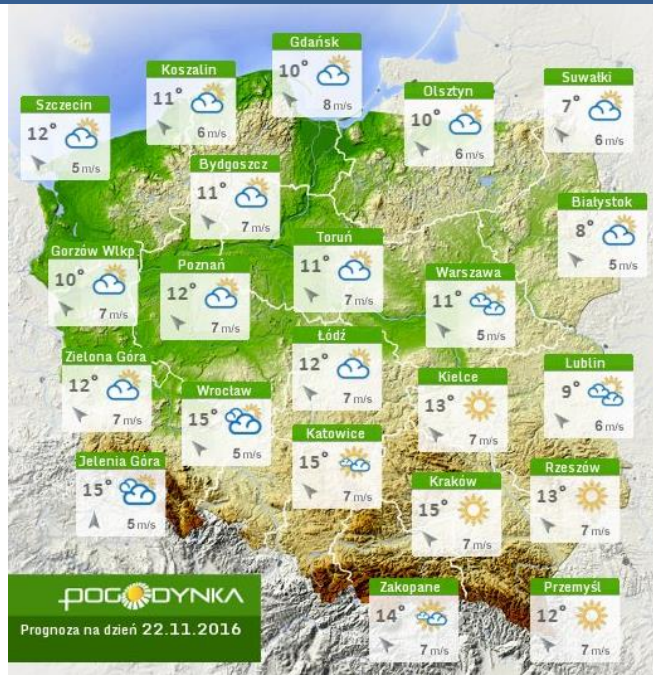
Stan wody na głównych rzekach Polski



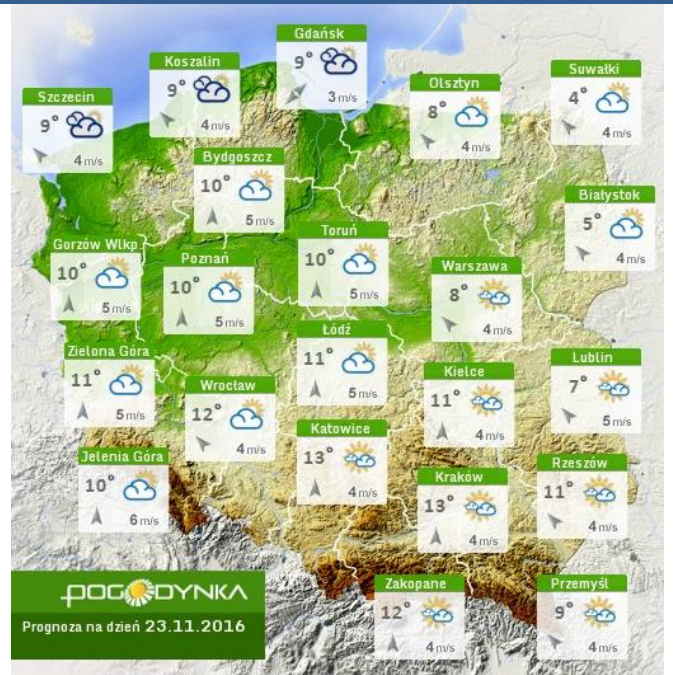
Rozkład dobowej sumy opadów



Prognoza pogody dla Polski na dziś



Prognoza pogody dla Polski na jutro



Ostrzeżenia meteo

BRAK

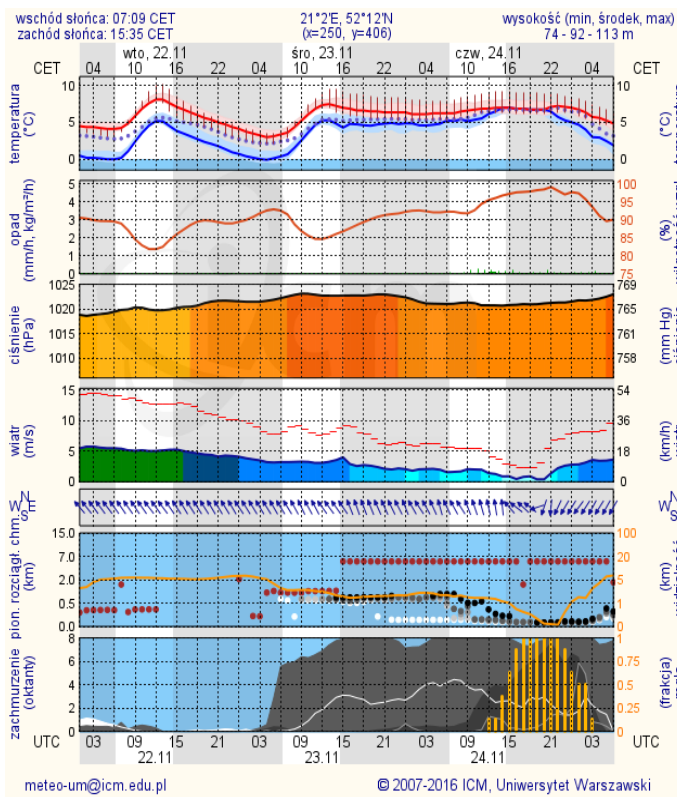
Ostrzeżenia hydro

BRAK

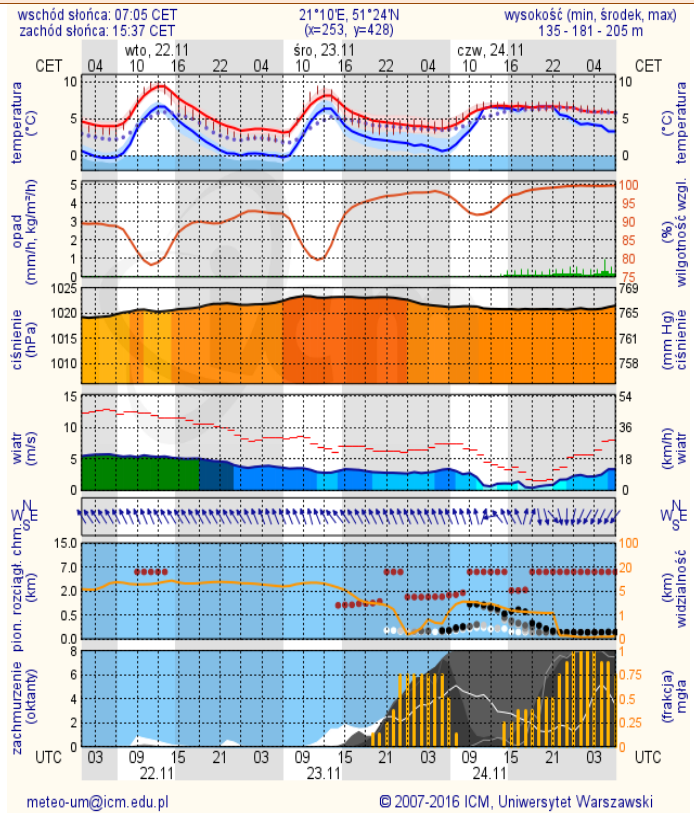
METEOROGRAMY

dla głównych miast województwa mazowieckiego:

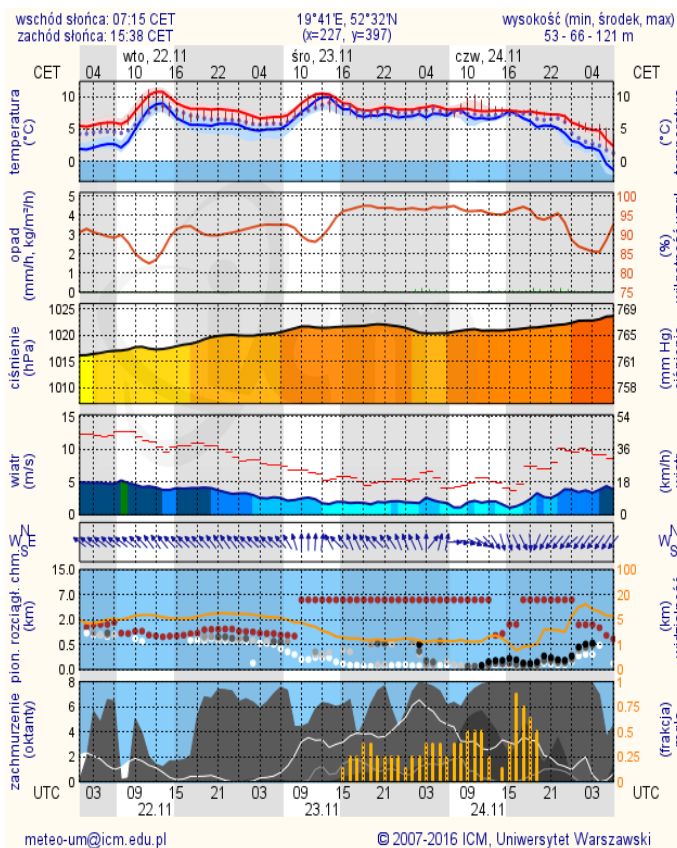
Warszawa



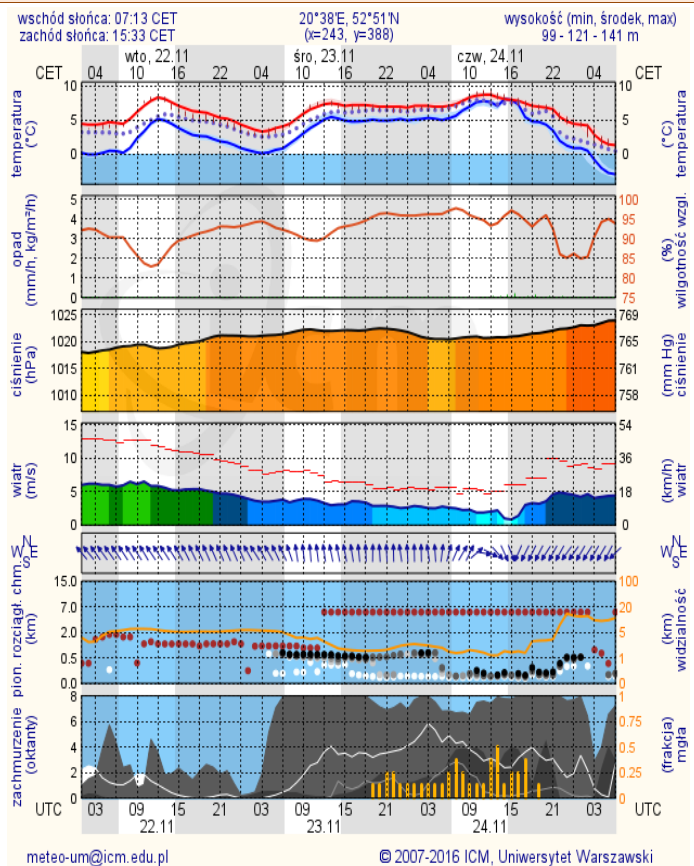
Radom



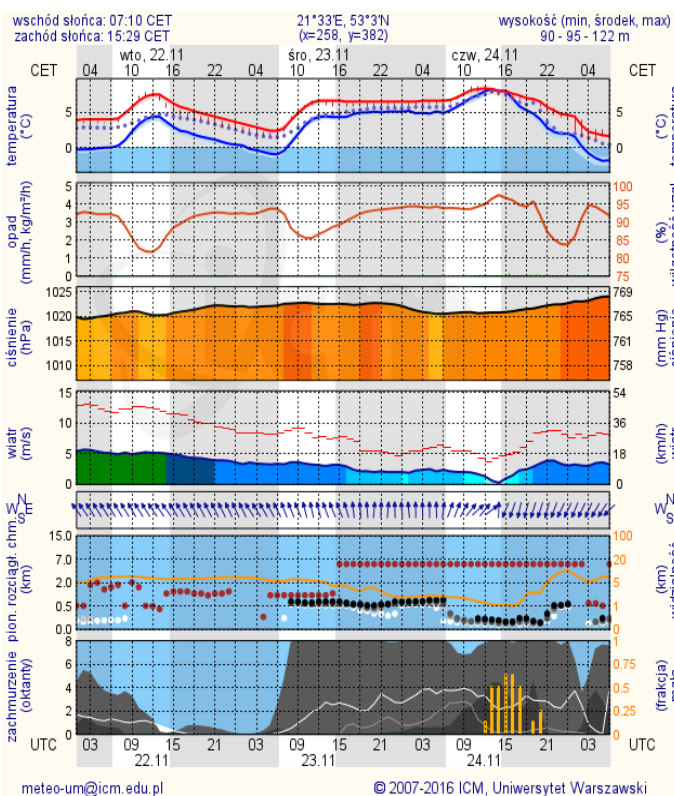
Płock



Ciechanów



Ostrołęka



Siedlce

