



BIULETYN INFORMACYJNY NR 328/2016
za okres od 18.11.2016 r. od godz. 7.00 do 19.11.2016 r. do godz. 7.00

sobota, dnia 19.11.2016 r.



Najważniejsze zdarzenia z minionej doby

1. **Warszawa** – protest „Laweciarzy”.
2. **Płock** – rozpylenie nieznannej substancji chemicznej w Szkole Podstawowej.

ZESTAWIENIE DANYCH STATYSTYCZNYCH
za okres: 18.11 – 19.11.2016 r.

	KOMENDA STOŁECZNA POLICJI		W analizowanym okresie	Od początku roku
	1) Odnotowano wypadków	Ogółem	8	3181
	2) Ofiary śmiertelne w wypadkach drogowych/ kolejowych/ lotniczych		1/1/0	86/13/0
	3) Osoby ranne w wypadkach drogowych/kolejowych/lotniczych		5/1/0	2692/8/0
	4) Utonięcia /wychłodzenia		0/0	14/7
	KOMENDA WOJEWÓDZKA POLICJI		W analizowanym okresie	Od początku roku
	1) Odnotowano wypadków	Ogółem	5	2179
	2) Ofiary śmiertelne w wypadkach drogowych/ kolejowych/ lotniczych		1/0/0	240/8/2
	3) Osoby ranne w wypadkach drogowych/kolejowych/lotniczych		8/0/0	2597/6/1
	4) Utonięcia/wychłodzenia		0/0	32/8
	KOMENDA WOJEWÓDZKA PAŃSTWOWEJ STRAŻY POŻARNEJ		W analizowanym okresie	Od początku roku
	1) Liczba pożarów	ogółem	22	57698
	2) Ofiary śmiertelne w pożarach/zaczadzenia		0/0	43/5
	3) Osoby ranne w pożarach/zatrute CO		3/0	355/36
	NADWIŚLAŃSKI ODDZIAŁ STRAŻY GRANICZNEJ		W dniu 18.11.2016	Od 01.01.2016
	1) Ruch graniczny: schengen/non-schengen		32948/15358	10018825/4556715
	2) Złożone wnioski o nadanie statusu uchodźcy		1	736
	3) Cudzoziemcy, którym odmówiono wjazdu do RP/zatrzymano		1/1	430/1080

WYKAZ ZGROMADZEŃ PUBLICZNYCH, IMPREZ MASOWYCH I INNYCH WYDARZEŃ planowanych w dniu 19.11.2016 r.

Godziny imprezy	Rodzaj imprezy	Miejsce/Trasa	Organizator	Liczba osób	Uwagi
całodobowo	zgromadzenie	pl. Krasieńskich, przed gmachem Sądu Najwyższego	osoba prywatna	ok. 50	postępowanie uproszczone / zwrócenie uwagi władz i społeczeństwa na ponowne aresztowanie kolegi i weterana, byłego więźnia politycznego PRL - Zygmunta Miernika za proces tortowy wobec bezkarności zbrodniarzy komunistycznych
0.00-24.00	zgromadzenie	Al. Ujazdowskie 1/3, przed Kancelarią Prezesa Rady Ministrów	osoba prywatna	15-20 do kilkuset	zgromadzenie polega na rozłożeniu kilku namiotów w celach informacyjnych, dwa namioty mogą służyć również jako miejsce do spania, własne nagłośnienie, mały agregat prądotwórczy / postępowanie uproszczone
10.00-18.00	zgromadzenie	Al. Ujazdowskie 1/3, przed Kancelarią Prezesa Rady Ministrów	osoba prywatna	do 11	bojkot "KOD-u"
10.15-11.15	zgromadzenie	<u>zbiórka</u> : ul. Krakowskie Przedmieście, przed pomnikiem Mikołaja Kopernika, <u>przemarsz</u> : do placu Zamkowego	Stowarzyszenie Wiosna	250	ogłoszenie obywatelom bazy danych rodzin, którym można pomóc w ramach ogólnopolskiego projektu "Szlachetna Paczka"
10.30-10.50	zgromadzenie	Legionowo ul. Władysława Broniewskiego 7, przed Zespołem Szkół nr 3	osoba prywatna	ok. 70	bdb / postępowanie uproszczone
11.00-15.30	zgromadzenie	<u>zbiórka</u> pl. Piłsudskiego, <u>przemarsz</u> ulicami: Królewska, Krakowskie Przedmieście, Nowy Świat, pl. Trzech Krzyży, Al. Ujazdowskie, Matejki, Wiejska, przed gmach Sejmu RP przy ul. Wiejskiej 4/6/8	Związek Nauczycielstwa Polskiego	50 000	wyrażenie negatywnego stanowiska Związku Nauczycielstwa Polskiego wobec planowanych zmian w systemie oświaty - reforma systemu oświaty i jej wpływ na prawa i obowiązki pracowników szkół i placówek oświatowych, uczniów i ich
16.00-20.00	masowa artystyczno-rozrywkowa	ul. Pileckiego 122 - Arena Ursynów	Stowarzyszenie Przyjaciół Integracji	do 2169	Wielka Gala Integracji
18.00-23.30	masowa artystyczno-rozrywkowa	ul. Łazienkowska 6 - Hala Torwar I	GO AHEAD Sp. z o.o.	do 3000	koncert "Archive"
21.00-5.00	masowa artystyczno-rozrywkowa	Budy Janowskie ul. Akacyjowa 32 - klub Reaktor	Impresariat Artystyczny	do 600	dyskoteka

ZAGROŻENIA ŚRODOWISKA

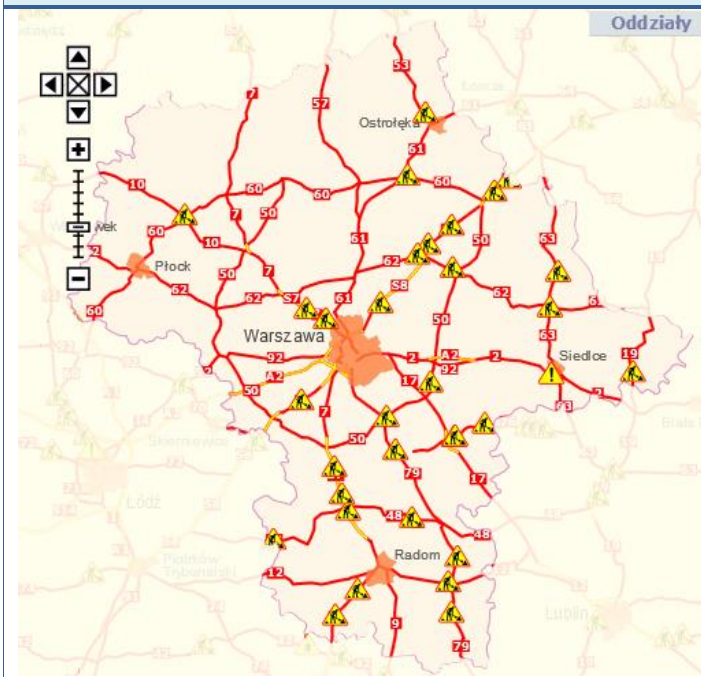
Wyniki pomiarów zanieczyszczeń powietrza za minioną dobę [w $\mu\text{g}/\text{m}^3$] na automatycznych stacjach WIOŚ w Warszawie

Stacja	PM10		NO2		CO		O3		SO2-S1		SO2-S24	
	$\mu\text{g}/\text{m}^3$	% LV	$\mu\text{g}/\text{m}^3$	% LV	$\mu\text{g}/\text{m}^3$	% LV	$\mu\text{g}/\text{m}^3$	% LV	$\mu\text{g}/\text{m}^3$	% LV	$\mu\text{g}/\text{m}^3$	% LV
Belsk-IGFPAN			16.7	8.33	465	4.65	47.2	39.17	9.2	2.62	6	4.78
Granica-KPN			15.9	7.93			47.2	39.17	8.2	2.34	6	4.78
Guty Duże												
Legionowo-Zegrzyńska			35.2	17.58			23.5	19.5	9.2	2.62	4.8	3.62
Otwock-Brzozowa			26.1	13.02	885	8.85	36.1	29.96	16.3	4.65	9.5	7.57
Piastów-Pulaskiego							27.6	22.9				
Płock-Reja	26.3	52.08	40.1	20	676	6.76	38.2	31.7	11.1	3.17	5.6	4.46
Płock-Gimnazjum			35.6	17.76	467	4.67	36.5	30.29	14.3	4.08	6	4.78
Radom-Tochtermana	22.5	44.55	37.9	18.9	772	7.72	40	33.2	8.5	2.43	5.8	4.62
Siedlce-Konarskiego	36.2	71.68	36.9	18.4	800	8	44.1	36.6	5.6	1.6	4.1	3.27
Warszawa-Komunikacyjna	46.5	92.08	88.3	44.04								
Warszawa-Marszalkowska	39.3	77.82	68.5	34.16	828	8.28						
Warszawa-Podleśna							13.6	11.29				
Warszawa-Targówek												
Warszawa-Ursynów												
Zyrardów-Roosevelta	22	43.56										

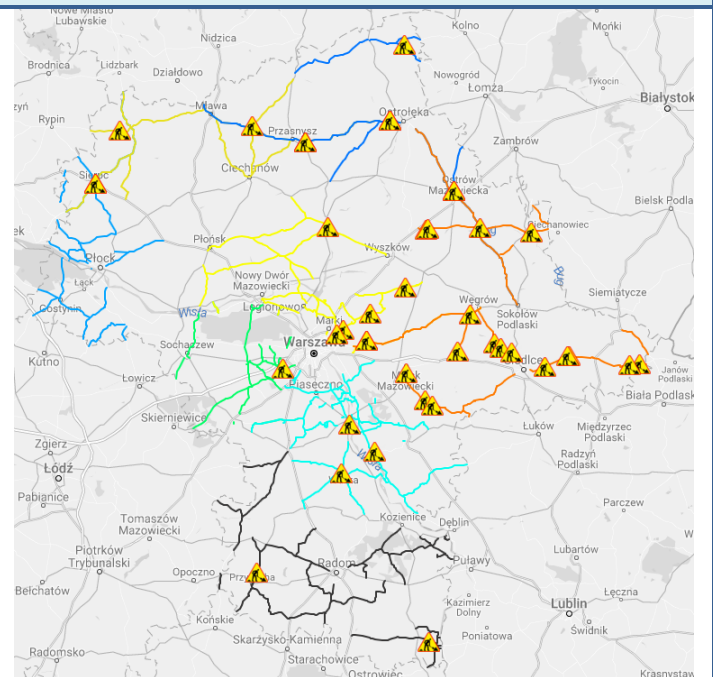
Barzdo dobry Powyższa tabela przedstawia następujące parametry dla doby wskazanej w górnym oknie (domyślnie jest to doba poprzedzająca aktualną):
Dobry O_3 - maksymalna średnia 8-godzinna
Umiarkowanie warty CO - maksymalna średnia 8-godzinna
Dostateczny NO_2 - maksymalna średnia 1-godzinna
Zły $\text{SO}_2\text{-S1}$ - maksymalna średnia 1-godzinna
Barzdo zły $\text{SO}_2\text{-S24}$ - średnia 24-godzinna
brak pomiaru PM_{10} - średnia 24-godzinna

Utrudnienia na drogach

Drogi krajowe



Drogi wojewódzkie



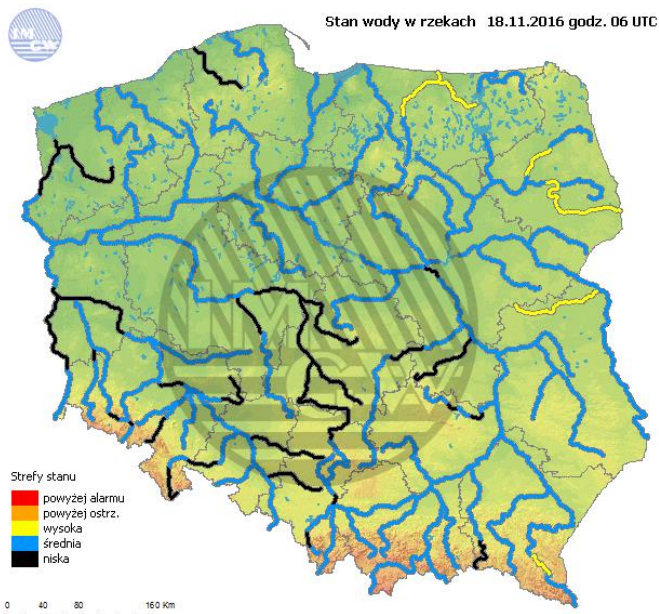
WOJEWÓDZKIE CENTRUM ZARZĄDZANIA KRYZYSOWEGO

Plac Bankowy 3/5, 00-950 Warszawa, tel.: (22) 595-13-00; 595-13-01; 987; fax.: (22) 620-19-40; 695-63-53;

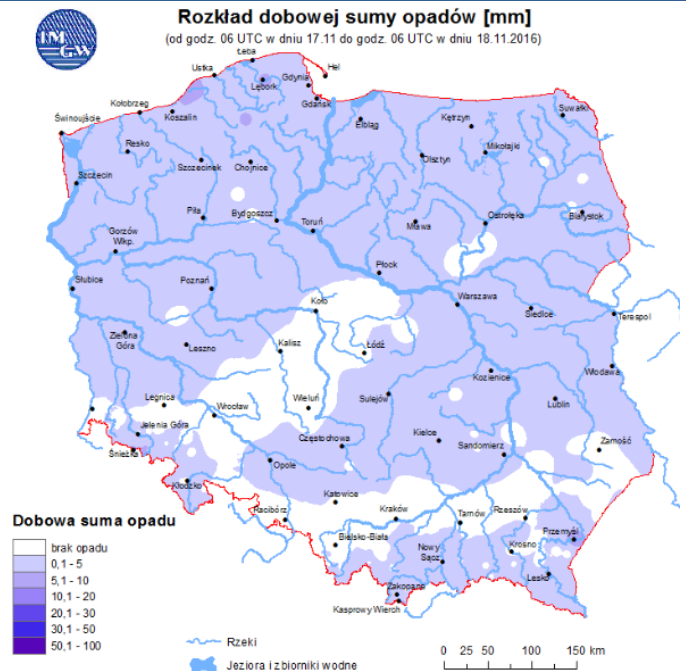
www.mazowieckie.pl

INFORMACJE HYDROLOGICZNO - METEOROLOGICZNE

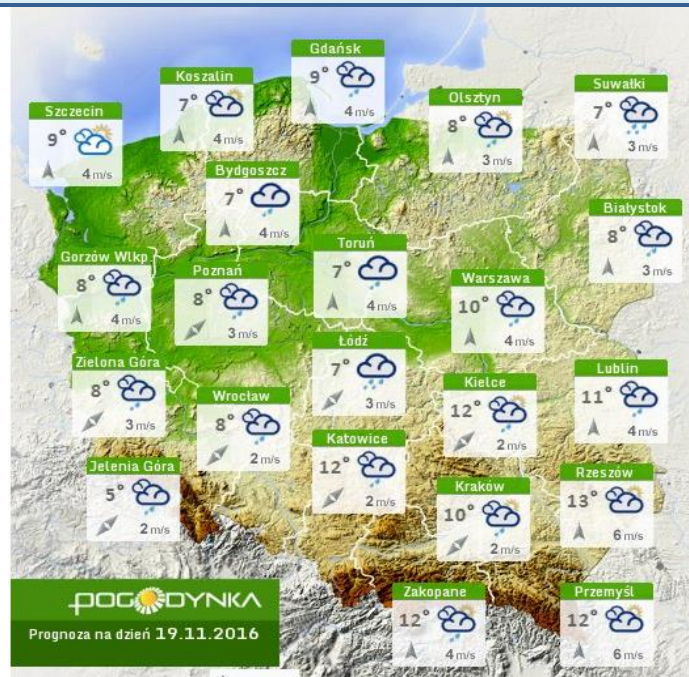
Stan wody na głównych rzekach Polski



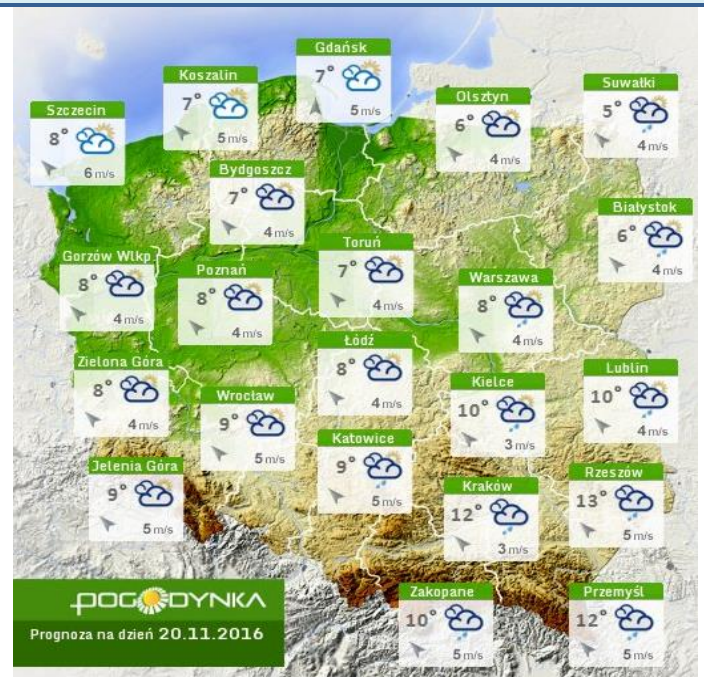
Rozkład dobowej sumy opadów



Prognoza pogody dla Polski na dziś



Prognoza pogody dla Polski na jutro



Ostrzeżenia meteo

BRAK

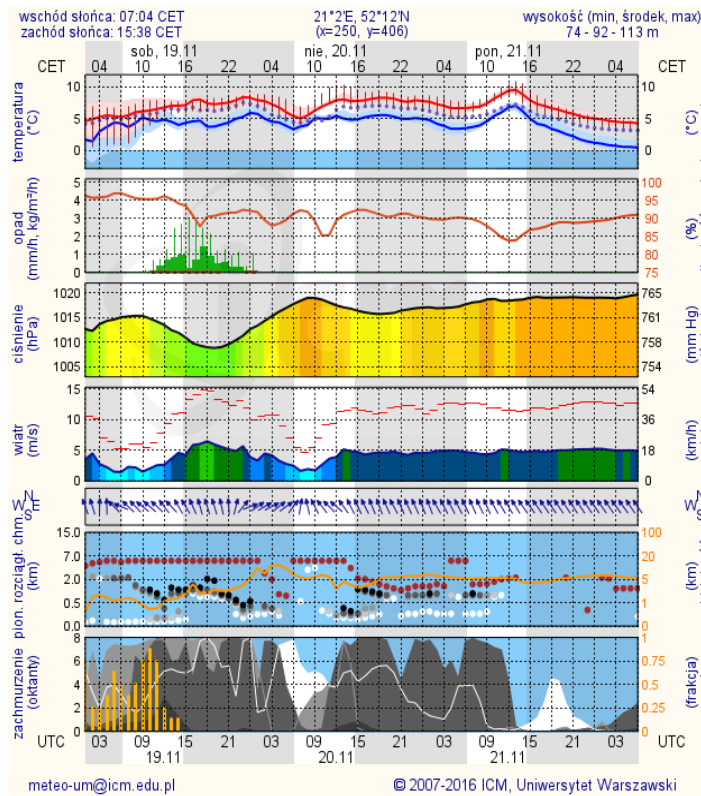
Ostrzeżenia hydro

BRAK

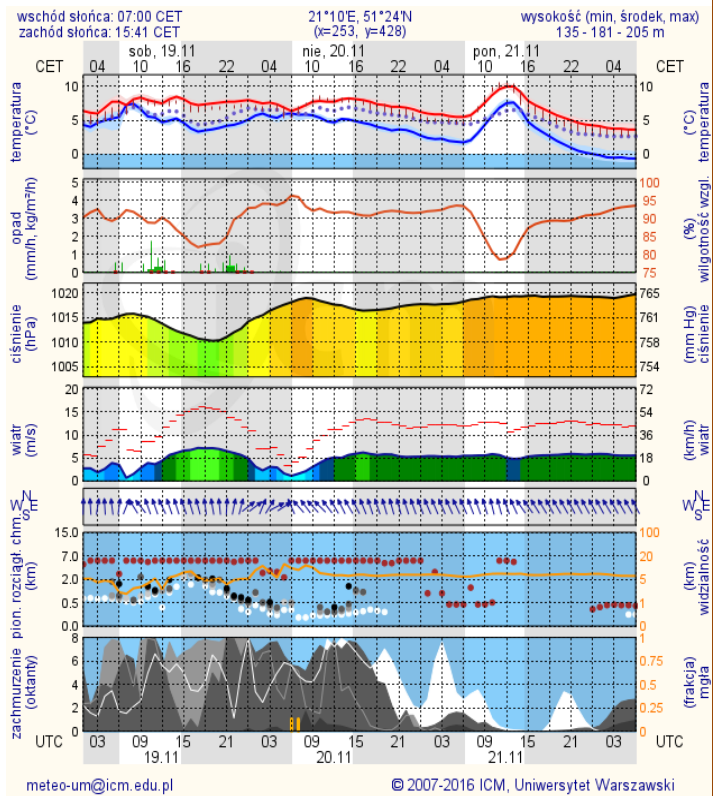
METEOROGRAMY

dla głównych miast województwa mazowieckiego:

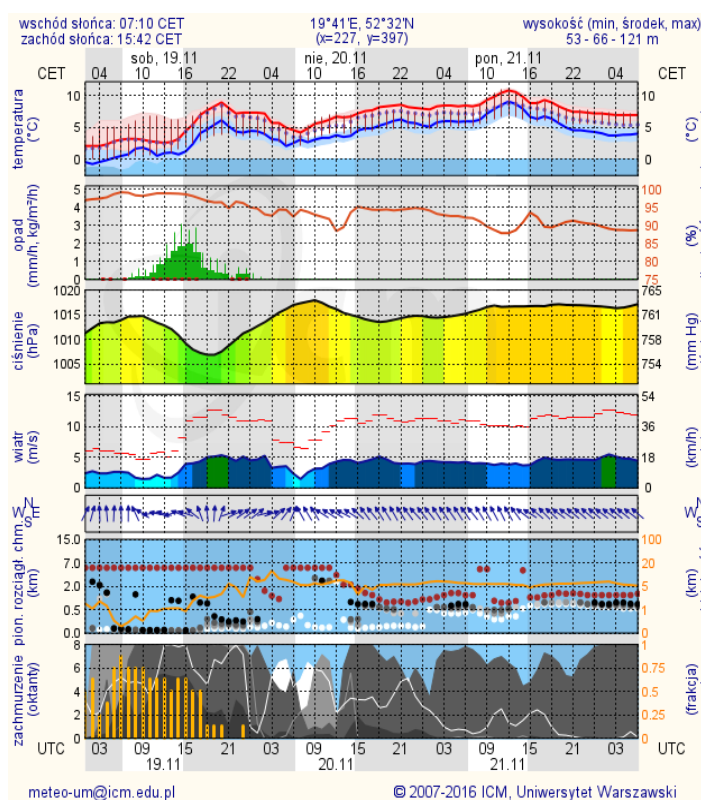
Warszawa



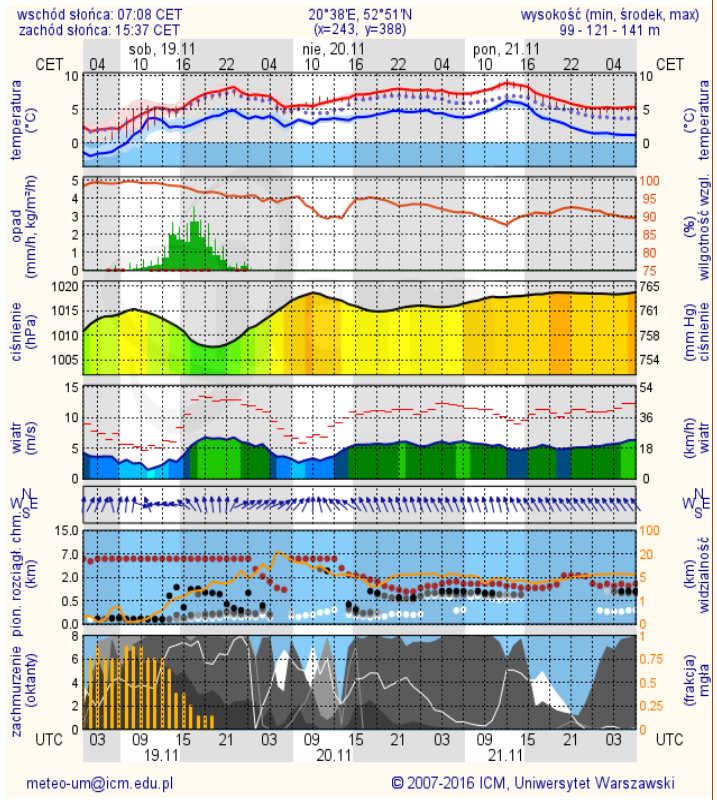
Radom



Płock



Ciechanów

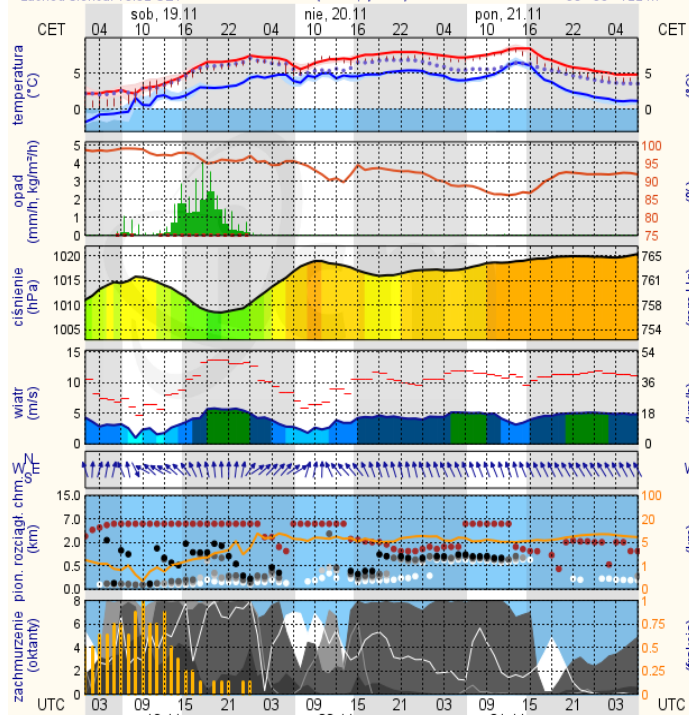


Ostrołęka

wschód słońca: 07:05 CET
zachód słońca: 15:32 CET

21°33'E, 53°3'N
(x=258, y=382)

wysokość (min, środek, max)
90 - 95 - 122 m



meteo-um@icm.edu.pl

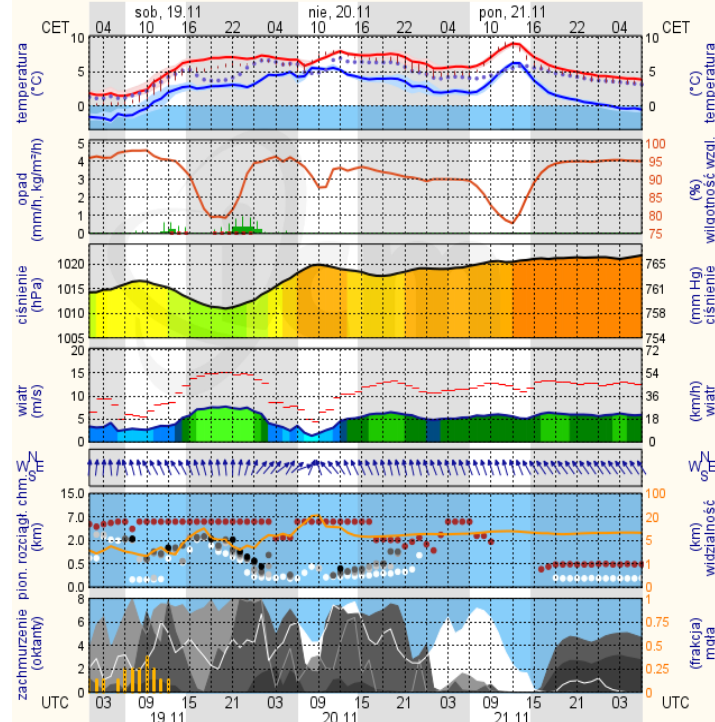
© 2007-2016 ICM, Uniwersytet Warszawski

Siedlce

wschód słońca: 06:59 CET
zachód słońca: 15:33 CET

22°16'E, 52°10'N
(x=271, y=406)

wysokość (min, środek, max)
149 - 164 - 183 m



meteo-um@icm.edu.pl

© 2007-2016 ICM, Uniwersytet Warszawski