



**BIULETYN INFORMACYJNY NR 325/2016**  
za okres od 15.11.2016 r. od godz. 7.00 do 16.11.2016 r. do godz. 7.00

czwartek, dnia 17.11.2016 r.

	<b>Najważniejsze zdarzenia z minionej doby</b>
	Nie odnotowano

**ZESTAWIENIE DANYCH STATYSTYCZNYCH**  
za okres: 15.11 – 16.11.2016 r.

	KOMENDA STOŁĘCZNA POLICJI	W analizowanym okresie	Od początku roku
	1) Odnotowano wypadków	Ogółem	12
	2) Ofiary śmiertelne w wypadkach drogowych/ kolejowych/ lotniczych		0/0/0
	3) Osoby ranne w wypadkach drogowych/kolejowych/lotniczych		14/0/0
	4) Utonięcia /wychłodzenia		0/0
			3154
			85/12/0
			2666/7/0
			14/7
	KOMENDA WOJEWÓDZKA POLICJI	W analizowanym okresie	Od początku roku
	1) Odnotowano wypadków	Ogółem	7
	2) Ofiary śmiertelne w wypadkach drogowych/ kolejowych/ lotniczych		0/0/0
	3) Osoby ranne w wypadkach drogowych/kolejowych/lotniczych		6/0/0
	4) Utonięcia/wychłodzenia		0/0
			2159
			238/8/2
			2574/6/1
			32/8
	KOMENDA WOJEWÓDZKA PAŃSTWOWEJ STRAŻY POŻARNEJ	W analizowanym okresie	Od początku roku
	1) Liczba pożarów	ogółem	23
	2) Ofiary śmiertelne w pożarach/zaczadzenia		0/0
	3) Osoby ranne w pożarach/zatrute CO		0/0
			57653
			43/5
			352/36
	NADWIŚLAŃSKI ODDZIAŁ STRAŻY GRANICZNEJ	W dniu 15.11.2016	Od 01.01.2016
	1) Ruch graniczny: schengen/non-schengen		28759/13883
	2) Złożone wnioski o nadanie statusu uchodźcy		3
	3) Cudzoziemcy, którym odmówiono wjazdu do RP/zatrzymano		0/6
			9956166/4526082
			731
			429/1074

**WYKAZ ZGROMADZEŃ PUBLICZNYCH, IMPREZ MASOWYCH I INNYCH WYDARZEŃ planowanych w dniu 16.11.2016 r.**

Godziny imprezy	Rodzaj imprezy	Miejsce/Trasa	Organizator	Liczba osób	Uwagi
całodobowo	zgromadzenie	pl. Krasińskich, przed gmachem Sądu Najwyższego	osoba prywatna	ok. 50	postępowanie uproszczone / zwrócenie uwagi władz i społeczeństwa na ponowne aresztowanie kolegi i weterana, byłego więźnia politycznego PRL - Zygmunta Miernika za proces tortowy wobec bezkarności zbrodniarzy komunistycznych
0.01-24.00	zgromadzenie	Al. Ujazdowskie 1/3, przed Kancelarią Prezesa Rady Ministrów	osoba prywatna	15-20 do kilkuset	zgromadzenie polega na rozłożeniu kilku namiotów w celach informacyjnych, dwa namioty mogą służyć również jako miejsce do spania, własne nagłośnienie, mały agregat prądowłóczy / postępowanie uproszczone
8.00-18.00	dyplomatyczna	al. Jerozolimskie 65/79, hotel Marriott	Organizacja Współpracy Kolei	bdb	konferencja dyplomatyczna (bdb)
10.00-18.00	zgromadzenie	Al. Ujazdowskie 1/3, przed Kancelarią Prezesa Rady Ministrów	osoba prywatna	do 11	bojkot "KOD-u"

**ZAGROŻENIA ŚRODOWISKA**
**Wyniki pomiarów zanieczyszczeń powietrza za minioną dobę [w µg/m<sup>3</sup>] na automatycznych stacjach WIOŚ w Warszawie**

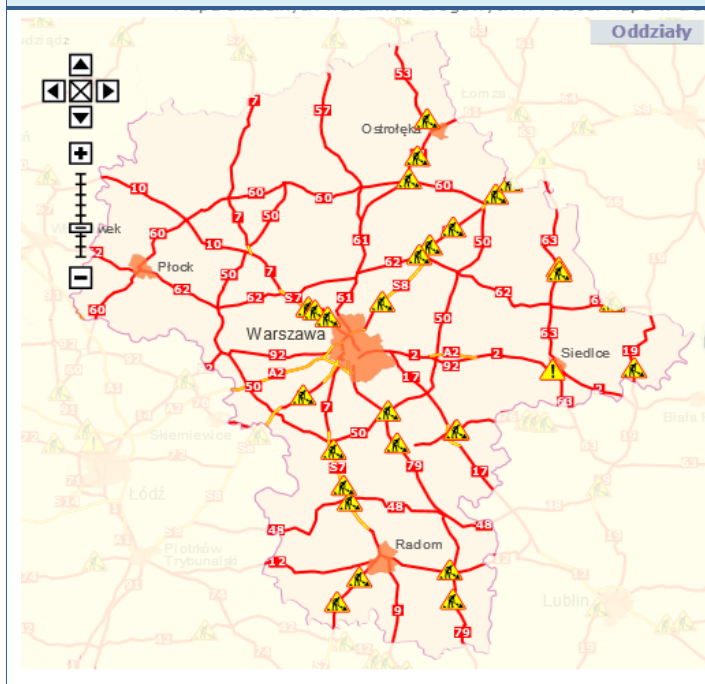
DATA: 15-11-2016 < > Kalendarz Prezentuj dane

Stacja	PM10		NO2		CO		O3		SO2-S1		SO2-S24		
	µg/m <sup>3</sup>	% LV	µg/m <sup>3</sup>	% LV	µg/m <sup>3</sup>	% LV	µg/m <sup>3</sup>	% LV	µg/m <sup>3</sup>	% LV	µg/m <sup>3</sup>	% LV	
Belsk-IGFPAN			32.3	16.11	498	4.98	38	31.54	14.6	4.17	6.5	5.18	
Granica-KPN			41.4	20.65				33.8	28.05	16.8	4.79	8.1	6.45
Guty Duże			23	11.47				32.6	27.05	9.6	2.74	4.3	3.43
Legionowo-Zegrzyńska			28.8	14.36				29.6	24.56	9.4	2.68	4.5	3.59
Otwock-Brzozowa			43.9	21.9	917	9.17	34	28.22	14.3	4.08	7.2	5.74	
Piastów-Pułaskiego			42.8	21.35				31.1	25.81	20.1	5.73	10.5	8.37
Płock-Reja	29.7	58.81	37.6	18.75	755	7.55	30.1	24.98	5.8	1.65	3.6	2.87	
Płock-Gimnazjum			32.4	16.16	489	4.89	28.1	23.32	8.8	2.51	5.7	4.54	
Radom-Tochtermana	37.2	73.66	39.9	19.9	896	8.96	33.5	27.8	17.4	4.96	11.2	8.92	
Siedlce-Konarskiego	49.4	97.82	42.1	21	748	7.48	36.1	29.96	10.2	2.91	5.7	4.54	
Warszawa-Komunikacyjna	68.5	135.64	93.9	46.83	1183	11.83							
Warszawa-Marszałkowska	46.6	92.28	54.6	27.23	870	8.7							
Warszawa-Podleśna							21.6	17.93					
Warszawa-Targówek	50.9	100.79	62.3	31.07	783	7.83	19.8	16.43	14.1	4.02	6.9	5.5	
Warszawa-Ursynów	39.9	79.01	44.8	22.34			21.5	17.84	19.5	5.56	12.4	9.88	
Żyrardów-Roosevelta	27.3	54.06											

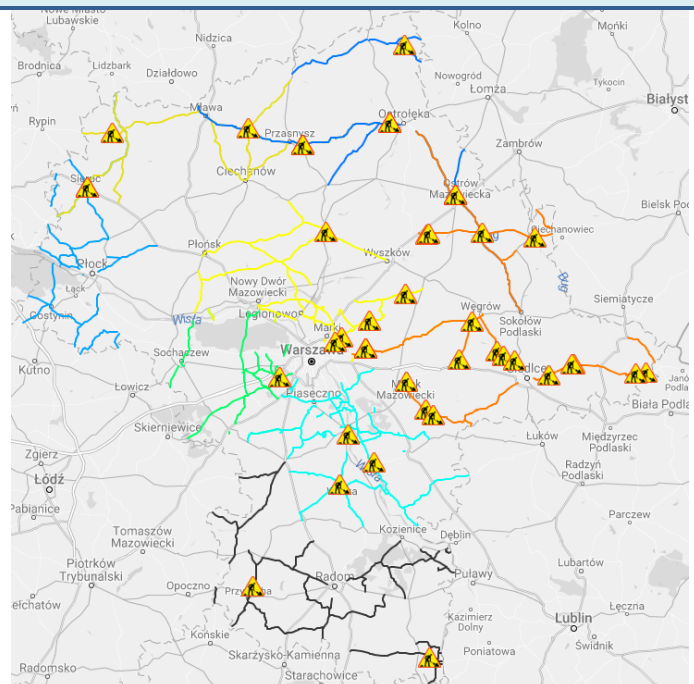
Bardzo dobry	Powyższa tabela przedstawia następujące parametry dla doby wskazanej w górnym oknie (domyślnie jest to doba poprzedzająca aktualną):
Dobry	O <sub>3</sub> - maksymalna średnia 8-godzinna
Umiarkowanie	CO - maksymalna średnia 8-godzinna
Dostateczny	NO <sub>2</sub> - maksymalna średnia 1-godzinna
Zły	SO <sub>2</sub> -S1 - maksymalna średnia 1-godzinna
Bardzo zły	SO <sub>2</sub> -S24 - średnia 24-godzinna
brak pomiaru	PM10 - średnia 24-godzinna

# Utrudnienia na drogach

## Drogi krajowe

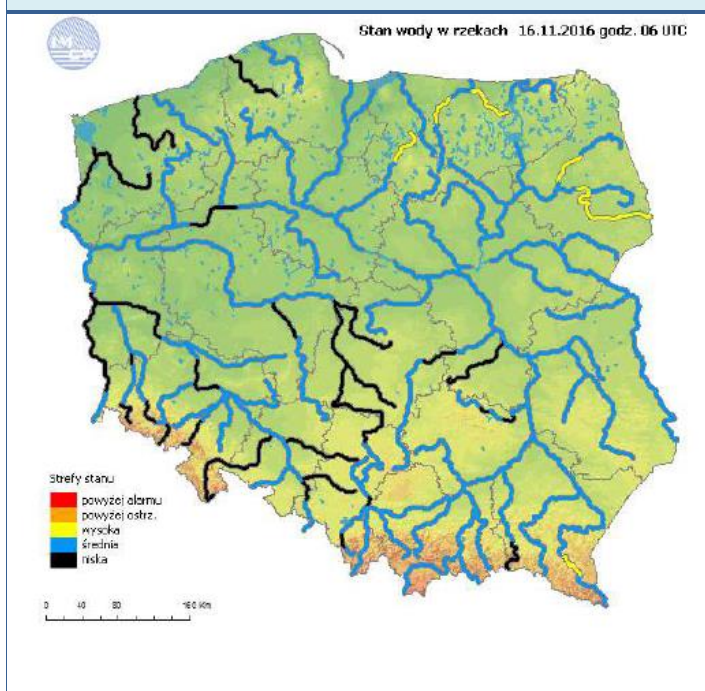


## Drogi wojewódzkie

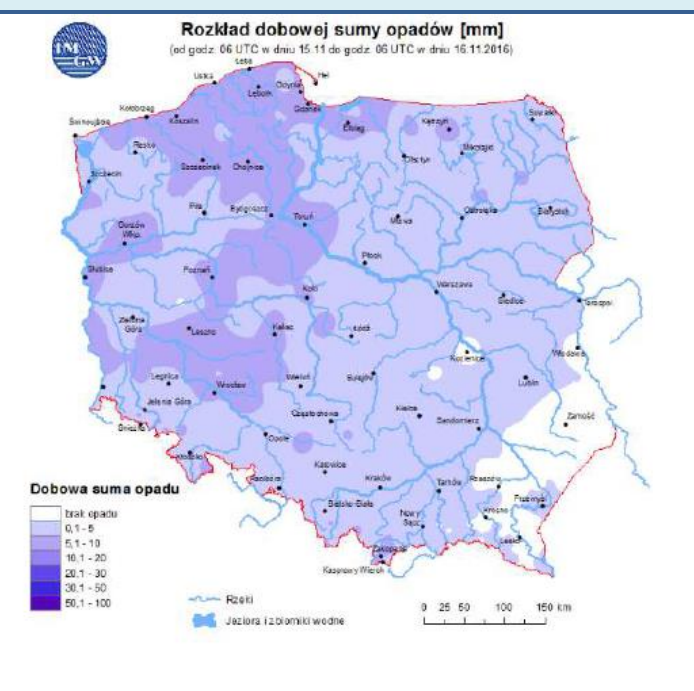


# INFORMACJE HYDROLOGICZNO - METEOROLOGICZNE

## Stan wody na głównych rzekach Polski



## Rozkład dobowej sumy opadów



## Prognoza pogody dla Polski na dziś



## Prognoza pogody dla Polski na jutro



## Ostrzeżenia meteo

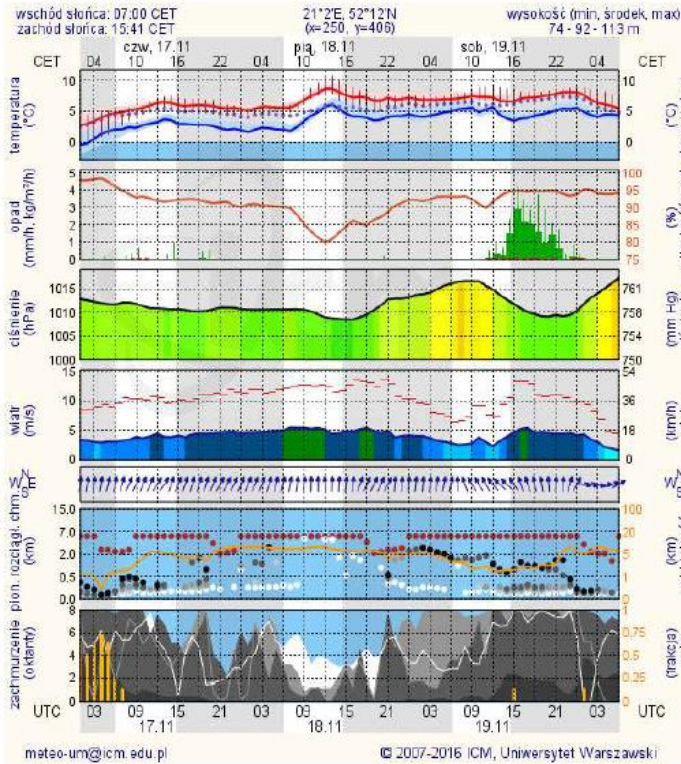
**BRAK**

## Ostrzeżenia hydro

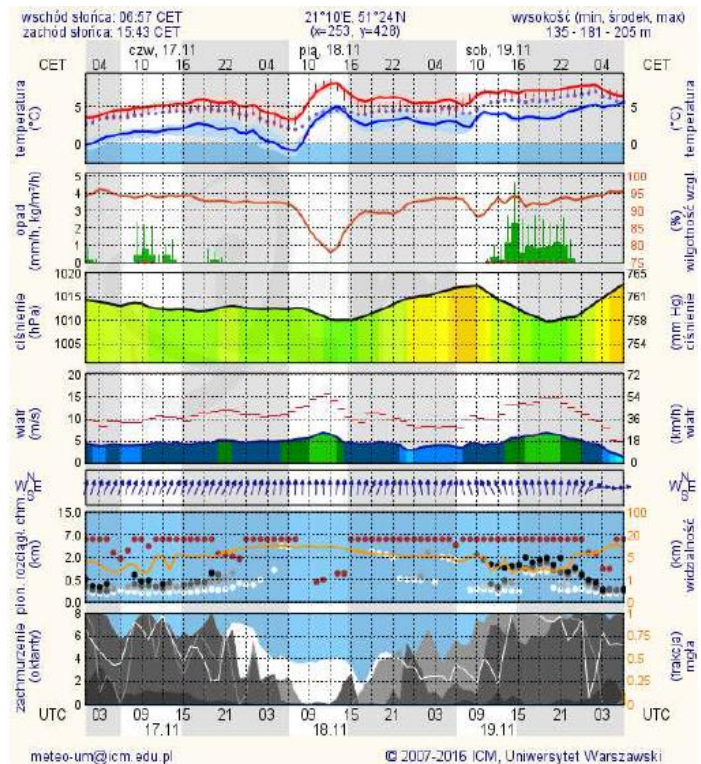
**BRAK**

# METEOROGRAMY dla głównych miast województwa mazowieckiego:

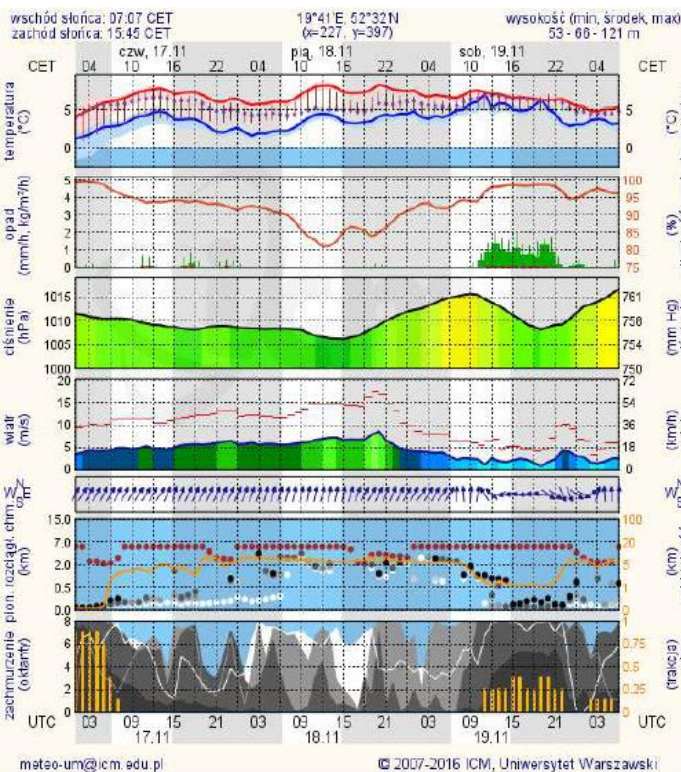
## Warszawa



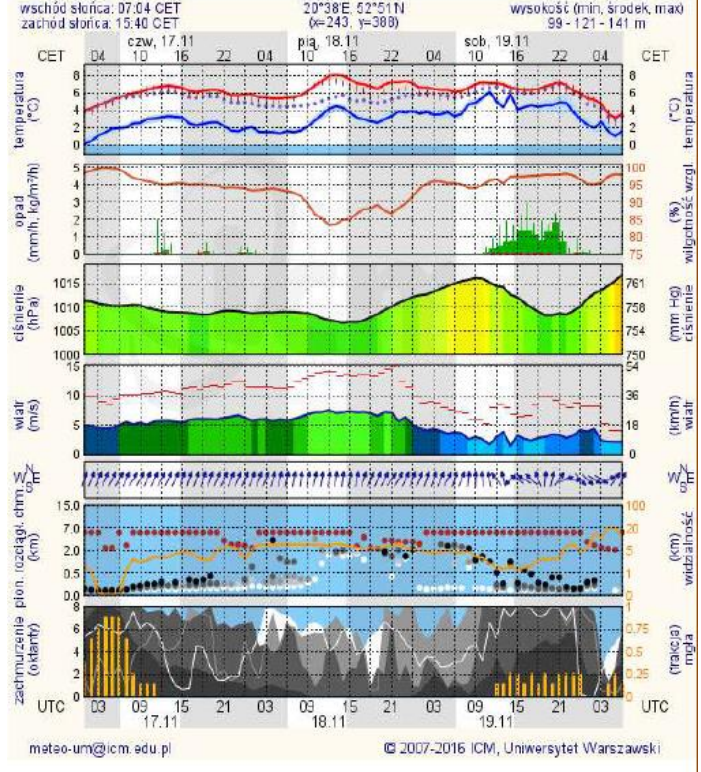
## Radom



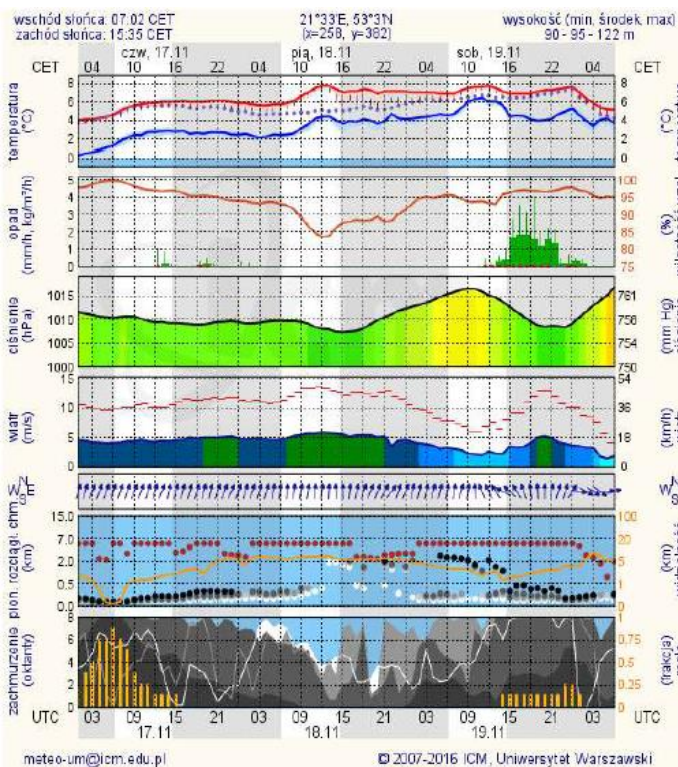
## Płock



## Ciechanów



## Ostrołęka



## Siedlce

