



**BIULETYN INFORMACYJNY NR 325/2016**  
za okres od 15.11.2016 r. od godz. 7.00 do 16.11.2016 r. do godz. 7.00

środa, dnia 16.11.2016 r.

	<b>Najważniejsze zdarzenia z minionej doby</b>
	1. Radom – ewakuacja gimnazjum w związku z informacją o podłożeniu bomby.
	2.
	3.

**ZESTAWIENIE DANYCH STATYSTYCZNYCH**  
za okres: 15.11 – 16.11.2016 r.

	<b>KOMENDA STOŁECZNA POLICJI</b>	<b>W analizowanym okresie</b>	<b>Od początku roku</b>	
	1) Odnotowano wypadków	Ogółem	12	3154
	2) Ofiary śmiertelne w wypadkach drogowych/ kolejowych/ lotniczych		0/0/0	85/12/0
	3) Osoby ranne w wypadkach drogowych/kolejowych/lotniczych		14/0/0	2666/7/0
	4) Utonięcia /wychłodzenia		0/0	14/7
	<b>KOMENDA WOJEWÓDZKA POLICJI</b>	<b>W analizowanym okresie</b>	<b>Od początku roku</b>	
	1) Odnotowano wypadków	Ogółem	4	2159
	2) Ofiary śmiertelne w wypadkach drogowych/ kolejowych/ lotniczych		0/0/0	238/8/2
	3) Osoby ranne w wypadkach drogowych/kolejowych/lotniczych		5/0/0	2574/6/1
	4) Utonięcia/wychłodzenia		0/0	32/8
	<b>KOMENDA WOJEWÓDZKA PAŃSTWOWEJ STRAŻY POŻARNEJ</b>	<b>W analizowanym okresie</b>	<b>Od początku roku</b>	
	1) Liczba pożarów	ogółem	24	57653
	2) Ofiary śmiertelne w pożarach/zaczadzenia		1/0	43/5
	3) Osoby ranne w pożarach/zatrute CO		0/0	352/36
	<b>NADWIŚLAŃSKI ODDZIAŁ STRAŻY GRANICZNEJ</b>	<b>W dniu 15.11.2016</b>	<b>Od 01.01.2016</b>	
	1) Ruch graniczny: schengen/non-schengen		15180/27847	9927407/4512199
	2) Złożone wnioski o nadanie statusu uchodźcy		2	728
	3) Cudzoziemcy, którym odmówiono wjazdu do RP/zatrzymano		1/4	429/1068

**WYKAZ ZGROMADZEŃ PUBLICZNYCH, IMPREZ MASOWYCH I INNYCH WYDARZEŃ planowanych w dniu 16.11.2016 r.**

Godziny imprezy	Rodzaj imprezy	Miejsce/Trasa	Organizator	Liczba osób	Uwagi
całodobowo	zgromadzenie	pl. Krasińskich, przed gmachem Sądu Najwyższego	osoba prywatna	ok. 50	postępowanie uproszczone / zwrócenie uwagi władz i społeczeństwa na ponowne aresztowanie kolegi i weterana, byłego więźnia politycznego PRL - Zygmunta Miernika za proces tortowy wobec bezkarności zbrodniarzy komunistycznych
0.00-24.00	zgromadzenie	Al. Ujazdowskie 1/3, przed Kancelarią Prezesa Rady Ministrów	osoba prywatna	15-20 do kilkuset	zgromadzenie polega na rozłożeniu kilku namiotów w celach informacyjnych, dwa namioty mogą służyć również jako miejsce do spania, własne nagłośnienie, mały agregat prądotwórczy / postępowanie uproszczone
8.00-18.00	dyplomatyczna	al. Jerozolimskie 65/79, hotel Marriott	Organizacja Współpracy Kolei	bdb	konferencja dyplomatyczna (bdb)
10.00-18.00	zgromadzenie	Al. Ujazdowskie 1/3, przed Kancelarią Prezesa Rady Ministrów	osoba prywatna	do 11	bojkot "KOD-u"
13.00	ćwiczenia	ul. Obrzeżna 7, Orange Real Estate	Orange Real Estate	bdb	praktyczne sprawdzenie organizacji oraz warunków ewakuacji w budynku biurowym, zapoznanie pracowników z zasadami ewakuacji
17.30-24.00	masowa artystyczno-rozrywkowa	ul. Łazienkowska 6 - Hala Torwar I	Live Nation	do 1602	koncert zespołu BRIT FLOYD / zabezp. przew., d-ca Asystent WSzP KRP W-wa I st. asp. Szymon Tajak, tel. 696 077 764
18.00-20.00	dyplomatyczna	ul. Senatorska 13/15 Pałac Prymasowski	Ambasada Republiki Łotewskiej	ok. 250	przyjęcie z okazji Święta Narodowego Republiki Łotewskiej
18.00-22.00	inne	rondo Dmowskiego, przed wejściem do stacji metra Centrum	Kościół Boży w Chrystusie	do 200	ewangelizacja w otwartej przestrzeni
22.00-6.00	zgromadzenie	Al. Ujazdowskie 1/3, przed Kancelarią Prezesa Rady Ministrów	osoba prywatna	5	promowanie wartości demokratycznych / postępowanie uproszczone
bdb	pobyt vip	Warszawa	BOR	-	pobyt byłego Prezydenta Lecha Wałęsy w Warszawie

# ZAGROŻENIA ŚRODOWISKA

## Wyniki pomiarów zanieczyszczeń powietrza za minioną dobę [w µg/m³] na automatycznych stacjach WIOŚ w Warszawie

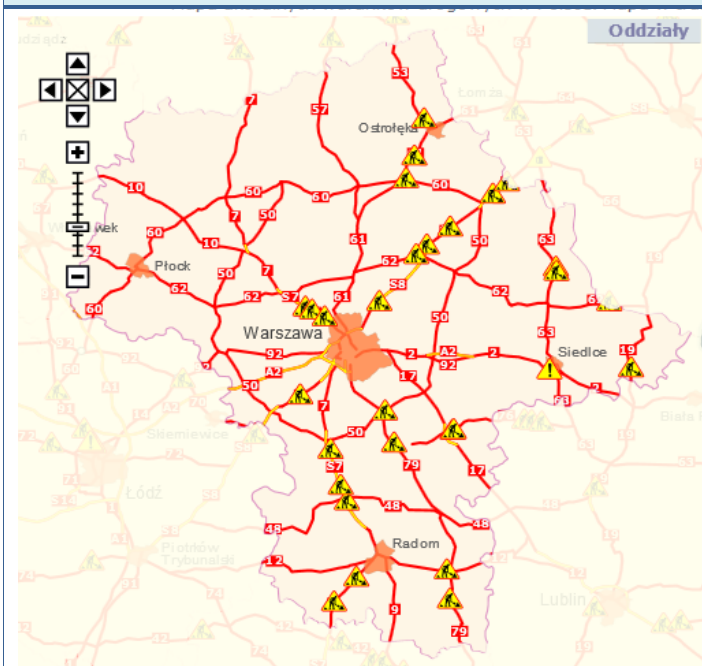
DATA: 15-11-2016 < > Kalendarz Prezentuj dane

Stacja	PM10		NO2		CO		O3		SO2-S1		SO2-S24		
	µg/m3	% LV	µg/m3	% LV	µg/m3	% LV	µg/m3	% LV	µg/m3	% LV	µg/m3	% LV	
Belsk-IGFPAN			32.3	16.11	498	4.98	38	31.54	14.6	4.17	6.5	5.18	
Granica-KPN			41.4	20.65				33.8	28.05	16.8	4.79	8.1	6.45
Guły Duże			23	11.47				32.6	27.05	9.6	2.74	4.3	3.43
Legionowo-Zegrzyńska			28.8	14.36				29.6	24.56	9.4	2.68	4.5	3.59
Otwock-Brzozowa			43.9	21.9	917	9.17	34	28.22	14.3	4.08	7.2	5.74	
Piastów-Pułaskiego			42.8	21.35				31.1	25.81	20.1	5.73	10.5	8.37
Płock-Reja	29.7	58.81	37.6	18.75	755	7.55	30.1	24.98	5.8	1.65	3.6	2.87	
Płock-Gimnazjum			32.4	16.16	489	4.89	28.1	23.32	8.8	2.51	5.7	4.54	
Radom-Tochtermana	37.2	73.66	39.9	19.9	896	8.96	33.5	27.8	17.4	4.96	11.2	8.92	
Siedlce-Konarskiego	49.4	97.82	42.1	21	748	7.48	36.1	29.96	10.2	2.91	5.7	4.54	
Warszawa-Komunikacyjna	68.5	135.64	93.9	46.83	1183	11.83							
Warszawa-Marszałkowska	46.6	92.28	54.6	27.23	870	8.7							
Warszawa-Podleśna							21.6	17.93					
Warszawa-Targówek	50.9	100.79	62.3	31.07	783	7.83	19.8	16.43	14.1	4.02	6.9	5.5	
Warszawa-Ursynów	39.9	79.01	44.8	22.34			21.5	17.84	19.5	5.56	12.4	9.88	
Żyrardów-Roosevelta	27.3	54.06											

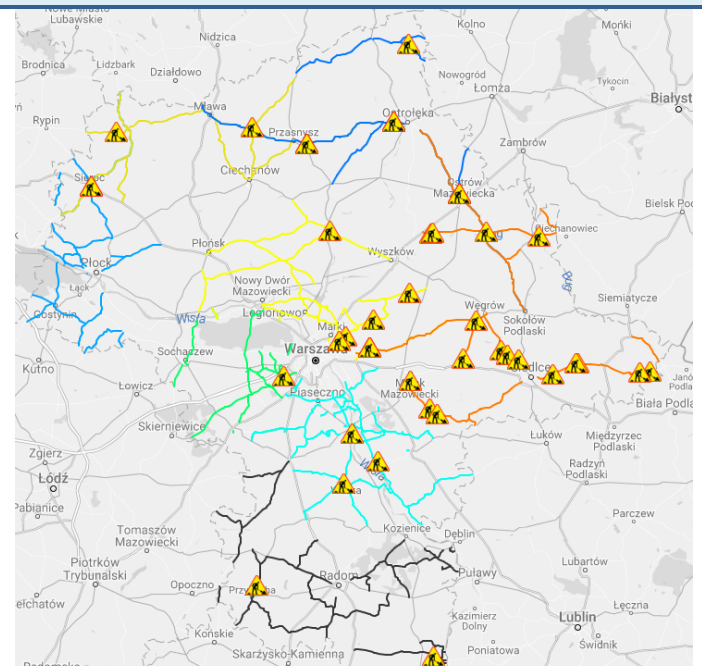
Powyższa tabela przedstawia następujące parametry dla doby wskazanej w górnym oknie (domyślnie jest to doba poprzedzająca aktualną):  
 Najlepszy: O<sub>3</sub> - maksymalna średnia 8-godzinna  
 Dobry: CO - maksymalna średnia 8-godzinna  
 Umiarkowanie: NO<sub>2</sub> - maksymalna średnia 1-godzinna  
 Dostateczny: SO<sub>2</sub>-S1 - maksymalna średnia 1-godzinna  
 Zły: SO<sub>2</sub>-S24 - średnia 24-godzinna  
 Bardzo zły: PM10 - średnia 24-godzinna  
 brak pomiaru

## Utrudnienia na drogach

### Drogi krajowe



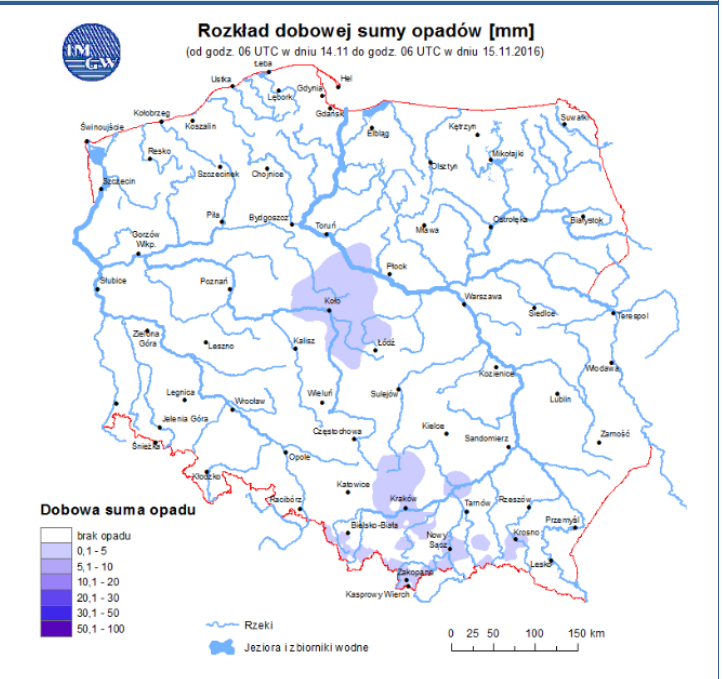
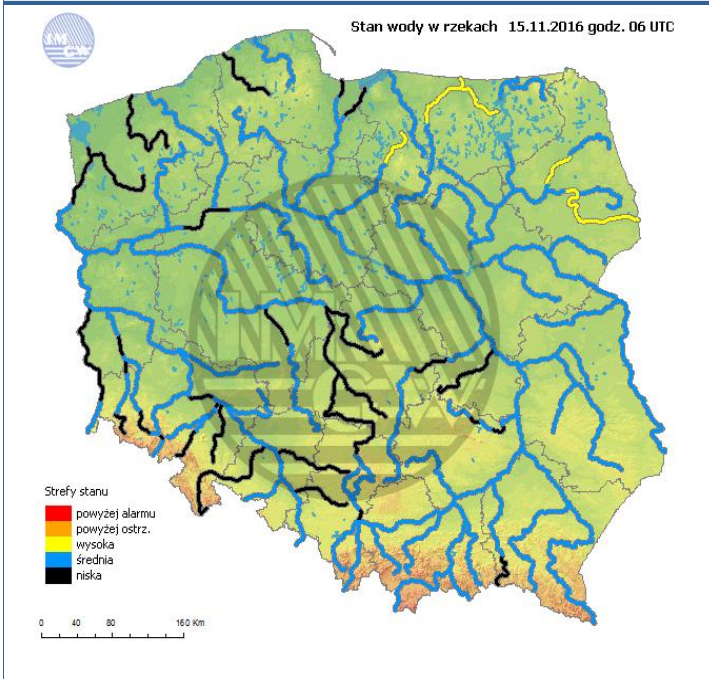
### Drogi wojewódzkie



# INFORMACJE HYDROLOGICZNO - METEOROLOGICZNE

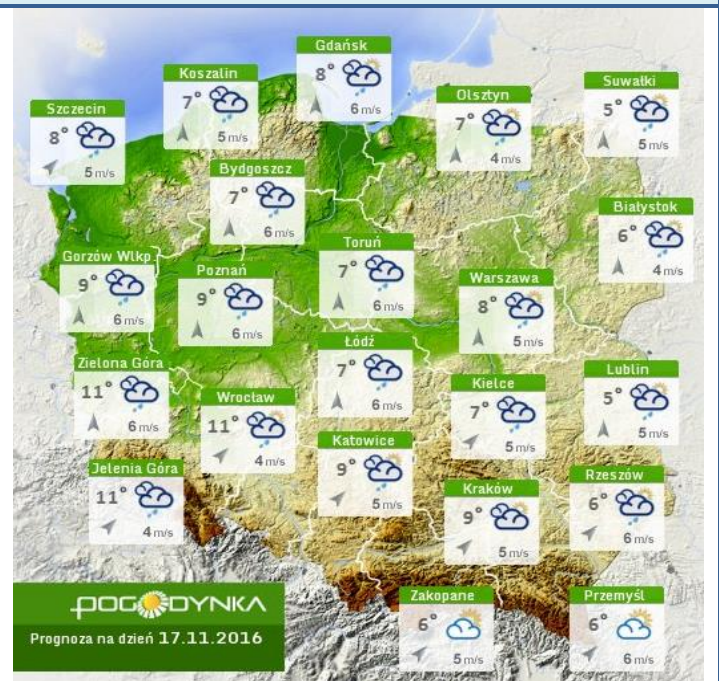
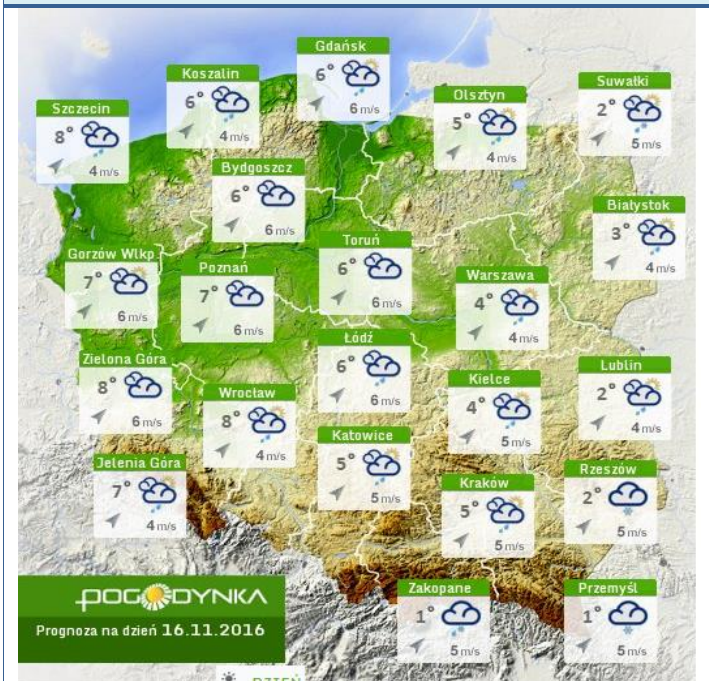
## Stan wody na głównych rzekach Polski

## Rozkład dobowej sumy opadów



## Prognoza pogody dla Polski na dziś

## Prognoza pogody dla Polski na jutro



## Ostrzeżenia meteo

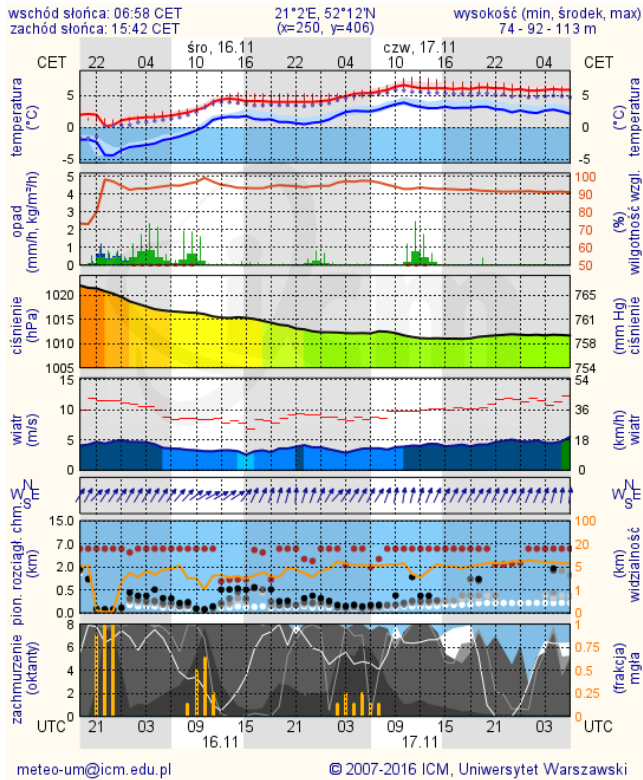
## Ostrzeżenia hydro

**BRAK**

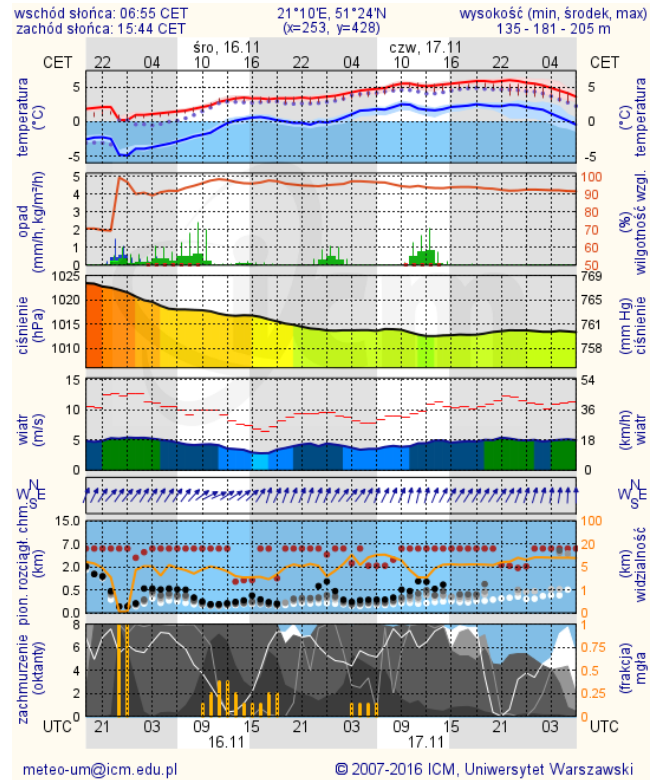
**BRAK**

# METEOROGRAMY dla głównych miast województwa mazowieckiego:

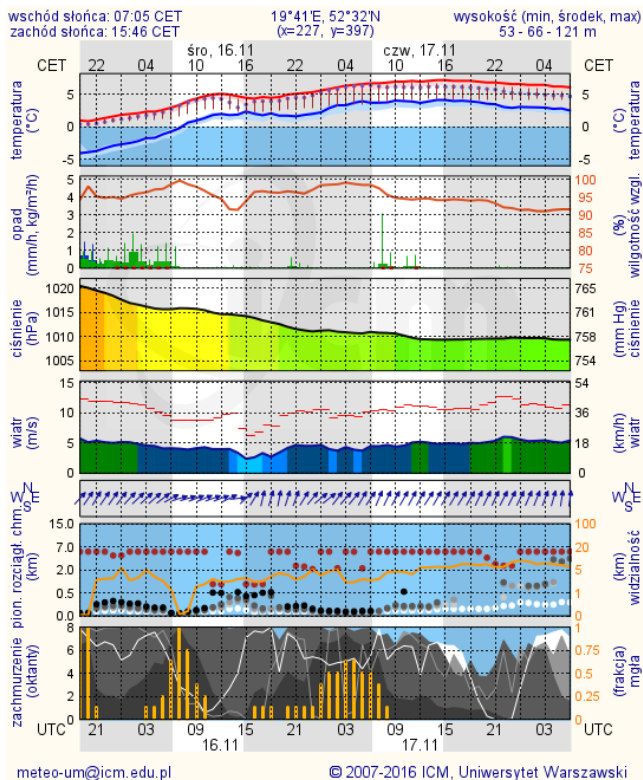
## Warszawa



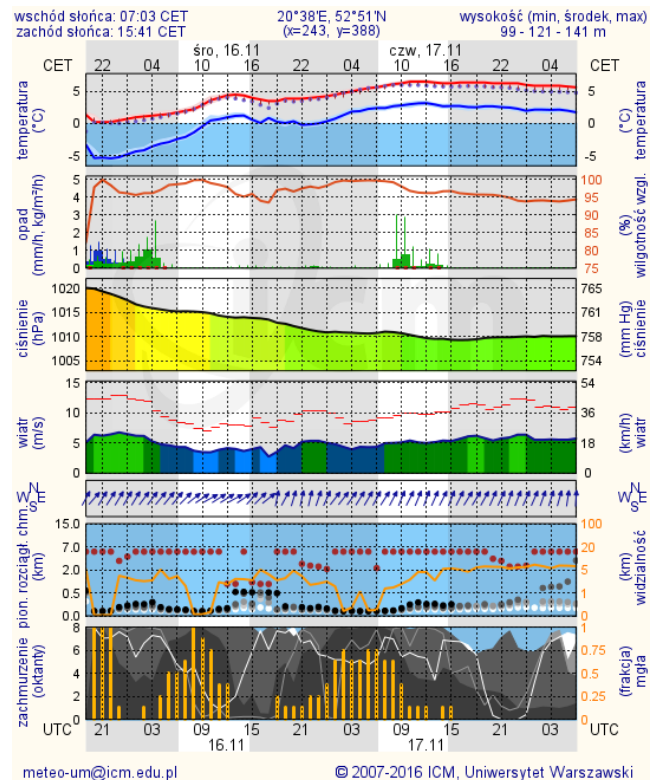
## Radom



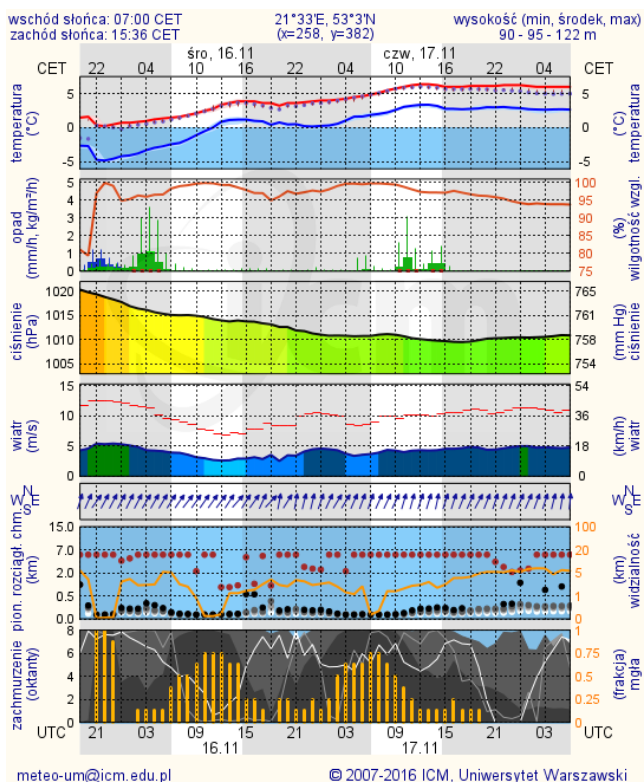
## Płock



## Ciechanów



## Ostrołęka



## Siedlce

