

**Mazowiecki**

Urząd Wojewódzki w Warszawie

**BIULETYN INFORMACYJNY NR 323/2016**

za okres od 13.11.2016 r. od godz. 7.00 do 14.11.2016 r. do godz. 7.00

poniedziałek, dnia 14.11.2016 r.

**Najważniejsze zdarzenia z minionej doby**

1. Radom – pożar pustostanu, dwie ofiary śmiertelne.
2. Dębówka (powiat garwoliński) - pożar budynku mieszkalnego, jedna osoba poniosła śmierć.
3. Rytele Święckie (powiat sokołowski) – mężczyzna lat 32, śmierć wskutek wychłodzenia organizmu.
4. Dębiny (powiat przysuski) – wypadek drogowy, jedna osoba poniosła śmierć.

**ZESTAWIENIE DANYCH STATYSTYCZNYCH
za okres: 13.11 – 14.11.2016 r.**

	KOMENDA STOŁĘCZNA POLICJI		W analizowanym okresie	Od początku roku
	1) Odnotowano wypadków	Ogółem	3	3138
	2) Ofiary śmiertelne w wypadkach drogowych/ kolejowych/ lotniczych		1/0/0	85/12/0
	3) Osoby ranne w wypadkach drogowych/kolejowych/lotniczych		4/0/0	2647/7/0
	4) Utonięcia /wychłodzenia		0/0	14/7
	KOMENDA WOJEWÓDZKA POLICJI		W analizowanym okresie	Od początku roku
	1) Odnotowano wypadków	Ogółem	4	2149
	2) Ofiary śmiertelne w wypadkach drogowych/ kolejowych/ lotniczych		1/0/0	238/8/2
	3) Osoby ranne w wypadkach drogowych/kolejowych/lotniczych		6/0/0	2560/6/1
	4) Utonięcia/wychłodzenia		0/0	32/8
	KOMENDA WOJEWÓDZKA PAŃSTWOWEJ STRAŻY POŻARNEJ		W analizowanym okresie	Od początku roku
	1) Liczba pożarów	ogółem	31	57604
	2) Ofiary śmiertelne w pożarach/zaczadzenia		3/0	41/5
	3) Osoby ranne w pożarach/zatrute CO		1/0	352/36
	NADWIŚLAŃSKI ODDZIAŁ STRAŻY GRANICZNEJ		W dniu 13.11.2016	Od 01.01.2016
	1) Ruch graniczny: schengen/non-schengen		29248/16900	9875665/4480938
	2) Złożone wnioski o nadanie statusu uchodźcy		0	722
	3) Cudzoziemcy, którym odmówiono wjazdu do RP/zatrzymano		0/1	427/1061

WYKAZ ZGROMADZEŃ PUBLICZNYCH, IMPREZ MASOWYCH I INNYCH WYDARZEŃ planowanych w dniu 14.11.2016 r.

Godziny imprezy	Rodzaj imprezy	Miejsce/Trasa	Organizator	Liczba osób	Uwagi
całodobowo	zgromadzenie	pl. Krasińskich, przed gmachem Sądu Najwyższego	osoba prywatna	ok. 50	postępowanie uproszczone / zwrócenie uwagi władz i społeczeństwa na ponowne aresztowanie kolegi i weterana, byłego więźnia politycznego PRL - Zygmunta Miernika za proces tortowy wobec bezkarności zbrodniarzy komunistycznych
0.01-24.00	zgromadzenie	Al. Ujazdowskie 1/3, przed Kancelarią Prezesa Rady Ministrów	osoba prywatna	15-20 do kilkuset	zgromadzenie polega na rozłożeniu kilku namiotów w celach informacyjnych, dwa namioty mogą służyć również jako miejsce do spania, własne nagłośnienie, mały agregat prądotwórczy / postępowanie uproszczone
6.00-8.00 8.00-18.00 18.00-24.00	zgromadzenie	Al. Ujazdowskie 1/3, przed Kancelarią Prezesa Rady Ministrów	osoba prywatna	15	zgromadzenie promujące wartości demokratyczne / postępowanie uproszczone
8.00-18.00	dyplomatyczna	al. Jerozolimskie 65/79, hotel Marriott	Organizacja Współpracy Kolei	bdb	konferencja dyplomatyczna (bdb)
10.00-18.00	zgromadzenie	Al. Ujazdowskie 1/3, przed Kancelarią Prezesa Rady Ministrów	osoba prywatna	do 11	bojkot "KOD-u"
12.00-18.00	zgromadzenie	rondo Dmowskiego na placu, przed wejściem na stację metra Centrum	osoba prywatna	20	podnoszenie świadomości o prawach kobiet

ZAGROŻENIA ŚRODOWISKA
Wyniki pomiarów zanieczyszczeń powietrza za minioną dobę [w µg/m³] na automatycznych stacjach WIOŚ w Warszawie

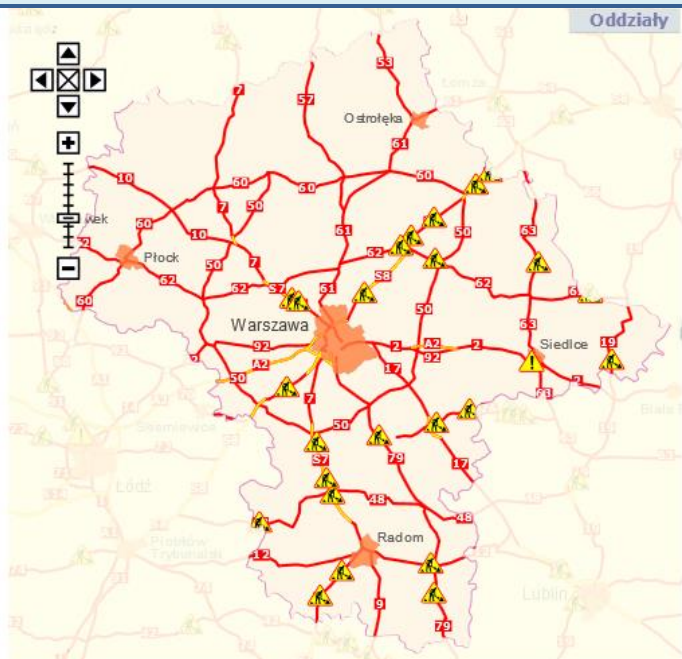
DATA	13-11-2016		<	>	Kalendarz	Prezentuj dane						
Stacja	PM10		NO2		CO		O3		SO2-S1		SO2-S24	
	µg/m3	% LV	µg/m3	% LV	µg/m3	% LV	µg/m3	% LV	µg/m3	% LV	µg/m3	% LV
Belsk-IGFPAN			22.8	11.37	534	5.34	34.3	28.46	6.9	1.97	3.2	2.55
Granica-KPN			10.1	5.04			36.3	30.12	2.7	0.77	1.9	1.51
Guty Duże			9.8	4.89			36.5	30.29	1.5	0.43	1	0.8
Legionowo-Zegrzyńska			17.9	8.93			32.9	27.3	4.8	1.37	2.5	1.99
Otwock-Brzozowa			33.1	16.51	1420	14.2	23.5	19.5	9.6	2.74	6.1	4.86
Piastów-Pułaskiego			37.4	18.65			23.6	19.59	9.4	2.68	7.3	5.82
Płock-Reja	23	45.54	35.3	17.61	907	9.07	35.1	29.13	62.9	17.95	26.9	21.43
Płock-Gimnazjum			33	16.46			35.2	29.21	24.8	7.08	8.5	6.77
Radom-Tochtermana	30.9	61.19	36.5	18.2	667	6.67	19.7	16.35	8.4	2.4	6.2	4.94
Siedlce-Konarskiego	52.8	104.55	19.4	9.68	848	8.48	32.7	27.14	4.8	1.37	3.8	3.03
Warszawa-Komunikacyjna	40.1	79.41	71.9	35.86	913	9.13						
Warszawa-Marszałkowska	39.1	77.43	55.9	27.88	1105	11.05						
Warszawa-Podleśna							30.7	25.48				
Warszawa-Targówek	47.3	93.66	40.6	20.25	1283	12.83	18.6	15.44	4.1	1.17	3.2	2.55
Warszawa-Ursynów	30.9	61.19	43	21.45			21.3	17.68	15.4	4.39	9.4	7.49
Żyrardów-Roosevelta	34.7	68.71										

Bardzo dobry	Powyższa tabela przedstawia następujące parametry dla doby wskazanej w górnym oknie (domyślnie jest to doba poprzedzająca aktualną):
Dobry	O ₃ - m. maksymalna średnia 8-godzinna
Umiarkowanie	CO - m. maksymalna średnia 8-godzinna
Dostateczny	NO ₂ - maksymalna średnia 1-godzinna
zły	SO ₂ -S1 - maksymalna średnia 1-godzinna
Bardzo zły	SO ₂ -S24 - średnia 24-godzinna
brak pomiaru	PM10 - średnia 24-godzinna

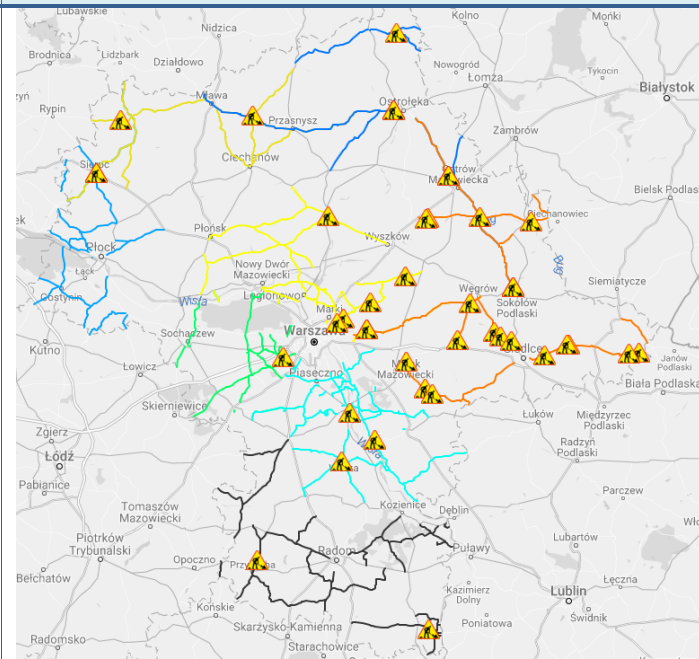
Utrudnienia na drogach

Drogi krajowe

Oddziały



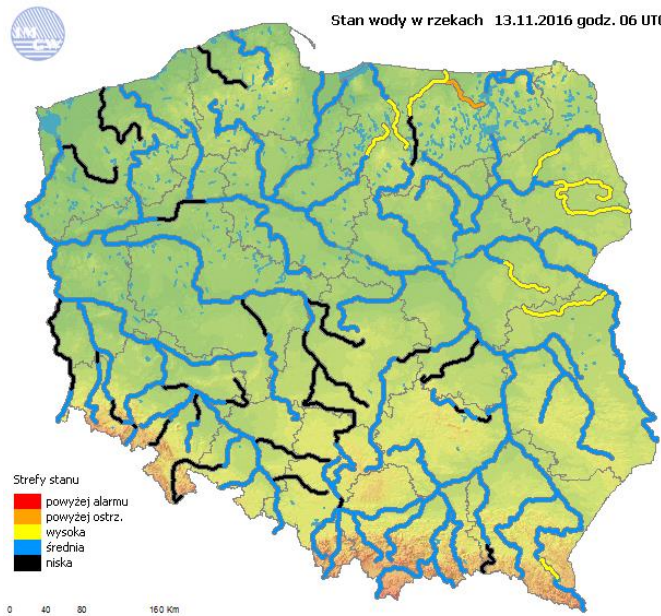
Drogi wojewódzkie



INFORMACJE HYDROLOGICZNO - METEOROLOGICZNE

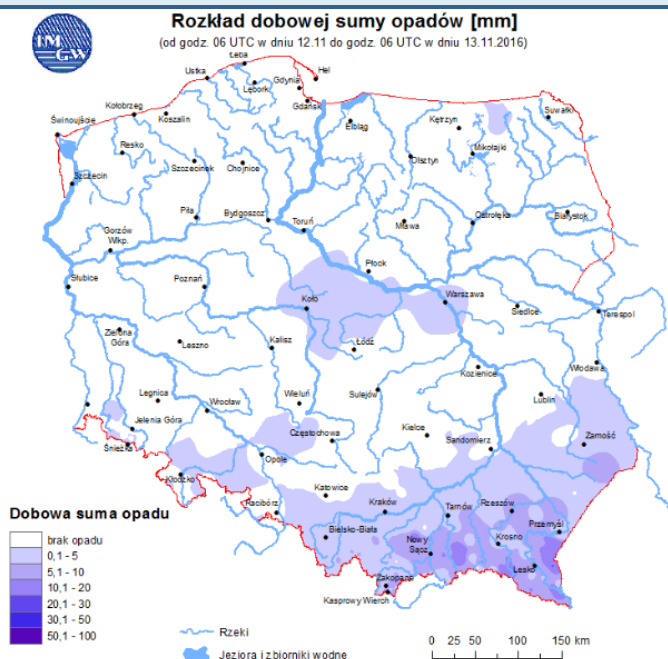
Stan wody na głównych rzekach Polski

Stan wody w rzekach 13.11.2016 godz. 06 UTC



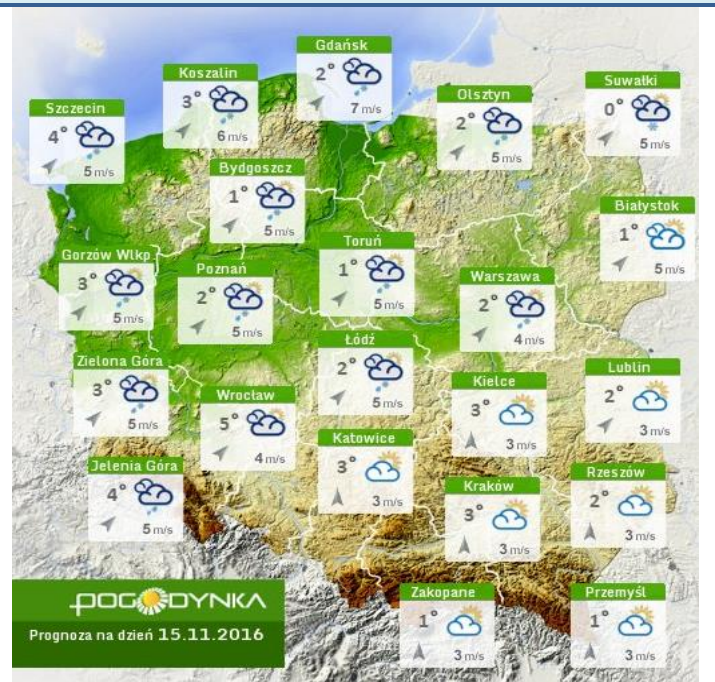
Rozkład dobowej sumy opadów

Rozkład dobowej sumy opadów [mm]
(od godz. 06 UTC w dniu 12.11 do godz. 06 UTC w dniu 13.11.2016)



Prognoza pogody dla Polski na dziś

Prognoza pogody dla Polski na jutro



Ostrzeżenia meteo

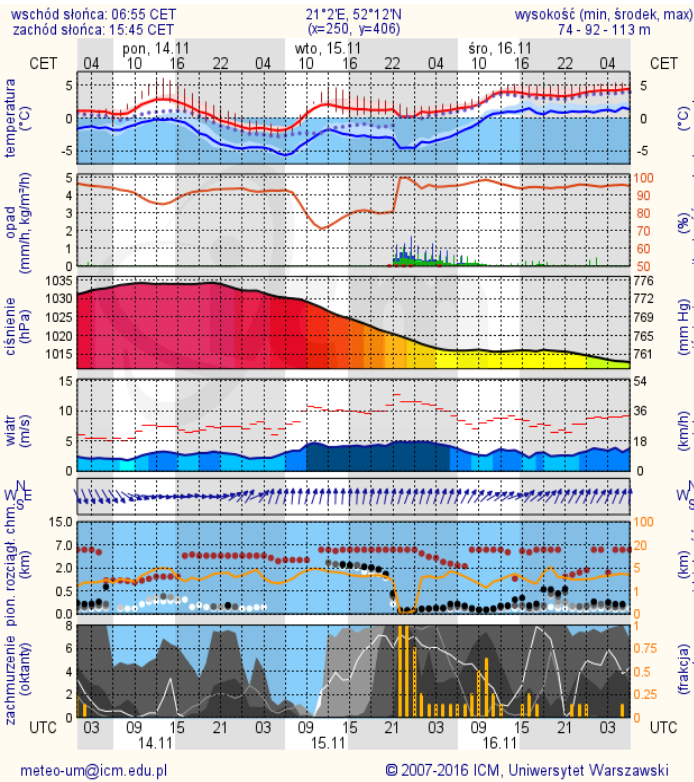
Ostrzeżenia hydro

BRAK

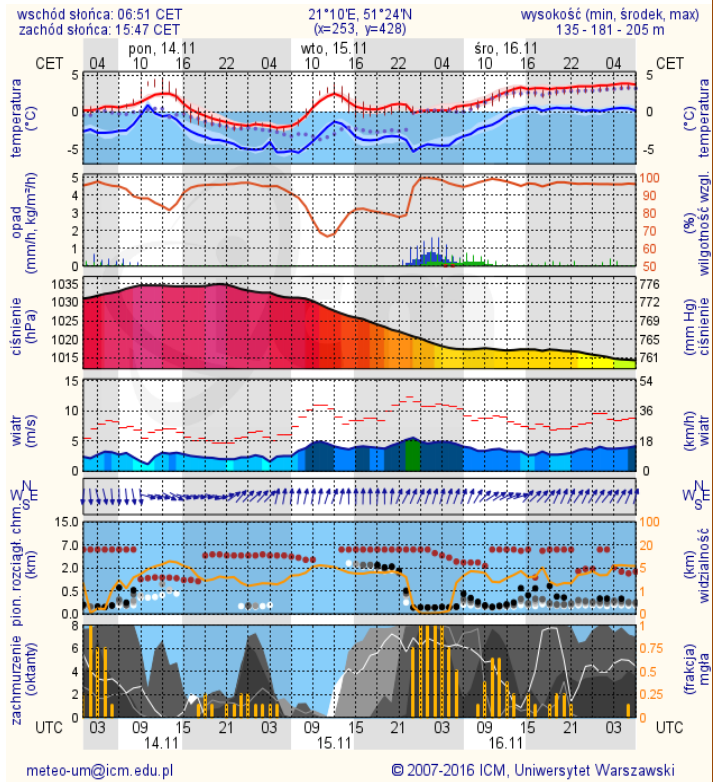
BRAK

METEOROGRAMY dla głównych miast województwa mazowieckiego:

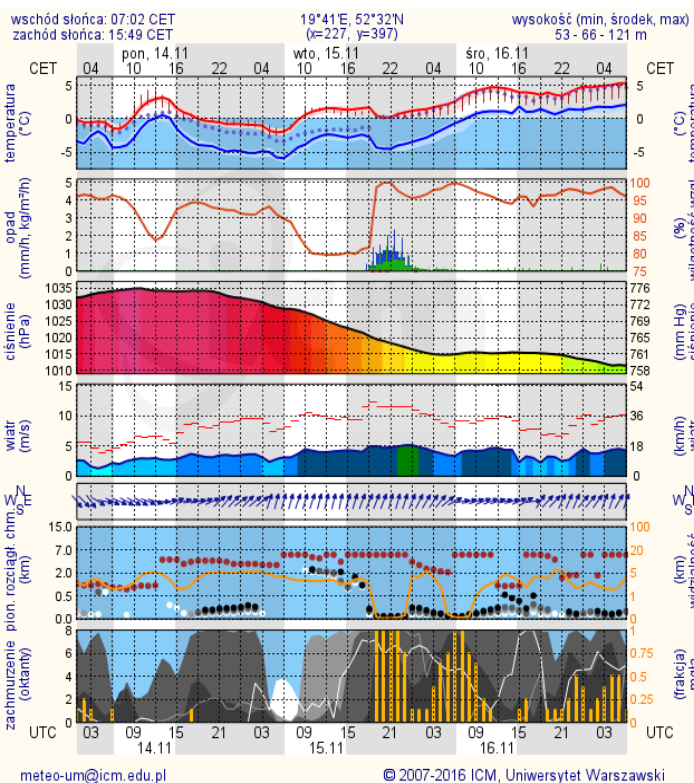
Warszawa



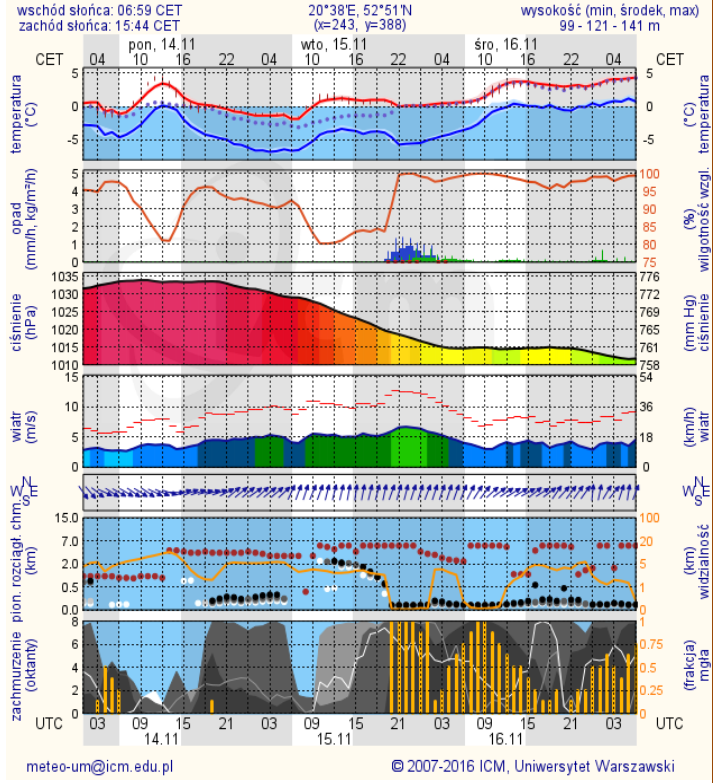
Radom



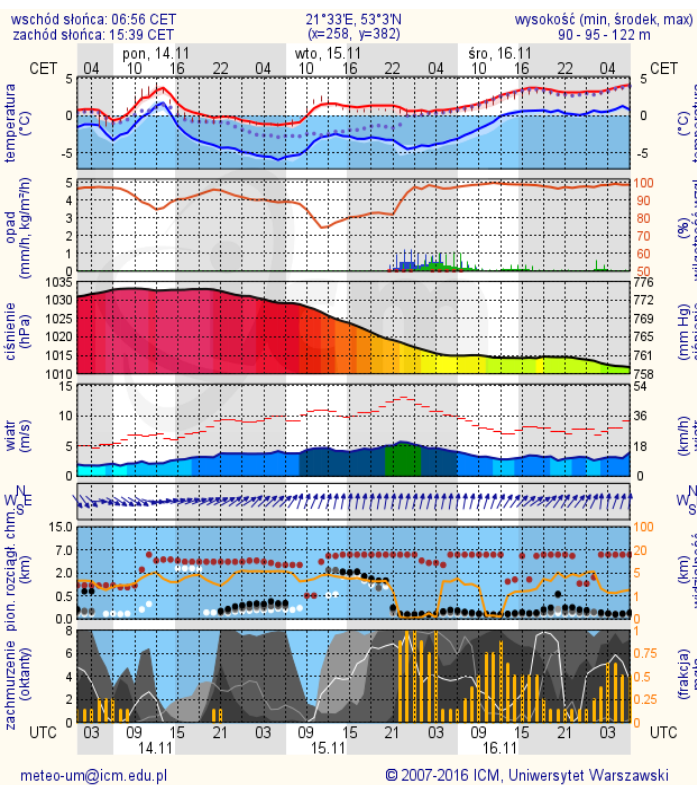
Płock



Ciechanów



Ostrołęka



Siedlce

