



BIULETYN INFORMACYJNY NR 322/2016

za okres od 12.11.2016 r. od godz. 7.00 do 13.11.2016 r. do godz. 7.00

niedziela, dnia 13.11.2016 r.

	Najważniejsze zdarzenia z minionej doby
	1. Stara Wieś (powiat węgrowski) – wypadek drogowy, jedna ofiara śmiertelna.
	2.
	3.

ZESTAWIENIE DANYCH STATYSTYCZNYCH za okres: 12.11 – 13.11.2016 r.

	KOMENDA STOŁECZNA POLICJI	W analizowanym okresie	Od początku roku
	1) Odnotowano wypadków	Ogółem	4
	2) Ofiary śmiertelne w wypadkach drogowych/ kolejowych/ lotniczych		0/0/0
	3) Osoby ranne w wypadkach drogowych/kolejowych/lotniczych		6/0/0
	4) Utonięcia /wychłodzenia		0/0
	KOMENDA WOJEWÓDZKA POLICJI	W analizowanym okresie	Od początku roku
	1) Odnotowano wypadków	Ogółem	6
	2) Ofiary śmiertelne w wypadkach drogowych/ kolejowych/ lotniczych		1/0/0
	3) Osoby ranne w wypadkach drogowych/kolejowych/lotniczych		6/0/0
	4) Utonięcia/wychłodzenia		0/0
	KOMENDA WOJEWÓDZKA PAŃSTWOWEJ STRAŻY POŻARNEJ	W analizowanym okresie	Od początku roku
	1) Liczba pożarów	ogółem	32
	2) Ofiary śmiertelne w pożarach/zaczadzenia		1/0
	3) Osoby ranne w pożarach/zatrute CO		1/5
	NADWIŚLAŃSKI ODDZIAŁ STRAŻY GRANICZNEJ	W dniu 12.11.2016	Od 01.01.2016
	1) Ruch graniczny: schengen/non-schengen		20853/13840
	2) Złożone wnioski o nadanie statusu uchodźcy		0
	3) Cudzoziemcy, którym odmówiono wjazdu do RP/zatrzymano		1/1

WYKAZ ZGROMADZEŃ PUBLICZNYCH, IMPREZ MASOWYCH I INNYCH WYDARZEŃ planowanych w dniu 13.11.2016 r.

Godziny imprezy	Rodzaj imprezy	Miejsce/Trasa	Organizator	Liczba osób	Uwagi
całodobowo	zgromadzenie	pl. Krasińskich, przed gmachem Sądu Najwyższego	osoba prywatna	ok. 50	postępowanie uproszczone / zwrócenie uwagi władz i społeczeństwa na ponowne aresztowanie kolegi i weterana, byłego więźnia politycznego PRL - Zygmunta Miernika za proces tortowy wobec bezkarności zbrodniarzy komunistycznych
0.00-24.00	zgromadzenie	Al. Ujazdowskie 1/3, przed Kancelarią Prezesa Rady Ministrów	osoba prywatna	15-20 do kilkuset	zgromadzenie polega na rozłożeniu kilku namiotów w celach informacyjnych, dwa namioty mogą służyć również jako miejsce do spania, własne nagłośnienie, mały agregat prądowładczy / postępowanie uproszczone
0.00-6.00 6.00-16.00 16.00-20.00 20.00-6.00	zgromadzenie	Al. Ujazdowskie 1/3, przed Kancelarią Prezesa Rady Ministrów	osoba prywatna	15	zgromadzenie promujące wartości demokratyczne / postępowanie uproszczone
6.00-20.00	dyplomatyczna	Al. Ujazdowskie 33/35 - Ambasada Bułgarii	Ambasada Bułgarii	-	punkt wyborczy w związku z wyborami prezydenckimi w Bułgarii (II tura)
7.00-21.00	inne	ul. Imielińska 1 - Ambasada Mołdawii	Ambasada Mołdawii	-	punkt wyborczy w związku z wyborami prezydenckimi w Mołdawii (II tura)
8.00-22.00	zgromadzenie	pl. Na Rozdrożu, przed pomnikiem Romana Dmowskiego	osoba prywatna	ok. 50	ukazanie roli Romana Dmowskiego i Krzyża z Giewontu w odzyskiwaniu niepodległości przez Polskę
9.30-13.30 13.30-17.30 17.30-21.00	masowa artystyczno-rozrywkowa	ul. Łazienkowska 6 - Hala Torwar I	Alter Art. Festival	do 3517 (na każdej imprezie)	rewia na lodzie pn. "Disney On Ice: 100 lat Magii Disneya"
10.00-18.00	zgromadzenie	Al. Ujazdowskie 1/3, przed Kancelarią Prezesa Rady Ministrów	osoba prywatna	do 11	bojkot "KOD-u"
12.00-18.00	zgromadzenie	rondo Dmowskiego na placu, przed wejściem na stację metra Centrum	osoba prywatna	20	podnoszenie świadomości o prawach kobiet
13.00	przejazd kibiców	Warszawa - Częstochowa - Warszawa	Polonia Warszawa	50 (1 autokar)	mecz piłki nożnej II ligi Raków Częstochowa - Polonia Warszawa
13.00	przejazd kibiców	Łódź - Łomża - Łódź	ŁKS Łódź	250 (pojazdy prywatne)	mecz piłki nożnej III ligi ŁKS Łomża - ŁKS Łódź
14.00-14.45	zgromadzenie	Plac Grzybowski, przy kamieniu upamiętniającym manifestację 1904 r.	osoba prywatna	20	upamiętnienie rocznicy wydarzeń manifestacji 1904 r., złożenie kwiatów, odśpiewanie pieśni okolicznościowych
16.45-21.00	zgromadzenie	<u>zbiórka:</u> ul. Świętojańska 10 przed kościołem Matki Bożej Łaskawej, <u>przemarsz ulicami:</u> Świętojańska, pl. Zamkowy, Krakowskie Przedmieście, Świętokrzyska, pl. Powstańców Warszawy, Moniuszki, Jasna, Zgoda, Bracka, Krucza, Żurawia, pl. Trzech Krzyży, al. Ujazdowskie, Matejki przed budynkiem Ambasady Kanady następnie przed Pomnik Polskiego Państwa Podziemnego i Armii Krajowej	osoba prywatna	300	pokuta wobec niewypełnienia Jasnogórskich Ślubów Narodu, modlitwa o zmiany w mediach i o nawrócenie środowisk dziennikarskich
19.00-22.00	masowa artystyczno-rozrywkowa	ul. Prądyńskiego 12/14 - Centrum Wystawiennicze EXPO XXI	Fundacja Ludzi Sztuki - Mushchelka	do 3000	Polski Festiwal Sztuki - Orzeł 2016
19.00-22.00	masowa artystyczno-rozrywkowa	ul. Pileckiego 122 - Arena Ursynów	Burmistrz Dzielnicy Ursynów	do 1583	Ursynów Hip Hop Fest 2016

ZAGROŻENIA ŚRODOWISKA

Wyniki pomiarów zanieczyszczeń powietrza za minioną dobę [w µg/m³] na automatycznych stacjach WIOŚ w Warszawie

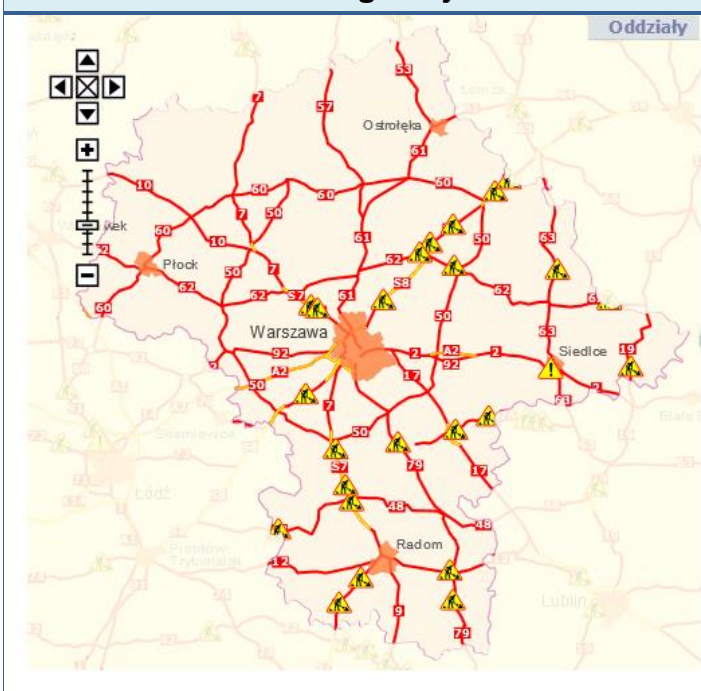
DATA		12-11-2016		Kalendarz		Prezentuj dane							
Stacja	PM10		NO2		CO		O3		SO2-S1		SO2-S24		
	µg/m3	% LV	µg/m3	% LV	µg/m3	% LV	µg/m3	% LV	µg/m3	% LV	µg/m3	% LV	
Belsk-IGFPAN			37.9	18.9	523	5.23	38.9	32.28	4.3	1.23	2.3	1.83	
Granica-KPN			11	5.49			45.3	37.59	5.7	1.63	2.1	1.67	
Guty Duże			8	3.99			37.4	31.04	5.6	1.6	2.2	1.75	
Legionowo-Zegrzyńska			23.3	11.62			27.7	22.99	7.5	2.14	3.3	2.63	
Otwock-Brzozowa													
Piastów-Pułaskiego			54	26.93			19.1	15.85	19.3	5.51	8.4	6.69	
Płock-Reja	32.1	63.56	39.6	19.75	828	8.28	34.7	28.8	8.6	2.45	5	3.98	
Płock-Gimnazjum			33.4	16.66	511	5.11	35.3	29.29	7.2	2.05	2.7	2.15	
Radom-Tochtermana	21.3	42.18	26.4	13.17	529	5.29	28.9	23.98	8.4	2.4	5.3	4.22	
Siedlce-Konarskiego	62.2	123.17	26.5	13.22	940	9.4	37	30.71	7	2	3.2	2.55	
Warszawa-Komunikacyjna	40.7	80.59	55.7	27.78	803	8.03							
Warszawa-Marszałkowska	48.2	95.45	55	27.43	1108	11.08							
Warszawa-Podleśna							25.7	21.33					
Warszawa-Targówek	49	97.03	52.7	26.28	1121	11.21	18.4	15.27	4.2	1.2	2.6	2.07	
Warszawa-Ursynów	36	71.29	46.1	22.99			16.5	13.69	23	6.56	11.1	8.84	
Żyrardów-Roosevelta	34.8	68.91											

■ Bardzo dobry
■ Dobry
■ Umiarkowanie
■ Dostateczny
■ Niski
■ Brak pomiaru

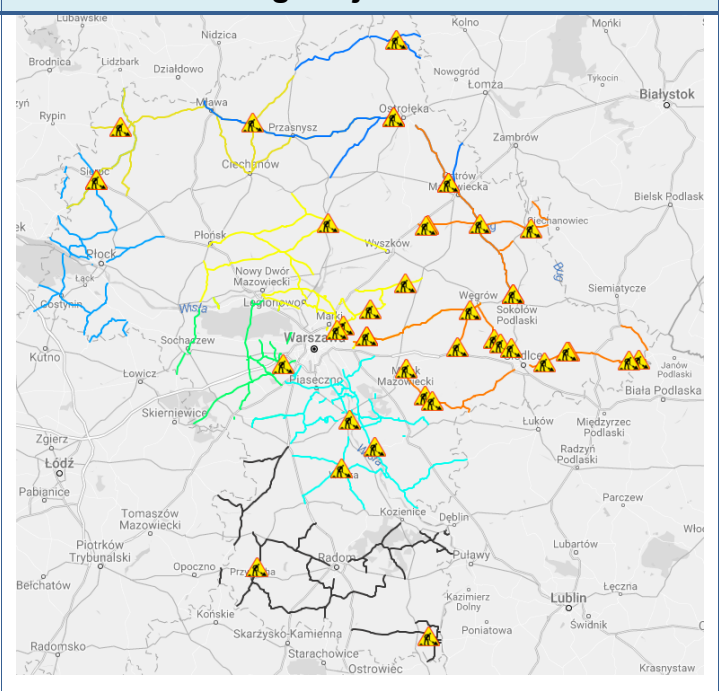
Powyższa tabela przedstawia następujące parametry dla doby wskazanej w górnym oknie (domyślnie jest to doba poprzedzająca aktualną):
 O₃ - maksymalna średnia 8-godzinną
 CO - maksymalna średnia 8-godzinną
 NO₂ - maksymalna średnia 1-godzinną
 SO₂-S1 - maksymalna średnia 1-godzinną
 SO₂-S24 - średnia 24-godzinną
 PM10 - średnia 24-godzinną

Utrudnienia na drogach

Drogi krajowe



Drogi wojewódzkie



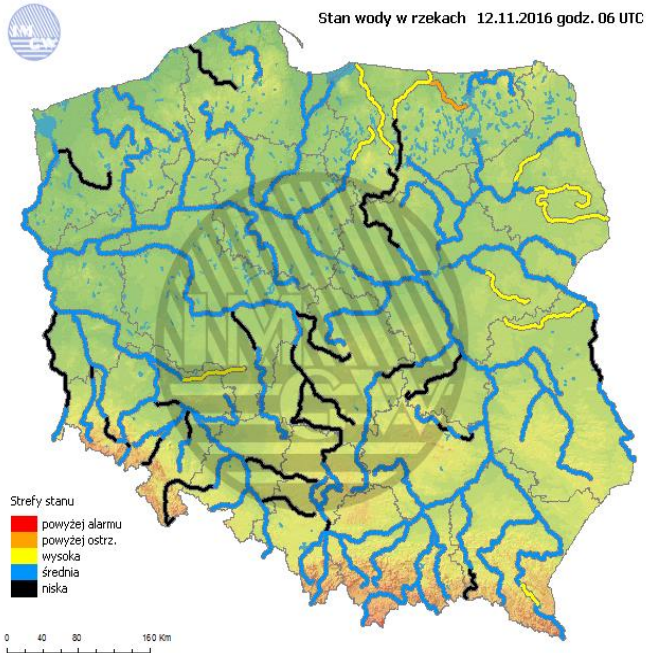
WOJEWÓDZKIE CENTRUM ZARZĄDZANIA KRYZYSOWEGO

Plac Bankowy 3/5, 00-950 Warszawa, tel.: (22) 595-13-00; 595-13-01; 987; fax.: (22) 620-19-40; 695-63-53;

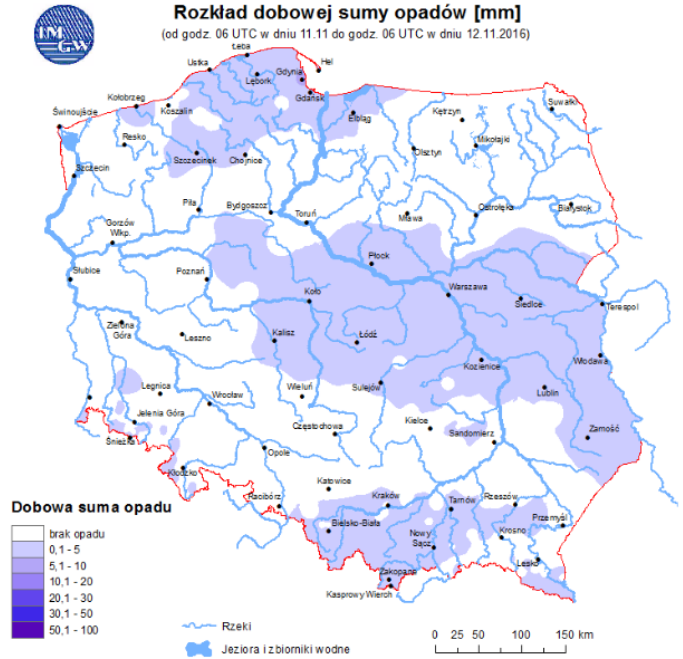
www.mazowieckie.pl

INFORMACJE HYDROLOGICZNO - METEOROLOGICZNE

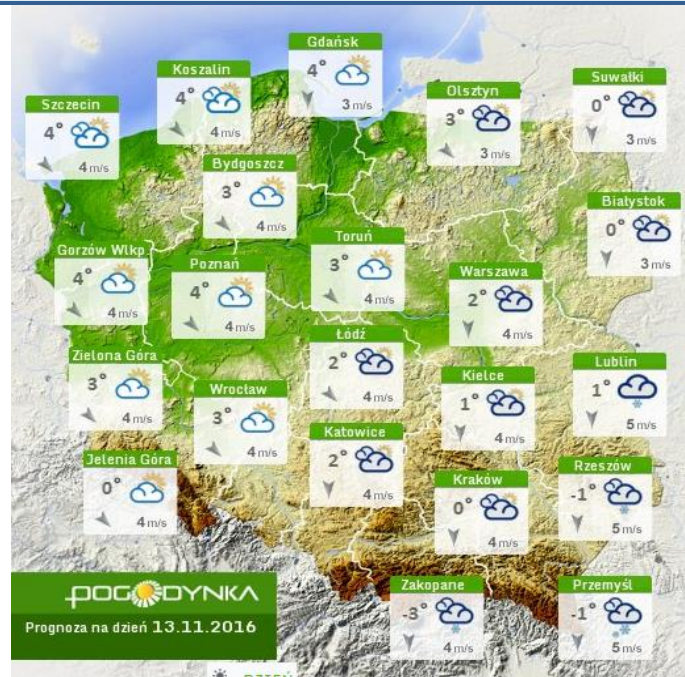
Stan wody na głównych rzekach Polski



Rozkład dobowej sumy opadów



Prognoza pogody dla Polski na dziś



Prognoza pogody dla Polski na jutro



Ostrzeżenia meteo

BRAK

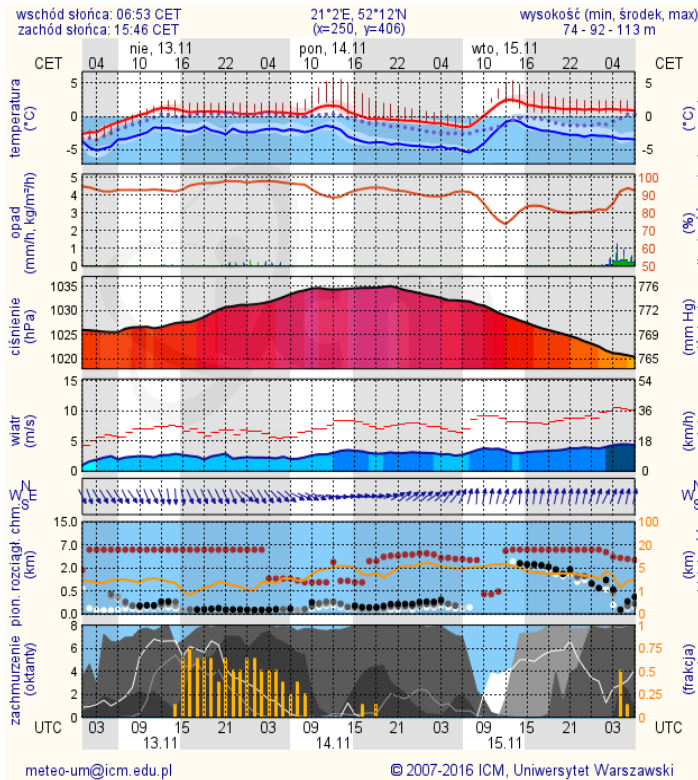
Ostrzeżenia hydro

BRAK

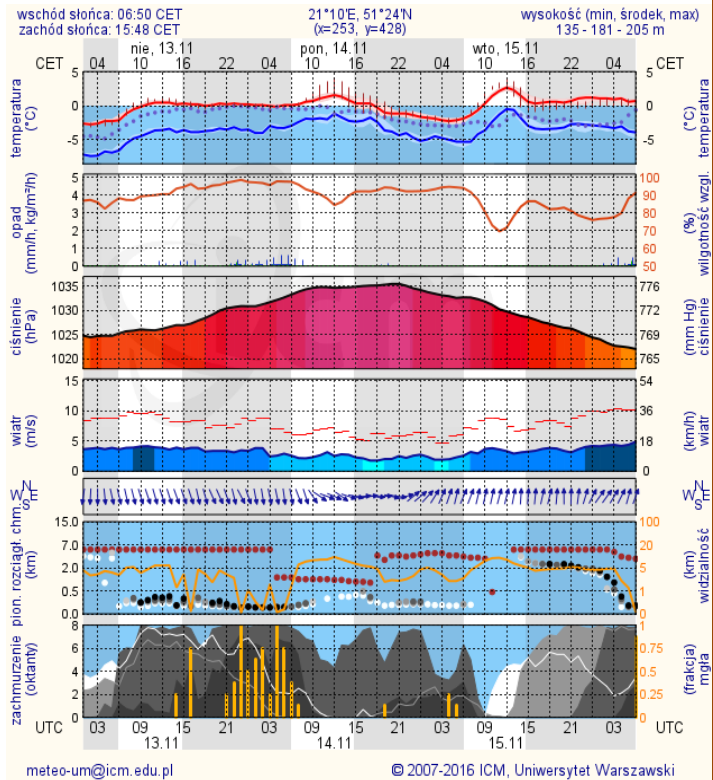
METEOROGRAMY

dla głównych miast województwa mazowieckiego:

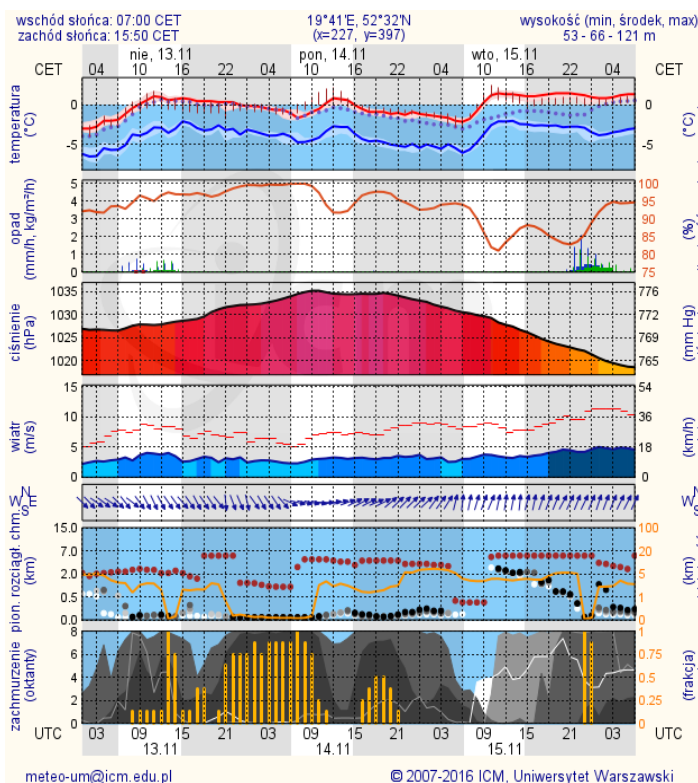
Warszawa



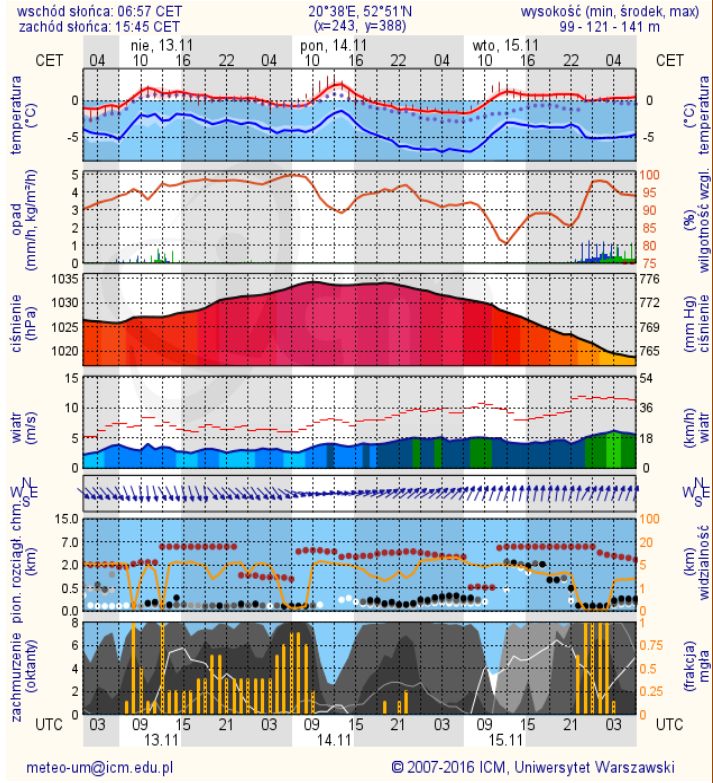
Radom



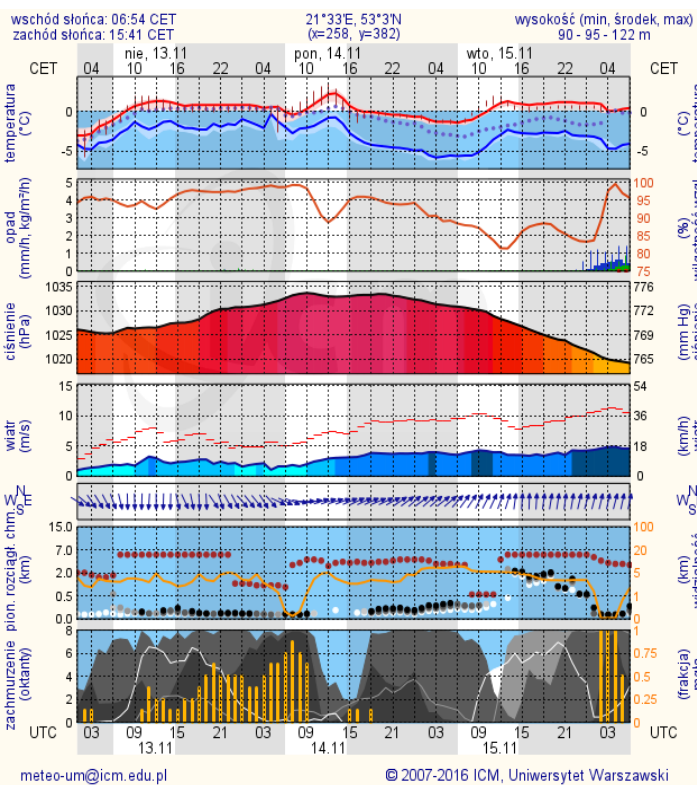
Płock



Ciechanów



Ostrołęka



Siedlce

