



BIULETYN INFORMACYJNY NR 319/2016

za okres od 09.11.2016 r. od godz. 7.00 do 10.11.2016 r. do godz. 7.00

czwartek, dnia 10.11.2016 r.



Najważniejsze zdarzenia z minionej doby

1. **Nowa Iwiczna** (pow. piaseczyński) – wypadek na przejeździe kolejowym.
2. **Ząbki** (pow. wołomiński) – ewakuacja szkoły.
3. **Zabuże** (pow. łosicki) – zwłoki dzika.

ZESTAWIENIE DANYCH STATYSTYCZNYCH za okres: 09.11 – 10.11.2016 r.

	KOMENDA STOŁECZNA POLICJI		W analizowanym okresie	Od początku roku
	1) Odnotowano wypadków	Ogółem	8	3126
	2) Ofiary śmiertelne w wypadkach drogowych/ kolejowych/ lotniczych		0/0/0	84/12/0
	3) Osoby ranne w wypadkach drogowych/kolejowych/lotniczych		14/0/0	2630/7/0
	4) Utonięcia /wychłodzenia		0/0	14/7
	KOMENDA WOJEWÓDZKA POLICJI		W analizowanym okresie	Od początku roku
	1) Odnotowano wypadków	Ogółem	4	2138
	2) Ofiary śmiertelne w wypadkach drogowych/ kolejowych/ lotniczych		0/0/0	236/8/2
	3) Osoby ranne w wypadkach drogowych/kolejowych/lotniczych		4/0/0	2547/6/1
	4) Utonięcia/wychłodzenia		0/0	32/8
	KOMENDA WOJEWÓDZKA PAŃSTWOWEJ STRAŻY POŻARNEJ		W analizowanym okresie	Od początku roku
	1) Liczba pożarów	ogółem	26	57541
	2) Ofiary śmiertelne w pożarach/zaczadzenia		0/0	37/5
	3) Osoby ranne w pożarach/zatrute CO		1/0	353/31
	NADWIŚLAŃSKI ODDZIAŁ STRAŻY GRANICZNEJ		W dniu 09.11.2016	Od 01.01.2016
	1) Ruch graniczny: schengen/non-schengen		27098/13744	9761361/4419760
	2) Złożone wnioski o nadanie statusu uchodźcy		2	717
	3) Cudzoziemcy, którym odmówiono wjazdu do RP/zatrzymano		1/3	422/1046

WYKAZ ZGROMADZEŃ PUBLICZNYCH, IMPREZ MASOWYCH I INNYCH WYDARZEŃ planowanych w dniu 10.11.2016 r.

Godziny imprezy	Rodzaj imprezy	Miejsce/Trasa	Organizator	Liczba osób	Uwagi
całodobowo	zgromadzenie	pl. Krasińskich, przed gmachem Sądu Najwyższego	osoba prywatna	ok. 50	postępowanie uproszczone / zwrócenie uwagi władz i społeczeństwa na ponowne aresztowanie kolegi i weterana, byłego więźnia politycznego PRL - Zygmunta Miernika za proces tortowy wobec bezkarności zbrodniarzy komunistycznych
0.00-22.00	zgromadzenie	ul. Krakowskie Przedmieście 48/50, przed Pałacem Prezydenckim	osoba prywatna	20-200	upamiętnienie śmierci Lecha Kaczyńskiego w katastrofie lotniczej
0.00-24.00	zgromadzenie	Al. Ujazdowskie 1/3, przed Kancelarią Prezesa Rady Ministrów	osoba prywatna	15-20 do kilkuset	zgromadzenie polega na rozłożeniu kilku namiotów w celach informacyjnych, dwa namioty mogą służyć również jako miejsce do spania, własne nagłośnienie, mały agregat prądowłóczy / postępowanie uproszczone
8.00-22.00	zgromadzenie	ul. Krakowskie Przedmieście 48/50, przed Pałacem Prezydenckim	osoba prywatna (powiązana z OSA)	500	upamiętnienie miesięcznicy śmierci Lecha Kaczyńskiego i Marii Kaczyńskiej
8.00-22.00	zgromadzenie	ul. Krakowskie Przedmieście 15 od strony ul. Ossolińskich, przed Galerią Kordegarda	osoba prywatna	15	wyjaśnienie przyczyn katastrofy smoleńskiej - postępowanie uproszczone
8.00-22.00	zgromadzenie	pl. Na Rozdrożu, przed pomnikiem Romana Dmowskiego	osoba prywatna	ok. 50	ukazanie roli Romana Dmowskiego i Krzyża z Giewontu w odzyskiwaniu niepodległości przez Polskę
8.30-14.00	inne	ul. Łazienkowska 3 - stadion Legii Warszawa	Frontex	bdb	konferencja, z udziałem przedstawicieli Unii Europejskiej m.in. Pana komisarza Dimitrosa Avramopoulou, przedstawicieli Frontex, EFCA, EMSA, Parlamentu Europejskiego, Interpolu i innych
10.00-18.00	zgromadzenie	Al. Ujazdowskie 1/3, przed Kancelarią Prezesa Rady Ministrów	osoba prywatna	do 11	bojkot "KOD-u"
13.30-17.30 17.30-21.00	masowa artystyczno-rozrywkowa	ul. Łazienkowska 6 - Hala Torwar I	Alter Art. Festival	do 3517 (na każdej imprezie)	rewia na lodzie pn. "Disney On Ice: 100 lat Magii Disneya"
17.00-22.00	zgromadzenie	ul. Krakowskie Przedmieście na odcinku od Kościoła św. Anny do Pałacu Prezydenckiego	Demokracja Ponad Podziałami	100	wyrażenie protestu przeciwko zawłaszczaniu przestrzeni publicznej przez Jarosława Kaczyńskiego i jego smoleńskich braci i siostry - manifestanci będą stali z transparentami, rozdawali ulotki i prowadzili zbiórkę publiczną
17.30	okolicznościowa	pl. Marszałka Piłsudskiego oraz ul. Tokarzewskiego-Karaszewicza, przed pomnikiem Marszałka Piłsudskiego; (17.00-17.15) przejście pododdziałów w miejsce uroczystości <u>trasa</u> : pl. Teatralny, ul. Wierzbowa, pl. Marszałka Piłsudskiego, (18.00-18.15) zejście pododdziałów po uroczystości <u>trasa</u> : pl. Marszałka Piłsudskiego, ul. Focha, ul. Mollera, pl. Teatralny	Dowództwo Garnizonu Warszawa	800	Capstrzyk Niepodległości połączony z Apielem Pamięci oraz składaniem wieńców
18.00-22.00	zgromadzenie	ul. Krakowskie Przedmieście 48/50, przed Pałacem Prezydenckim	osoba prywatna	5000	oddanie hołdu ofiarom katastrofy w Smoleńsku
19.00-22.00	zgromadzenie	pl. Piłsudskiego (na wschodniej stronie)	osoba prywatna	5-500	postępowanie uproszczone - zgromadzeni będą stać z transparentami, będzie roztawiony podest, będą posiadali własne nagłośnienie oraz będą rozdawali ulotki
20.00-22.00	zgromadzenie	<u>zbiórka</u>, przed Archikatedrą Świętego Jana przy ul. Świętojańskiej 8, <u>przemarsz</u> Traktem Królewskim, przed Pałac Prezydencki przy ul. Krakowskie Przedmieście 48/50, a następnie ulicą Tokarzewskiego - Karaszewicza na pl. Marszałka Piłsudskiego, przed Grób Nieznanego Żołnierza	osoba prywatna	5000	oddanie hołdu ofiarom katastrofy w Smoleńsku oraz uczczenie Święta Niepodległości
22.00-24.00	zgromadzenie	rondo de Gaulle'a, przy skrzyżowaniu ulic: Nowy Świat i Al. Jerozolimskie, przed pomnikiem de Gaulle'a	osoba prywatna	50-200	demonstracja "stop narodowcom"
22.00-24.00	zgromadzenie	pl. Na Rozdrożu, przed pomnikiem Romana Dmowskiego	osoba prywatna	50-200	demonstracja "stop narodowcom"
23.00-24.00	zgromadzenie	rondo de Gaulle'a na "wysepce"	osoba prywatna	5-50	bdb

ZAGROŻENIA ŚRODOWISKA

Wyniki pomiarów zanieczyszczeń powietrza za minioną dobę [w µg/m³] na automatycznych stacjach WIOŚ w Warszawie

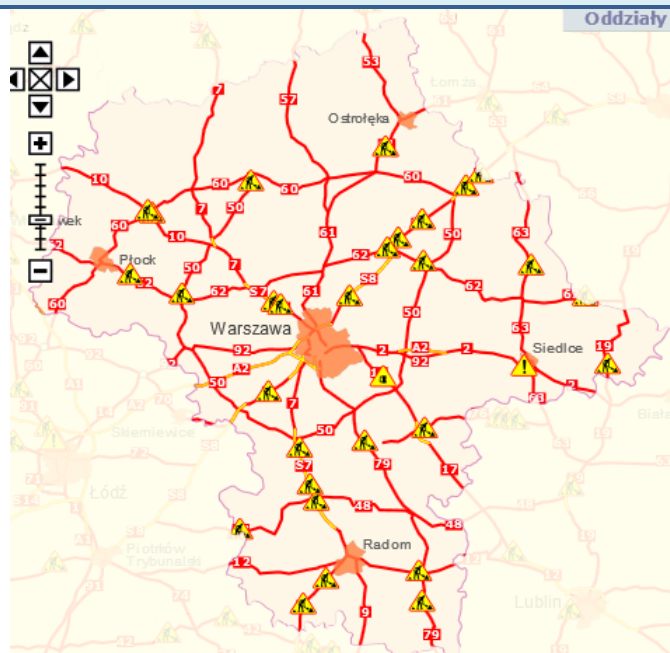
Stacja	PM10		NO2		CO		O3		SO2-S1		SO2-S24	
	µg/m3	% LV	µg/m3	% LV	µg/m3	% LV	µg/m3	% LV	µg/m3	% LV	µg/m3	% LV
Belsk-IGFPAN			32.5	16.21	540	5.4	31.4	26.06	7	2	4.8	3.82
Granica-KPN			24.4	12.17			31.3	25.98	7.1	2.03	2	1.59
Guty Duże			11.1	5.54			24.8	20.58	-0.3	-0.09	-0.6	-0.48
Legionowo-Zegrzyńska			18	8.98			15.8	13.11	6.2	1.77	3.8	3.03
Otwock-Brzozowa			32.2	16.06	2352	23.52	9.3	7.72	6.8	1.94	4.5	3.59
Piastów-Pułaskiego			44.2	22.04			13	10.79	15.1	4.31	9.9	7.89
Płock-Reja	41.3	81.78	40.5	20.2	793	7.93	19.4	16.1	25.2	7.19	7.8	6.22
Płock-Gimnazjum			38	18.95	511	5.11	18.9	15.68	43.4	12.38	10.4	8.29
Radom-Tochtermana	32.5	64.36	35.1	17.51	902	9.02	16.4	13.61	8.2	2.34	5.3	4.22
Siedlce-Konarskiego												
Warszawa-Komunikacyjna	41.6	82.38	82.8	41.3	1291	12.91						
Warszawa-Marszałkowska	39.3	77.82	81.8	40.8	1489	14.89						
Warszawa-Podleśna							10	8.3				
Warszawa-Targówek	46.6	92.28	40.3	20.1	1622	16.22	4.5	3.73	5.4	1.54	3.3	2.63
Warszawa-Ursynów	36	71.29	38.1	19			8.9	7.39	28.9	8.25	10.6	8.45
Żyrardów-Roosevelta	33.7	66.73										

■ Bardzo dobry
■ Dobry
■ Umiarkowanie wany
■ Dostateczny
■ Zły
■ Bardzo zły
■ brak pomiaru

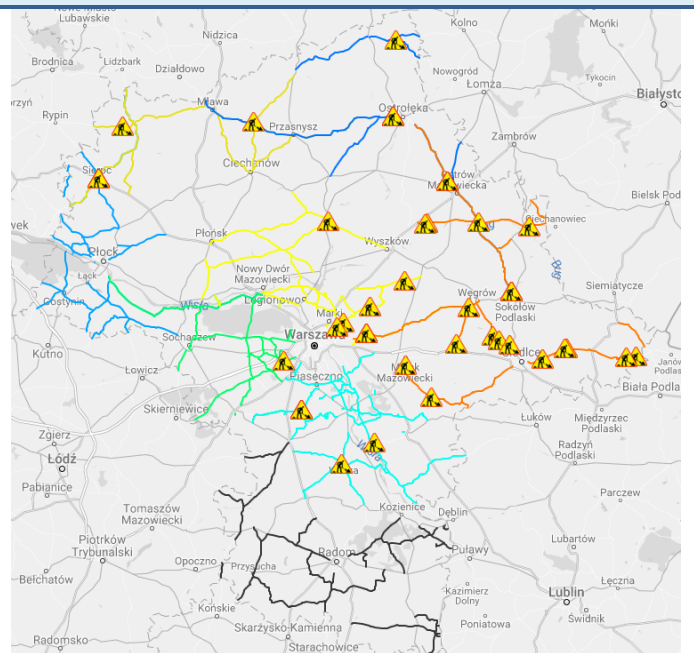
Powyższa tabela przedstawia następujące parametry dla doby wskazanej w głównym oknie (domyślnie jest to doba poprzedzająca aktualną):
 O₃ - maksymalna średnia 8-godzinna
 CO - maksymalna średnia 8-godzinna
 NO₂ - maksymalna średnia 1-godzinna
 SO₂-S1 - maksymalna średnia 1-godzinna
 SO₂-S24 - średnia 24-godzinna
 PM10 - średnia 24-godzinna

Utrudnienia na drogach

Drogi krajowe



Drogi wojewódzkie



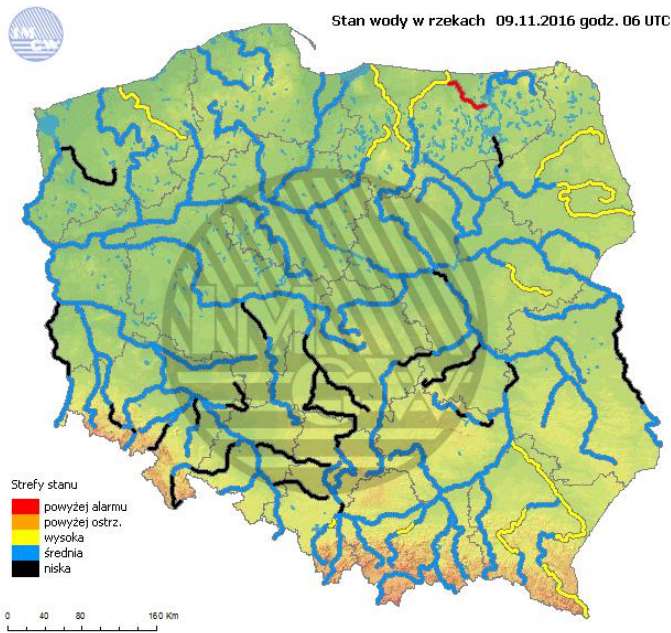
WOJEWÓDZKIE CENTRUM ZARZĄDZANIA KRYZYSOWEGO

Plac Bankowy 3/5, 00-950 Warszawa, tel.: (22) 595-13-00; 595-13-01; 987; fax.: (22) 620-19-40; 695-63-53;

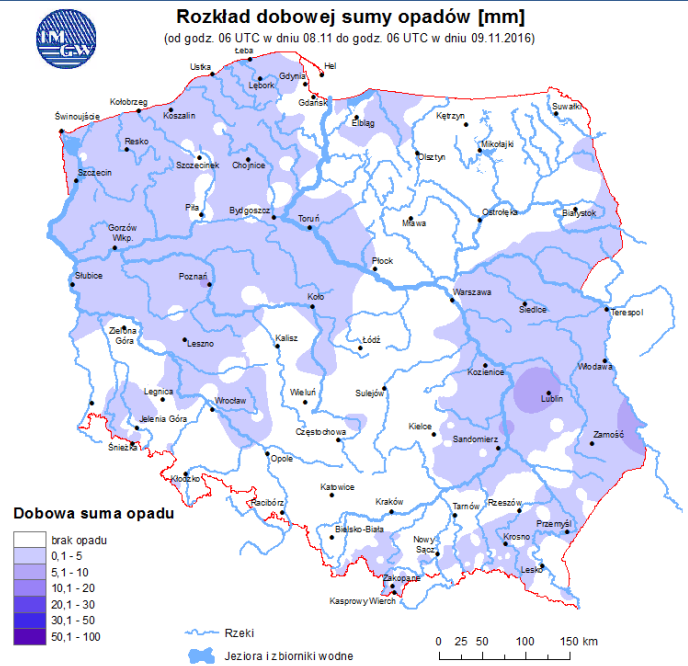
www.mazowieckie.pl

INFORMACJE HYDROLOGICZNO - METEOROLOGICZNE

Stan wody na głównych rzekach Polski



Rozkład dobowej sumy opadów



Prognoza pogody dla Polski na dziś



Prognoza pogody dla Polski na jutro



Ostrzeżenia meteo

Ostrzeżenia hydro

OSTRZEŻENIE Nr 61
 Zjawisko: **Oblodzenie**
 Stopień zagrożenia: **1**



Biuro: Biuro Prognoz Meteorologicznych i Komercyjnych

Obszar: województwo mazowieckie

Ważność: od 2016-11-09 21:00:00 do 2016-11-10 08:00:00

Przebieg: Prognozuje się spadek temperatury powietrza poniżej 0°C powodujący zamarzanie mokrych nawierzchni dróg i chodników. Temperatura minimalna od -3°C do 0°C, przy gruncie od -3°C do 0°C.

Prawdopodobieństwo: 80%

Uwagi: Brak.

Czas wydania: 2016-11-09 15:29:00

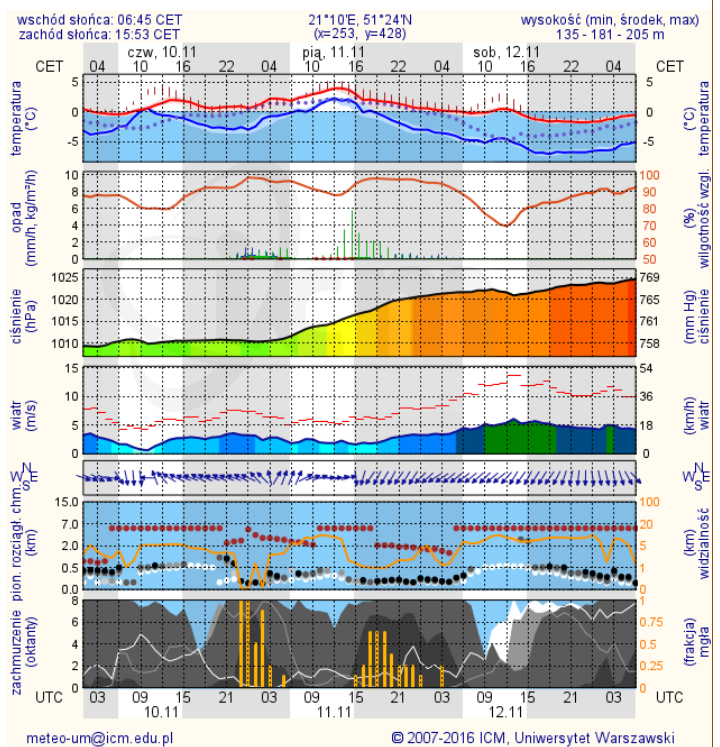
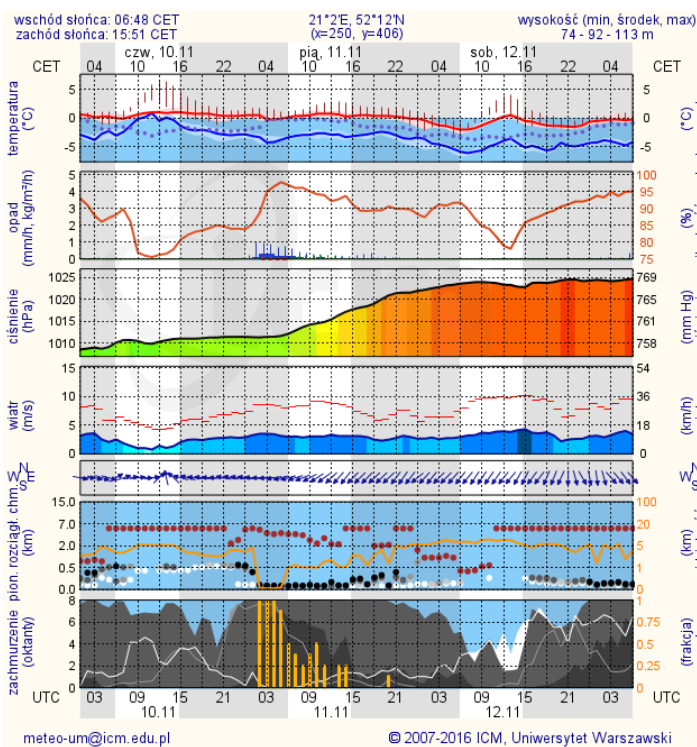
Synoptyk: Mateusz Barczyk

BRAK

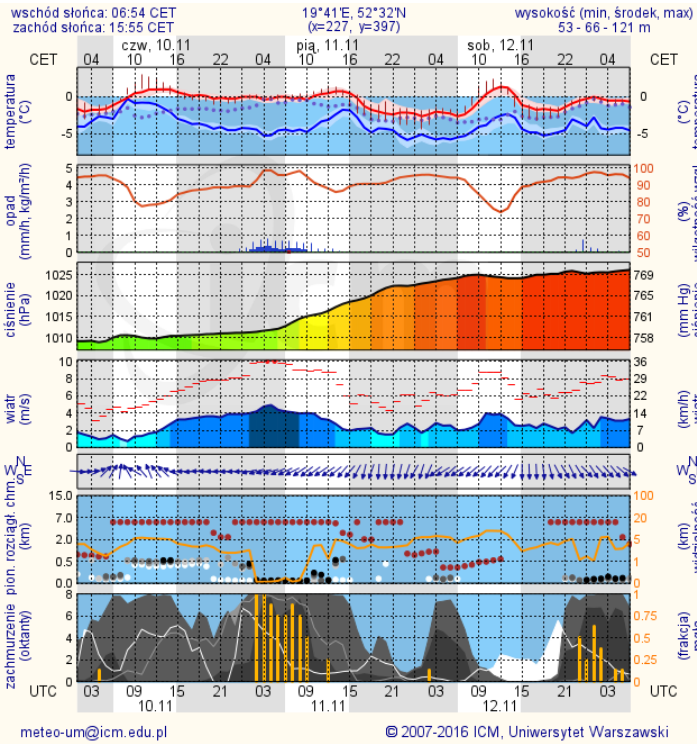
METEOROGRAMY dla głównych miast województwa mazowieckiego:

Warszawa

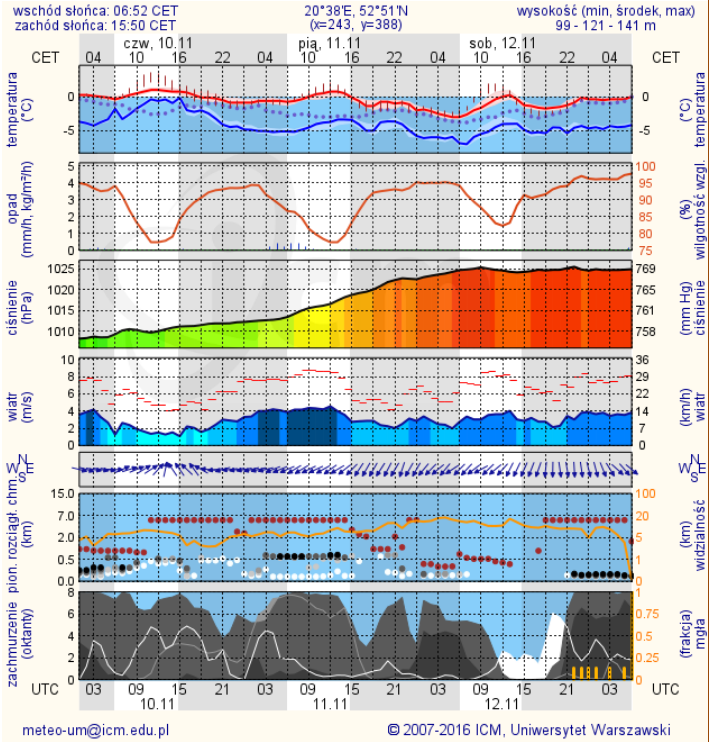
Radom



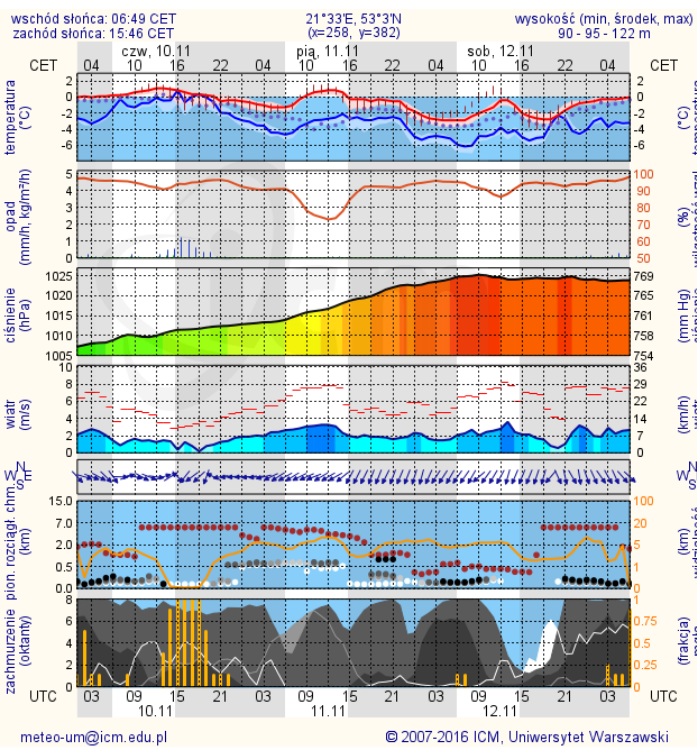
Płock



Ciechanów



Ostrołęka



Siedlce

