



BIULETYN INFORMACYJNY NR 318/2016
za okres od 08.11.2016 r. od godz. 8.00 do 09.11.2016 r. do godz.8.00

środa, dnia 09.11.2016 r.

	Najważniejsze zdarzenia z minionej doby	
	1.	Brak
	2.	
	3.	
	4.	

ZESTAWIENIE DANYCH STATYSTYCZNYCH
za okres: 08.11 – 09.11.2016 r.

	KOMENDA STOŁECZNA POLICJI		W analizowanym okresie	Od początku roku
	1) Odnotowano wypadków	Ogółem	7	3118
	2) Ofiary śmiertelne w wypadkach drogowych/ kolejowych/ lotniczych		0/0/0	84/12/0
	3) Osoby ranne w wypadkach drogowych/kolejowych/lotniczych		8/0/0	2616/7/0
	4) Utonięcia /wychłodzenia		0/0	14/7
	KOMENDA WOJEWÓDZKA POLICJI		W analizowanym okresie	Od początku roku
	1) Odnotowano wypadków	Ogółem	4	2134
	2) Ofiary śmiertelne w wypadkach drogowych/ kolejowych/ lotniczych		0/0/0	236/8/2
	3) Osoby ranne w wypadkach drogowych/kolejowych/lotniczych		4/0/0	2543/6/1
	4) Utonięcia/wychłodzenia		0/0	32/8
	KOMENDA WOJEWÓDZKA PAŃSTWOWEJ STRAŻY POŻARNEJ		W analizowanym okresie	Od początku roku
	1) Liczba pożarów	ogółem	24	57515
	2) Ofiary śmiertelne w pożarach/zaczadzenia		0/0	37/5
	3) Osoby ranne w pożarach/zatrute CO		0/0	352/31
	NADWIŚLAŃSKI ODDZIAŁ STRAŻY GRANICZNEJ		W dniu 08.11.2016	Od 01.01.2016
	1) Ruch graniczny: schengen/non-schengen		26264/13431	9734263/4406016
	2) Złożone wnioski o nadanie statusu uchodźcy		3	715
	3) Cudzoziemcy, którym odmówiono wjazdu do RP/zatrzymano		7/4	421/1043

WYKAZ ZGROMADZEŃ PUBLICZNYCH, IMPREZ MASOWYCH I INNYCH WYDARZEŃ planowanych w dniu 08.11.2016 r.

Godziny imprezy	Rodzaj imprezy	Miejsce/Trasa	Organizator	Liczba osób	Uwagi
całodobowo	zgromadzenie	pl. Krasieńskich, przed gmachem Sądu Najwyższego	osoba prywatna	ok. 50	postępowanie uproszczone / zwrócenie uwagi władz i społeczeństwa na ponowne aresztowanie kolegi i weterana, byłego więźnia politycznego PRL - Zygmunta Miernika za proces tortowy wobec bezkarności zbrodniarzy komunistycznych
całodobowo	zgromadzenie	Al. Ujazdowskie 1/3, przed Kancelarią Prezesa Rady Ministrów	osoba prywatna	15-20 do kilkuset	zgromadzenie polega na rozłożeniu kilku namiotów w celach informacyjnych, dwa namioty mogą służyć również jako miejsce do spania, własne nagłośnienie, mały agregat prądotwórczy / postępowanie uproszczone
10.00-18.00	zgromadzenie	Al. Ujazdowskie 1/3, przed Kancelarią Prezesa Rady Ministrów	osoba prywatna	do 11	bojkot "KOD-u"
12.00	okolicznościowa	pl. Piłsudskiego, przy Grobie Nieznanego Żołnierza	Kancelaria Prezydenta RP	-	próba generalna przed Uroczystą Odprawą Wart, która odbędzie się w dniu 11.11.2016r.
12.00-14.00	zgromadzenie	pl. Defilad 1, przed Muzeum Techniki i Przemysłu NOT	OPZZ Konfederacja Pracy	-	żądanie zapłaty zaległych wynagrodzeń za trzy miesiące
ok. 13.30	inne	przyjazd z Ukrainy z kierunku Radomia droga nr DW 730 przez Górę Kalwarię i dalej DK 79 przez Konstancję Jeziorną do Warszawy na ul. Konopnicką 6	Komenda Hufca Chorągwi Łódzkiej ZHP	bdb	przejazd sztafety w kolumnie rowerowej w asyście dwóch samochodów zabezpieczających typu bus w dniach 5-9 listopada 2016r., a następnie wyjazd (samochodami) z Warszawy w dn. 11.11.2016 do Zgierza
22.00-24.00	zgromadzenie	ul. Krakowskie Przedmieście 48/50, przed Pałacem Prezydenckim	osoba prywatna	20-200	upamiętnienie śmierci Lecha Kaczyńskiego w katastrofie lotniczej

ZAGROŻENIA ŚRODOWISKA

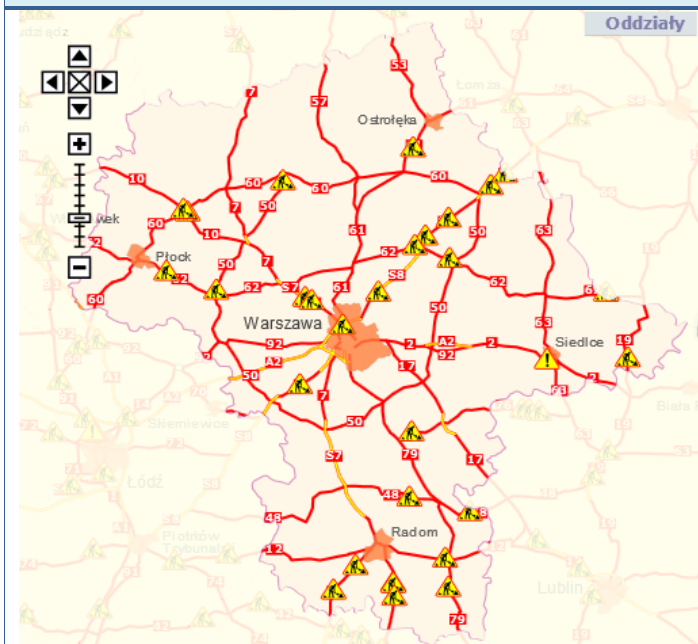
Wyniki pomiarów zanieczyszczeń powietrza za minioną dobę [w µg/m³] na automatycznych stacjach WIOŚ w Warszawie

DATA	08-11-2016		Kalendarz		Prezentuj dane							
Stacja	PM10		NO2		CO		O3		SO2-S1		SO2-S24	
	µg/m3	% LV	µg/m3	% LV	µg/m3	% LV	µg/m3	% LV	µg/m3	% LV	µg/m3	% LV
Belsk-IGFPAN			36.6	18.25	534	5.34	34.6	28.71	6.2	1.77	4.1	3.27
Granica-KPN												
Guty Duże			11.2	5.59			37.9	31.45	0.2	0.06	-0.3	-0.24
Legionowo-Zegrzyńska			26.3	13.12			26.7	22.16	9.3	2.65	4.1	3.27
Otwock-Brzozowa			39	19.45	2296	22.96	21.9	18.17	28.4	8.1	9.6	7.65
Piastów-Pułaskiego			65.5	32.67			18.4	15.27	17.8	5.08	11.1	8.84
Płock-Reja	28.4	56.24	45.2	22.54	608	6.08	21.9	18.17	6	1.71	3.1	2.47
Płock-Gimnazjum			38.8	19.35	399	3.99	21.3	17.68	7.6	2.17	3.2	2.55
Radom-Tochtermana	39.9	79.01	51.9	25.89	958	9.58	25.8	21.41	28.8	8.22	9	7.17
Siedlce-Konarskiego	51.7	102.38	51.4	25.64	1393	13.93	39.2	32.53	13.2	3.77	3.8	3.03
Warszawa-Komunikacyjna	48.1	95.25	91.2	45.49	1071	10.71						
Warszawa-Marszałkowska	43.7	86.53	67.6	33.72	1281	12.81						
Warszawa-Podleśna							21.7	18.01				
Warszawa-Targówek	63.3	125.35	64.5	32.17	1571	15.71	14.3	11.87	33.2	9.47	13.9	11.08
Warszawa-Ursynów	39.9	79.01	47	23.44			13.1	10.87	40.6	11.58	14.4	11.47
Żyrardów-Roosevelta	37.2	73.66										

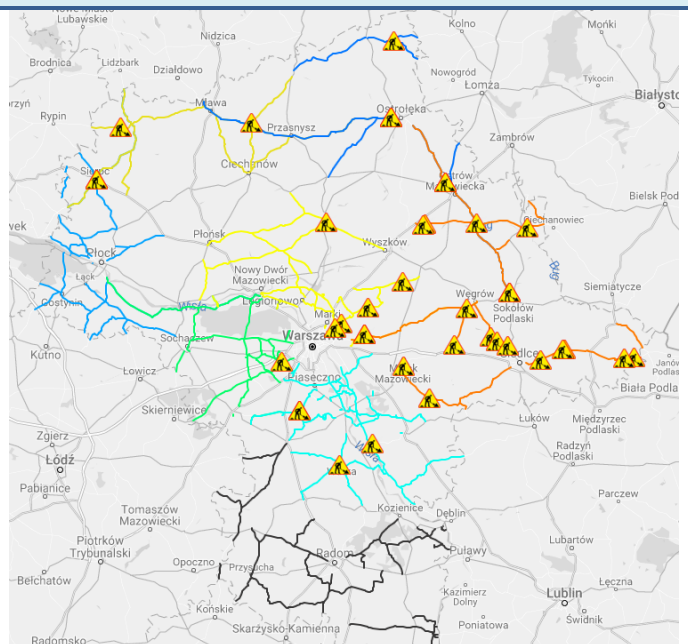
Bardzo dobry	Powyższa tabela przedstawia następujące parametry dla doby wskazanej w górnym oknie (domyślnie jest to doba poprzedzająca aktualna):
Dobry	O ₃ - maksymalna średnia 8-godzinna
Umiarkowanie	CO - maksymalna średnia 8-godzinna
Dostateczny	NO ₂ - maksymalna średnia 1-godzinna
Dobry	SO ₂ -S1 - maksymalna średnia 1-godzinna
Dobry	SO ₂ -S24 - średnia 24-godzinna
Bardzo zły	PM10 - średnia 24-godzinna
brak pomiaru	

Utrudnienia na drogach

Drogi krajowe

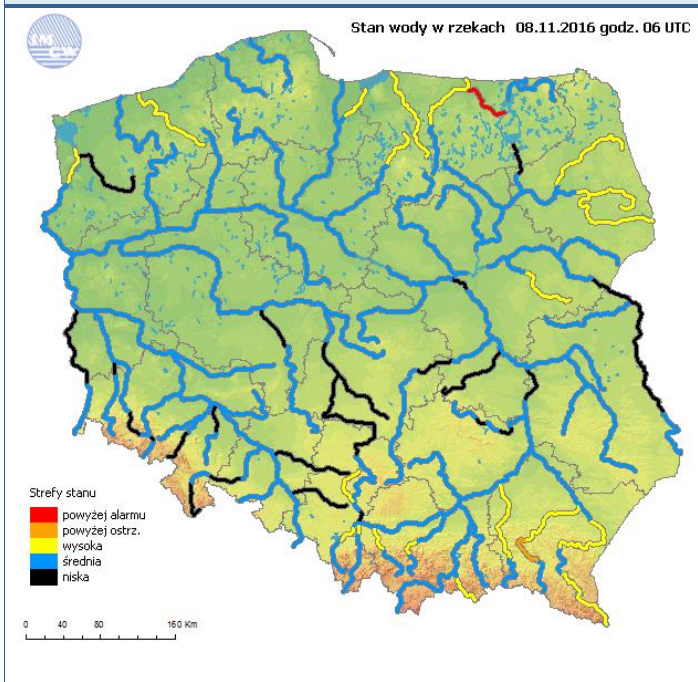


Drogi wojewódzkie

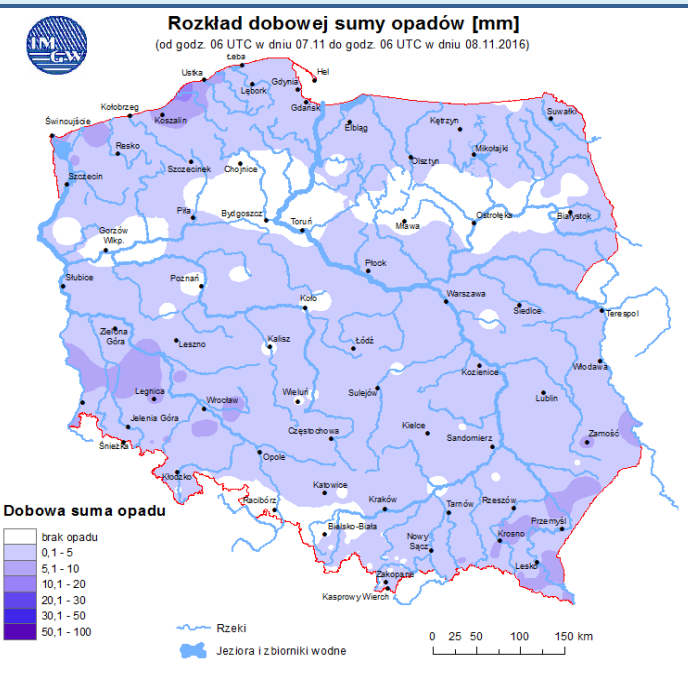


INFORMACJE HYDROLOGICZNO - METEOROLOGICZNE

Stan wody na głównych rzekach Polski

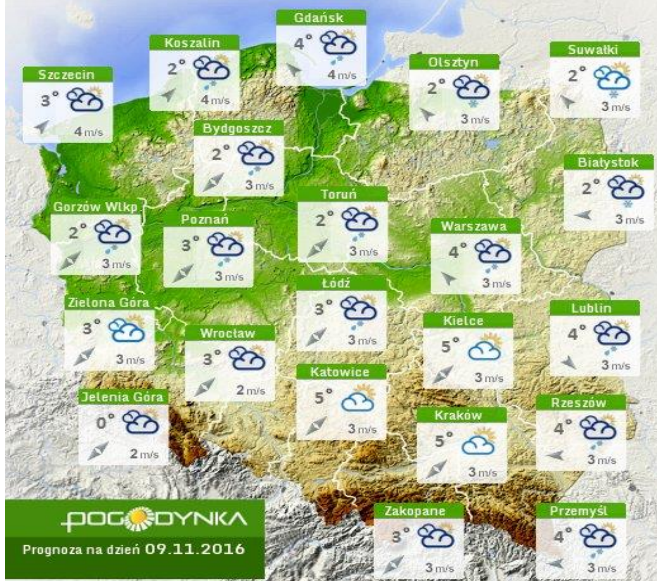


Rozkład dobowej sumy opadów



Prognoza pogody dla Polski na dziś

Prognoza pogody dla Polski na jutro



Ostrzeżenia meteo

Ostrzeżenia hydro

BRAK

BRAK

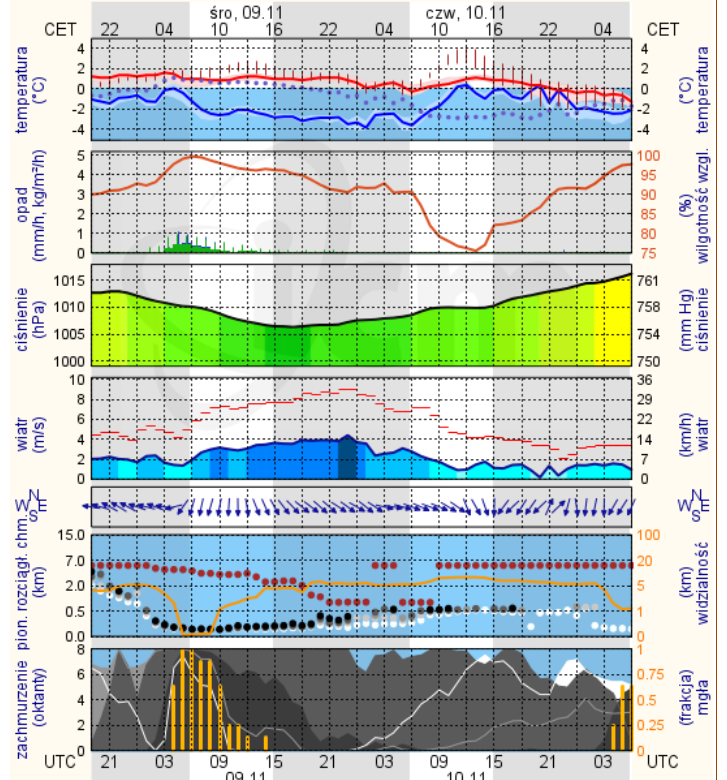
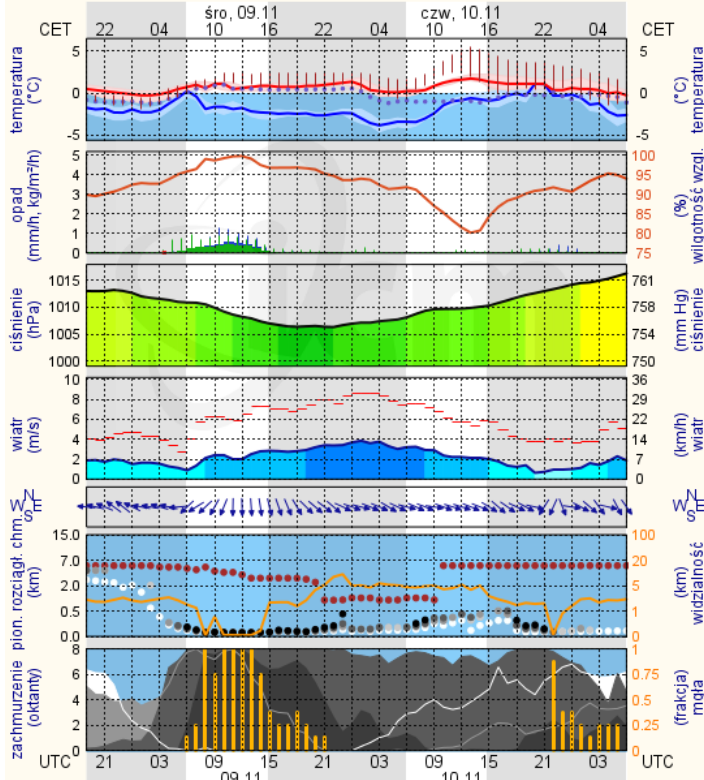
METEOROGRAMY dla głównych miast województwa mazowieckiego:

Warszawa

Radom

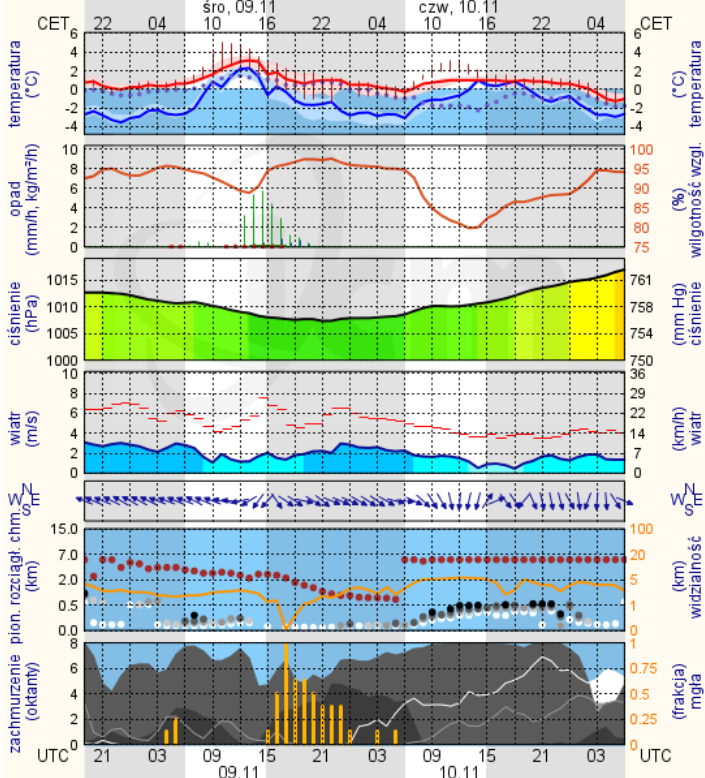
wschód słońca: 06:46 CET 21°2'E, 52°12'N wysokość (min, środek, max) 74 - 92 - 113 m
zachód słońca: 15:52 CET

wschód słońca: 06:43 CET 21°10'E, 51°24'N wysokość (min, środek, max) 135 - 181 - 205 m
zachód słońca: 15:54 CET



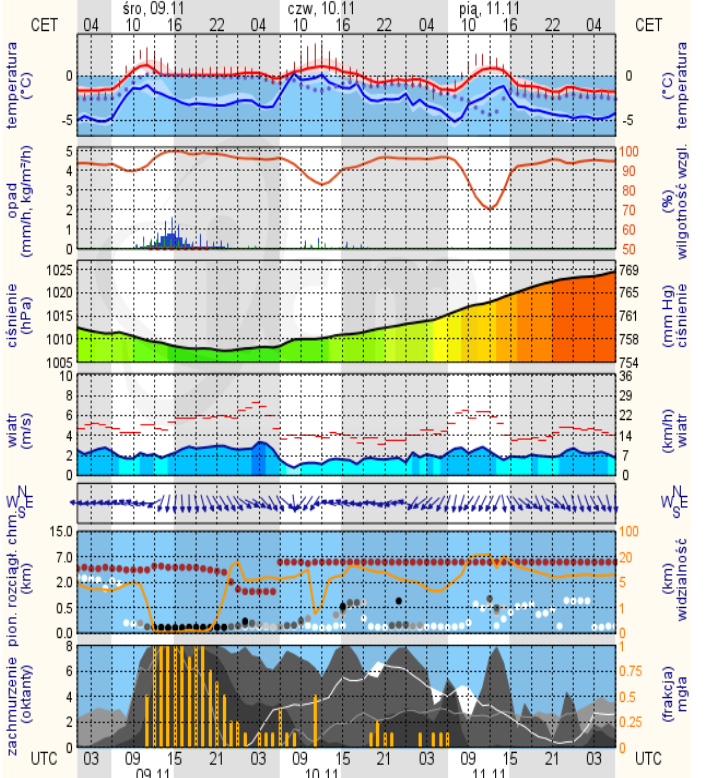
Płock

wschód słońca: 06:53 CET 19°41'E, 52°32'N wysokość (min, środek, max)
zachód słońca: 15:57 CET (x=227, y=397) 53 - 66 - 121 m



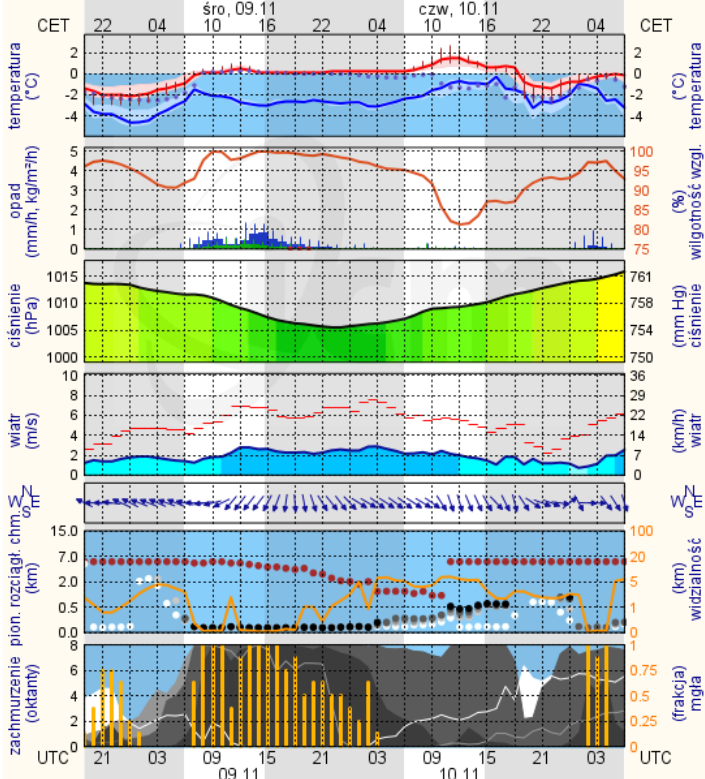
Ciechanów

wschód słońca: 06:50 CET 20°38'E, 52°51'N wysokość (min, środek, max)
zachód słońca: 15:52 CET (x=243, y=388) 99 - 121 - 141 m



Ostrołęka

wschód słońca: 06:47 CET 21°33'E, 53°3'N wysokość (min, środek, max)
zachód słońca: 15:47 CET (x=258, y=382) 90 - 95 - 122 m



Siedlce

wschód słońca: 06:41 CET 22°16'E, 52°10'N wysokość (min, środek, max)
zachód słońca: 15:48 CET (x=271, y=406) 149 - 164 - 183 m

