



BIULETYN INFORMACYJNY NR 317/2016
za okres od 07.11.2016 r. od godz. 8.00 do 08.11.2016 r. do godz.8.00

wtorek, dnia 08.11.2016 r.



Najważniejsze zdarzenia z minionej doby

1. **Jazgarzew** (pow. piaseczyński) – zatrucie 5 osób CO.
2. **Płock** – wypadek cysterny z LPG.
3. **Blizne Jasińskiego** (pow. warszawski zachodni) – 2 ofiary zatrucia tlenkiem węgla
4. **Olunin** (pow. sochaczewski) – wypadek drogowy jedna ofiara śmiertelna.
5. **Falbogi** (pow. miński) – wypadek drogowy jedna ofiara śmiertelna.

ZESTAWIENIE DANYCH STATYSTYCZNYCH
za okres: 07.11 – 08.11.2016 r.

	KOMENDA STOŁĘCZNA POLICJI		W analizowanym okresie	Od początku roku
	1) Odnotowano wypadków	Ogółem	12	3111
	2) Ofiary śmiertelne w wypadkach drogowych/ kolejowych/ lotniczych		1/0/0	84/12/0
	3) Osoby ranne w wypadkach drogowych/kolejowych/lotniczych		13/0/0	2608/7/0
	4) Utonięcia /wychłodzenia		0/0	14/7
	KOMENDA WOJEWÓDZKA POLICJI		W analizowanym okresie	Od początku roku
	1) Odnotowano wypadków	Ogółem	13	2130
	2) Ofiary śmiertelne w wypadkach drogowych/ kolejowych/ lotniczych		1/0/0	236/8/2
	3) Osoby ranne w wypadkach drogowych/kolejowych/lotniczych		14/0/0	2539/6/1
	4) Utonięcia/wychłodzenia		0/0	32/8
	KOMENDA WOJEWÓDZKA PAŃSTWOWEJ STRAŻY POŻARNEJ		W analizowanym okresie	Od początku roku
	1) Liczba pożarów	ogółem	24	57515
	2) Ofiary śmiertelne w pożarach/zaczadzenia		0/0	37/5
	3) Osoby ranne w pożarach/zatrute CO		0/2	352/33
	NADWIŚLAŃSKI ODDZIAŁ STRAŻY GRANICZNEJ		W dniu 7.11.2016	Od 01.01.2016
	1) Ruch graniczny: schengen/non-schengen		33978/14349	9707999/4392585
	2) Złożone wnioski o nadanie statusu uchodźcy		3	712
	3) Cudzoziemcy, którym odmówiono wjazdu do RP/zatrzymano		2/7	414/1039

WYKAZ ZGROMADZEŃ PUBLICZNYCH, IMPREZ MASOWYCH I INNYCH WYDARZEŃ planowanych w dniu 08.11.2016 r.

Godziny imprezy	Rodzaj imprezy	Miejsce/Trasa	Organizator	Liczba osób	Uwagi
całodobowo	zgromadzenie	pl. Krasińskich, przed gmachem Sądu Najwyższego	osoba prywatna	ok. 50	postępowanie uproszczone / zwrócenie uwagi władz i społeczeństwa na ponowne aresztowanie kolegi i weterana, byłego więźnia politycznego PRL - Zygmunta Miernickiego zbrodniarzy komunistycznych
0.01-24.00	zgromadzenie	Al. Ujazdowskie 1/3, przed Kancelarią Prezesa Rady Ministrów	osoba prywatna	15-20 do kilkuset	zgromadzenie polega na rozłożeniu kilku namiotów w celach informacyjnych, dwa namioty mogą służyć również jako miejsce do spania, własne nagłośnienie, mały agregat prądowłóczy / postępowanie uproszczone
9.00-15.00	zgromadzenie	<u>zbiórka</u> pl. Trzech Krzyży 3/5, przed Ministerstwem Energii, (11.00) <u>przemarsz</u> ulicami: Nowy Świat, Al. Jerozolimskie, pl. Zawiszy, Nowogrodzka, przed siedzibę PiS, przy ul. Nowogrodzkiej 84/86	Społeczna Grupa Koordynacyjna Kozienice - Ołtarzew	1000-4000	wyrażenie protestu przeciwko lokalizacji linii 2x400 kV Kozienice - Ołtarzew - demonstranci planują wręczenie petycji Prezesowi partii Prawo i Sprawiedliwość Pani Jarosławowi Kaczyńskiemu
10.00-18.00	zgromadzenie	Al. Ujazdowskie 1/3, przed Kancelarią Prezesa Rady Ministrów	osoba prywatna	do 11	bojkot "KOD-u"

ZAGROŻENIA ŚRODOWISKA
Wyniki pomiarów zanieczyszczeń powietrza za minioną dobę [w µg/m³] na automatycznych stacjach WIOŚ w Warszawie

DATA: 07-11-2016 < > Kalendarz Prezentuj dane

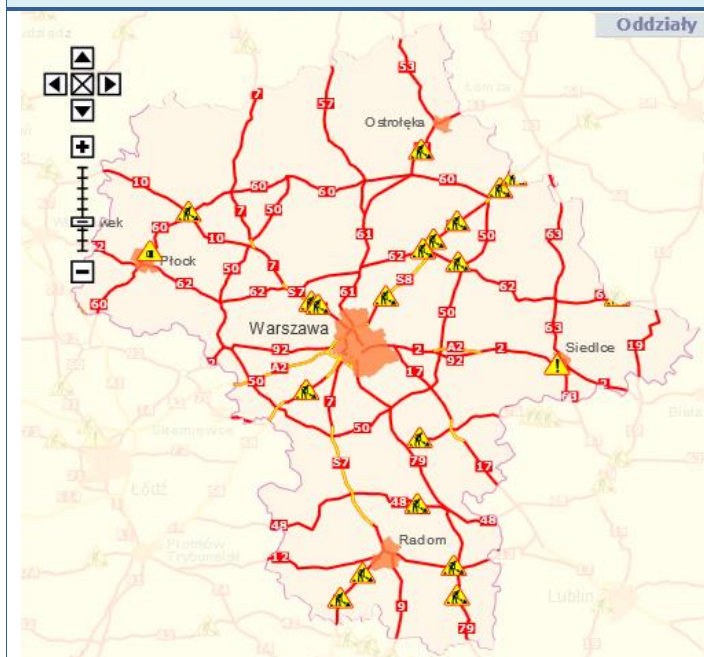
Stacja	PM10		NO2		CO		O3		SO2-S1		SO2-S24	
	µg/m³	% LV	µg/m³	% LV	µg/m³	% LV	µg/m³	% LV	µg/m³	% LV	µg/m³	% LV
Belsk-IGFPAŃ			14.5	7.23	324	3.24	40.5	33.61	6.2	1.77	4.5	3.59
Granicz-KPN			21	10.47			42.9	35.6	4.5	1.28	2.6	2.07
Guty Duże			7.4	3.69			38.1	31.62	0.2	0.08	-0.2	-0.16
Legionowo-Zegrzyńska			26.4	13.17			32.8	27.22	4.6	1.31	3.3	2.63
Otwock-Brzozowa			40	19.95	979	9.79	24.1	20	5.1	1.46	2.7	2.15
Piastów-Pułaskiego			55.6	27.73			24.2	20.08	12.3	3.51	10.2	8.13
Pock-Reja	26.9	53.27	28.3	14.11	547	5.47	29.6	24.56	3.1	0.88	2.2	1.75
Pock-Gimnazjum			26.2	13.07	393	3.93	26.7	22.16	3.1	0.88	1.9	1.51
Radom-Tochtermana	22.5	44.55	35.2	17.56	1172	11.72	23.9	19.83	4.8	1.37	3.6	3.03
Siedce-Konarskiego	39	77.23	34	16.96	1419	14.19	29.2	24.23	5.8	1.65	3.3	2.63
Warszawa-Komunikacyjna	39.4	78.02	109.3	54.51	1054	10.54						
Warszawa-Marszałkowska	31.9	63.17	58.7	29.28	686	6.86						
Warszawa-Podleśna							26.6	22.07				
Warszawa-Targówek	35.8	70.89	54.5	27.18	711	7.11	20	16.6	10.7	3.05	4.2	3.35
Warszawa-Ursynów	35.2	69.7	55.6	27.73			14.2	11.78	12.7	3.62	10	7.97
Zyrardów-Roosevelta	24.8	49.11										

■ Bardzo dobry
■ Dobry
■ Umiarkowanie
■ Dostateczny
■ Zły
■ Bardzo zły
■ brak pomiaru

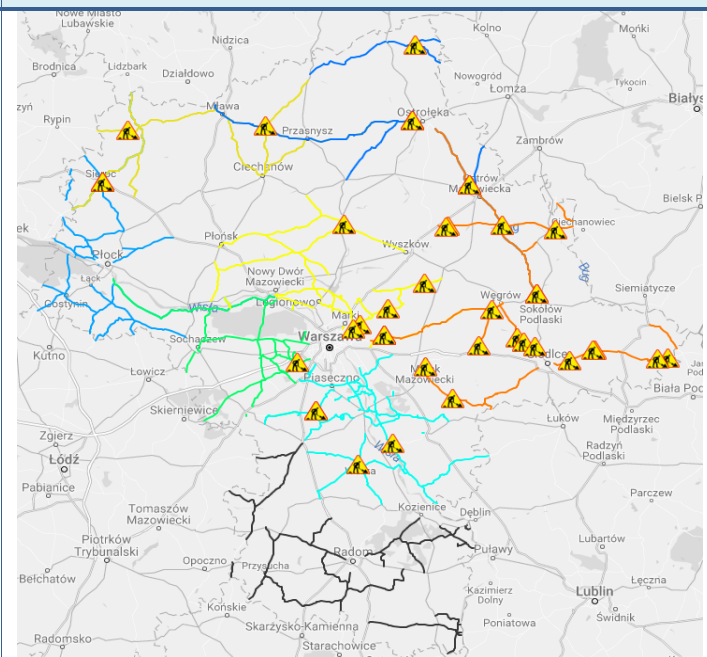
Powyższa tabela przedstawia następujące parametry dla doby wskazanej w górnym oknie (domyślnie jest to doba poprzedzająca aktualną):
 O₃ - maksymalna średnia 8-godzinna
 CO - maksymalna średnia 8-godzinna
 NO₂ - maksymalna średnia 1-godzinna
 SO₂-S1 - maksymalna średnia 1-godzinna
 SO₂-S24 - średnia 24-godzinna
 PM10 - średnia 24-godzinna

Utrudnienia na drogach

Drogi krajowe

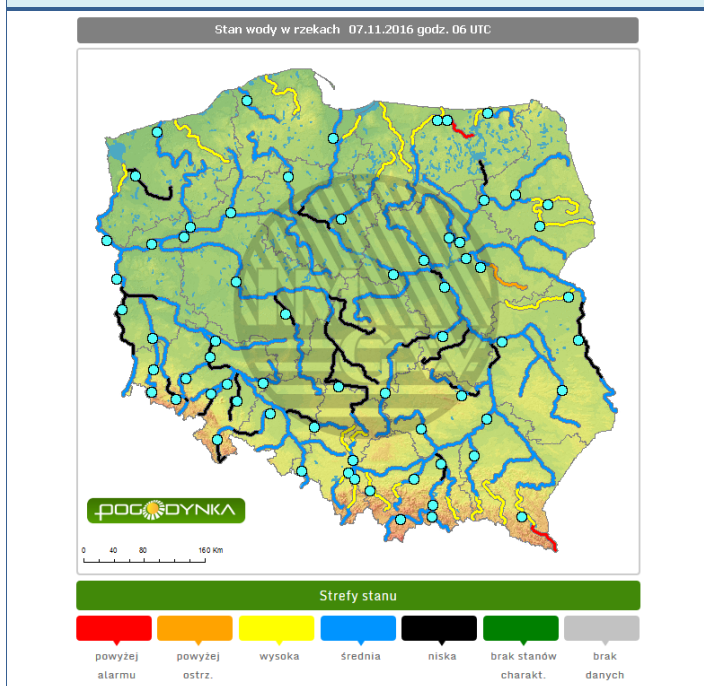


Drogi wojewódzkie

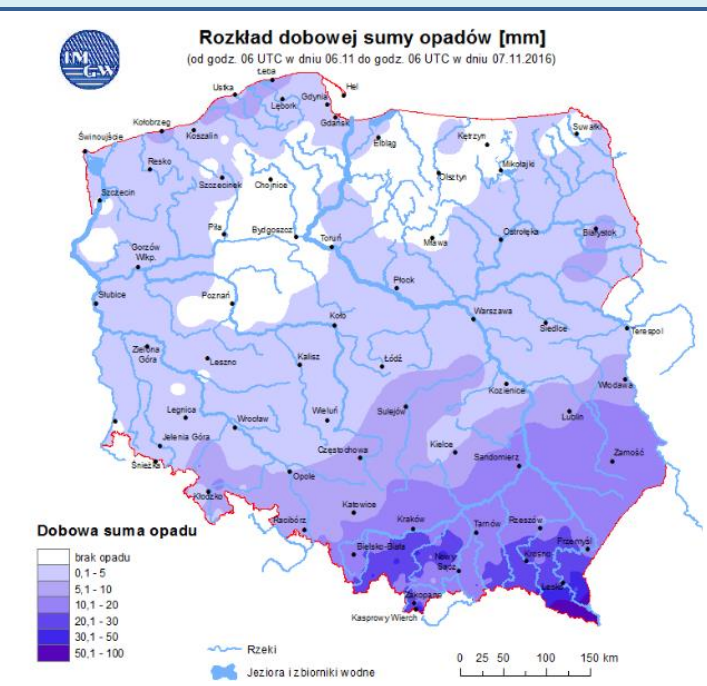


INFORMACJE HYDROLOGICZNO - METEOROLOGICZNE

Stan wody na głównych rzekach Polski



Rozkład dobowej sumy opadów



Prognoza pogody dla Polski na dziś

Prognoza pogody dla Polski na jutro



Ostrzeżenia meteo

Ostrzeżenia hydro

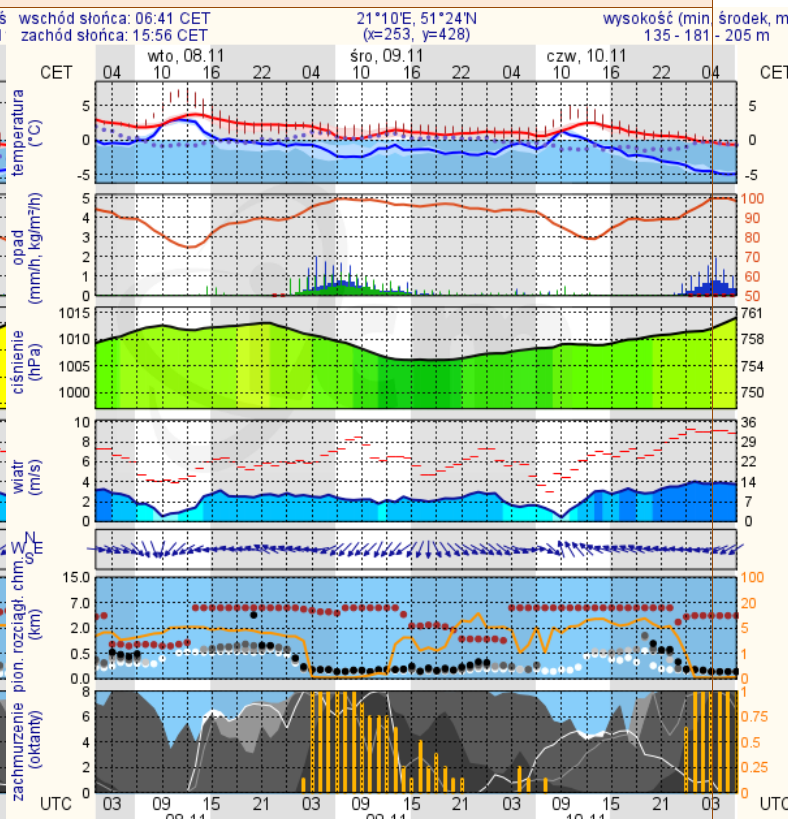
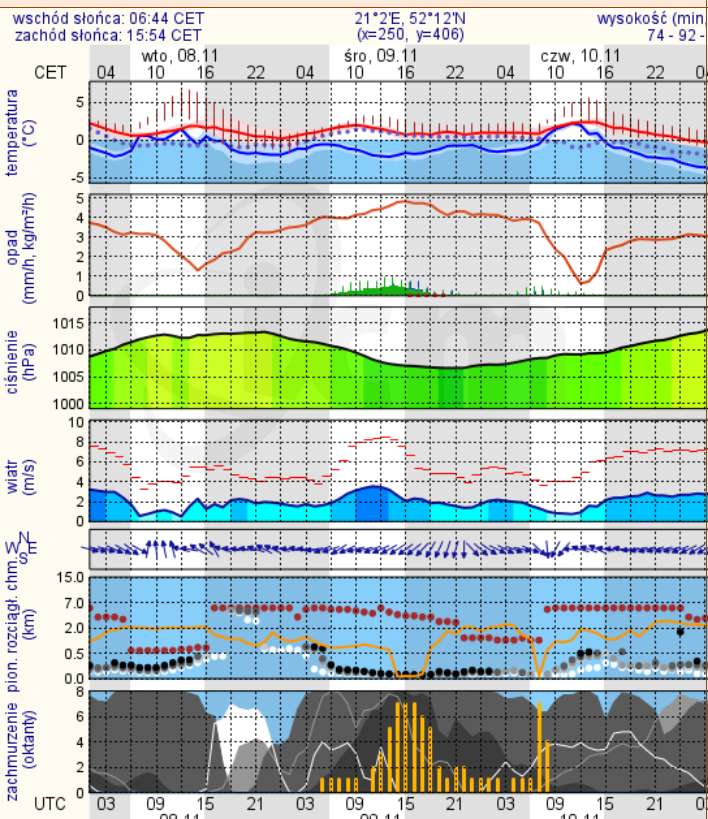
BRAK

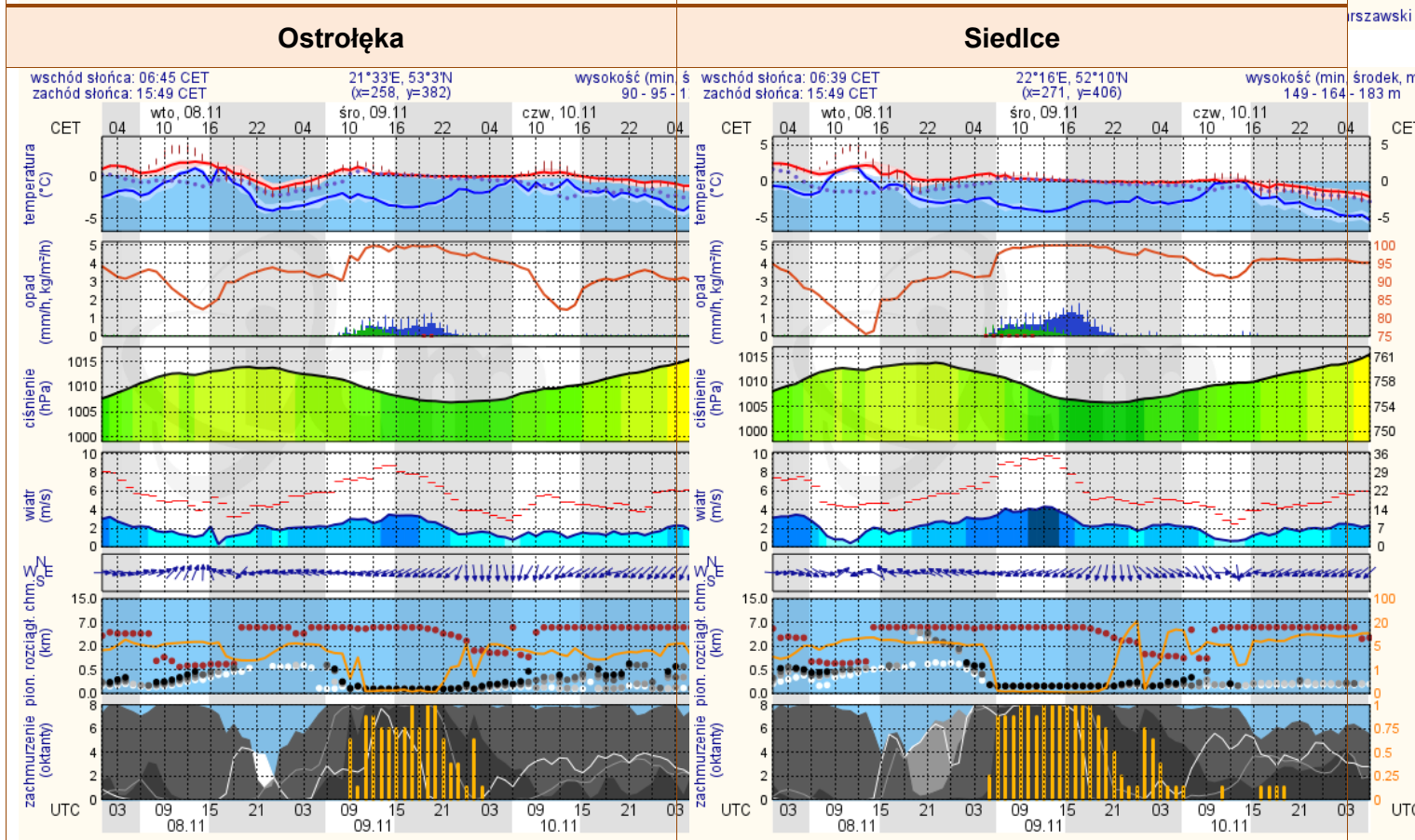
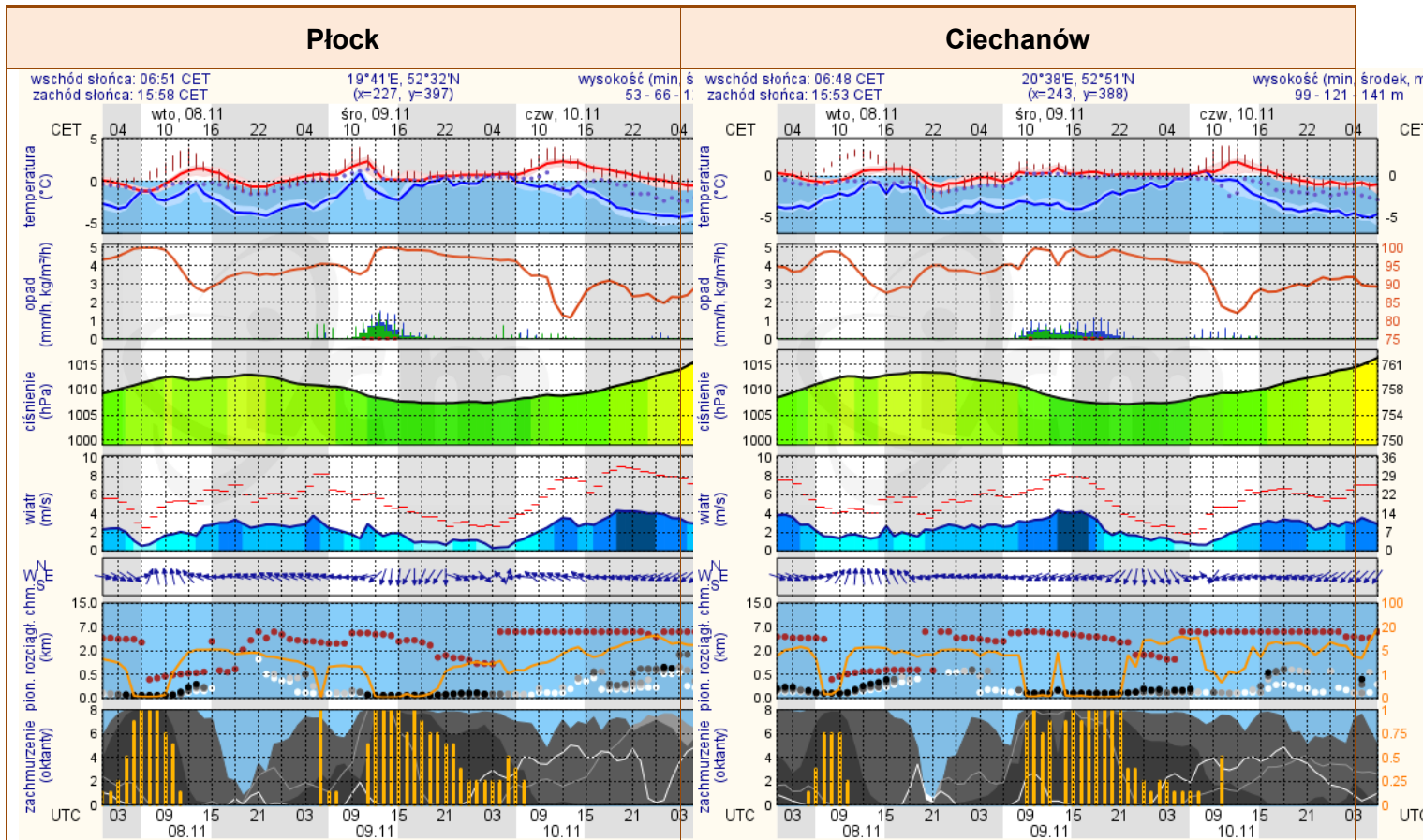
BRAK

METEOROGRAMY dla głównych miast województwa mazowieckiego:

Warszawa

Radom





meteo-um@icm.edu.pl

© 2007-2016 ICM, Uniwersytet Wars

meteo-um@icm.edu.pl

© 2007-2016 ICM, Uniwersytet Warszawski