

**Mazowiecki**

Urząd Wojewódzki w Warszawie

**BIULETYN INFORMACYJNY NR 316/2016**

za okres od 06.11.2016 r. od godz. 8.00 do 07.11.2016 r. do godz.8.00

poniedziałek, dnia 07.11.2016 r.

**Najważniejsze zdarzenia z minionej doby**

1. **Cieksyn** (powiat nowodworski) – wybuch butli z gazem.
2. **Płock** – pożar mieszkania w budynku wielorodzinnym, dwie osoby poszkodowane.
3. **Maliszów** (powiat radomski) – śmiertelne potrącenie pieszego.
4. **Wola Wrzeszczowska** (powiat radomski) – wypadek drogowy, jedna ofiara śmiertelna.

**ZESTAWIENIE DANYCH STATYSTYCZNYCH
za okres: 06.11 – 07.11.2016 r.**

	KOMENDA STOŁECZNA POLICJI		W analizowanym okresie	Od początku roku
	1) Odnotowano wypadków	Ogółem	3	3099
	2) Ofiary śmiertelne w wypadkach drogowych/ kolejowych/ lotniczych		0/0/0	83/12/0
	3) Osoby ranne w wypadkach drogowych/kolejowych/lotniczych		7/0/0	2595/7/0
	4) Utonięcia /wychłodzenia		0/0	14/7
	KOMENDA WOJEWÓDZKA POLICJI		W analizowanym okresie	Od początku roku
	1) Odnotowano wypadków	Ogółem	6	2117
	2) Ofiary śmiertelne w wypadkach drogowych/ kolejowych/ lotniczych		2/0/0	235/8/2
	3) Osoby ranne w wypadkach drogowych/kolejowych/lotniczych		5/0/0	2525/6/1
	4) Utonięcia/wychłodzenia		0/0	32/8
	KOMENDA WOJEWÓDZKA PAŃSTWOWEJ STRAŻY POŻARNEJ		W analizowanym okresie	Od początku roku
	1) Liczba pożarów	ogółem	31	57491
	2) Ofiary śmiertelne w pożarach/zaczadzenia		0/0	37/5
	3) Osoby ranne w pożarach/zatrute CO		2/0	352/29
	NADWIŚLAŃSKI ODDZIAŁ STRAŻY GRANICZNEJ		W dniu 06.11.2016	Od 01.01.2016
	1) Ruch graniczny: schengen/non-schengen		28771/13444	9674021/4378236
	2) Złożone wnioski o nadanie statusu uchodźcy		1	709
	3) Cudzoziemcy, którym odmówiono wjazdu do RP/zatrzymano		0/2	412/1032

WYKAZ ZGROMADZEŃ PUBLICZNYCH, IMPREZ MASOWYCH I INNYCH WYDARZEŃ planowanych w dniu 07.11.2016 r.

Godziny imprezy	Rodzaj imprezy	Miejsce/Trasa	Organizator	Liczba osób	Uwagi
całodobowo	zgromadzenie	pl. Krasieńskich, przed gmachem Sądu Najwyższego	osoba prywatna	ok. 50	postępowanie uproszczone / zwrócenie uwagi władz i społeczeństwa na ponowne aresztowanie kolegi i weterana, byłego więźnia politycznego PRL - Zygmunta Miernika za proces tortowy wobec bezkarności zbrodniarzy komunistycznych
0.00-24.00	zgromadzenie	Al. Ujazdowskie 1/3, przed Kancelarią Prezesa Rady Ministrów	osoba prywatna	15-20 do kilkuset	zgromadzenie polega na rozłożeniu kilku namiotów w celach informacyjnych, dwa namioty mogą służyć również jako miejsce do spania, własne nagłośnienie, mały agregat prądotwórczy / postępowanie uproszczone
6.00-10.00 22.00-10.00	zgromadzenie	Al. Ujazdowskie 1/3, przed Kancelarią Prezesa Rady Ministrów	osoba prywatna	10	zgromadzenie promujące wartości demokratyczne / postępowanie uproszczone
10.00-18.00	zgromadzenie	Al. Ujazdowskie 1/3, przed Kancelarią Prezesa Rady Ministrów	osoba prywatna	do 11	bojkot "KOD-u"

ZAGROŻENIA ŚRODOWISKA

Wyniki pomiarów zanieczyszczeń powietrza za minioną dobę [w µg/m³] na automatycznych stacjach WIOŚ w Warszawie

DATA	06-11-2016		<	>	Kalendarz	Prezentuj dane						
Stacja	PM10		NO2		CO		O3		SO2-S1		SO2-S24	
	µg/m3	% LV	µg/m3	% LV	µg/m3	% LV	µg/m3	% LV	µg/m3	% LV	µg/m3	% LV
Belsk-IGFPAN			12.8	6.38	387	3.87	42.1	34.94	11.4	3.25	6	4.78
Granica-KPN			10.9	5.44			37.8	31.37	7.8	2.23	4.4	3.51
Guty Duże			7.4	3.69			41.8	34.69	4.2	1.2	1.2	0.96
Legionowo-Zegrzyńska			28.8	14.36			41.9	34.77	17.6	5.02	5.8	4.62
Otwock-Brzozowa			34.5	17.21	1005	10.05	42.4	35.19	25.4	7.25	7.1	5.66
Piastów-Pułaskiego			55.8	27.83			38.2	31.7	16	4.56	12.4	9.88
Płock-Reja	28.5	56.44	32.5	16.21	532	5.32	39.9	33.11	7.5	2.14	4.5	3.59
Płock-Gimnazjum			28.8	14.36	387	3.87	34.3	28.46	8	2.28	5.5	4.38
Radom-Tochtermana	30.6	60.59	39.8	19.85	1222	12.22	39.6	32.86	9.9	2.82	5.7	4.54
Siedlce-Konarskiego	54.7	108.32	32.1	16.01	1445	14.45	47.9	39.75	9.9	2.82	5.5	4.38
Warszawa-Komunikacyjna	37.2	73.66	92.1	45.94	1066	10.66						
Warszawa-Marszałkowska	31.9	63.17	58	28.93	950	9.5						
Warszawa-Podleśna							31	25.73				
Warszawa-Targówek	38.9	77.03	56	27.93	712	7.12	32.2	26.72	20.2	5.76	6.7	5.34
Warszawa-Ursynów	32.6	64.55	51.7	25.79			28.1	23.32	17.9	5.11	11.6	9.24
Żyrardów-Roosevelta	30.8	60.99										

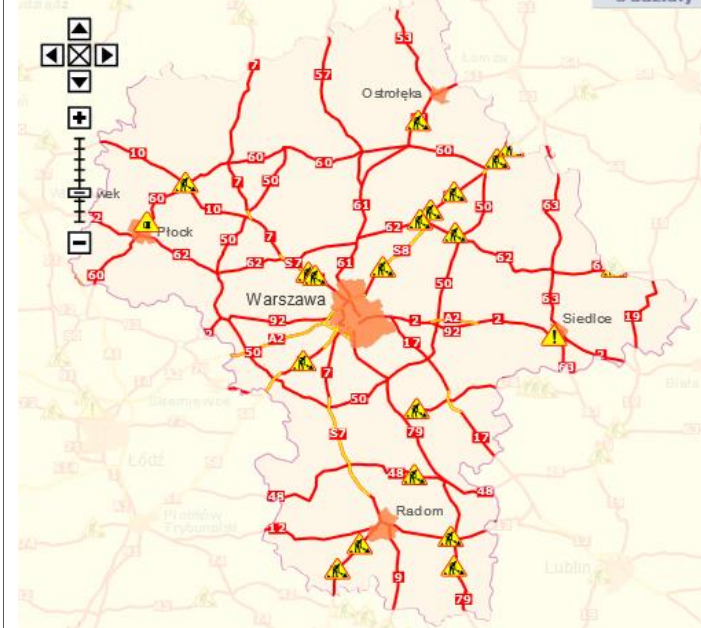
■ Bardzo dobry
■ Dobry
■ Umiarkowanie
■ Dostateczny
■ Zły
■ Bardzo zły
■ brak pomiaru

Powyższa tabela przedstawia następujące parametry dla doby wskazanej w górnym oknie (domyślnie jest to doba poprzedzająca aktualną):
 O₃ - m. maksymalna średnia 8-godzinną
 CO - m. maksymalna średnia 8-godzinną
 NO₂ - m. maksymalna średnia 1-godzinną
 SO₂-S1 - m. maksymalna średnia 1-godzinną
 SO₂-S24 - średnia 24-godzinną
 PM10 - średnia 24-godzinną

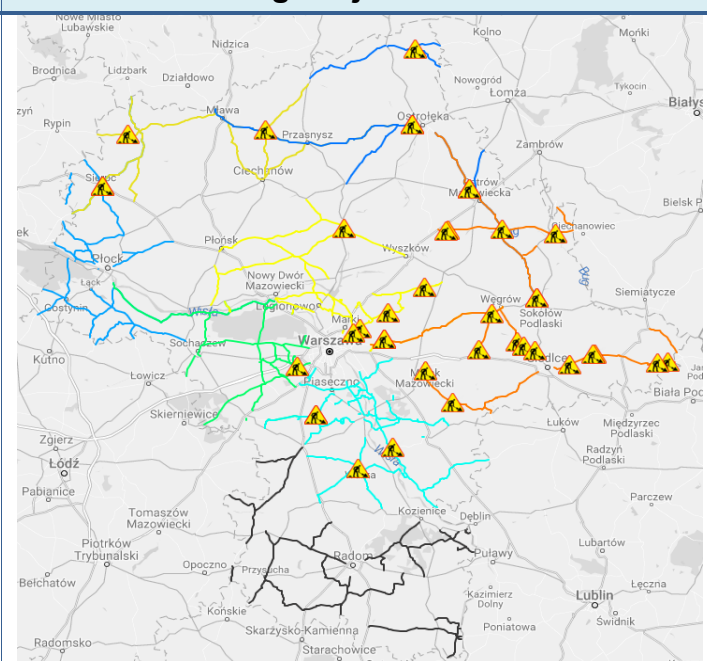
Utrudnienia na drogach

Drogi krajowe

Oddziały



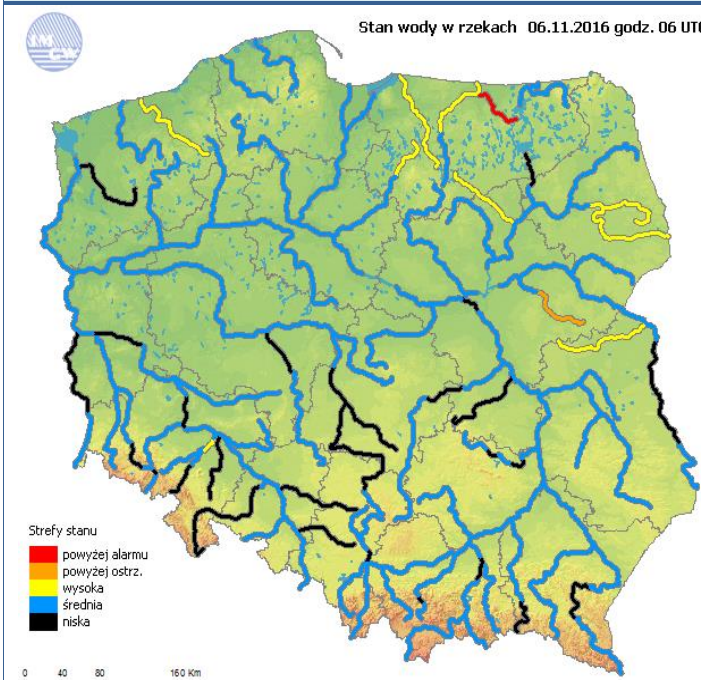
Drogi wojewódzkie



INFORMACJE HYDROLOGICZNO - METEOROLOGICZNE

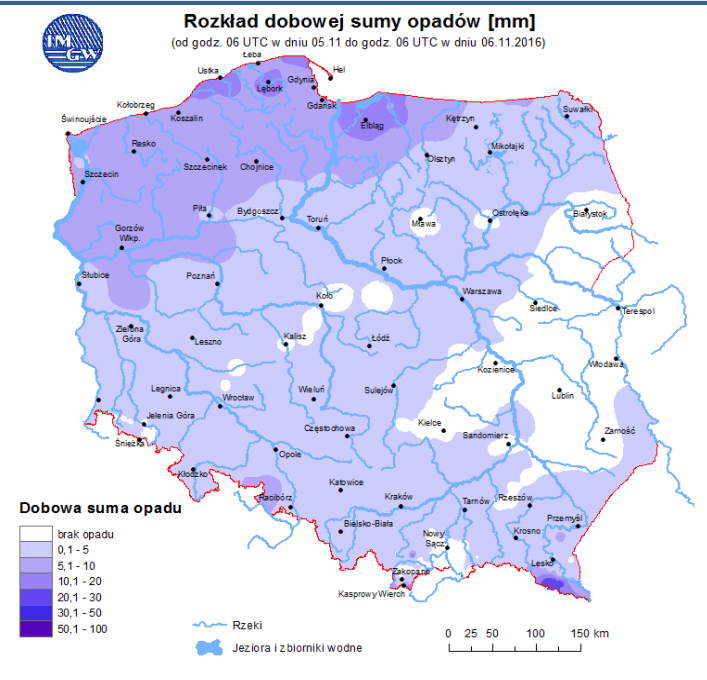
Stan wody na głównych rzekach Polski

Stan wody w rzekach 06.11.2016 godz. 06 UTC



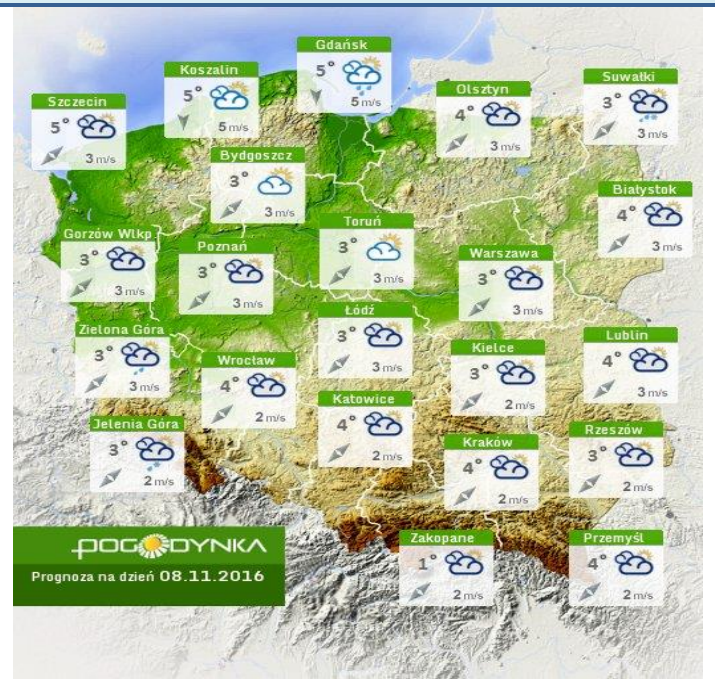
Rozkład dobowej sumy opadów

Rozkład dobowej sumy opadów [mm]
(od godz. 06 UTC w dniu 05.11 do godz. 06 UTC w dniu 06.11.2016)



Prognoza pogody dla Polski na dziś

Prognoza pogody dla Polski na jutro



Ostrzeżenia meteo

Ostrzeżenia hydro

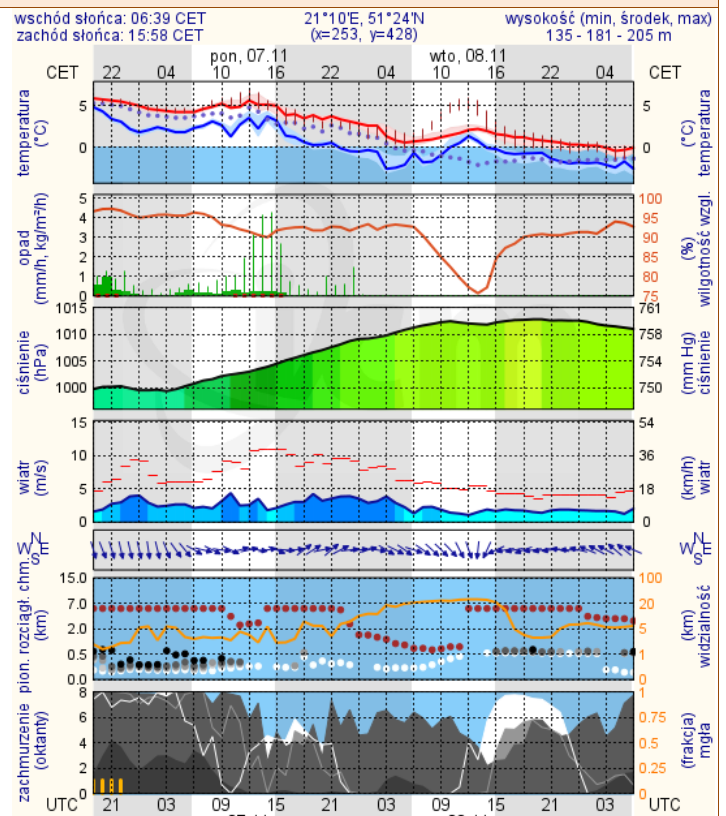
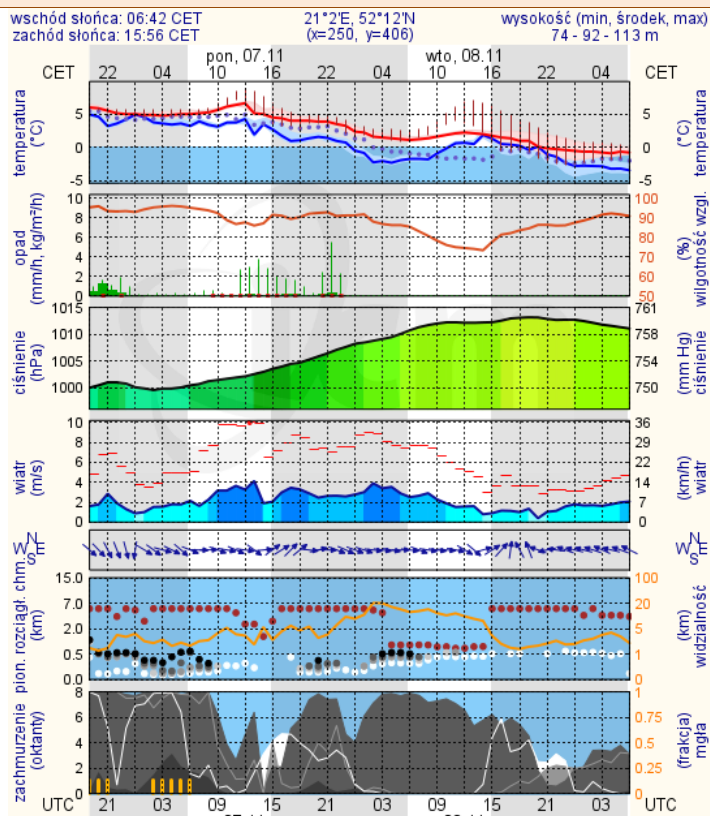
BRAK

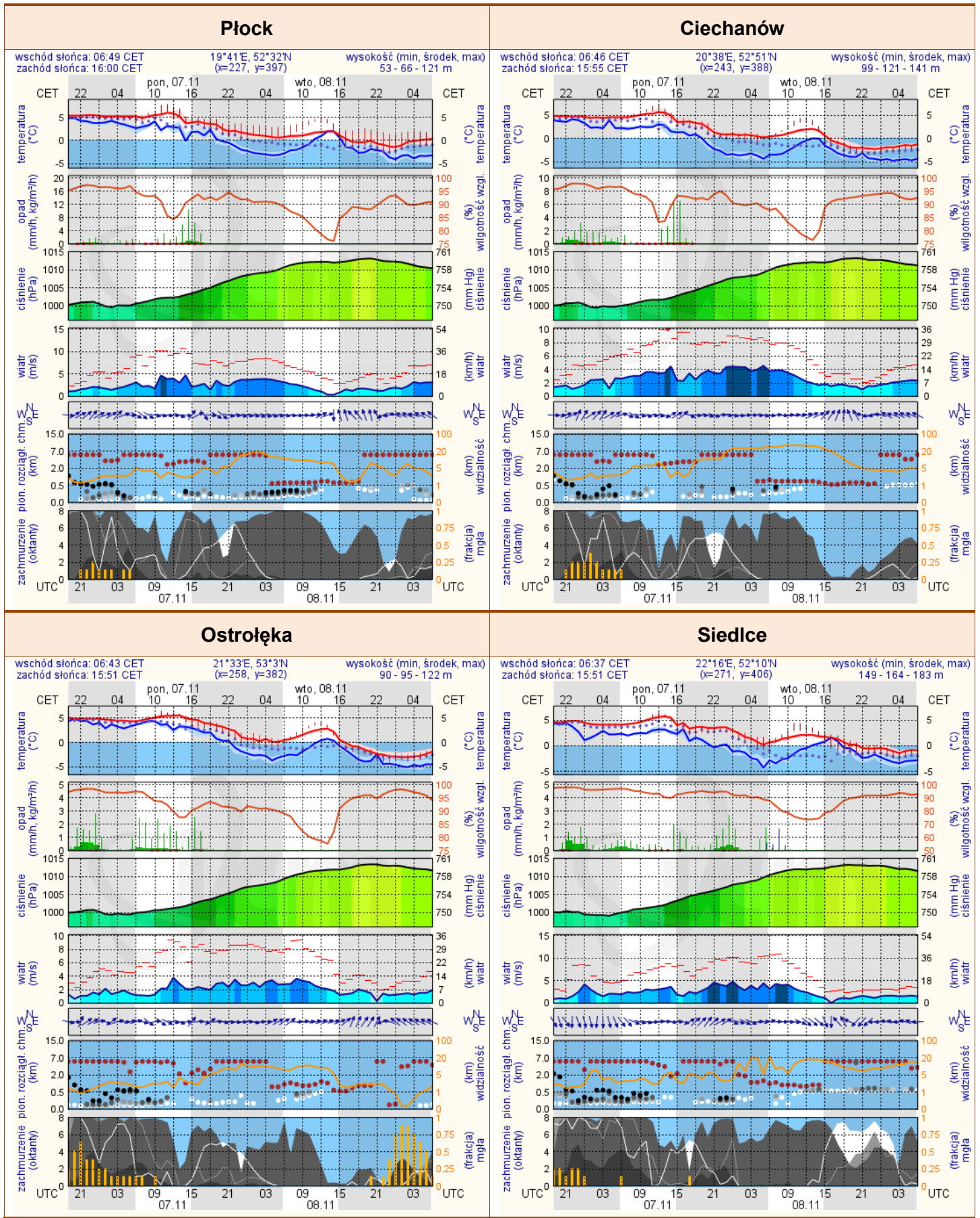
BRAK

METEOROGRAMY dla głównych miast województwa mazowieckiego:

Warszawa

Radom





meteo-um@icm.edu.pl

© 2007-2016 ICM, Uniwersytet Warszawski

meteo-um@icm.edu.pl

© 2007-2016 ICM, Uniwersytet Warszawski