



**BIULETYN INFORMACYJNY NR 315/2016**  
za okres od 05.11.2016 r. od godz. 8.00 do 06.11.2016 r. do godz.8.00

niedziela, dnia 06.11.2016 r.



**Najważniejsze zdarzenia z minionej doby**

- 1. Zwola** (pow. garwoliński) – pożar budynku, jedna ofiara śmiertelna.
- 2. Szczypiorno** (pow. nowodworski) – śmiertelne potrącenie pieszej.
- 3. Bromierzyk** (pow. płocki) – pożar budynku, dwie ofiary śmiertelne.

**ZESTAWIENIE DANYCH STATYSTYCZNYCH**  
za okres: 05.11 – 06.11.2016 r.

	<b>KOMENDA STOŁECZNA POLICJI</b>		<b>W analizowanym okresie</b>	<b>Od początku roku</b>
	1) Odnotowano wypadków	Ogółem	5	3096
	2) Ofiary śmiertelne w wypadkach drogowych/ kolejowych/ lotniczych		1/0/0	83/12/0
	3) Osoby ranne w wypadkach drogowych/kolejowych/lotniczych		4/0/0	2588/7/0
	4) Utonięcia /wychłodzenia		0/0	14/7
	<b>KOMENDA WOJEWÓDZKA POLICJI</b>		<b>W analizowanym okresie</b>	<b>Od początku roku</b>
	1) Odnotowano wypadków	Ogółem	4	2111
	2) Ofiary śmiertelne w wypadkach drogowych/ kolejowych/ lotniczych		1/0/0	233/8/2
	3) Osoby ranne w wypadkach drogowych/kolejowych/lotniczych		3/0/0	2520/6/1
	4) Utonięcia/wychłodzenia		0/0	32/8
	<b>KOMENDA WOJEWÓDZKA PAŃSTWOWEJ STRAŻY POŻARNEJ</b>		<b>W analizowanym okresie</b>	<b>Od początku roku</b>
	1) Liczba pożarów	ogółem	34	57460
	2) Ofiary śmiertelne w pożarach/zaczadzenia		3/0	37/5
	3) Osoby ranne w pożarach/zatrute CO		0/0	350/29
	<b>NADWIŚLAŃSKI ODDZIAŁ STRAŻY GRANICZNEJ</b>		<b>W dniu 05.11.2016</b>	<b>Od 01.01.2016</b>
	1) Ruch graniczny: schengen/non-schengen		22908/13444	9645250/4361435
	2) Złożone wnioski o nadanie statusu uchodźcy		0	708
	3) Cudzoziemcy, którym odmówiono wjazdu do RP/zatrzymano		1/2	412/1030

**WYKAZ ZGROMADZEŃ PUBLICZNYCH, IMPREZ MASOWYCH I INNYCH WYDARZEŃ planowanych w dniu 06.11.2016 r.**

Godziny imprezy	Rodzaj imprezy	Miejsce/Trasa	Organizator	Liczba osób	Uwagi
całodobowo	zgromadzenie	pl. Krasińskich, przed gmachem Sądu Najwyższego	osoba prywatna	ok. 50	postępowanie uproszczone / zwrócenie uwagi władz i społeczeństwa na ponowne aresztowanie kolegi i weterana, byłego więźnia politycznego PRL - Zygmunta Miernika za proces tortowy wobec bezkarności zbrodniarzy komunistycznych
całodobowo	zgromadzenie	Al. Ujazdowskie 1/3, przed Kancelarią Prezesa Rady Ministrów	osoba prywatna	15-20 do kilkuset	zgromadzenie polega na rozłożeniu kilku namiotów w celach informacyjnych, dwa namioty mogą służyć również jako miejsce do spania, własne nagłośnienie, mały agregat prądowładczy / postępowanie uproszczone
6.00-20.00	dyplomatyczna	Al. Ujazdowskie 33/35 - Ambasada Bułgarii	Ambasada Bułgarii	bdb	punkt wyborczy w związku z wyborami prezydenckimi i ogólnokrajowym referendum w Bułgarii
10.00-18.00	zgromadzenie	Al. Ujazdowskie 1/3, przed Kancelarią Prezesa Rady Ministrów	osoba prywatna	do 11	bojkot "KOD-u"
18.00	masowa sportowa podwyższonego ryzyka	ul. Łazienkowska 3 - stadion Legii Warszawa	Legia Warszawa	bdb	mecz piłki nożnej Ekstraklasy Legia Warszawa - Cracovia Kraków

**ZAGROŻENIA ŚRODOWISKA**
**Wyniki pomiarów zanieczyszczeń powietrza za minioną dobę [w µg/m<sup>3</sup>] na automatycznych stacjach WIOŚ w Warszawie**

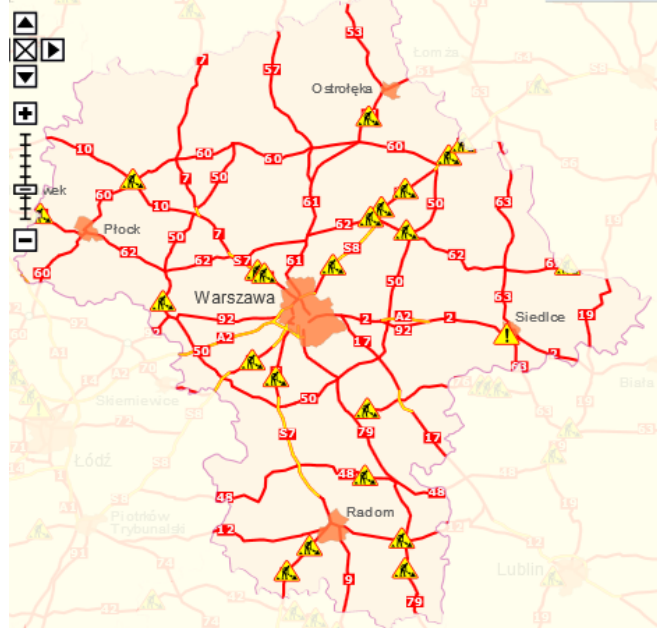
DATA	05-11-2016		Kalendarz		Prezentuj dane							
Stacja	PM10		NO2		CO		O3		SO2-S1		SO2-S24	
	µg/m3	% LV	µg/m3	% LV	µg/m3	% LV	µg/m3	% LV	µg/m3	% LV	µg/m3	% LV
Belsk-IGFPAN			20.5	10.22	432	4.32	39	32.37	11.8	3.37	6.2	4.94
Granica-KPN			24.6	12.27			36.4	30.21	13.3	3.79	7.4	5.9
Guty Duże			22.8	11.37			38.3	31.78	5.4	1.54	2.5	1.99
Legionowo-Zegrzyńska			23	11.47			42.1	34.94	13.7	3.91	6.7	5.34
Otwock-Brzozowa			32.5	16.21	984	9.84	41.5	34.44	48.8	13.92	21.3	16.97
Piastów-Pułaskiego			35.3	17.61			33.9	28.13	32.2	9.19	13.4	10.68
Płock-Reja	31.3	61.98	27.4	13.67	577	5.77	34.6	28.71	7.4	2.11	5.6	4.46
Płock-Gimnazjum			26.3	13.12	306	3.06	27.9	23.15	11.4	3.25	9.4	7.49
Radom-Tochtermana	28.1	55.64	34.7	17.31	906	9.06	37.9	31.45	11.1	3.17	7.2	5.74
Siedlce-Konarskiego	34.9	69.11	23.8	11.87	906	9.06	43.3	35.93	9.3	2.65	4.1	3.27
Warszawa-Komunikacyjna	49.8	98.61	55	27.43	1064	10.64						
Warszawa-Marszałkowska	47.9	94.85	70	34.91	1049	10.49						
Warszawa-Podleśna							22.5	18.67				
Warszawa-Targówek	45.7	90.5	37.5	18.7	704	7.04	30.6	25.39	28.6	8.16	12.1	9.64
Warszawa-Ursynów	36.6	72.48	28.7	14.31			24.8	20.58	34.6	9.87	15.5	12.35
Żyrardów-Roosevelta												

Bardzo dobry	Powysza tabela przedstawia następujące parametry dla doby wskazanej w górnym oknie (domyślnie jest to doba poprzedzająca aktualną):
Dobry	O <sub>3</sub> - maksymalna średnia 8-godzinna
Umiarkowanie dobry	CO - maksymalna średnia 8-godzinna
Dostateczny	NO <sub>2</sub> - maksymalna średnia 1-godzinna
Zły	SO <sub>2</sub> -S1 - maksymalna średnia 1-godzinna
Bardzo zły	SO <sub>2</sub> -S24 - średnia 24-godzinna
brak pomiaru	PM10 - średnia 24-godzinna

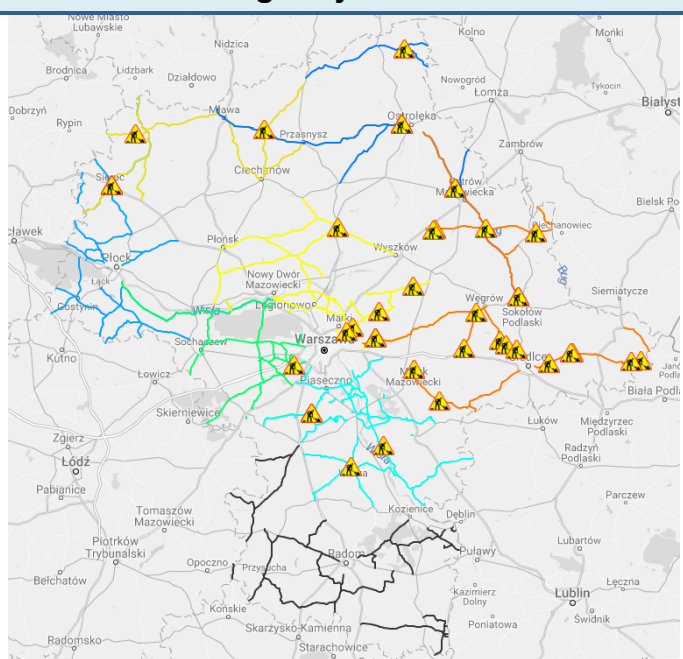
# Utrudnienia na drogach

## Drogi krajowe

Oddziały



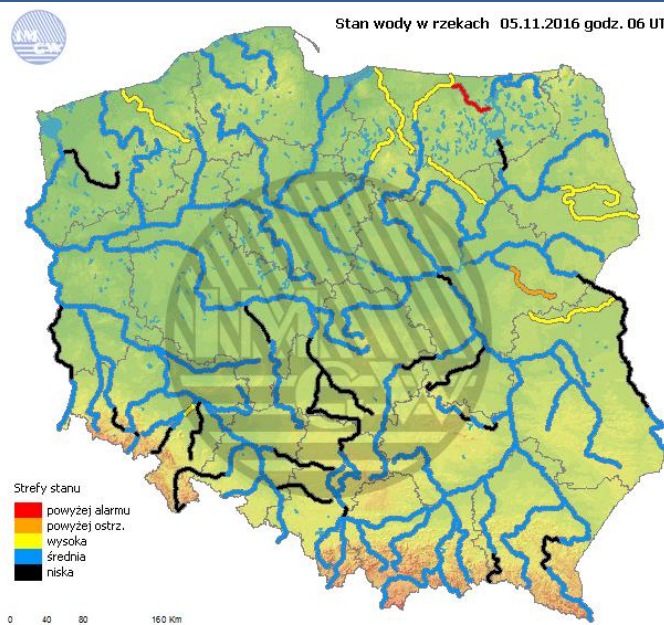
## Drogi wojewódzkie



# INFORMACJE HYDROLOGICZNO - METEOROLOGICZNE

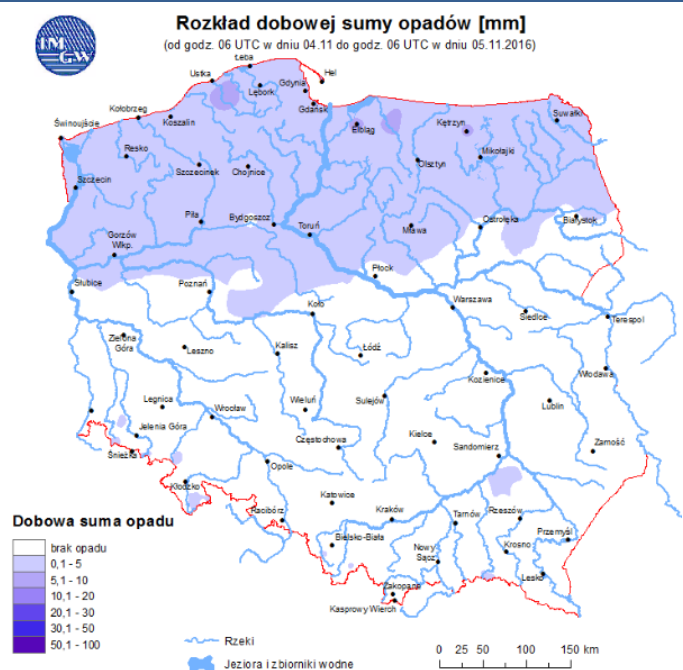
## Stan wody na głównych rzekach Polski

Stan wody w rzekach 05.11.2016 godz. 06 UTC



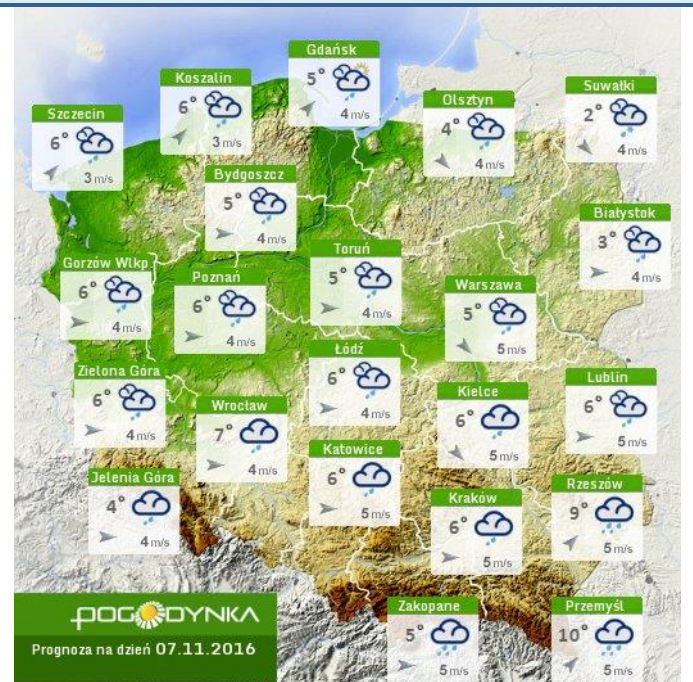
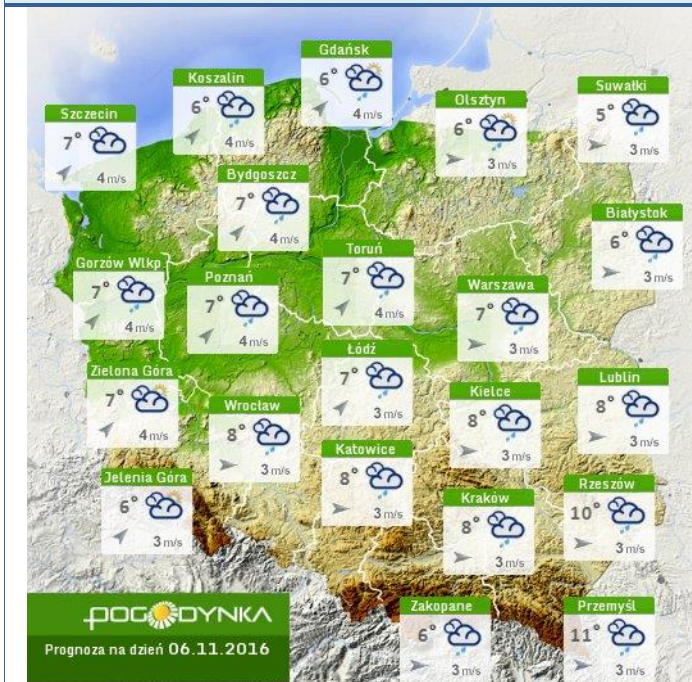
## Rozkład dobowej sumy opadów

Rozkład dobowej sumy opadów [mm]  
(od godz. 06 UTC w dniu 04.11 do godz. 06 UTC w dniu 05.11.2016)



## Prognoza pogody dla Polski na dziś

## Prognoza pogody dla Polski na jutro



### Ostrzeżenia meteo

### Ostrzeżenia hydro

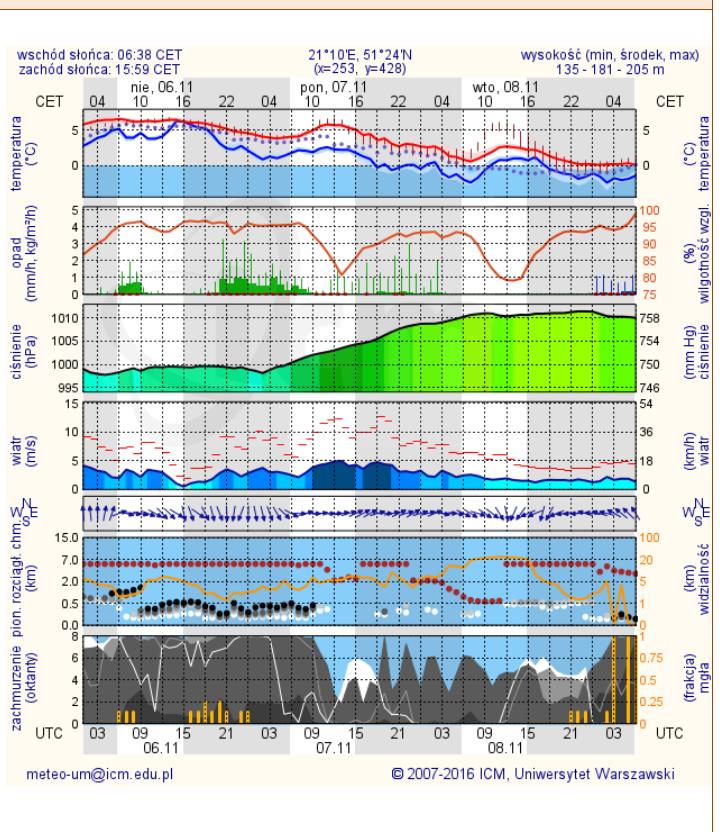
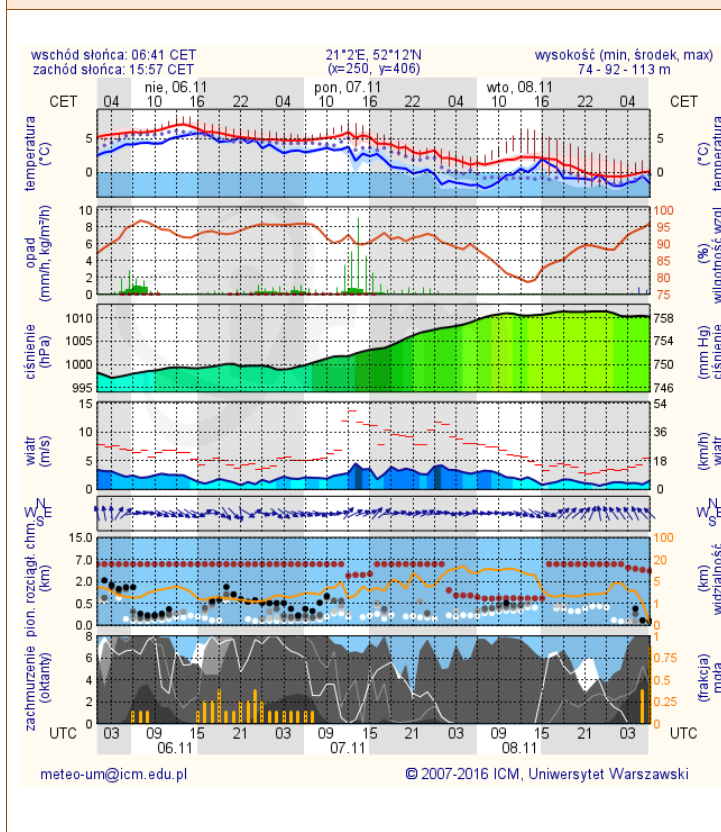
**BRAK**

**BRAK**

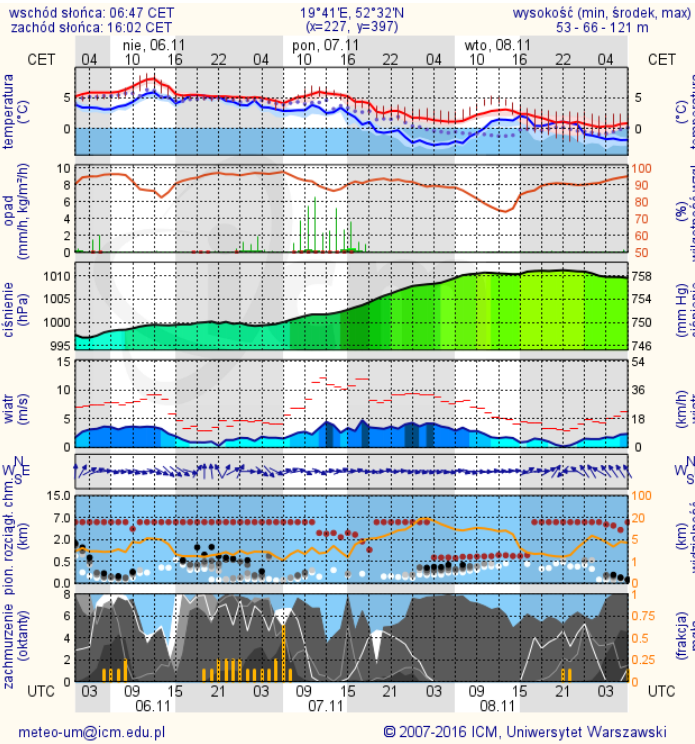
## METEOROGRAMY dla głównych miast województwa mazowieckiego:

### Warszawa

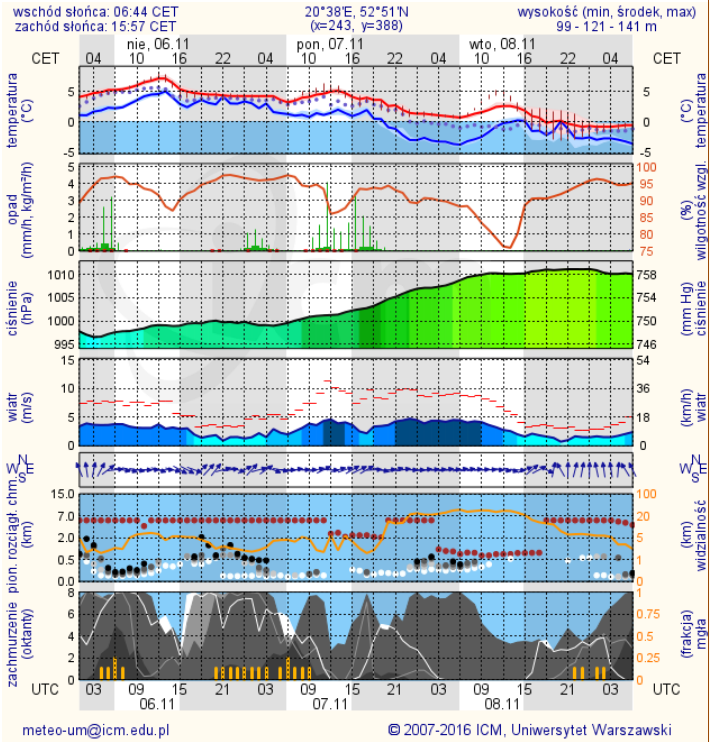
### Radom



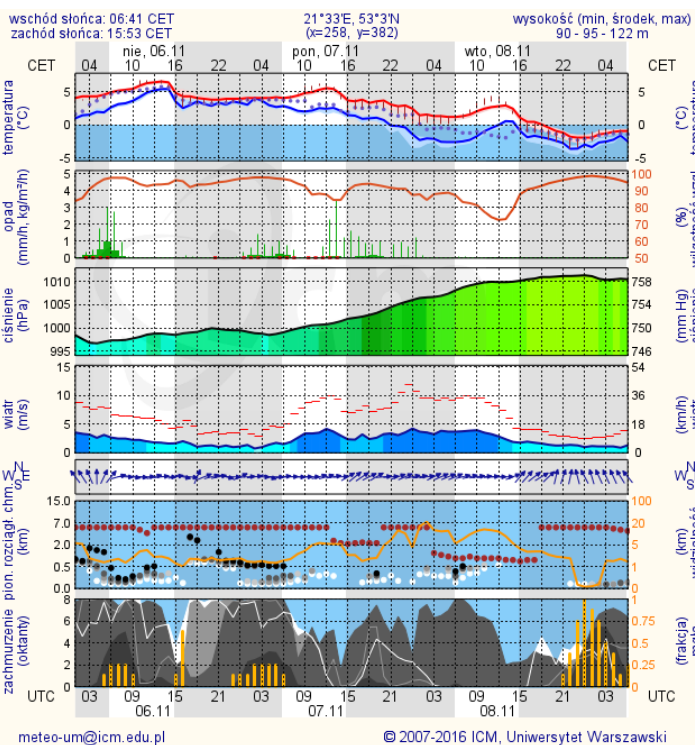
## Płock



## Ciechanów



## Ostrołęka



## Siedlce

