



**BIULETYN INFORMACYJNY NR 313/2016**  
za okres od 03.11.2016 r. od godz. 8.00 do 04.11.2016 r. do godz.8.00

piątek, dnia 04.11.2016 r.

	<b>Najważniejsze zdarzenia z minionej doby</b>
	1. Nie było.

**ZESTAWIENIE DANYCH STATYSTYCZNYCH**  
za okres: 03.11 – 04.11.2016 r.

	KOMENDA STOŁECZNA POLICJI	W analizowanym okresie	Od początku roku	
	1) Odnotowano wypadków	Ogółem	3	3080
	2) Ofiary śmiertelne w wypadkach drogowych/ kolejowych/ lotniczych	0/0/0	82/12/0	
	3) Osoby ranne w wypadkach drogowych/kolejowych/lotniczych	3/0/0	2569/7/0	
	4) Utonięcia /wychłodzenia	0/0	14/7	
	KOMENDA WOJEWÓDZKA POLICJI	W analizowanym okresie	Od początku roku	
	1) Odnotowano wypadków	Ogółem	4	2101
	2) Ofiary śmiertelne w wypadkach drogowych/ kolejowych/ lotniczych	0/0/0	232/8/2	
	3) Osoby ranne w wypadkach drogowych/kolejowych/lotniczych	7/0/0	2510/6/1	
	4) Utonięcia/wychłodzenia	0/0	32/8	
	KOMENDA WOJEWÓDZKA PAŃSTWOWEJ STRAŻY POŻARNEJ	W analizowanym okresie	Od początku roku	
	1) Liczba pożarów	ogółem	31	57387
	2) Ofiary śmiertelne w pożarach/zaczadzenia	0/0	33/5	
	3) Osoby ranne w pożarach/zatrute CO	1/0	346/29	
	NADWIŚLAŃSKI ODDZIAŁ STRAŻY GRANICZNEJ	W dniu 03.11.2016	Od 01.01.2016	
	1) Ruch graniczny: schengen/non-schengen	27283/14607	9590160/4333889	
	2) Złożone wnioski o nadanie statusu uchodźcy	9	707	
	3) Cudzoziemcy, którym odmówiono wjazdu do RP/zatrzymano	1/4	410/1026	

WYKAZ ZGROMADZEŃ PUBLICZNYCH, IMPREZ MASOWYCH I INNYCH WYDARZEŃ planowanych w dniu 04.11.2016 r.

Godziny imprezy	Rodzaj imprezy	Miejsce/Trasa	Organizator	Liczba uczestników	Uwagi
10.00-18.00	zgromadzenie	Al. Ujazdowskie 1/3, przed Kancelarią Prezesa Rady Ministrów	osoba prywatna	do 11	bojkot "KOD-u"

## ZAGROŻENIA ŚRODOWISKA

Wyniki pomiarów zanieczyszczeń powietrza za minioną dobę [w µg/m<sup>3</sup>] na automatycznych stacjach WIOŚ w Warszawie

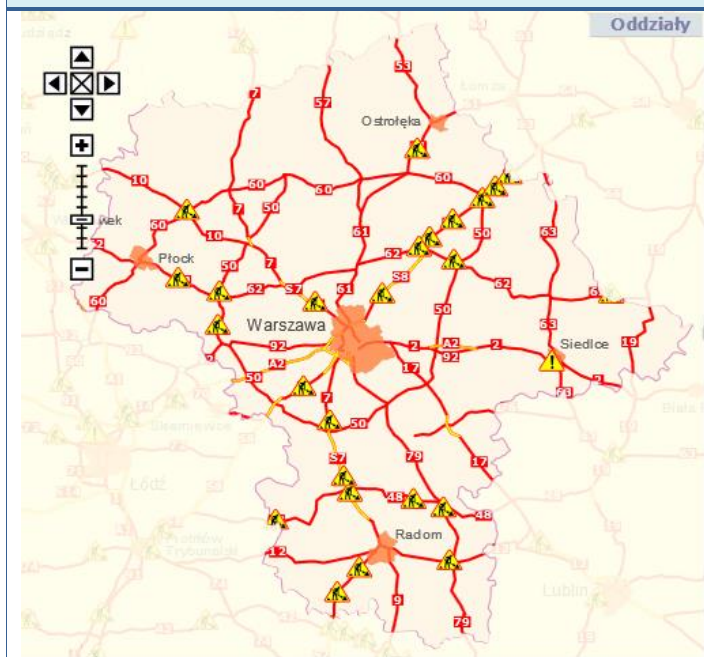
DATA	03-11-2016		< > Kalendarz		Prezentuj dane							
Stacja	PM10		NO2		CO		O3		SO2-S1		SO2-S24	
	µg/m3	% LV	µg/m3	% LV	µg/m3	% LV	µg/m3	% LV	µg/m3	% LV	µg/m3	% LV
Belsk-IGFPAN			5.1	2.54	220	2.2	47.8	39.67	4.3	1.23	2.9	2.31
Granica-KPN			7	3.49			51.2	42.49	4.7	1.34	2.3	1.83
Guty Duże			2.7	1.35			47.9	39.75	0.2	0.06	-0.1	-0.08
Legionowo-Zegrzyńska			10.2	5.09			49.5	41.08	2.2	0.63	1.8	1.43
Otwock-Brzozowa			17.8	8.88	400	4	46.9	38.92	4.2	1.2	2.5	1.99
Piastów-Pułaskiego			30.5	15.21			45.6	37.84	9.9	2.82	5.8	4.62
Płock-Reja	7.7	15.25	21.1	10.52	314	3.14	44.7	37.1	2.6	0.74	1.5	1.2
Płock-Gimnazjum			13.6	6.78			40.3	33.44	3.4	0.97	0.9	0.72
Radom-Tochtermana	12.4	24.55	23.2	11.57	713	7.13	41.7	34.61	5	1.43	3	2.39
Siedlce-Konarskiego	10.7	21.19	12.2	6.08	450	4.5	52.4	43.49	2.8	0.8	1.3	1.04
Warszawa-Komunikacyjna	21.7	42.97	64.4	32.12	679	6.79						
Warszawa-Marszałkowska	13.2	26.14	42.4	21.15	373	3.73						
Warszawa-Podleśna							42.5	35.27				
Warszawa-Targówek	10.8	21.39	49.4	24.64	439	4.39	37.2	30.87	79	22.54	28.6	22.79
Warszawa-Ursynów	14.1	27.92	34.6	17.26			32.1	26.64	12.4	3.54	6.9	5.5
Żyrardów-Roosevelta	7.2	14.26										

Bardzo dobry	Powyższa tabela przedstawia następujące parametry dla doby wskazanej w górnym oknie (domyślnie jest to doba poprzedzająca aktualną):
Dobry	O <sub>3</sub> - maksymalna średnia 8-godzinna
Umiarkowanie	CO - maksymalna średnia 8-godzinna
Dostateczny	NO <sub>2</sub> - maksymalna średnia 1-godzinna
Zły	SO <sub>2</sub> -S1 - maksymalna średnia 1-godzinna
Bardzo zły	SO <sub>2</sub> -S24 - średnia 24-godzinna
brak pomiaru	PM10 - średnia 24-godzinna

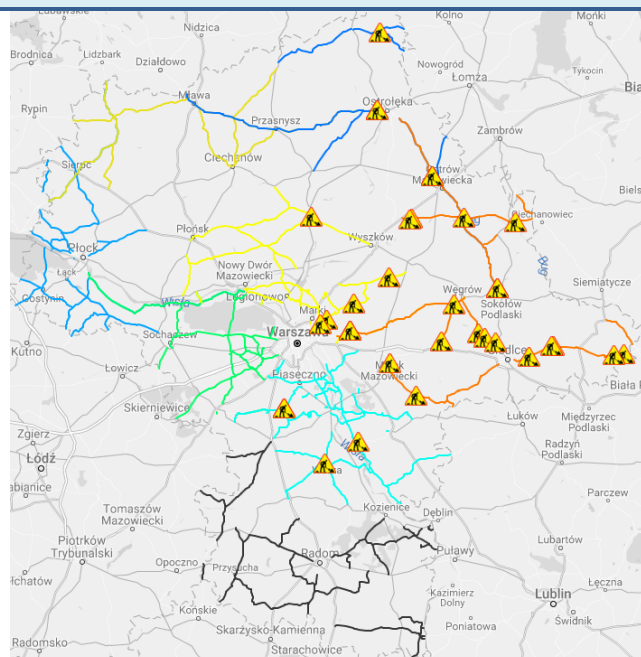
# Utrudnienia na drogach

## Drogi krajowe

Oddziały



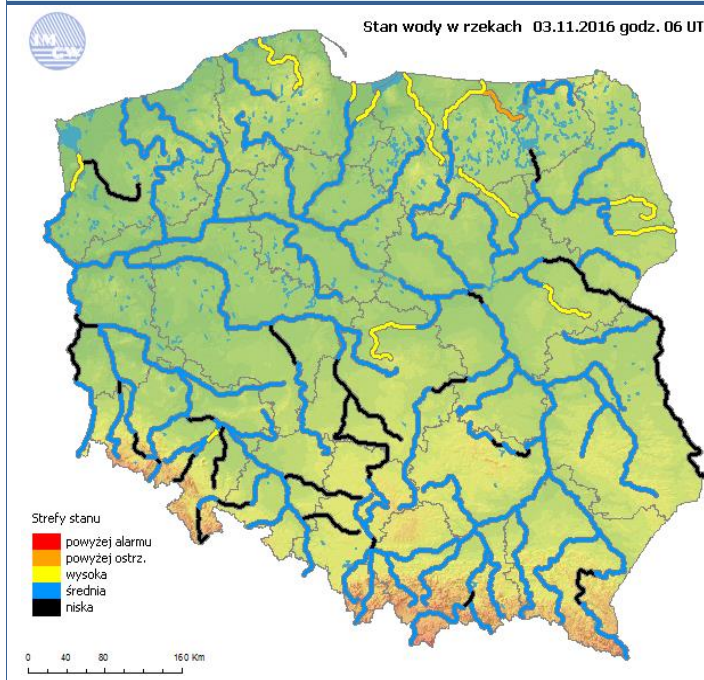
## Drogi wojewódzkie



# INFORMACJE HYDROLOGICZNO - METEOROLOGICZNE

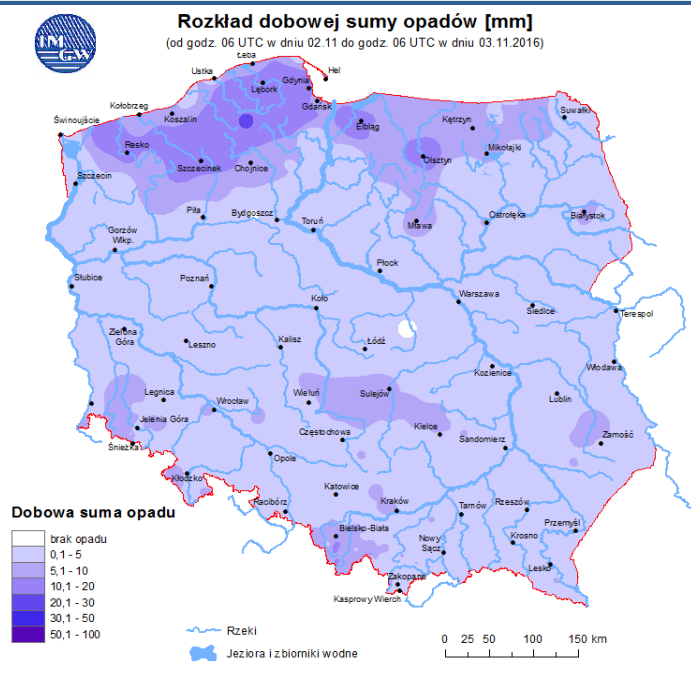
## Stan wody na głównych rzekach Polski

Stan wody w rzekach 03.11.2016 godz. 06 UTC



## Rozkład dobowej sumy opadów

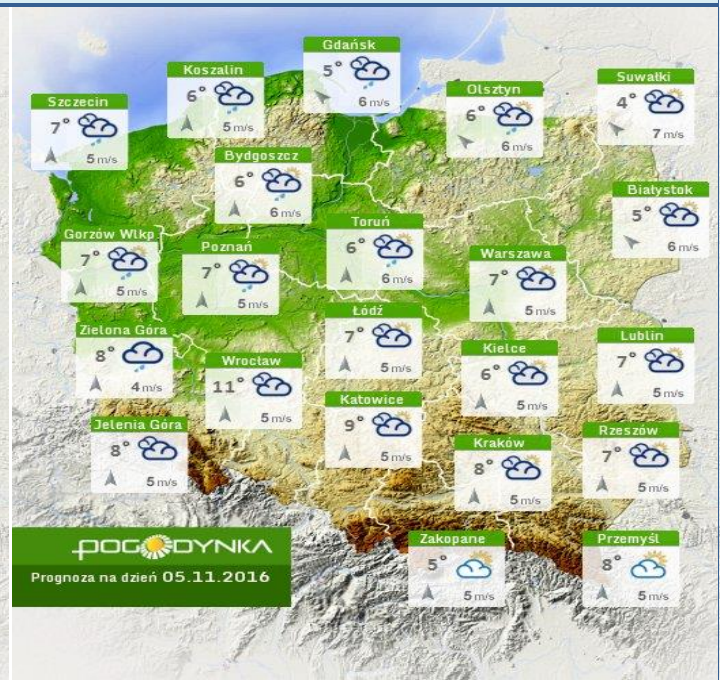
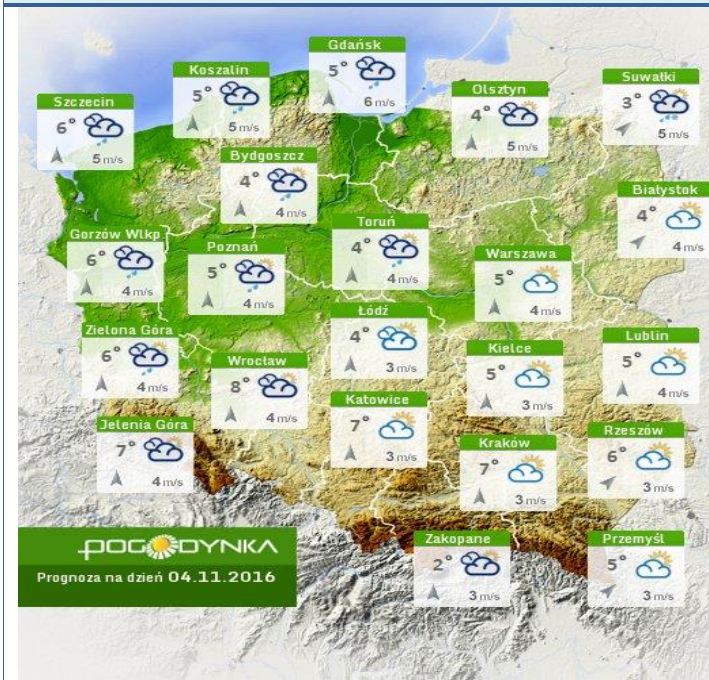
Rozkład dobowej sumy opadów [mm]  
(od godz. 06 UTC w dniu 02.11 do godz. 06 UTC w dniu 03.11.2016)





## Prognoza pogody dla Polski na dziś

## Prognoza pogody dla Polski na jutro



### Ostrzeżenia meteo

### Ostrzeżenia hydro

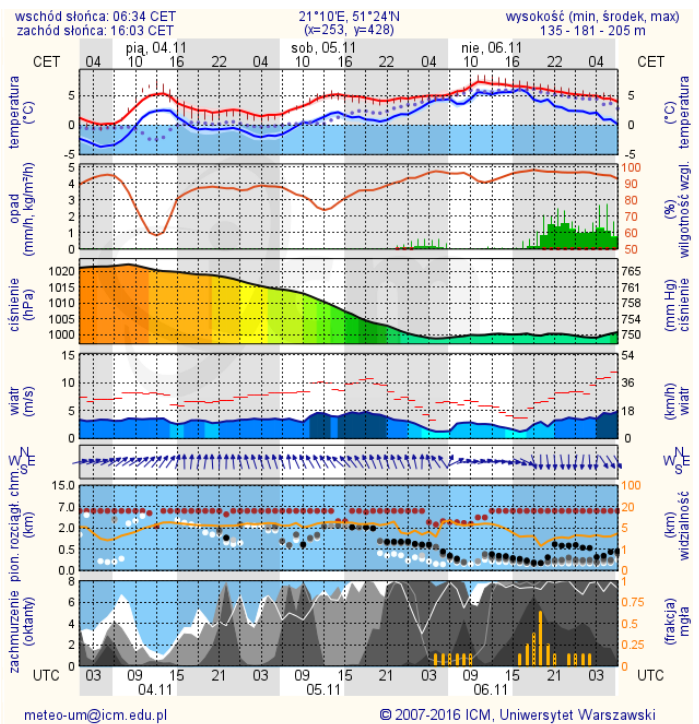
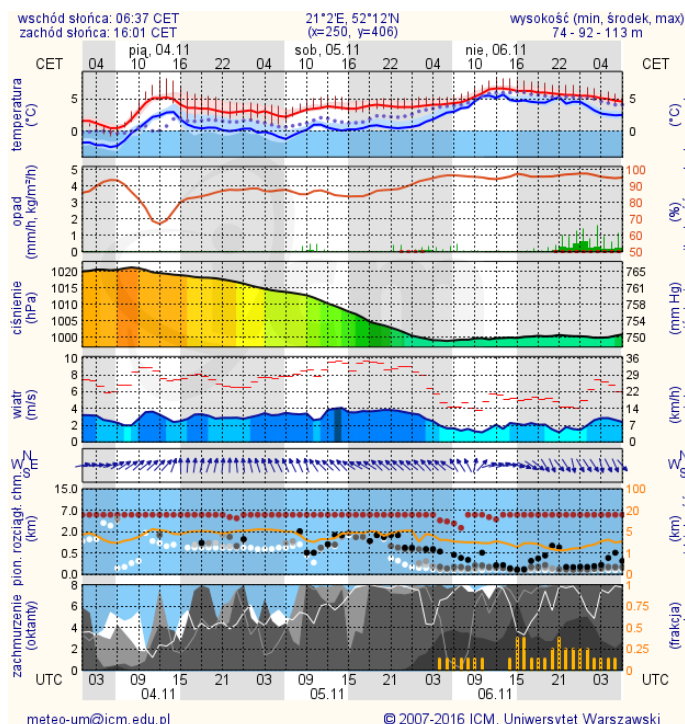
**BRAK**

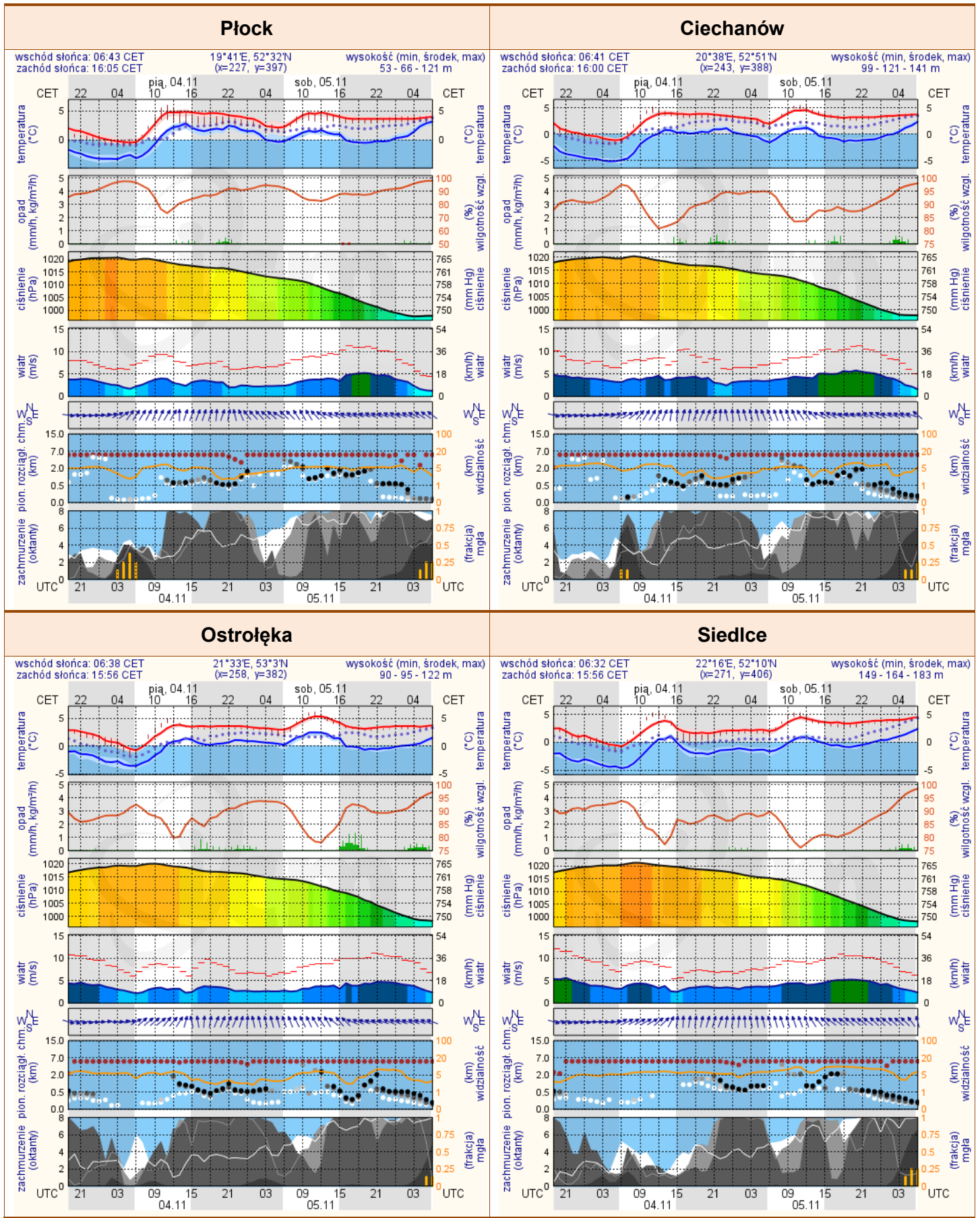
**BRAK**

## METEOROGRAMY dla głównych miast województwa mazowieckiego:

### Warszawa

### Radom





meteo-um@icm.edu.pl

© 2007-2016 ICM, Uniwersytet Warszawski

meteo-um@icm.edu.pl

© 2007-2016 ICM, Uniwersytet Warszawski