



BIULETYN INFORMACYJNY NR 310/2016
za okres od 31.10.2016 r. od godz. 8.00 do 01.11.2016 r. do godz.8.00

wtorek, dnia 01.11.2016 r.



Najważniejsze zdarzenia z minionej doby

1. **Warszawa** – anonimowa informacja o podłożeniu "bomby" przed Pałacem Prezydenckim.

ZESTAWIENIE DANYCH STATYSTYCZNYCH
za okres: 31.10. – 01.11.2016 r.

	KOMENDA STOŁECZNA POLICJI		W analizowanym okresie	Od początku roku
	1) Odnotowano wypadków	Ogółem	7	3066
	2) Ofiary śmiertelne w wypadkach drogowych/ kolejowych/ lotniczych		1/0/0	81/12/0
	3) Osoby ranne w wypadkach drogowych/kolejowych/lotniczych		9/0/0	2556/7/0
	4) Utonięcia /wychłodzenia		0/0	14/7
	KOMENDA WOJEWÓDZKA POLICJI		W analizowanym okresie	Od początku roku
	1) Odnotowano wypadków	Ogółem	8	2081
	2) Ofiary śmiertelne w wypadkach drogowych/ kolejowych/ lotniczych		0/0/0	231/7/2
	3) Osoby ranne w wypadkach drogowych/kolejowych/lotniczych		9/0/0	2486/5/1
	4) Utonięcia/wychłodzenia		0/0	32/8
	KOMENDA WOJEWÓDZKA PAŃSTWOWEJ STRAŻY POŻARNEJ		W analizowanym okresie	Od początku roku
	1) Liczba pożarów	ogółem	26	57319
	2) Ofiary śmiertelne w pożarach/zaczadzenia		0/0	33/5
	3) Osoby ranne w pożarach/zatrute CO		0/0	342/29
	NADWIŚLAŃSKI ODDZIAŁ STRAŻY GRANICZNEJ		W dniu 31.10.2016	Od 01.01.2016
	1) Ruch graniczny: schengen/non-schengen		28872/11996	9512179/4292269
	2) Złożone wnioski o nadanie statusu uchodźcy		3	694
	3) Cudzoziemcy, którym odmówiono wjazdu do RP/zatrzymano		1/2	408/1017

WYKAZ ZGROMADZEŃ PUBLICZNYCH, IMPREZ MASOWYCH I INNYCH WYDARZEŃ planowanych w dniu 01.11.2016 r.

Godziny imprezy	Rodzaj imprezy	Miejsce/Trasa	Organizator	Liczba uczestników	Uwagi
całodobowo	inne	teren garnizonu stołecznego	Komenda Stołeczna Policji	-	działania "Znicz 2016"
0.00-24.00	zgromadzenie	Al. Ujazdowskie 1/3, przed Kancelarią Prezesa Rady Ministrów	osoba prywatna	15-20	zgromadzenie promujące wartości demokratyczne / postępowanie uproszczone
10.00-18.00	zgromadzenie	Al. Ujazdowskie 1/3, przed Kancelarią Prezesa Rady Ministrów	osoba prywatna	do 11	bojkot "KOD-u"

ZAGROŻENIA ŚRODOWISKA
Wyniki pomiarów zanieczyszczeń powietrza za minioną dobę [w µg/m³] na automatycznych stacjach WIOŚ w Warszawie

DATA: 31-10-2016 < > Kalendarz Prezentuj dane

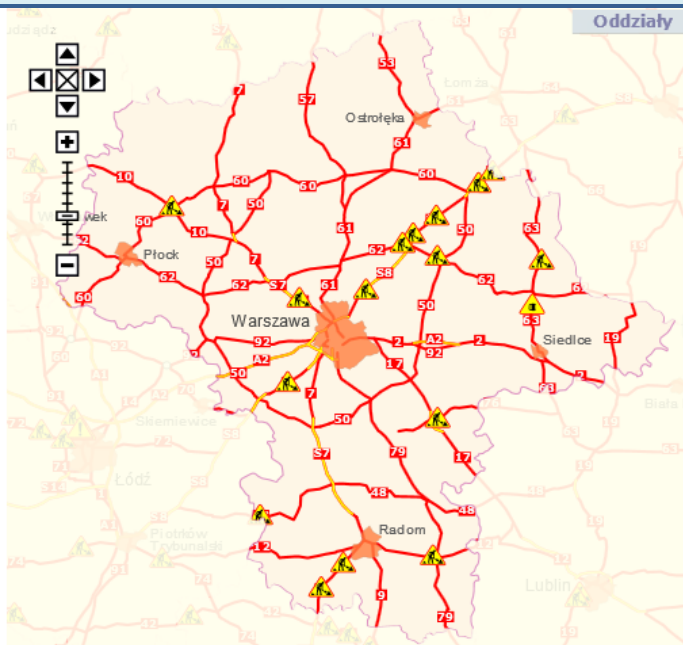
Stacja	PM10		NO2		CO		O3		SO2-S1		SO2-S24	
	µg/m ³	% LV	µg/m ³	% LV	µg/m ³	% LV	µg/m ³	% LV	µg/m ³	% LV	µg/m ³	% LV
Belsk-IGFAN			13.3	6.63	242	2.42	58	48.13	4.6	1.31	2.7	2.16
Granica-KPN			12.1	6.03			57	47.3	6.7	1.91	4.1	3.27
Guty Duże			3.7	1.85			59.3	49.21	0.2	0.08	-0.1	-0.08
Legionowo-Zegrzyńska			13.7	6.83			59.2	49.13	3.1	0.88	1.6	1.27
Otwock-Brzozowa			19.9	9.93	429	4.29	51.1	42.41	6.5	1.85	4	3.19
Piastów-Puławskiego			25.3	12.63			52.9	43.9	10.1	2.88	7.7	6.14
Płock-Raja	13.2	26.14	42.1	21	490	4.9	53.3	44.23	15.6	4.45	3.9	3.11
Płock-Gimnazjum			23	11.47	391	3.91	44.8	37.18	10.5	3	4	3.19
Radom-Tochtermana	13.4	26.53	21.9	10.92	719	7.19	46.8	38.84	4.3	1.23	3.3	2.63
Siedlce-Konarskiego	10.6	20.98	24.5	12.22	481	4.81	65.5	54.36	2.5	0.71	1.3	1.04
Warszawa-Komunikacyjna	15	29.7	64	31.92	644	6.44						
Warszawa-Marszałkowska	12.8	25.35	55.2	27.53	358	3.58						
Warszawa-Podlesna							51.5	42.74				
Warszawa-Targówek	10.5	20.79	33.3	16.61	499	4.99	47.6	39.5	8.9	2.54	2.5	1.99
Warszawa-Ursynów	12.2	24.16	28.5	14.21			39.6	32.86	17.5	4.99	8.1	6.45
Żyrardów-Roosevelta	12.6	24.95										

Barczo dobry Powyższa tabela przedstawia następujące parametry dla doby wskazanej w górnym oknie (domyślnie jest to doba poprzedzająca aktualną):
Dobry O₃ - m. maksymalna średnia 8-godzinna
Umiarko wany CO - m. maksymalna średnia 8-godzinna
Dostateczny NO₂ - maksymalna średnia 1-godzinna
Zły SO₂-S1 - maksymalna średnia 1-godzinna
Barczo zły SO₂-S24 - średnia 24-godzinna
brak pomiaru PM10 - średnia 24-godzinna

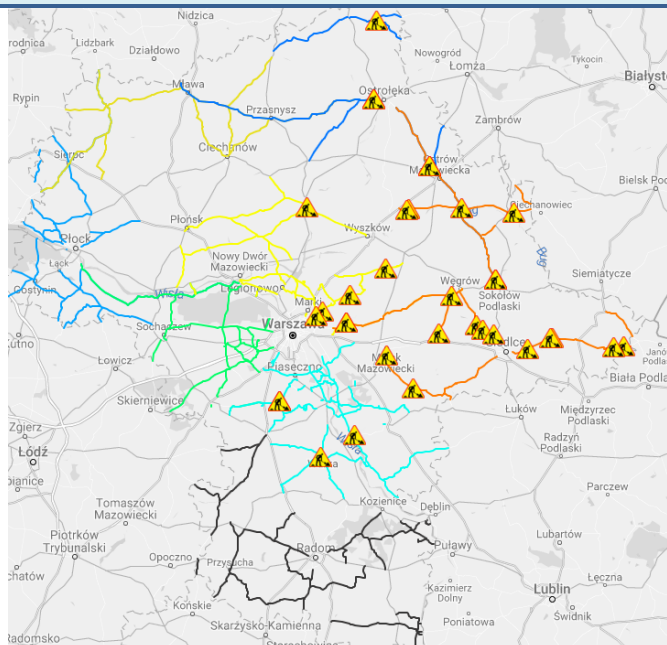
Utrudnienia na drogach

Drogi krajowe

Oddziały



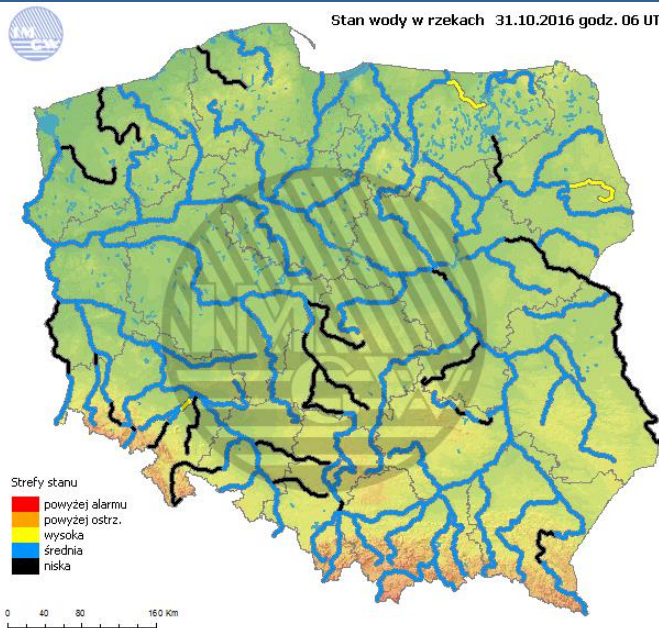
Drogi wojewódzkie



INFORMACJE HYDROLOGICZNO - METEOROLOGICZNE

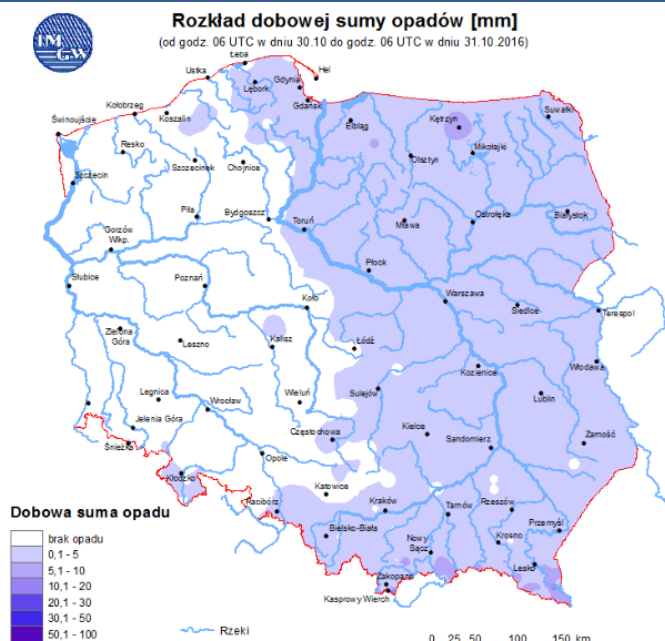
Stan wody na głównych rzekach Polski

Stan wody w rzekach 31.10.2016 godz. 06 UTC



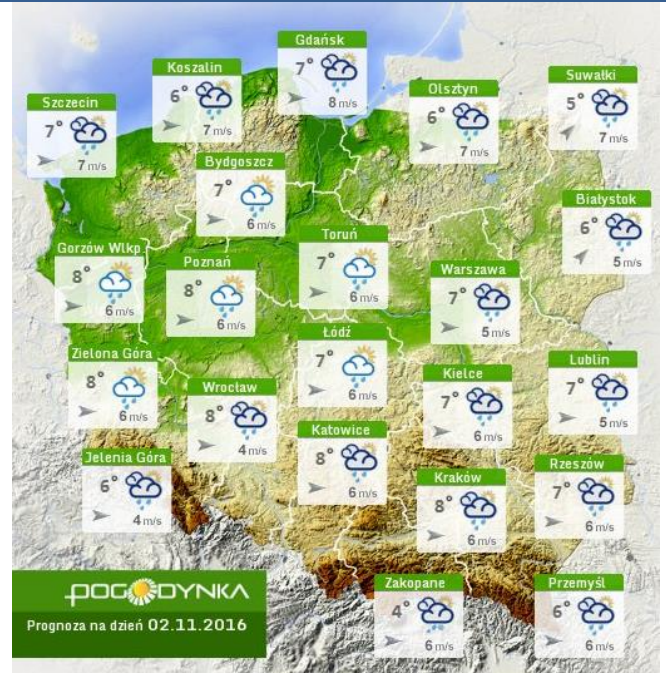
Rozkład dobowej sumy opadów

Rozkład dobowej sumy opadów [mm]
(od godz. 06 UTC w dniu 30.10 do godz. 06 UTC w dniu 31.10.2016)



Prognoza pogody dla Polski na dziś

Prognoza pogody dla Polski na jutro



Ostrzeżenia meteo

Ostrzeżenia hydro

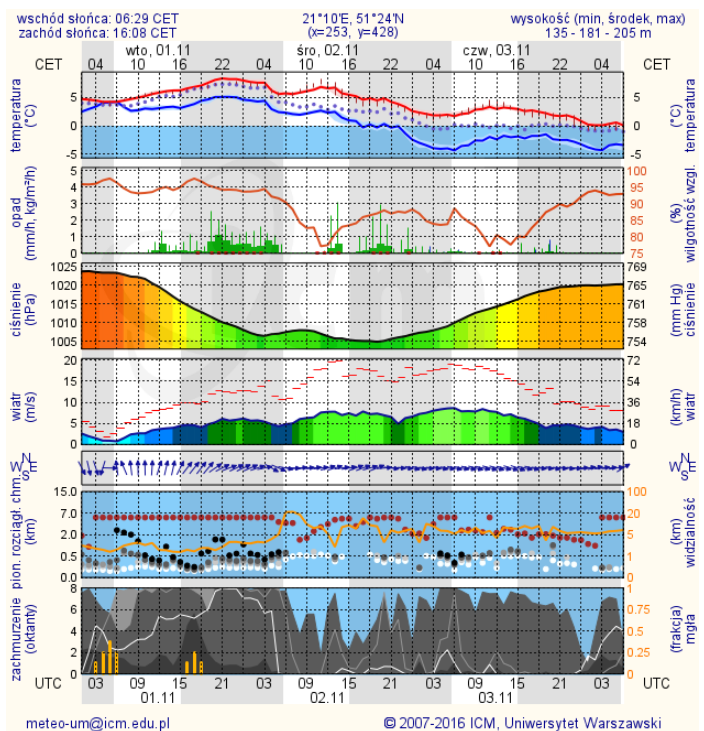
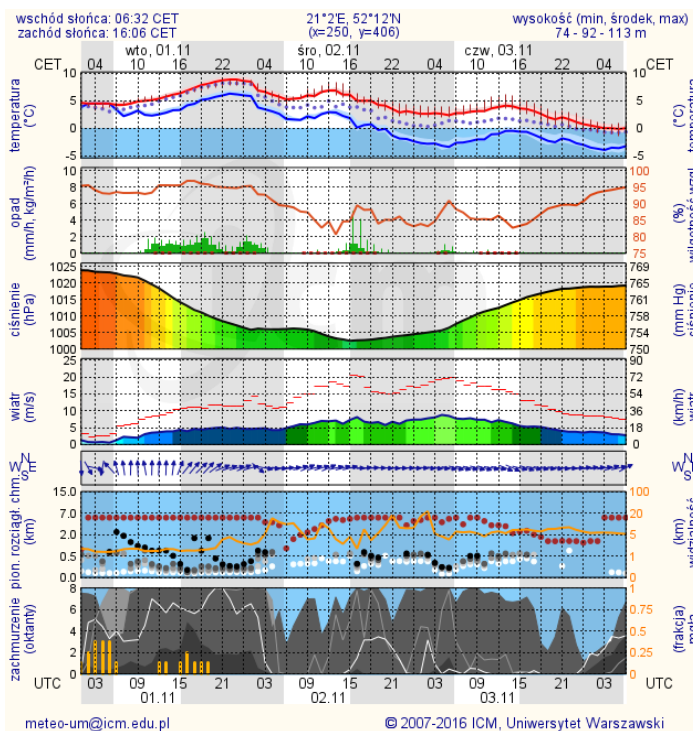
BRAK

BRAK

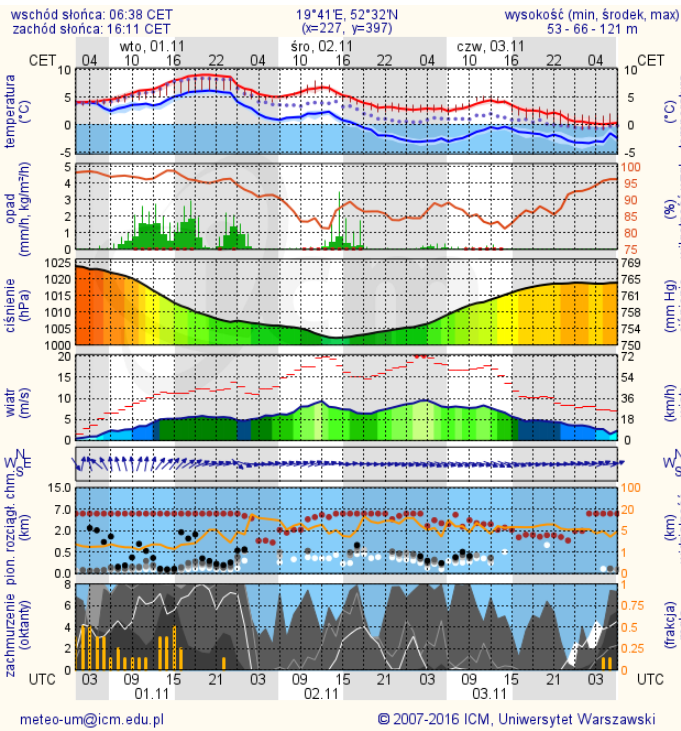
METEOROGRAMY dla głównych miast województwa mazowieckiego:

Warszawa

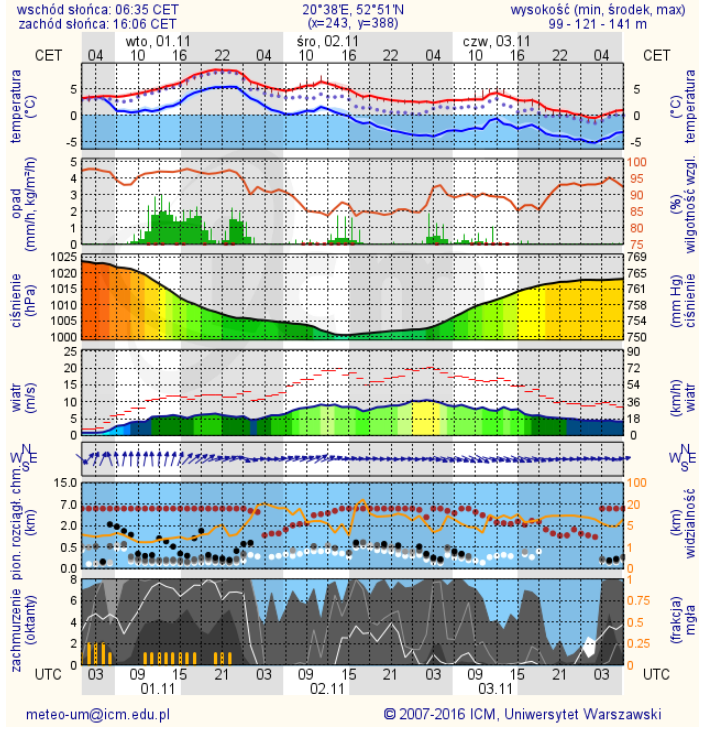
Radom



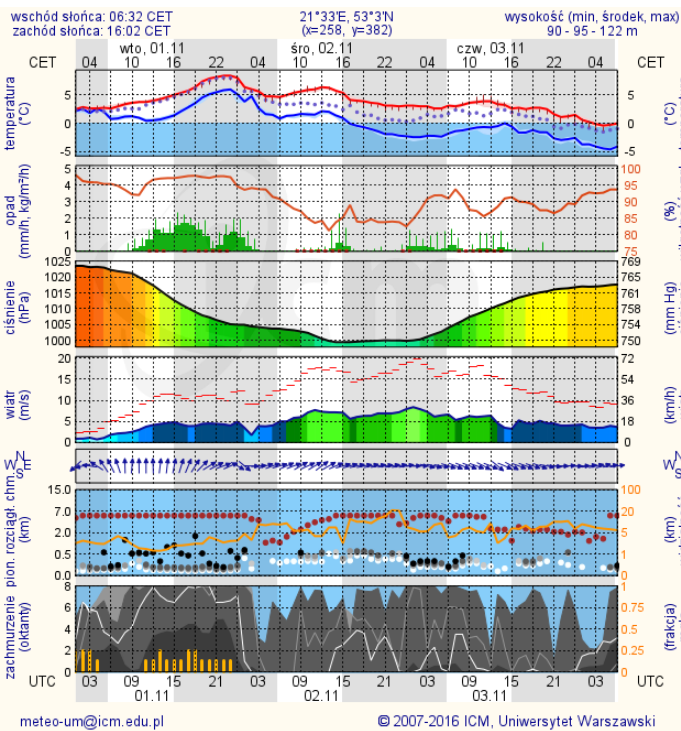
Płock



Ciechanów



Ostrołęka



Siedlce

