

**BIULETYN INFORMACYJNY NR 287/2016**  
za okres od 09.10.2016 r. od godz. 8.00 do 10.10.2016 r. do godz.8.00

poniedziałek, 10.10.2016 r.



**Najważniejsze zdarzenia z minionej doby**

1. **Modlin** pow. nowodworski – DK 62 zderzenie 2 pojazdów, 1 ofiara śmiertelna
2. **Prosenica** pow. ostrowski – zderzenie samochodu z autobusem na DK 8, 3 ofiary śmiertelne.

**ZESTAWIENIE DANYCH STATYSTYCZNYCH**  
za okres: 09.10. – 10.10.2016 r.

	<b>KOMENDA STOŁECZNA POLICJI</b>		<b>W analizowanym okresie</b>	<b>Od początku roku</b>
	1) Odnotowano wypadków	Ogółem	9	2004
	2) Ofiary śmiertelne w wypadkach drogowych/ kolejowych/ lotniczych		1/0/0	75/12/0
	3) Osoby ranne w wypadkach drogowych/kolejowych/lotniczych		16/0/0	2377/7/0
	4) Utonięcia /wychłodzenia		0/0	14/7
	<b>KOMENDA WOJEWÓDZKA POLICJI</b>		<b>W analizowanym okresie</b>	<b>Od początku roku</b>
	1) Odnotowano wypadków	Ogółem	8	1921
	2) Ofiary śmiertelne w wypadkach drogowych/ kolejowych/ lotniczych		4/0/0	218/6/2
	3) Osoby ranne w wypadkach drogowych/kolejowych/lotniczych		6/0/0	2283/5/1
	4) Utonięcia/wychłodzenia		1/0	31/8
	<b>KOMENDA WOJEWÓDZKA PAŃSTWOWEJ STRAŻY POŻARNEJ</b>		<b>W analizowanym okresie</b>	<b>Od początku roku</b>
	1) Liczba pożarów	ogółem	17	56761
	2) Ofiary śmiertelne w pożarach/zaczadzenia		0/0	30/5
	3) Osoby ranne w pożarach/zatrute CO		1/0	314/29
	<b>NADWIŚLAŃSKI ODDZIAŁ STRAŻY GRANICZNEJ</b>		<b>W dniu 09.10.2016</b>	<b>Od 01.01.2016</b>
	1) Ruch graniczny: schengen/non-schengen		34610/14116	8799301/3989688
	2) Złożone wnioski o nadanie statusu uchodźcy		0	629
	3) Cudzoziemcy, którym odmówiono wjazdu do RP/zatrzymano		3/2	374/917

**WYKAZ ZGROMADZEŃ PUBLICZNYCH, IMPREZ MASOWYCH I INNYCH WYDARZEŃ planowanych w dniu 10.10.2016 r.**

całodobowo	zgromadzenie	ul. Wiejska 4/6/8, przed gmachem Sejmu RP	osoba prywatna	ok. 15	poparcie ustawy 729 - postępowanie uproszczone (roztawione cztery namioty)
całodobowo	zgromadzenie	pl. Krasińskich, przed gmachem Sądu Najwyższego	osoba prywatna	ok. 50	postępowanie uproszczone / zwrócenie uwagi władz i społeczeństwa na ponowne aresztowanie kolegi i weterana, byłego więźnia politycznego PRL - Zygmunta Miernika za proces tortowy wobec bezkarności zbrodniarzy komunistycznych
całodobowo	zgromadzenie	Al. Ujazdowskie 1/3, przed Kancelarią Prezesa Rady Ministrów	osoba prywatna	15-20	zgromadzenie promujące wartości demokratyczne / postępowanie uproszczone
0.00-22.00	zgromadzenie	ul. Krakowskie Przedmieście 48/50, przed Pałacem Prezydenckim	osoba prywatna	20-200	upamiętnienie śmierci Lecha Kaczyńskiego w katastrofie lotniczej
8.00-22.00	zgromadzenie	ul. Krakowskie Przedmieście 48/50, przed Pałacem Prezydenckim	osoba prywatna	5-100	postępowanie uproszczone - zgromadzeni będą stali z transparentami, rozdawali ulotki, będzie roztawiony podest dla mówcy i sprzęt nagłaśniający
8.00-22.00	zgromadzenie	ul. Krakowskie Przedmieście 48/50, przed Pałacem Prezydenckim	osoba prywatna	200	upamiętnienie miesięcznicy śmierci Lecha Kaczyńskiego
8.00-22.00	zgromadzenie	ul. Krakowskie Przedmieście 15, od strony ul. Trębackiej, przed galerią Kordegarda	osoba prywatna	30	postępowanie uproszczone / bdb
10.00-18.00	zgromadzenie	Al. Ujazdowskie 1/3, przed Kancelarią Prezesa Rady Ministrów	osoba prywatna	10	bojkot "KOD-u"
11.00	inne	ul. Pożaryskiego 10 (Wawer) - obiekt sportowy "ZWAR"	PZPN	bdb	oficjalny trening drużyny narodowej piłki nożnej reprezentacji Polski, przed meczem eliminacyjnym do MŚ Rosja 2018: Polska - Armenia
12.00-22.00	zgromadzenie	ul. Krakowskie Przedmieście 48/50, przed Pałacem Prezydenckim	osoba prywatna	ok. 15	postępowanie uproszczone - przypomnienie najwyższym władzom RP o tragedii Włodzimierza Knurowskiego
14.00-15.30	zgromadzenie	pl. Bankowy 3/5, przed gmachem Mazowieckiego Urzędu Wojewódzkiego	Związek Nauczycielstwa Polskiego	1000	wyrażenie protestu przeciwko planowanym zmianom w systemie oświaty
18.00	inne	al. Poniatowskiego 1, PGE Narodowy	PZPN	bdb	oficjalny trening drużyny narodowej piłki nożnej reprezentacji Armenii, przed meczem eliminacyjnym do MŚ Rosja 2018: Polska - Armenia
18.00-22.00	zgromadzenie	ul. Krakowskie Przedmieście 48/50, przed Pałacem Prezydenckim	osoba prywatna	2000	oddanie hołdu ofiarom katastrofy w Smoleńsku
20.00-22.00	zgromadzenie	<u>zbiórka</u> , przed Archikatedrą Świętego Jana przy ul. Świętojańskiej 8, <u>przemarsz</u> Traktem Królewskim, przed Pałac Prezydencki przy ul. Krakowskie Przedmieście 48/50	osoba prywatna	2000	oddanie hołdu ofiarom katastrofy w Smoleńsku

# ZAGROŻENIA ŚRODOWISKA

Wyniki pomiarów zanieczyszczeń powietrza za minioną dobę [w  $\mu\text{g}/\text{m}^3$ ] na automatycznych stacjach WIOŚ w Warszawie

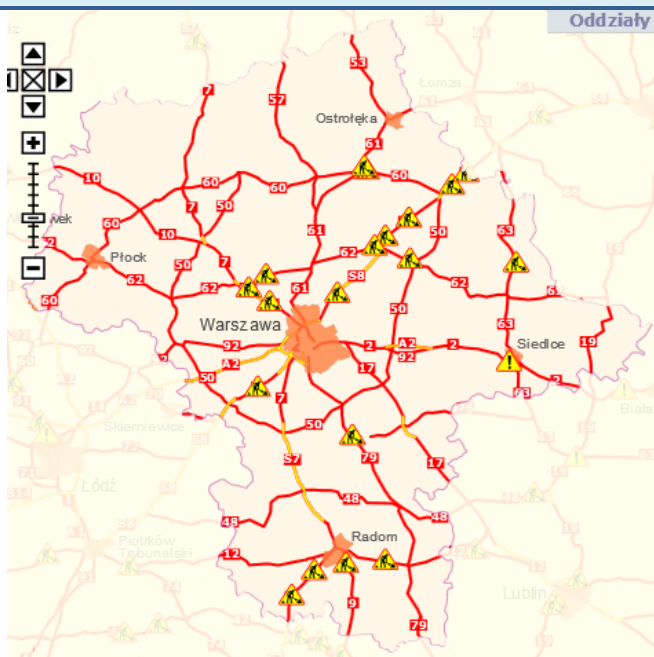
DATA: 09-10-2016 <span style="float:right">Kalendarz <input type="button" value="Prezentuj dane"/></span>												
Stacja	PM10		NO2		CO		O3		SO2-S1		SO2-S24	
	$\mu\text{g}/\text{m}^3$	% LV	$\mu\text{g}/\text{m}^3$	% LV	$\mu\text{g}/\text{m}^3$	% LV	$\mu\text{g}/\text{m}^3$	% LV	$\mu\text{g}/\text{m}^3$	% LV	$\mu\text{g}/\text{m}^3$	% LV
Belsk-IGFPAN			10.2	5.09	319	3.19	25	20.75	3.1	0.88	2	1.59
Granica-KPN			10.4	5.19			22.3	18.51	3.5	1	2.9	2.31
Guty Duże			6.3	3.14			27.4	22.74	1.2	0.34	0.8	0.64
Legionowo-Zegrzyńska												
Otwock-Brzozowa			18.8	9.38	639	6.39	16	13.28	2	0.57	1.5	1.2
Piastów-Pułaskiego			31.6	15.76			17.1	14.19	10.2	2.91	5.9	4.7
Płock-Reja	13.4	26.53	28	13.97	879	8.79	21.7	18.01	11.5	3.28	2.3	1.83
Płock-Gimnazjum			11.5	5.74	416	4.16	22.3	18.51	4	1.14	1	0.8
Radom-Tochtermana												
Siedlce-Konarskiego	20.5	40.59	19.9	9.93	916	9.16	27.4	22.74	2.4	0.68	1.6	1.27
Warszawa-Komunikacyjna	26.2	51.88	72.6	36.21	1114	11.14						
Warszawa-Marszałkowska	21.7	42.97	30.9	15.41	1124	11.24						
Warszawa-Podleśna							18.4	15.27				
Warszawa-Targówek					719	7.19	15.6	12.95				
Warszawa-Ursynów	23.5	46.53	31.5	15.71			16	13.28	5.4	1.54	4.6	3.67
Żyrardów-Roosevelta	22.2	43.96										

Bardzo dobry	Powyzsza tabela przedstawia następujące parametry dla doby wskazanej w górnym oknie (domyślnie jest to doba poprzedzająca aktualną):
Dobry	O <sub>3</sub> - maksymalna średnia 8-godzinna
Umiarkowanie	CO - maksymalna średnia 8-godzinna
Dostateczny	NO <sub>2</sub> - maksymalna średnia 1-godzinna
Zły	SO <sub>2</sub> -S1 - maksymalna średnia 1-godzinna
Bardzo zły	SO <sub>2</sub> -S24 - średnia 24-godzinna
brak pomiaru	PM10 - średnia 24-godzinna

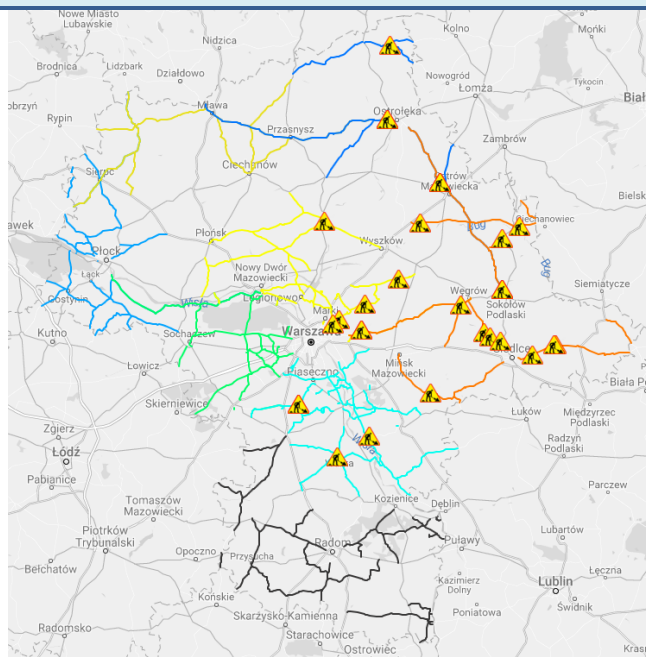
## Utrudnienia na drogach

### Drogi krajowe

Oddziały

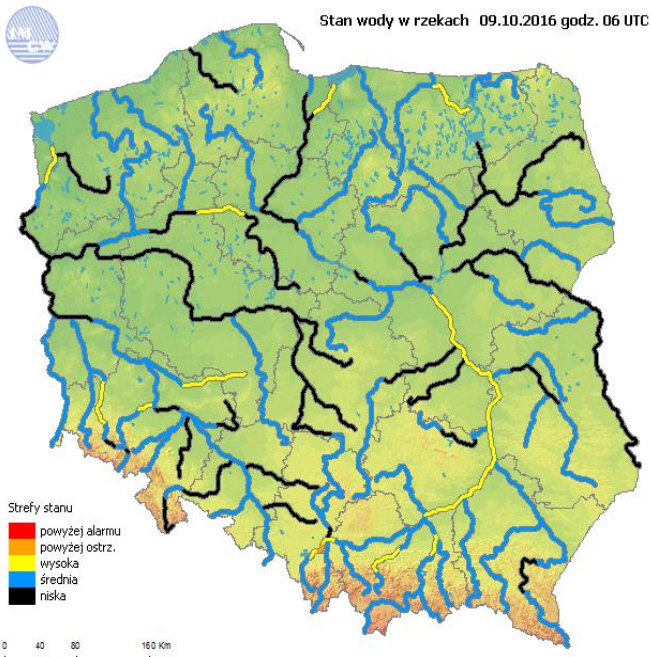


### Drogi wojewódzkie

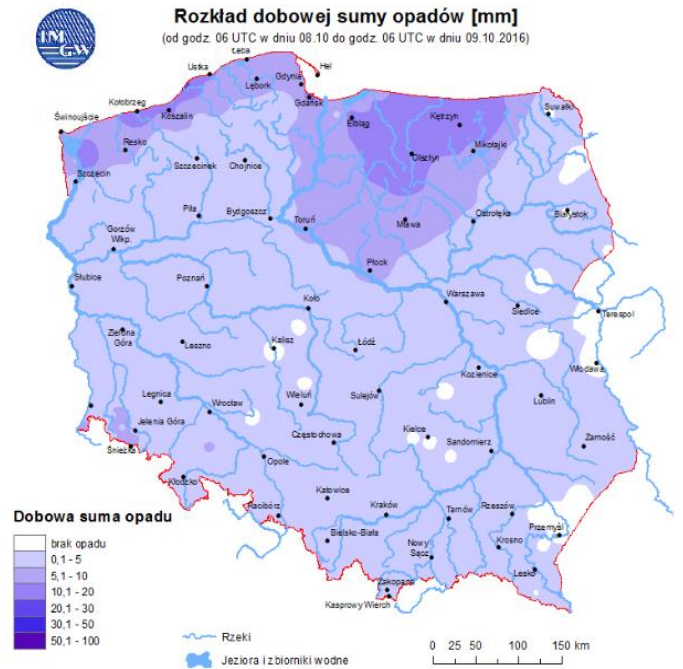


# INFORMACJE HYDROLOGICZNO - METEOROLOGICZNE

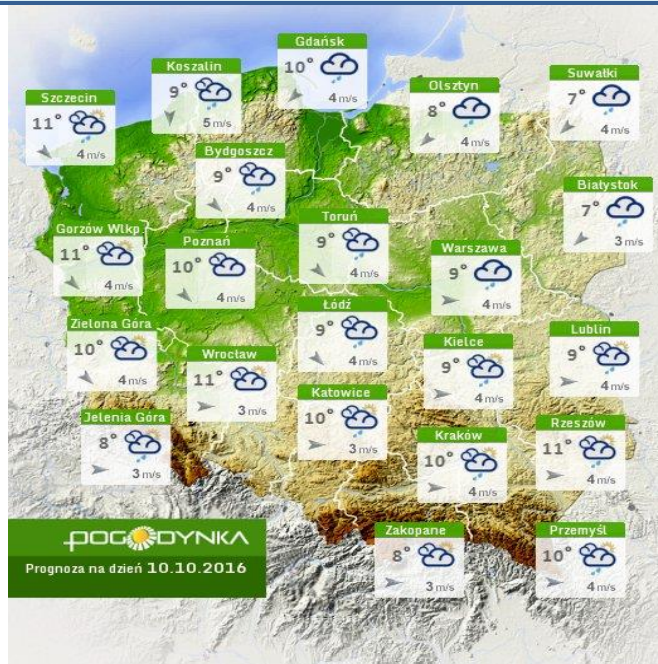
## Stan wody na głównych rzekach Polski



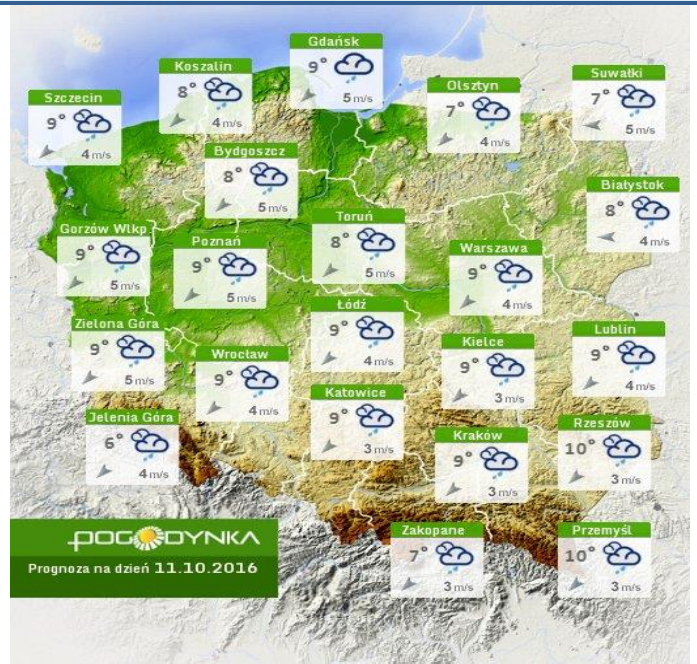
## Rozkład dobowej sumy opadów



## Prognoza pogody dla Polski na dziś

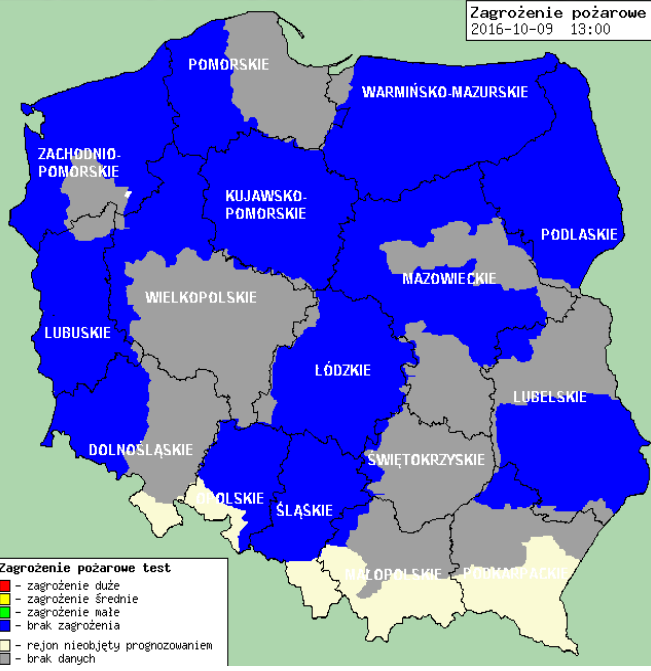


## Prognoza pogody dla Polski na jutro



## Zagrożenie pożarowe w lasach

## Ostrzeżenia hydro/meteo

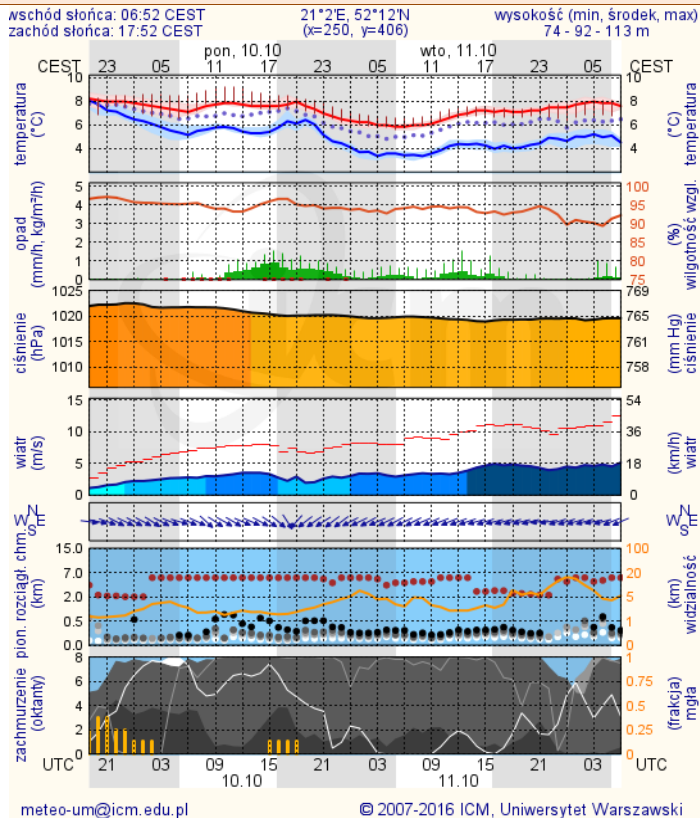


**BRAK**

## METEOROGRAMY

dla głównych miast województwa mazowieckiego:

### Warszawa



### Radom

