

**BIULETYN INFORMACYJNY NR 283/2016**  
za okres od 05.10.2016 r. od godz. 8.00 do 06.10.2016 r. do godz.8.00




czwartek, 06.10.2016 r.



**Najważniejsze zdarzenia z minionej doby**

1. m. Głinojeck (pow. ciechanowski) wypadek drogowy
2. Ostrzeżenie meteorologiczne : intensywne opady deszczu

**ZESTAWIENIE DANYCH STATYSTYCZNYCH**  
za okres: 05.10. – 06.10.2016 r.

	<b>KOMENDA STOŁECZNA POLICJI</b>		<b>W analizowanym okresie</b>	<b>Od początku roku</b>
	1) Odnotowano wypadków	Ogółem	12	1967
	2) Ofiary śmiertelne w wypadkach drogowych/ kolejowych/ lotniczych		0/0/0	72/12/0
	3) Osoby ranne w wypadkach drogowych/kolejowych/lotniczych		14/0/0	2326/7/0
	4) Utonięcia /wychłodzenia		0/0	14/7
	<b>KOMENDA WOJEWÓDZKA POLICJI</b>		<b>W analizowanym okresie</b>	<b>Od początku roku</b>
	1) Odnotowano wypadków	Ogółem	9	1895
	2) Ofiary śmiertelne w wypadkach drogowych/ kolejowych/ lotniczych		1/0/0	211/6/2
	3) Osoby ranne w wypadkach drogowych/kolejowych/lotniczych		9/0/0	2248/5/1
	4) Utonięcia/wychłodzenia		0/0	30/8
	<b>KOMENDA WOJEWÓDZKA PAŃSTWOWEJ STRAŻY POŻARNEJ</b>		<b>W analizowanym okresie</b>	<b>Od początku roku</b>
	1) Liczba pożarów	ogółem	27	564671
	2) Ofiary śmiertelne w pożarach/zaczadzenia		0/0	28/5
	3) Osoby ranne w pożarach/zatrute CO		2/0	310/29
	<b>NADWIŚLAŃSKI ODDZIAŁ STRAŻY GRANICZNEJ</b>		<b>W dniu 05.10.2016</b>	<b>Od 01.01.2016</b>
	1) Ruch graniczny: schengen/non-schengen		35242/14440	8663817/3934614
	2) Złożone wnioski o nadanie statusu uchodźcy		5	625
	3) Cudzoziemcy, którym odmówiono wjazdu do RP/zatrzymano		1/14	365/903

**WYKAZ ZGROMADZEŃ PUBLICZNYCH, IMPREZ MASOWYCH I INNYCH WYDARZEŃ planowanych w dniu 06.10.2016 r.**

całodobowo	zgromadzenie	ul. Wiejska 4/6/8, przed gmachem Sejmu RP	osoba prywatna	ok. 15	poparcie ustawy 729 - postępowanie uproszczone (rozstawione cztery namioty)
całodobowo	zgromadzenie	pl. Krasińskich, przed gmachem Sądu Najwyższego	osoba prywatna	ok. 50	postępowanie uproszczone / zwrócenie uwagi władz i społeczeństwa na ponowne aresztowanie kolegi i weterana, byłego więźnia politycznego PRL - Zygmunta Miernika za proces tortowy wobec bezkarności zbrodniarzy komunistycznych
10.00-17.00	inne	pl. Defilad 1 - PKiN	Biuro Funduszy Europejskich i Rozwoju Gospodarczego	bdb	Targi Pracy i Przedsiębiorczości
10.00-18.00	zgromadzenie	Al. Ujazdowskie 1/3, przed Kancelarią Prezesa Rady Ministrów	osoba prywatna	10	bojkot "KOD-u"
15.00-17.00	zgromadzenie	Plac Wilsona od strony ul. Mickiewicza	osoba prywatna	10	postępowanie uproszczone
18.00-22.00	inne	Rondo Dmowskiego, przed wejściem do stacji metra Centrum	Kościół Boży w Chrystusie	do 200	ewangelizacja w otwartej przestrzeni

**ZAGROŻENIA ŚRODOWISKA**
**Wyniki pomiarów zanieczyszczeń powietrza za minioną dobę [w µg/m<sup>3</sup>] na automatycznych stacjach WIOŚ w Warszawie**

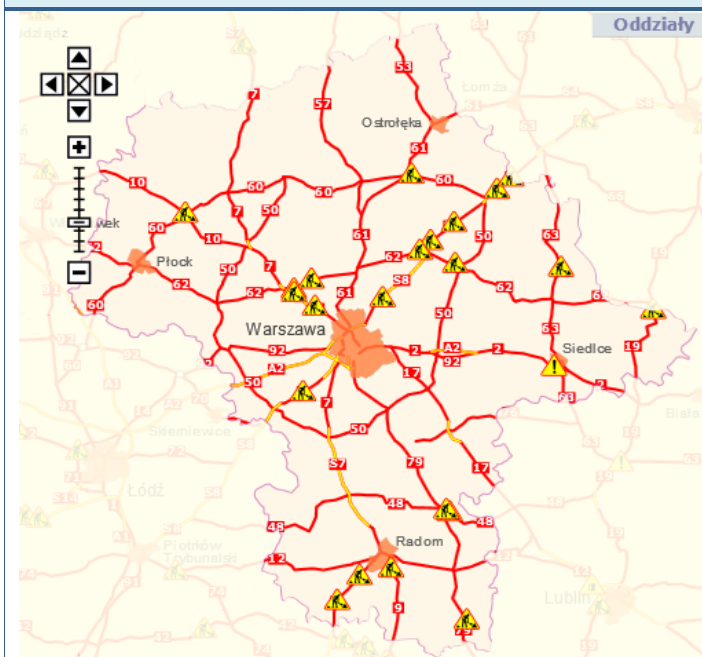
DATA: 05-10-2016 < > Kalendarz Prezentuj dane

Stacja	PM10		NO2		CO		O3		SO2-S1		SO2-S24	
	µg/m <sup>3</sup>	% LV	µg/m <sup>3</sup>	% LV	µg/m <sup>3</sup>	% LV	µg/m <sup>3</sup>	% LV	µg/m <sup>3</sup>	% LV	µg/m <sup>3</sup>	% LV
Bielski-KGFPAI			12.8	6.38	190	1.9	49.2	40.83	4.3	1.23	2.4	1.91
Granica-KPN			4	2			56.5	46.89	2.6	0.74	2.4	1.91
Guty Duże			3.3	1.65			51.8	42.99	1.9	0.54	1.6	1.27
Legionowo-Zegrzyńska							52.3	43.4				
Otwock-Brzozowa			11.6	5.79			45.7	37.93	3.4	0.97	3.1	2.47
Piastów-Puławskiego			17.9	8.93			47.9	39.75	6.2	1.77	3.5	2.79
Płock-Reja	3.1	6.14	14.8	7.38	675	6.75	46.4	38.51	4.8	1.37	1.4	1.12
Płock-Gimnazjum			19.7	9.83	217	2.17	38.7	32.12	62.3	23.48	17.1	13.63
Radom-Tochtermana												
Siedlce-Konarskiego	9.2	18.22	6.2	3.08	742	7.42	50.2	41.66	2	0.57	1	0.8
Warszawa-Komunikacyjna	10.2	20.2	78.2	39	788	7.88						
Warszawa-Marszałkowska	9.2	18.22	48.8	24.34	1113	11.13						
Warszawa-Podlesna							47.4	39.34				
Warszawa-Targówek			25.2	12.57	619	6.19	41.1	34.11	1.8	0.51	1.6	1.27
Warszawa-Ursynów	6.7	13.27	25.5	12.72			38.1	31.62	18.3	5.22	7.1	5.66
Żyrardów-Roosevelta												

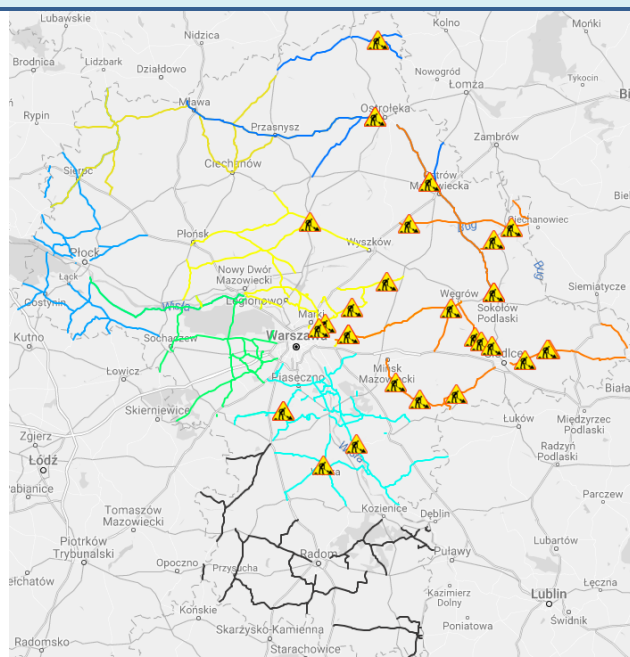
Bardzo dobry	Powyższa tabela przedstawia następujące parametry dla doby wskazanej w górnym oknie (domyślnie jest to doba poprzedzająca aktualną):
Dobry	O <sub>3</sub> - maksymalna średnia 8-godzinna
Umiarkowanie	CO - maksymalna średnia 8-godzinna
Dostateczny	NO <sub>2</sub> - maksymalna średnia 1-godzinna
Zły	SO <sub>2</sub> -S1 - maksymalna średnia 1-godzinna
Bardzo zły	SO <sub>2</sub> -S24 - średnia 24-godzinna
brak pomiaru	PM10 - średnia 24-godzinna

# Utrudnienia na drogach

## Drogi krajowe

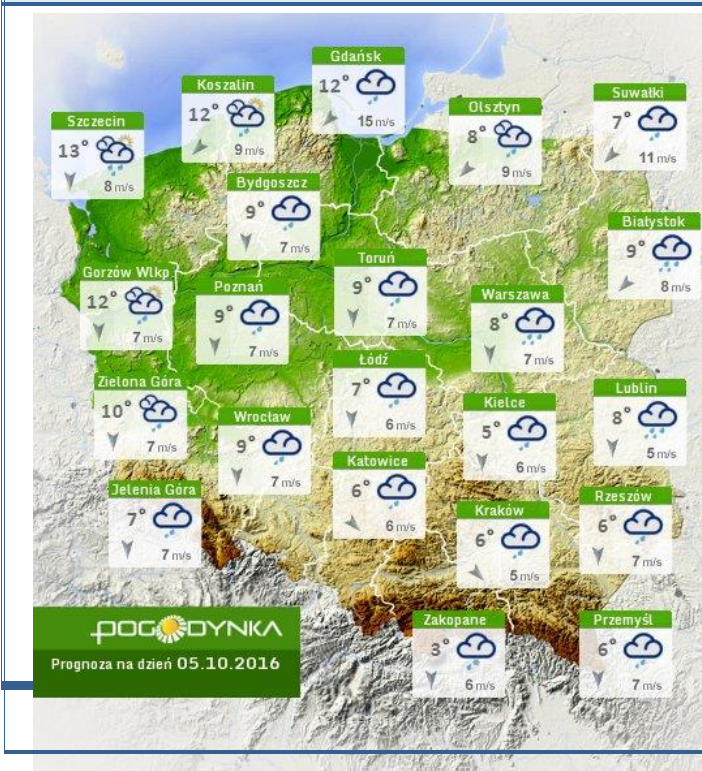


## Drogi wojewódzkie

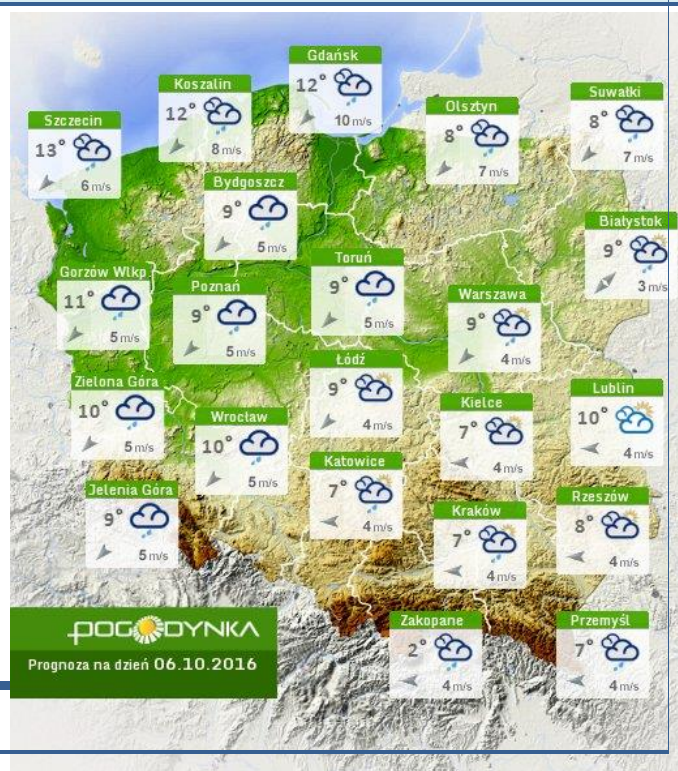


# INFORMACJE HYDROLOGICZNO-METEOROLOGICZNE

## Prognoza pogody na dziś



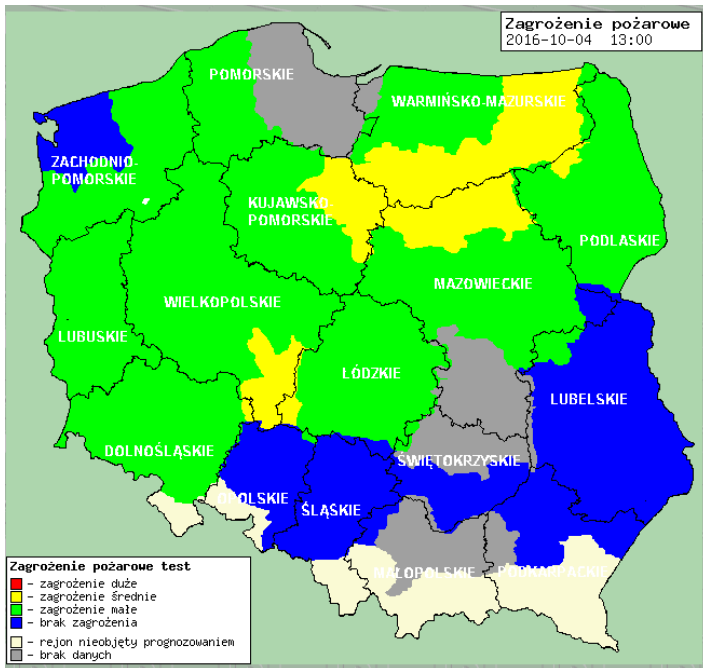
## Pogoda na jutro





## Zagrożenie pożarowe w lasach

## Ostrzeżenia hydro/meteo



### OSTRZEŻENIE Nr 59

Zjawisko: Intensywne opady deszczu  
Stopień zagrożenia: 1



Biuro: Biuro Prognoz Meteorologicznych i Komeracyjnych

Obszar: województwo mazowieckie

Ważność: od 2016-10-05 05:00:00 do 2016-10-06 12:00:00

Przebieg: Prognozuje się wystąpienie opadów deszczu o natężeniu umiarkowanym i silnym.

Prognozowana wysokość opadów od 30 mm do 40 mm.

Prawdopodobieństwo: 90%

Uwagi: Brak.

Czas wydania: 2016-10-04 12:33:00

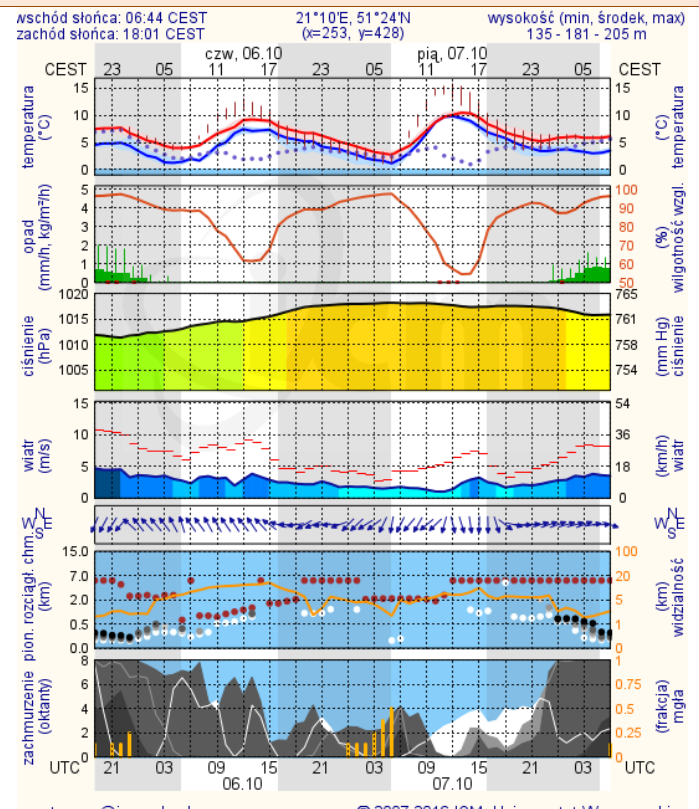
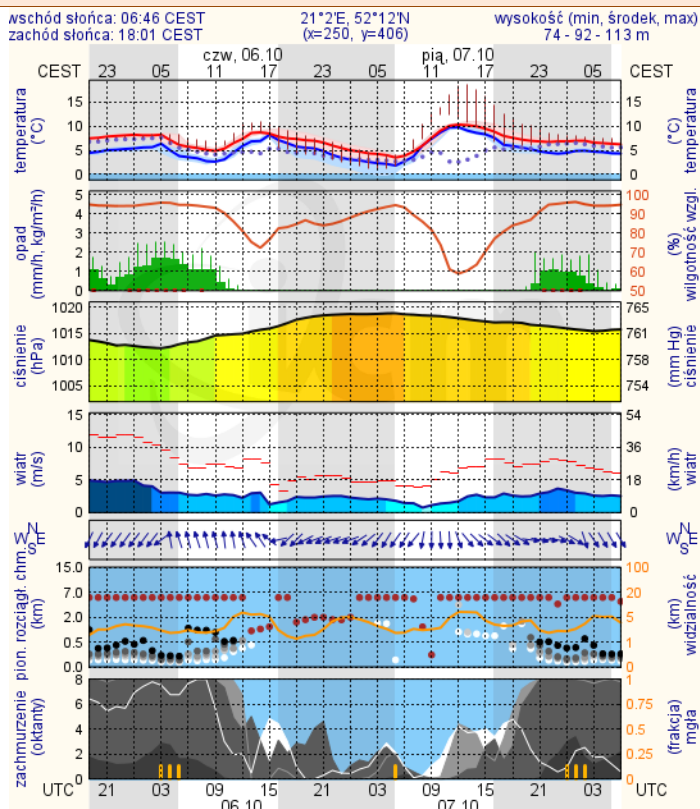
Synoptyk: Katarzyna Bednarek

## METEOROGRAMY

### dla głównych miast województwa mazowieckiego:

#### Warszawa

#### Radom



meteo-um@icm.edu.pl

© 2007-2016 ICM, Uniwersytet Warszawski

meteo-um@icm.edu.pl

© 2007-2016 ICM, Uniwersytet Warszawski

### WOJEWÓDZKIE CENTRUM ZARZĄDZANIA KRYZYSOWEGO

Plac Bankowy 3/5, 00-950 Warszawa, tel.: (22) 595-13-00; 595-13-01; 987; fax.: (22) 620-19-40; 695-63-53;

[www.mazowieckie.pl](http://www.mazowieckie.pl)

