

BIULETYN INFORMACYJNY NR 280/2016
za okres od 02.10.2016 r. od godz. 8.00 do 03.10.2016 r. do godz.8.00

poniedziałek, 03.10.2016 r.



Najważniejsze zdarzenia z minionej doby

1. **Warszawa PLL Okęcie** – sprawdzenie pirotechniczne pozostawionego bagażu.
2. **Lucin** (powiat garwoliński) – pożar składowiska śmieci.
3. **Mszczonów DK50** (powiat żyrardowski) – wypadek drogowy 3 ofiary śmiertelne, 7 osób rannych.

ZESTAWIENIE DANYCH STATYSTYCZNYCH
za okres: 02.10. – 03.10.2016 r.

	KOMENDA STOŁECZNA POLICJI		W analizowanym okresie	Od początku roku
	1) Odnotowano wypadków	Ogółem	12	1947
	2) Ofiary śmiertelne w wypadkach drogowych/ kolejowych/ lotniczych		0/0/0	72/12/0
	3) Osoby ranne w wypadkach drogowych/kolejowych/lotniczych		15/0/0	2302/7/0
	4) Utonięcia /wychłodzenia		0/0	14/7
	KOMENDA WOJEWÓDZKA POLICJI		W analizowanym okresie	Od początku roku
	1) Odnotowano wypadków	Ogółem	10	1873
	2) Ofiary śmiertelne w wypadkach drogowych/ kolejowych/ lotniczych		0/0/0	209/6/2
	3) Osoby ranne w wypadkach drogowych/kolejowych/lotniczych		17/0/0	2223/5/1
	4) Utonięcia/wychłodzenia		0/0	30/8
	KOMENDA WOJEWÓDZKA PAŃSTWOWEJ STRAŻY POŻARNEJ		W analizowanym okresie	Od początku roku
	1) Liczba pożarów	ogółem	72	564621
	2) Ofiary śmiertelne w pożarach/zaczadzenia		0/0	27/5
	3) Osoby ranne w pożarach/zatrute CO		0/0	308/29
	NADWIŚLAŃSKI ODDZIAŁ STRAŻY GRANICZNEJ		W dniu 02.10.2016	Od 01.01.2016
	1) Ruch graniczny: schengen/non-schengen		35029/13820	8555544/3894728
	2) Złożone wnioski o nadanie statusu uchodźcy		1	610
	3) Cudzoziemcy, którym odmówiono wjazdu do RP/zatrzymano		0/1	364/882

WYKAZ ZGROMADZEŃ PUBLICZNYCH, IMPREZ MASOWYCH I INNYCH WYDARZEŃ planowanych w dniu 03.10.2016 r.

całodobowo	zgromadzenie	ul. Wiejska 4/6/8, przed gmachem Sejmu RP	osoba prywatna	ok. 15	poparcie ustawy 729 - postępowanie uproszczone (rozstawione cztery namioty)
całodobowo	zgromadzenie	pl. Krasińskich, przed gmachem Sądu Najwyższego	osoba prywatna	ok. 50	postępowanie uproszczone / zwrócenie uwagi władz i społeczeństwa na ponowne aresztowanie kolegi i weterana, byłego więźnia politycznego PRL - Zygmunta Miernika za proces tortowy wobec bezkarności zbrodniarzy komunistycznych
9.00-12.00	wizyta	(do 9.00) ul. Krucza 28 Hotel Mercure, (9.15-10.00) ul. Belwederska 54/56 Belweder - konferencja Ministrów SZ RP i Holandii, (10.30-11.30) ul. Krakowskie Przedmieście 32 Uniwersytet Warszawski - Pałac Tyszkiewiczów-Potockich (wykład) MSZ Holandii, (12.00) WPL Warszawa Okęcie - wylot samolotem specjalnym	BOR	-	wizyta Ministra Spraw Zagranicznych Holandii Pana Berta Koendersa
8.00-15.00	zgromadzenie	ul. Świętokrzyska róg Maszałkowskiej na terenie parku Świętokrzyskiego	osoba prywatna	5-500	postępowanie uproszczone / zgromadzeni będą stali z transparentami, rozdawali ulotki, będzie podest dla mówcy i sprzęt nagłaśniający /
10.00-18.00	zgromadzenie	Al. Ujazdowskie 1/3, przed Kancelarią Prezesa Rady Ministrów	osoba prywatna	10	bojkot "KOD-u"
10.00-18.00	zgromadzenie	Krakowskie Przedmieście 5	osoba prywatna	20	postępowanie uproszczone / punkt informacyjny w związku ze "strajkiem kobiet"
12.00-15.00	zgromadzenie	Plac Powstańców Warszawy	osoba prywatna	200	postępowanie uproszczone / publiczne czytanie dzieł literackich poruszających zakaz aborcji i ograniczanie praw reprodukcyjnych kobiet PRO-CHOICE
12.00-20.00	zgromadzenie	Rondo Dmowskiego, przed wejściem do stacji metra Centrum	osoba prywatna	10	postępowanie uproszczone / poinformowanie opinii publicznej o groźbie uchwalenia przez Sejm RP całkowitego zakazu aborcji
15.00-20.00	zgromadzenie	Rondo Dmowskiego, przed wejściem do stacji metra Centrum	osoba prywatna	10	postępowanie uproszczone / bdb
15.30-18.00	zgromadzenie	Pl. Zamkowy	osoba prywatna	5500	obrona praw kobiet protest przeciwko próbie zaostrzenia przepisów dot. Aborcji
22.00-6.00	zgromadzenie	Al. Ujazdowskie 1/3, przed Kancelarią Prezesa Rady Ministrów	osoba prywatna	15	zgromadzenie promujące wartości demokratyczne / postępowanie uproszczone

ZAGROŻENIA ŚRODOWISKA

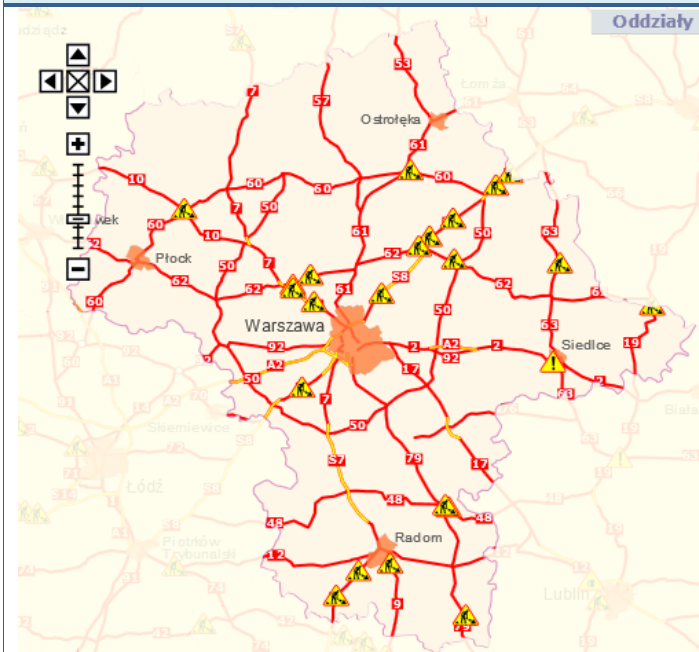
Wyniki pomiarów zanieczyszczeń powietrza za minioną dobę [w $\mu\text{g}/\text{m}^3$] na automatycznych stacjach WIOŚ w Warszawie

Stacja	PM10		NO2		CO		O3		SO2-S1		SO2-S24	
	$\mu\text{g}/\text{m}^3$	% LV	$\mu\text{g}/\text{m}^3$	% LV	$\mu\text{g}/\text{m}^3$	% LV	$\mu\text{g}/\text{m}^3$	% LV	$\mu\text{g}/\text{m}^3$	% LV	$\mu\text{g}/\text{m}^3$	% LV
Belsk-IGFPAN			14.2	7.08	291	2.91	91.6	76.02	4.9	1.4	4	3.19
Granica-KPN			14.4	7.18			81.7	67.8	4.5	1.28	2.9	2.31
Guty Duże			8.9	4.44			82.6	68.55	4.6	1.31	2.6	2.07
Legionowo-Zegrzyńska			20.9	10.42			87.7	72.78	3.8	1.08	2.9	2.31
Otwock-Brzozowa			38	18.95	726	7.26	79	65.56	24.2	6.9	7.8	6.22
Piastów-Pułaskiego			72.7	36.26			88.3	73.28	31.6	9.02	5.6	4.46
Płock-Reja	20.8	41.19	80.1	39.95	810	8.1	66.4	55.1	2.7	0.77	1.8	1.43
Płock-Gimnazjum			41.7	20.8	447	4.47	60.9	50.54	3.9	1.11	2.4	1.91
Radom-Tochtermana	26.2	51.88	93.9	46.83	842	8.42	82.5	68.46	2.4	0.68	1.2	0.96
Siedlce-Konarskiego	36.3	71.88	83.2	41.5	1084	10.84	86.1	71.45	2.9	0.83	1.6	1.27
Warszawa-Komunikacyjna	44.4	87.92	105.9	52.82	841	8.41						
Warszawa-Marszałkowska	32.6	64.55	58	28.93	1268	12.68						
Warszawa-Podleśna							80.3	66.64				
Warszawa-Targówek	36.7	72.67	79.1	39.45	834	8.34	73.5	61	8.9	2.54	3.2	2.55
Warszawa-Ursynów												
Żyrardów-Roosevelta	24	47.52										

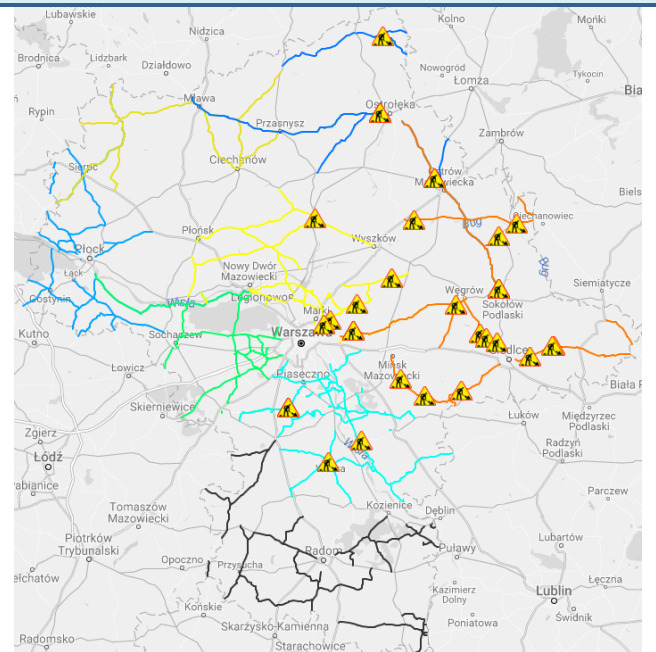
Bardzo dobry Powyższa tabela przedstawia następujące parametry dla doby wskazanej w górnym oknie (domyślnie jest to doba poprzedzająca aktualną):
Dobry O₃ - maksymalna średnia 8-godzinna
Umiarkowanie CO - maksymalna średnia 8-godzinna
Dostateczny NO₂ - maksymalna średnia 1-godzinna
Zły SO₂-S1 - maksymalna średnia 1-godzinna
Bardzo zły SO₂-S24 - średnia 24-godzinna
brak pomiaru PM10 - średnia 24-godzinna

Utrudnienia na drogach

Drogi krajowe



Drogi wojewódzkie



WOJEWÓDZKIE CENTRUM ZARZĄDZANIA KRYZYSOWEGO

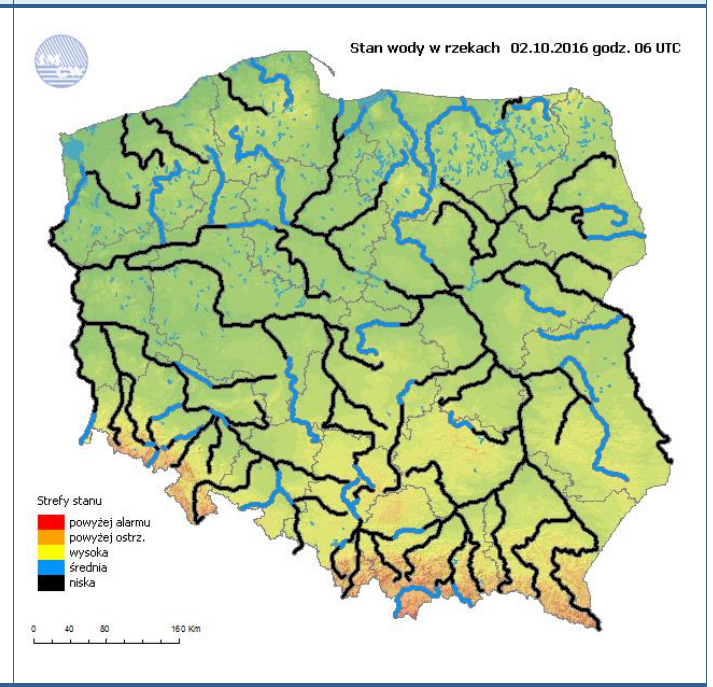
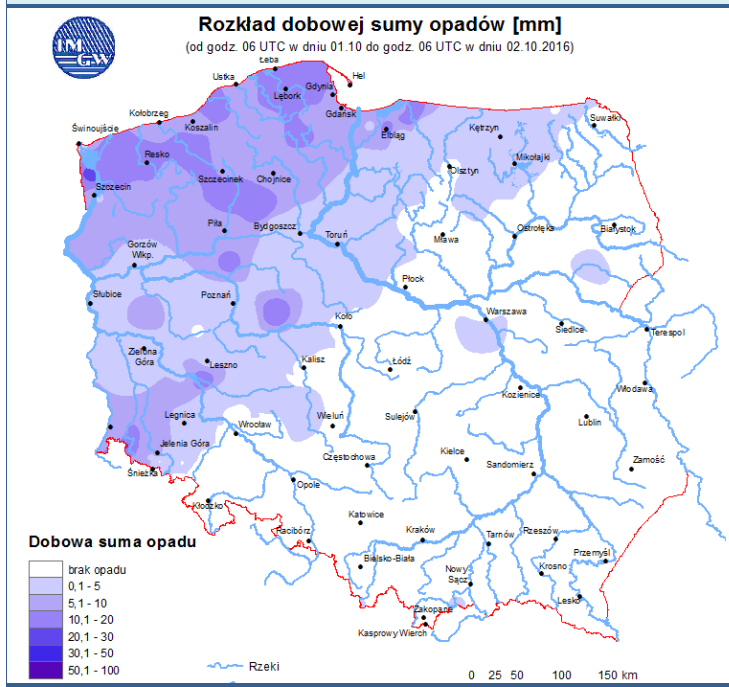
Plac Bankowy 3/5, 00-950 Warszawa, tel.: (22) 595-13-00; 595-13-01; 987; fax.: (22) 620-19-40; 695-63-53;

www.mazowieckie.pl

INFORMACJE HYDROLOGICZNO-METEOROLOGICZNE

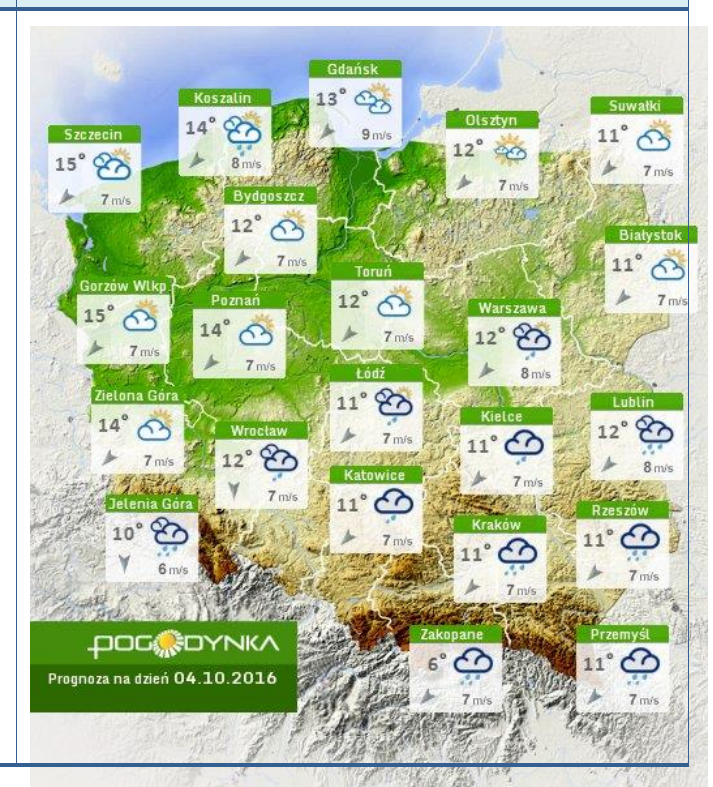
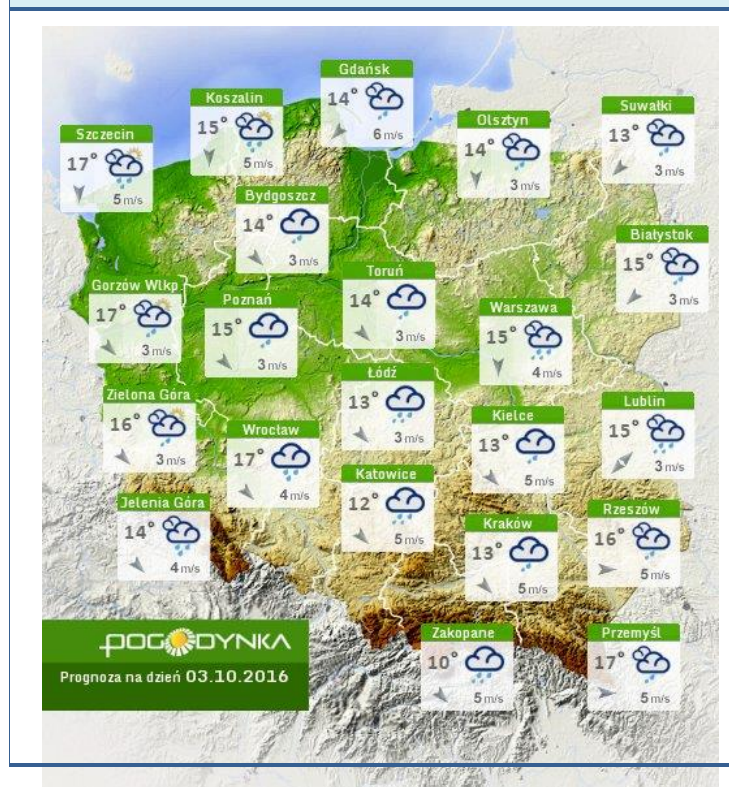
Rozkład dobowej sumy opadów

Stan wody na głównych rzekach Polski



Prognoza pogody na dziś

Pogoda na jutro



Zagrożenie pożarowe w lasach

Ostrzeżenia hydro/meteo



dla dnia który wybrałeś zagrożenie pożarowe nie było ustalane

OSTRZEŻENIE Nr 58

Zjawisko: **Intensywne opady deszczu**
Stopień zagrożenia: 1



Biuro: Biuro Prognoz Meteorologicznych i Komercyjnych

Obszar: województwo mazowieckie

Ważność: od 2016-10-03 02:00:00 do 2016-10-04 10:00:00

Przebieg: Prognozuje się wystąpienie opadów deszczu o natężeniu umiarkowanym i silnym.

Prognozowana wysokość opadów od 25 mm do 40 mm, lokalnie 60 mm.

Prawdopodobieństwo: 85%

Uwagi: Brak.

Czas wydania: 2016-10-02 13:15:00

Synoptyk: Mariusz Cebula

METEOROGRAMY

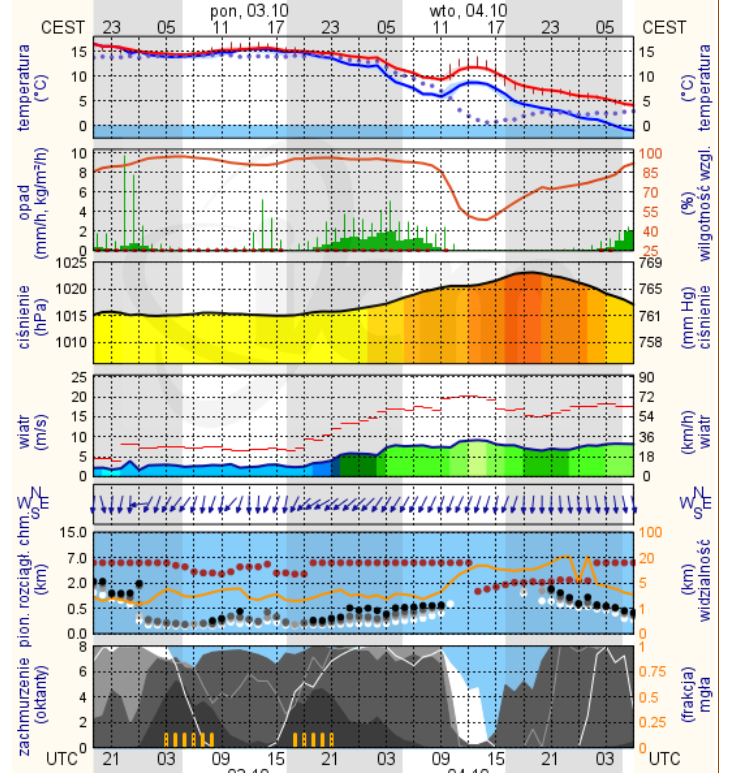
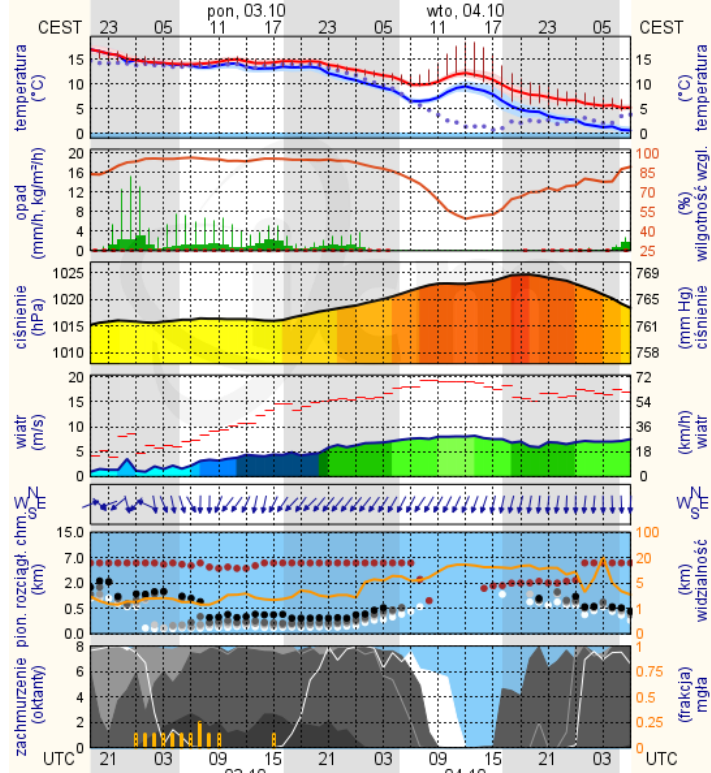
dla głównych miast województwa mazowieckiego:

Warszawa

Radom

wschód słońca: 06:40 CEST 21°2'E, 52°12'N wysokość (min, środek, max)
zachód słońca: 18:08 CEST (x=250, y=406) 74 - 92 - 113 m

wschód słońca: 06:39 CEST 21°10'E, 51°24'N wysokość (min, środek, max)
zachód słońca: 18:08 CEST (x=253, y=428) 135 - 181 - 205 m



meteo-um@icm.edu.pl

© 2007-2016 ICM, Uniwersytet Warszawski

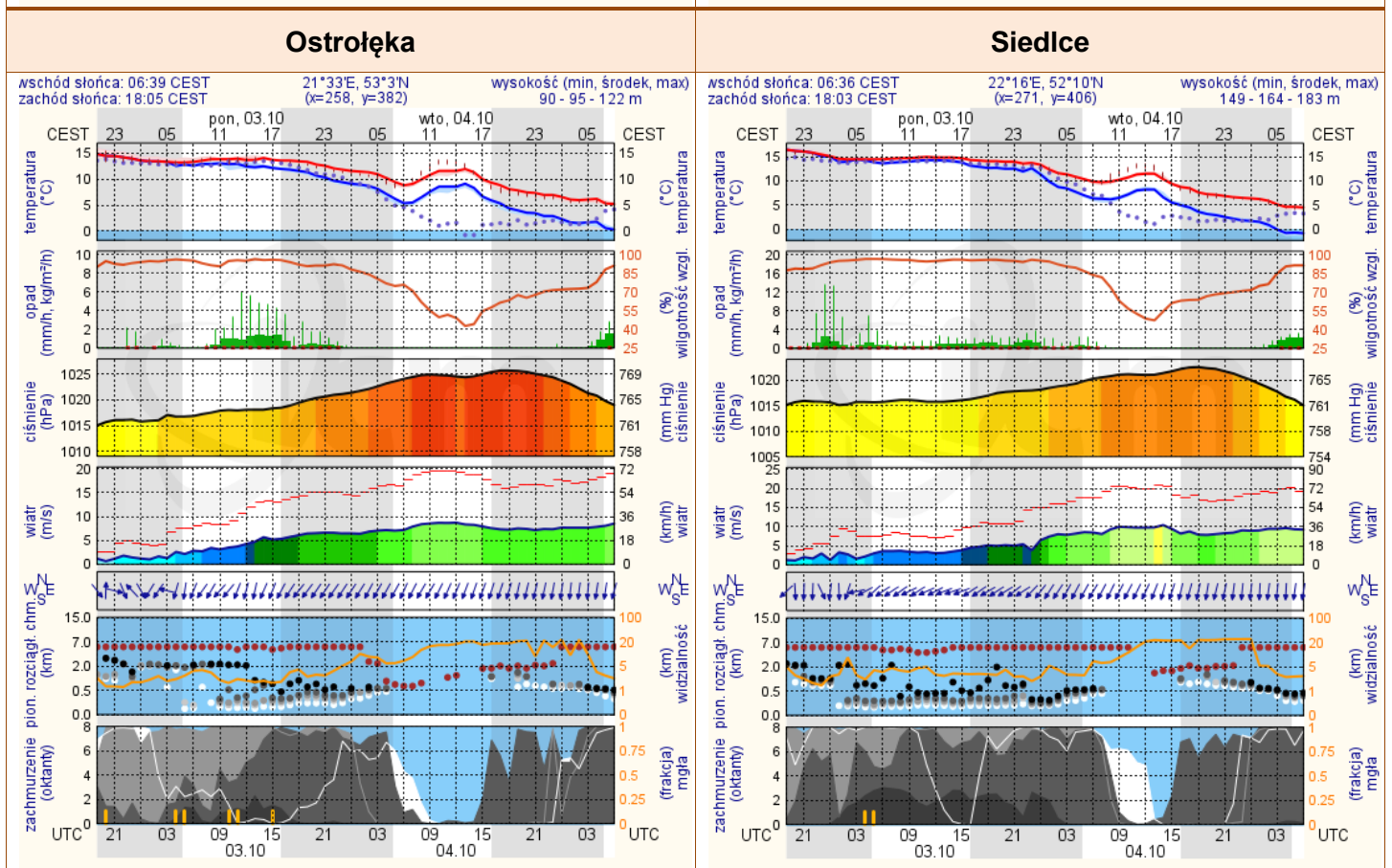
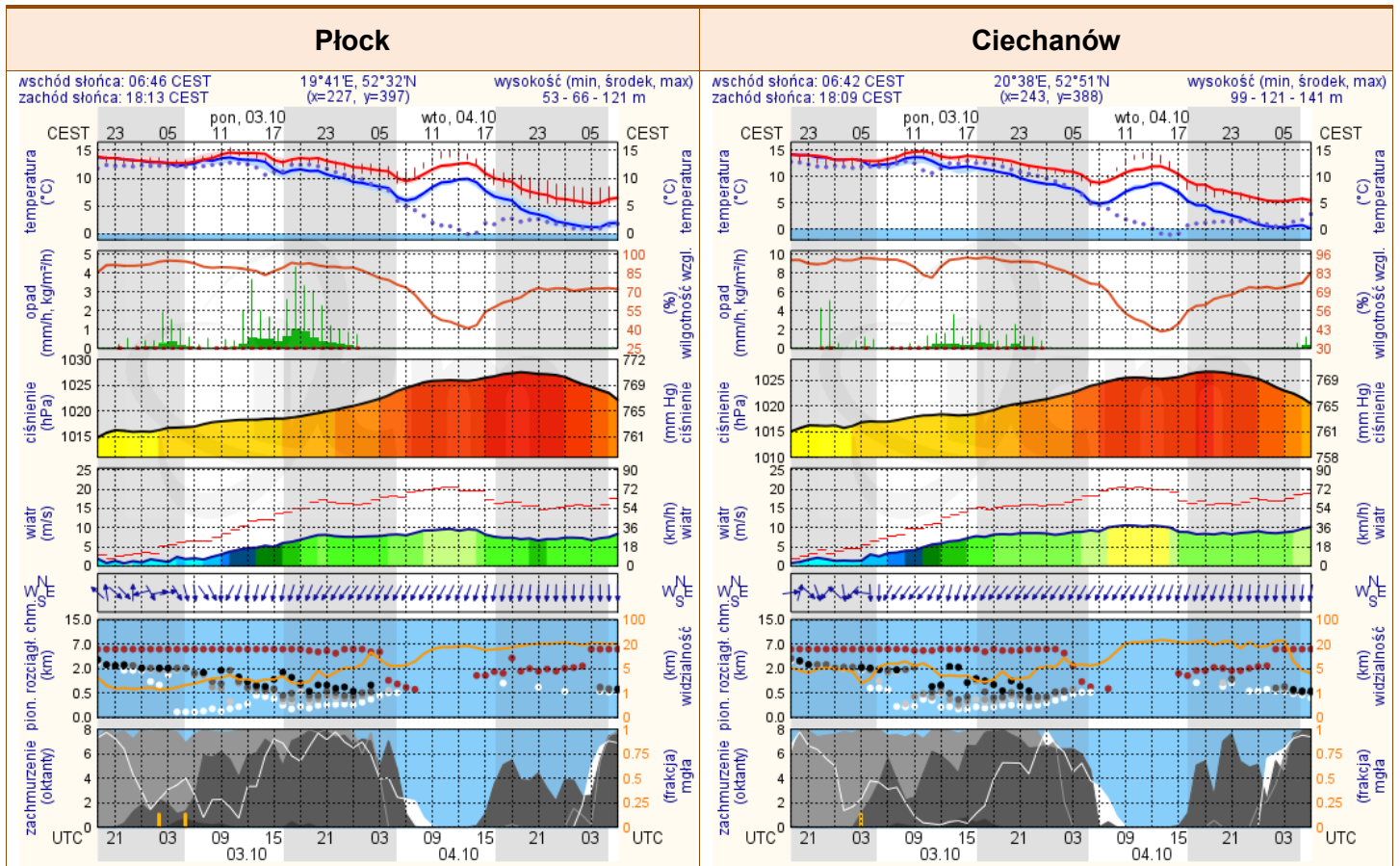
meteo-um@icm.edu.pl

© 2007-2016 ICM, Uniwersytet Warszawski

WOJEWÓDZKIE CENTRUM ZARZĄDZANIA KRYZYSOWEGO

Plac Bankowy 3/5, 00-950 Warszawa, tel.: (22) 595-13-00; 595-13-01; 987; fax.: (22) 620-19-40; 695-63-53;

www.mazowieckie.pl



meteo-um@icm.edu.pl

© 2007-2016 ICM, Uniwersytet Warszawski

meteo-um@icm.edu.pl

© 2007-2016 ICM, Uniwersytet Warszawski