

BIULETYN INFORMACYJNY NR 277/2016

za okres od 29.09.2016 r. od godz. 8.00 do 30.09.2016 r. do godz.8.00

piątek, 30.09.2016 r.



Najważniejsze zdarzenia z minionej doby

Brak

ZESTAWIENIE DANYCH STATYSTYCZNYCH za okres: 29.09. – 30.09.2016 r.

	KOMENDA STOŁECZNA POLICJI		W analizowanym okresie	Od początku roku
	1) Odnotowano wypadków	Ogółem	14	1923
	2) Ofiary śmiertelne w wypadkach drogowych/ kolejowych/ lotniczych		1/0/0	71/12/0
	3) Osoby ranne w wypadkach drogowych/kolejowych/lotniczych		14/0/0	2271/7/0
	4) Utonięcia /wychłodzenia		0/0	14/7
	KOMENDA WOJEWÓDZKA POLICJI		W analizowanym okresie	Od początku roku
	1) Odnotowano wypadków	Ogółem	7	1839
	2) Ofiary śmiertelne w wypadkach drogowych/ kolejowych/ lotniczych		1/1/0	202/6/2
	3) Osoby ranne w wypadkach drogowych/kolejowych/lotniczych		10/0/0	2181/5/1
	4) Utonięcia/wychłodzenia		0/0	30/8
	KOMENDA WOJEWÓDZKA PAŃSTWOWEJ STRAŻY POŻARNEJ		W analizowanym okresie	Od początku roku
	1) Liczba pożarów	ogółem	77	564429
	2) Ofiary śmiertelne w pożarach/zaczadzenia		0/0	27/5
	3) Osoby ranne w pożarach/zatrute CO		3/0	308/29
	NADWIŚLAŃSKI ODDZIAŁ STRAŻY GRANICZNEJ		W dniu 29.09.2016	Od 01.01.2016
	1) Ruch graniczny: schengen/non-schengen		38794/15868	8448839/3849266
	2) Złożone wnioski o nadanie statusu uchodźcy		4	605
	3) Cudzoziemcy, którym odmówiono wjazdu do RP/zatrzymano		1/10	363/872

WYKAZ ZGROMADZEŃ PUBLICZNYCH, IMPREZ MASOWYCH I INNYCH WYDARZEŃ planowanych w dniu 30.09.2016 r.

całodobowo	zgromadzenie	ul. Wiejska 4/6/8, przed gmachem Sejmu RP	osoba prywatna	ok. 15	poparcie ustawy 729 - postępowanie uproszczone (rozstawione dwa namioty)
całodobowo	zgromadzenie	pl. Krasieńskich, przed gmachem Sądu Najwyższego	osoba prywatna	ok. 50	postępowanie uproszczone / zwrócenie uwagi władz i społeczeństwa na ponowne aresztowanie kolegi i weterana, byłego więźnia politycznego PRL - Zygmunta Miernika za proces tortowy wobec bezkarności zbrodniarzy komunistycznych
0.01-24.00	zgromadzenie	Al. Ujazdowskie 1/3, przed Kancelarią Prezesa Rady Ministrów	osoba prywatna	od 15 do kilkuset	zgromadzenie polega na rozłożeniu kilku namiotów w celach informacyjnych, dwa namioty mogą służyć również jako miejsce do spania, własne nagłośnienie, agregat prądowładczy / postępowanie uproszczone
9.30-14.00	okolicznościowa	pl. Piłsudskiego, przed GNŻ	Zespół Szkół nr 7	bdb	uroczystość ślubowania uczniów - kadetów I rocznika z okazji X-lecia powołania klas wojskowych w CXXV LO im W. Milewicz w Warszawie
10.00-18.00	zgromadzenie	Al. Ujazdowskie 1/3, przed Kancelarią Prezesa Rady Ministrów	osoba prywatna	11	bojkot "KOD-u"
17.00-21.00	zgromadzenie	<u>zbiórka</u> ul. Wolska, przed Cmentarzem Powstańców Warszawy, <u>przemarsz</u> chodnikami ul.: Wolska, Al. Solidarności, Wronia, przed pomnik Pamięci 50 000 Mieszkańców Woli zamordowanych przez Niemców podczas Powstania Warszawskiego 1944 roku	osoba prywatna	kilkadziesiąt osób	ph. "XIII Wolska Droga Krzyżowa", która ma na celu uczczenie pamięci ofiar Powstania Warszawskiego
18.00-18.20 (zgromadzenie) 18.20-22.00 (przejazd)	zgromadzenie	(18.00-18.20) <u>zbiórka</u> na pl. Zamkowym (zgromadzenie), (18.20-22.00) <u>przejazd</u> rowerowy ulicami: pl. Zamkowy, Krakowskie Przedmieście, Królewska, Marszałkowska, Al. Jerozolimskie, most Poniatowskiego, Waszyngtona, Francuska, Walecznych, Saska, Waszyngtona, Al. Zieleniecka, Targowa, Al. Solidarności, Szwedzka, rondo Żaba, Starzyńskiego, most Gdański, Słomińskiego, rondo Radosława, Al. Jana Pała II, Al. Wojska Polskiego, pl. Inwalidów, Mickiewicza, pl. Wilsona, Krasieńskiego, Broniewskiego, Al. Jana Pawła II, rondo Radosława, Okopowa, Al. Solidarności, pl. Bankowy, Marszałkowska, Królewska, Krakowskie Przedmieście, zakończenie przejazdu na Polu Mokotowskim	Stowarzyszenie Zielone Mazowsze	ok. 1000 (zależnie od pogody)	Warszawska Masa Krytyczna (przejazd rowerowy)
18.00-22.00	masowa artystyczno - rozrywkowa	pl. Defilad 1, przed PKiN (od strony ul. Świętokrzyskiej)	Stołeczna Estrada	do 1000	12. Festiwal Skrzyżowane Kultur
21.30-6.30	masowa artystyczno - rozrywkowa	ul. Mory 8 - Hala Najwyższych Napięć Instytutu Energetyki	Groove Control Events	do 1500	pn. "Instytut"
bdb	inne	ul. Królewska 11 - Hotel Sofiel Victoria	Organizacja Bezpieczeństwa i Współpracy w Europie	ok. 400	międzynarodowa konferencja wymiaru ludzkiego z udziałem ok. 50 krajów członkowskich OBWE w dniach 19-30.09.2016r.

ZAGROŻENIA ŚRODOWISKA

Wyniki pomiarów zanieczyszczeń powietrza za minioną dobę [w $\mu\text{g}/\text{m}^3$] na automatycznych stacjach WIOŚ w Warszawie

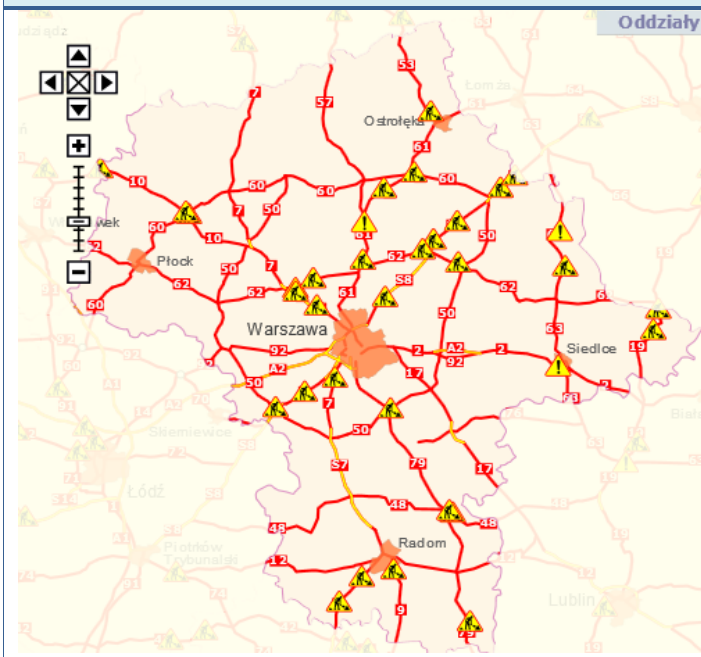
DATA: 29-09-2016 < > Kalendarz Prezentuj dane

Stacja	PM10		NO2		CO		O3		SO2-S1		SO2-S24	
	$\mu\text{g}/\text{m}^3$	% LV	$\mu\text{g}/\text{m}^3$	% LV	$\mu\text{g}/\text{m}^3$	% LV	$\mu\text{g}/\text{m}^3$	% LV	$\mu\text{g}/\text{m}^3$	% LV	$\mu\text{g}/\text{m}^3$	% LV
Bielsk-IGFPAI			15,7	7,83	261	2,61	69,4	57,59	14,1	4,02	4,8	3,82
Granica-KPN			14,2	7,08			69,6	57,76	5,9	1,68	4,2	3,35
Guty Duże												
Legionowo-Zegrzyńska			22,3	11,12			53,4	44,32	4,5	1,28	3,4	2,71
Otwock-Brzozowa			51,6	25,74	546	5,46	52,8	43,82	8	2,28	5,1	4,06
Piastów-Pułaskiego			32	15,96			65,7	54,52	23	6,56	12,7	10,12
Plock-Reja	16,3	32,28	28,3	14,11	678	6,78	59,2	49,13	6,6	1,88	2,3	1,83
Plock-Gimnazjum			18	8,98	399	3,99	56	46,47	6,2	1,77	2,4	1,91
Radom-Tochtermana	17,5	34,65	33,7	16,81	668	6,68	61,7	51,2	19,3	5,51	3,1	2,47
Siedlce-Konarskiego	24,3	48,12	28,7	14,31	787	7,87	58,7	48,71	7,9	2,25	3,1	2,47
Warszawa-Komunikacyjna	58,7	116,24	134,3	66,98	1118	11,18						
Warszawa-Marszałkowska	39,4	78,02	67,2	33,52	958	9,58						
Warszawa-Podleśna							51,6	42,82				
Warszawa-Targówek	35,3	69,9	52,4	26,13	764	7,64	49	40,66	7,6	2,17	3,7	2,95
Warszawa-Ursynów	25	49,5	40,3	20,1			44,4	36,85	10	2,85	6,1	4,86
Zyrardów-Roosevelta	23,1	45,74										

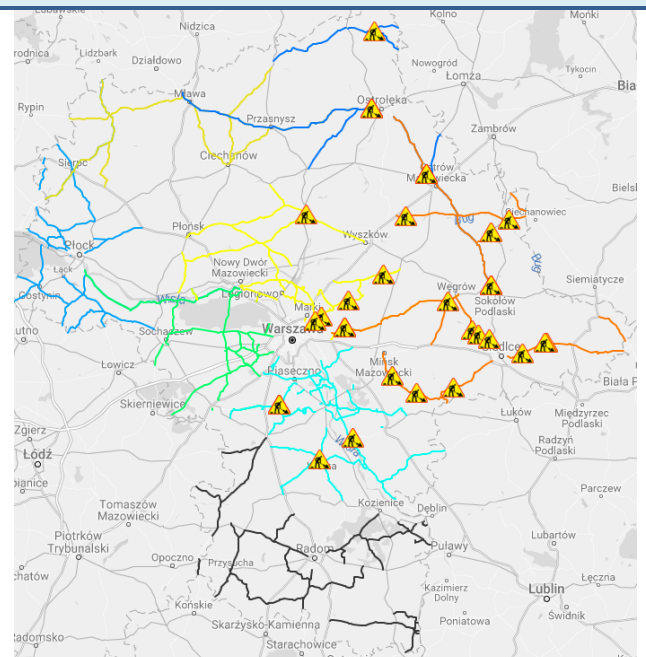
Bardzo dobry Powyższa tabela przedstawia następujące parametry dla doby wskazanej w górnym oknie (domyślnie jest to doba poprzedzająca aktualną):
Dobry O₃ - maksymalna średnia 8-godzinną
Umiało wany CO - maksymalna średnia 8-godzinną
Dostateczny NO₂ - maksymalna średnia 1-godzinną
Zły SO₂-S1 - maksymalna średnia 1-godzinną
Bardzo zły SO₂-S24 - średnia 24-godzinną
brak pomiaru PM10 - średnia 24-godzinną

Utrudnienia na drogach

Drogi krajowe



Drogi wojewódzkie



WOJEWÓDZKIE CENTRUM ZARZĄDZANIA KRYZYSOWEGO

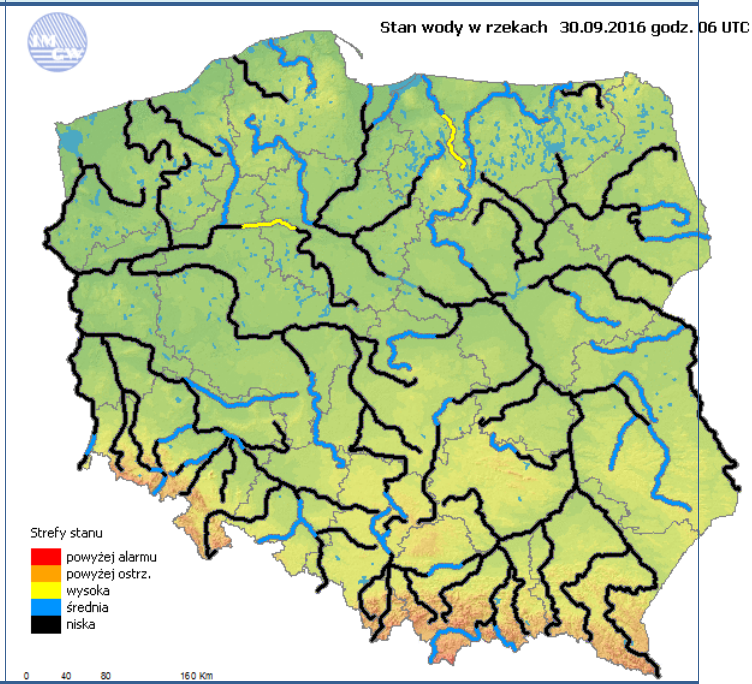
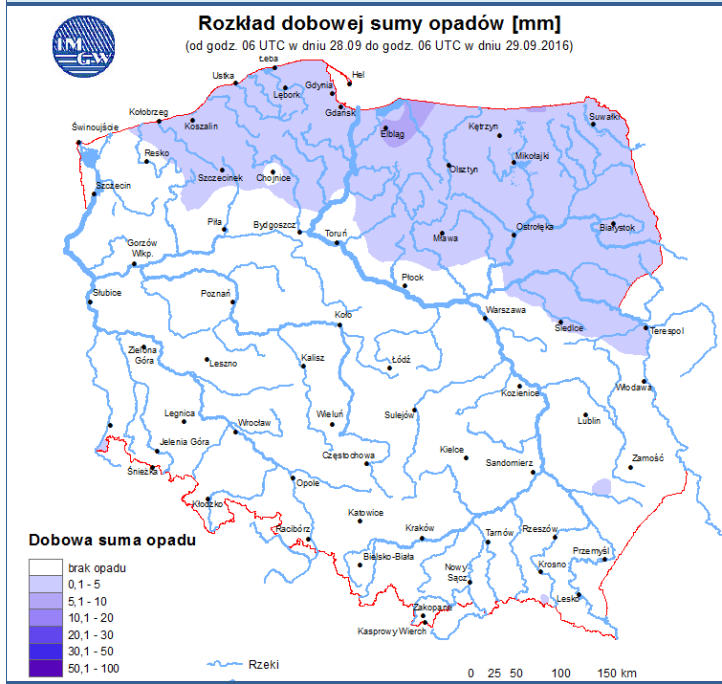
Plac Bankowy 3/5, 00-950 Warszawa, tel.: (22) 595-13-00; 595-13-01; 987; fax.: (22) 620-19-40; 695-63-53;

www.mazowieckie.pl

INFORMACJE HYDROLOGICZNO-METEOROLOGICZNE

Rozkład dobowej sumy opadów

Stan wody na głównych rzekach Polski



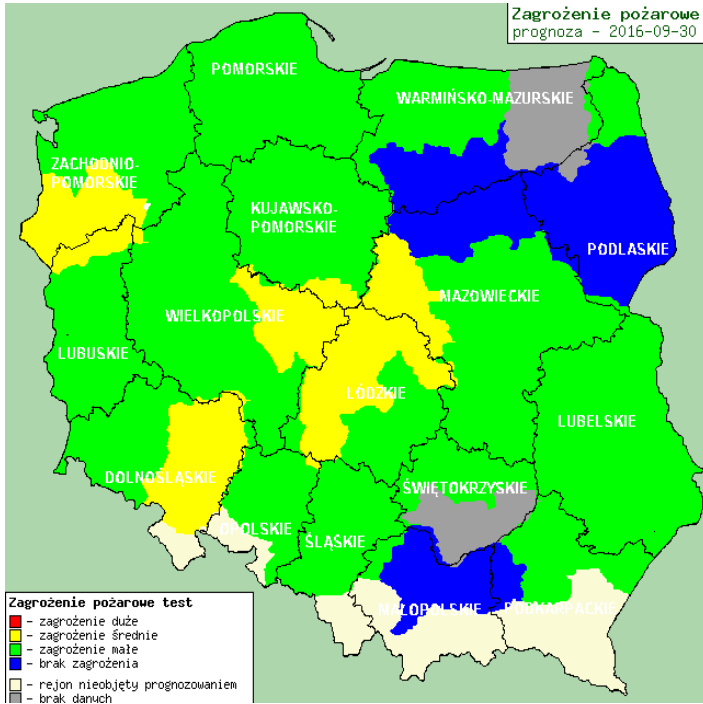
Prognoza pogody na dziś

Pogoda na jutro



Zagrożenie pożarowe w lasach

Ostrzeżenia hydro/meteo



BRAK

METEOROGRAMY

dla głównych miast województwa mazowieckiego:

Warszawa

Radom

