

## BIULETYN INFORMACYJNY NR 276/2016

za okres od 28.09.2016 r. od godz. 8.00 do 29.09.2016 r. do godz.8.00

czwartek, 29.09.2016 r.



### Najważniejsze zdarzenia z minionej doby

1. **Warszawa**, budynek Centrum Słuchu i Mowy – przekroczenie stężenia amoniaku.
2. **Ciechanów** – śmiertelne potrącenie pieszego przez pociąg, utrudnienia w ruchu.

## ZESTAWIENIE DANYCH STATYSTYCZNYCH za okres: 28.09. – 29.09.2016 r.

	<b>KOMENDA STOŁECZNA POLICJI</b>		<b>W analizowanym okresie</b>	<b>Od początku roku</b>
	1) Odnotowano wypadków	Ogółem	12	<b>1909</b>
	2) Ofiary śmiertelne w wypadkach drogowych/ kolejowych/ lotniczych		0/0/0	<b>75/12/0</b>
	3) Osoby ranne w wypadkach drogowych/kolejowych/lotniczych		16/0/0	<b>2257/7/0</b>
	4) Utonięcia /wchłódenia		0/0	<b>14/7</b>
	<b>KOMENDA WOJEWÓDZKA POLICJI</b>		<b>W analizowanym okresie</b>	<b>Od początku roku</b>
	1) Odnotowano wypadków	Ogółem	4	<b>1832</b>
	2) Ofiary śmiertelne w wypadkach drogowych/ kolejowych/ lotniczych		0/1/0	<b>206/6/2</b>
	3) Osoby ranne w wypadkach drogowych/kolejowych/lotniczych		4/0/0	<b>2171/5/1</b>
	4) Utonięcia/wchłódenia		0/0	<b>30/8</b>
	<b>KOMENDA WOJEWÓDZKA PAŃSTWOWEJ STRAŻY POŻARNEJ</b>		<b>W analizowanym okresie</b>	<b>Od początku roku</b>
	1) Liczba pożarów	ogółem	65	<b>564352</b>
	2) Ofiary śmiertelne w pożarach/zaczadzenia		0/0	<b>27/5</b>
	3) Osoby ranne w pożarach/zatrute CO		1/0	<b>305/29</b>
	<b>NADWIŚLAŃSKI ODDZIAŁ STRAŻY GRANICZNEJ</b>		<b>W dniu 28.09.2016</b>	<b>Od 01.01.2016</b>
	1) Ruch graniczny: schengen/non-schengen		37968/15936	<b>8410045/3833398</b>
	2) Złożone wnioski o nadanie statusu uchodźcy		5	<b>601</b>
	3) Cudzoziemcy, którym odmówiono wjazdu do RP/zatrzymano		4/5	<b>362/862</b>

**WYKAZ ZGROMADZEŃ PUBLICZNYCH, IMPREZ MASOWYCH I INNYCH WYDARZEŃ planowanych w dniu 29.09.2016 r.**

całodobowo	zgromadzenie	ul. Wiejska 4/6/8, przed gmachem Sejmu RP	osoba prywatna	ok. 15	poparcie ustawy 729 - postępowanie uproszczone (rozstawione dwa namioty)
całodobowo	zgromadzenie	pl. Krasińskich, przed gmachem Sądu Najwyższego	osoba prywatna	ok. 50	postępowanie uproszczone / zwroćenie uwagi władz i społeczeństwa na ponowne aresztowanie kolegi i weterana, byłego więźnia politycznego PRL - Zygmunta Miernika za proces tortowy wobec bezkarności zbrodniarzy komunistycznych
0.00-24.00	zgromadzenie	Al. Ujazdowskie 1/3, przed Kancelarią Prezesa Rady Ministrów	osoba prywatna	od 15 do kilkuset	zgromadzenie polega na rozłożeniu kilku namiotów w celach informacyjnych, dwa namioty mogą służyć również jako miejsce do spania, własne nagłośnienie, agregat prądowłczy / postępowanie uproszczone
9.00-18.00 18.00-24.00	inne	(9.00-18.00) ul. Grzybowska 63 - Hilton Warsaw Hotel, (18.00-24.00) pl. Europejski 4A - restauracja Stixx	Europejska Agencja Frontex	ok. 350	święto "Internal Day"
10.00-18.00	zgromadzenie	Al. Ujazdowskie 1/3, przed Kancelarią Prezesa Rady Ministrów	osoba prywatna	11	bojkot "KOD-u"
17.00-19.00	dyplomatyczna	ul. Szwoleżerów 6 - Ambasada Korei Południowej	Ambasada Korei Południowej	ok. 350	przyjęcie z okazji Dnia Narodowego Korei Południowej
18.00-22.00	masowa artystyczno - rozrywkowa	pl. Defilad 1, przed PKiN (od strony ul. Świętokrzyskiej)	Stołeczna Estrada	do 1000	12. Festiwal Skrzyżowane Kultur
bdb	inne	ul. Królewska 11 - Hotel Sofiel Victoria	Organizacja Bezpieczeństwa i Współpracy w Europie	ok. 400	międzynarodowa konferencja wymiaru ludzkiego z udziałem ok. 50 krajów członkowskich OBWE w dniach 19-30.09.2016r.

**ZAGROŻENIA ŚRODOWISKA**

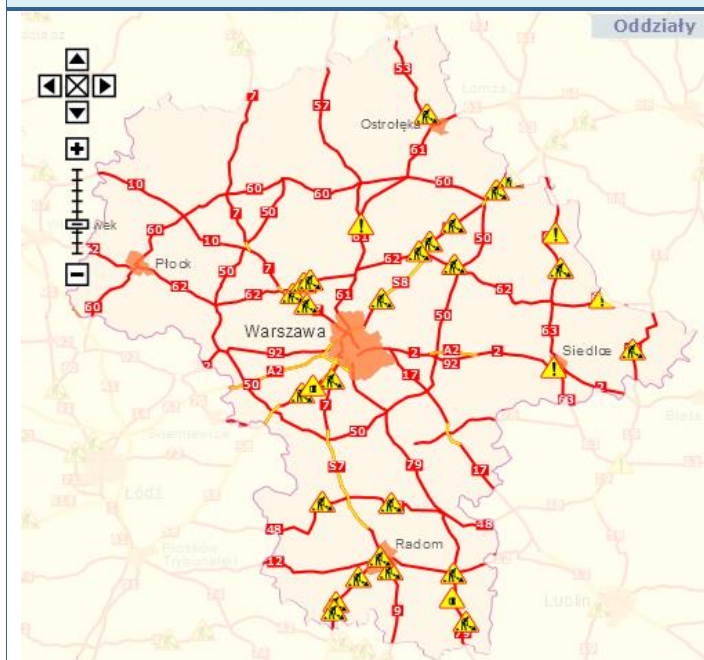
**Wyniki pomiarów zanieczyszczeń powietrza za minioną dobę [w µg/m<sup>3</sup>] na automatycznych stacjach WIOŚ w Warszawie**

Stacja	PM10		NO2		CO		O3		SO2-S1		SO2-S24	
	µg/m3	% LV	µg/m3	% LV	µg/m3	% LV	µg/m3	% LV	µg/m3	% LV	µg/m3	% LV
Belsk-IGFPA			16.1	8.03	378	3.78	70.8	58.76	11.5	3.28	3.9	3.11
Granicz-KPN			19.1	9.53			72.2	59.92	7.1	2.03	4.3	3.48
Guty Duże			40.3	20.1			54	44.81	5.2	1.48	3.4	2.71
Legionowo-Zegrzyńska			35.6	17.78			48.4	40.17	3	0.86	1.7	1.36
Otwock-Brzozowa			33.9	16.91	724	7.24	47.6	39.5	28.7	8.19	10.7	8.53
Piastów-Pulaskiego			41.4	20.65			60.6	50.29	17.1	4.88	13	10.38
Płock-Reja	35.8	70.88	21.6	10.77	1093	10.93	62.3	51.7	9	2.57	3.4	2.71
Płock-Gimnazjum			40.7	20.3	658	6.58	60.5	50.21	15.1	4.31	6.7	5.34
Radom-Tochtermana	39.3	77.82	41.4	20.65	1345	13.45	59.3	49.21	12.9	3.68	3.9	3.11
Siedlce-Konarskiego	41.9	82.97	31.8	15.88	846	8.46	54.7	45.39	9	2.57	4.4	3.51
Warszawa-Komunikacyjna	95	188.12	121.3	60.5	1189	11.89						
Warszawa-Marszałkowska	55.2	109.31	70.7	35.26	1126	11.26						
Warszawa-Podleśna							39.6	32.78				
Warszawa-Targówek	67.2	133.07	72.9	36.36	897	8.97	34.3	28.46	5.4	1.54	3.6	2.87
Warszawa-Ursynów	45.4	89.9	36.9	18.4			40.7	33.78	9.1	2.6	5.6	4.46
Zyrdów-Roosevelta	34.6	68.51										

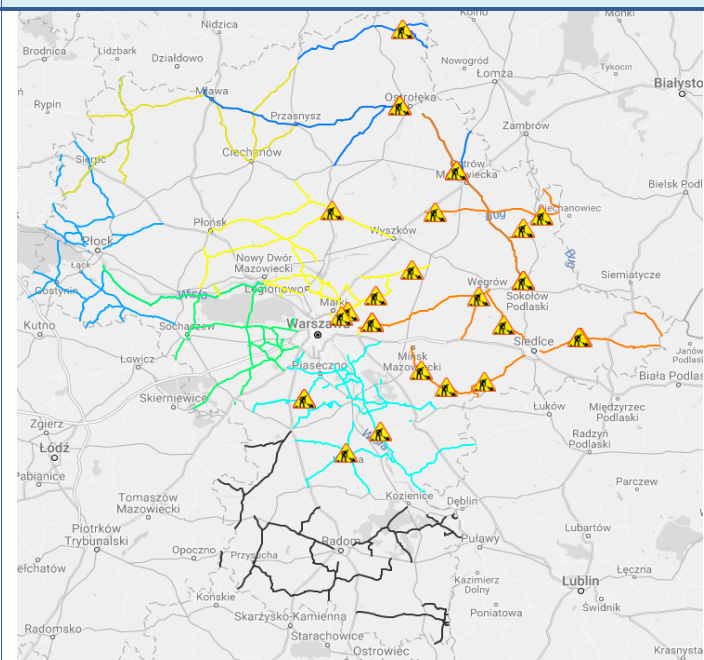
Bardzo dobry	Powycza tabela przedstawia następujące parametry dla doby wskazanej w górnym ołnie (domyślnie jest to doba poprzedzająca aktualną):
Dobry	O <sub>3</sub> - maksymalna średnia 8-godzinna
Umiarko wany	CO - maksymalna średnia 8-godzinna
Dostateczny	NO <sub>2</sub> - maksymalna średnia 1-godzinna
Zły	SO <sub>2</sub> -S1 - maksymalna średnia 1-godzinna
Bardzo zły	SO <sub>2</sub> -S24 - średnia 24-godzinna
brak pomiaru	PM10 - średnia 24-godzinna

# Utrudnienia na drogach

## Drogi krajowe

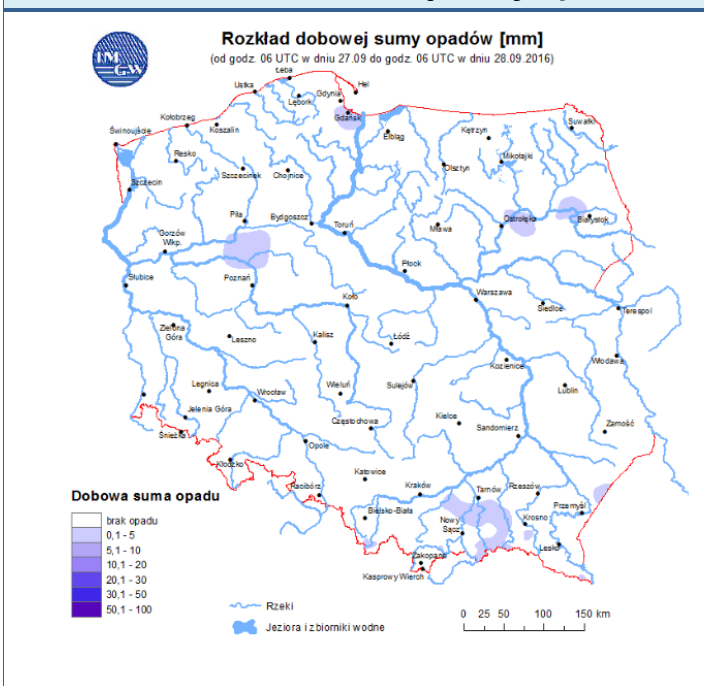


## Drogi wojewódzkie

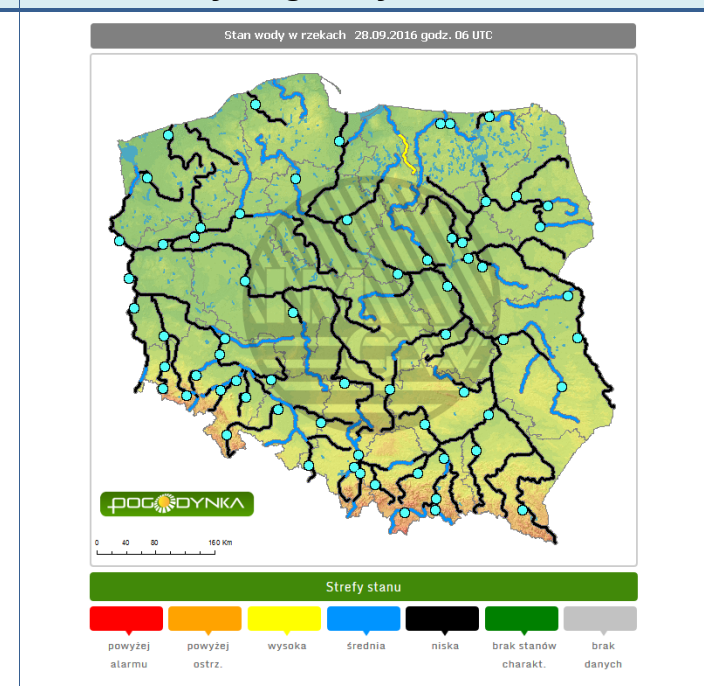


# INFORMACJE HYDROLOGICZNO-METEOROLOGICZNE

## Rozkład dobowej sumy opadów



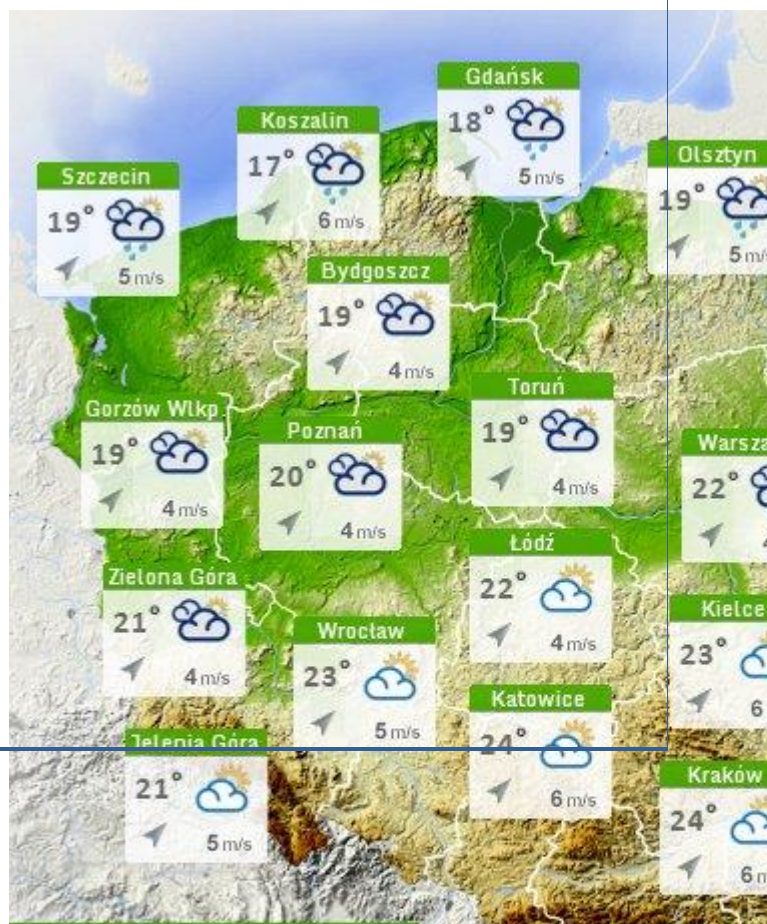
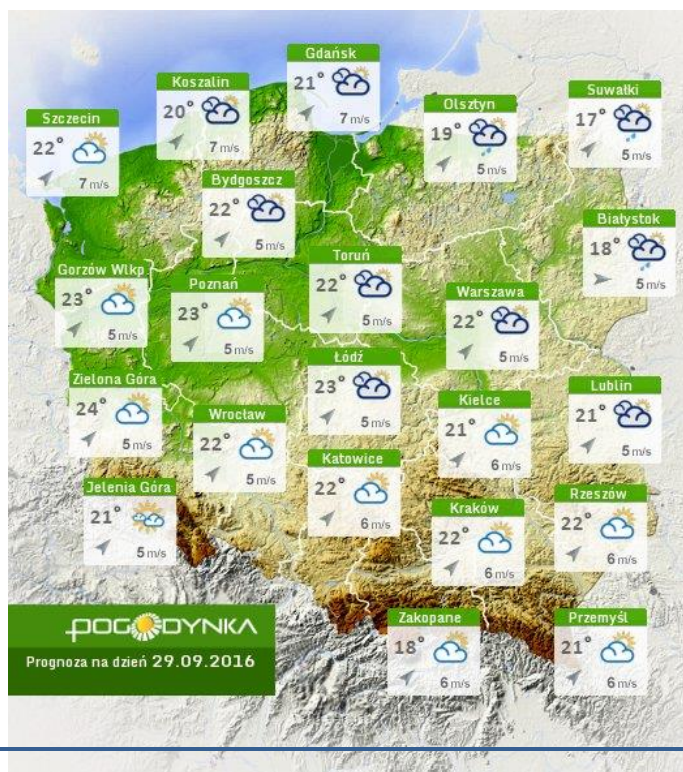
## Stan wody na głównych rzekach Polski





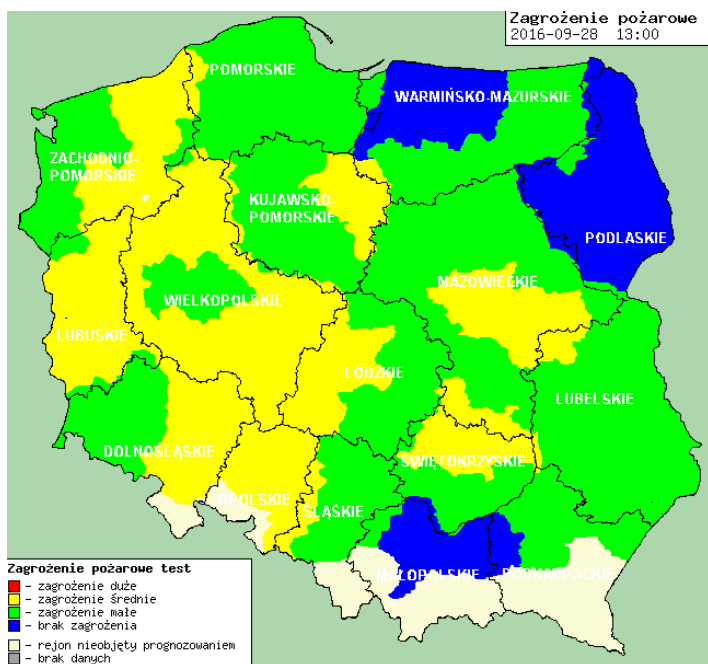
## Prognoza pogody na dziś

## Pogoda na jutro



## Zagrożenie pożarowe w lasach

## Ostrzeżenia hydro/meteo

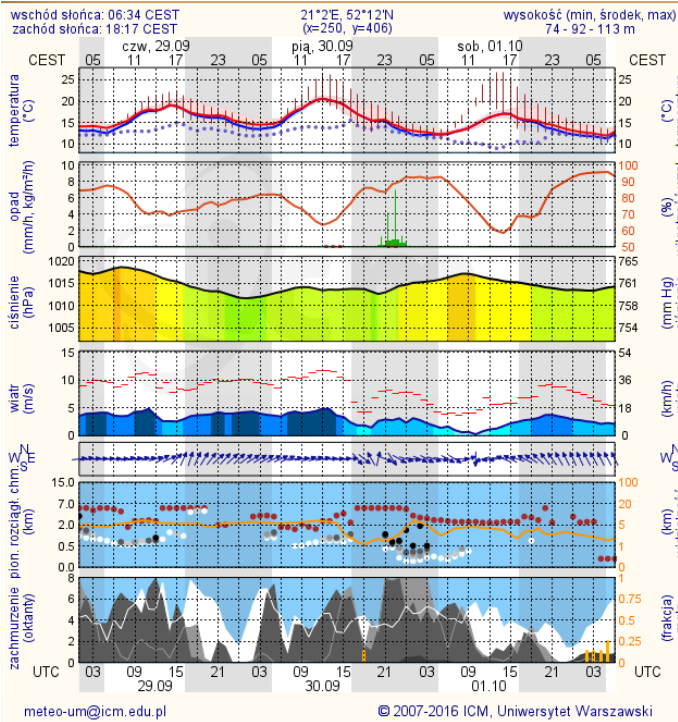


**BRAK**

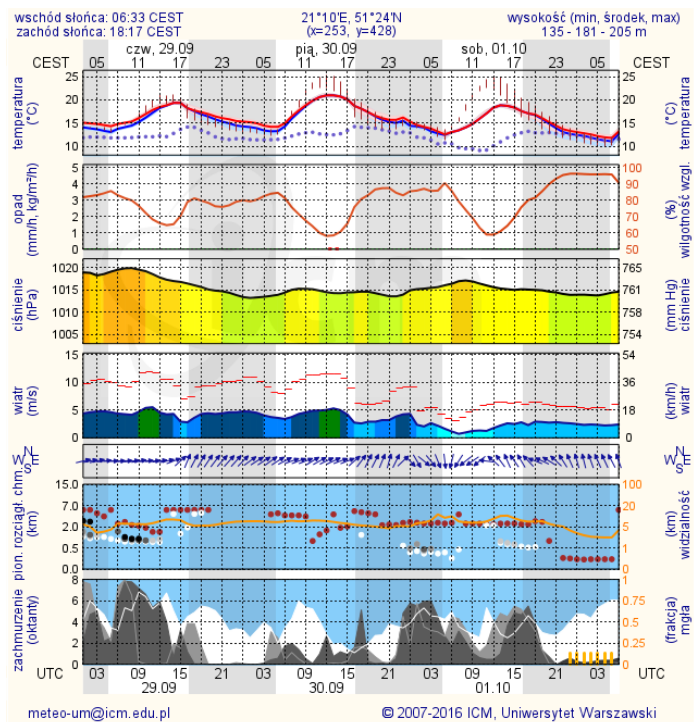
# METEOROGRAMY

## dla głównych miast województwa mazowieckiego:

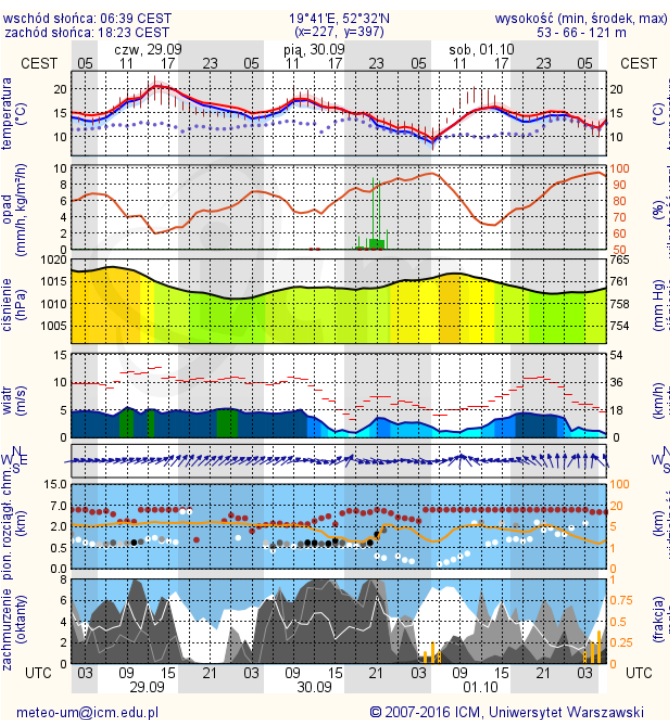
### Warszawa



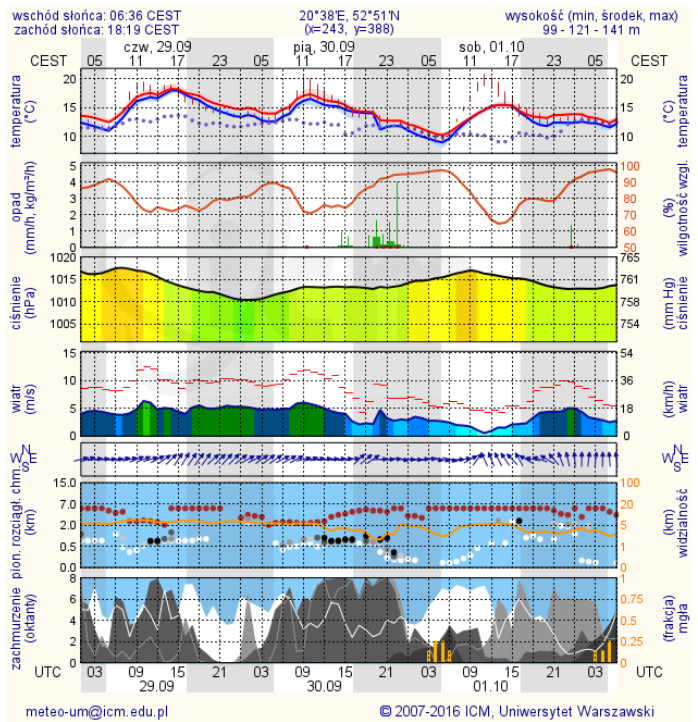
### Radom



### Płock



### Ciechanów



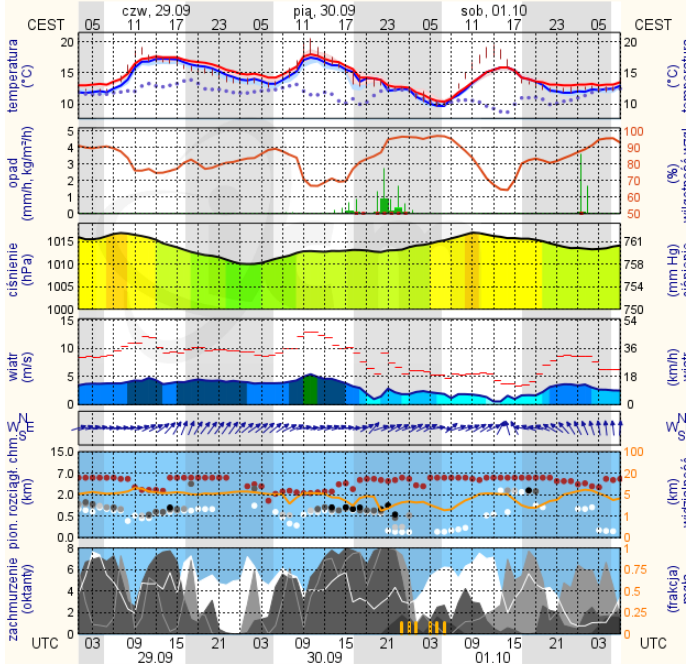


## Ostrołęka

wschód słońca: 06:32 CEST  
zachód słońca: 18:15 CEST

21°33'E, 53°3'N  
(x=268, y=382)

wysokość (min, środek, max)  
90 - 95 - 122 m



## Siedlce

wschód słońca: 06:29 CEST  
zachód słońca: 18:12 CEST

22°16'E, 52°10'N  
(x=271, y=406)

wysokość (min, środek, max)  
149 - 164 - 183 m

