

BIULETYN INFORMACYJNY NR 275/2016

za okres od 27.09.2016 r. od godz. 8.00 do 28.09.2016 r. do godz.8.00

środa, 28.09.2016 r.



Najważniejsze zdarzenia z minionej doby

1. m. Kleszewo (pow. pułtuski) z Narwi wyłowiono zwłoki zaginionego mężczyzny.
2. Garbatka Letnisko (pow. kozienicki) awaria pociągu na przejeździe kolejowym, blokada DK79.

ZESTAWIENIE DANYCH STATYSTYCZNYCH za okres: 27.09. – 28.09.2016 r.

	KOMENDA STOŁECZNA POLICJI		W analizowanym okresie	Od początku roku
	1) Odnotowano wypadków	Ogółem	4	1897
	2) Ofiary śmiertelne w wypadkach drogowych/ kolejowych/ lotniczych		1/0/0	75/12/0
	3) Osoby ranne w wypadkach drogowych/kolejowych/lotniczych		4/0/0	2241/7/0
	4) Utonięcia /wychłodzenia		0/0	14/7
	KOMENDA WOJEWÓDZKA POLICJI		W analizowanym okresie	Od początku roku
	1) Odnotowano wypadków	Ogółem	10	1828
	2) Ofiary śmiertelne w wypadkach drogowych/ kolejowych/ lotniczych		1/0/0	206/5/2
	3) Osoby ranne w wypadkach drogowych/kolejowych/lotniczych		12/0/0	2167/5/1
	4) Utonięcia/wychłodzenia		1/0	30/8
	KOMENDA WOJEWÓDZKA PAŃSTWOWEJ STRAŻY POŻARNEJ		W analizowanym okresie	Od początku roku
	1) Liczba pożarów	ogółem	55	564287
	2) Ofiary śmiertelne w pożarach/zaczadzenia		0/0	27/5
	3) Osoby ranne w pożarach/zatrute CO		1/0	304/29
	NADWIŚLAŃSKI ODDZIAŁ STRAŻY GRANICZNEJ		W dniu 27.09.2016	Od 01.01.2016
	1) Ruch graniczny: schengen/non-schengen		37128/13408	8372077/3817462
	2) Złożone wnioski o nadanie statusu uchodźcy		5	596
	3) Cudzoziemcy, którym odmówiono wjazdu do RP/zatrzymano		2/16	358/857

WYKAZ ZGROMADZEŃ PUBLICZNYCH, IMPREZ MASOWYCH I INNYCH WYDARZEŃ planowanych w dniu 28.09.2016 r.

całodobowo	zgromadzenie	ul. Wiejska 4/6/8, przed gmachem Sejmu RP	osoba prywatna	ok. 15	poparcie ustawy 729 - postępowanie uproszczone (rozstawione dwa namioty)
całodobowo	zgromadzenie	Al. Ujazdowskie 1/3, przed Kancelarią Prezesa Rady Ministrów	osoba prywatna	od 15 do kilkuset	zgromadzenie polega na rozłożeniu kilku namiotów w celach informacyjnych, dwa namioty mogą służyć również jako miejsce do spania, własne nagłośnienie, agregat prądotwórczy / postępowanie uproszczone
całodobowo	zgromadzenie	pl. Krasińskich, przed gmachem Sądu Najwyższego	osoba prywatna	ok. 50	postępowanie uproszczone / zwrócenie uwagi władz i społeczeństwa na ponowne aresztowanie kolegi i weterana, byłego więźnia politycznego PRL - Zygmunta Miernika za proces tortowy wobec bezkarności zbrodniarzy komunistycznych
2.00-6.00 6.00-10.00 14.00-18.00 18.00-22.00	zgromadzenie	Al. Ujazdowskie 1/3, przed Kancelarią Prezesa Rady Ministrów	osoba prywatna	15	zgromadzenie promujące wartości demokratyczne / postępowanie uproszczone
10.00-18.00	zgromadzenie	Al. Ujazdowskie 1/3, przed Kancelarią Prezesa Rady Ministrów	osoba prywatna	11	bojkot "KOD-u"
18.00-22.00	inne	Rondo Dmowskiego, przed wejściem do stacji metra Centrum	Kościół Boży w Chrystusie	do 200	ewangelizacja w otwartej przestrzeni

ZAGROŻENIA ŚRODOWISKA

Wyniki pomiarów zanieczyszczeń powietrza za minioną dobę [w µg/m³] na automatycznych stacjach WIOŚ w Warszawie

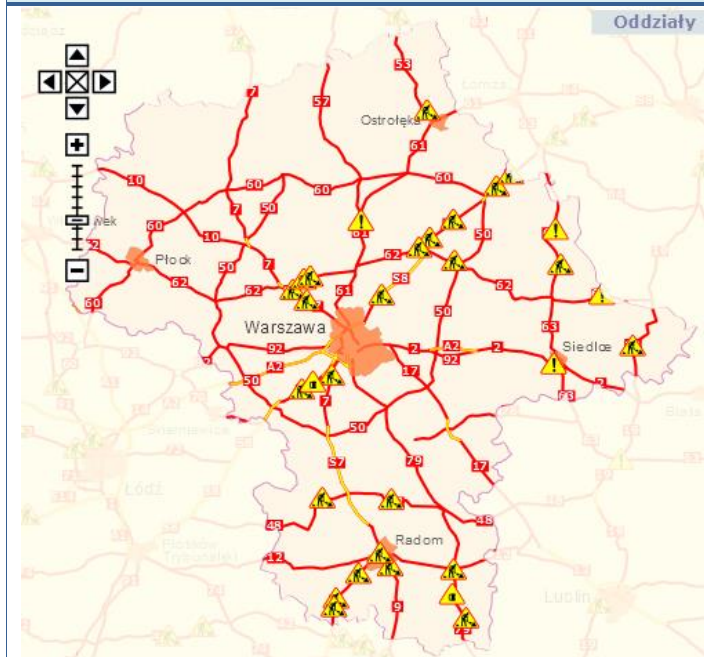
DATA: 27-09-2016 < > Kalendarz Prezentuj dane

Stacja	PM10		NO2		CO		O3		SO2-S1		SO2-S24	
	µg/m ³	% LV	µg/m ³	% LV	µg/m ³	% LV	µg/m ³	% LV	µg/m ³	% LV	µg/m ³	% LV
Bełsk-KGFAN			19.1	9.53	393	3.93	69.5	57.66	1.7	0.49	0.5	0.4
Granica-KPN			19	9.48			57.2	47.47	5.4	1.54	3.1	2.47
Guty Duże			11.2	5.59			59.6	49.46	2.6	0.74	2	1.59
Legionowo-Zegrzyńska			18.8	9.38			70.7	58.67	1.2	0.34	0.5	0.4
Otwock-Birzozowa			38.5	19.2	764	7.64	64.1	53.2	5	1.43	3.5	2.79
Piastów-Pułaskiego			92.2	45.99			56.9	47.22	12.3	3.51	7.8	6.22
Płock-Reja	26.7	52.87	43.9	21.9	1064	10.64	58.3	48.38	4.4	1.26	2	1.59
Płock-Gimnazjum			68.1	33.97	595	5.95	56	46.47	3.5	1	1.8	1.43
Radom-Tochtermana	30.6	60.59	71.4	35.61	1131	11.31			2.3	0.66	0.8	0.64
Siedlce-Konarskiego	28.1	55.64	29.3	14.61	790	7.9	63.1	52.37	2.6	0.74	1.4	1.12
Warszawa-Komunikacyjna	48.5	96.04	67.5	33.67	666	6.66						
Warszawa-Marszałkowska	29.6	58.61	71.4	35.61	1012	10.12						
Warszawa-Podleśna							52.9	43.9				
Warszawa-Targówek	32.1	63.56	73.8	36.81	726	7.26	56.4	46.6	2.9	0.83	2	1.59
Warszawa-Ursynów	21.9	43.37	50.9	25.39			56.2	46.64	4.1	1.17	3.4	2.71
Żyrardów-Roosevelta	33.1	65.54										

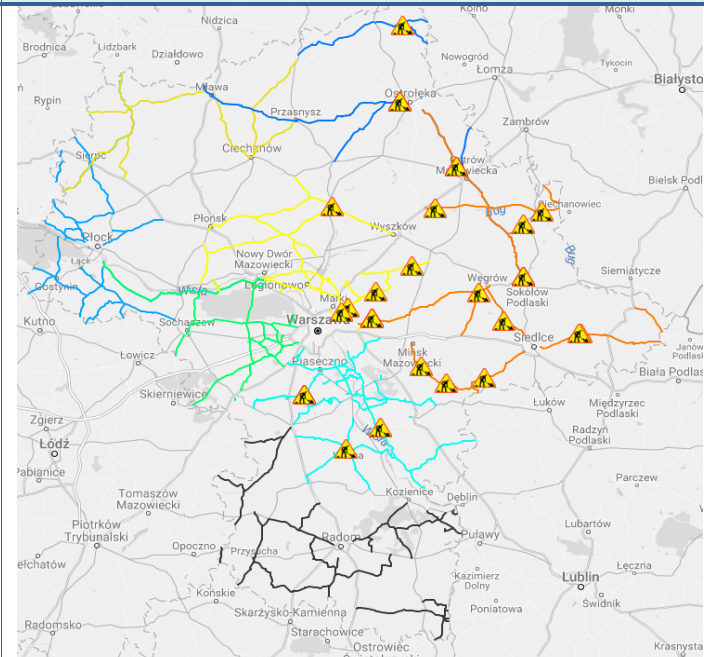
Bardzo dobry	Powyzsza tabela przedstawia następujące parametry dla doby wskazanej w górnym oknie (domyślnie jest to doba poprzedzająca aktualną):
Dobry	O ₃ - maksymalna średnia 8-godzinna
Umiarkowanie	CO - maksymalna średnia 8-godzinna
Dostateczny	NO ₂ - maksymalna średnia 1-godzinna
Zły	SO ₂ -S1 - maksymalna średnia 1-godzinna
Bardzo zły	SO ₂ -S24 - średnia 24-godzinna
brak pomiaru	PM10 - średnia 24-godzinna

Utrudnienia na drogach

Drogi krajowe

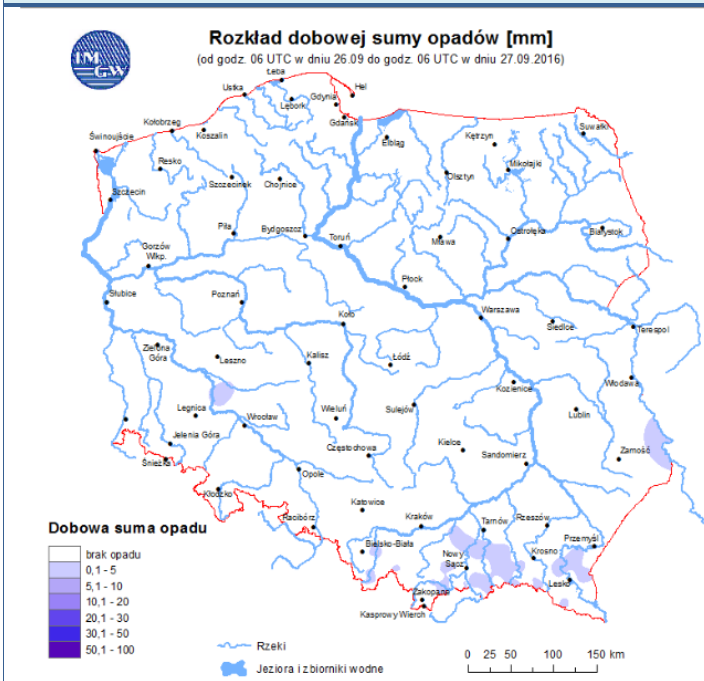


Drogi wojewódzkie

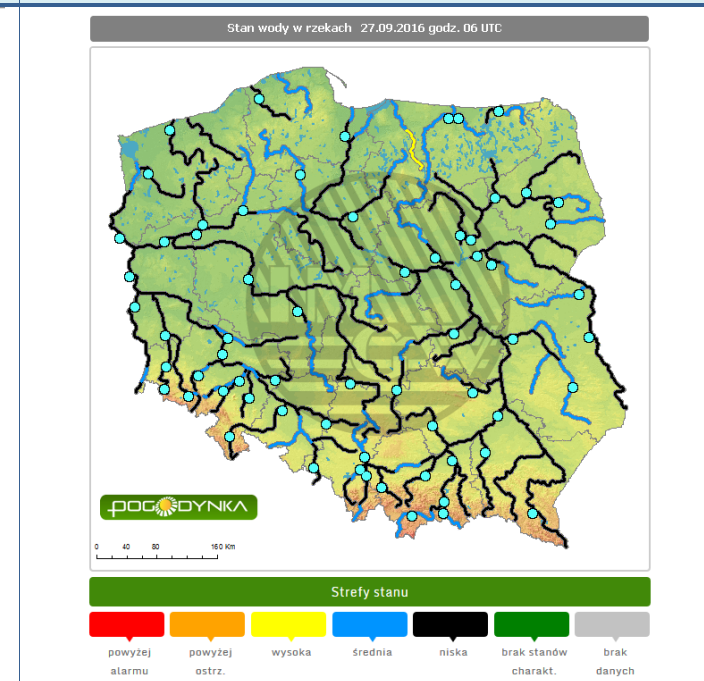


INFORMACJE HYDROLOGICZNO-METEOROLOGICZNE

Rozkład dobowej sumy opadów



Stan wody na głównych rzekach Polski



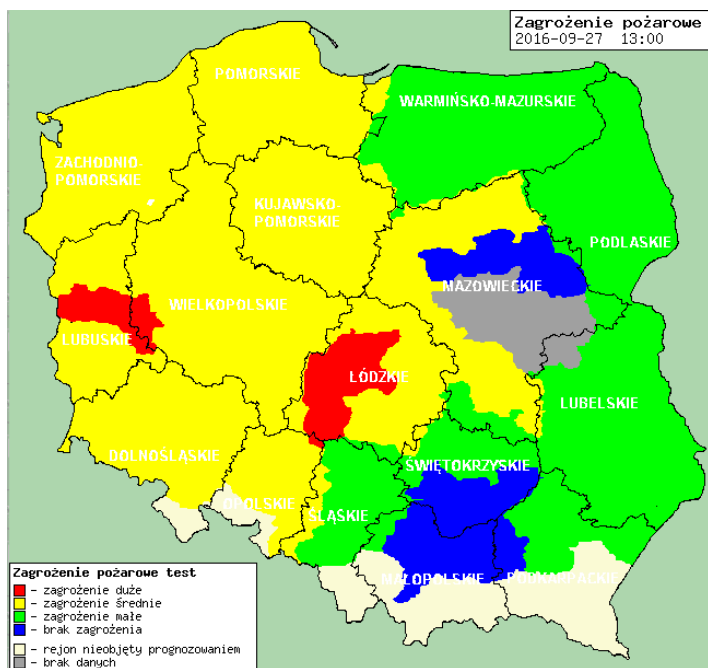
Prognoza pogody na dziś

Pogoda na jutro



Zagrożenie pożarowe w lasach

Ostrzeżenia hydro/meteo

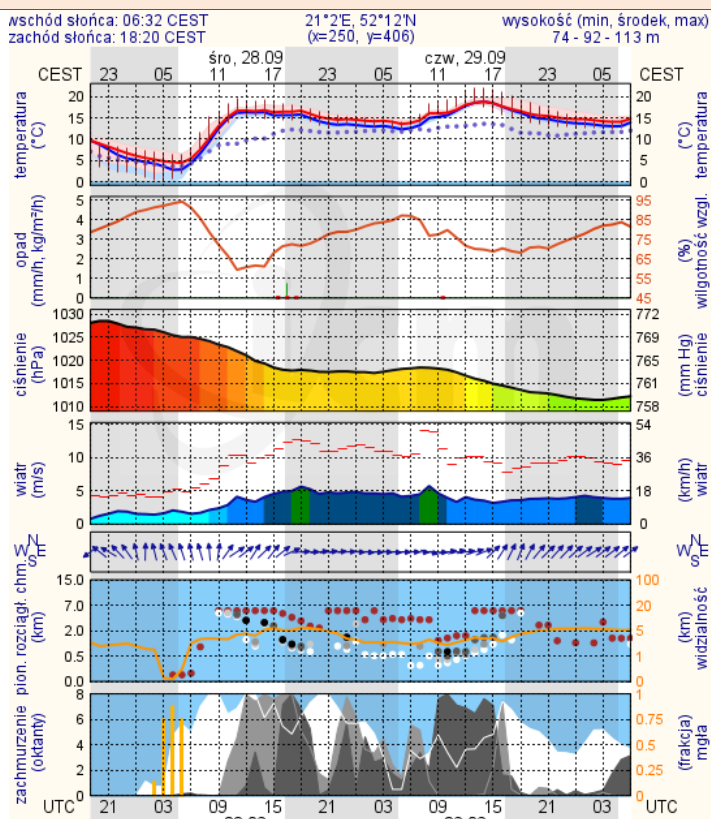


BRAK

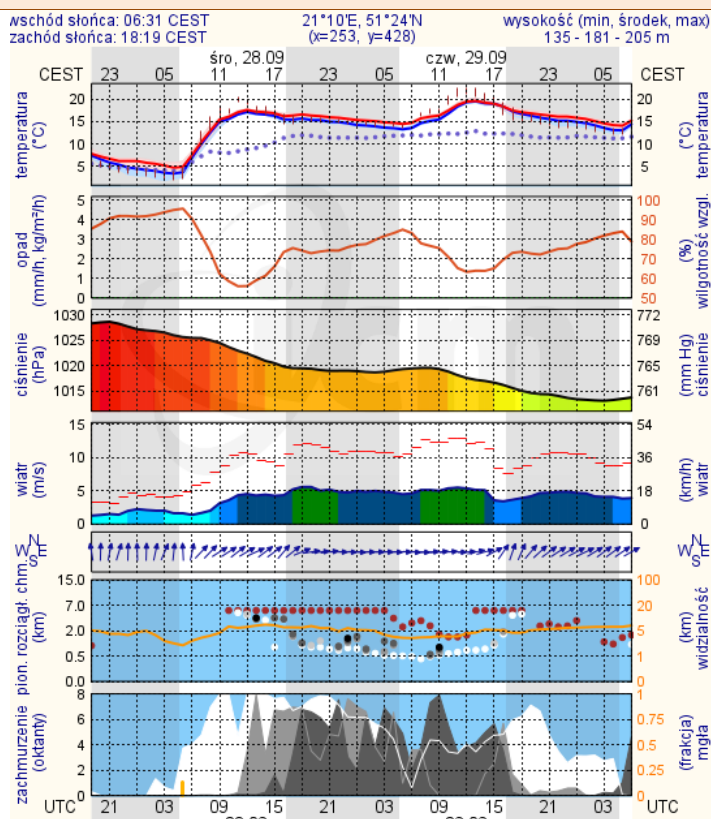
METEOROGRAMY

dla głównych miast województwa mazowieckiego:

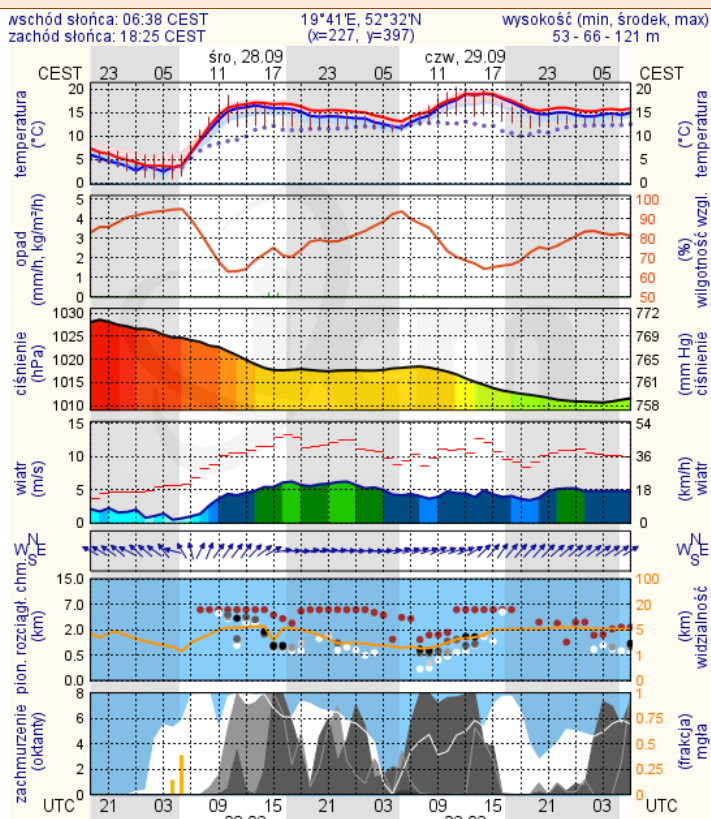
Warszawa



Radom



Płock



Ciechanów

