

BIULETYN INFORMACYJNY NR 274/2016

za okres od 26.09.2016 r. od godz. 8.00 do 27.09.2016 r. do godz.8.00

wtorek, 27.09.2016 r.



Najważniejsze zdarzenia z minionej doby

1. Wyszyny Kościelne (pow. mławski) – ujawnienie zwłok mężczyzny w stawie.

ZESTAWIENIE DANYCH STATYSTYCZNYCH za okres: 26.09. – 27.09.2016 r.

	KOMENDA STOŁECZNA POLICJI		W analizowanym okresie	Od początku roku
	1) Odnotowano wypadków	Ogółem	7	1893
	2) Ofiary śmiertelne w wypadkach drogowych/ kolejowych/ lotniczych		0/0/0	74/12/0
	3) Osoby ranne w wypadkach drogowych/kolejowych/lotniczych		8/0/0	2237/7/0
	4) Utonięcia /wychłodzenia		0/0	14/7
	KOMENDA WOJEWÓDZKA POLICJI		W analizowanym okresie	Od początku roku
	1) Odnotowano wypadków	Ogółem	5	1818
	2) Ofiary śmiertelne w wypadkach drogowych/ kolejowych/ lotniczych		1/0/0	205/5/2
	3) Osoby ranne w wypadkach drogowych/kolejowych/lotniczych		4/0/0	2155/5/1
	4) Utonięcia/wychłodzenia		1/0	29/8
	KOMENDA WOJEWÓDZKA PAŃSTWOWEJ STRAŻY POŻARNEJ		W analizowanym okresie	Od początku roku
	1) Liczba pożarów	ogółem	29	564232
	2) Ofiary śmiertelne w pożarach/zaczadzenia		1/0	27/5
	3) Osoby ranne w pożarach/zatrute CO		2/0	303/29
	NADWIŚLAŃSKI ODDZIAŁ STRAŻY GRANICZNEJ		W dniu 26.09.2016	Od 01.01.2016
	1) Ruch graniczny: schengen/non-schengen		40095/15204	8334949/3804054
	2) Złożone wnioski o nadanie statusu uchodźcy		5	591
	3) Cudzoziemcy, którym odmówiono wjazdu do RP/zatrzymano		0/11	356/841

WYKAZ ZGROMADZEŃ PUBLICZNYCH, IMPREZ MASOWYCH I INNYCH WYDARZEŃ planowanych w dniu 27.09.2016 r.

całodobowo	zgromadzenie	ul. Wiejska 4/6/8, przed gmachem Sejmu RP	osoba prywatna	ok. 15	poparcie ustawy 729 - postępowanie uproszczone (rozstawione dwa namioty)
całodobowo	zgromadzenie	pl. Krasińskich, przed gmachem Sądu Najwyższego	osoba prywatna	ok. 50	postępowanie uproszczone / zwrócenie uwagi władz i społeczeństwa na ponowne aresztowanie kolegi i weterana, byłego więźnia politycznego PRL - Zygmunta Miernika za proces tortowy wobec bezkarności zbrodniarzy komunistycznych
00.00-14.25	wizyta	(do 8.50) ul. Prusa 2 Hotel Sheraton, (9.00-10.00) ul. Wiejska 4/6/8 Senat RP, (10.15-10.45) ul. Szucha 23 MSZ RP, (11.00-13.00) ul. Prusa 2 Hotel Sheraton, (13.20- 14.25) MDL Warszawa Okęcie - wylot do Frankfurtu	Senat RP	-	wizyta Wiceprzewodniczącego Ludowej Politycznej Konferencji Konsultatywnej Chin Pana Wang Jiarui
0.01-24.00	zgromadzenie	Al. Ujazdowskie 1/3, przed Kancelarią Prezesa Rady Ministrów	osoba prywatna	od 15 do kilkuset	zgromadzenie polega na rozłożeniu kilku namiotów w celach informacyjnych, dwa namioty mogą służyć również jako miejsce do spania, własne nagłośnienie, agregat prądotwórczy / postępowanie uproszczone
10.00-18.00	zgromadzenie	Al. Ujazdowskie 1/3, przed Kancelarią Prezesa Rady Ministrów	osoba prywatna	11	bojkot "KOD-u"
10.30-12.00	okolicznościowa	(10.30) ul. Puławska - Park Morskie Oko złożenie kwiatów pod tablicą pamiątkową, (11.00) ul. Dworkowa - Obelisk Pamięci Żołnierzy AK oraz ul. Zajączkowskiej i Smetany - tablice pamiątkowe - złożenie kwiatów	Urząd Dzielnicy Mokotów	bdb	uczczenie 72. rocznicy zakończenia walk powstańczych na Mokotowie
13.30-15.30	okolicznościowa	(13.30) ul. Chopina, składanie kwiatów przy pomniku gen. Roweckiego "Grota", (14.00-15.30) ul. Matejki uroczystości pod pomnikiem Polskiego Państwa Podziemnego i Armii Krajowej	Gabinet Prezydenta m. st. Warszawy	700	obchody 77. Rocznic powstania Polskiego Państwa Podziemnego
18.00	okolicznościowa	ul. Puławska 97 kościół św. Michała Archanioła	Urząd Dzielnicy Mokotów	bdb	uczczenie 72. rocznicy zakończenia walk powstańczych na Mokotowie msza św. w intencji ofiar hitlerowskiego mordu na mieszkańcach i Powstańcach
18.30-21.30	inne	ul. Marszałkowska - kino LUNA	Biuro Informacyjne Parlamentu Europejskiego	ok. 300-350	wręczenie Nagrody Obywatelskiej Parlamentu Europejskiego dla Stowarzyszenia KOD - po uroczystości debata zorganizowana przez posłankę do PE Różę Thun
bdb	inne	al. Poniatowskiego 1, PGE Narodowy	Brand New	8000	Eurocash
bdb	inne	ul. Królewska 11 - Hotel Sofiel Victoria	Organizacja Bezpieczeństwa i Współpracy w Europie	ok. 400	międzynarodowa konferencja wymiaru ludzkiego z udziałem ok. 50 krajów członkowskich OBWE w dniach 19-30.09.2016r.

ZAGROŻENIA ŚRODOWISKA

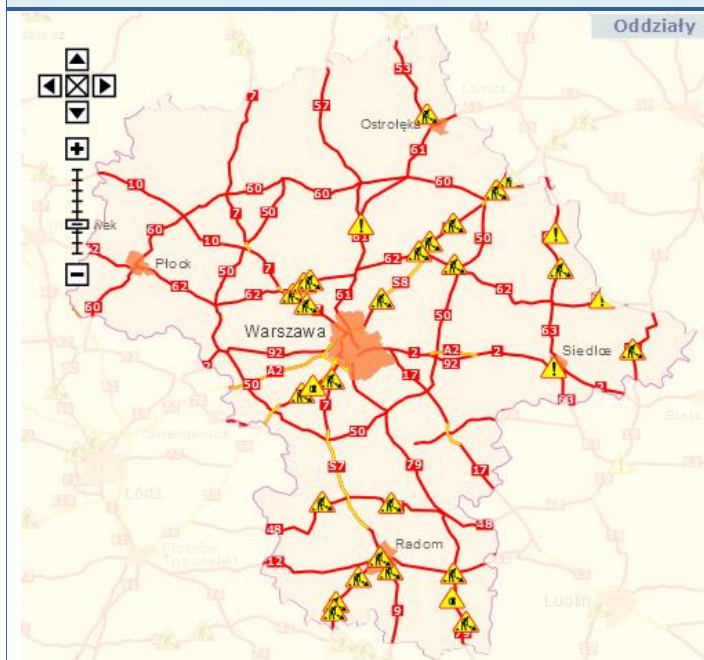
Wyniki pomiarów zanieczyszczeń powietrza za minioną dobę [w µg/m³] na automatycznych stacjach WIOŚ w Warszawie

Stacja	PM10		NO2		CO		O3		SO2-S1		SO2-S24	
	µg/m ³	% LV	µg/m ³	% LV	µg/m ³	% LV	µg/m ³	% LV	µg/m ³	% LV	µg/m ³	% LV
Bełsk-IGFPAN			32.2	16.06	349	3.49	64.4	53.44	37	10.56	3.5	2.79
Granica-KPN			19.4	9.68			62.5	51.87	4.2	1.2	2.6	2.07
Guty Duże			14.3	7.13			61.2	50.79	2.1	0.6	1.8	1.43
Legionowo-Zegrzyńska			7	3.49			64.5	53.53	1.4	0.4	0.8	0.64
Otwock-Brzozowa			43.2	21.55	968	9.68	54.1	44.9	4.2	1.2	3.4	2.71
Piastów-Pułaskiego			63.8	31.82			58.6	48.63	8.6	2.45	5.2	4.14
Płock-Reja	19.3	38.22	13.9	6.93	765	7.65	61.1	50.71	1.4	0.4	1	0.8
Płock-Gimnazjum			28.1	14.01	446	4.46	59	48.96	4.4	1.26	3.3	2.63
Radom-Tochtermana	15.4	30.5	44.1	22	570	5.7	5.5	4.56	0.5	0.14	0.5	0.4
Siedlce-Konarskiego	16.6	32.87	24	11.97	686	6.86	49.4	41	2.3	0.66	1.1	0.88
Warszawa-Komunikacyjna	36	71.29	63.9	31.87	581	5.81						
Warszawa-Warszawska	24.3	48.12	59.6	29.73	930	9.3						
Warszawa-Podleśna							53.2	44.15				
Warszawa-Targówek	21.5	42.57	37.7	18.8	758	7.58	51.9	43.07	1.9	0.54	1.7	1.35
Warszawa-Ursynów	18	35.64	37	18.45			51.5	42.74	3.8	1.08	3.2	2.55
Żyrardów-Roosevelta												

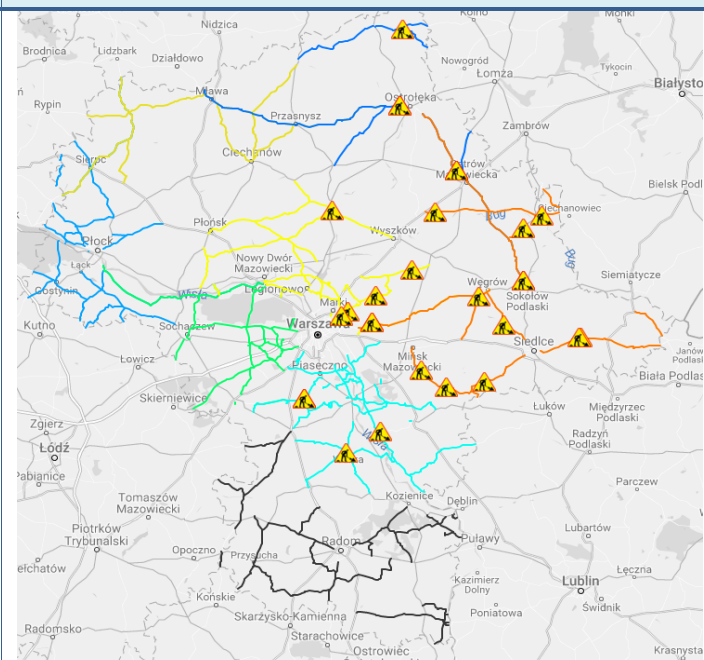
Bardzo dobry	Powyzsza tabela przedstawia następujące parametry dla doby wskazanej w górnym oknie (domyślnie jest to doba poprzedzająca aktualną):
Dobry	O ₃ - maksymalna średnia 8-godzinna
Umiarkowanie	CO - maksymalna średnia 8-godzinna
Dostateczny	NO ₂ - maksymalna średnia 1-godzinna
Zły	SO ₂ -S1 - maksymalna średnia 1-godzinna
Bardzo zły	SO ₂ -S24 - średnia 24-godzinna
brak pomiaru	PM10 - średnia 24-godzinna

Utrudnienia na drogach

Drogi krajowe

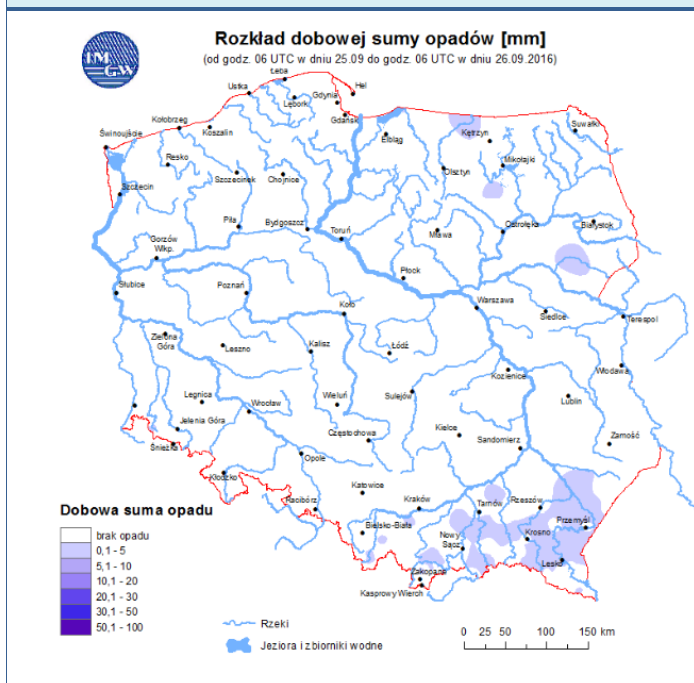


Drogi wojewódzkie

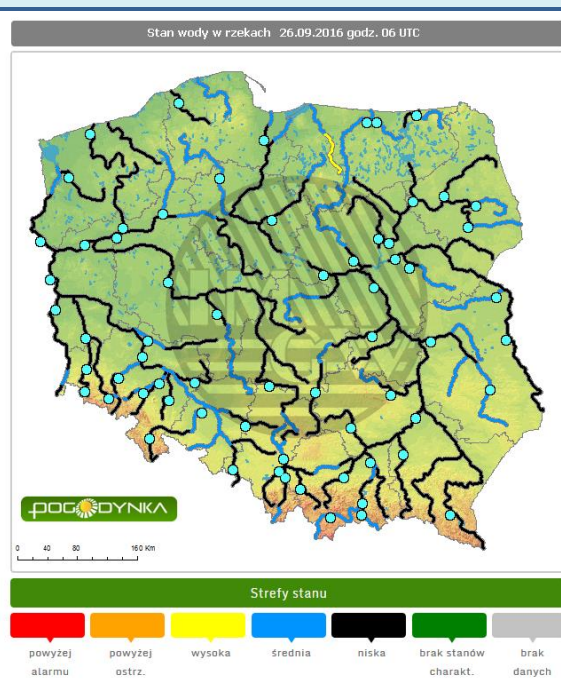


INFORMACJE HYDROLOGICZNO-METEOROLOGICZNE

Rozkład dobowej sumy opadów



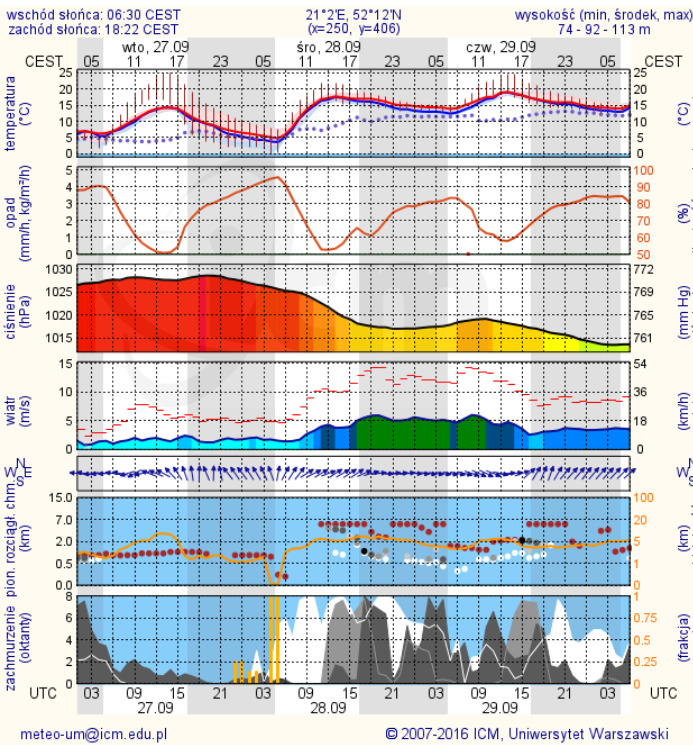
Stan wody na głównych rzekach Polski



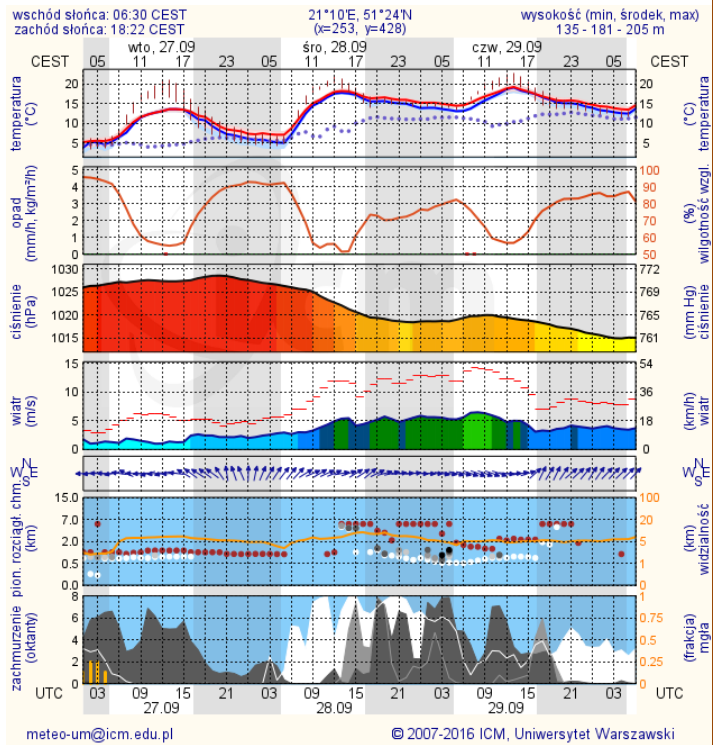
METEOROGRAMY

dla głównych miast województwa mazowieckiego:

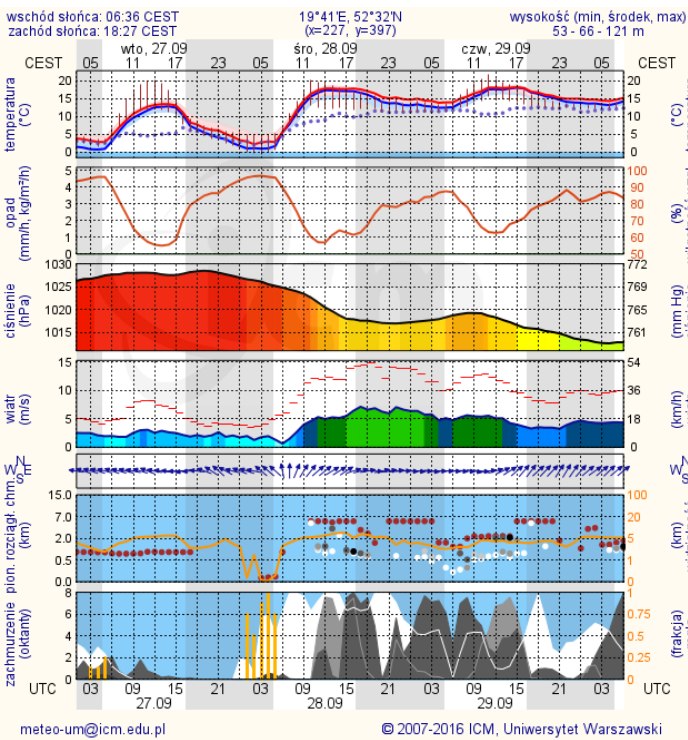
Warszawa



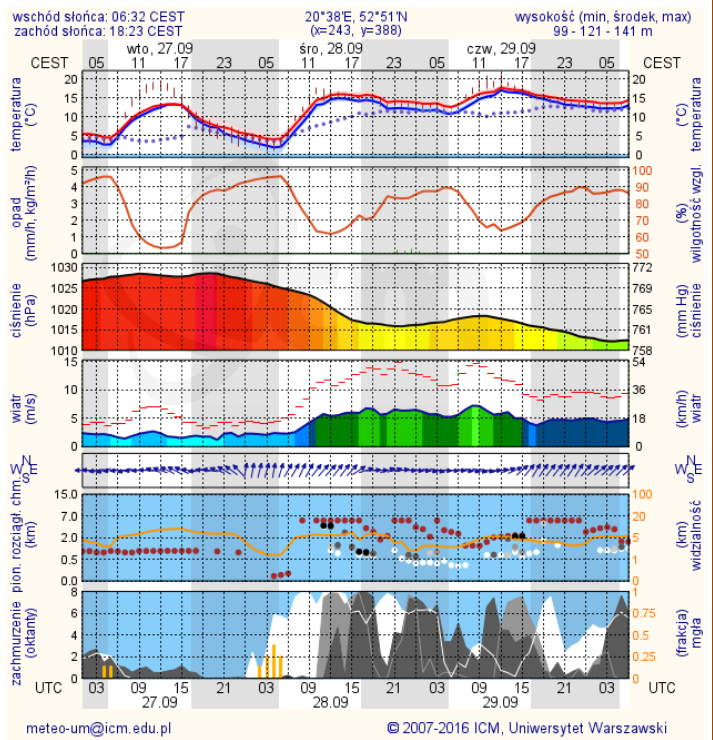
Radom



Płock

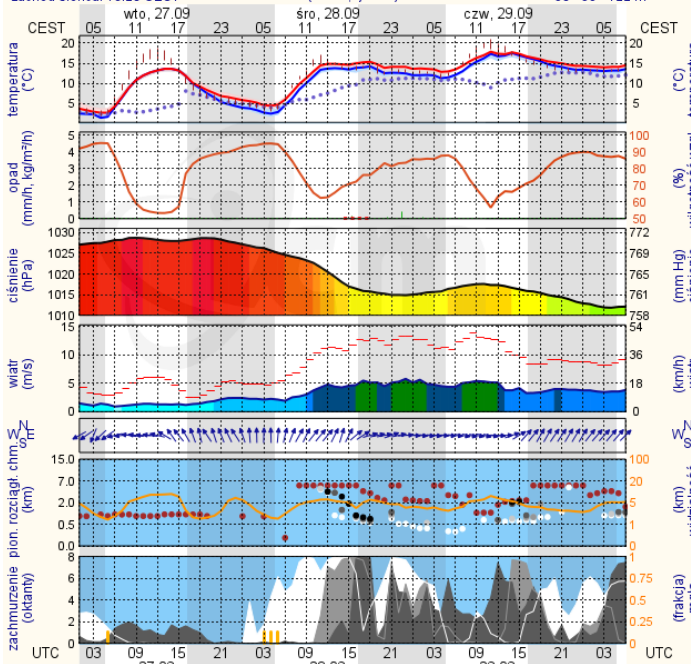


Ciechanów



Ostrołęka

wschód słońca: 06:29 CEST
zachód słońca: 18:20 CEST
21°33'E, 53°31'N
(x=258, y=382)
wysokość (min, środek, max)
90 - 95 - 122 m

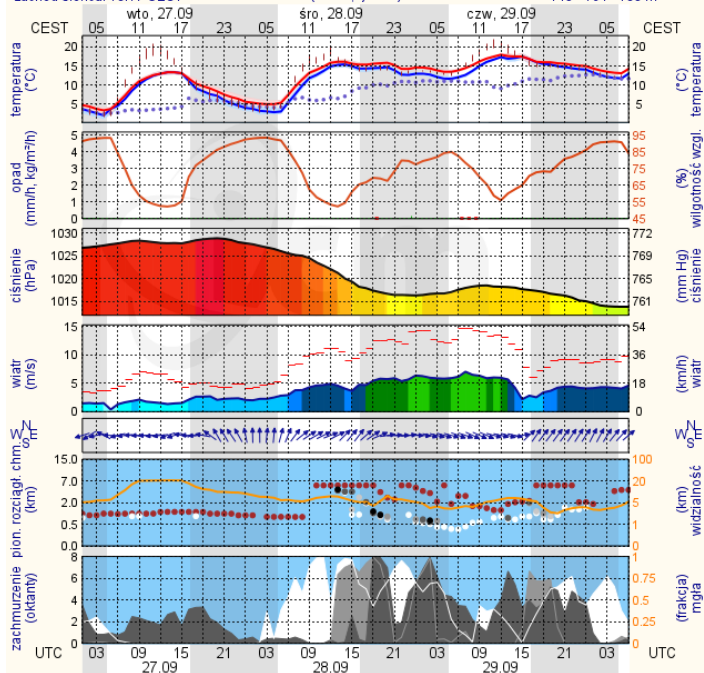


meteo-um@icm.edu.pl

© 2007-2016 ICM, Uniwersytet Warszawski

Siedlce

wschód słońca: 06:25 CEST
zachód słońca: 18:17 CEST
22°16'E, 52°10'N
(x=271, y=406)
wysokość (min, środek, max)
149 - 164 - 183 m



meteo-um@icm.edu.pl

© 2007-2016 ICM, Uniwersytet Warszawski